

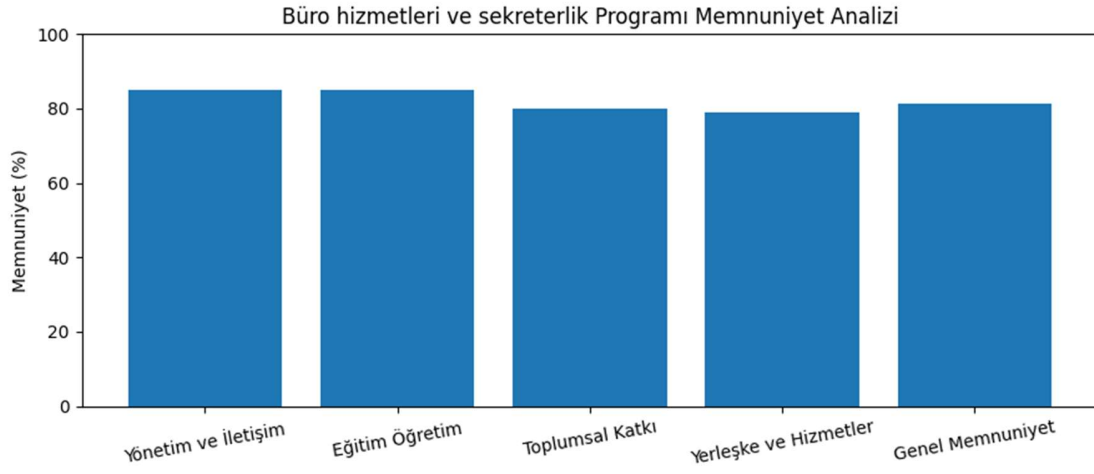
## HONAZ MESLEK YÜKSEKOKULU

### Büro hizmetleri ve sekreterlik Öğrenci Memnuniyet Raporu (2026)

Katılımcı Sayısı: 14

#### 1. Faktör Bazlı Sonuçlar

Faktör	Memnuniyet (%)
Yönetim ve İletişim	% 85.14
Eğitim Öğretim	% 85.19
Toplumsal Katkı	% 80.0
Yerleşke ve Hizmetler	% 78.9
Genel Memnuniyet	% 81.43



#### 2. Güçlü ve Gelişmeye Açık Yönler

##### Güçlü Yönler

- Üniversitemiz web sayfası ve sosyal medya hesaplarına erişim kolay ve yeterlidir. (% 97.14)
- Bilgi yönetim sistemi uygulamaları (PUSULA) etkindir. (% 94.29)
- Derslerde kullanılan ölçme ve değerlendirme yöntemleri ve araçları (sınav, ödev, proje, vb.) uygundur. (% 92.86)
- Öğrenci işleri ile ilgili işleyiş (akademik takvim, ders kayıtları, duyurular vb.) yeterlidir. (% 92.86)
- Üniversitenin kurumsal bilgilendirmeleri güncel ve yeterlidir. (% 90.0)

##### Gelişmeye Açık Yönler

- Öğrencilere sunulan yabancı dil eğitim olanakları yeterlidir. (% 74.29)
- Yerleşkemizin kullanım alanlarındaki hijyen şartları yeterlidir. (% 74.29)
- Uluslararası değişim programlarından (Erasmus, Mevlâna vb.) yararlanma olanağı yeterlidir. (% 71.43)
- Yemekhane hizmetleri yeterlidir. (% 71.43)
- Spor tesislerinde sunulan hizmetler yeterlidir. (% 68.57)

### 3. Soru Bazlı Ortalama Sonuçlar

Soru	Ortalama (%)
Üniversitemiz web sayfası ve sosyal medya hesaplarına erişim kolay ve yeterlidir.	% 97.14
Bilgi yönetim sistemi uygulamaları (PUSULA) etkindir.	% 94.29
Derslerde kullanılan ölçme ve değerlendirme yöntemleri ve araçları (sınav, ödev, proje, vb.) uygundur.	% 92.86
Öğrenci işleri ile ilgili işleyiş (akademik takvim, ders kayıtları, duyurular vb.) yeterlidir.	% 92.86
Üniversitenin kurumsal bilgilendirmeleri güncel ve yeterlidir.	% 90.0
Eğitim programımız, içerik ve mesleki yeterlilikler açısından güncel ihtiyaçları karşılamaktadır.	% 88.57
Ders programı, öğrencilerin eğitim-öğretim dışında sosyal ve kültürel faaliyetlere zaman ayırmasına olanak tanımaktadır.	% 88.57
Müfredatta yer alan ders içerikleri bölümün/programın amaç ve hedeflerine uygundur.	% 87.14
Eğitim ve öğretim sürecinde paydaşların görüşlerinden yararlanılmaktadır.	% 87.14
Üniversitemizin toplumsal katkı faaliyetleri (etkinlik, seminer, eğitim vb.) yeterlidir.	% 87.14
Genel olarak üniversitemizden memnunum.	% 87.14
Çevreme Pamukkale Üniversitesini öneririm.	% 87.14
Bilim, kültür, sanat, tarih, turizm, tarım ve sanayisiyle Denizli, bir üniversite kentidir.	% 85.71
Kendimi Pamukkale Üniversitesi ailesinin bir üyesi olarak hissediyorum.	% 85.71
Yöneticilerin liderlik özellikleri yeterlidir.	% 84.29
Öğrencilere dijital platformlarda sunulan çevrimiçi eğitim ortamları (Eğitim Destek Sistemi-EDS, Eğitim Bilgi Sistemi-EBS, Öğrenci Bilgi Sistemi, Canlı Ders Sistemi) yeterlidir.	% 84.29
Öğrencilere sunulan kariyer planlama hizmetleri yeterlidir.	% 84.29
İdari personelin yönetsel özellikleri (iş takibi, geri bildirim sağlama vb.) yeterlidir.	% 82.86
Üniversitemizde idari personelin öğrencilerle iş birliği yeterlidir.	% 82.86
Öğrencilere yönelik düzenlenen oryantasyon süreçleri yeterlidir.	% 82.86

Dezavantajlı ve özel gereksinimli öğrencilerin eğitim-öğretim sürecine erişim olanakları yeterlidir.	% 82.86
Toplumsal katkı faaliyetlerine akademik ve idari personel ile öğrenci katılımı yeterlidir.	% 82.86
Toplumsal katkı faaliyetlerinin kamuoyuna duyurulması yeterlidir.	% 82.86
Üniversitemizde akademik personelin öğrencilerle iş birliği yeterlidir.	% 81.43
Geri bildirim mekanizmaları (GBS, Mesaj Merkezi, Öneri Kutuları) etkin yürütülmektedir.	% 81.43
Eğitim-öğretim altyapı olanakları (derslik, bilgisayar donanımı, laboratuvar, çalışma alanları, kütüphane vd.) yeterlidir.	% 81.43
Üniversitemizin sürdürülebilirlik uygulamaları (sıfır atık, çevre dostu, geri dönüşüm, temiz enerji vb.) yeterlidir.	% 81.43
Öğrenci topluluklarının faaliyetleri için sağlanan destek yeterlidir.	% 81.43
Üniversitemizde kaliteyi artırmaya yönelik çalışmalar yeterlidir.	% 80.0
Üniversitemizin diğer kurum ve kuruluşlarla (kamu, özel sektör, STK vb.) olan iletişimi yeterlidir.	% 80.0
Öğrencilere sunulan akademik danışmanlık hizmeti yeterlidir.	% 80.0
Toplumsal katkı faaliyetlerinin (bilim, kültür, sanat, eğitim, çevre, sağlık, spor, vb.) ulusal ve bölgesel ihtiyaçlara uygunluğu yeterlidir.	% 80.0
Üniversitemizin bölge ekonomisine katkı sağlamada etkin bir rolü vardır.	% 80.0
Yerleşke içerisinde fiziki erişilebilirlik olanakları yeterlidir.	% 80.0
Kamu düzeni ve güvenlik hizmetleri yeterlidir.	% 80.0
Sosyal tesislerde sunulan hizmetler yeterlidir.	% 80.0
Üniversitemiz, katılımcı ve şeffaf bir yönetim anlayışına sahiptir.	% 78.57
İş sağlığı ve güvenliği ile ilgili uygulamalar yeterlidir.	% 78.57
Çevre düzenlemesi, yeşil alanlar ve bakım faaliyetleri yeterlidir.	% 78.57
Bilgi işlem teknik destek (donanım, yazılım ve bilgi güvenliği) hizmetleri yeterlidir.	% 78.57
Öğrenci destek birimlerinin yürüttüğü faaliyetler yeterlidir.	% 78.57

Staj ve işletmelerde mesleki eğitim uygulamaları için üniversitenin sağladığı destekler yeterlidir.	% 78.57
Kütüphane ve dokümantasyon işleriyle ilgili hizmetler yeterlidir.	% 77.14
Öğrencilere sunulan yabancı dil eğitim olanakları yeterlidir.	% 74.29
Yerleşkemizin kullanım alanlarındaki hijyen şartları yeterlidir.	% 74.29
Uluslararası değişim programlarından (Erasmus, Mevlâna vb.) yararlanma olanağı yeterlidir.	% 71.43
Yemekhane hizmetleri yeterlidir.	% 71.43
Spor tesislerinde sunulan hizmetler yeterlidir.	% 68.57