

T.C.
PAMUKKALE ÜNİVERSİTESİ
SAĞLIK BİLİMLERİ FAKÜLTESİ HEMŞİRELİK BÖLÜMÜ
AKREDİTASYON KOMİSYONU

STANDART 1 ÇALIŞMA GRUBU ÇALIŞMA PROSEDÜRÜ

BİRİNCİ BÖLÜM

(Amaç, Kapsam ve Tanımlar)

AMAÇ

Madde 1- (1) Bu çalışma prosedürünün amacı; Pamukkale Üniversitesi Sağlık Bilimleri Fakültesi Hemşirelik Bölümü Akreditasyon Komisyonu Standart 1 Çalışma Grubu'nun çalışma esaslarını belirlemektir.

KAPSAM

Madde 2- (1) Pamukkale Üniversitesi Sağlık Bilimleri Fakültesi Hemşirelik Bölümü Akreditasyon Komisyonu Standart 1 Çalışma Grubu'nun oluşumunu, işleyişini, görev ve sorumluluklarının ne olduğunu, yetkilerini, kararlarının uygulanmasını ve takibini kapsar.

TANIMLAR

Madde 3- (1) Bu prosedürün uygulanmasında yer alan tanımlar aşağıdaki gibidir.

- a) **Akreditasyon:** Dış değerlendirme kurumu (Hemşirelik Eğitim Programları Akreditasyon Kurulu-HEAK) tarafından belirli bir alanda önceden belirlenmiş akademik ve alana özgü standartların akreditasyon üst kurulu (Hemşirelik Eğitim Programları Değerlendirme ve Akreditasyon Derneği-HEPDAK) tarafından karşılanıp karşılanmadığını ölçen değerlendirme sürecini,
- b) **Akreditasyon Komisyonu:** Pamukkale Üniversitesi Sağlık Bilimleri Fakültesi Hemşirelik Bölümü'nde akreditasyon çalışmalarının düzenlenmesi ve yürütülmesinden sorumlu olan komisyonu,
- c) **Akreditasyon Komisyonu Başkanı:** Pamukkale Üniversitesi Sağlık Bilimleri Fakültesi Akreditasyon Komisyonu Başkanı'nı,
- ç) **Standart 1 Çalışma Grubu:** Pamukkale Üniversitesi Sağlık Bilimleri Fakültesi Hemşirelik Bölümü'nde yürütülen akreditasyon çalışmaları kapsamında, Akreditasyon Komisyonu üyeleri arasından seçilen; program amaçları ve başarımların göstergelerinin belirlenmesi, bu amaçlara ulaşma durumunun izlenmesi, güncellenmesi ve yayımlanmasından sorumlu üyeleri,
- d) **Standart 1 Çalışma Grubu Başkanı:** Pamukkale Üniversitesi Sağlık Bilimleri Fakültesi Akreditasyon Komisyonu Standart 1 Çalışma Grubu'nun Başkanı'nı,
- e) **Program Amaçları (PA):** Pamukkale Üniversitesi Sağlık Bilimleri Fakültesi Hemşirelik Bölümü program amaçlarını,
- f) **Başarımların Göstergeleri (BG):** Pamukkale Üniversitesi Sağlık Bilimleri Fakültesi Hemşirelik Bölümü program amaçlarına ulaşma durumunu değerlendirmek için kullanılan ölçütleri,

- g) Paydaş:** Pamukkale Üniversitesi Sağlık Bilimleri Fakültesi Hemşirelik Bölümü'nün faaliyetlerinden, hedeflerinden, politikalarından, aldığı sonuçlardan etkilenebilen veya etkileyebilen kişiler, gruplar, organizasyonlar ve sistemleri,
- ğ) İç Paydaş:** Pamukkale Üniversitesi Sağlık Bilimleri Fakültesi Hemşirelik Bölümü öğrencileri, öğretim elemanları ve idari personelleri,
- h) Dış Paydaş:** Pamukkale Üniversitesi Sağlık Bilimleri Fakültesi Hemşirelik Bölümü'nde yürütülen faaliyetlere ilişkin görüş bildiren ve öneriler sunan kişi, kurum ve kuruluşları,
- ı) Mezun İzlem Komisyonu:** Pamukkale Üniversitesi Sağlık Bilimleri Fakültesi Hemşirelik Bölümü Mezun İzlem Komisyonunu,
- i) Birim Eğitim Komisyonu:** Pamukkale Üniversitesi Sağlık Bilimleri Fakültesi Birim Eğitim Komisyonu'nu,
- j) Birim Kalite Komisyonu:** Pamukkale Üniversitesi Sağlık Bilimleri Fakültesi Birim Kalite Komisyonu'nu,
- k) Bölüm Başkanlığı:** Pamukkale Üniversitesi Sağlık Bilimleri Fakültesi Hemşirelik Bölüm Başkanlığı'nı,
- l) Dekanlık:** Pamukkale Üniversitesi Sağlık Bilimleri Fakültesi Dekanlığı'nı ifade eder.

İKİNCİ BÖLÜM

(Standart 1 Çalışma Grubu'nun Oluşturulması ve İşleyişi, Görevler ve Sorumluluklar, Kararlarının Uygulanması ve Takibi)

STANDART 1 ÇALIŞMA GRUBU'NUN OLUŞTURULMASI VE İŞLEYİŞİ

Madde 4- (1) Standart 1 Çalışma Grubu Akreditasyon Komisyonu Başkanı tarafından Akreditasyon Komisyonu'nda yer alan üyeler arasından belirlenir.

(2) Standart 1 Çalışma Grubu'nun görev süresi üç yıldır. Üyeler görev sürelerinin bitiminde akreditasyon komisyonu başkanı tarafından yeniden görevlendirilebilir.

(3) Standart 1 Çalışma Grubu Öz Değerlendirme Raporu'nun (ÖDR) Standart 1 kısmının yazılmasından sorumludur.

(4) Standart 1 Çalışma Grubu Standart 1 kapsamında PUKÖ sürecinin takibinden ve Mezun İzlem Komisyonu ile koordineli olarak Mezun İzlem Komisyonu'nun sorumluluğunda olan PUKÖ'lerin Standart 1 kapsamında raporlanmasından sorumludur.

(5) Standart 1 Çalışma Grubu, program amaçları ve başarımlarının belirlenmesi, güncellenmesi ve yayımlanması süreçlerini kapsayan veri toplama, analiz, izlem aşamalarını ve ilgili üst birimlere iletilmesi aşamalarını yürütür.

(6) Standart 1 Çalışma Grubu, her yıl güz döneminin sonunda Mezun İzlem Komisyonu çalışma usul ve esasları doğrultusunda yapılan çalışmalar sonucunda gelen verileri değerlendirerek program amaçlarına ulaşma durumunu analiz etmek için en az bir kez toplanır. Sonuçları ilgili üst birimlerle paylaşır.

(7) Standart 1 Çalışma Grubu, Birim Kalite Komisyonu'nun her yıl bahar döneminde düzenlediği paydaş toplantılarında program amaçlarına ulaşma durumunu paydaşlar ile paylaşmak, görüş ve önerilerinin alınması için bir kez toplanır.

(8) Standart 1 Çalışma Grubu, elde ettiği dört yıllık veriler doğrultusunda program amaçlarını gözden geçirmek ve gerektiğinde güncellemek amacıyla dört yılda bir toplanır. Sonuçları ilgili üst birimlerle paylaşır.

(9) Standart 1 Çalışma Grubu, gerekli durumlarda üyelerin oy çokluğuyla alacağı karara bağlı olarak toplantı sıklığını değiştirebilir. Toplantıların gündem maddeleri, yeri, zamanı ve süresi üyelerin oy çokluğuyla belirlenir. Toplantı gündemine, toplantı öncesinde veya sırasında üyelerin teklifi üzerine, komisyon kararıyla ek maddeler dahil edilebilir.

(10) Standart 1 Çalışma Grubu salt çoğunlukla toplanır ve kararlar toplantıya katılan üyelerin oy çokluğuyla alınır. Çekimser oy kullanılamaz. Alınan kararlar toplantı tutanağına kaydedilir ve üyeler tarafından imzalanır.

(11) Mazeret bildirmeksizin bir dönemde en az üç Standart 1 Çalışma Grubu toplantısına katılmayan üyeler Akreditasyon Komisyonu Başkanı'na bildirilir.

GÖREVLER VE SORUMLULUKLAR

Madde 5- (1) Standart 1 Çalışma Grubu'nun genel görev ve sorumlulukları aşağıdaki gibidir.

a) Standart 1 Çalışma Grubu, Akreditasyon Komisyonu Başkanı tarafından verilen görev ve sorumlulukları yerine getirir.

b) Standart 1 Çalışma Grubu görevlerini yerine getirmede Akreditasyon Komisyonu'na karşı sorumludur.

c) Akreditasyon Komisyonu'na bağlı olup, Mezun İzlem Komisyonu, Birim Eğitim Komisyonu, Birim Kalite Komisyonu, Hemşirelik Bölüm Başkanlığı ve Dekanlık başta olmak üzere diğer kurul ve komisyonlarla iş birliği içinde çalışır.

ç) Program amaçları ve başarımların göstergelerinin belirlenmesi, güncellenmesi ve yayımlanması süreçlerinde görevlidir.

d) Program amaçları güncellendiğinde tüm iç ve dış paydaşlara duyurulmasını sağlar.

e) Standart 1 Çalışma Grubu'nun toplantı gündemi ve toplantı takvimi üyelerin oy çokluğu ile belirlenir, üyeler gerçekleştirdikleri toplantıların toplantı bilgi sistemine girilmesinden ve arşivlenmesinden sorumludur.

f) Standart 1 Çalışma Grubu, Akreditasyon Komisyonu toplantılarına aktif katılım sağlar.

Madde 5- (2) Standart 1 Çalışma Grubu Başkanı'nın görev ve sorumlulukları aşağıdaki gibidir.

a) Standart 1 Çalışma Grubu'nun görevlerini yerine getirmesinde Akreditasyon Komisyonu'na karşı sorumludur.

b) Toplantı gündemini ve toplantı takvimini belirleyerek Standart 1 Çalışma Grubu'nu takvim doğrultusunda toplantıya çağırır.

c) Standart 1 Çalışma Grubu üyelerinin belirlenen takvim ve hedeflere yönelik çalışmalarını sağlar ve kendisi de bu hedeflere ulaşılması için diğer Standart 1 Çalışma Grubu üyeleri ile iş birliği içinde çalışır.

ç) Standart 1 Çalışma Grubu ile ilgili yapılan çalışmalarda görev ve sorumluluk alır.

d) Standart 1 Çalışma Grubu'nun toplantı tutanaklarını dosyalayıp arşivlenmesinin kontrolünü sağlar.

e) Standart 1 Çalışma Grubu kapsamında yapılan çalışmalar ve dış denetimler sırasında Standart 1 Çalışma Grubu üyelerine liderlik eder.

STANDART 1 ÇALIŞMA GRUBU'NA AİT KARARLARININ UYGULANMASI VE TAKİBİ

Madde 6- (1) Alınan kararlarda uygulamadan ve kararların takip edilmesinden Standart 1 Çalışma Grubu tüm üyeleri sorumludur. İlgili çalışma grubu üyeleri kendilerine verilen görevler dahilinde alınan kararları uygular ve takibini yapar.

(2) Standart 1 Çalışma Grubu'nun aldığı kararlar Dekanlığa, ilgili komisyonlara ve birimlere bildirilecekse, Standart 1 Çalışma Grubu üyelerinin yaptığı çalışma, Akreditasyon Komisyonu Başkanı tarafından ilgili kişi ve birimlere bildirilir. Standart 1 Çalışma Grubu adına yazışmalar Akreditasyon Komisyonu Başkanı'nın imzasıyla yapılır.

(3) Kararların uygulanması ve akreditasyon süreciyle ilgili gerçekleştirilecek her türlü harcama Dekanlık tarafından tahsis edilecek ödenekten karşılanır.

ÜÇÜNCÜ BÖLÜM

(Standart 1 Çalışma Grubu'nun Program Amaç ve Başarım Göstergelerinin Oluşturulması, Güncellenmesi ve Yayımlaması Süreçlerinde Kullandığı Ölçme ve Değerlendirme Sistemi)

PROGRAM AMAÇLARININ OLUŞTURULMASI/GÜNCELLENMESİ VE YAYIMLANMASINDA GENEL İLKELER

Madde 7- (1) Program amaçları (sayısı üç ya da dört olacak şekilde) ve başarım göstergeleri (her bir amaç için en az bir adet olmak üzere), mezunların gelecekte çalışacağı alanları, bu alanlarda üstlenecekleri rolleri, kariyer hedeflerini ve temel kariyer farklılıklarını gösterecek biçimde tanımlanır. Bu süreçte;

- İç ve dış paydaş görüşleri,
- Toplumun değişen sağlık gereksinimleri,
- Sağlıkın sosyal belirleyicileri,
- Bağlı bulunduğu üniversitenin öncelikli alanları,
- Fakültenin ve üniversitenin öz görevleri dikkate alınır.

Madde 7- (2). Program amaçları, programın bağlı bulunduğu üniversitenin ve fakültenin öz görevleriyle uyumu belirlenir. Program amaçları, paydaşların ve toplumun değişen sağlık gereksinimleri ve bağlı bulunduğu üniversitenin öncelikli alanları doğrultusunda sürekli ve düzenli olarak nitel ve/veya nicel yöntemlerle veri toplamak suretiyle gözden geçirilir ve sistematik olarak güncellenir. Program amaçları iç ve dış paydaş görüşleri doğrultusunda 4 yılda bir gözden geçirilerek İAŞ-30 Program Amaç ve Başarım Göstergelerinin Güncellenmesine Yönelik İş Akışı'na (Ek-1) göre güncellenir ve yayımlanır.

PROGRAM AMAÇLARI VE BAŞARIM GÖSTERGELERİNE YÖNELİK VERİLERİNİN TOPLANMASI VE DEĞERLENDİRİLMESİ

Madde 8- (1). Program Amaçları ve Başarım Göstergelerine İlişkin İç ve Dış Paydaş Görüşlerinin Alınması ve Değerlendirilmesi

Standart 1 Çalışma Grubu, program amaçları ve başarım göstergelerinin belirlenmesi/oluşturulması sürecinde taslak program amaçları ve başarım göstergelerini hazırlar. Ayrıca, iç ve dış paydaşlardan görüş ve öneri almak amacıyla “Lisans Eğitim Programı Amaçları ve Başarım Göstergeleri Değerlendirme Formu” taslağını oluşturur. Birim Kalite Komisyonu Paydaş (iç ve dış) toplantılarında taslak program amaçları ve başarım göstergelerinin sunumunun ardından, bu form aracılığıyla iç ve dış paydaşlardan nitel ve nicel veriler toplanır, elde edilen veriler raporlanır. Program amaçları ve başarım göstergeleri, paydaşlardan alınan geri bildirimler doğrultusunda gözden geçirilerek “İAŞ-30 Program Amaç ve Başarım Göstergelerinin Güncellenmesine Yönelik İş Akışı (Ek-1)” izlenerek belirlenir ve yayımlanır. Yayımlanan program amaçları ve başarım göstergeleri üzerinden “İAŞ-35 Eğitim-Öğretim Süreçlerine İlişkin Form/İş Akışı/Talimat (Doküman) Oluşturulma Süreci (Ek-2)” iş akışı kullanılarak “SBF.Öİ.62 Lisans Eğitim Programı Amaçları ve Başarım Göstergeleri Değerlendirme Formu” oluşturulur. Program amaçları ve başarım göstergelerinin oluşturulması ve güncellenmesi ise “İAŞ-30 Program Amaç ve Başarım Göstergelerinin Güncellenmesine Yönelik İş Akışı (Ek-1)” süreci takip edilerek yürütülür.

Program amaçları ve başarım göstergelerinin oluşturulması ve güncellenmesi sürecinin ardından, Standart 1 Çalışma Grubu güncelleme sürecini yürütür. Bu kapsamda, Birim Kalite Komisyonu’nun her yıl bahar döneminde düzenlediği iç ve dış paydaş toplantılarında, Mezun İzlem Komisyonu’ndan gelen veriler doğrultusunda hazırladığı program amaçlarına ulaşma düzeyine ilişkin sunumu paylaşır. Sunum sonrasında “SBF.Öİ.62 Lisans Eğitim Programı Amaçları ve Başarım Göstergeleri Değerlendirme Formu” aracılığıyla paydaşlardan nitel ve nicel veriler toplanır, bu verileri analiz eder ve sistematik biçimde yıllık olarak izler.

- SBF.Öİ.62 Lisans Eğitim Programı Amaçları ve Başarım Göstergeleri Değerlendirme Formunda, Sağlık Bilimleri Fakültesi Hemşirelik Bölümü Lisans Eğitim Programı Amaçları ve Başarım Göstergelerinin değerlendirilmesi 1-5 arasında değişen derecelere göre (1 puan: Uygun değil, 2 puan: Biraz uygun, 3 puan: Uygun, 4 puan: Oldukça uygun, 5 puan: Çok uygun) yapılır. Paydaşların 3 puan ve altında puan vermesi durumunda öneri vermesi istenir ve yıllık olarak izlenir.

Standart 1 Çalışma Grubu, dört yıllık süreçte mezunlar ve mezunlar ile ilgili dış paydaşlardan, ayrıca kurumun iç ve dış paydaşlarından toplanan verileri bütüncül olarak değerlendirir ve elde edilen taslak/revize program amaçları ve başarım göstergelerini oluşturur. Hazırlanan taslak/revize program amaçları ve başarım göstergeleri, “İAŞ-30 Program Amaç ve Başarım Göstergelerinin Güncellenmesine Yönelik İş Akışı (Ek-1)” doğrultusunda güncelleme sürecine alınır. Program amaçlarının ve başarım göstergelerinin güncellenmesi ve yayımlanması işlemleri için iş akışı izlenerek dört yılda bir gerçekleştirilir.

Madde 8- (2) Mezunlar, Mezunlardan Bakım Alan Bireyler ve Mezunların Çalıştığı Kurumlardan Elde Edilen Dış Paydaş Verilerinin Alınması ve Değerlendirilmesi

Standart 1 Çalışma Grubu program amaçlarına ve başarımlarına ulaşma düzeyini ölçmek için gerekli form ve anketleri “İAŞ-35 Eğitim-Öğretim Süreçlerine İlişkin Form/İş Akışı/Talimat (Doküman) Oluşturulma Süreci (Ek-2)” kullanarak oluşturur. Oluşturulan anketler veri toplama aşaması için Mezun İzlem Komisyonu'na resmi yazı ile gönderilir. Mezun İzlem Komisyonu, mezunlardan “SBF.Öİ.51. Mezun Bilgi ve Değerlendirme Formu”, mezunların çalıştığı kurumlardan “SBF.Öİ.52. Mezunlar için Dış Paydaş Memnuniyet Anketi” ve mezunlardan bakım alan bireylerden “SBF.Öİ.54. Mezunlardan Bakım Alan Bireyler için Memnuniyet Anketi” kullanarak nicel ve nitel veri toplar.

Memnuniyet anketleri için başarımların göstergeleri:

- Başarımların göstergesi: “*Mezunların bakım verdiği hasta/hasta yakını memnuniyeti 3 üzerinden en az 2'dir.*” Bu başarımların göstergesi, “SBF.Öİ.54. Mezunlardan Bakım Alan Bireyler için Memnuniyet Anketi” ile yıllık olarak izlenir.
- Başarımların göstergesi: “*Mezunların birlikte çalıştığı ekip üyelerinin (hemşire/doktor/yöneticiler) memnuniyeti 3 üzerinden en az 2'dir.*” Bu başarımların göstergesi, SBF.Öİ.52. “Mezunlar için Dış Paydaş Memnuniyet Anketi” ile yıllık olarak izlenir.

Mezun İzlem Komisyonu “İAŞ-61 Mezun İzlem Komisyonu İş Akışı (Ek-3)” basamaklarını izleyerek mezunlar ve dış paydaşlardan yıl içinde elde ettiği verileri her Eğitim-Öğretim Yılı Güz Dönemi sonunda Standart 1 Çalışma Grubu'na Dekanlık aracılığıyla üst yazı ile iletir. Standart 1 Çalışma Grubu, Mezun İzlem Komisyonu'ndan gelen verileri Program amaç ve başarımların göstergelerine ulaşma durumu için Tablo 2.1'de gösterildiği şekilde yıllık olarak analiz eder ve raporlar.

Tablo. 2.1. Program Amaçlarına Ait Başarım Göstergelerinin Değerlendirilmesinde Kullanılan Form/Anketler

Program amaçları ve başarımları	İlgili anket ve form	İlgili anket ve formdaki madde/maddeler*
PA.1. Mezunlarımızı birey, aile ve toplumun sağlığını koruma ve geliştirmede bütüncül yaklaşımla hemşirelik bakımını sunabileceği koruyucu, tedavi ve rehabilite edici sağlık hizmeti veren kurum ve kuruluşlarda istihdam edilmek üzere yetiştirmektedir.		
PA.1.BG.1. Mezunların %80'i mezuniyet sonrası üç yıl içinde sağlık hizmeti veren bir kurumda hemşire olarak görev alır.	SBF.Öİ.51 Mezun Bilgi ve Değerlendirme Formu	• Madde 11. "Mezun olduktan sonra çalışmaya başlama (işe girme) süreniz"
PA.2. Mezunlarımız mesleki değerler ve etik ilkeler doğrultusunda, kanıta dayalı ve bütüncül hemşirelik yaklaşımlarıyla bakım verir, kişilerarası iletişim, liderlik ve eleştirel düşünme becerilerini kullanarak sağlık ekibinin diğer üyeleri ile iş birliği içinde bulunur.		
PA.2.BG.1: Mezunların %80'i hemşirelik yaklaşımlarında mesleki değerleri ve etik ilkeleri dikkate alır.	SBF.Öİ.51 Mezun Bilgi ve Değerlendirme Formu	• Madde 19. "Mezuniyet sonrası hemşirelik yaklaşımlarımda mesleki değerleri ve etik ilkeleri dikkate alırım"
	SBF.Öİ.52 Mezunlar için Dış Paydaş Memnuniyet Anketi	• Madde 7. "Mezunlarımız mesleği ile ilgili tüm faaliyetlerinde etik ilke, değer ve insan haklarının evrenselliğini gözetir."
	SBF.Öİ.54 Mezunlardan Bakım Alan Bireyler için Memnuniyet Anketi	• Madde 4. "Size veya yakınınıza sağlık hizmeti verirken, etik ilkelere uygun davranır" (Örneğin; Ayrım yapmaz, bilgilendirir, saygı gösterir, onayınızı alır)
PA.2.BG2. Mezunların %80'i bütüncül hemşirelik bakımı verirken kanıta ve teknolojiye dayalı uygulamaları kullanır.	SBF.Öİ.51 Mezun Bilgi ve Değerlendirme Formu	• Madde 20. "Mezuniyet sonrası hemşirelik yaklaşımlarımda hemşirelik bakımı verirken kanıta ve teknolojiye dayalı uygulamaları kullanırım"
	SBF.Öİ.52 Mezunlar için Dış Paydaş Memnuniyet Anketi	• Madde 6. "Mezunlarımız eğitim sürecinde edindiği bilgi ve becerileri kullanarak kanıta ve teknolojiye dayalı hemşirelik bakımını uygular" • Madde 10. "Mezunlarımız bilişim ve bakım teknolojilerini kullanır"
	SBF.Öİ.54 Mezunlardan Bakım Alan Bireyler için Memnuniyet Anketi	• Madde 7. "Size veya yakınınıza sağlık bakımı verirken bilişim ve bakım teknolojilerini kullanır"

PA.2.BG3. Mezunların %80'i kişilerarası iletişim ve liderlik becerilerini kullanır.	SBF.Öİ.51 Mezun Bilgi ve Değerlendirme Formu	•Madde 21. Mezuniyet sonrası hemşirelik yaklaşımlarımda kişilerarası iletişim ve liderlik becerilerini kullanırım”
	SBF.Öİ.52 Mezunlar için Dış Paydaş Memnuniyet Anketi	•Madde 12. “Mezunlarımız birey, aile ve toplum ile etkili iletişim kurar” •Madde 13. “Mezunlarımız mesleki uygulamalarında kritik karar verme ve liderlik becerilerini kullanır”
	SBF.Öİ.54 Mezunlardan Bakım Alan Bireyler için Memnuniyet Anketi	•Madde 2. “Sizinle veya yakınınızla iyi iletişim kurar” •Madde 5. “Sağlık bakım gereksinimlerini karşılarken sizinle veya yakınınızla iş birliği yapar”
PA.2.BG4. Mezunların %80'i sağlık ekibi ile iş birliği içinde bulunur.	SBF.Öİ.51 Mezun Bilgi ve Değerlendirme Formu	•Madde 22. “Bulduğum kurumda sağlık ekibi ile iş birliği içinde bulunurum”
	SBF.Öİ.52 Mezunlar için Dış Paydaş Memnuniyet Anketi	•Madde 11. “Mezunlarımız disiplin içi ve disiplinler arası ekip iş birliği içerisinde çalışır”
	SBF.Öİ.54 Mezunlardan Bakım Alan Bireyler için Memnuniyet Anketi	•Madde 6. “Size veya yakınınıza sağlık bakımı veren diğer sağlık ekibi üyeleri ile (hekim, diğer hemşireler, personel gibi) iş birliği yapar”
PA.3. Mezunlarımız hemşirelik mesleğinin rol ve sorumluluklarını yerine getirmek amacı ve yaşam boyu öğrenme bilinciyle, eğitim, uygulama, araştırma ve yönetim alanlarında çağın gereksinimleri doğrultusunda bireysel ve mesleki gelişimlerini sürdürür.		
PA.3.BG.1. Mezunların %5'i mezuniyeti izleyen ilk 5 yıl içinde lisansüstü eğitime devam eder.	SBF.Öİ.51 Mezun Bilgi ve Değerlendirme Formu	• Madde 9. “Lisansüstü eğitimle ilgili durumunuzu işaretleyiniz”
PA.3.BG.2. Mezunların %5'i mezuniyet sonrası 5 yıl içinde ulusal ve uluslararası kongre, sempozyum, kurs, sertifika ve diğer eğitim programlarına katılır.	SBF.Öİ.51 Mezun Bilgi ve Değerlendirme Formu	• Madde 15. “Mezuniyet sonrası ilk 5 yıl içinde bilimsel toplantılara (kongre, sempozyum, eğitim workshop vb) katılma durumunuz”
PA.3.BG.3. Mezunların %2'si mezuniyet sonrası 5 yıl içinde hemşirelik alanındaki çalışmalarda araştırma ekibinde yer alır.	SBF.Öİ.51 Mezun Bilgi ve Değerlendirme Formu	• Madde 17. “Mezuniyet sonrası ilk 5 yıl içinde hemşirelik alanındaki çalışmalarda araştırma ekibinde yer aldınız mı?”
PA.3.BG.4. Mezunların %2'si mezuniyeti izleyen 10 yıl içinde sağlık kurumlarında yönetici olarak görev alır.	SBF.Öİ.51 Mezun Bilgi ve Değerlendirme Formu	• Madde 14. “Şu an ya da en son çalıştığımız kurumdaki göreviniz”

PA.3.BG.5. Mezunların %80'i yaşam boyu öğrenmeyi benimser.	SBF.Öİ.51 Mezun Bilgi ve Değerlendirme Formu	<ul style="list-style-type: none"> • Madde 9. “Lisansüstü eğitimle ilgili durumunuzu işaretleyiniz” • Madde 15. “Mezuniyet sonrası ilk 5 yıl içinde bilimsel toplantılara (kongre, sempozyum, eğitim workshop vb) katılma durumunuz” • Madde 16. “Hemşirelik alanında yayımlanan çevrimiçi ya da basılı bilimsel yayın/dergi takip etme durumunuz” • Madde 17. “Mezuniyet sonrası ilk 5 yıl içinde hemşirelik alanındaki çalışmalarda araştırma ekibinde yer aldınız mı?” • Madde 18. “Mesleki bir derneğe üye misiniz?”
	SBF.Öİ.52 Mezunlar için Dış Paydaş Memnuniyet Anketi	<ul style="list-style-type: none"> • Madde 4. “Mezunlarınız öğrenci hemşirelere olumlu rol modeli olur” • Madde 5. “Mezunlarınız toplumsal ve sosyal etkinliklere katılır” • Madde 14. “Mezunlarınız hemşirelik alanına özgü güncel, kuramsal ve uygulamalı bilgiye sahiptir.” • Madde 17. “Mezunlarınız kişisel ve mesleki gelişiminde yaşam boyu öğrenme yaklaşımını benimser.”

***Program Amaçlarına Ait Başarım Göstergelerinin Değerlendirilmesinde Kullanılacak Formül**

Program amaçlarına ait başarım göstergelerinin değerlendirilmesinde tek maddeli değerlendirmede ulaşılan yüzde kullanılacaktır. Birden fazla anket ve maddenin birlikte değerlendirildiği başarım göstergelerinde ise ağırlıklı ortalama formülü kullanılacaktır.

Formüle dahil edilecek olan hesaplamalar kullanılacak değerlendirme formlarında yer alan ve başarım göstergesi için istenilen durumu ifade eden parametreler olacaktır. Örneğin; SBF.Öİ.51 Mezun Bilgi ve Değerlendirme Formunda yer alan Madde 16. “Hemşirelik alanında yayımlanan çevrimiçi ya da basılı bilimsel yayın/dergi takip etme durumunuz” sorusu için sadece “Evet” cevabını veren kişilerin sayısı ve oranı hesaplamaya dahil edilecek. “Hayır” cevabını veren kişilerin sayısı ve oranı hesaplamaya dahil edilmeyecektir.

Kullanılacak olan formül şu şekildedir:

$$\text{Toplam oran} = \frac{(n1 \times p1) + (n2 \times p2) + \dots}{n1 + n2 + \dots}$$

n1: İlk grup kişi sayısı

p1: İlk grupta ilgili gösterge oranı

n2: İkinci grup kişi sayısı

p2: İkinci grupta ilgili gösterge oranı

PROGRAM AMAÇLARININ YAYIMLANMASI

Madde 9- (1) Programın Amaçları ve Başarım Göstergeleri, tüm paydaşların erişebileceği şekilde fakülte web sitesinde yayınlanır.

(2) Resmi yazılar aracılığı ile tüm iç ve dış paydaşlara iletilir.

İLGİLİ DOKÜMANLAR

Madde 10- (1) İç Dokümanlar

- **İAŞ-30. Program Amaç ve Başarım Göstergelerinin Güncellenmesine Yönelik İş Akışı (Ek-1)**
- **İAŞ-35. Eğitim-Öğretim Süreçlerine İlişkin Form/İş Akışı/Talimat (Doküman) Oluşturulma Süreci (Ek-2)**
- **İAŞ-61. Mezun İzlem Komisyonu İş Akışı (Ek-3)**
- **SBF.Öİ.51. Mezun Bilgi ve Değerlendirme Formu (PAÜ Sağlık Bilimleri Fakültesi web sitesinde yer alan Aday/Mezun Öğrenci> Mezun Öğrenci>Mezun Takip Sistemi>Mezun Anket Formları sekmesinden erişilebilir.)**
- **SBF.Öİ.52. Mezunlar için Dış Paydaş Memnuniyet Anketi (PAÜ Sağlık Bilimleri Fakültesi web sitesinde yer alan Aday/Mezun Öğrenci> Mezun Öğrenci>Mezun Takip Sistemi>Mezun Anket Formları sekmesinden erişilebilir.)**
- **SBF.Öİ.54. Mezunlardan Bakım Alan Bireyler için Memnuniyet Anketi (PAÜ Sağlık Bilimleri Fakültesi web sitesinde yer alan Aday/Mezun Öğrenci> Mezun Öğrenci>Mezun Takip Sistemi>Mezun Anket Formları sekmesinden erişilebilir.)**
- **SBF.Öİ.62. Lisans Eğitim Programı Amaçları ve Başarım Göstergeleri Değerlendirme Formu (PAÜ Sağlık Bilimleri Fakültesi web sitesinde yer alan Aday/Mezun Öğrenci> Mezun Öğrenci>Mezun Takip Sistemi>Mezun Anket Formları sekmesinden erişilebilir.)**

Madde 10- (2) Dış Dokümanlar

- Hemşirelik Ulusal Çekirdek Eğitim Programı (HUÇEP),
- Hemşirelik Eğitim Programları Değerlendirme ve Akreditasyon Derneği (HEPDAK),
- Hemşirelik Eğitimi Derneği (HEMED),
- Türkiye Yükseköğrenim Yeterlilikler Çerçevesi (TYYÇ) alan yeterlilikleri,
- 6283 sayılı Hemşirelik Kanunu,
- Mayıs 2007 tarihli Hemşirelik Kanununda Değişiklik Yapılmasına Dair Kanun,
- 8 Mart 2010 tarihli Hemşirelik Yönetmeliği,
- 19 Nisan 2011 tarihli Hemşirelik Yönetmeliğinde Değişiklik Yapılmasına Dair Yönetmelik,
- Uluslararası Hemşireler Birliği Hemşireler için Etik Kodlar,
- Türk Hemşireler Derneği (THD) Hemşireler İçin Etik İlke ve Sorumluluklar

DÖRDÜNCÜ BÖLÜM

(Son Hükümler)

Yürürlük MADDE 11- (1) Bu çalışma prosedürü Fakülte Kurulu tarafından onaylandığı tarihten itibaren yürürlüğe girer.

Yürütme MADDE 12- (1) Bu çalışma prosedürünün hükümlerini Akreditasyon Komisyonu Başkanı yürütür.

HAZIRLAYANLAR

Bu prosedür Akreditasyon Komisyonu Standart 1 Çalışma Grubu üyeleri olan;

Dr. Öğr. Üyesi Sinem GÖRAL TÜRKÇÜ (Çalışma Grubu Başkanı)

Öğr. Gör. Özlem KAYHAN (Üye)

Araş. Gör. Dicle Filiz YILDIRIM GÖKŞEN (Üye)

Hemşire Dr. Ümran ÖZDEMİR SİPAHİOĞLU (Üye) tarafından hazırlanmıştır.

EKLER

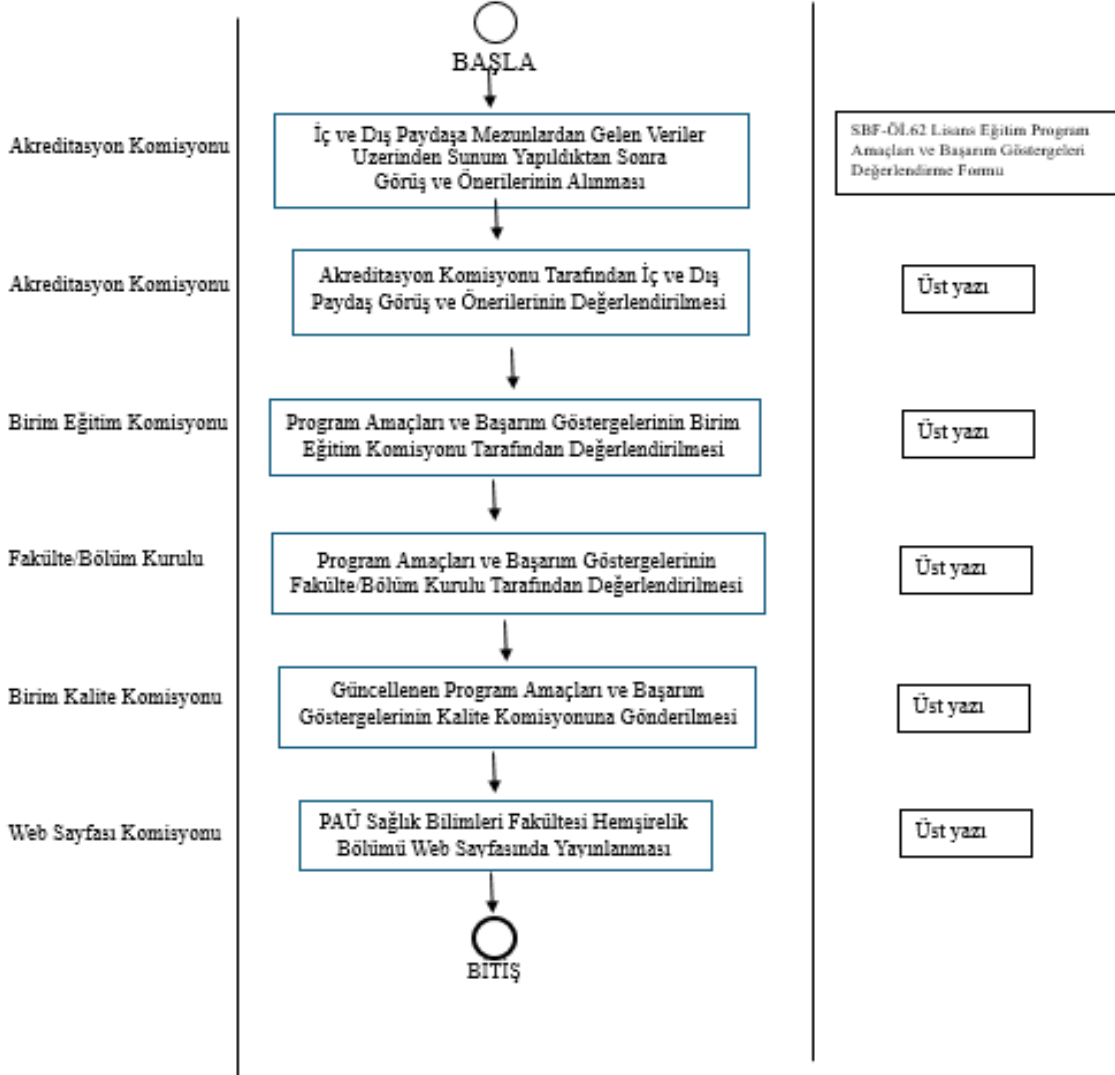
Ek-1. İAŞ-30 Program Amaç ve Başarım Göstergelerinin Güncellenmesine Yönelik İş Akışı

	T.C. PAMUKKALE ÜNİVERSİTESİ SAĞLIK BİLİMLERİ FAKÜLTESİ	Doküman No: SBF – İAŞ. 30	
	Program Amaç ve Başarım Göstergelerinin Güncellenme ve Yayınlanma Süreci İş Akışı	Doküman Bölümü:	

SÜREÇ SAHİBİ/SORUMLUSU: Fakülte Dekanı
SORUMLU (POZİSYON)

SÜREÇ FAALİYET AKIŞI TANIMLAMASI SIRASINDA
KULLANILABİLECEK SİMGELER VE AÇIKLAMALARI


AÇIKLAMA
İLGİLİ DOKÜMAN/ KAYITLAR

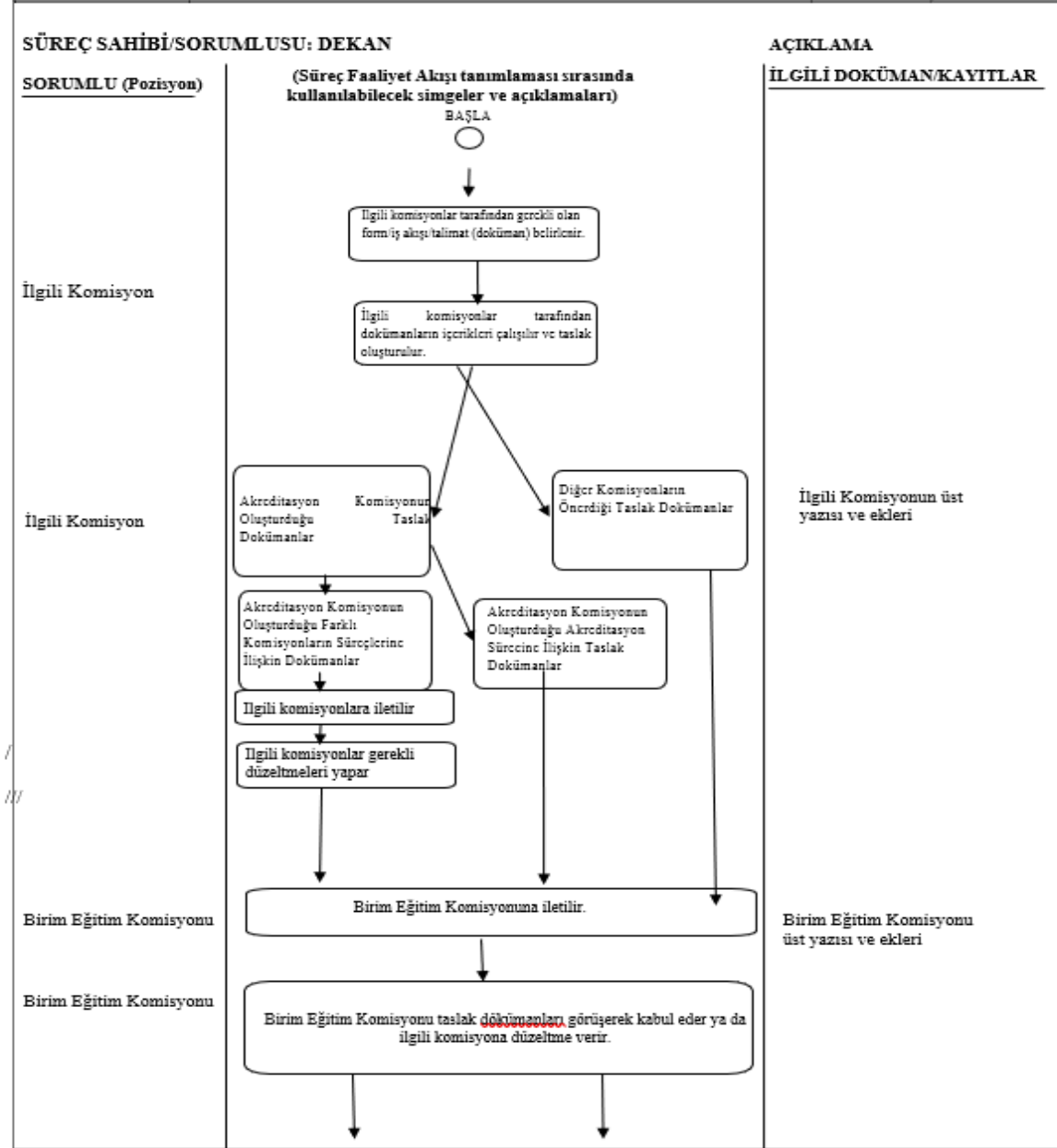


Hazırlayan		Yayın Tarihi:	06-08-2025
Onaylayan		Revizyon Tarihi/No:	
		Yıllık Gözden Geçirme Tarihi	
Yürürlük Onayı		Sayfa No/ Toplam	

Sağlık Bilimleri Fakültesi Fakülte Kurulunun 30.04.2026 tarih ve 06-01 Sayılı Karar Eki


Ek-2. İAŞ-35 Eğitim-Öğretim Süreçlerine İlişkin Form/İş Akışı/Talimat (Doküman) Oluşturulma Süreci

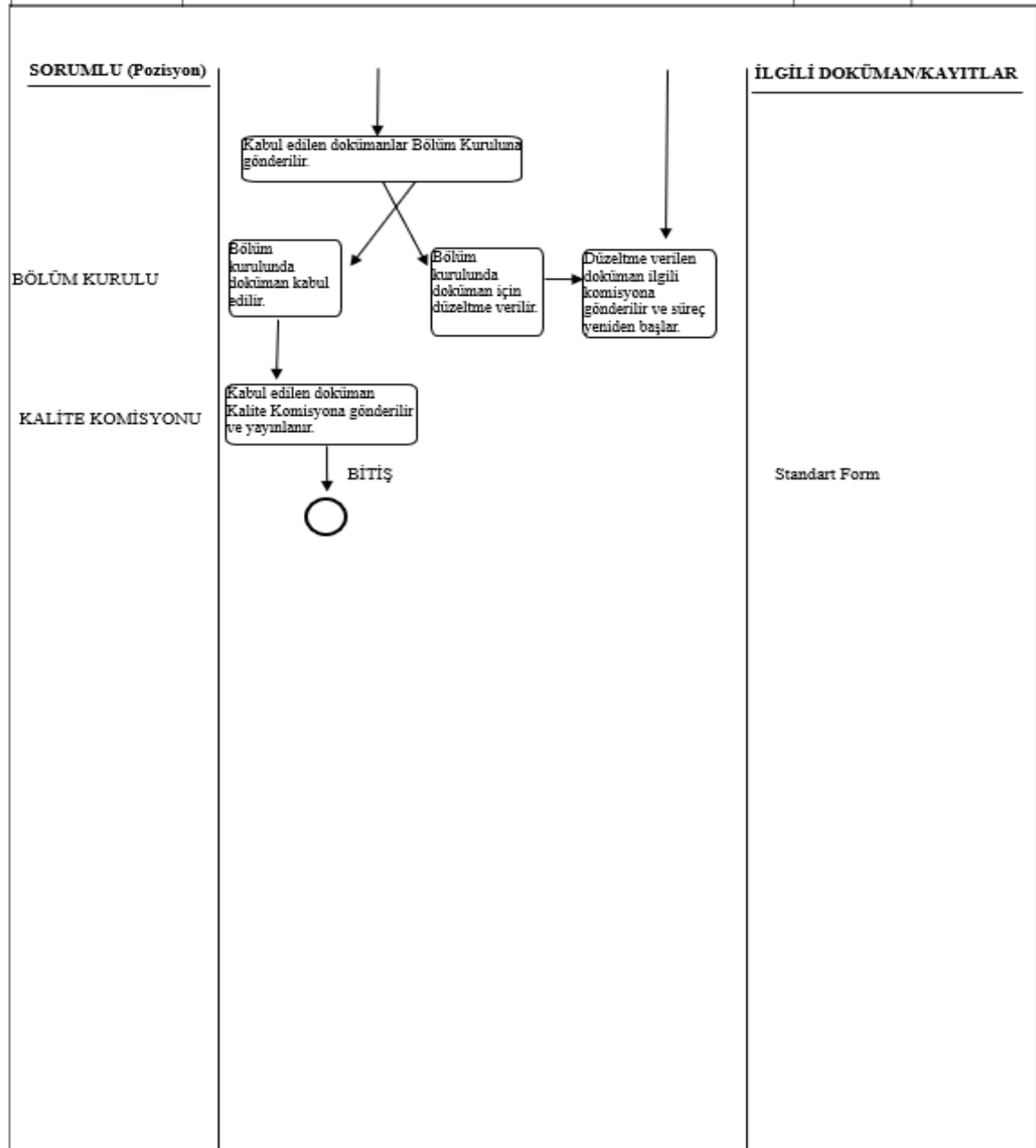
	Eğitim-Öğretim Süreçlerine İlişkin Form/İş Akışı/Talimat (Doküman) Oluşturulma Süreci	Doküman No	İAŞ-035
		Yayın Tarihi	24-11-2025
		Revizyon/Tarih	00/00/0000
		Sayfa No	1



Hazırlayan Unvan Adı Soyadı:	İmza:	Onaylayan Unvan Adı Soyadı:	İmza:
--	-------	---------------------------------------	-------

Ek-2. (Devam) İAŞ-35 Eğitim-Öğretim Süreçlerine İlişkin Form/İş Akışı/Talimat (Doküman) Oluşturulma Süreci

	Eğitim-Öğretim Süreçlerine İlişkin Doküman Oluşturulma Süreci	Doküman No	İAŞ-035
		Yayın Tarihi	24-11-2025
		Rev. No/Tarih	00/00/0000
		Sayfa No	2

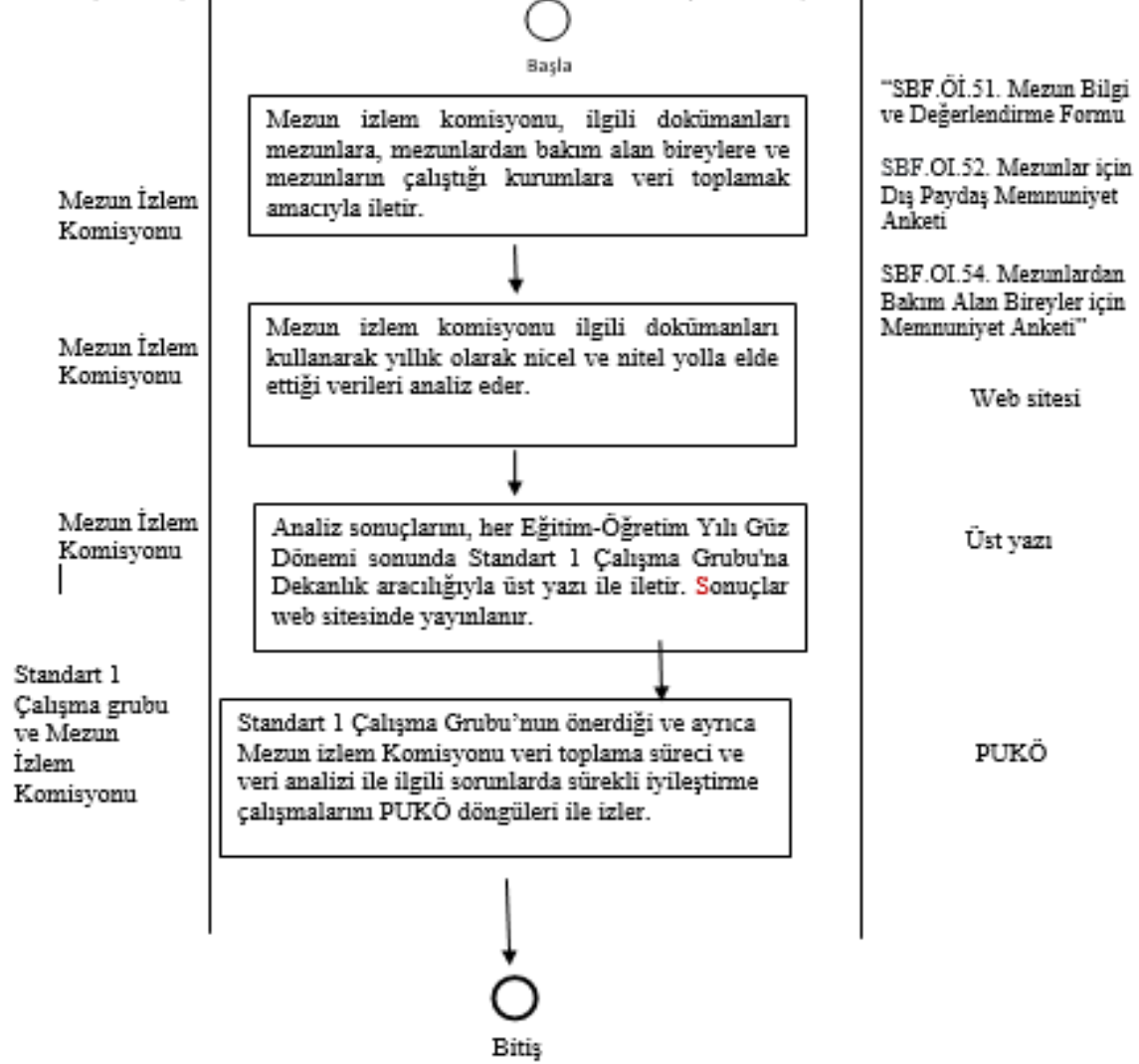


Ek-3 İAŞ-61 Mezun İzlem Komisyonu İş Akışı

	T.C. PAMUKKALE UNİVERSİTESİ SAĞLIK BİLİMLERİ FAKÜLTESİ HEMŞİRELİK BÖLÜMÜ Mezun İzlem Komisyonu İş Akış Süreci	Doküman No: SBF-İAŞ.61	
		Doküman Bölümü:	

SÜREÇ SAHİBİ/SORUMLUSU: Mezun İzlem Komisyonu (SÜREÇ FAALİYET AKIŞI TANIMLAMASI SIRASINDA SORUMLU (POZİSYON) KULLANILABİLECEK SİMGELER VE AÇIKLAMALARI)

AÇIKLAMA İLGİLİ DOKÜMAN/ KAYITLAR



Hazırlayan	Mezun İzlem Komisyonu	Yayın Tarihi:	28.04.2026
Onaylayan	Kalite Komisyonu	Revizyon Tarihi/No:	
		Yıllık Gözden Geçirme Tarihi	
Yürürlük Onayı	Dekanlık	Sayfa No/ Toplam	