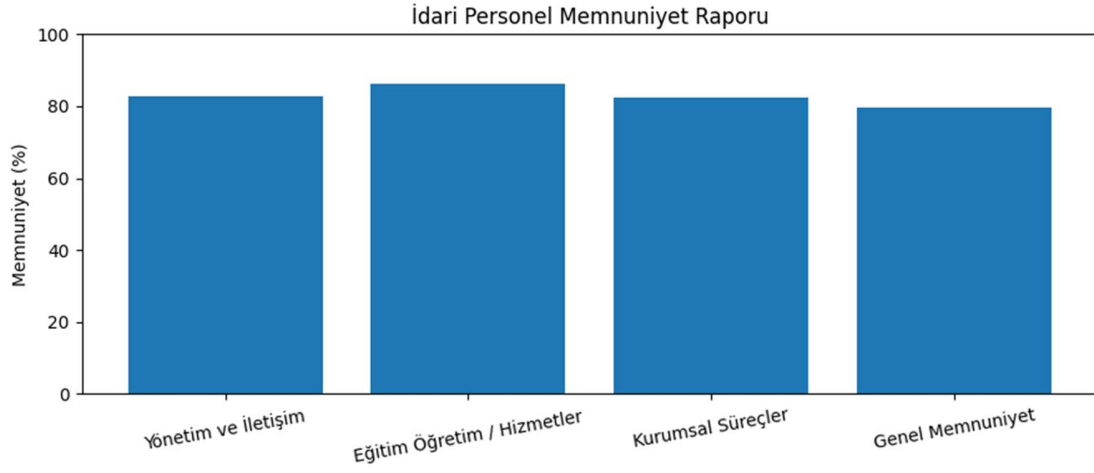


**HONAZ MESLEK YÜKSEKOKULU**  
**İdari Personel Memnuniyet Raporu (2026)**

**Katılımcı Sayısı: 17**

**1. Faktör Bazlı Sonuçlar**

Faktör	Memnuniyet (%)
Yönetim ve İletişim	% 82.71
Eğitim Öğretim / Hizmetler	% 86.12
Kurumsal Süreçler	% 82.35
Genel Memnuniyet	% 79.61



**2. Güçlü ve Gelişmeye Açık Yönler**

**Güçlü Yönler**

- Çevre Pamukkale Üniversitesini öneririm. (% 94.12)
- Bilim, kültür, sanat, tarih, turizm, tarım ve sanayisiyle Denizli, bir üniversite kentidir. (% 92.94)
- Öğrenci işleri ile ilgili işleyiş (akademik takvim, ders kayıtları, duyurular vb.) yeterlidir. (% 92.94)
- Üniversitemizin bölge ekonomisine katkı sağlamada etkin bir rolü vardır. (% 91.76)
- Üniversitemizde idari personelin öğrencilerle iş birliği yeterlidir. (% 90.59)

**Gelişmeye Açık Yönler**

- Personelin görev tanımına uygun sorumluluk bilinci yeterlidir. (% 67.06)
- Sosyal tesislerde sunulan hizmetler yeterlidir. (% 67.06)
- Yerleşkemizin kullanım alanlarındaki hijyen şartları yeterlidir. (% 61.18)
- Çevre düzenlemesi, yeşil alanlar ve bakım faaliyetleri yeterlidir. (% 58.82)
- Yemekhane hizmetleri yeterlidir. (% 44.71)

### 3. Soru Bazlı Ortalama Sonuçlar

Soru	Ortalama (%)
Çevreme Pamukkale Üniversitesini öneririm.	% 94.12
Bilim, kültür, sanat, tarih, turizm, tarım ve sanayisiyle Denizli, bir üniversite kentidir.	% 92.94
Öğrenci işleri ile ilgili işleyiş (akademik takvim, ders kayıtları, duyurular vb.) yeterlidir.	% 92.94
Üniversitemizin bölge ekonomisine katkı sağlamada etkin bir rolü vardır.	% 91.76
Üniversitemizde idari personelin öğrencilerle iş birliği yeterlidir.	% 90.59
Bilgi yönetim sistemi uygulamaları (PUSULA) etkindir.	% 90.59
Üniversitemiz web sayfası ve sosyal medya hesaplarına erişim kolay ve yeterlidir.	% 90.59
Üniversitenin kurumsal bilgilendirmeleri güncel ve yeterlidir.	% 90.59
Kamu düzeni ve güvenlik hizmetleri yeterlidir.	% 90.59
Kendimi Pamukkale Üniversitesi ailesinin bir üyesi olarak hissediyorum.	% 90.59
Toplumsal katkı faaliyetlerinde, diğer kurum ve kuruluşlarla (kamu kurumları, vakıf/dernekler, sanayi, meslek odaları vb.) iş birliği yeterlidir.	% 89.41
Genel olarak üniversitemizden memnunum.	% 89.41
Üniversitemizin diğer kurum ve kuruluşlarla (kamu, özel sektör, STK vb.) olan iletişimi yeterlidir.	% 88.24
Toplumsal katkı faaliyetlerinin kamuoyuna duyurulması yeterlidir.	% 88.24
İdari personelin yönetsel özellikleri (iş takibi, geri bildirim sağlama vb.) yeterlidir.	% 87.06
Üniversitemizde akademik personelin öğrencilerle iş birliği yeterlidir.	% 87.06
Hizmet içi eğitim ve sürekli gelişim faaliyetleri yeterlidir.	% 87.06
Geri bildirim mekanizmaları (GBS, F1, Öneri Kutuları) etkin yürütülmektedir.	% 87.06
Toplumsal katkı faaliyetlerinin (bilim, kültür, sanat, eğitim, çevre, sağlık, spor, vb.) ulusal ve bölgesel ihtiyaçlara uygunluğu yeterlidir.	% 87.06
Toplumsal katkı faaliyetlerine akademik ve idari personel ile öğrenci katılımı yeterlidir.	% 87.06
Üniversitemizin toplumsal katkı faaliyetleri	% 85.88

yeterlidir.	
Personel iş ve işlemleri ile ilgili süreçler (görevlendirme, izin, atama vb.) yeterlidir.	% 85.88
Kütüphane ve dokümantasyon işleriyle ilgili hizmetler yeterlidir.	% 84.71
Üniversitemiz, katılımcı ve şeffaf bir yönetim anlayışına sahiptir.	% 83.53
Yöneticilerin liderlik özellikleri yeterlidir.	% 83.53
Üniversitemizde kaliteyi artırmaya yönelik çalışmalar yeterlidir.	% 83.53
İş sağlığı ve güvenliği ile ilgili uygulamalar yeterlidir.	% 83.53
Personele yönelik oryantasyon ve bilgilendirme süreçleri (yeni atama, görev değişikliği vb.) yeterlidir.	% 82.35
Üniversitemizin sürdürülebilirlik uygulamaları (sıfır atık, çevre dostu, geri dönüşüm, temiz enerji vb.) yeterlidir.	% 82.35
Bilgi işlem teknik destek (donanım, yazılım ve bilgi güvenliği) hizmetleri yeterlidir.	% 82.35
Çalışanlar arasında sosyal iletişim ve paylaşım kültürü yeterlidir.	% 80.0
Üniversitemiz Genel Memnuniyet Anketi için kontrol sorusudur. Lütfen bu soruyu boş bırakınız.	% 80.0
Yürürlükteki Stratejik Planın amaç ve hedeflerinin duyurulma, uygulanma ve izlenme süreçleri yeterlidir.	% 78.82
Çalışanlar arasında iş birliği yeterlidir.	% 77.65
Yerleşke içerisinde fiziki erişilebilirlik olanakları yeterlidir.	% 77.65
Spor tesislerinde sunulan hizmetler yeterlidir.	% 74.12
Çalışma ortamlarının (ofis, büro vb.) fiziksel şartları yeterlidir.	% 69.41
Personelin görev tanımına uygun sorumluluk bilinci yeterlidir.	% 67.06
Sosyal tesislerde sunulan hizmetler yeterlidir.	% 67.06
Yerleşkemizin kullanım alanlarındaki hijyen şartları yeterlidir.	% 61.18
Çevre düzenlemesi, yeşil alanlar ve bakım faaliyetleri yeterlidir.	% 58.82
Yemekhane hizmetleri yeterlidir.	% 44.71