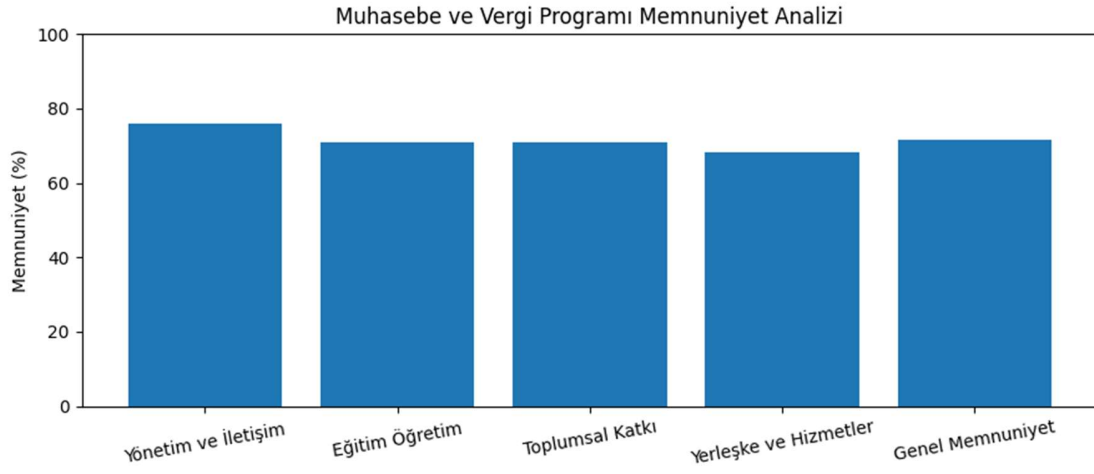


**HONAZ MESLEK YÜKSEKOKULU**  
**Muhasebe ve Vergi Öğrenci Memnuniyet Raporu (2026)**

**Katılımcı Sayısı: 15**

### 1. Faktör Bazlı Sonuçlar

Faktör	Memnuniyet (%)
Yönetim ve İletişim	% 75.87
Eğitim Öğretim	% 71.03
Toplumsal Katkı	% 70.86
Yerleşke ve Hizmetler	% 68.41
Genel Memnuniyet	% 71.56



### 2. Güçlü ve Gelişmeye Açık Yönler

#### Güçlü Yönler

- Bilgi yönetim sistemi uygulamaları (PUSULA) etkindir. (% 89.33)
- Üniversitemiz web sayfası ve sosyal medya hesaplarına erişim kolay ve yeterlidir. (% 80.0)
- Öğrencilere dijital platformlarda sunulan çevrimiçi eğitim ortamları (Eğitim Destek Sistemi-EDS, Eğitim Bilgi Sistemi-EBS, Öğrenci Bilgi Sistemi, Canlı Ders Sistemi) yeterlidir. (% 80.0)
- Geri bildirim mekanizmaları (GBS, Mesaj Merkezi, Öneri Kutuları) etkin yürütülmektedir. (% 78.67)
- Yöneticilerin liderlik özellikleri yeterlidir. (% 77.33)

#### Gelişmeye Açık Yönler

- Spor tesislerinde sunulan hizmetler yeterlidir. (% 65.33)
- Yerleşke içerisinde fiziki erişilebilirlik olanakları yeterlidir. (% 64.0)
- Öğrencilere yönelik düzenlenen oryantasyon süreçleri yeterlidir. (% 57.33)
- Yerleşkemizin kullanım alanlarındaki hijyen şartları yeterlidir. (% 56.0)
- Yemekhane hizmetleri yeterlidir. (% 48.0)

### 3. Soru Bazlı Ortalama Sonuçlar

Soru	Ortalama (%)
Bilgi yönetim sistemi uygulamaları (PUSULA) etkindir.	% 89.33
Üniversitemiz web sayfası ve sosyal medya hesaplarına erişim kolay ve yeterlidir.	% 80.0
Öğrencilere dijital platformlarda sunulan çevrimiçi eğitim ortamları (Eğitim Destek Sistemi-EDS, Eğitim Bilgi Sistemi-EBS, Öğrenci Bilgi Sistemi, Canlı Ders Sistemi) yeterlidir.	% 80.0
Geri bildirim mekanizmaları (GBS, Mesaj Merkezi, Öneri Kutuları) etkin yürütülmektedir.	% 78.67
Yöneticilerin liderlik özellikleri yeterlidir.	% 77.33
Dezavantajlı ve özel gereksinimli öğrencilerin eğitim-öğretim sürecine erişim olanakları yeterlidir.	% 77.33
Üniversitemizin sürdürülebilirlik uygulamaları (sıfır atık, çevre dostu, geri dönüşüm, temiz enerji vb.) yeterlidir.	% 77.33
Kamu düzeni ve güvenlik hizmetleri yeterlidir.	% 77.33
Öğrenci işleri ile ilgili işleyiş (akademik takvim, ders kayıtları, duyurular vb.) yeterlidir.	% 77.33
Üniversitemiz, katılımcı ve şeffaf bir yönetim anlayışına sahiptir.	% 76.0
Üniversitemizde idari personelin öğrencilerle iş birliği yeterlidir.	% 76.0
Üniversitemizin diğer kurum ve kuruluşlarla (kamu, özel sektör, STK vb.) olan iletişimi yeterlidir.	% 74.67
Üniversitemizde akademik personelin öğrencilerle iş birliği yeterlidir.	% 74.67
Toplumsal katkı faaliyetlerinin kamuoyuna duyurulması yeterlidir.	% 74.67
Bilim, kültür, sanat, tarih, turizm, tarım ve sanayisiyle Denizli, bir üniversite kentidir.	% 74.67
İş sağlığı ve güvenliği ile ilgili uygulamalar yeterlidir.	% 74.67
Genel olarak üniversitemizden memnunum.	% 74.67
Kendimi Pamukkale Üniversitesi ailesinin bir üyesi olarak hissediyorum.	% 74.67
Çevreme Pamukkale Üniversitesini öneririm.	% 74.67
Üniversitenin kurumsal bilgilendirmeleri güncel ve yeterlidir.	% 73.33

Eđitim ve đretim srecinde paydařların grřlerinden yararlanılmaktadır.	% 73.33
Derslerde kullanılan lme ve deęerlendirme yntemleri ve araları (sınav, dev, proje, vb.) uygundur.	% 73.33
đrencilere sunulan akademik danıřmanlık hizmeti yeterlidir.	% 73.33
Toplumsal katkı faaliyetlerine akademik ve idari personel ile đrenci katılımı yeterlidir.	% 73.33
đrencilere sunulan kariyer planlama hizmetleri yeterlidir.	% 73.33
đrenci destek birimlerinin yrttę faaliyetler yeterlidir.	% 73.33
Staj ve iřletmelerde mesleki eđitim uygulamaları iin niversitenin saęladıęı destekler yeterlidir.	% 73.33
niversitemizin blge ekonomisine katkı saęlamada etkin bir rol vardır.	% 72.0
Sosyal tesislerde sunulan hizmetler yeterlidir.	% 72.0
İdari personelin ynetsel zellikleri (iř takibi, geri bildirim saęlama vb.) yeterlidir.	% 70.67
evre dzenlemesi, yeřil alanlar ve bakım faaliyetleri yeterlidir.	% 70.67
Ktphane ve dokmantasyon iřleriyle ilgili hizmetler yeterlidir.	% 70.67
Toplumsal katkı faaliyetlerinin (bilim, kltr, sanat, eđitim, evre, saęlık, spor, vb.) ulusal ve blgesel ihtiyalara uygunluęu yeterlidir.	% 69.33
Mfredatta yer alan ders ierikleri blmn/programın ama ve hedeflerine uygundur.	% 68.0
Ders programı, đrencilerin eđitim-đretim dıřında sosyal ve kltrel faaliyetlere zaman ayırmasına olanak tanımaktadır.	% 68.0
Uluslararası deęiřim programlarından (Erasmus, Mevlna vb.) yararlanma olanaęı yeterlidir.	% 68.0
đrenci topluluklarının faaliyetleri iin saęlanan destek yeterlidir.	% 68.0
niversitemizde kaliteyi artırmaya ynelik alıřmalar yeterlidir.	% 66.67
Eđitim-đretim altyapı olanakları (derslik, bilgisayar donanımı, laboratuvar, alıřma alanları, ktphane vd.) yeterlidir.	% 66.67
đrencilere sunulan yabancı dil eđitim olanakları yeterlidir.	% 66.67
niversitemizin toplumsal katkı faaliyetleri	% 66.67

(etkinlik, seminer, eğitim vb.) yeterlidir.	
Bilgi işlem teknik destek (donanım, yazılım ve bilgi güvenliği) hizmetleri yeterlidir.	% 66.67
Eğitim programımız, içerik ve mesleki yeterlilikler açısından güncel ihtiyaçları karşılamaktadır.	% 65.33
Spor tesislerinde sunulan hizmetler yeterlidir.	% 65.33
Yerleşke içerisinde fiziki erişilebilirlik olanakları yeterlidir.	% 64.0
Öğrencilere yönelik düzenlenen oryantasyon süreçleri yeterlidir.	% 57.33
Yerleşkemizin kullanım alanlarındaki hijyen şartları yeterlidir.	% 56.0
Yemekhane hizmetleri yeterlidir.	% 48.0