

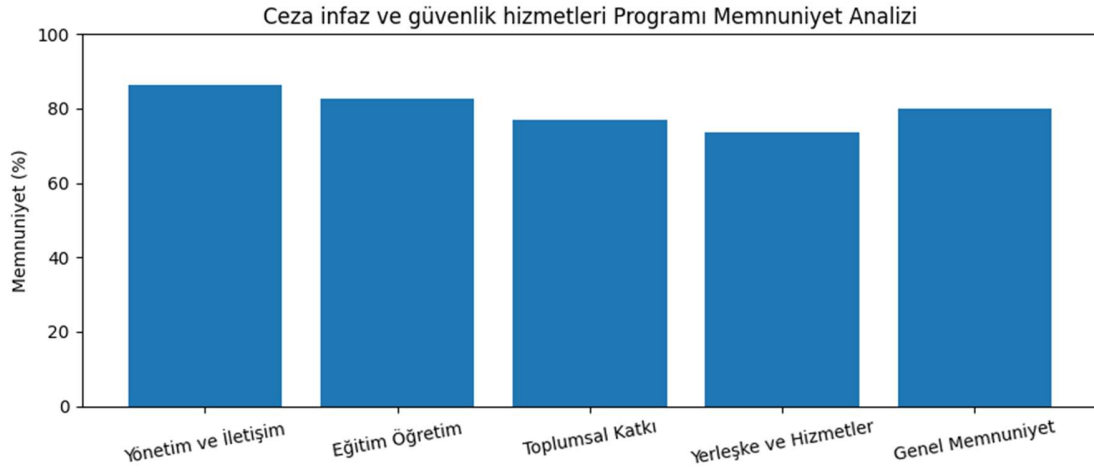
HONAZ MESLEK YÜKSEKOKULU

Ceza infaz ve güvenlik hizmetleri Öğrenci Memnuniyet Raporu (2026)

Katılımcı Sayısı: 4

1. Faktör Bazlı Sonuçlar

Faktör	Memnuniyet (%)
Yönetim ve İletişim	% 86.5
Eğitim Öğretim	% 82.73
Toplumsal Katkı	% 77.14
Yerleşke ve Hizmetler	% 73.46
Genel Memnuniyet	% 80.0



2. Güçlü ve Gelişmeye Açık Yönler

Güçlü Yönler

- Üniversitemiz web sayfası ve sosyal medya hesaplarına erişim kolay ve yeterlidir. (% 95.0)
- İdari personelin yönetsel özellikleri (iş takibi, geri bildirim sağlama vb.) yeterlidir. (% 90.0)
- Bilgi yönetim sistemi uygulamaları (PUSULA) etkindir. (% 90.0)
- Eğitim programımız, içerik ve mesleki yeterlilikler açısından güncel ihtiyaçları karşılamaktadır. (% 90.0)
- Üniversitemiz, katılımcı ve şeffaf bir yönetim anlayışına sahiptir. (% 85.0)

Gelişmeye Açık Yönler

- Yerleşke içerisinde fiziki erişilebilirlik olanakları yeterlidir. (% 65.0)
- Çevre düzenlemesi, yeşil alanlar ve bakım faaliyetleri yeterlidir. (% 65.0)
- Yemekhane hizmetleri yeterlidir. (% 65.0)
- Sosyal tesislerde sunulan hizmetler yeterlidir. (% 60.0)
- Spor tesislerinde sunulan hizmetler yeterlidir. (% 60.0)

3. Soru Bazlı Ortalama Sonuçlar

Soru	Ortalama (%)
------	--------------

Üniversitemiz web sayfası ve sosyal medya hesaplarına erişim kolay ve yeterlidir.	% 95.0
İdari personelin yönetsel özellikleri (iş takibi, geri bildirim sağlama vb.) yeterlidir.	% 90.0
Bilgi yönetim sistemi uygulamaları (PUSULA) etkindir.	% 90.0
Eğitim programımız, içerik ve mesleki yeterlilikler açısından güncel ihtiyaçları karşılamaktadır.	% 90.0
Üniversitemiz, katılımcı ve şeffaf bir yönetim anlayışına sahiptir.	% 85.0
Yöneticilerin liderlik özellikleri yeterlidir.	% 85.0
Üniversitemizin diğer kurum ve kuruluşlarla (kamu, özel sektör, STK vb.) olan iletişimi yeterlidir.	% 85.0
Üniversitemizde idari personelin öğrencilerle iş birliği yeterlidir.	% 85.0
Üniversitemizde akademik personelin öğrencilerle iş birliği yeterlidir.	% 85.0
Üniversitenin kurumsal bilgilendirmeleri güncel ve yeterlidir.	% 85.0
Geri bildirim mekanizmaları (GBS, Mesaj Merkezi, Öneri Kutuları) etkin yürütülmektedir.	% 85.0
Müfredatta yer alan ders içerikleri bölümün/programın amaç ve hedeflerine uygundur.	% 85.0
Ders programı, öğrencilerin eğitim-öğretim dışında sosyal ve kültürel faaliyetlere zaman ayırmasına olanak tanımaktadır.	% 85.0
Öğrencilere yönelik düzenlenen oryantasyon süreçleri yeterlidir.	% 85.0
Üniversitemizin bölge ekonomisine katkı sağlamada etkin bir rolü vardır.	% 85.0
Kamu düzeni ve güvenlik hizmetleri yeterlidir.	% 85.0
Öğrenci işleri ile ilgili işleyiş (akademik takvim, ders kayıtları, duyurular vb.) yeterlidir.	% 85.0
Çevreme Pamukkale Üniversitesini öneririm.	% 85.0
Üniversitemizde kaliteyi artırmaya yönelik çalışmalar yeterlidir.	% 80.0
Eğitim ve öğretim sürecinde paydaşların görüşlerinden yararlanılmaktadır.	% 80.0
Eğitim-öğretim altyapı olanakları (derslik, bilgisayar donanımı, laboratuvar, çalışma alanları, kütüphane vd.) yeterlidir.	% 80.0
Öğrencilere dijital platformlarda sunulan	% 80.0

çevrimiçi eğitim ortamları (Eğitim Destek Sistemi-EDS, Eğitim Bilgi Sistemi-EBS, Öğrenci Bilgi Sistemi, Canlı Ders Sistemi) yeterlidir.	
Derslerde kullanılan ölçme ve değerlendirme yöntemleri ve araçları (sınav, ödev, proje, vb.) uygundur.	% 80.0
Öğrencilere sunulan akademik danışmanlık hizmeti yeterlidir.	% 80.0
Dezavantajlı ve özel gereksinimli öğrencilerin eğitim-öğretim sürecine erişim olanakları yeterlidir.	% 80.0
Öğrencilere sunulan yabancı dil eğitim olanakları yeterlidir.	% 80.0
Toplumsal katkı faaliyetlerine akademik ve idari personel ile öğrenci katılımı yeterlidir.	% 80.0
Toplumsal katkı faaliyetlerinin kamuoyuna duyurulması yeterlidir.	% 80.0
İş sağlığı ve güvenliği ile ilgili uygulamalar yeterlidir.	% 80.0
Kütüphane ve dokümantasyon işleriyle ilgili hizmetler yeterlidir.	% 80.0
Bilgi işlem teknik destek (donanım, yazılım ve bilgi güvenliği) hizmetleri yeterlidir.	% 80.0
Öğrenci topluluklarının faaliyetleri için sağlanan destek yeterlidir.	% 80.0
Öğrencilere sunulan kariyer planlama hizmetleri yeterlidir.	% 80.0
Öğrenci destek birimlerinin yürüttüğü faaliyetler yeterlidir.	% 80.0
Staj ve işletmelerde mesleki eğitim uygulamaları için üniversitenin sağladığı destekler yeterlidir.	% 80.0
Genel olarak üniversitemizden memnunum.	% 80.0
Kendimi Pamukkale Üniversitesi ailesinin bir üyesi olarak hissediyorum.	% 80.0
Uluslararası değişim programlarından (Erasmus, Mevlâna vb.) yararlanma olanağı yeterlidir.	% 75.0
Üniversitemizin toplumsal katkı faaliyetleri (etkinlik, seminer, eğitim vb.) yeterlidir.	% 75.0
Toplumsal katkı faaliyetlerinin (bilim, kültür, sanat, eğitim, çevre, sağlık, spor, vb.) ulusal ve bölgesel ihtiyaçlara uygunluğu yeterlidir.	% 75.0
Üniversitemizin sürdürülebilirlik uygulamaları (sıfır atık, çevre dostu, geri dönüşüm, temiz enerji vb.) yeterlidir.	% 75.0

Yerleşkemizin kullanım alanlarındaki hijyen şartları yeterlidir.	% 75.0
Bilim, kültür, sanat, tarih, turizm, tarım ve sanayisiyle Denizli, bir üniversite kentidir.	% 70.0
Yerleşke içerisinde fiziki erişilebilirlik olanakları yeterlidir.	% 65.0
Çevre düzenlemesi, yeşil alanlar ve bakım faaliyetleri yeterlidir.	% 65.0
Yemekhane hizmetleri yeterlidir.	% 65.0
Sosyal tesislerde sunulan hizmetler yeterlidir.	% 60.0
Spor tesislerinde sunulan hizmetler yeterlidir.	% 60.0