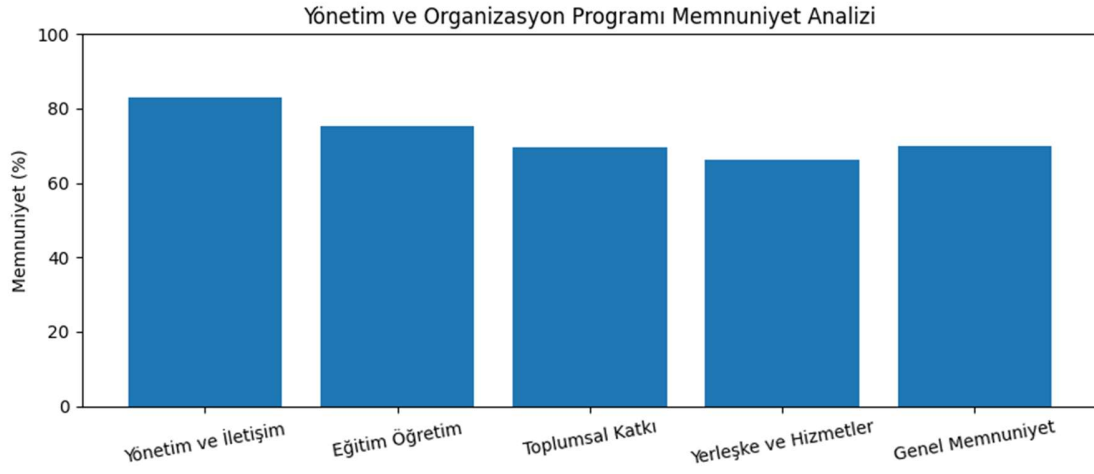


HONAZ MESLEK YÜKSEKOKULU
Yönetim ve Organizasyon Öğrenci Memnuniyet Raporu

Katılımcı Sayısı: 8

1. Faktör Bazlı Sonuçlar

Faktör	Memnuniyet (%)
Yönetim ve İletişim	% 83.0
Eğitim Öğretim	% 75.45
Toplumsal Katkı	% 69.64
Yerleşke ve Hizmetler	% 66.35
Genel Memnuniyet	% 70.0



2. Güçlü ve Gelişmeye Açık Yönler

Güçlü Yönler

- Bilgi yönetim sistemi uygulamaları (PUSULA) etkindir. (% 92.5)
- Üniversitemiz web sayfası ve sosyal medya hesaplarına erişim kolay ve yeterlidir. (% 90.0)
- Üniversitemiz, katılımcı ve şeffaf bir yönetim anlayışına sahiptir. (% 87.5)
- Üniversitemizin diğer kurum ve kuruluşlarla (kamu, özel sektör, STK vb.) olan iletişimi yeterlidir. (% 87.5)
- Üniversitenin kurumsal bilgilendirmeleri güncel ve yeterlidir. (% 85.0)

Gelişmeye Açık Yönler

- Sosyal tesislerde sunulan hizmetler yeterlidir. (% 60.0)
- Kütüphane ve dokümantasyon işleriyle ilgili hizmetler yeterlidir. (% 60.0)
- Bilgi işlem teknik destek (donanım, yazılım ve bilgi güvenliği) hizmetleri yeterlidir. (% 60.0)
- Spor tesislerinde sunulan hizmetler yeterlidir. (% 57.5)
- Öğrencilere sunulan yabancı dil eğitim olanakları yeterlidir. (% 55.0)

3. Soru Bazlı Ortalama Sonuçlar

Soru	Ortalama (%)
------	--------------

Bilgi yönetim sistemi uygulamaları (PUSULA) etkindir.	% 92.5
Üniversitemiz web sayfası ve sosyal medya hesaplarına erişim kolay ve yeterlidir.	% 90.0
Üniversitemiz, katılımcı ve şeffaf bir yönetim anlayışına sahiptir.	% 87.5
Üniversitemizin diğer kurum ve kuruluşlarla (kamu, özel sektör, STK vb.) olan iletişimi yeterlidir.	% 87.5
Üniversitenin kurumsal bilgilendirmeleri güncel ve yeterlidir.	% 85.0
Yöneticilerin liderlik özellikleri yeterlidir.	% 82.5
Üniversitemizde idari personelin öğrencilerle iş birliği yeterlidir.	% 82.5
Derslerde kullanılan ölçme ve değerlendirme yöntemleri ve araçları (sınav, ödev, proje, vb.) uygundur.	% 82.5
İdari personelin yönetsel özellikleri (iş takibi, geri bildirim sağlama vb.) yeterlidir.	% 80.0
Müfredatta yer alan ders içerikleri bölümün/programın amaç ve hedeflerine uygundur.	% 80.0
Eğitim ve öğretim sürecinde paydaşların görüşlerinden yararlanılmaktadır.	% 80.0
Toplumsal katkı faaliyetlerine akademik ve idari personel ile öğrenci katılımı yeterlidir.	% 80.0
Çevre Pamukkale Üniversitesini öneririm.	% 80.0
Geri bildirim mekanizmaları (GBS, Mesaj Merkezi, Öneri Kutuları) etkin yürütülmektedir.	% 77.5
Öğrenci işleri ile ilgili işleyiş (akademik takvim, ders kayıtları, duyurular vb.) yeterlidir.	% 77.5
Öğrencilere sunulan kariyer planlama hizmetleri yeterlidir.	% 77.5
Üniversitemizde akademik personelin öğrencilerle iş birliği yeterlidir.	% 75.0
Öğrencilere dijital platformlarda sunulan çevrimiçi eğitim ortamları (Eğitim Destek Sistemi-EDS, Eğitim Bilgi Sistemi-EBS, Öğrenci Bilgi Sistemi, Canlı Ders Sistemi) yeterlidir.	% 75.0
Öğrencilere sunulan akademik danışmanlık hizmeti yeterlidir.	% 75.0
Dezavantajlı ve özel gereksinimli öğrencilerin eğitim-öğretim sürecine erişim olanakları yeterlidir.	% 75.0
Toplumsal katkı faaliyetlerinin (bilim,	% 75.0

kültür, sanat, eğitim, çevre, sağlık, spor, vb.) ulusal ve bölgesel ihtiyaçlara uygunluğu yeterlidir.	
Üniversitemizin bölge ekonomisine katkı sağlamada etkin bir rolü vardır.	% 75.0
Staj ve işletmelerde mesleki eğitim uygulamaları için üniversitenin sağladığı destekler yeterlidir.	% 75.0
Genel olarak üniversitemizden memnunum.	% 75.0
Eğitim programımız, içerik ve mesleki yeterlilikler açısından güncel ihtiyaçları karşılamaktadır.	% 72.5
Öğrencilere yönelik düzenlenen oryantasyon süreçleri yeterlidir.	% 72.5
Toplumsal katkı faaliyetlerinin kamuoyuna duyurulması yeterlidir.	% 72.5
Bilim, kültür, sanat, tarih, turizm, tarım ve sanayisiyle Denizli, bir üniversite kentidir.	% 72.5
Kamu düzeni ve güvenlik hizmetleri yeterlidir.	% 72.5
Eğitim-öğretim altyapı olanakları (derslik, bilgisayar donanımı, laboratuvar, çalışma alanları, kütüphane vd.) yeterlidir.	% 70.0
Ders programı, öğrencilerin eğitim-öğretim dışında sosyal ve kültürel faaliyetlere zaman ayırmasına olanak tanımaktadır.	% 70.0
Eğitim-öğretim müfredatının teorik ve pratik içeriği ile ders dışı uygulamalar, toplumsal katkı faaliyetleriyle uyumludur.	% 70.0
Üniversitemizin sürdürülebilirlik uygulamaları (sıfır atık, çevre dostu, geri dönüşüm, temiz enerji vb.) yeterlidir.	% 70.0
İş sağlığı ve güvenliği ile ilgili uygulamalar yeterlidir.	% 70.0
Öğrenci destek birimlerinin yürüttüğü faaliyetler yeterlidir.	% 70.0
Üniversitemizde kaliteyi artırmaya yönelik çalışmalar yeterlidir.	% 67.5
Yerleşke içerisinde fiziki erişilebilirlik olanakları yeterlidir.	% 67.5
Kendimi Pamukkale Üniversitesi ailesinin bir üyesi olarak hissediyorum.	% 67.5
Uluslararası değişim programlarından (Erasmus, Mevlâna vb.) yararlanma olanağı yeterlidir.	% 65.0
Çevre düzenlemesi, yeşil alanlar ve bakım faaliyetleri yeterlidir.	% 65.0
Yemekhane hizmetleri yeterlidir.	% 65.0

Öğrenci topluluklarının faaliyetleri için sağlanan destek yeterlidir.	% 62.5
Yerleşkemizin kullanım alanlarındaki hijyen şartları yeterlidir.	% 60.0
Sosyal tesislerde sunulan hizmetler yeterlidir.	% 60.0
Kütüphane ve dokümantasyon işleriyle ilgili hizmetler yeterlidir.	% 60.0
Bilgi işlem teknik destek (donanım, yazılım ve bilgi güvenliği) hizmetleri yeterlidir.	% 60.0
Spor tesislerinde sunulan hizmetler yeterlidir.	% 57.5
Öğrencilere sunulan yabancı dil eğitim olanakları yeterlidir.	% 55.0