



---

**PAMUKKALE ÜNİVERSİTESİ**  
**BEKİLLİ MESLEK YÜKSEKOKULU**

---

**2025 GENEL MEMNUNİYET ANKETİ**  
**ÖĞRENCİ SONUÇ RAPORU**

**HAZIRLAYAN:**

**Müdür Yrd. Öğr. Gör. Dr. Şeyda İRDEM**  
**Müdür Yrd. Öğr. Gör. İsmail ÇELİKAK**

**2026**



**T.C. PAMUKKALE ÜNİVERSİTESİ**  
**BEKİLLİ MESLEK YÜKSEKOKULU**  
**2025 Genel Memnuniyet Anketi Öğrenci Sonuç Raporu**

**GİRİŞ**

Yüksekokulumuzda gerçekleştirilen Liderlik, Yönetişim ve Kalite, Eğitim-Öğretim, Araştırma Geliştirme, Toplumsal Katkı Faaliyetleri ile İdari ve Destek süreçlerinin etkinliğini artırmak, gelişmeye açık alanları tespit etmek ve yüksekokulumuzun kalitesini iyileştirmek amacıyla Genel Memnuniyet Anketi uygulanmaktadır. Uygulanan anketlerin sonuçlarına yönelik değerlendirmeler ile güçlü ve gelişmeye açık yönlerin tespit edilmesi, ihtiyaç halinde iyileştirme çalışmalarının yapılması amaçlanmaktadır.

Paydaş katılımı Yükseköğretimde Kalite Güvence Sisteminin en önemli bileşenleri arasında yer almaktadır. Süreçlere dahil olan veya süreçlerden etkilenen paydaşların görüşlerinin alınması, yüksekokuldaki işleyişin geliştirilmesi ve paydaş memnuniyetinin sağlanması açısından bir gerekliliktir. Birim Akreditasyon Programı kapsamında tam akredite bir yüksekokul olmak için de Planla - Uygula - Kontrol Et - Önlem Al (PUKÖ) döngüsünün paydaş katılımıyla tamamlanması beklenmektedir.

Yüksekokulumuzda bir birim kültürü haline gelen memnuniyet anketleri, her yılın başında bir önceki yılı değerlendirmek üzere 2015 yılından bu yana Kalite Yönetimi ve Veri Değerlendirme Uygulama ve Araştırma Merkezi (KAVDEM) aracılığıyla uygulanmaktadır. 2025 yılına ait Birimimiz Genel Memnuniyet Anketlerine ilişkin Sonuç Raporları web sitemizde yayınlanmaktadır.

Genel Memnuniyet Anketi “Liderlik, Yönetişim ve Kalite”, “Eğitim-Öğretim”, “Toplumsal Katkı”, “İdari ve Destek Süreçler” ve “Genel Memnuniyet” boyutları olmak üzere 48 sorudan oluşmaktadır.

Ankette yer alan ifadeler, 1’den 5’e kadar derecelendirilen Likert ölçeği ile yanıtlanmaktadır.

Bu kapsamda;

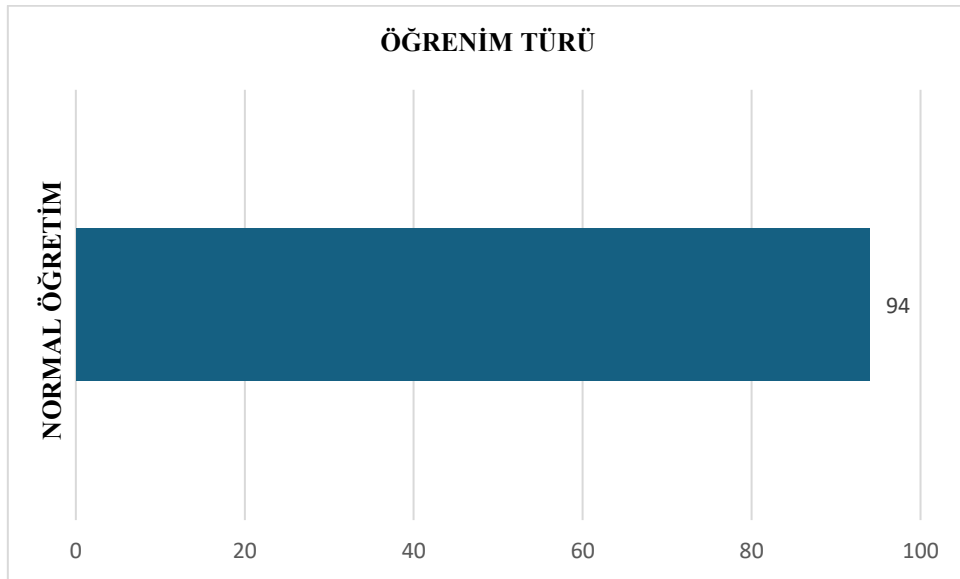
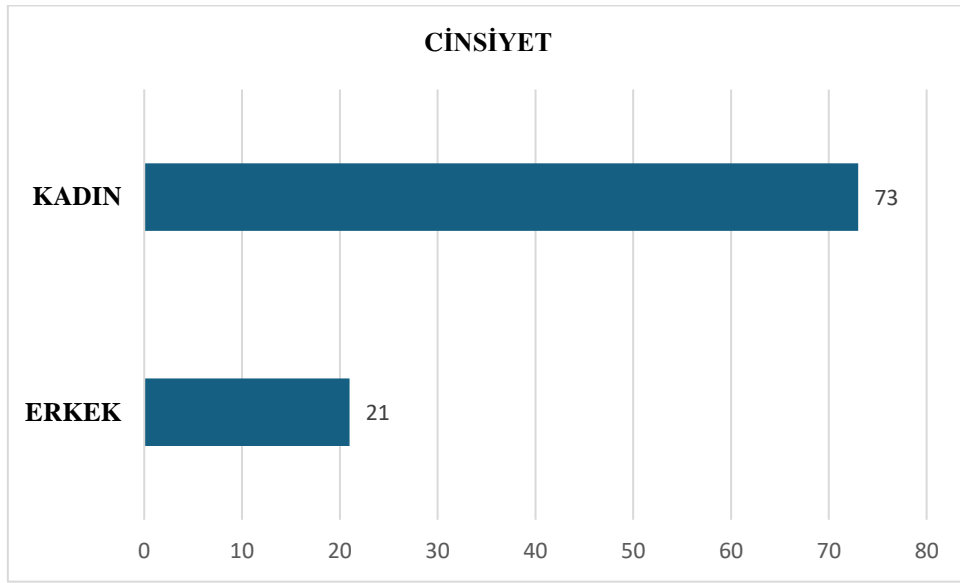
- “Kesinlikle Katılıyorum” 5 puan, “Katılıyorum” 4 puan, “Kısmen Katılıyorum” 3 puan, “Katılmıyorum” 2 puan ve “Kesinlikle Katılmıyorum” ise 1 puan olarak değerlendirilmiştir.
- Her bir ifadeye 5 veya 4 puan verenler “Katılan”,
- 3 puan verenler “Kısmen Katılan” ve
- 2 veya 1 puan verenler “Katılmayan” şeklinde sınıflandırılmıştır.
- Her soru için bu grupların yüzdesel dağılımı ile ortalama değerlendirme puanı hesaplanarak raporlanmıştır.



## T.C. PAMUKKALE ÜNİVERSİTESİ BEKİLLİ MESLEK YÜKSEKOKULU 2025 Genel Memnuniyet Anketi Öğrenci Sonuç Raporu

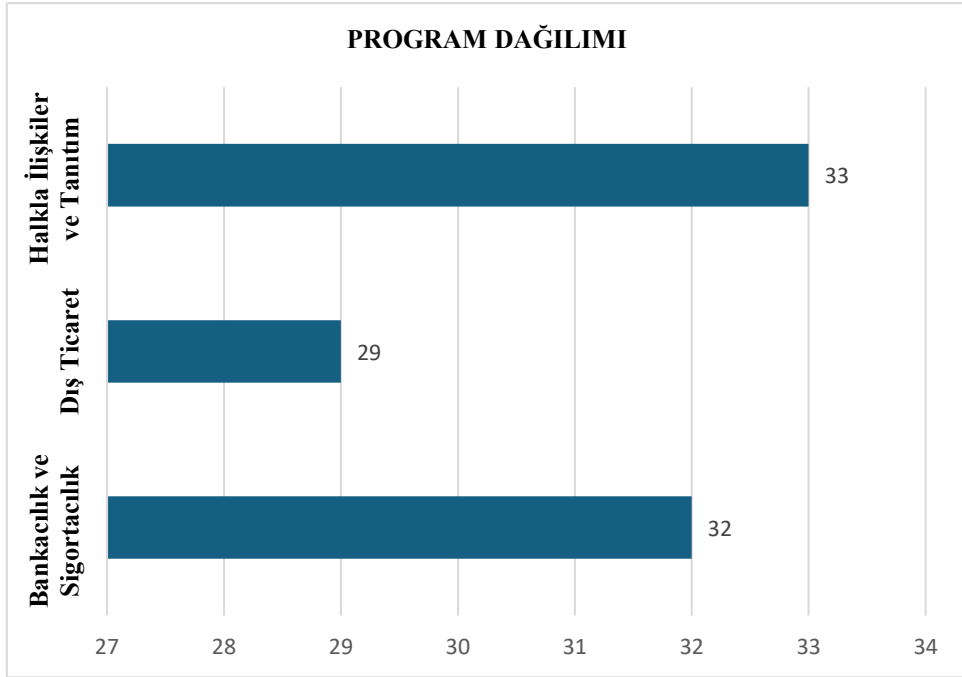
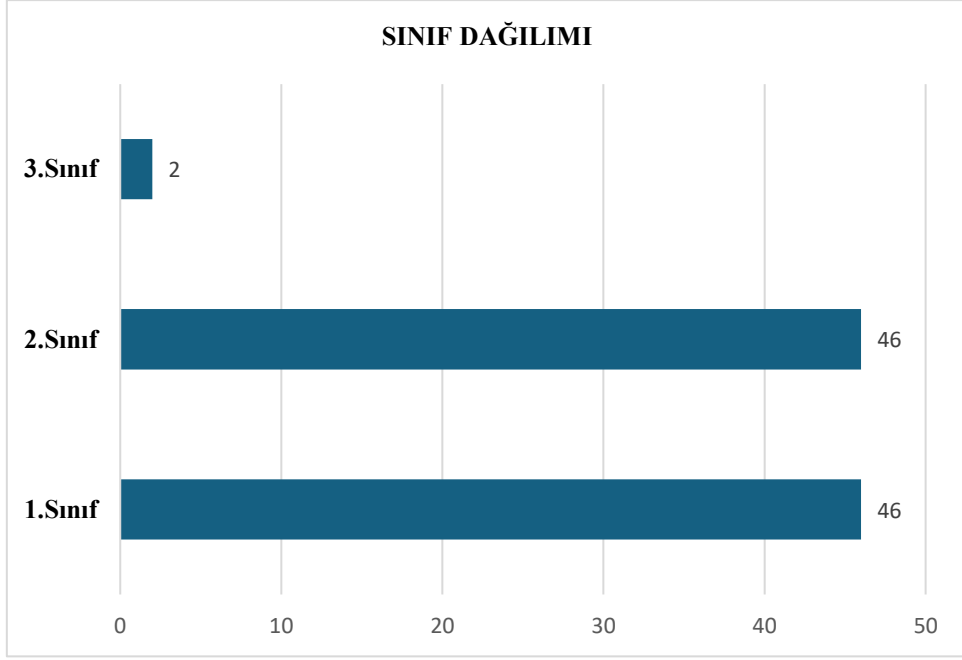
Anket Microsoft Forms anket sisteminden farklı gruplara farklı anket bağlantıları gönderilerek uygulanmıştır. Anket içerisinde kontrol sorusu yer almakta olup, kontrol sorusunun işaretlendiği yanıtlar analize dahil edilmemiştir.

2025 yılında Genel Memnuniyet Anketi KAVDEM tarafından birimize resmi yazı ile tüm personele e-posta ile iletilmiş, uygulama süresi içerisinde pop-up, eposta, whatsapp grupları aracılığıyla hatırlatma yapılmıştır.





**T.C. PAMUKKALE ÜNİVERSİTESİ**  
**BEKİLLİ MESLEK YÜKSEKOKULU**  
**2025 Genel Memnuniyet Anketi Öğrenci Sonuç Raporu**

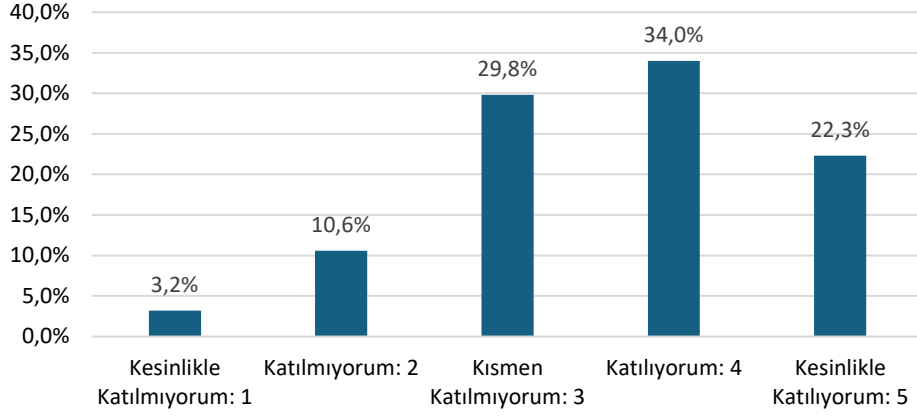




**T.C. PAMUKKALE ÜNİVERSİTESİ**  
**BEKİLLİ MESLEK YÜKSEKOKULU**  
**2025 Genel Memnuniyet Anketi Öğrenci Sonuç Raporu**

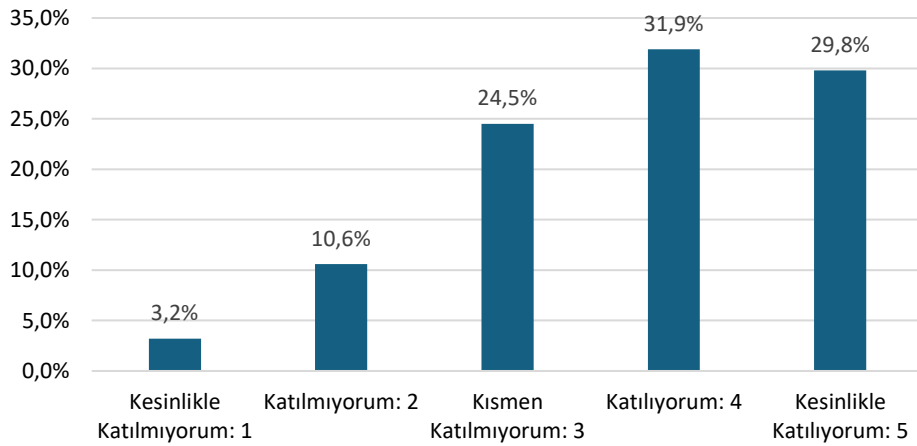
**LİDERLİK, YÖNETİŞİM VE KALİTE**

**1. Üniversitemiz, katılımcı ve şeffaf bir yönetim anlayışına sahiptir.**



	<b>Öğrenci</b>
Katılan	56,3%
Kısmen Katılan	29,8%
Katılmayan	13,8%
<b>Ort. Değ. Puanı</b>	<b>3,62</b>

**2. Yöneticilerin liderlik özellikleri yeterlidir.**

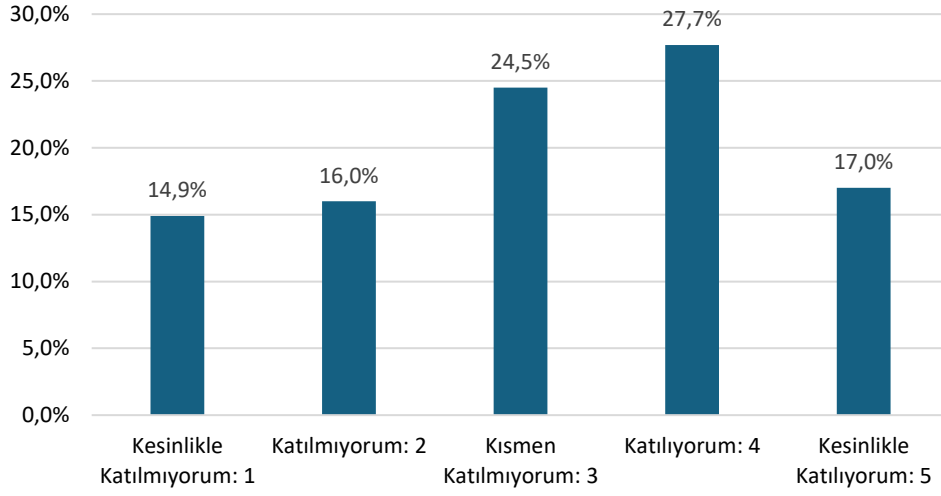


	<b>Öğrenci</b>
Katılan	61,7%
Kısmen Katılan	24,5%
Katılmayan	13,8%
<b>Ort. Değ. Puanı</b>	<b>3,74</b>



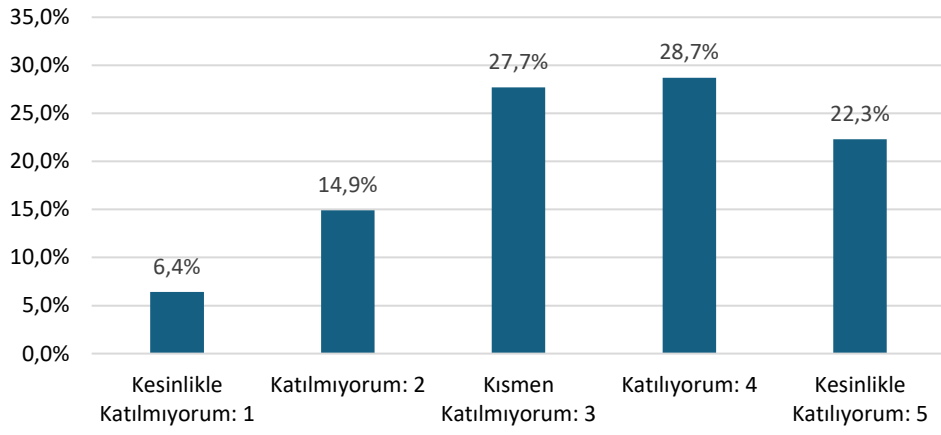
**T.C. PAMUKKALE ÜNİVERSİTESİ**  
**BEKİLLİ MESLEK YÜKSEKOKULU**  
**2025 Genel Memnuniyet Anketi Öğrenci Sonuç Raporu**

**3. Üniversitemizde kaliteyi artırmaya yönelik çalışmalar yeterlidir.**



	<b>Öğrenci</b>
Katılan	44,7%
Kısmen Katılan	24,5%
Katılmayan	30,9%
<b>Ort. Değ. Puanı</b>	<b>3,16</b>

**4. Üniversitemizin diğer kurum ve kuruluşlarla (kamu, özel sektör, STK vb.) olan iletişimi yeterlidir.**

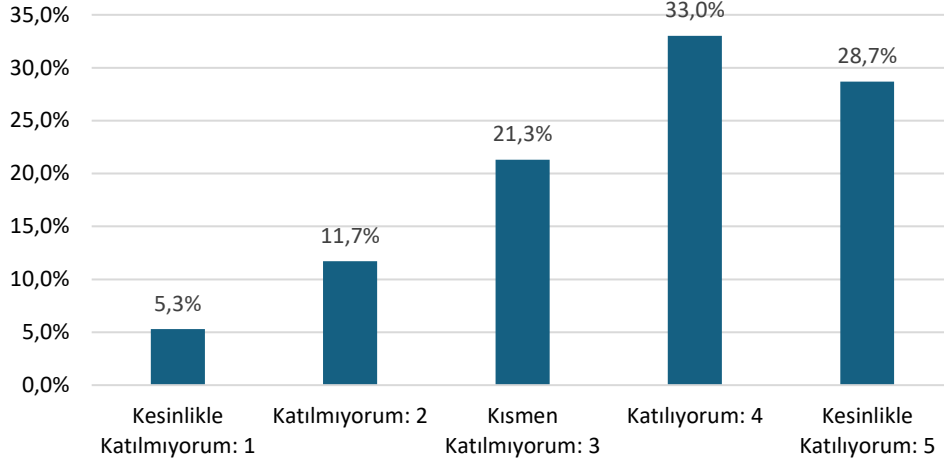


	<b>Öğrenci</b>
Katılan	51,0%
Kısmen Katılan	27,7%
Katılmayan	21,3%
<b>Ort. Değ. Puanı</b>	<b>3,46</b>



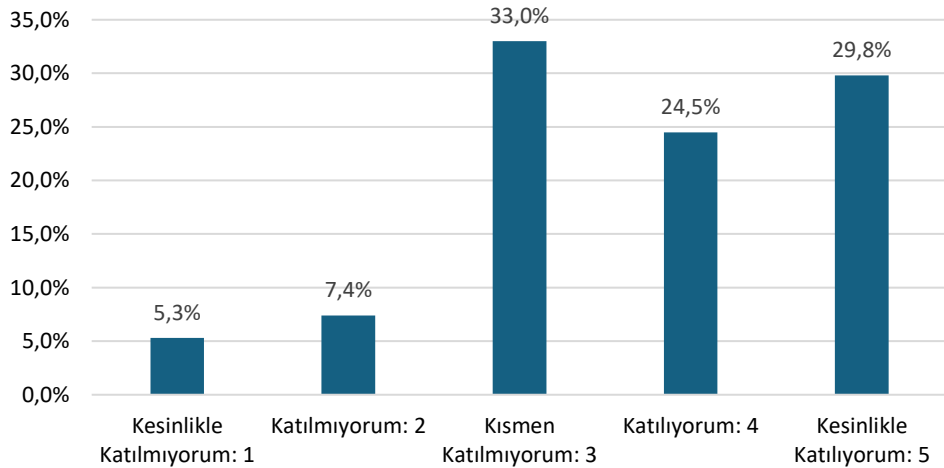
**T.C. PAMUKKALE ÜNİVERSİTESİ**  
**BEKİLLİ MESLEK YÜKSEKOKULU**  
**2025 Genel Memnuniyet Anketi Öğrenci Sonuç Raporu**

**5. İdari personelin yönetsel özellikleri (iş takibi, geri bildirim sağlama vb.) yeterlidir.**



	<b>Öğrenci</b>
Katılan	61,7%
Kısmen Katılan	21,3%
Katılmayan	17,0%
<b>Ort. Değ. Puanı</b>	<b>3,68</b>

**6. Üniversitemizde idari personelin öğrencilerle iş birliği yeterlidir.**

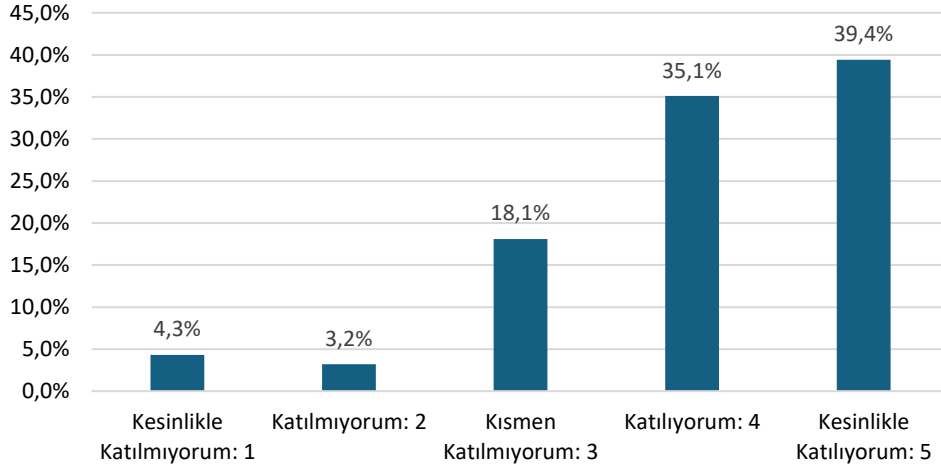


	<b>Öğrenci</b>
Katılan	54,3%
Kısmen Katılan	33,0%
Katılmayan	12,7%
<b>Ort. Değ. Puanı</b>	<b>3,66</b>



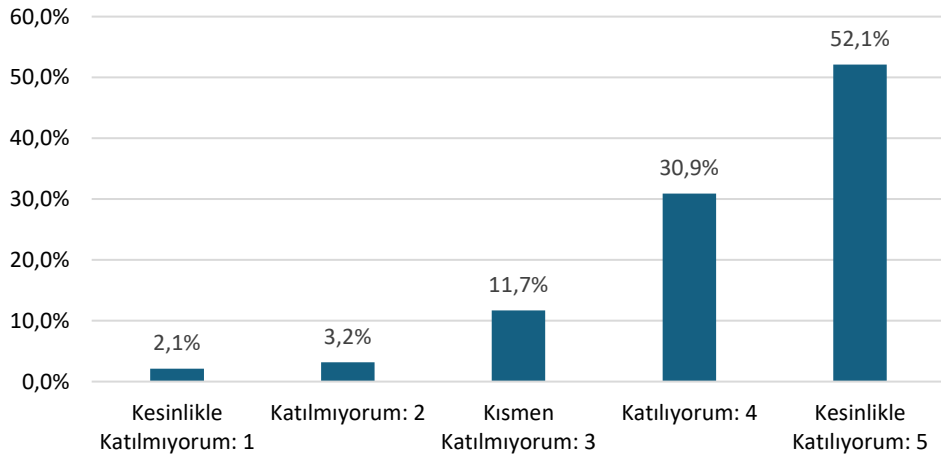
**T.C. PAMUKKALE ÜNİVERSİTESİ**  
**BEKİLLİ MESLEK YÜKSEKOKULU**  
**2025 Genel Memnuniyet Anketi Öğrenci Sonuç Raporu**

**7. Üniversitemizde akademik personelin öğrencilerle iş birliği yeterlidir.**



	<b>Öğrenci</b>
Katılan	74,5%
Kısmen Katılan	18,1%
Katılmayan	7,5%
<b>Ort. Değ. Puanı</b>	<b>4,02</b>

**8. Bilgi yönetim sistemi uygulamaları (PUSULA) etkindir.**

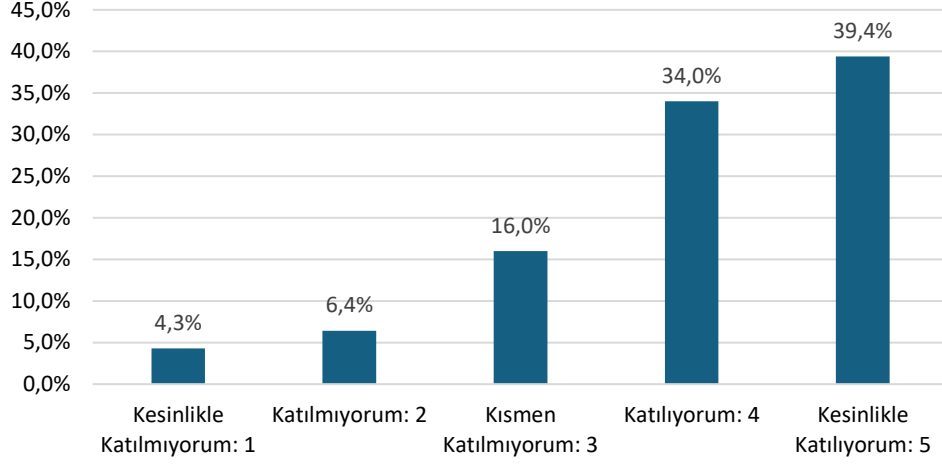


	<b>Öğrenci</b>
Katılan	83,0%
Kısmen Katılan	11,7%
Katılmayan	5,3%
<b>Ort. Değ. Puanı</b>	<b>4,28</b>



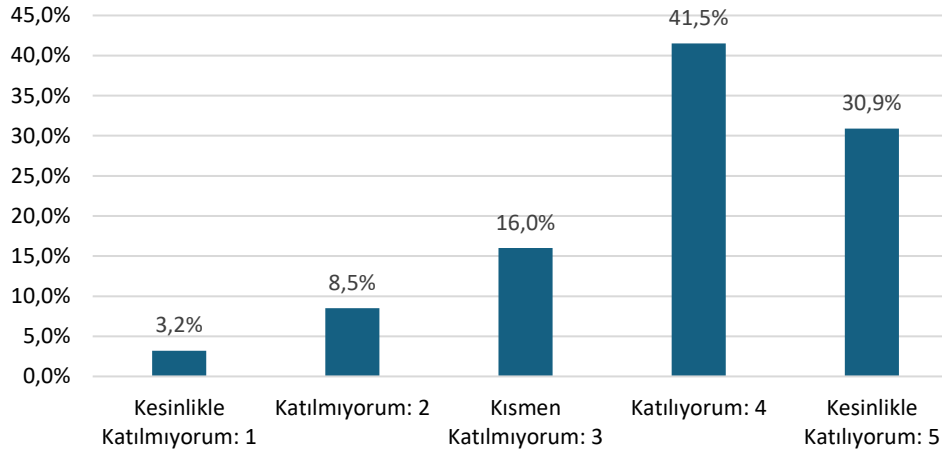
**T.C. PAMUKKALE ÜNİVERSİTESİ**  
**BEKİLLİ MESLEK YÜKSEKOKULU**  
**2025 Genel Memnuniyet Anketi Öğrenci Sonuç Raporu**

**9. Üniversitemiz web sayfası ve sosyal medya hesaplarına erişim kolay ve yeterlidir.**



	<b>Öğrenci</b>
Katılan	73,4%
Kısmen Katılan	16,0%
Katılmayan	10,7%
<b>Ort. Değ. Puanı</b>	<b>3,98</b>

**10. Üniversitenin kurumsal bilgilendirmeleri güncel ve yeterlidir.**

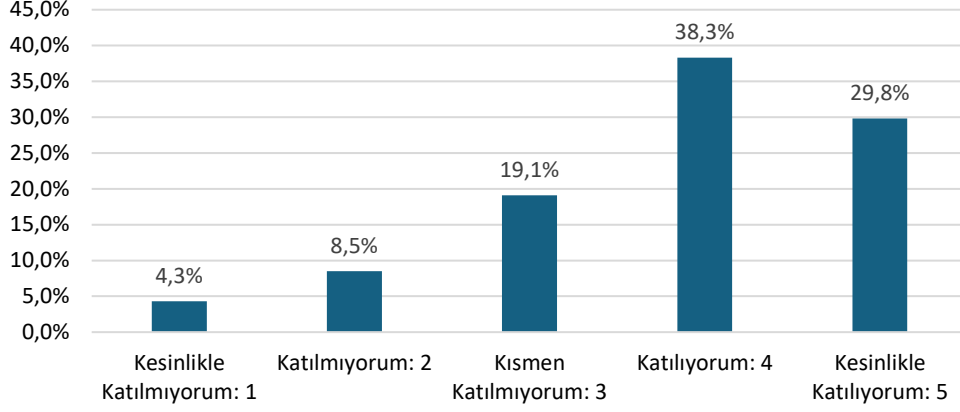


	<b>Öğrenci</b>
Katılan	72,4%
Kısmen Katılan	16,0%
Katılmayan	11,7%
<b>Ort. Değ. Puanı</b>	<b>3,88</b>



**T.C. PAMUKKALE ÜNİVERSİTESİ**  
**BEKİLLİ MESLEK YÜKSEKOKULU**  
**2025 Genel Memnuniyet Anketi Öğrenci Sonuç Raporu**

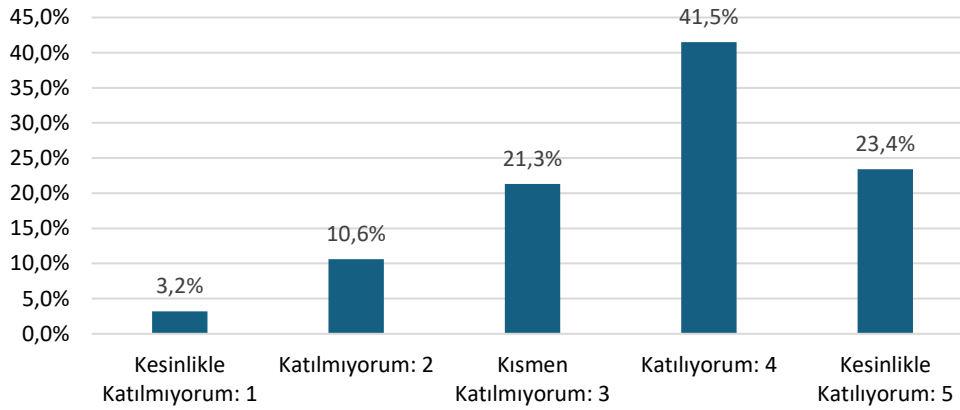
**11. Geri bildirim mekanizmaları (GBS, Mesaj Merkezi, Öneri Kutuları) etkin yürütülmektedir.**



	<b>Öğrenci</b>
Katılan	68,1%
Kısmen Katılan	19,1%
Katılmayan	12,8%
<b>Ort. Değ. Puanı</b>	<b>3,81</b>

**EĞİTİM VE ÖĞRETİM**

**1. Eğitim programımız, içerik ve mesleki yeterlilikler açısından güncel ihtiyaçları karşılamaktadır.**

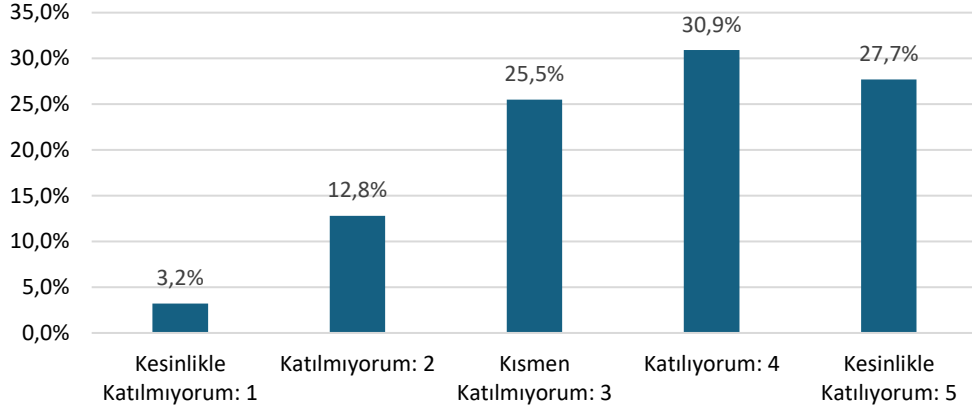


	<b>Öğrenci</b>
Katılan	64,9%
Kısmen Katılan	21,3%
Katılmayan	13,8%
<b>Ort. Değ. Puanı</b>	<b>3,71</b>



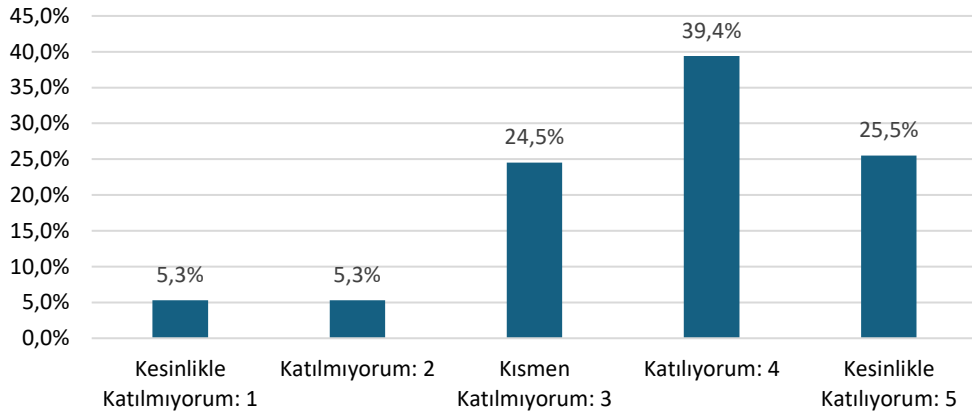
**T.C. PAMUKKALE ÜNİVERSİTESİ**  
**BEKİLLİ MESLEK YÜKSEKOKULU**  
**2025 Genel Memnuniyet Anketi Öğrenci Sonuç Raporu**

**2: Müfredatta yer alan ders içerikleri bölümün/programın amaç ve hedeflerine uygundur.**



	<b>Öğrenci</b>
Katılan	58,6%
Kısmen Katılan	25,5%
Katılmayan	16,0%
<b>Ort. Değ. Puanı</b>	<b>3,67</b>

**3. Eğitim ve öğretim sürecinde paydaşların görüşlerinden yararlanılmaktadır.**

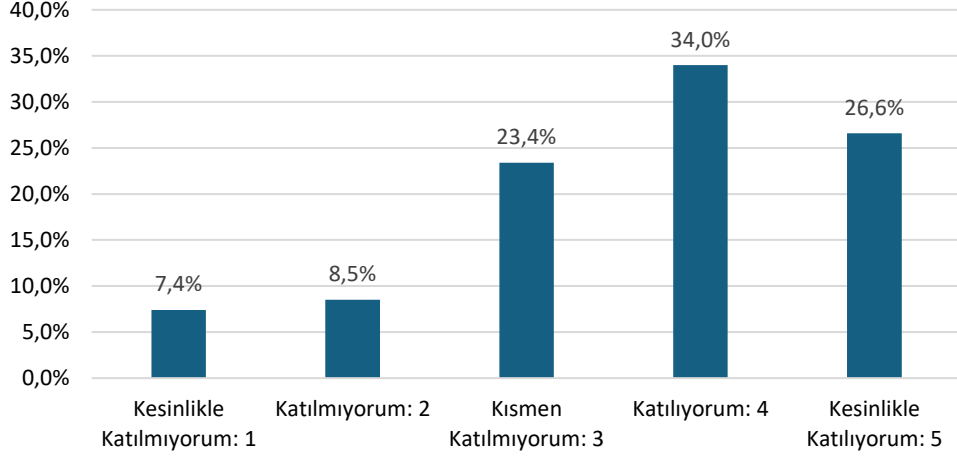


	<b>Öğrenci</b>
Katılan	64,9%
Kısmen Katılan	24,5%
Katılmayan	10,6%
<b>Ort. Değ. Puanı</b>	<b>3,74</b>



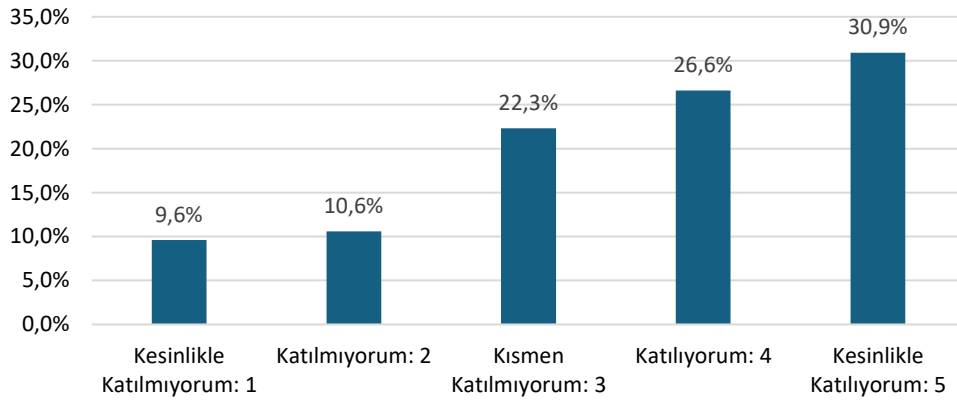
**T.C. PAMUKKALE ÜNİVERSİTESİ**  
**BEKİLLİ MESLEK YÜKSEKOKULU**  
**2025 Genel Memnuniyet Anketi Öğrenci Sonuç Raporu**

**4. Eğitim-öğretim altyapı olanakları (derslik, bilgisayar donanımı, laboratuvar, çalışma alanları, kütüphane vd.) yeterlidir.**



	<b>Öğrenci</b>
Katılan	60,6%
Kısmen Katılan	23,4%
Katılmayan	15,9%
<b>Ort. Değ. Puanı</b>	<b>3,64</b>

**5. Öğrencilere dijital platformlarda sunulan çevrimiçi eğitim ortamları (Eğitim Destek Sistemi-EDS, Eğitim Bilgi Sistemi-EBS, Öğrenci Bilgi Sistemi, Canlı Ders Sistemi) yeterlidir.**

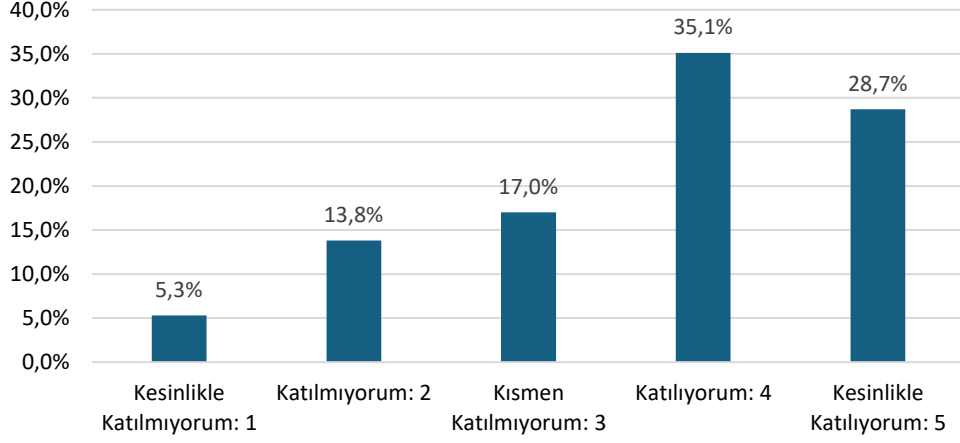


	<b>Öğrenci</b>
Katılan	57,5%
Kısmen Katılan	22,3%
Katılmayan	20,2%
<b>Ort. Değ. Puanı</b>	<b>3,59</b>



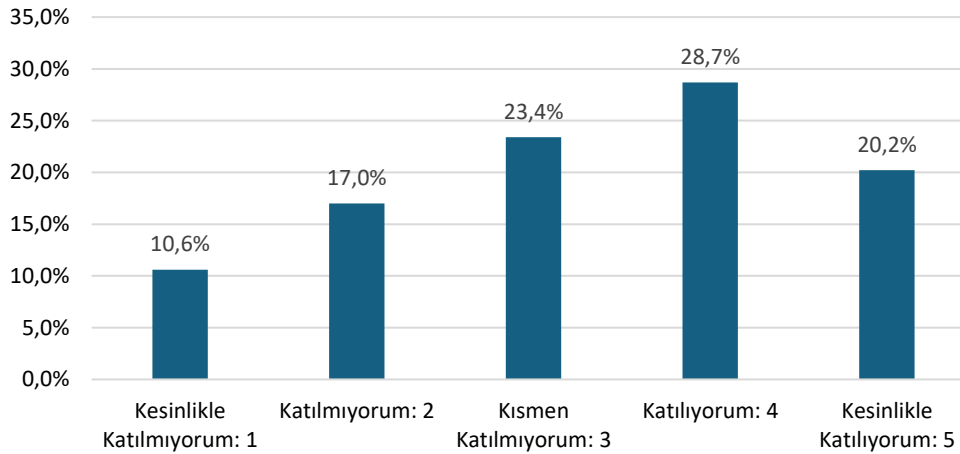
**T.C. PAMUKKALE ÜNİVERSİTESİ**  
**BEKİLLİ MESLEK YÜKSEKOKULU**  
**2025 Genel Memnuniyet Anketi Öğrenci Sonuç Raporu**

**6. Derslerde kullanılan ölçme ve değerlendirme yöntemleri ve araçları (sınav, ödev, proje, vb.) uygundur.**



	<b>Öğrenci</b>
Katılan	63,8%
Kısmen Katılan	17,0%
Katılmayan	19,1%
<b>Ort. Değ. Puanı</b>	<b>3,68</b>

**7. Ders programı, öğrencilerin eğitim-öğretim dışında sosyal ve kültürel faaliyetlere zaman ayırmasına olanak tanımaktadır.**

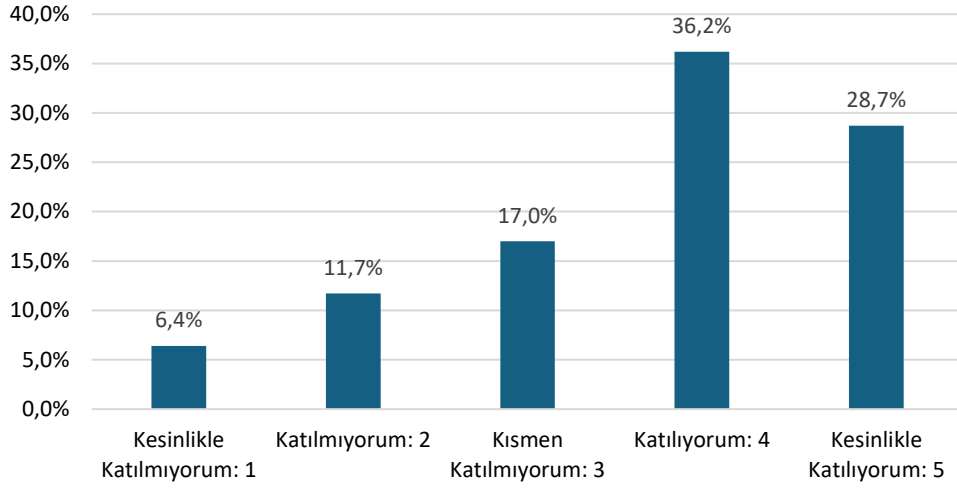


	<b>Öğrenci</b>
Katılan	48,9%
Kısmen Katılan	23,4%
Katılmayan	27,6%
<b>Ort. Değ. Puanı</b>	<b>3,31</b>



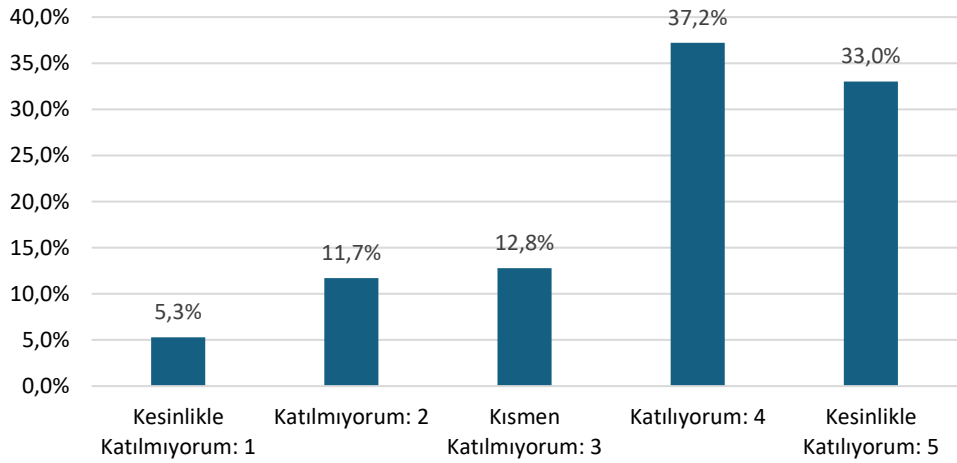
**T.C. PAMUKKALE ÜNİVERSİTESİ**  
**BEKİLLİ MESLEK YÜKSEKOKULU**  
**2025 Genel Memnuniyet Anketi Öğrenci Sonuç Raporu**

**8. Öğrencilere sunulan akademik danışmanlık hizmeti yeterlidir.**



	<b>Öğrenci</b>
Katılan	64,9%
Kısmen Katılan	17,0%
Katılmayan	18,1%
<b>Ort. Değ. Puanı</b>	<b>3,69</b>

**9. Öğrencilere yönelik düzenlenen oryantasyon süreçleri yeterlidir.**

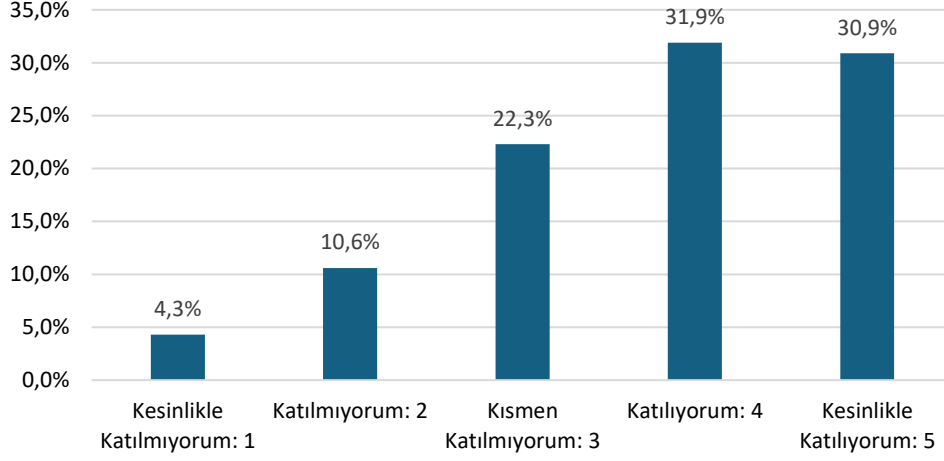


	<b>Öğrenci</b>
Katılan	64,9%
Kısmen Katılan	17,0%
Katılmayan	18,1%
<b>Ort. Değ. Puanı</b>	<b>3,81</b>



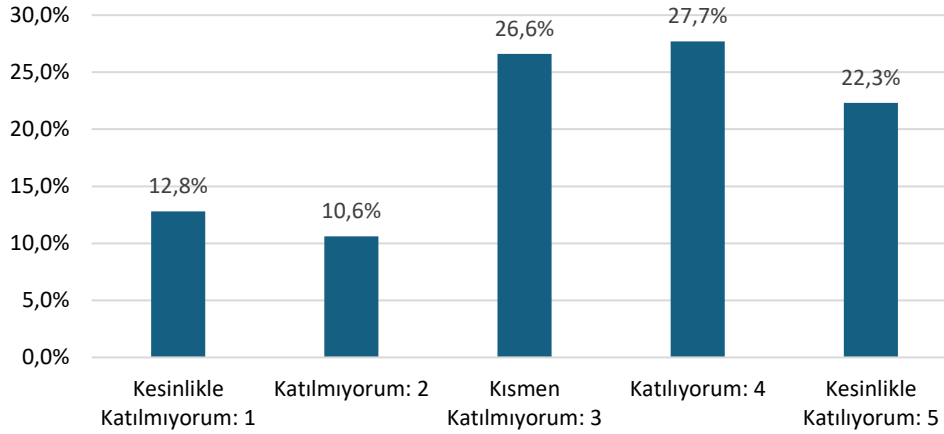
**T.C. PAMUKKALE ÜNİVERSİTESİ**  
**BEKİLLİ MESLEK YÜKSEKOKULU**  
**2025 Genel Memnuniyet Anketi Öğrenci Sonuç Raporu**

**10. Dezavantajlı ve özel gereksinimli öğrencilerin eğitim-öğretim sürecine erişim olanakları yeterlidir.**



	<b>Öğrenci</b>
Katılan	62,8%
Kismen Katılan	22,3%
Katılmayan	14,9%
<b>Ort. Değ. Puanı</b>	<b>3,74</b>

**11. Uluslararası değişim programlarından (Erasmus, Mevlâna vb.) yararlanma olanağı yeterlidir.**

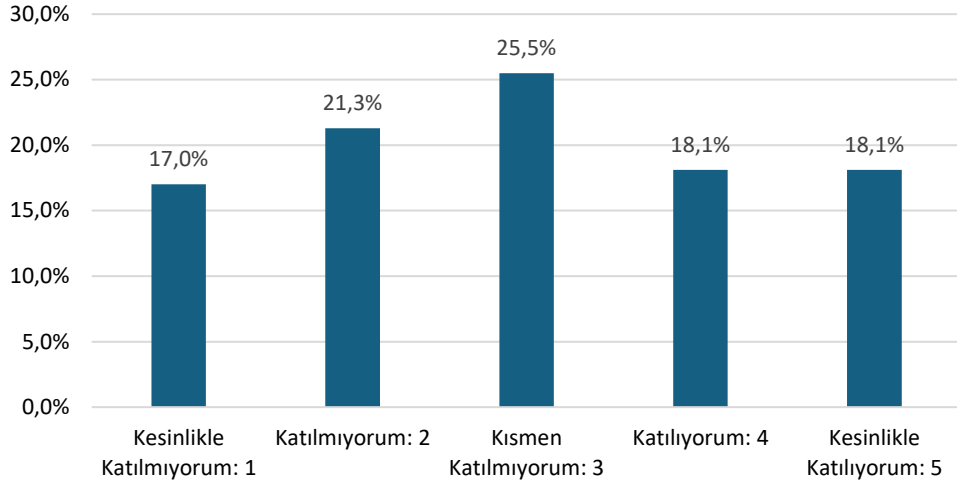


	<b>Öğrenci</b>
Katılan	50,0%
Kismen Katılan	26,6%
Katılmayan	23,4%
<b>Ort. Değ. Puanı</b>	<b>3,36</b>



**T.C. PAMUKKALE ÜNİVERSİTESİ**  
**BEKİLLİ MESLEK YÜKSEKOKULU**  
**2025 Genel Memnuniyet Anketi Öğrenci Sonuç Raporu**

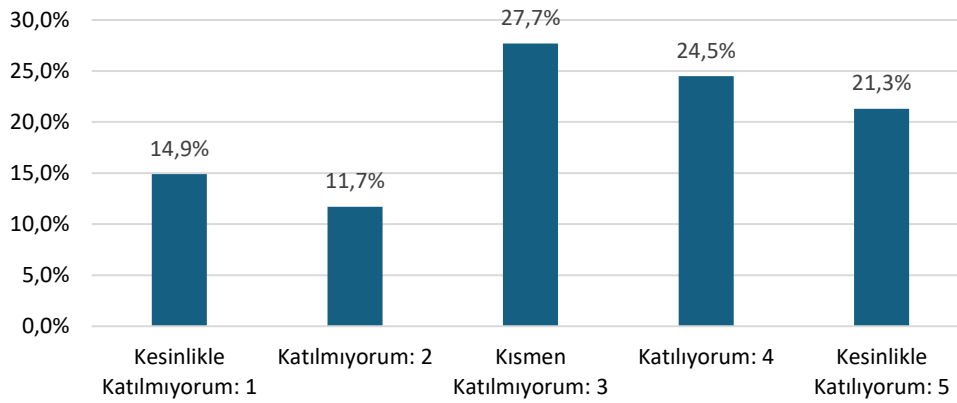
**12. Öğrencilere sunulan yabancı dil eğitim olanakları yeterlidir.**



	<b>Öğrenci</b>
Katılan	36,2%
Kısmen Katılan	25,5%
Katılmayan	38,3%
<b>Ort. Değ. Puanı</b>	<b>2,99</b>

**TOPLUMSAL KATKI**

**1. Üniversitemizin toplumsal katkı faaliyetleri (etkinlik, seminer, eğitim vb.) yeterlidir.**

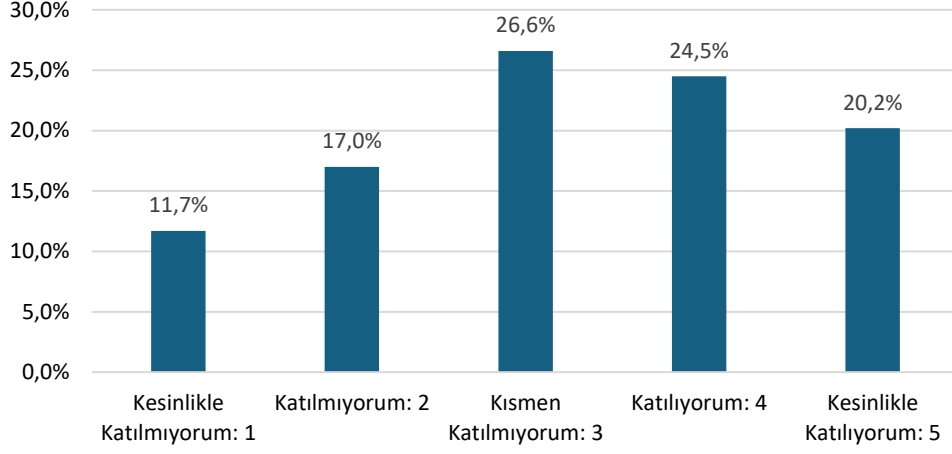


	<b>Öğrenci</b>
Katılan	45,8%
Kısmen Katılan	27,7%
Katılmayan	26,6%
<b>Ort. Değ. Puanı</b>	<b>3,26</b>



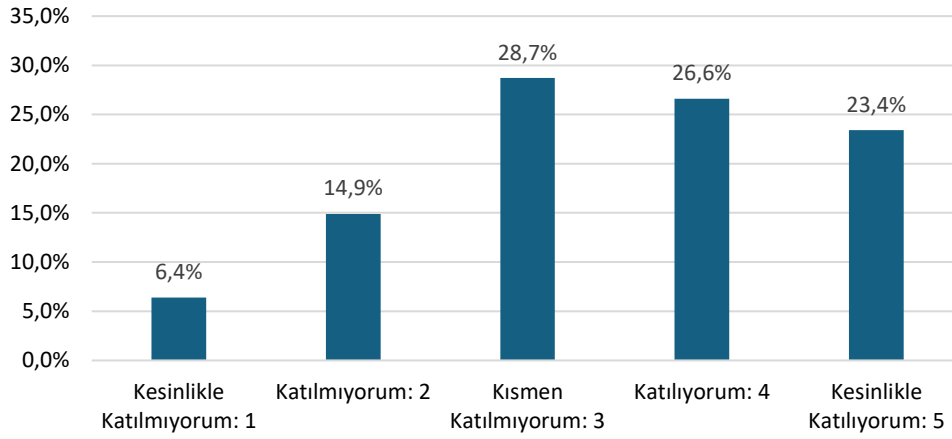
**T.C. PAMUKKALE ÜNİVERSİTESİ**  
**BEKİLLİ MESLEK YÜKSEKOKULU**  
**2025 Genel Memnuniyet Anketi Öğrenci Sonuç Raporu**

**2. Toplumsal katkı faaliyetlerinin (bilim, kültür, sanat, eğitim, çevre, sağlık, spor, vb.) ulusal ve bölgesel ihtiyaçlara uygunluğu yeterlidir.**



	<b>Öğrenci</b>
Katılan	44,7%
Kısmen Katılan	26,6%
Katılmayan	28,7%
<b>Ort. Değ. Puanı</b>	<b>3,24</b>

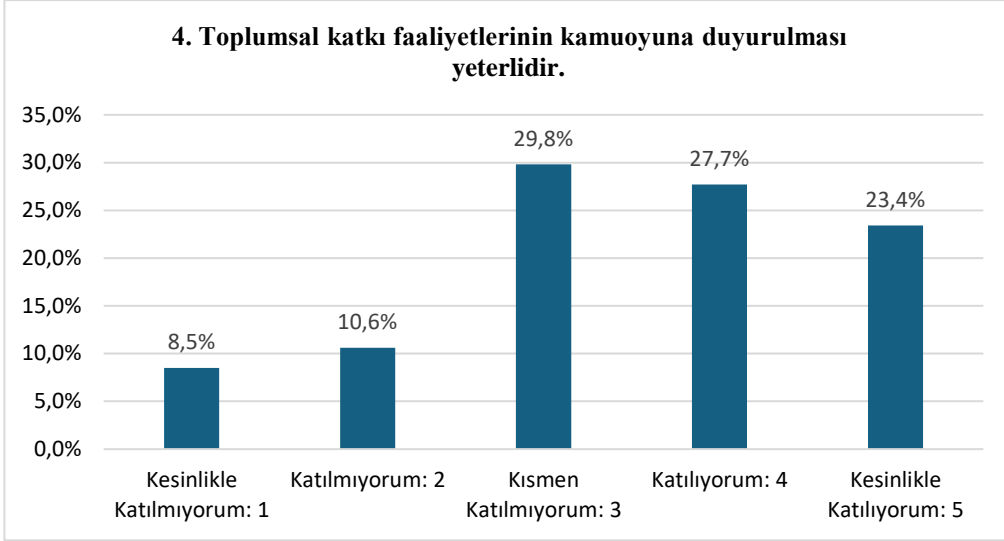
**3. Toplumsal katkı faaliyetlerine akademik ve idari personel ile öğrenci katılımı yeterlidir.**



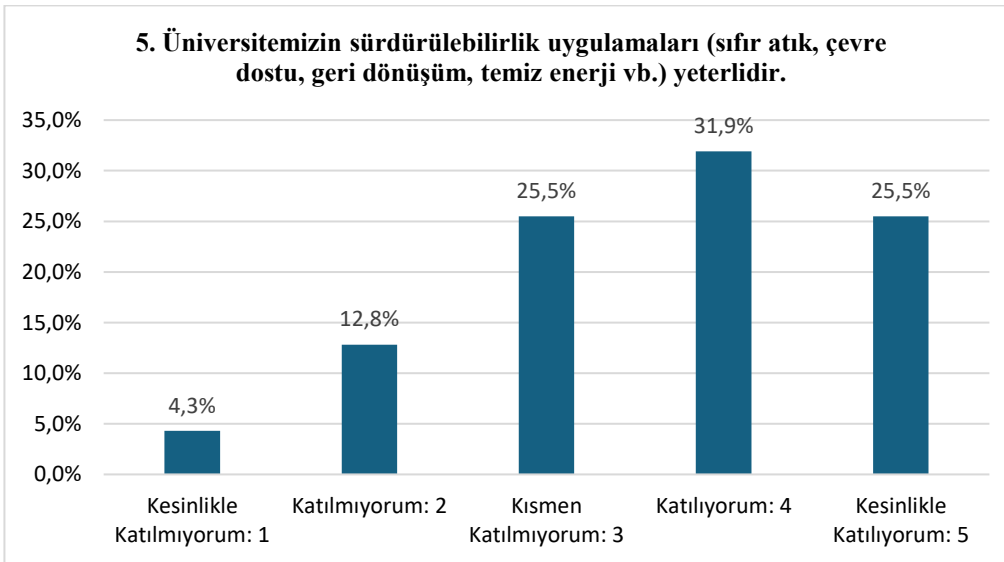
	<b>Öğrenci</b>
Katılan	50,0%
Kısmen Katılan	28,7%
Katılmayan	21,3%
<b>Ort. Değ. Puanı</b>	<b>3,46</b>



**T.C. PAMUKKALE ÜNİVERSİTESİ**  
**BEKİLLİ MESLEK YÜKSEKOKULU**  
**2025 Genel Memnuniyet Anketi Öğrenci Sonuç Raporu**



	<b>Öğrenci</b>
Katılan	51,1%
Kısmen Katılan	29,8%
Katılmayan	19,1%
<b>Ort. Değ. Puanı</b>	<b>3,46</b>

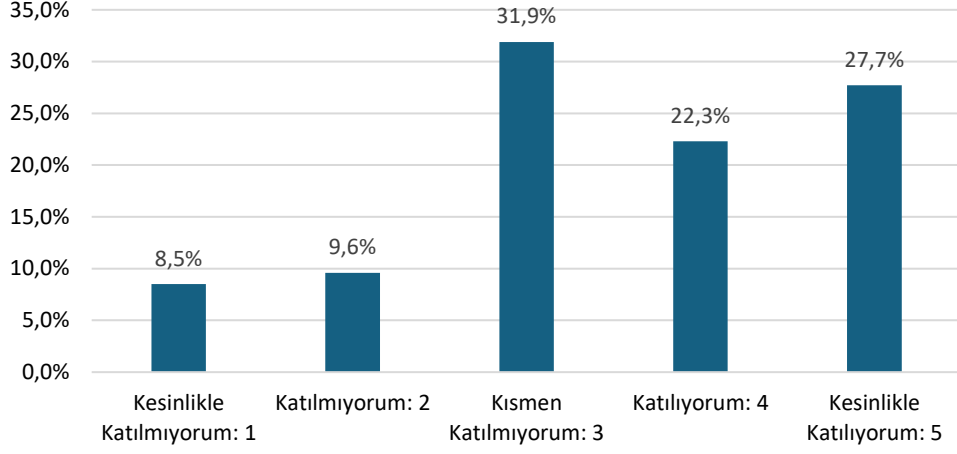


	<b>Öğrenci</b>
Katılan	57,4%
Kısmen Katılan	25,5%
Katılmayan	17,1%
<b>Ort. Değ. Puanı</b>	<b>3,62</b>



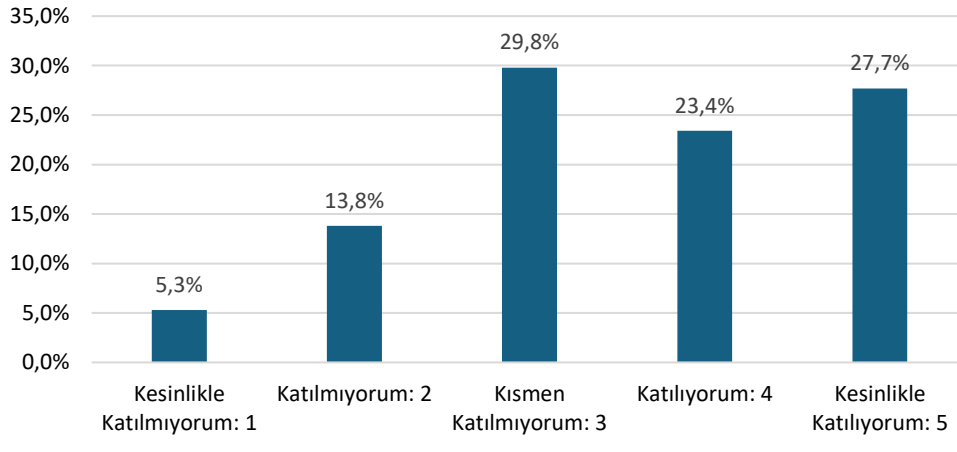
**T.C. PAMUKKALE ÜNİVERSİTESİ**  
**BEKİLLİ MESLEK YÜKSEKOKULU**  
**2025 Genel Memnuniyet Anketi Öğrenci Sonuç Raporu**

**6. Üniversitemizin bölge ekonomisine katkı sağlamada etkin bir rolü vardır.**



	Öğrenci
Katılan	50,0%
Kısmen Katılan	31,9%
Katılmayan	18,1%
<b>Ort. Değ. Puanı</b>	<b>3,51</b>

**7. Bilim, kültür, sanat, tarih, turizm, tarım ve sanayisiyle Denizli, bir üniversite kentidir.**



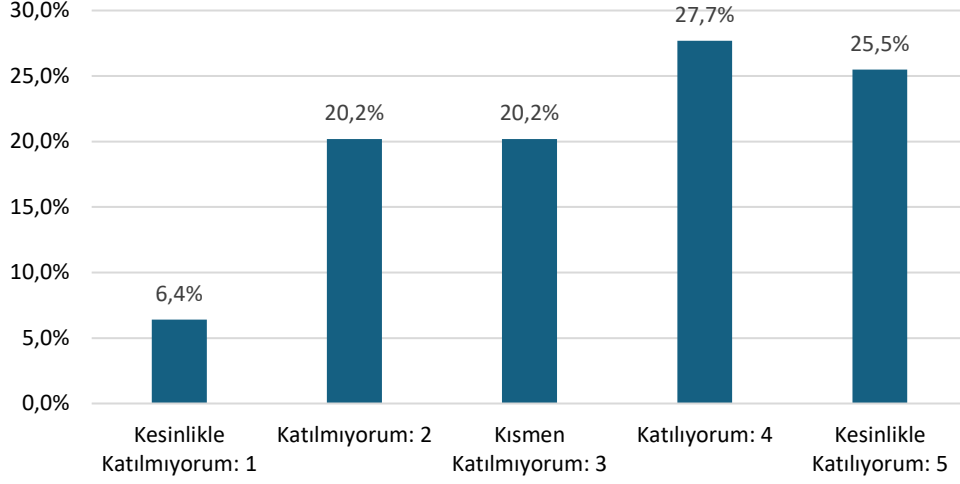
	Öğrenci
Katılan	51,1%
Kısmen Katılan	29,8%
Katılmayan	19,1%
<b>Ort. Değ. Puanı</b>	<b>3,54</b>



**T.C. PAMUKKALE ÜNİVERSİTESİ**  
**BEKİLLİ MESLEK YÜKSEKOKULU**  
**2025 Genel Memnuniyet Anketi Öğrenci Sonuç Raporu**

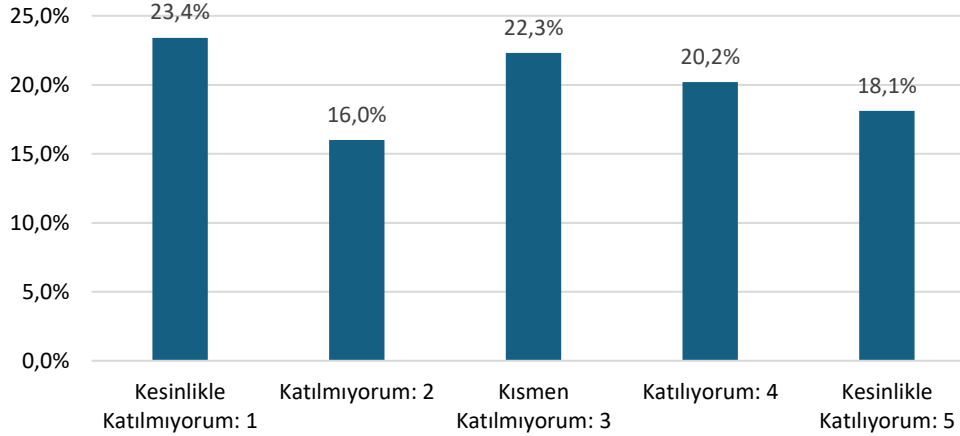
**İDARI VE DESTEK SÜREÇLER**

**1. Yerleşkemizin kullanım alanlarındaki hijyen şartları yeterlidir.**



	<b>Öğrenci</b>
Katılan	53,2%
Kısmen Katılan	20,2%
Katılmayan	26,6%
<b>Ort. Değ. Puanı</b>	<b>3,46</b>

**2. Yerleşke içerisinde fiziki erişilebilirlik olanakları yeterlidir.**

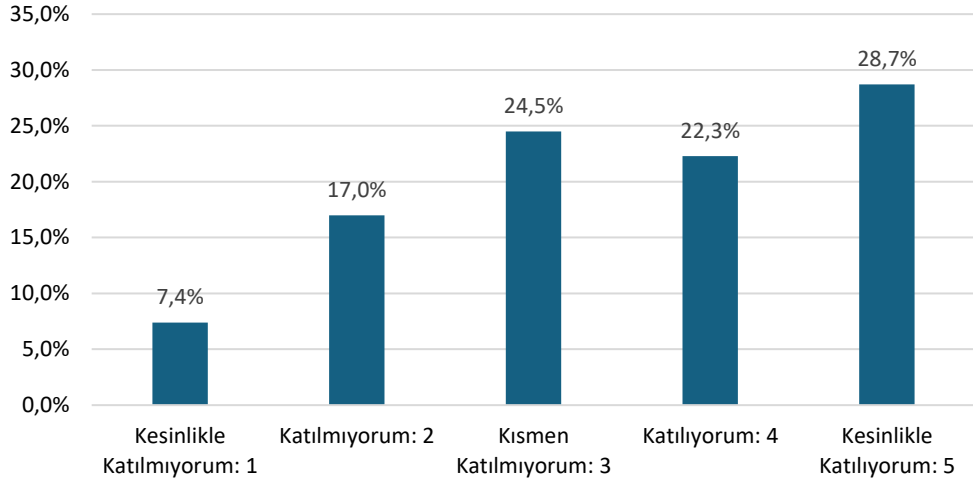


	<b>Öğrenci</b>
Katılan	38,3%
Kısmen Katılan	22,3%
Katılmayan	39,4%
<b>Ort. Değ. Puanı</b>	<b>2,94</b>



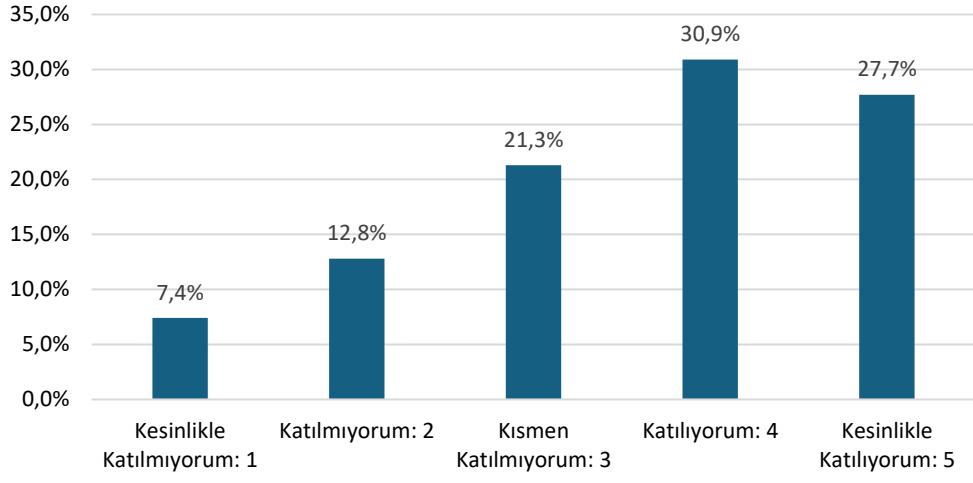
**T.C. PAMUKKALE ÜNİVERSİTESİ**  
**BEKİLLİ MESLEK YÜKSEKOKULU**  
**2025 Genel Memnuniyet Anketi Öğrenci Sonuç Raporu**

**3. İş sağlığı ve güvenliği ile ilgili uygulamalar yeterlidir.**



	<b>Öğrenci</b>
Katılan	51,0%
Kısmen Katılan	24,5%
Katılmayan	24,4%
<b>Ort. Değ. Puanı</b>	<b>3,48</b>

**4. Kamu düzeni ve güvenlik hizmetleri yeterlidir.**

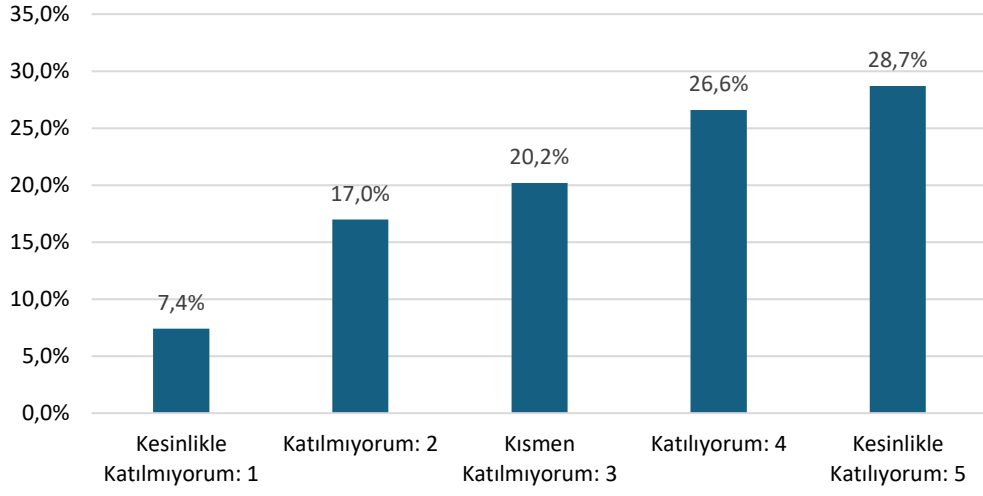


	<b>Öğrenci</b>
Katılan	58,6%
Kısmen Katılan	21,3%
Katılmayan	20,2%
<b>Ort. Değ. Puanı</b>	<b>3,59</b>



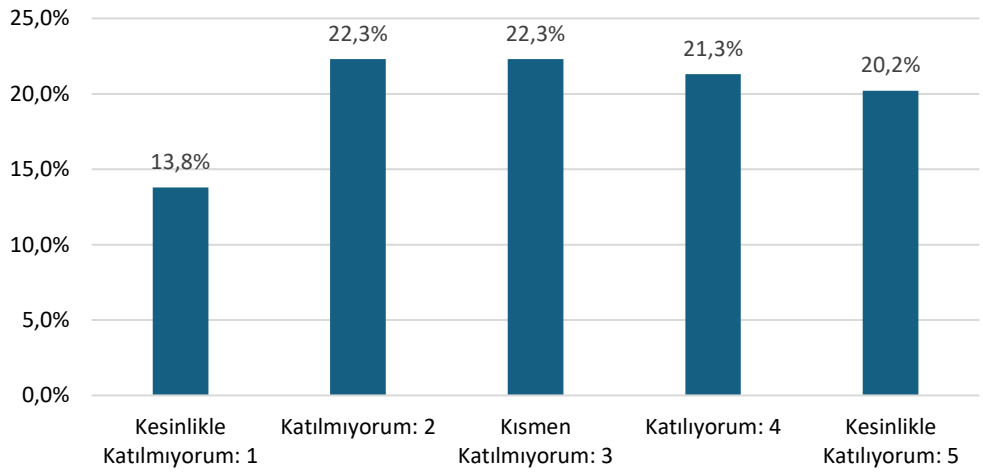
**T.C. PAMUKKALE ÜNİVERSİTESİ**  
**BEKİLLİ MESLEK YÜKSEKOKULU**  
**2025 Genel Memnuniyet Anketi Öğrenci Sonuç Raporu**

**5. Çevre düzenlemesi, yeşil alanlar ve bakım faaliyetleri yeterlidir.**



	<b>Öğrenci</b>
Katılan	55,3%
Kısmen Katılan	20,2%
Katılmayan	24,4%
<b>Ort. Değ. Puanı</b>	<b>3,52</b>

**6. Sosyal tesislerde sunulan hizmetler yeterlidir.**

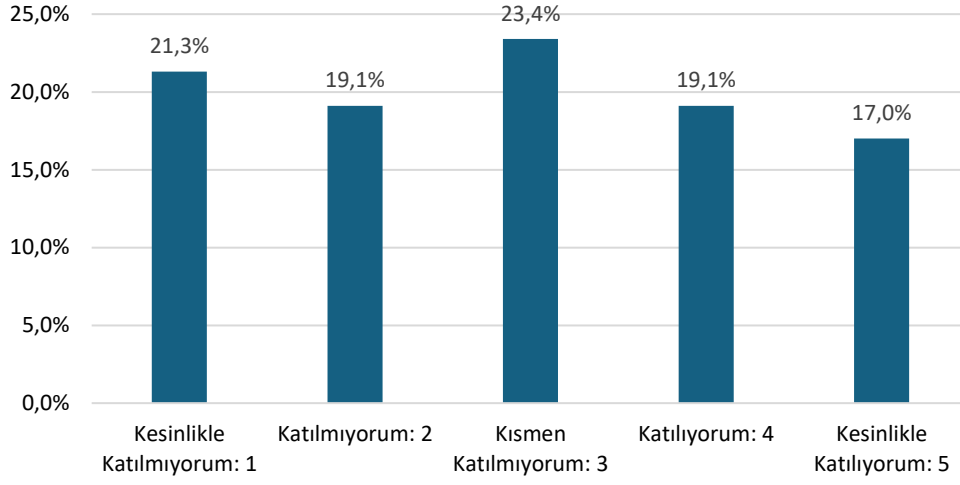


	<b>Öğrenci</b>
Katılan	41,5%
Kısmen Katılan	22,3%
Katılmayan	36,1%
<b>Ort. Değ. Puanı</b>	<b>3,12</b>



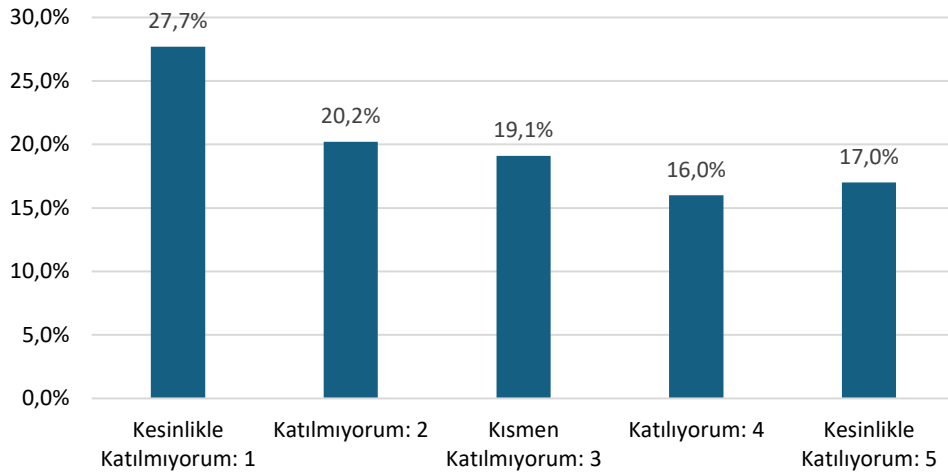
**T.C. PAMUKKALE ÜNİVERSİTESİ**  
**BEKİLLİ MESLEK YÜKSEKOKULU**  
**2025 Genel Memnuniyet Anketi Öğrenci Sonuç Raporu**

**7. Spor tesislerinde sunulan hizmetler yeterlidir.**



	<b>Öğrenci</b>
Katılan	40,4%
Kısmen Katılan	23,4%
Katılmayan	36,1%
<b>Ort. Değ. Puanı</b>	<b>2,91</b>

**8. Yemekhane hizmetleri yeterlidir.**

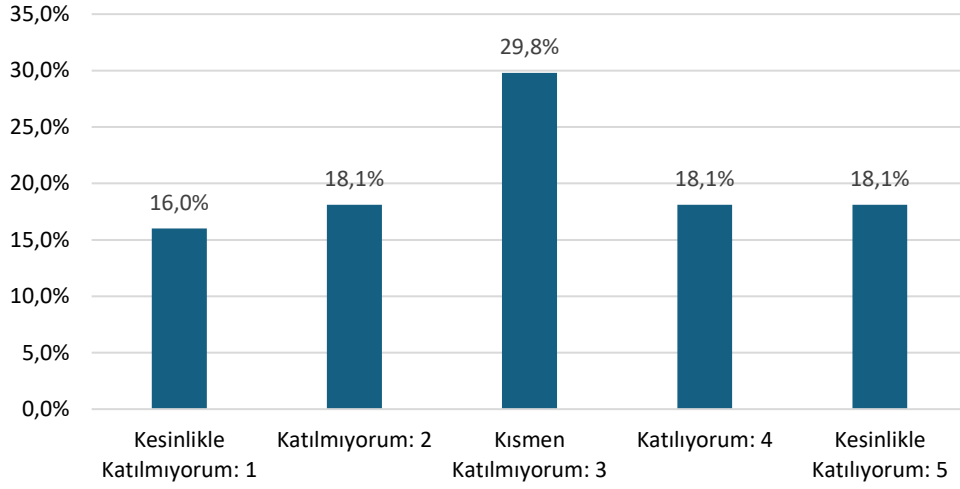


	<b>Öğrenci</b>
Katılan	33,0%
Kısmen Katılan	19,1%
Katılmayan	47,9%
<b>Ort. Değ. Puanı</b>	<b>2,74</b>



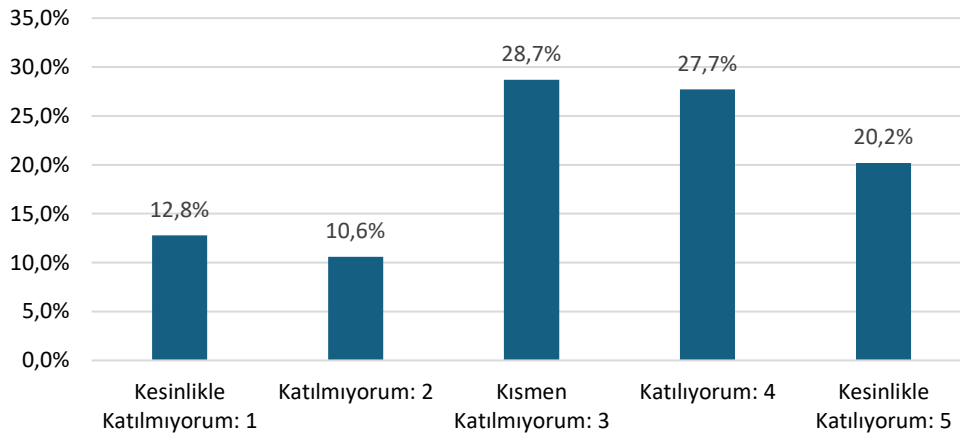
**T.C. PAMUKKALE ÜNİVERSİTESİ**  
**BEKİLLİ MESLEK YÜKSEKOKULU**  
**2025 Genel Memnuniyet Anketi Öğrenci Sonuç Raporu**

**9. Kütüphane ve dokümantasyon işleriyle ilgili hizmetler yeterlidir.**



	Öğrenci
Katılan	36,2%
Kısmen Katılan	29,8%
Katılmayan	34,1%
<b>Ort. Değ. Puanı</b>	<b>3,04</b>

**10. Bilgi işlem teknik destek (donanım, yazılım ve bilgi güvenliği) hizmetleri yeterlidir.**

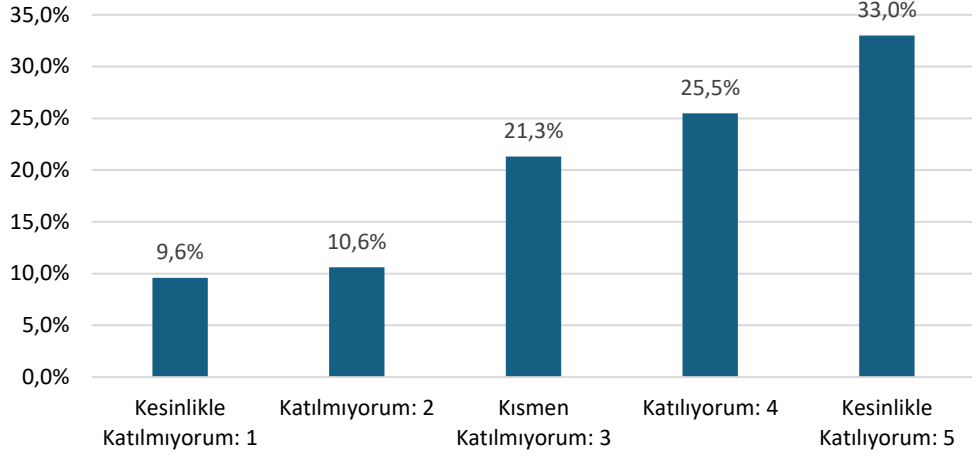


	Öğrenci
Katılan	47,9%
Kısmen Katılan	28,7%
Katılmayan	23,4%
<b>Ort. Değ. Puanı</b>	<b>3,32</b>



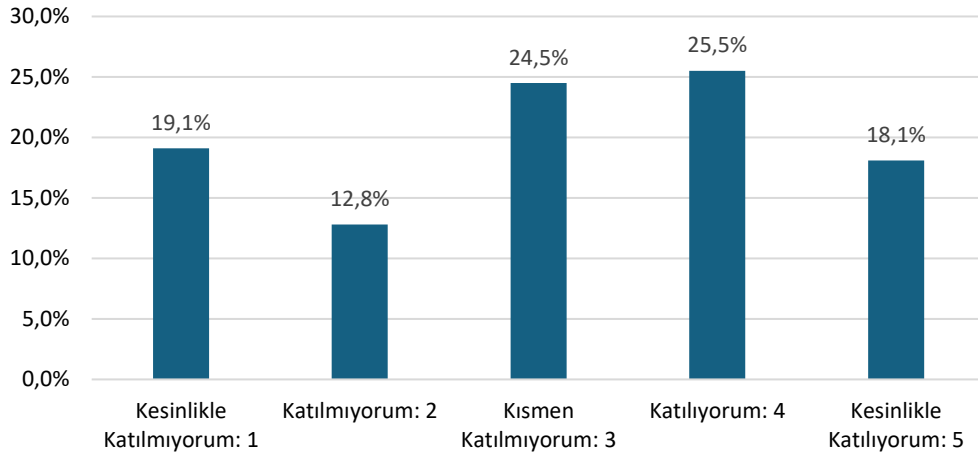
**T.C. PAMUKKALE ÜNİVERSİTESİ**  
**BEKİLLİ MESLEK YÜKSEKOKULU**  
**2025 Genel Memnuniyet Anketi Öğrenci Sonuç Raporu**

**11. Öğrenci işleri ile ilgili işleyiş (akademik takvim, ders kayıtları, duyurular vb.) yeterlidir.**



	Öğrenci
Katılan	58,5%
Kismen Katılan	21,3%
Katılmayan	20,2%
<b>Ort. Değ. Puanı</b>	<b>3,62</b>

**12. Öğrenci topluluklarının faaliyetleri için sağlanan destek yeterlidir.**

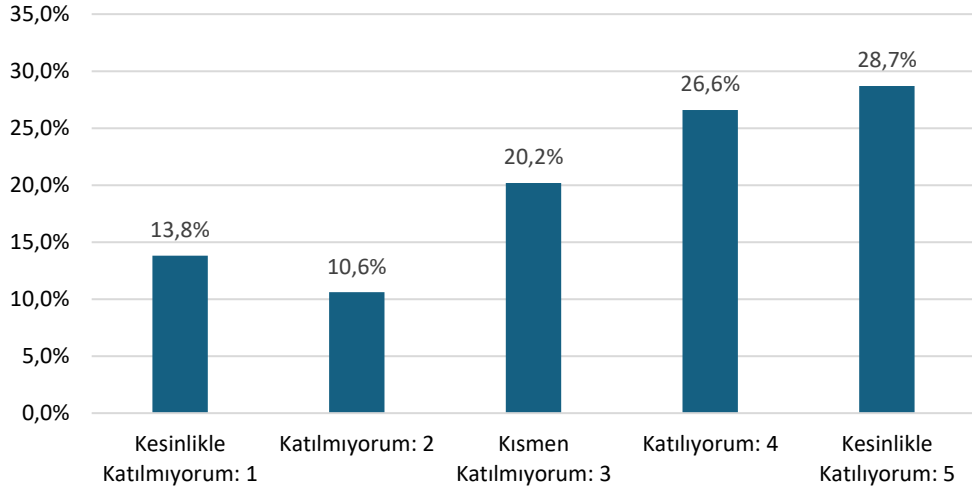


	Öğrenci
Katılan	43,6%
Kismen Katılan	24,5%
Katılmayan	31,9%
<b>Ort. Değ. Puanı</b>	<b>3,11</b>



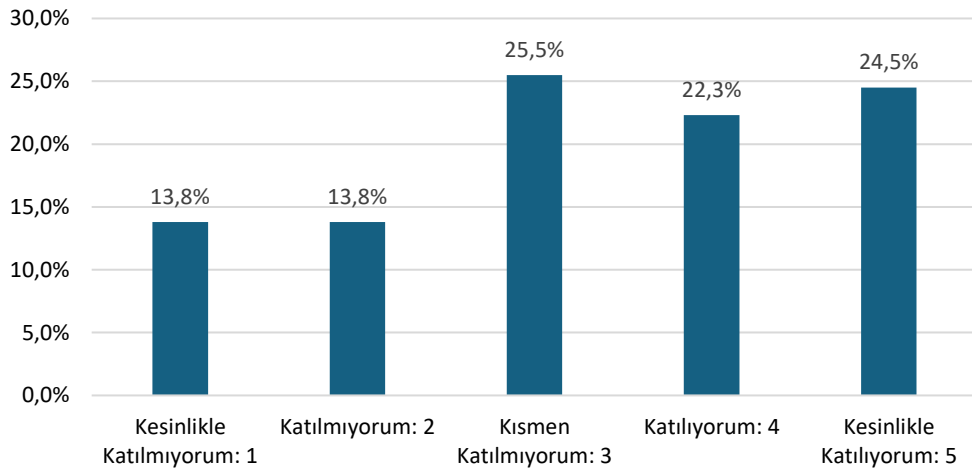
**T.C. PAMUKKALE ÜNİVERSİTESİ**  
**BEKİLLİ MESLEK YÜKSEKOKULU**  
**2025 Genel Memnuniyet Anketi Öğrenci Sonuç Raporu**

**13. Öğrencilere sunulan kariyer planlama hizmetleri yeterlidir.**



	<b>Öğrenci</b>
Katılan	55,3%
Kısmen Katılan	20,2%
Katılmayan	24,4%
<b>Ort. Değ. Puanı</b>	<b>3,46</b>

**14. Öğrenci destek birimlerinin yürüttüğü faaliyetler yeterlidir.**

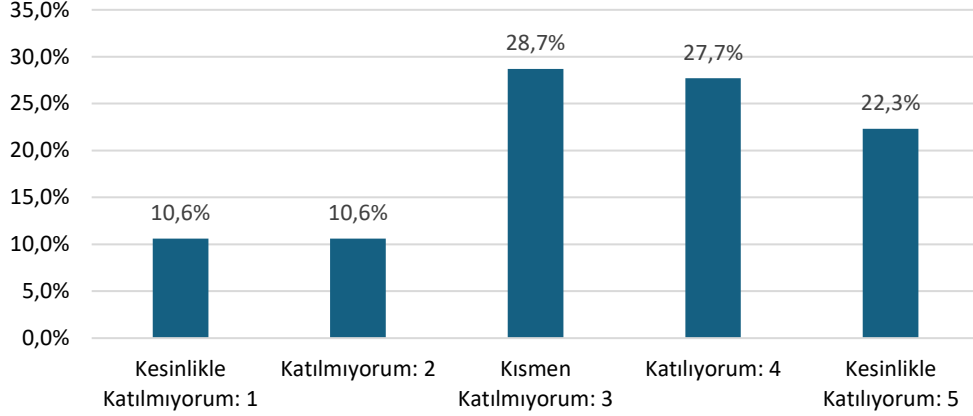


	<b>Öğrenci</b>
Katılan	46,8%
Kısmen Katılan	25,5%
Katılmayan	27,6%
<b>Ort. Değ. Puanı</b>	<b>3,30</b>



**T.C. PAMUKKALE ÜNİVERSİTESİ**  
**BEKİLLİ MESLEK YÜKSEKOKULU**  
**2025 Genel Memnuniyet Anketi Öğrenci Sonuç Raporu**

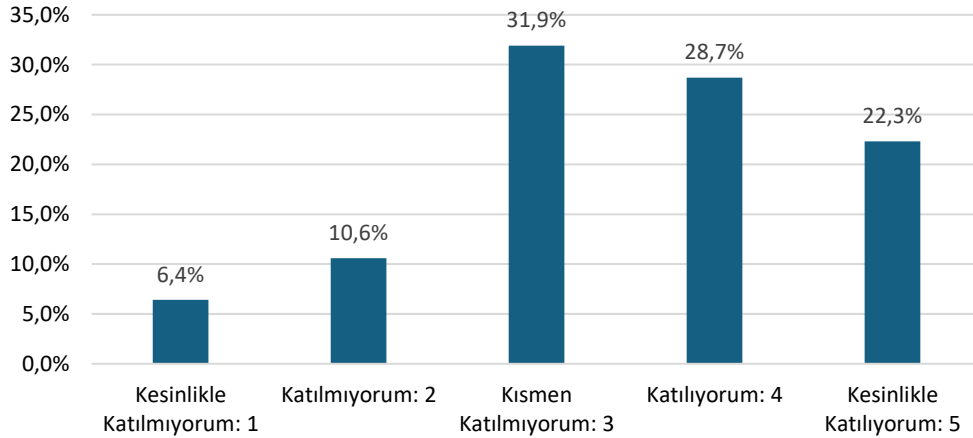
**15. Staj ve işletmelerde mesleki eğitim uygulamaları için üniversitenin sağladığı destekler yeterlidir.**



	<b>Öğrenci</b>
Katılan	50,0%
Kismen Katılan	28,7%
Katılmayan	21,2%
<b>Ort. Değ. Puanı</b>	<b>3,40</b>

**GENEL MEMNUNİYET DÜZEYİ**

**1. Genel olarak üniversitemizden memnunum.**

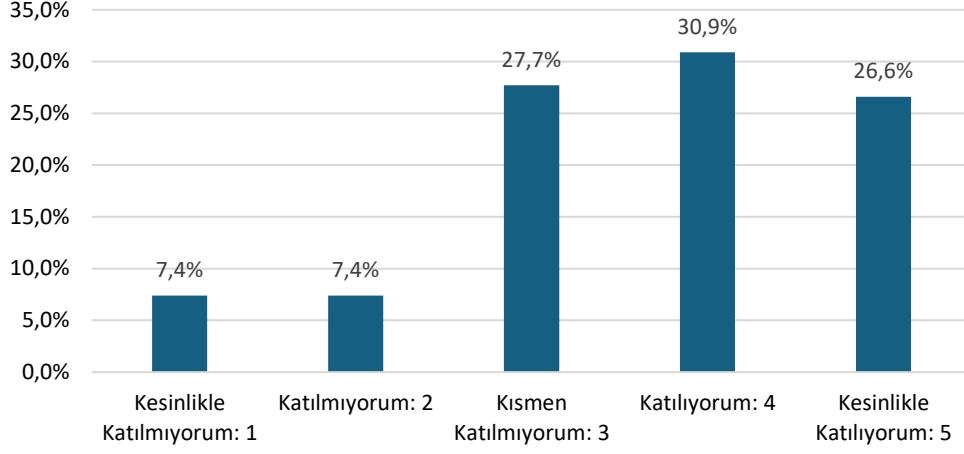


	<b>Öğrenci</b>
Katılan	51,0%
Kismen Katılan	31,9%
Katılmayan	17,0%
<b>Ort. Değ. Puanı</b>	<b>3,50</b>



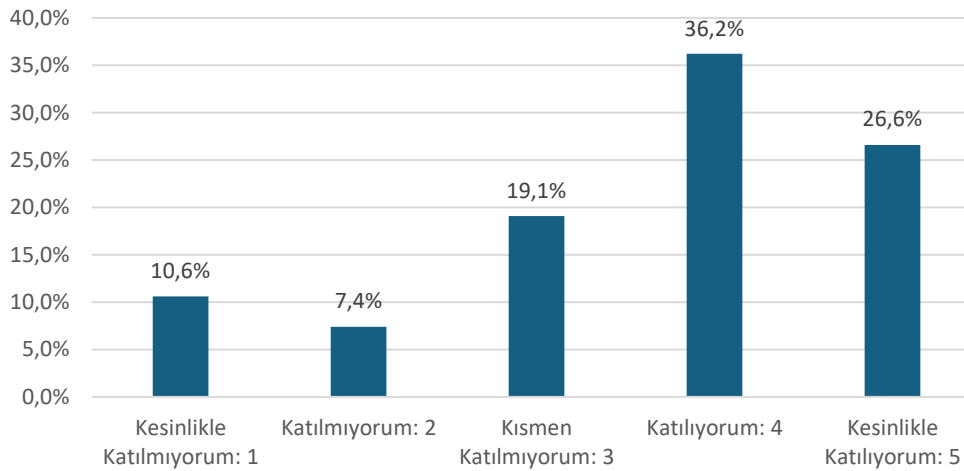
**T.C. PAMUKKALE ÜNİVERSİTESİ**  
**BEKİLLİ MESLEK YÜKSEKOKULU**  
**2025 Genel Memnuniyet Anketi Öğrenci Sonuç Raporu**

**2. Kendimi Pamukkale Üniversitesi ailesinin bir üyesi olarak hissediyorum.**



	<b>Öğrenci</b>
Katılan	57,5%
Kısmen Katılan	27,7%
Katılmayan	14,8%
<b>Ort. Değ. Puanı</b>	<b>3,62</b>

**49: Çevreme Pamukkale Üniversitesini öneririm.**



	<b>Öğrenci</b>
Katılan	62,8%
Kısmen Katılan	19,1%
Katılmayan	18,0%
<b>Ort. Değ. Puanı</b>	<b>3,61</b>



**T.C. PAMUKKALE ÜNİVERSİTESİ**  
**BEKİLLİ MESLEK YÜKSEKOKULU**  
**2025 Genel Memnuniyet Anketi Öğrenci Sonuç Raporu**

**SONUÇ VE DEĞERLENDİRME**

Genel Memnuniyet Anketi kapsamında; “Liderlik, Yönetişim ve Kalite”, “Eğitim-Öğretim”, “Araştırma-Geliştirme”, “Toplumsal Katkı”, “İdari ve Destek Süreçler” ile “Genel Memnuniyet” başlıkları altında öğrencilere yönelik sorular yöneltilmiştir. Her bir boyut için katılımcıların memnuniyet düzeylerini yansıtan ortalama puanlar hesaplanmıştır.

➤ **Liderlik, Yönetişim ve Kalite** başlığı altında öğrencilere toplam 11 soru yöneltilmiştir. Öğrenci yanıtları incelendiğinde, bu başlıktaki tüm soruların ortalama değerlendirme puanınının 3’ün üzerinde olduğu ve **genel ortalamasının 3,75** olarak gerçekleştiği görülmektedir. Öğrencilerin bu başlıktaki sorulara verdikleri puanların ortalamaları **3,16 ile 4,28** arasında değişmektedir.

**En düşük ortalama puan**, “Üniversitemizde kaliteyi artırmaya yönelik çalışmalar yeterlidir.” ifadesine verilen yanıtlarda;

**En yüksek ortalama puan** ise “Bilgi yönetim sistemi uygulamaları (PUSULA) etkindir.” ifadesine verilen yanıtlarda gözlemlenmiştir.

➤ **Eğitim-Öğretim** başlığı altında öğrencilere toplam 12 soru yöneltilmiştir. Öğrenci yanıtları incelendiğinde, bu başlık altındaki 1 soru hariç diğer tüm soruların ortalama değerlendirme puanınının 3’ün üzerinde olduğu ve **genel ortalamasının 3,58** olarak gerçekleştiği görülmektedir. Öğrencilerin bu başlık altındaki sorulara verdikleri puanların ortalamaları **2,99 ile 3,81** arasında değişmektedir.

**En düşük ortalama puan**, “Öğrencilere sunulan yabancı dil eğitim olanakları yeterlidir.” ifadesine verilen yanıtlarda;

**En yüksek ortalama puan** ise “Öğrencilere yönelik düzenlenen oryantasyon süreçleri yeterlidir.” ifadesine verilen yanıtlarda gözlemlenmiştir.

➤ **Toplumsal Katkı** başlığı altında öğrencilere toplam 7 soru yöneltilmiştir. Öğrenci yanıtları incelendiğinde, tüm soruların ortalama değerlendirme puanınının 3’ün üzerinde olduğu ve **genel ortalamasının 3,44** olarak gerçekleştiği görülmektedir. Öğrencilerin bu başlık altındaki sorulara verdikleri puanların ortalamaları **3,24 ile 3,62** arasında değişmektedir.



## T.C. PAMUKKALE ÜNİVERSİTESİ BEKİLLİ MESLEK YÜKSEKOKULU 2025 Genel Memnuniyet Anketi Öğrenci Sonuç Raporu

**En düşük ortalama puan**, “Toplumsal katkı faaliyetlerinin (bilim, kültür, sanat, eğitim, çevre, sağlık, spor, vb.) ulusal ve bölgesel ihtiyaçlara uygunluğu yeterlidir.” ifadesine verilen yanıtlarda;

**En yüksek ortalama puan** ise “Üniversitemizin sürdürülebilirlik uygulamaları (sıfır atık, çevre dostu, geri dönüşüm, temiz enerji vb.) yeterlidir.” ifadesine verilen yanıtlarda gözlemlenmiştir.

➤ **İdari ve Destek Süreçler** başlığı altında öğrencilere toplam 15 soru yöneltilmiştir. Öğrenci yanıtları incelendiğinde, bu başlık altındaki 3 soru hariç diğer tüm soruların ortalama değerlendirme puanının 3’ün üzerinde olduğu ve **genel ortalamanın 3,27** olarak gerçekleştiği görülmektedir. Öğrencilerin bu başlık altındaki sorulara verdikleri puanların ortalamaları **2,74 ile 3,62** arasında değişmektedir.

**En düşük ortalama puan**, “Yemekhane hizmetleri yeterlidir.” ifadesine verilen yanıtlarda;

**En yüksek ortalama puan** ise “Öğrenci işleri ile ilgili işleyiş (akademik takvim, ders kayıtları, duyurular vb.) yeterlidir.” ifadesine verilen yanıtlarda gözlemlenmiştir.

➤ **Genel Memnuniyet** başlığı kapsamında öğrencilerin yüksekokulumuzdan genel memnuniyet düzeyi **3,50**, aidiyet hisleri **3,62** ve yüksekokulumuzu çevrelerine önerme **3,61** eğilimlerinin yüksek olduğu gözlemlenmiştir.

### DEĞERLENDİRME VE İYİLEŞTİRME ÖNERİLERİ

#### 1. Genel Değerlendirme

Genel Memnuniyet Anketi; öğrencilerin üniversite deneyimlerine ilişkin görüş ve beklentilerini sistematik biçimde değerlendirmek, güçlü yönleri tespit etmek ve iyileştirmeye açık alanlara yönelik veri temelli kararlar alınmasını sağlamak amacıyla önemli bir araç niteliği taşımaktadır. 2025 yılı Genel Memnuniyet Anketi sonuçları; yüksekokulumuzun "Liderlik, Yönetişim ve Kalite", "Eğitim-Öğretim", "Toplumsal Katkı", "İdari ve Destek Süreçler" ile "Genel Memnuniyet" boyutlarında iyi derecede bir memnuniyetlik düzeyinin varlığına işaret etmektedir. Toplanan veriler, yüksekokulumuzun stratejik amaçlarına ulaşma düzeyini ölçmek ve kalite güvencesi sistemi kapsamında PÜKO (Planla – Uygula – Kontrol Et – Önlem Al) döngüsünü işletmek adına kritik bir veri seti sunmaktadır.



# T.C. PAMUKKALE ÜNİVERSİTESİ BEKİLLİ MESLEK YÜKSEKOKULU 2025 Genel Memnuniyet Anketi Öğrenci Sonuç Raporu

Genel tabloda, ana başlıklar altındaki soruların büyük çoğunluğunun memnuniyet ortalamalarının 3,00 eşik değerinin üzerinde gerçekleştiği görülmektedir. Özellikle Genel Memnuniyet (3,50), Aidiyet Hissi (3,62) ve üniversiteyi çevrelere önerme (3,61) skorları, birimin öğrenci merkezli yaklaşımının paydaşlar nezdinde karşılık bulduğunun somut bir göstergesidir.

## 2. Boyut Bazlı Tespitler ve Stratejik Kazanımlar

*Liderlik ve Yönetişim:* Bilgi yönetim sistemi uygulamalarının (PUSULA) etkinliği (4,28) birimimizin en güçlü yönlerinden biri olarak öne çıkmaktadır. Ayrıca birimimizdeki akademik personellerin öğrencilerle iş birliğinin yeterlilik düzeyi (4,02) de akademik personeller ile öğrenciler arasındaki etkili iletişimin göstergesidir.

*Eğitim-Öğretim:* Birimimizde öğrencilere yönelik olarak düzenlenen oryantasyon süreçlerindeki yeterlilikler (3,81), öğrenci uyum sürecini pozitif etkilemiştir.

*Toplumsal Katkı:* Birimimizin sürdürülebilirlik uygulamalarındaki (sıfır atık, çevre dostu, geri dönüşüm, temiz enerji vb.) yeterlilik (3,62) algısı öğrencilerin sürdürülebilirlik uygulamalarına yönelik bilinç düzeylerinin güçlendiğine işaret etmektedir.

*İdari Süreçler:* Birimimizdeki öğrenci işleri ile ilgili işleyiş (akademik takvim, ders kayıtları, duyurular vb.) süreçlerinin yeterliliği (3,62) öğrenciler açısından birim içi iletişim kalitesini artıran unsurlar olarak kaydedilmiştir.

## 3. Kalite Güvencesi Kapsamında İyileştirmeye Açık Alanlar ve Öneriler

Anket sonuçlarında "kritik eşik" olarak kabul edilen 3,00 puanın altında kalan alanlar için aşağıdaki iyileştirme eylemlerinin hayata geçirilmesi önerilmektedir:

### A. Eğitim-Öğretim Süreçleri: Yabancı Dil Olanakları

*Tespit:* "Yabancı dil eğitim olanakları" (2,99) genel ortalamasının altında kalan ve 3,00 barajını geçemeyen bir maddedir.

*Öneri:* Yüksekokulumuz bünyesinde sunulan Mesleki Yabancı Dil ders içeriklerinin zenginleştirilmesi ve dijital dil öğrenme materyallerinin tüm birimlerde yaygınlaştırılması önerilmektedir. Ayrıca, öğrencilerin küresel yetkinliklerini artırmak amacıyla uluslararası değişim programlarına yönelik bilgilendirme ve farkındalık faaliyetlerinin artırılması önerilmektedir.



**T.C. PAMUKKALE ÜNİVERSİTESİ**  
**BEKİLLİ MESLEK YÜKSEKOKULU**  
**2025 Genel Memnuniyet Anketi Öğrenci Sonuç Raporu**

**B. İdari ve Destek Süreçler: Yemekhane, Fiziki Erişilebilirlik ve Spor Tesisleri Hizmetleri**

*Tespit:* “Yerleşke içerisinde fiziki erişilebilirlik olanakları” (2,94), “Spor tesislerinde sunulan hizmetler” (2,91), “Yemekhane hizmetleri (2,74) genel ortalamanın altında kalan ve 3,00 barajını geçemeyen üç maddedir.

*Öneri:* Yemekhane hizmetlerine yönelik geçtiğimiz yıllarda birimimiz tarafından birim içinde öğrencilere yönelik yemek hizmeti sağlanmış olup, yeterli sayıda öğrenci katılımı olmaması sebebiyle birim içinde yemekhane hizmetleri verilmesinden vazgeçilmiştir. KYK yurdu birimize çok yakın olduğu için öğrenciler yurt yemekhane hizmetlerinden faydalanabilmektedir. Spor tesislerinde sunulan hizmetlere yönelik birimizin bahçesinde hali hazırda kullanılabilir açık bir basketbol sahası bulunmakla birlikte voleybol gibi sporların yapılabilmesi de mümkündür. Öğrencilerin sportif faaliyetlerden yararlanabilmesi için programlar arası çeşitli spor müsabakaları düzenlenerek öğrencilerin sportif faaliyetlere yönlendirilmesi önerilmektedir. Yerleşke içerisinde fiziki erişilebilirlik olanaklarına yönelik olarak kaygan zeminlerin pürüzsüz hale getirilmesi; birim içinde derslikler, bilgisayar laboratuvarı, konferans salonu, öğretim elemanlarının ofisleri vb. gibi alanlara daha kolay ulaşılabilmesi için yönlendirici tabelaların yerleştirilmesi planlanmaktadır.

Sonuç olarak; Birimimizin 2025 yılı performans göstergeleri, birim olgunluk düzeyinin yüksek olduğunu kanıtlamaktadır. Belirlenen sınırlı alanlardaki eksik yönlerin giderilmesi için Birim Yöneticileri tarafından hazırlanan "İyileştirme Planı"nın uygulanması ile bir sonraki değerlendirme döneminde birimizin mükemmeliyet hedefine bir adım daha yaklaşmasını sağlayacaktır.