



PAMUKKALE ÜNİVERSİTESİ
DİŞ HEKİMLİĞİ FAKÜLTESİ

2025 YILI GENEL MEMNUNİYET ANKETİ
PERSONEL SONUÇ RAPORU

2026

Diş Hekimliđi Fakóltesi
2025 Yılı Genel Memnuniyet Anketi Personel Sonu Raporu

GİRİŞ

Üniversitemizde gerçekleştirilen Liderlik, Yönetişim ve Kalite, Eğitim-Öğretim, Araştırma-Geliştirme, Toplumsal Katkı Faaliyetleri ile İdari ve Destek süreçlerinin etkinliğini artırmak, gelişmeye açık alanları tespit etmek ve üniversitemizin kalitesini iyileştirmek amacıyla Genel Memnuniyet Anketi uygulanmaktadır.

Üniversitemizde bir kurum kültürü haline gelen memnuniyet anketleri, her yılın başında bir önceki yılı değerlendirmek üzere 2015 yılından bu yana Kalite Yönetimi ve Veri Değerlendirme Uygulama ve Araştırma Merkezi (KAVDEM) tarafından uygulanmaktadır. Genel Memnuniyet Anketi “Liderlik, Yönetişim ve Kalite”, “Eğitim-Öğretim”, “Toplumsal Katkı”, “İdari ve Destek Süreler” ve “Genel Memnuniyet” boyutları olmak üzere ilgisine göre akademik personele 67 soru, idari personele de 40 soru yöneltilmekte olup veriler ve grafikler buna göre düzenlenmektedir. Bu raporun hazırlanmasında, KAVDEM web sitesinde yayımlanan genel rapor formatı temel alınmış olup, Diş Hekimliđi Fakóltesinde görev yapmakta olan akademik ve idari personellerden elde edilen veriler kullanılmıştır.

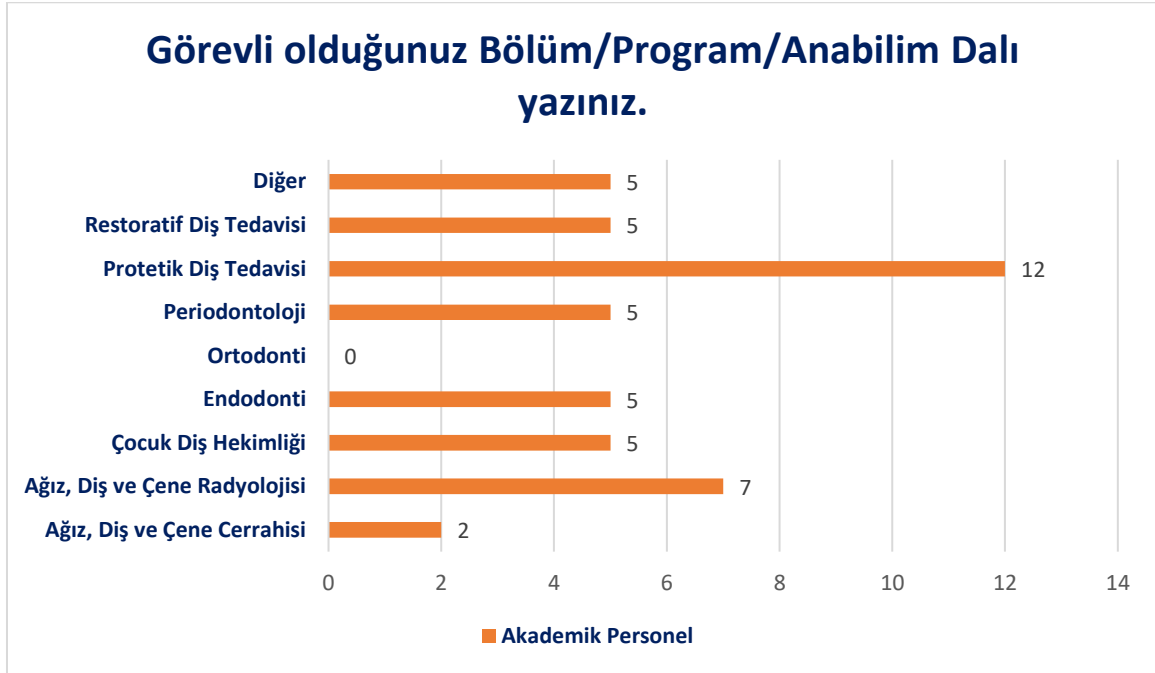
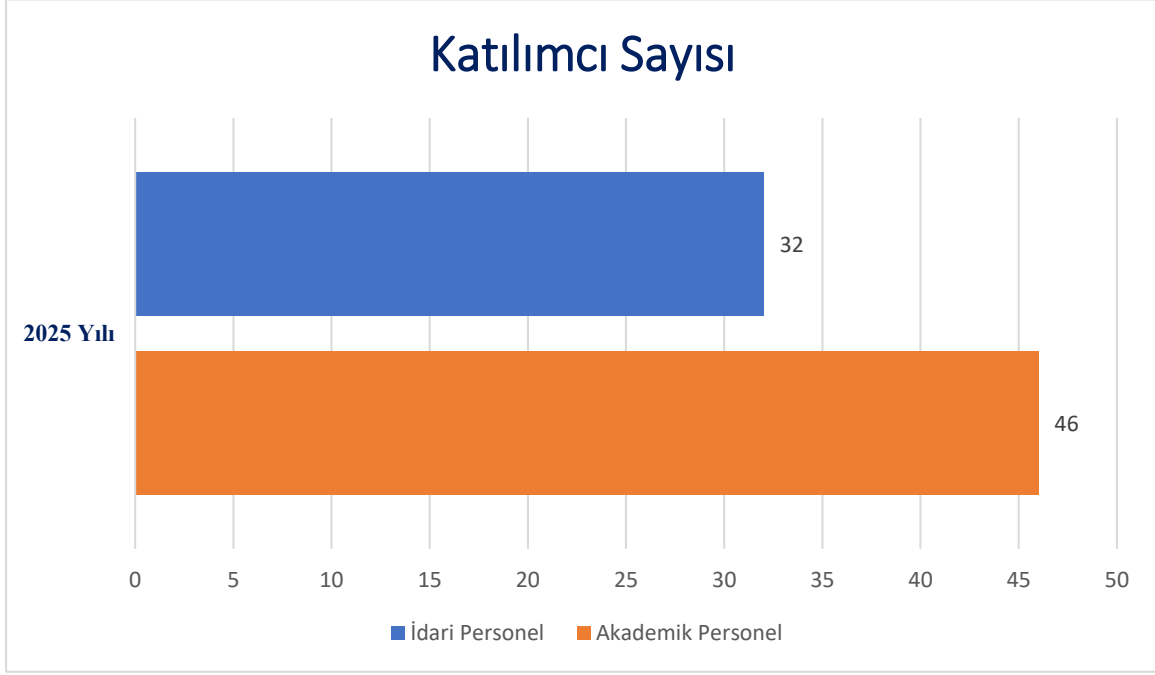
Ankette yer alan ifadeler, 1’den 5’e kadar derecelendirilen Likert öleđi ile yanıtlanmaktadır. Bu kapsamda;

- “Kesinlikle Katılıyorum” 5 puan, “Katılıyorum” 4 puan, “Kısmen Katılıyorum” 3 puan,
- “Katılmıyorum” 2 puan ve “Kesinlikle Katılmıyorum” ise 1 puan olarak değerlendirilmiştir.
- Her bir ifadeye 5 veya 4 puan verenler “Katılan”,
- 3 puan verenler “Kısmen Katılan” ve
- 2 veya 1 puan verenler “Katılmayan” şeklinde sınıflandırılmıştır.
- Her soru için bu grupların yüzdesel dağılımı ile ortalama değerlendirme puanı hesaplanarak raporlanmıştır.

Anket Microsoft Forms anket sisteminden farklı gruplara farklı anket bağlantıları gönderilerek uygulanmıştır. Anket içerisinde kontrol sorusu yer almakta olup, kontrol sorusunun işaretlendiđi yanıtlar analize dahil edilmemiştir.

2025 yılında Genel Memnuniyet Anketi tüm birimlere resmi yazı ile, tüm personele e-posta ile iletilmiş, uygulama süresi içerisinde pop-up, eposta, whatsapp grupları aracılıđıyla hatırlatma yapılmıştır.

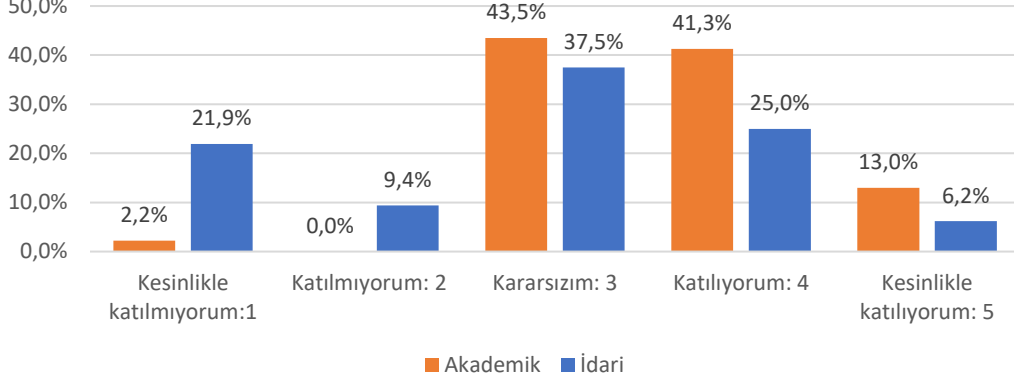
Diş Hekimliği Fakültesi
2025 Yılı Genel Memnuniyet Anketi Personel Sonuç Raporu



Diş Hekimliği Fakültesi
2025 Yılı Genel Memnuniyet Anketi Personel Sonuç Raporu

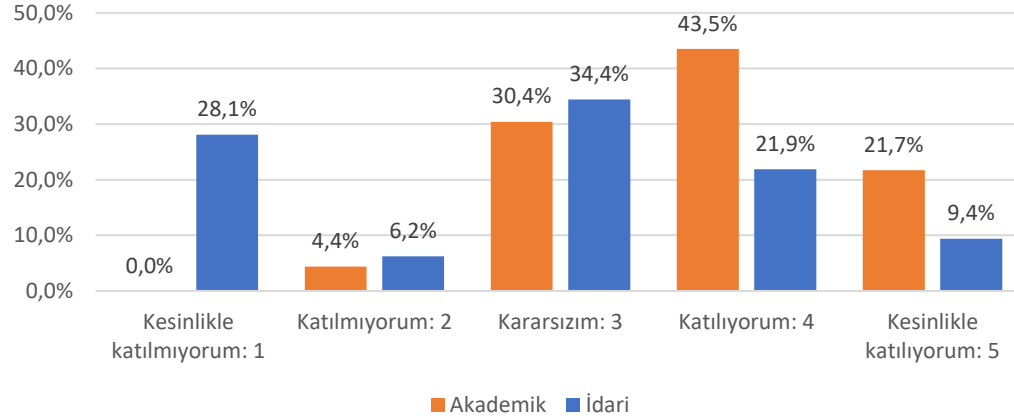
LİDERLİK, YÖNETİŞİM VE KALİTE

1. Üniversitemiz, katılımcı ve şeffaf bir yönetim anlayışına sahiptir.



| | Akademik Personel | İdari Personel |
|-----------------------------|-------------------|----------------|
| Katılan | %54,3 | %31,2 |
| Kısmen katılan | %43,5 | %37,5 |
| Katılmayan | %2,2 | %31,3 |
| Ortalama Değer Puanı | 3,63 | 2,84 |

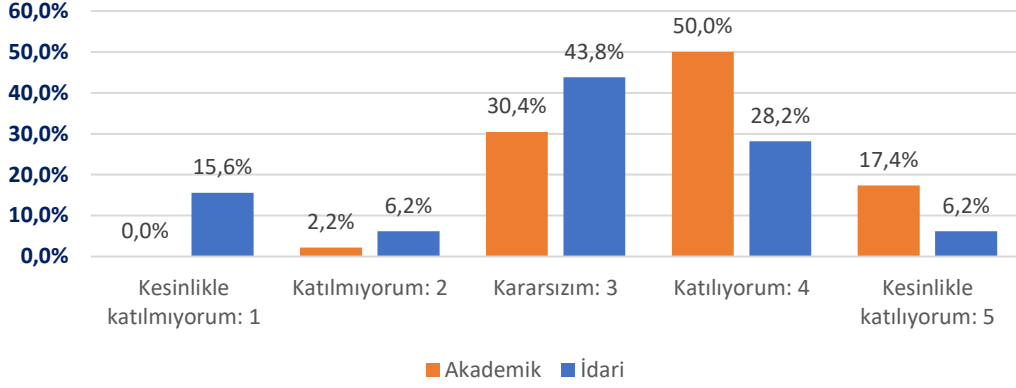
2. Yöneticilerin liderlik özellikleri yeterlidir.



| | Akademik Personel | İdari Personel |
|-----------------------------|-------------------|----------------|
| Katılan | %65,2 | %31,2 |
| Kısmen katılan | %30,4 | %34,4 |
| Katılmayan | %4,4 | %34,4 |
| Ortalama Değer Puanı | 3,83 | 2,74 |

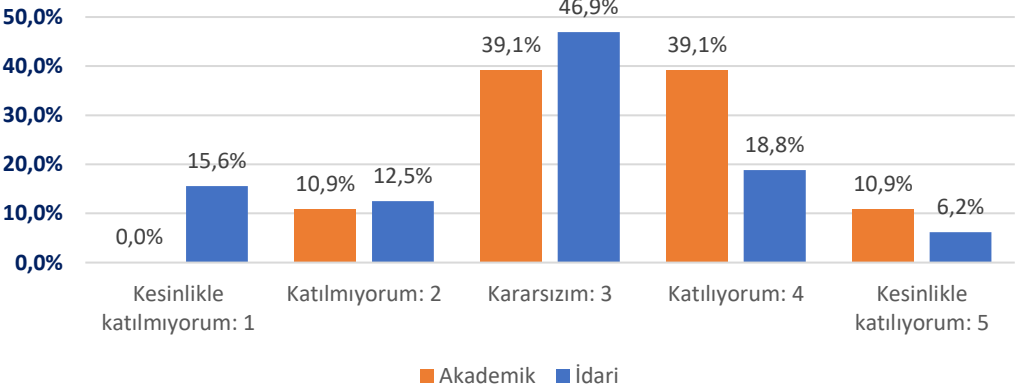
Diş Hekimliği Fakültesi 2025 Yılı Genel Memnuniyet Anketi Personel Sonuç Raporu

3. Yürürlükteki Stratejik Planın amaç ve hedeflerinin duyurulma, uygulanma ve izlenme süreçleri yeterlidir.



| | Akademik Personel | İdari Personel |
|-----------------------------|-------------------|----------------|
| Katılan | %67,4 | %34,4 |
| Kısmen katılan | %30,4 | %43,8 |
| Katılmayan | %2,2 | %21,8 |
| Ortalama Değer Puanı | 3,83 | 3,03 |

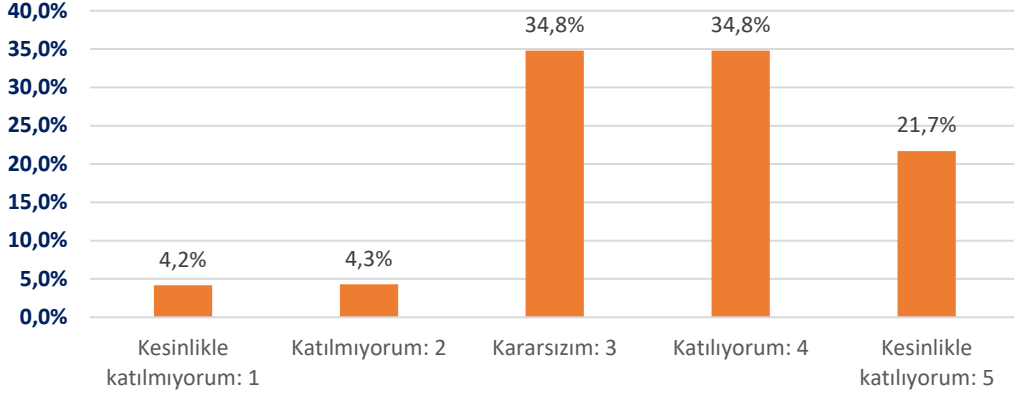
4. Üniversitemizde kaliteyi artırmaya yönelik çalışmalar yeterlidir.



| | Akademik Personel | İdari Personel |
|-----------------------------|-------------------|----------------|
| Katılan | %50,0 | %25,0 |
| Kısmen katılan | %39,1 | %46,9 |
| Katılmayan | %10,9 | %28,1 |
| Ortalama Değer Puanı | 3,50 | 2,88 |

Diş Hekimliği Fakültesi
2025 Yılı Genel Memnuniyet Anketi Personel Sonuç Raporu

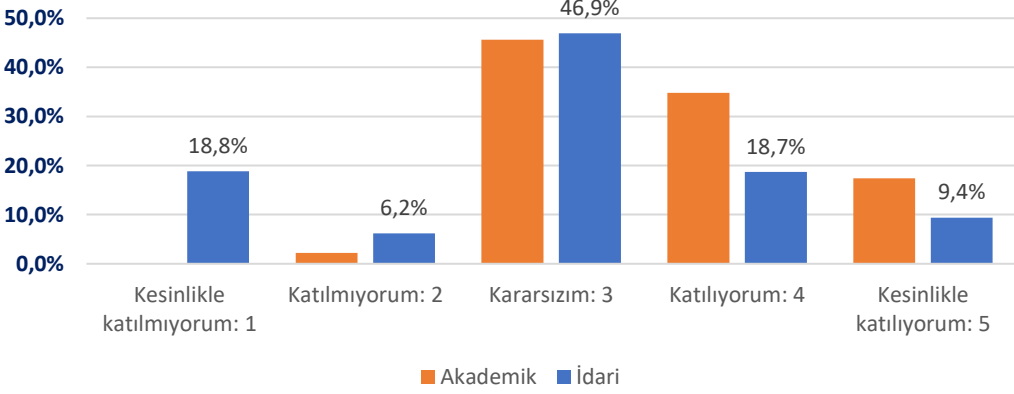
5. Üniversitemizde akademik kadrolara atama süreçlerinde yeterlilikler ve şeffaflık dikkate alınmaktadır.



Akademik Personel

| | |
|-----------------------------|--------------|
| Katılan | %56,5 |
| Kısmen katılan | %34,8 |
| Katılmayan | %8,5 |
| Ortalama Değer Puanı | 3,65 |

6. Üniversitemizin diğer kurum ve kuruluşlarla (kamu, özel sektör, STK vb.) olan iletişimi yeterlidir.

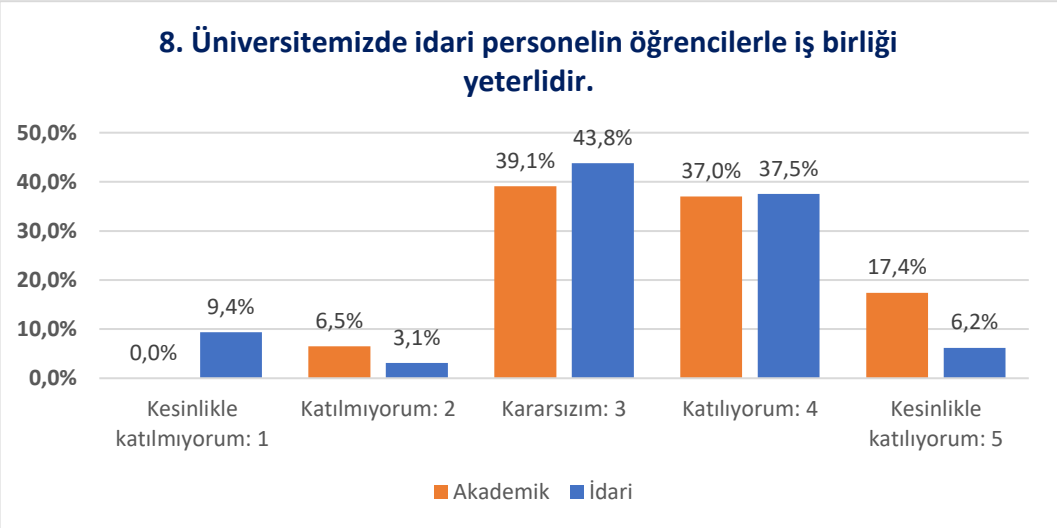


| | Akademik Personel | İdari Personel |
|-----------------------------|--------------------------|-----------------------|
| Katılan | %52,2 | %28,1 |
| Kısmen katılan | %45,6 | %46,9 |
| Katılmayan | %2,2 | %25,0 |
| Ortalama Değer Puanı | 3,67 | 2,94 |

Diş Hekimliği Fakültesi
2025 Yılı Genel Memnuniyet Anketi Personel Sonuç Raporu



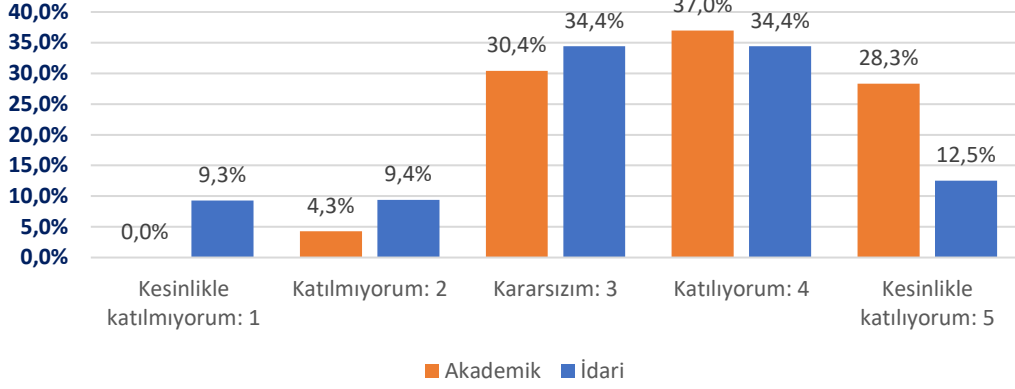
| | Akademik Personel | İdari Personel |
|-----------------------------|-------------------|----------------|
| Katılan | %50,0 | %28,2 |
| Kısmen katılan | %41,3 | %40,6 |
| Katılmayan | %8,7 | %31,2 |
| Ortalama Değer Puanı | 3,57 | 2,78 |



| | Akademik Personel | İdari Personel |
|-----------------------------|-------------------|----------------|
| Katılan | %54,4 | %43,7 |
| Kısmen katılan | %39,1 | %43,8 |
| Katılmayan | %6,5 | %12,5 |
| Ortalama Değer Puanı | 3,65 | 3,28 |

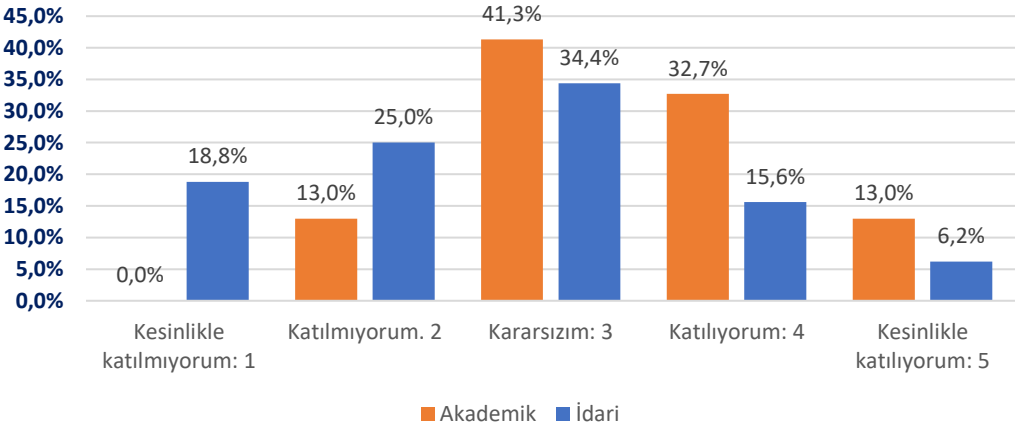
Diş Hekimliği Fakültesi
2025 Yılı Genel Memnuniyet Anketi Personel Sonuç Raporu

9. Üniversitemizde akademik personelin öğrencilerle iş birliği yeterlidir.



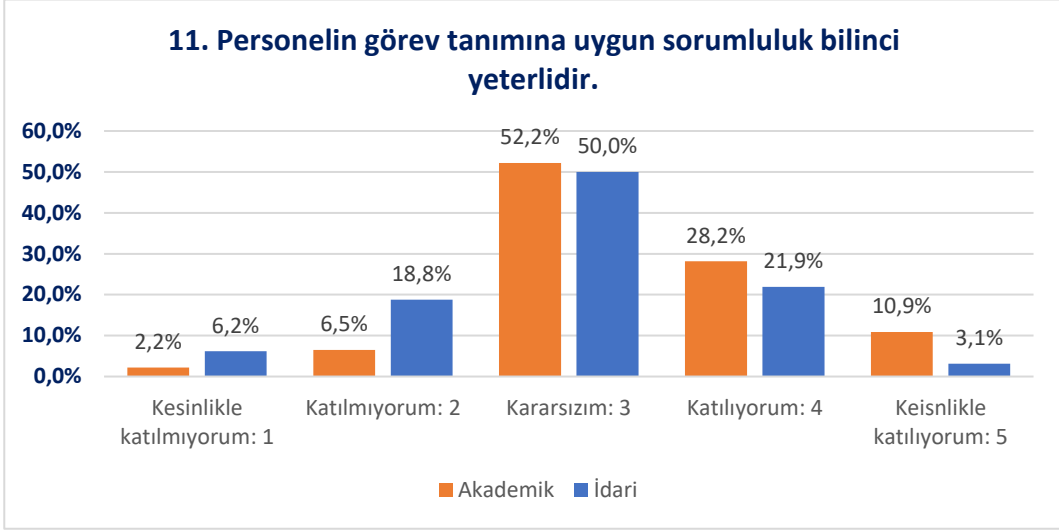
| | Akademik Personel | İdari Personel |
|-----------------------------|--------------------------|-----------------------|
| Katılan | %65,3 | %46,9 |
| Kısmen katılan | %30,4 | %34,4 |
| Katılmayan | %4,3 | %18,7 |
| Ortalama Değer Puanı | 3,89 | 3,31 |

10. Çalışanlar arasında iş birliği yeterlidir.



| | Akademik Personel | İdari Personel |
|-----------------------------|--------------------------|-----------------------|
| Katılan | %45,7 | %21,8 |
| Kısmen katılan | %41,3 | %34,4 |
| Katılmayan | %13,0 | %43,8 |
| Ortalama Değer Puanı | 3,46 | 2,66 |

Diş Hekimliği Fakültesi
2025 Yılı Genel Memnuniyet Anketi Personel Sonuç Raporu

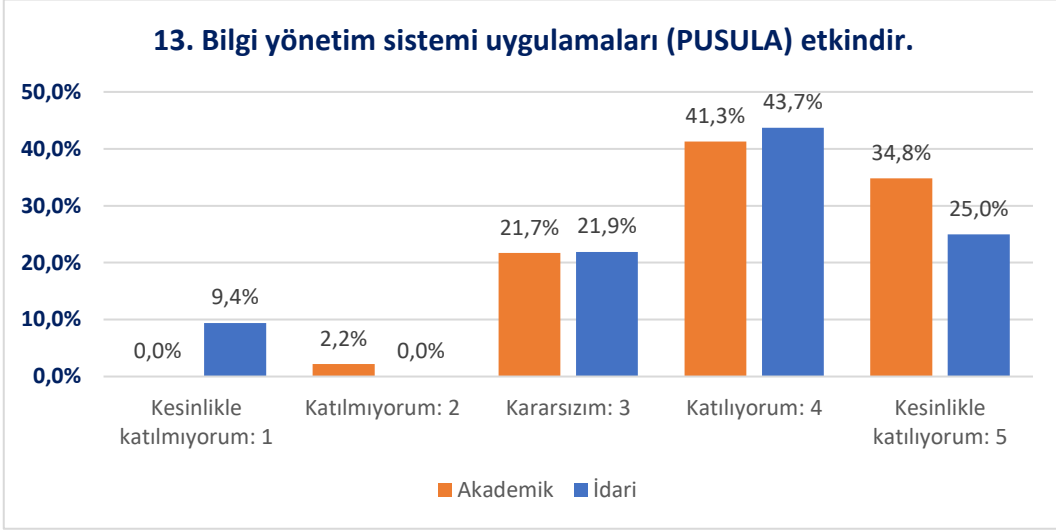


| | Akademik Personel | İdari Personel |
|-----------------------------|-------------------|----------------|
| Katılan | %39,1 | %25,0 |
| Kısmen katılan | %52,2 | %50,0 |
| Katılmayan | %8,7 | %25,0 |
| Ortalama Değer Puanı | 3,39 | 2,97 |

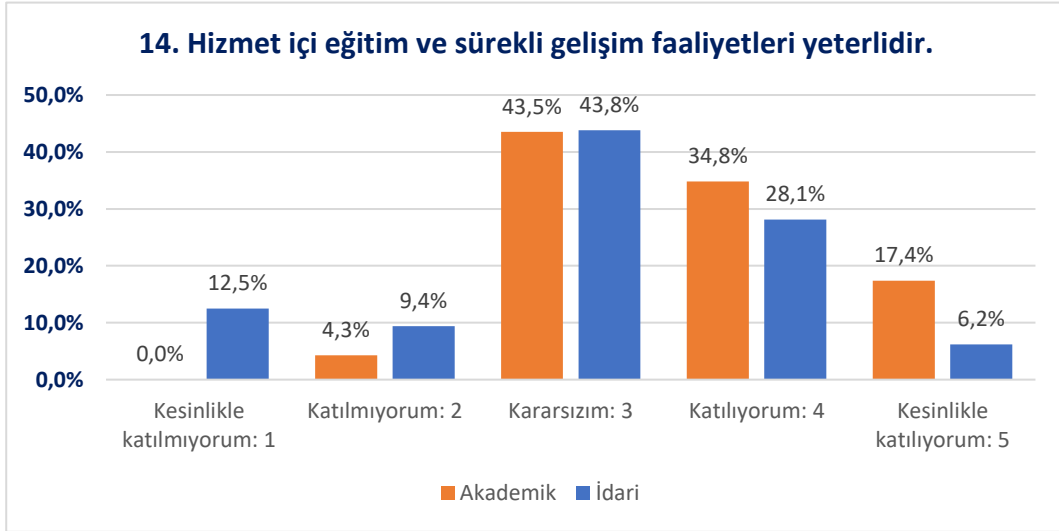


| | Akademik Personel | İdari Personel |
|-----------------------------|-------------------|----------------|
| Katılan | %39,1 | %21,9 |
| Kısmen katılan | %52,2 | %40,6 |
| Katılmayan | %8,7 | %37,5 |
| Ortalama Değer Puanı | 3,48 | 2,78 |

Diş Hekimliği Fakültesi
2025 Yılı Genel Memnuniyet Anketi Personel Sonuç Raporu

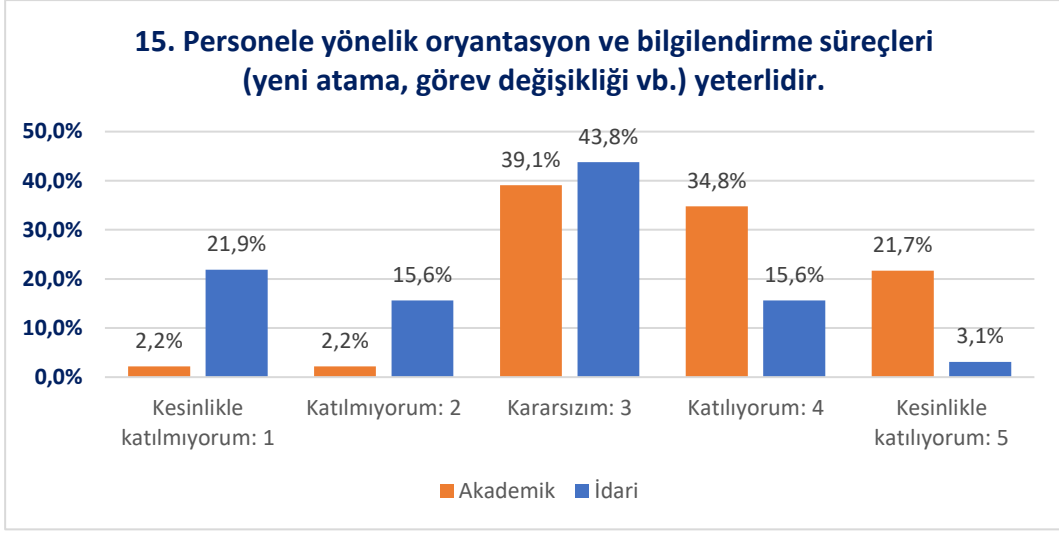


| | Akademik Personel | İdari Personel |
|-----------------------------|--------------------------|-----------------------|
| Katılan | %76,1 | %68,7 |
| Kısmen katılan | %21,7 | %21,9 |
| Katılmayan | %2,2 | %9,4 |
| Ortalama Değer Puanı | 4,09 | 3,75 |

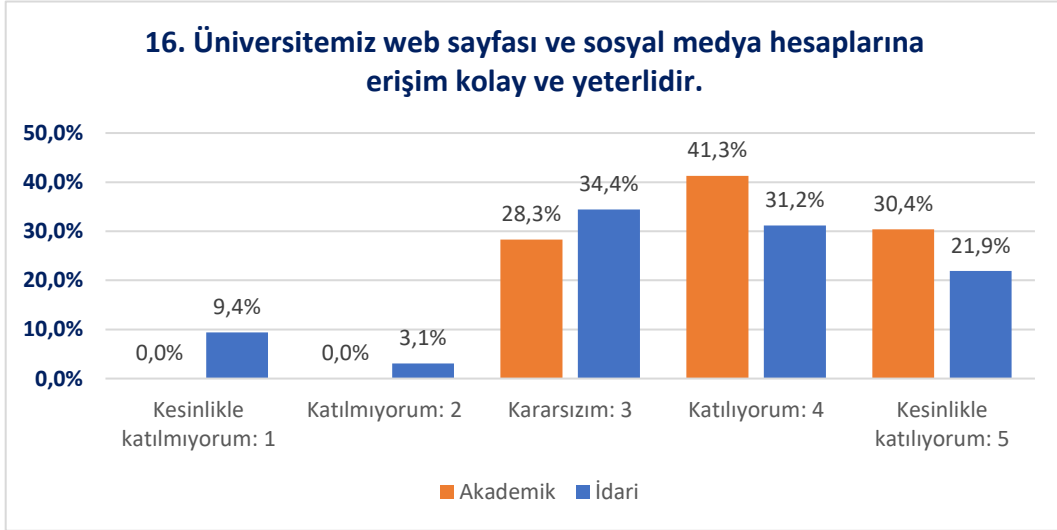


| | Akademik Personel | İdari Personel |
|-----------------------------|--------------------------|-----------------------|
| Katılan | %52,2 | %34,3 |
| Kısmen katılan | %43,5 | %43,8 |
| Katılmayan | %4,3 | %21,9 |
| Ortalama Değer Puanı | 3,65 | 3,06 |

Diş Hekimliği Fakültesi
2025 Yılı Genel Memnuniyet Anketi Personel Sonuç Raporu



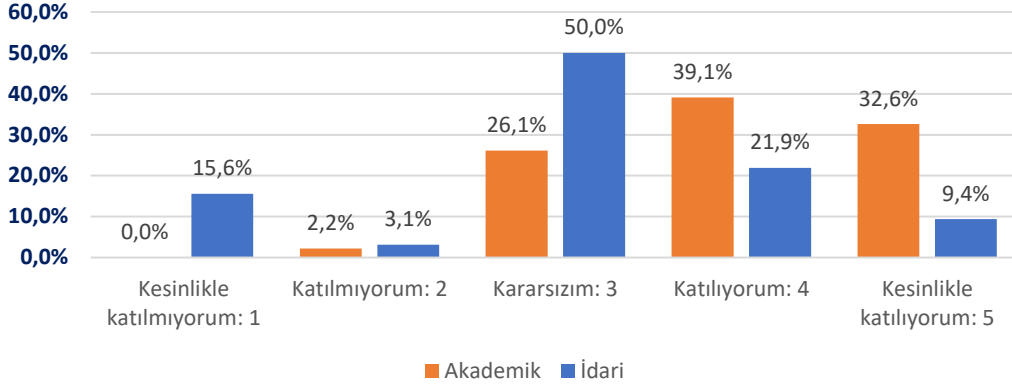
| | Akademik Personel | İdari Personel |
|-----------------------------|--------------------------|-----------------------|
| Katılan | %56,5 | %18,7 |
| Kısmen katılan | %39,1 | %43,8 |
| Katılmayan | %4,4 | %37,5 |
| Ortalama Değer Puanı | 3,72 | 2,62 |



| | Akademik Personel | İdari Personel |
|-----------------------------|--------------------------|-----------------------|
| Katılan | %71,7 | %53,1 |
| Kısmen katılan | %28,3 | %34,4 |
| Katılmayan | %0,0 | %12,5 |
| Ortalama Değer Puanı | 4,02 | 3,53 |

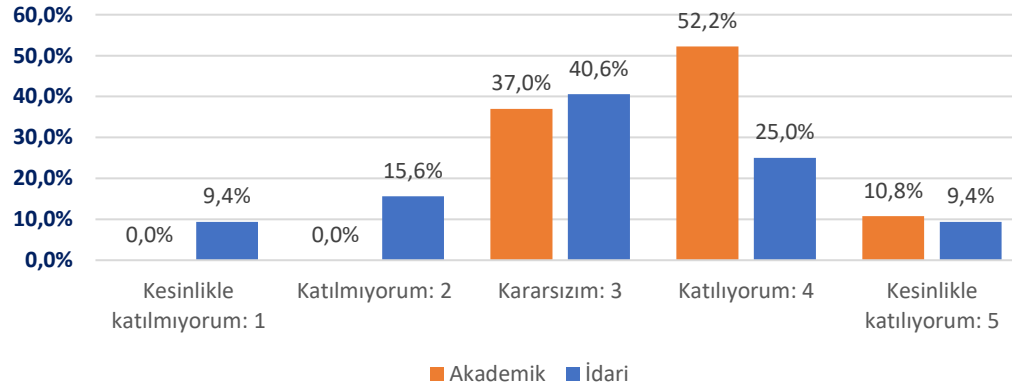
Diş Hekimliği Fakültesi 2025 Yılı Genel Memnuniyet Anketi Personel Sonuç Raporu

17. Üniversitenin kurumsal bilgilendirmeleri güncel ve yeterlidir.



| | Akademik Personel | İdari Personel |
|-----------------------------|-------------------|----------------|
| Katılan | %71,7 | %31,3 |
| Kısmen katılan | %26,1 | %50,0 |
| Katılmayan | %2,2 | %18,7 |
| Ortalama Değer Puanı | 4,02 | 3,06 |

18. Geri bildirim mekanizmaları (GBS, F1, Öneri Kutuları) etkin yürütülmektedir.

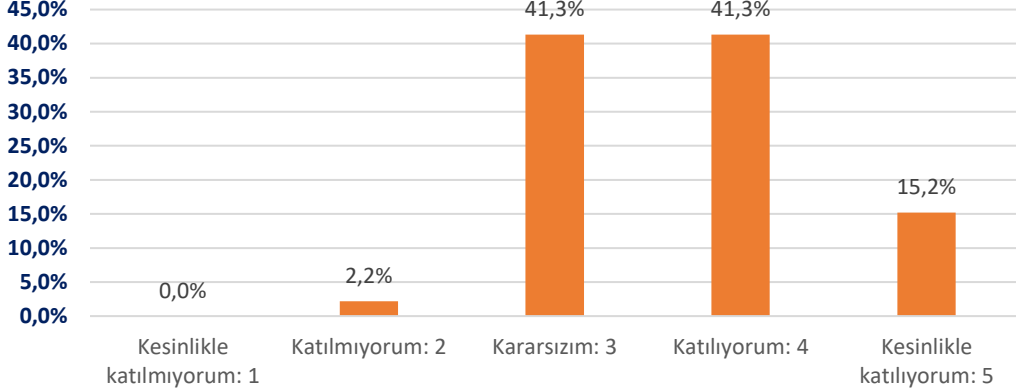


| | Akademik Personel | İdari Personel |
|-----------------------------|-------------------|----------------|
| Katılan | %63,0 | %34,4 |
| Kısmen katılan | %37,0 | %40,6 |
| Katılmayan | %0,0 | %25,0 |
| Ortalama Değer Puanı | 3,74 | 3,09 |

Diş Hekimliği Fakültesi
2025 Yılı Genel Memnuniyet Anketi Personel Sonuç Raporu

EĞİTİM VE ÖĞRETİM

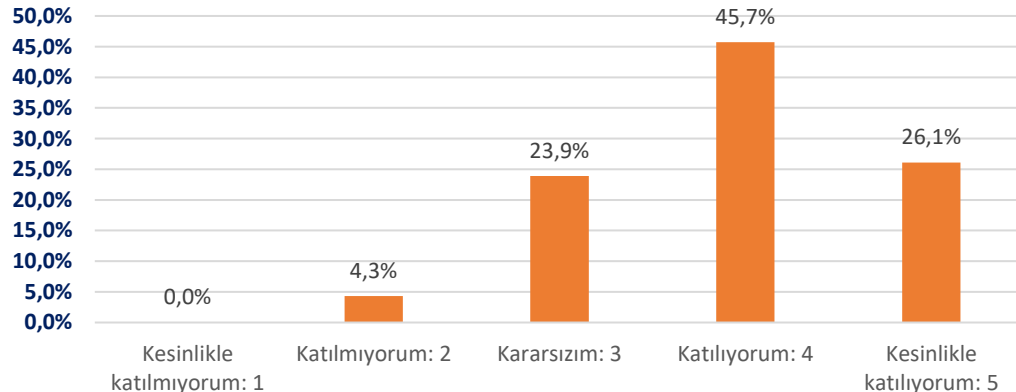
1. Eğitim programımız, içerik ve mesleki yeterlilikler açısından güncel ihtiyaçları karşılamaktadır.



Akademik Personel

| | |
|-----------------------------|--------------|
| Katılan | %56,5 |
| Kısmen katılan | %41,3 |
| Katılmayan | %2,2 |
| Ortalama Değer Puanı | 3,70 |

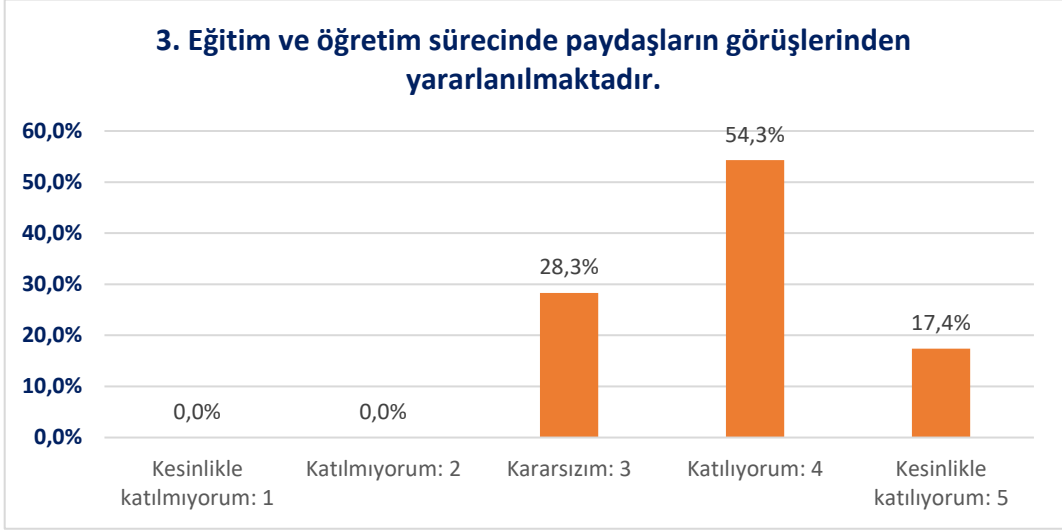
2. Müfredatta yer alan ders içerikleri bölümün/programın amaç ve hedeflerine uygundur.



Akademik Personel

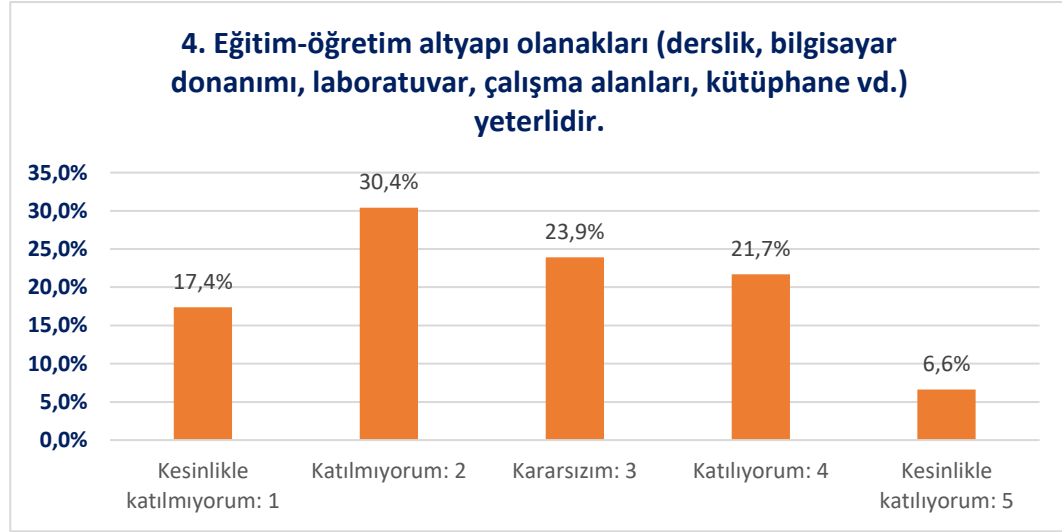
| | |
|-----------------------------|--------------|
| Katılan | %71,8 |
| Kısmen katılan | %23,9 |
| Katılmayan | %4,3 |
| Ortalama Değer Puanı | 3,93 |

Diş Hekimliği Fakültesi
2025 Yılı Genel Memnuniyet Anketi Personel Sonuç Raporu



Akademik

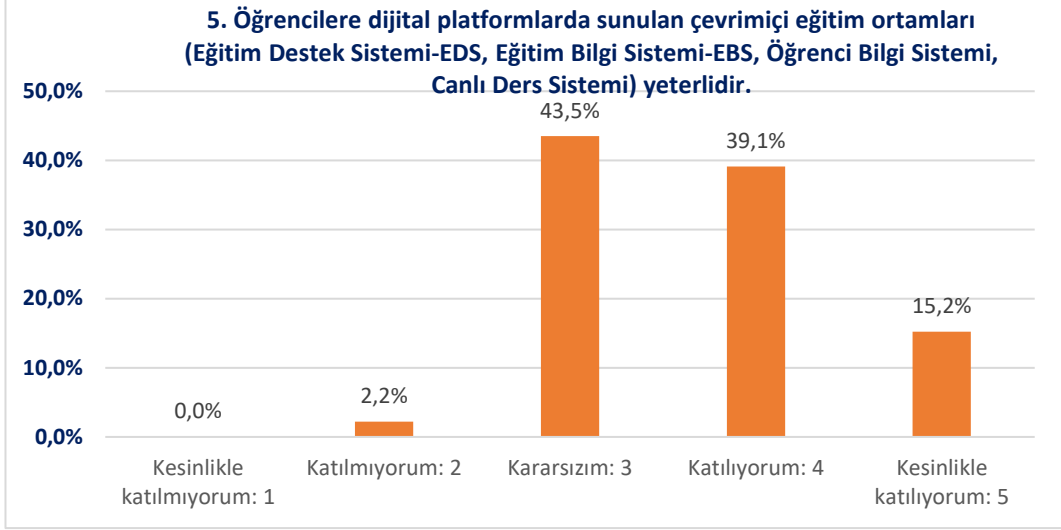
| | |
|-----------------------------|--------------|
| Katılan | %71,7 |
| Kısmen katılan | %28,3 |
| Katılmayan | %0,0 |
| Ortalama Değer Puanı | 3,89 |



Akademik Personel

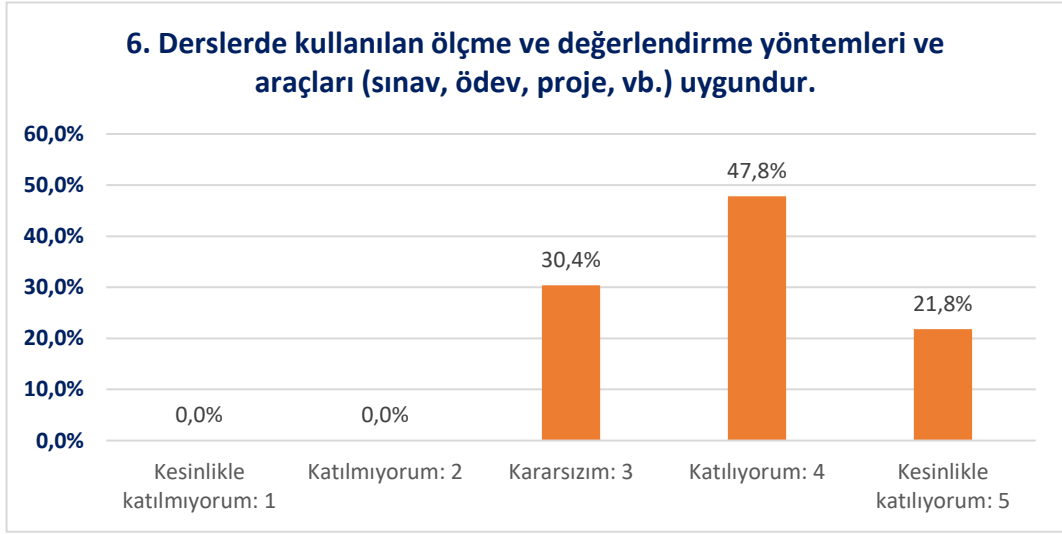
| | |
|-----------------------------|--------------|
| Katılan | %28,3 |
| Kısmen katılan | %23,9 |
| Katılmayan | %47,8 |
| Ortalama Değer Puanı | 2,70 |

Diş Hekimliği Fakültesi 2025 Yılı Genel Memnuniyet Anketi Personel Sonuç Raporu



Akademik Personel

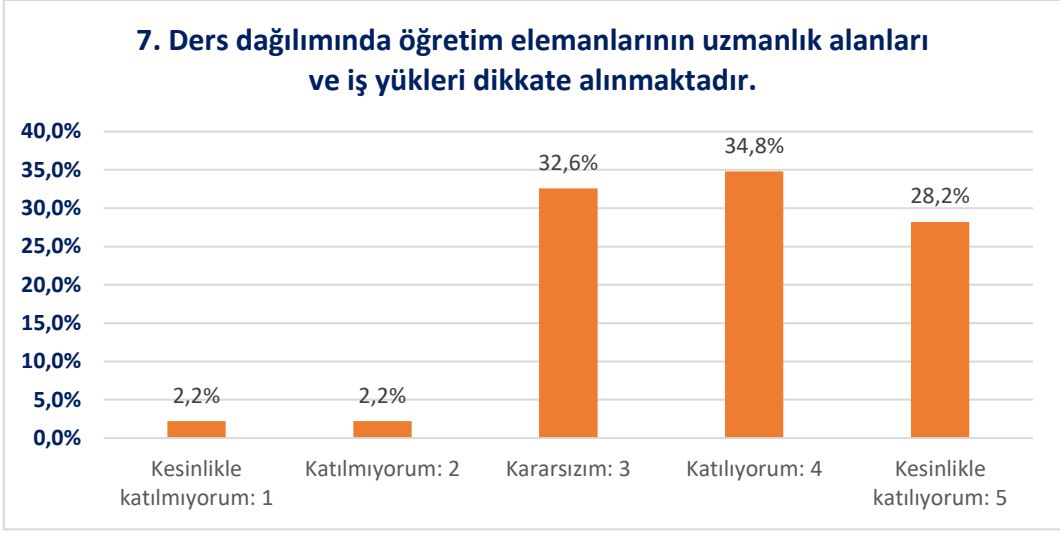
| | |
|-----------------------------|--------------|
| Katılan | %54,3 |
| Kısmen katılan | %43,5 |
| Katılmayan | %2,2 |
| Ortalama Değer Puanı | 3,67 |



Akademik Personel

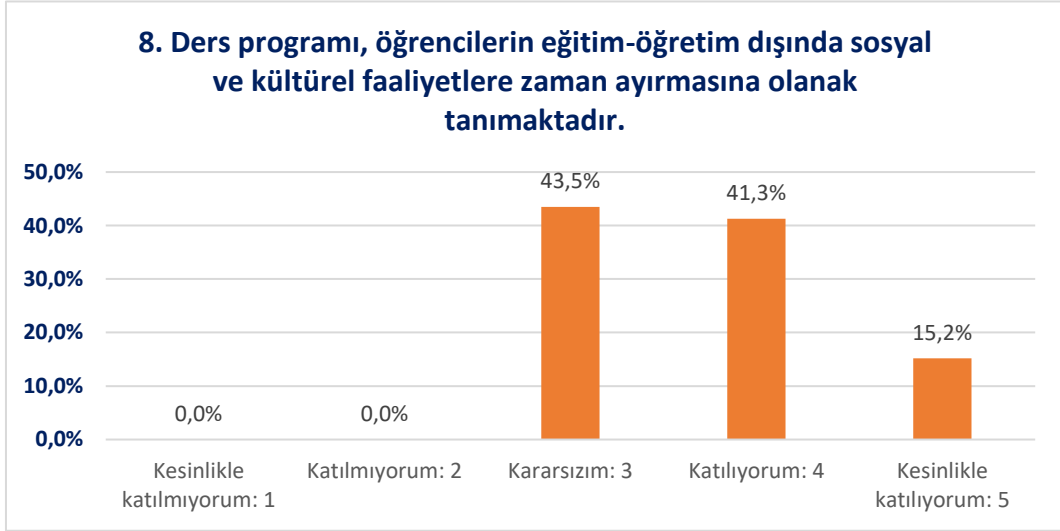
| | |
|-----------------------------|--------------|
| Katılan | %69,6 |
| Kısmen katılan | %30,4 |
| Katılmayan | %0,0 |
| Ortalama Değer Puanı | 3,91 |

Diş Hekimliği Fakültesi
2025 Yılı Genel Memnuniyet Anketi Personel Sonuç Raporu



Akademik Personel

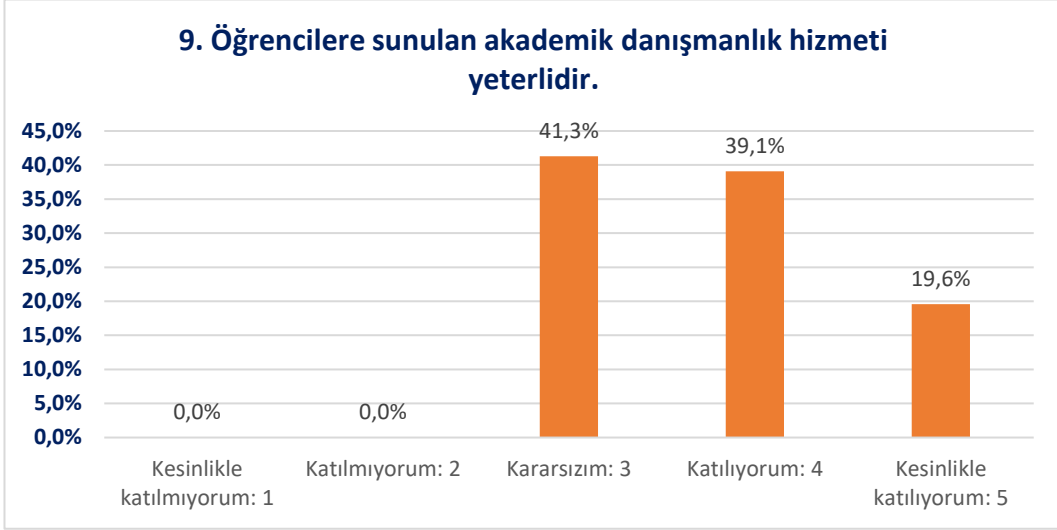
| | |
|-----------------------------|--------------|
| Katılan | %63,0 |
| Kısmen katılan | %32,6 |
| Katılmayan | %4,4 |
| Ortalama Değer Puanı | 3,85 |



Akademik Personel

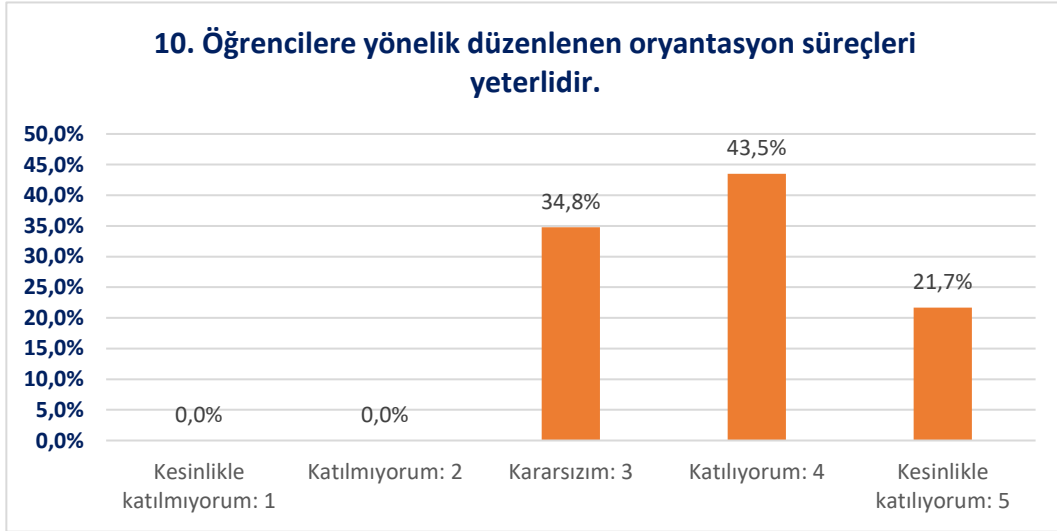
| | |
|-----------------------------|--------------|
| Katılan | %56,5 |
| Kısmen katılan | %43,5 |
| Katılmayan | %0,0 |
| Ortalama Değer Puanı | 3,72 |

Diş Hekimliği Fakültesi
2025 Yılı Genel Memnuniyet Anketi Personel Sonuç Raporu



Akademik Personel

| | |
|-----------------------------|--------------|
| Katılan | %58,7 |
| Kısmen katılan | %41,3 |
| Katılmayan | %0,0 |
| Ortalama Değer Puanı | 3,78 |

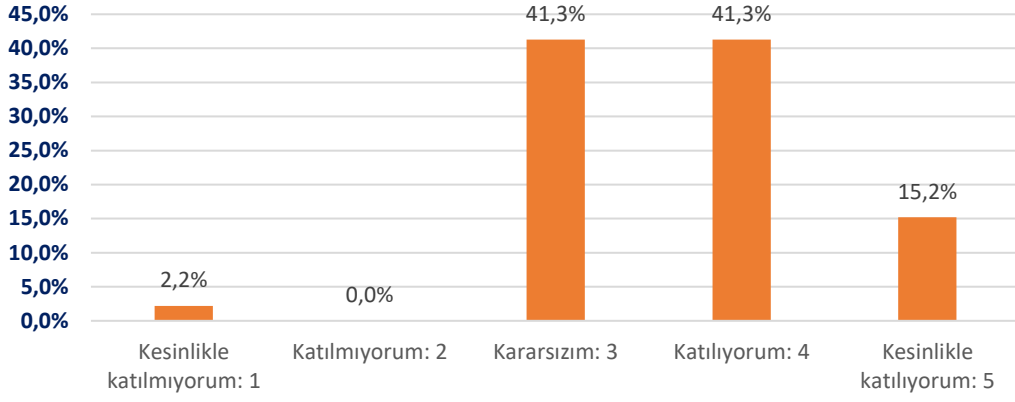


Akademik Personel

| | |
|-----------------------------|--------------|
| Katılan | %65,2 |
| Kısmen katılan | %34,8 |
| Katılmayan | %0,0 |
| Ortalama Değer Puanı | 3,87 |

Diş Hekimliği Fakültesi
2025 Yılı Genel Memnuniyet Anketi Personel Sonuç Raporu

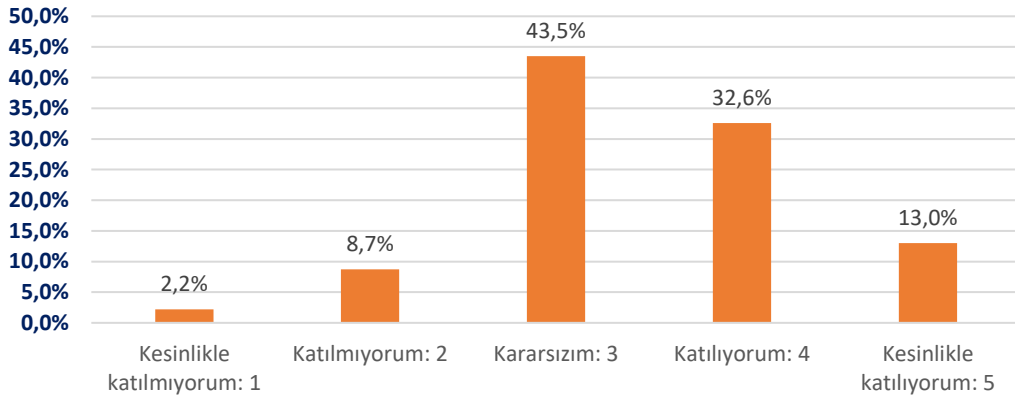
11. Dezavantajlı ve özel gereksinimli öğrencilerin eğitim-öğretim sürecine erişim olanakları yeterlidir.



Akademik Personel

| | |
|-----------------------------|--------------|
| Katılan | %56,5 |
| Kısmen katılan | %41,3 |
| Katılmayan | %2,2 |
| Ortalama Değer Puanı | 3,67 |

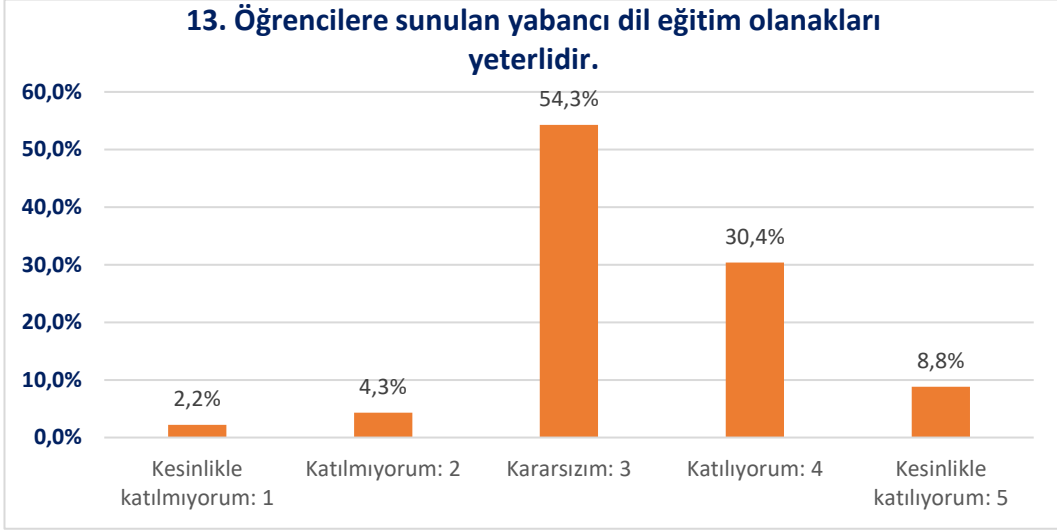
12. Uluslararası değişim programlarından (Erasmus, Mevlâna vb.) yararlanma olanağı yeterlidir.



Akademik Personel

| | |
|-----------------------------|--------------|
| Katılan | %45,6 |
| Kısmen katılan | %43,5 |
| Katılmayan | %10,9 |
| Ortalama Değer Puanı | 3,46 |

Diş Hekimliği Fakültesi
2025 Yılı Genel Memnuniyet Anketi Personel Sonuç Raporu

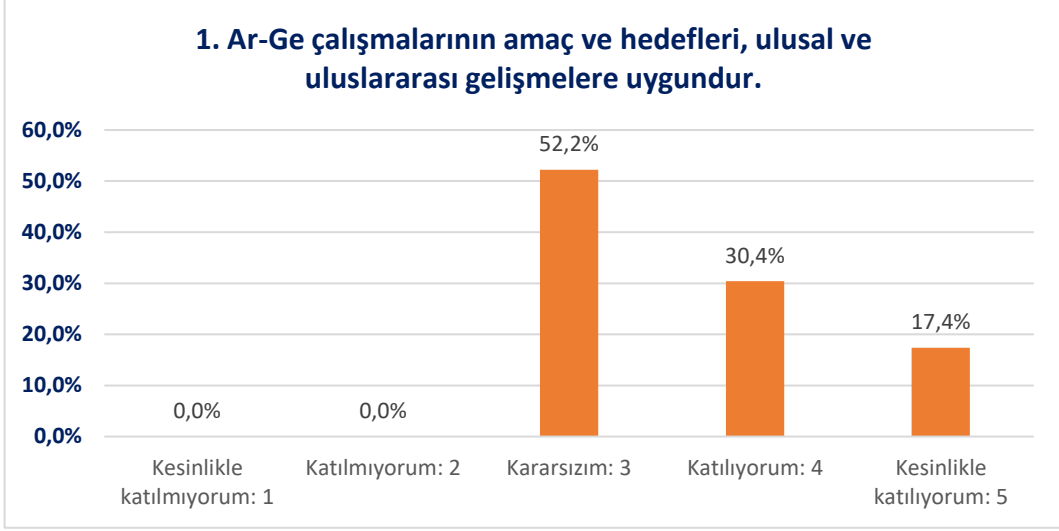


Akademik Personel

| | |
|-----------------------------|--------------|
| Katılan | %39,2 |
| Kısmen katılan | %54,3 |
| Katılmayan | %6,5 |
| Ortalama Değer Puanı | 3,39 |

Diş Hekimliği Fakültesi
2025 Yılı Genel Memnuniyet Anketi Personel Sonuç Raporu

ARAŞTIRMA VE GELİŞTİRME



Akademik Personel

| | |
|-----------------------------|--------------|
| Katılan | %47,8 |
| Kısmen katılan | %52,2 |
| Katılmayan | %0,0 |
| Ortalama Değer Puanı | 3,65 |

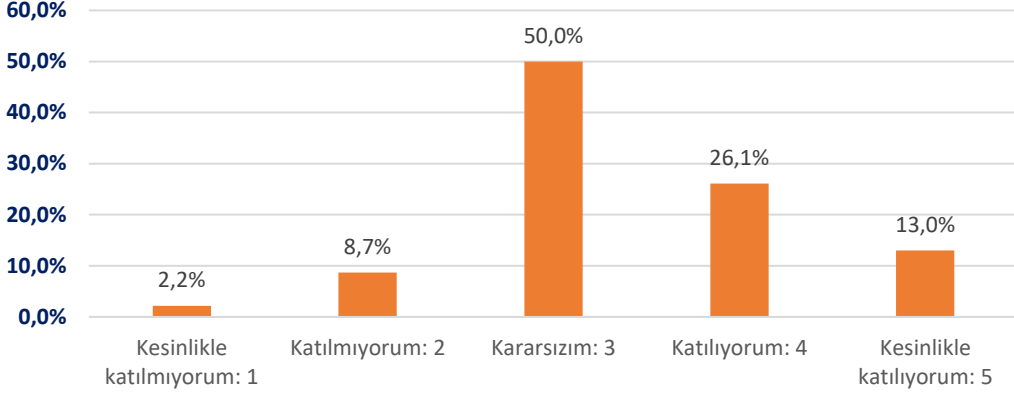


Akademik Personel

| | |
|-----------------------------|--------------|
| Katılan | %41,3 |
| Kısmen katılan | %45,7 |
| Katılmayan | %13,0 |
| Ortalama Değer Puanı | 3,37 |

Diş Hekimliği Fakültesi
2025 Yılı Genel Memnuniyet Anketi Personel Sonuç Raporu

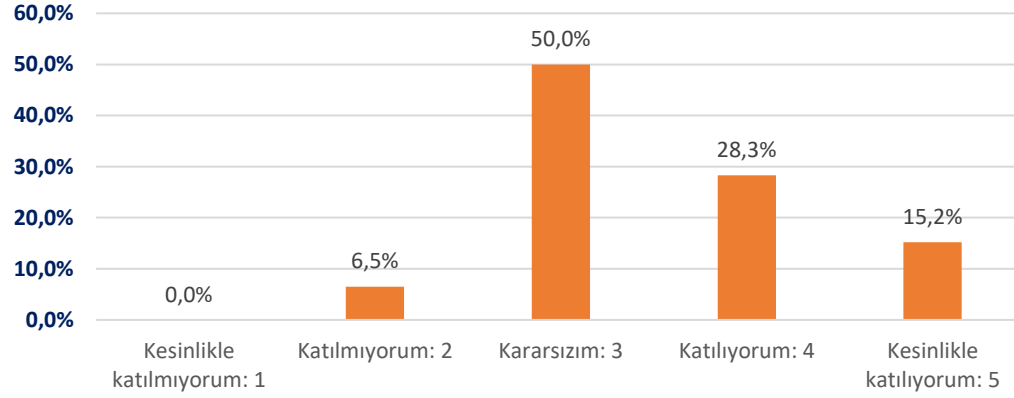
3. Üniversitemizde yürütülen disiplinler arası bilimsel çalışmalar yeterlidir.



Akademik Personel

| | |
|-----------------------------|--------------|
| Katılan | %39,1 |
| Kısmen katılan | %50,0 |
| Katılmayan | %10,9 |
| Ortalama Değer Puanı | 3,39 |

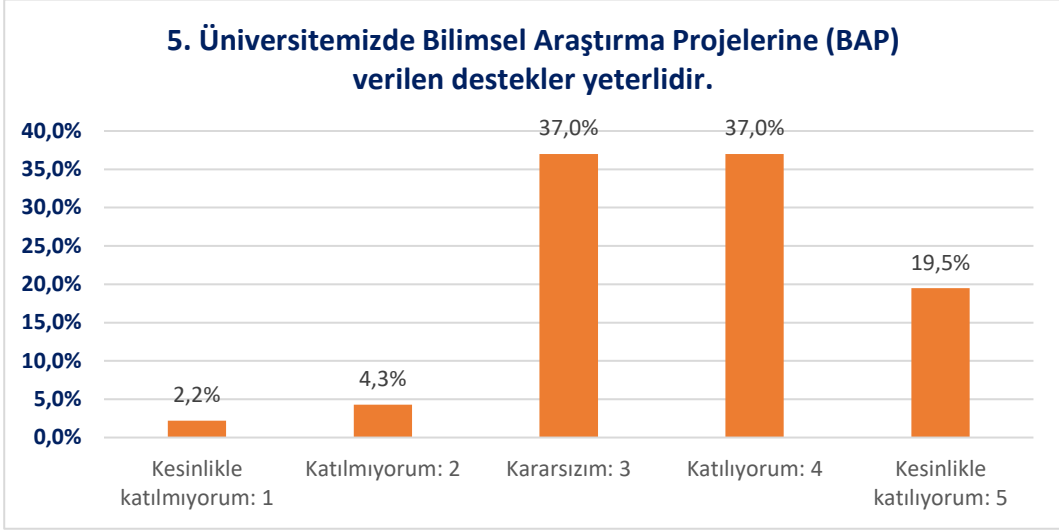
4. Ar-Ge çalışmalarında paydaşlarla yapılan iş birlikleri yeterlidir.



Akademik Personel

| | |
|-----------------------------|--------------|
| Katılan | %43,5 |
| Kısmen katılan | %50,0 |
| Katılmayan | %6,5 |
| Ortalama Değer Puanı | 3,52 |

Diş Hekimliği Fakültesi
2025 Yılı Genel Memnuniyet Anketi Personel Sonuç Raporu



Akademik Personel

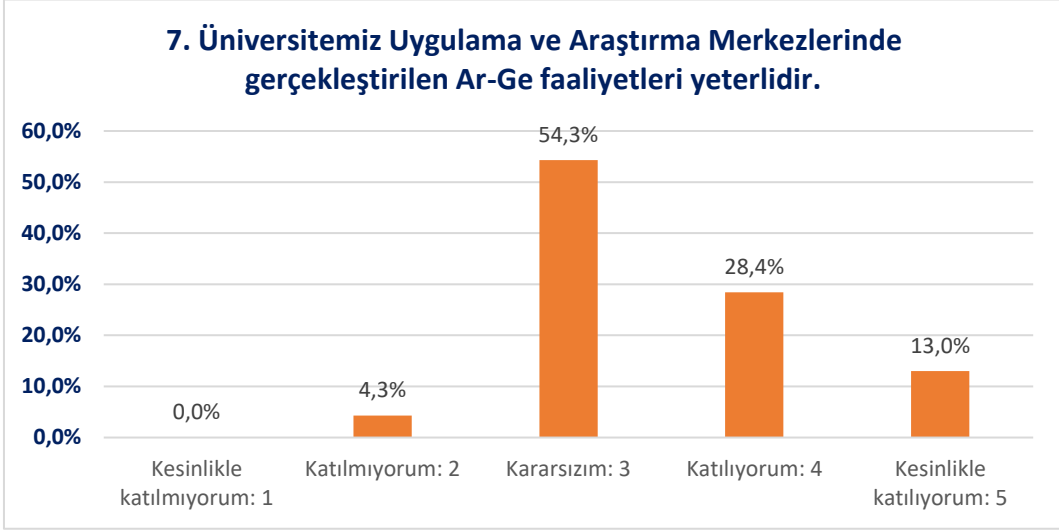
| | |
|-----------------------------|--------------|
| Katılan | %56,5 |
| Kısmen katılan | %37,0 |
| Katılmayan | %6,5 |
| Ortalama Değer Puanı | 3,67 |



Akademik Personel

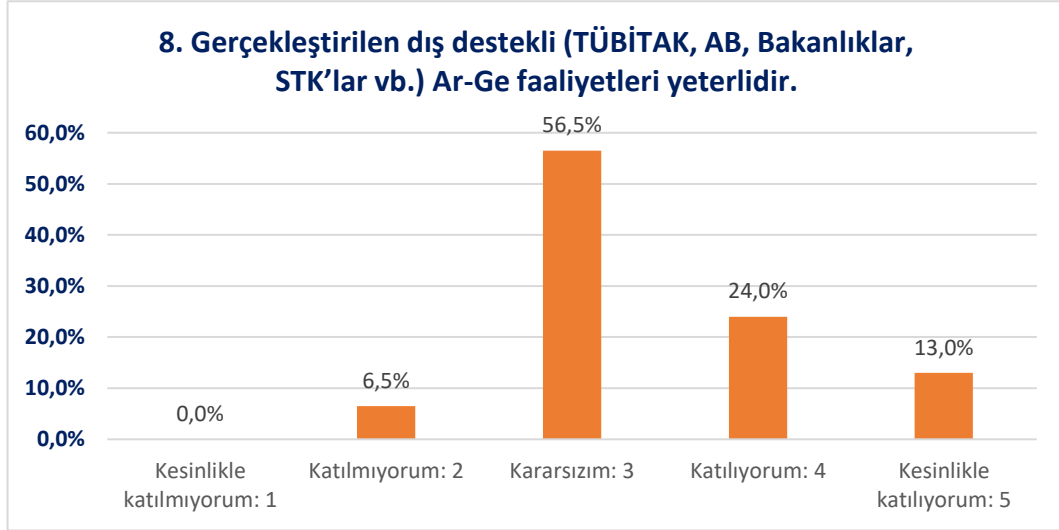
| | |
|-----------------------------|--------------|
| Katılan | %39,2 |
| Kısmen katılan | %39,1 |
| Katılmayan | %21,7 |
| Ortalama Değer Puanı | 3,17 |

Diş Hekimliği Fakültesi
2025 Yılı Genel Memnuniyet Anketi Personel Sonuç Raporu



Akademik Personel

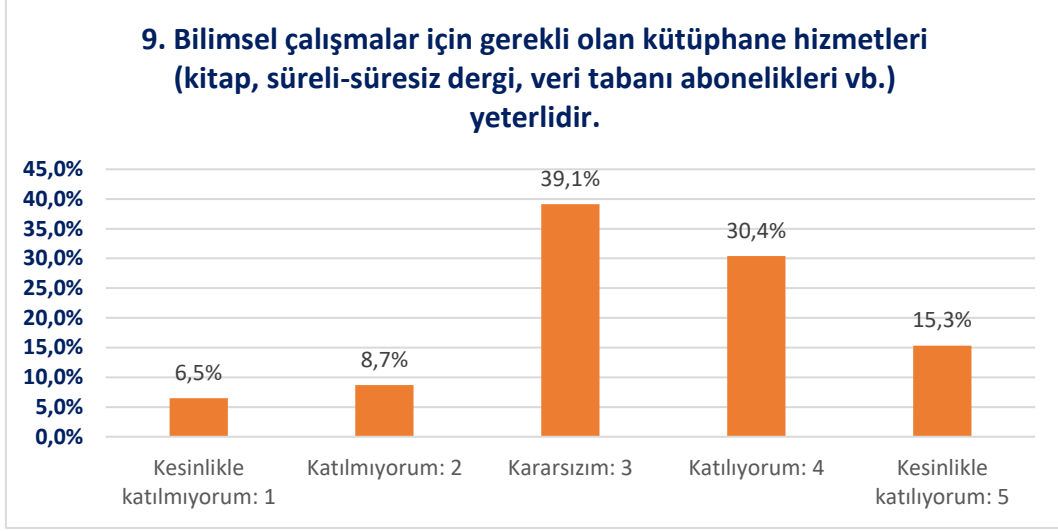
| | |
|-----------------------------|--------------|
| Katılan | %41,4 |
| Kısmen katılan | %54,3 |
| Katılmayan | %4,3 |
| Ortalama Değer Puanı | 3,50 |



Akademik Personel

| | |
|-----------------------------|--------------|
| Katılan | %37,0 |
| Kısmen katılan | %56,5 |
| Katılmayan | %6,5 |
| Ortalama Değer Puanı | 3,43 |

Diş Hekimliği Fakültesi
2025 Yılı Genel Memnuniyet Anketi Personel Sonuç Raporu



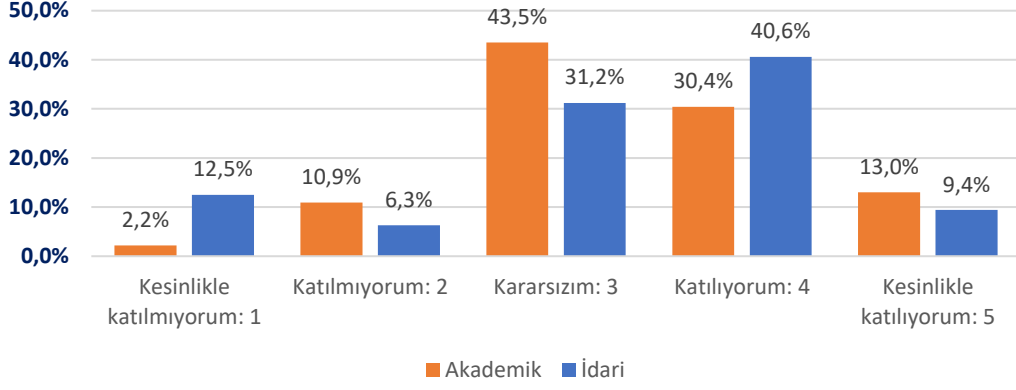
Akademik Personel

| | |
|-----------------------------|--------------|
| Katılan | %45,7 |
| Kısmen katılan | %39,1 |
| Katılmayan | %15,2 |
| Ortalama Değer Puanı | 3,39 |

Diş Hekimliği Fakültesi
2025 Yılı Genel Memnuniyet Anketi Personel Sonuç Raporu

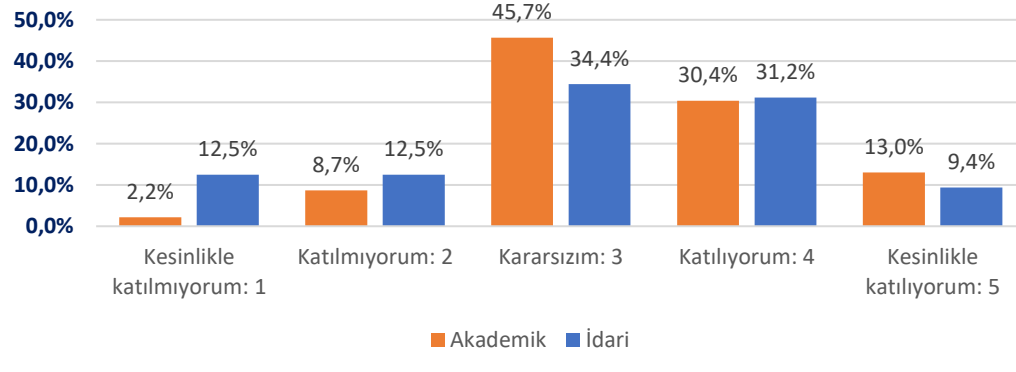
TOPLUMSAL KATKI

1. Üniversitemizin toplumsal katkı faaliyetleri (etkinlik, seminer, eğitim vb.) yeterlidir.



| | Akademik Personel | İdari Personel |
|-----------------------------|-------------------|----------------|
| Katılan | %43,5 | %50,0 |
| Kısmen katılan | %43,5 | %31,2 |
| Katılmayan | %13,0 | %18,8 |
| Ortalama Değer Puanı | 3,41 | 3,28 |

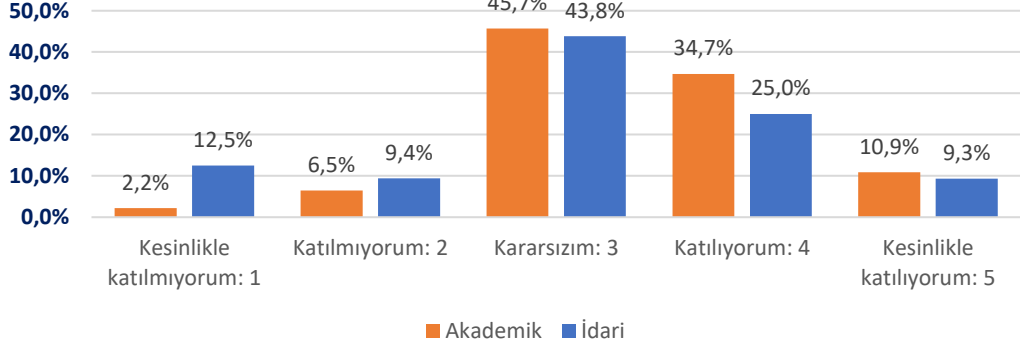
2. Toplumsal katkı faaliyetlerinin (bilim, kültür, sanat, eğitim, çevre, sağlık, spor, vb.) ulusal ve bölgesel ihtiyaçlara uygunluğu yeterlidir.



| | Akademik Personel | İdari Personel |
|-----------------------------|-------------------|----------------|
| Katılan | %43,4 | %40,6 |
| Kısmen katılan | %45,7 | %34,4 |
| Katılmayan | %10,9 | %25,0 |
| Ortalama Değer Puanı | 3,43 | 3,12 |

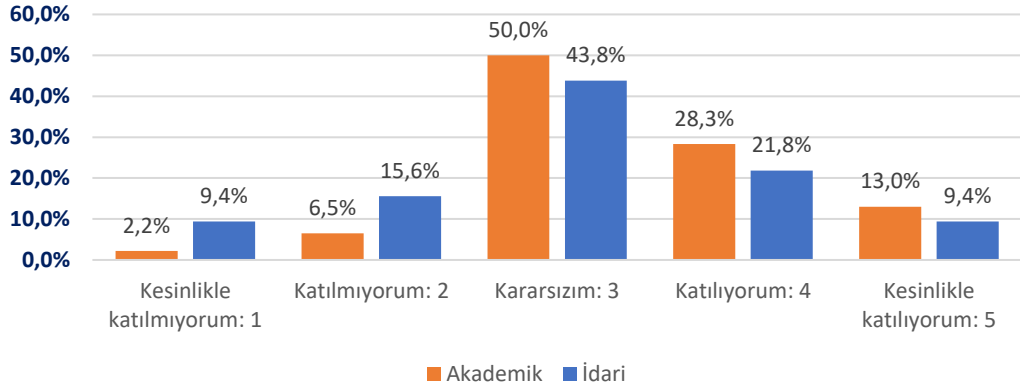
Diş Hekimliği Fakültesi
2025 Yılı Genel Memnuniyet Anketi Personel Sonuç Raporu

3. Toplumsal katkı faaliyetlerinde, diğer kurum ve kuruluşlarla (kamu kurumları, vakıf/dernekler, sanayi, meslek odaları vb.) iş birliği yeterlidir.



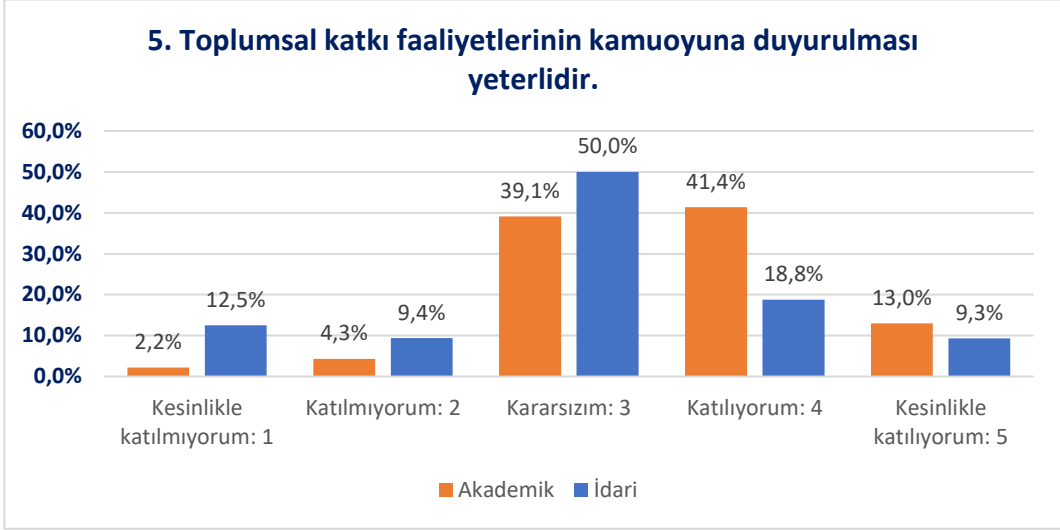
| | Akademik Personel | İdari Personel |
|-----------------------------|--------------------------|-----------------------|
| Katılan | %45,6 | %34,3 |
| Kısmen katılan | %45,7 | %43,8 |
| Katılmayan | %8,7 | %21,9 |
| Ortalama Değer Puanı | 3,46 | 3,09 |

4. Toplumsal katkı faaliyetlerine akademik ve idari personel ile öğrenci katılımı yeterlidir.

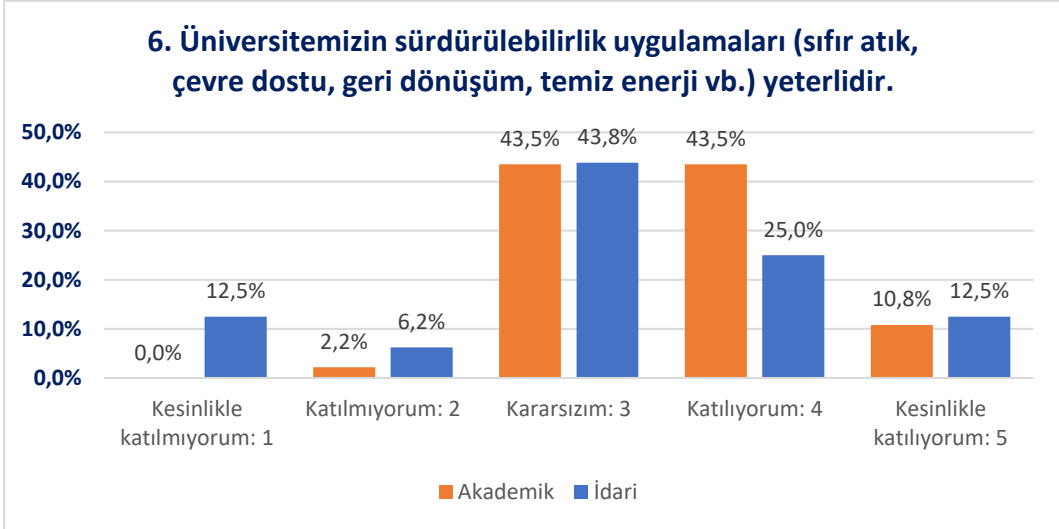


| | Akademik Personel | İdari Personel |
|-----------------------------|--------------------------|-----------------------|
| Katılan | %41,3 | %31,2 |
| Kısmen katılan | %50,0 | %43,8 |
| Katılmayan | %8,7 | %25,0 |
| Ortalama Değer Puanı | 3,43 | 3,06 |

Diş Hekimliği Fakültesi
2025 Yılı Genel Memnuniyet Anketi Personel Sonuç Raporu



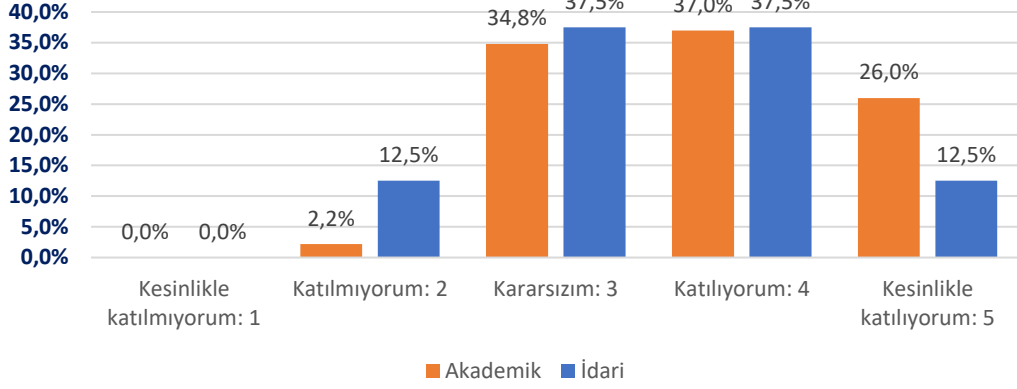
| | Akademik Personel | İdari Personel |
|-----------------------------|--------------------------|-----------------------|
| Katılan | %54,4 | %28,1 |
| Kısmen katılan | %39,1 | %50,0 |
| Katılmayan | %6,5 | %21,9 |
| Ortalama Değer Puanı | 3,59 | 3,03 |



| | Akademik Personel | İdari Personel |
|-----------------------------|--------------------------|-----------------------|
| Katılan | %54,3 | %32,5 |
| Kısmen katılan | %43,5 | %43,8 |
| Katılmayan | %2,2 | %18,7 |
| Ortalama Değer Puanı | 3,63 | 3,19 |

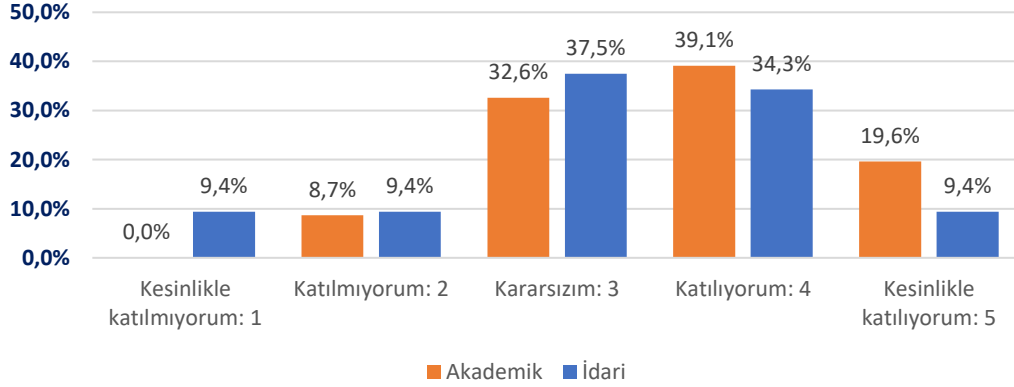
Diş Hekimliği Fakültesi
2025 Yılı Genel Memnuniyet Anketi Personel Sonuç Raporu

7. Üniversitemizin bölge ekonomisine katkı sağlamada etkin bir rolü vardır.



| | Akademik Personel | İdari Personel |
|-----------------------------|-------------------|----------------|
| Katılan | %63,0 | %50,0 |
| Kısmen katılan | %34,8 | %37,5 |
| Katılmayan | %2,2 | %12,5 |
| Ortalama Değer Puanı | 3,87 | 3,44 |

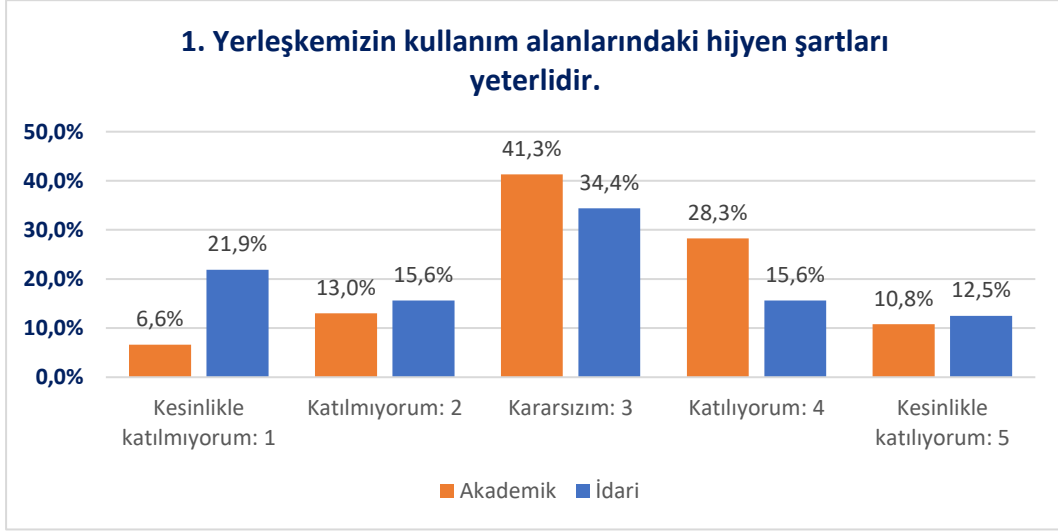
8. Bilim, kültür, sanat, tarih, turizm, tarım ve sanayisiyle Denizli, bir üniversite kentidir.



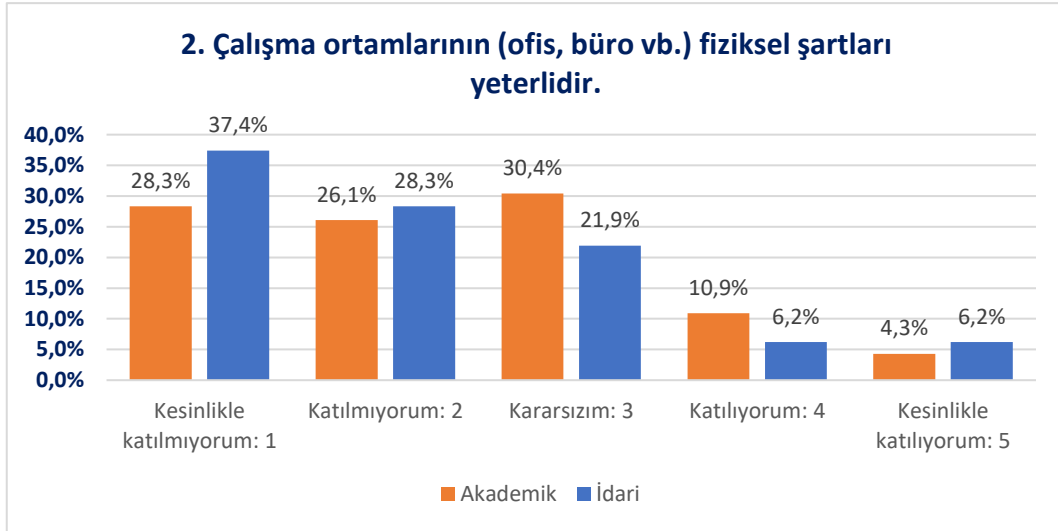
| | Akademik Personel | İdari Personel |
|-----------------------------|-------------------|----------------|
| Katılan | %58,7 | %43,7 |
| Kısmen katılan | %32,6 | %37,5 |
| Katılmayan | %8,7 | %18,8 |
| Ortalama Değer Puanı | 3,70 | 3,25 |

Diş Hekimliği Fakültesi
2025 Yılı Genel Memnuniyet Anketi Personel Sonuç Raporu

İDARİ VE DESTEK SÜREÇLER

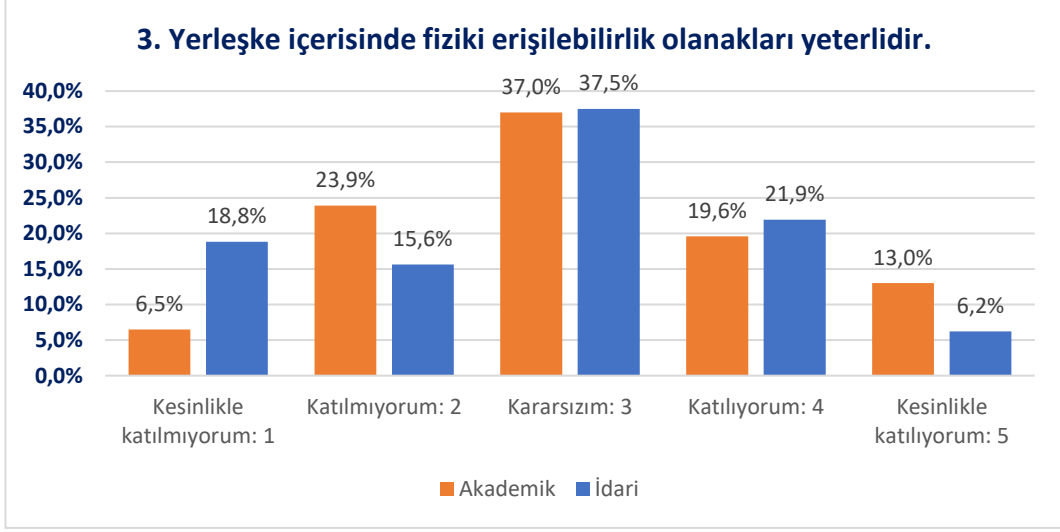


| | Akademik Personel | İdari Personel |
|-----------------------------|--------------------------|-----------------------|
| Katılan | %39,1 | %28,1 |
| Kısmen katılan | %41,3 | %34,4 |
| Katılmayan | %19,6 | %37,5 |
| Ortalama Değer Puanı | 3,24 | 2,81 |

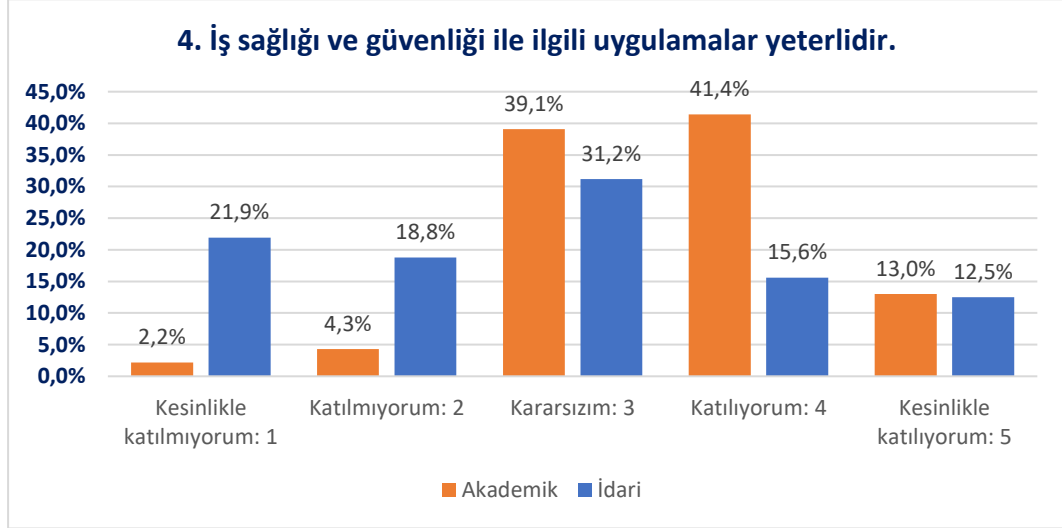


| | Akademik Personel | İdari Personel |
|-----------------------------|--------------------------|-----------------------|
| Katılan | %15,2 | %12,4 |
| Kısmen katılan | %30,4 | %21,9 |
| Katılmayan | %54,4 | %65,7 |
| Ortalama Değer Puanı | 2,37 | 2,16 |

Diş Hekimliği Fakültesi 2025 Yılı Genel Memnuniyet Anketi Personel Sonuç Raporu

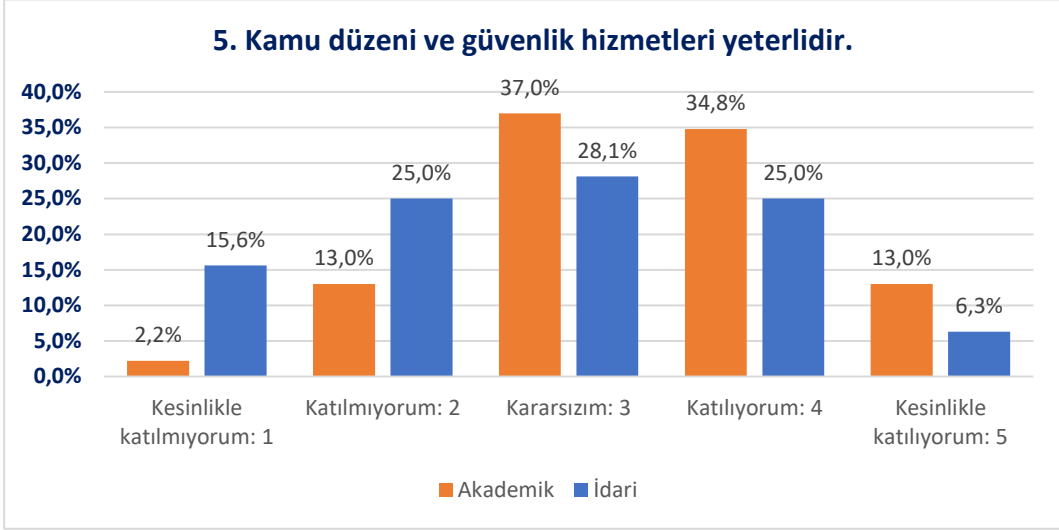


| | Akademik Personel | İdari Personel |
|-----------------------------|-------------------|----------------|
| Katılan | %32,6 | %28,1 |
| Kısmen katılan | %37,0 | %37,5 |
| Katılmayan | %30,4 | %34,4 |
| Ortalama Değer Puanı | 3,09 | 2,81 |



| | Akademik Personel | İdari Personel |
|-----------------------------|-------------------|----------------|
| Katılan | %54,4 | %28,1 |
| Kısmen katılan | %39,1 | %31,2 |
| Katılmayan | %6,5 | %40,7 |
| Ortalama Değer Puanı | 3,59 | 2,78 |

Diş Hekimliği Fakültesi
2025 Yılı Genel Memnuniyet Anketi Personel Sonuç Raporu

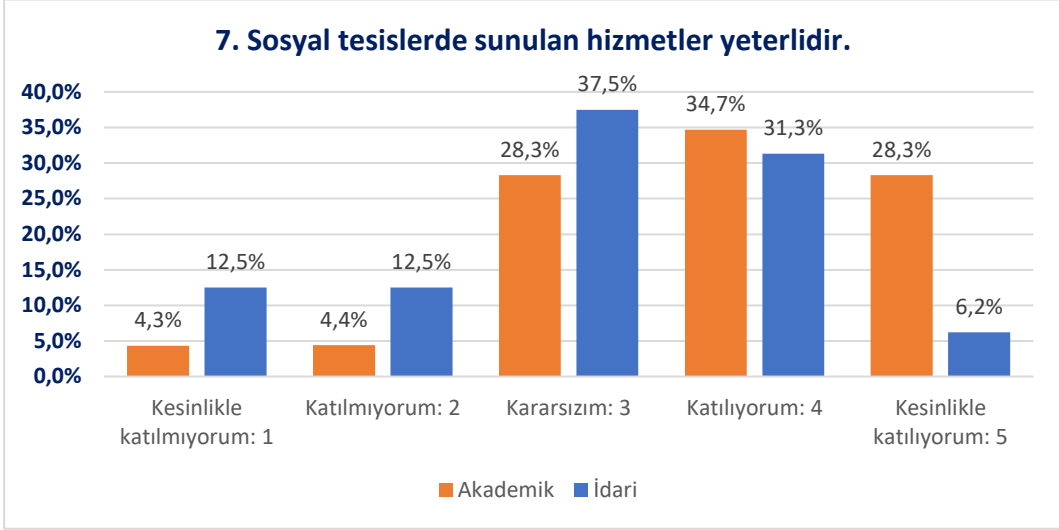


| | Akademik Personel | İdari Personel |
|-----------------------------|--------------------------|-----------------------|
| Katılan | %47,8 | %31,3 |
| Kısmen katılan | %37,0 | %28,1 |
| Katılmayan | %15,2 | %40,6 |
| Ortalama Değer Puanı | 3,43 | 2,81 |

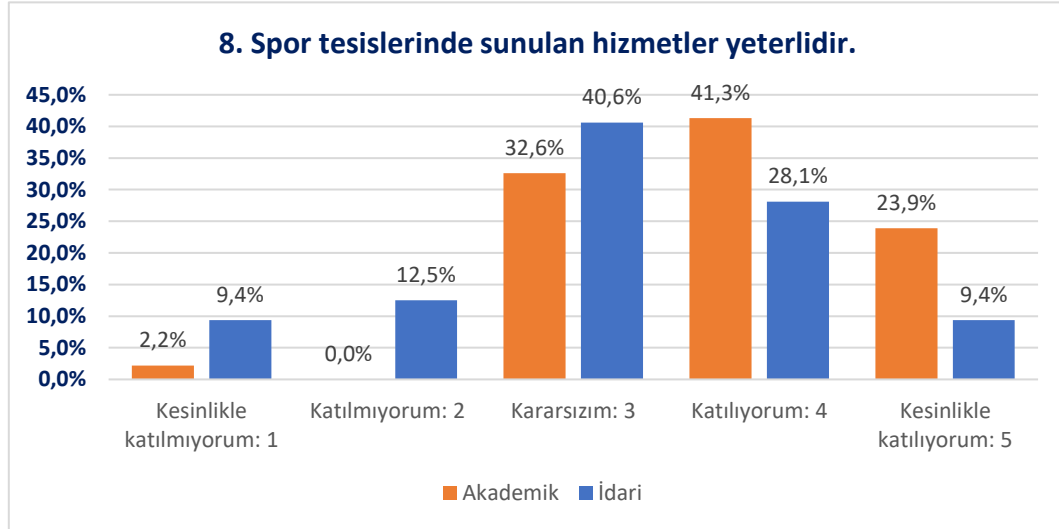


| | Akademik Personel | İdari Personel |
|-----------------------------|--------------------------|-----------------------|
| Katılan | %52,2 | %37,5 |
| Kısmen katılan | %34,8 | %34,4 |
| Katılmayan | %13,0 | %28,1 |
| Ortalama Değer Puanı | 3,50 | 3,06 |

Diş Hekimliği Fakültesi 2025 Yılı Genel Memnuniyet Anketi Personel Sonuç Raporu

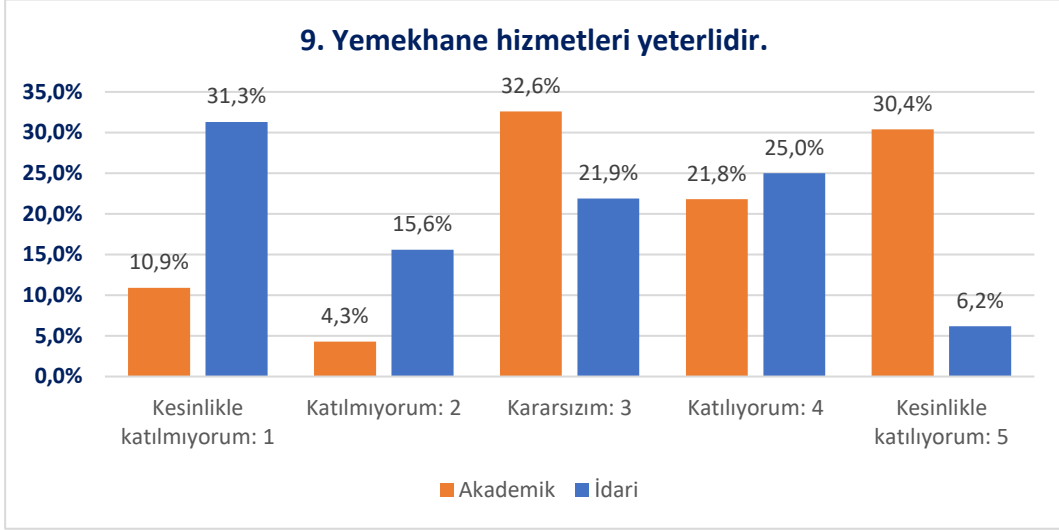


| | Akademik Personel | İdari Personel |
|-----------------------------|-------------------|----------------|
| Katılan | %63,0 | %37,5 |
| Kısmen katılan | %28,3 | %37,5 |
| Katılmayan | %8,7 | %25,0 |
| Ortalama Değer Puanı | 3,78 | 3,06 |

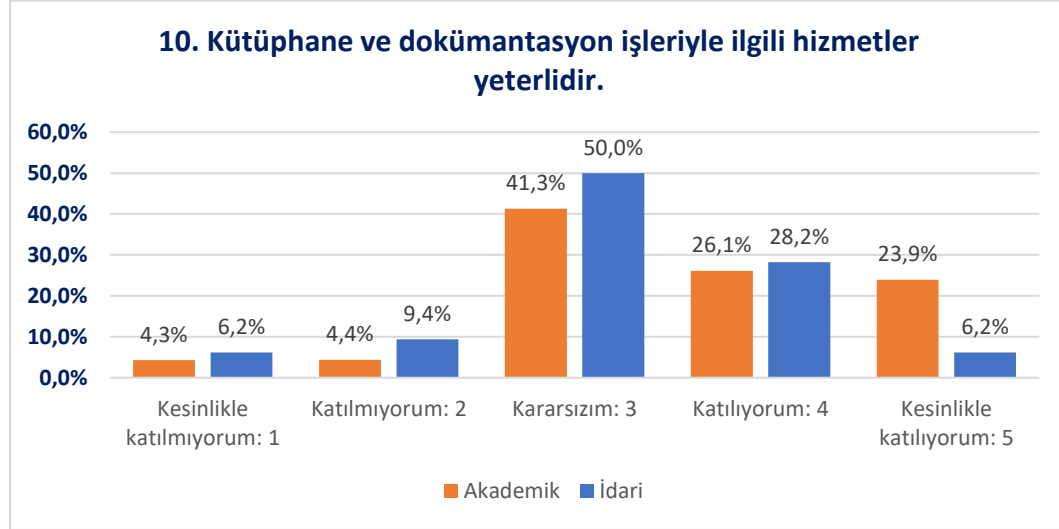


| | Akademik Personel | İdari Personel |
|-----------------------------|-------------------|----------------|
| Katılan | %65,2 | %37,5 |
| Kısmen katılan | %32,6 | %40,6 |
| Katılmayan | %2,2 | %21,9 |
| Ortalama Değer Puanı | 3,85 | 3,16 |

Diş Hekimliği Fakültesi
2025 Yılı Genel Memnuniyet Anketi Personel Sonuç Raporu



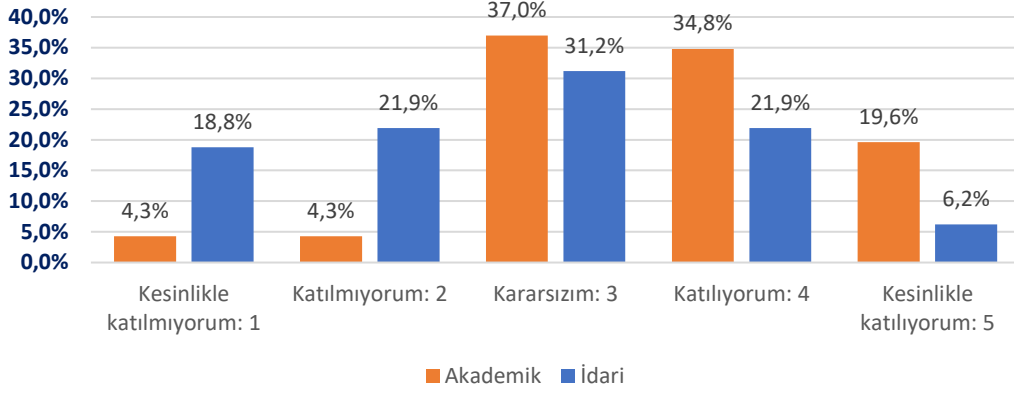
| | Akademik Personel | İdari Personel |
|-----------------------------|--------------------------|-----------------------|
| Katılan | %52,2 | %31,2 |
| Kısmen katılan | %32,6 | %21,9 |
| Katılmayan | %15,2 | %46,9 |
| Ortalama Değer Puanı | 3,57 | 2,59 |



| | Akademik Personel | İdari Personel |
|-----------------------------|--------------------------|-----------------------|
| Katılan | %50,0 | %34,4 |
| Kısmen katılan | %41,3 | %50,0 |
| Katılmayan | %8,7 | %15,6 |
| Ortalama Değer Puanı | 3,61 | 3,19 |

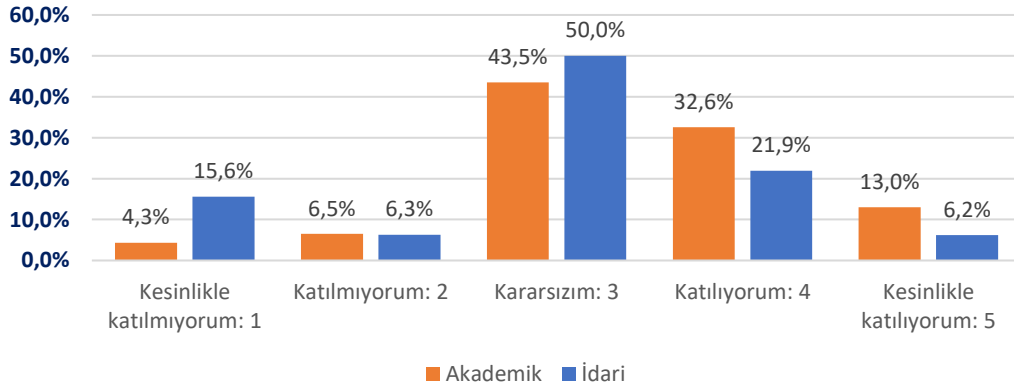
Diş Hekimliği Fakültesi 2025 Yılı Genel Memnuniyet Anketi Personel Sonuç Raporu

11. Personel iş ve işlemleri ile ilgili süreçler (görevlendirme, izin, atama vb.) yeterlidir.



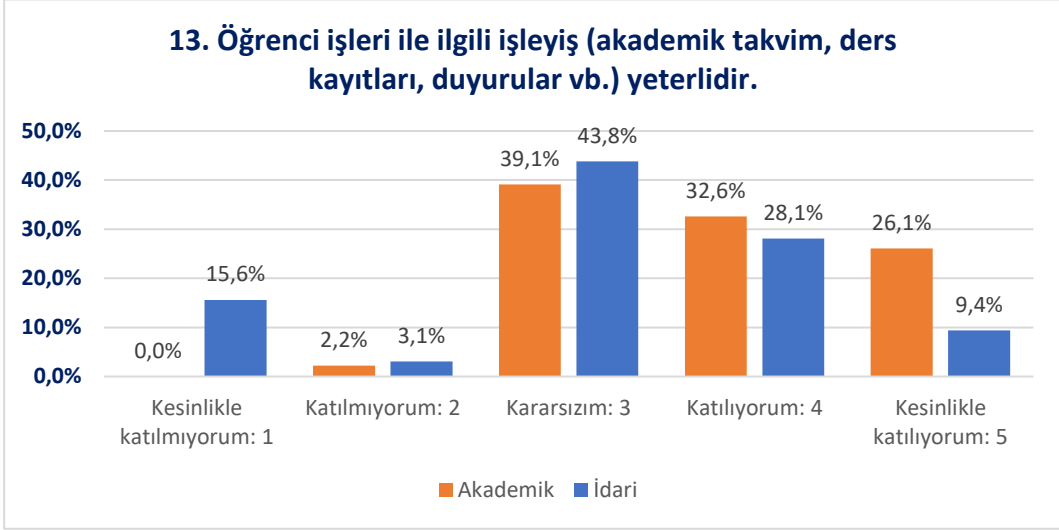
| | Akademik Personel | İdari Personel |
|-----------------------------|-------------------|----------------|
| Katılan | %54,4 | %28,1 |
| Kısmen katılan | %37,0 | %31,2 |
| Katılmayan | %8,6 | %40,7 |
| Ortalama Değer Puanı | 3,61 | 2,75 |

12. Bilgi işlem teknik destek (donanım, yazılım ve bilgi güvenliği) hizmetleri yeterlidir.

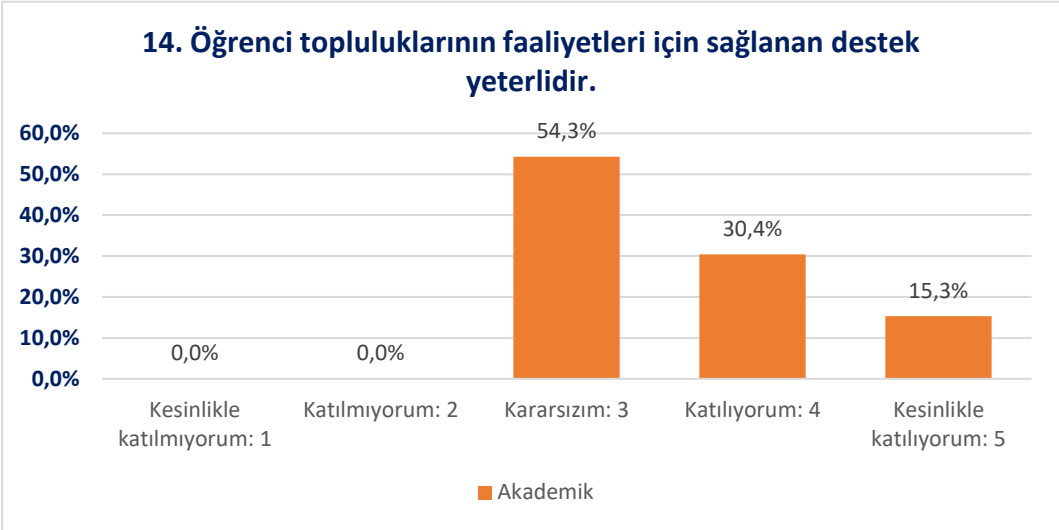


| | Akademik Personel | İdari Personel |
|-----------------------------|-------------------|----------------|
| Katılan | %45,6 | %28,1 |
| Kısmen katılan | %43,5 | %50,0 |
| Katılmayan | %10,9 | %21,9 |
| Ortalama Değer Puanı | 3,43 | 2,97 |

Diş Hekimliği Fakültesi
2025 Yılı Genel Memnuniyet Anketi Personel Sonuç Raporu

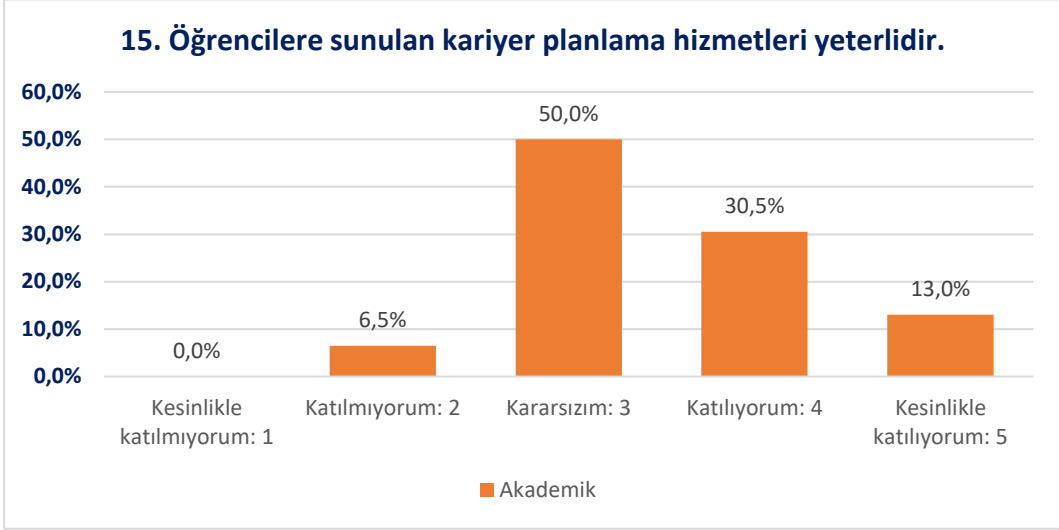


| | Akademik Personel | İdari Personel |
|-----------------------------|--------------------------|-----------------------|
| Katılan | %58,7 | %37,5 |
| Kısmen katılan | %39,1 | %43,8 |
| Katılmayan | %2,2 | %18,7 |
| Ortalama Değer Puanı | 3,83 | 3,12 |



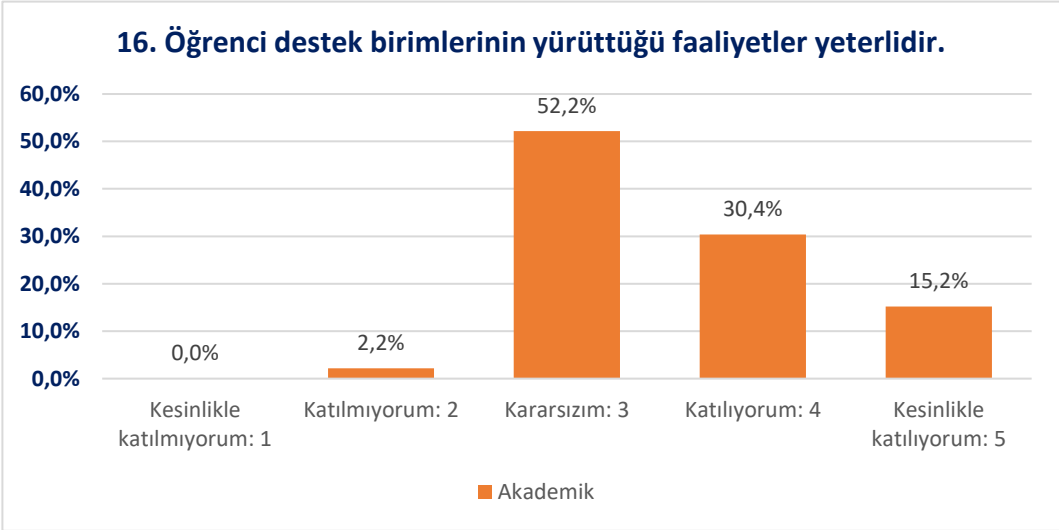
| | Akademik Personel |
|-----------------------------|--------------------------|
| Katılan | %45,7 |
| Kısmen katılan | %54,3 |
| Katılmayan | %0,0 |
| Ortalama Değer Puanı | 3,61 |

Diş Hekimliği Fakültesi
2025 Yılı Genel Memnuniyet Anketi Personel Sonuç Raporu



Akademik Personel

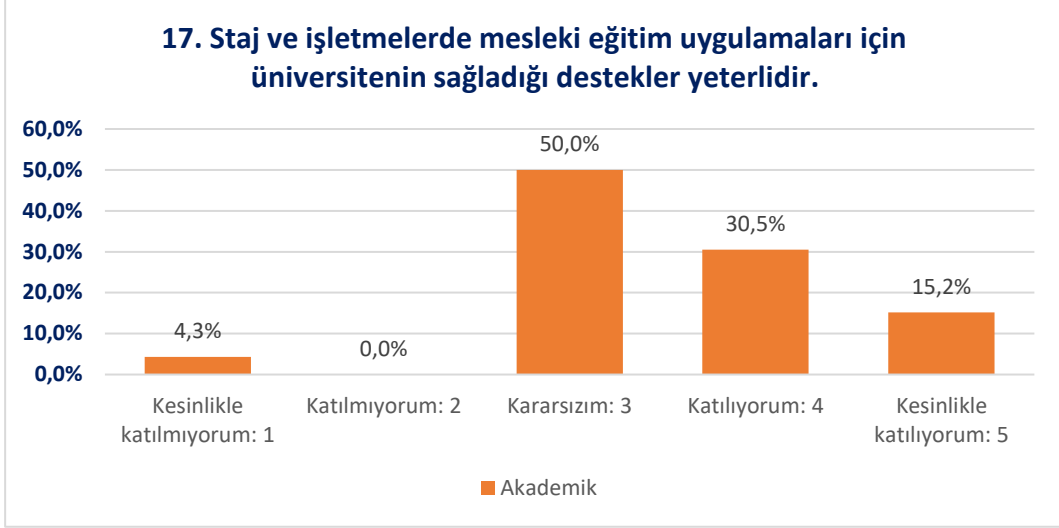
| | |
|-----------------------------|--------------|
| Katılan | %43,5 |
| Kısmen katılan | %50,0 |
| Katılmayan | %6,5 |
| Ortalama Değer Puanı | 3,50 |



Akademik Personel

| | |
|-----------------------------|--------------|
| Katılan | %45,6 |
| Kısmen katılan | %52,2 |
| Katılmayan | %2,2 |
| Ortalama Değer Puanı | 3,59 |

Diş Hekimliği Fakültesi
2025 Yılı Genel Memnuniyet Anketi Personel Sonuç Raporu

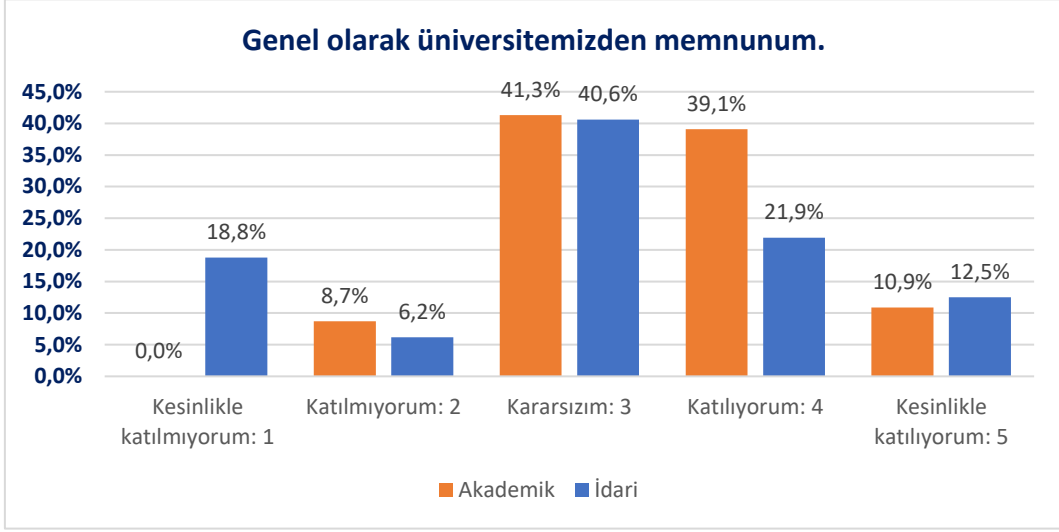


Akademik Personel

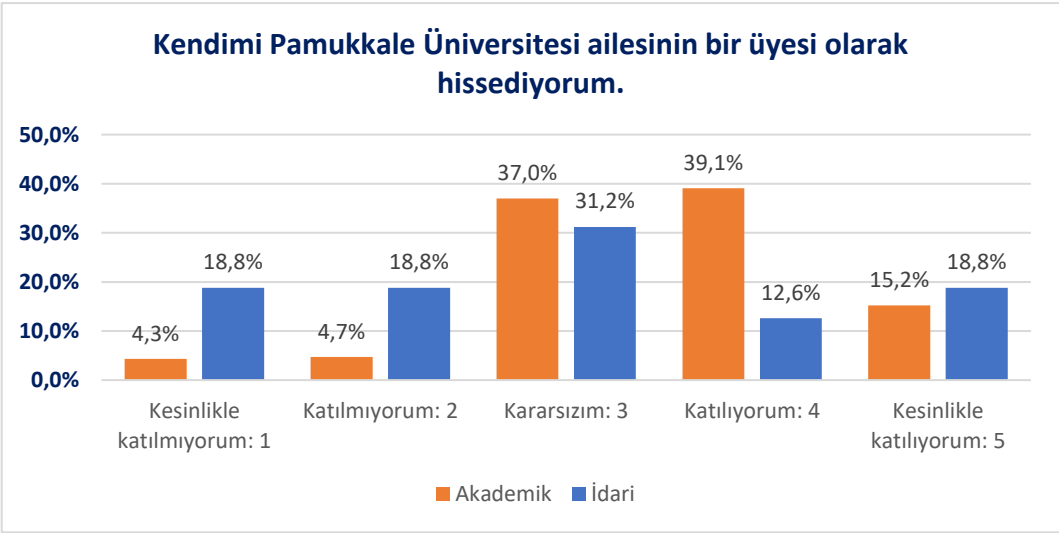
| | |
|-----------------------------|--------------|
| Katılan | %45,7 |
| Kısmen katılan | %50,0 |
| Katılmayan | %4,3 |
| Ortalama Değer Puanı | 3,52 |

Diş Hekimliği Fakültesi
2025 Yılı Genel Memnuniyet Anketi Personel Sonuç Raporu

GENEL MEMNUNİYET DÜZEYİ

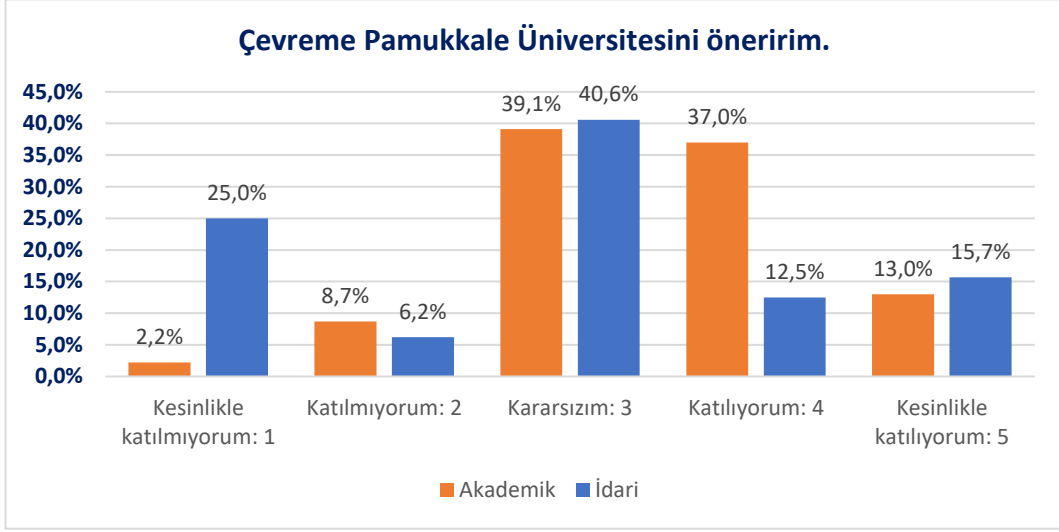


| | Akademik Personel | İdari Personel |
|-----------------------------|--------------------------|-----------------------|
| Katılan | %50,0 | %34,4 |
| Kısmen katılan | %41,3 | %40,6 |
| Katılmayan | %8,7 | %25,0 |
| Ortalama Değer Puanı | 3,52 | 3,03 |



| | Akademik Personel | İdari Personel |
|-----------------------------|--------------------------|-----------------------|
| Katılan | %54,3 | %37,6 |
| Kısmen katılan | %37,0 | %31,2 |
| Katılmayan | %8,7 | %31,2 |
| Ortalama Değer Puanı | 3,57 | 2,94 |

Diş Hekimliği Fakültesi
2025 Yılı Genel Memnuniyet Anketi Personel Sonuç Raporu



| | Akademik Personel | İdari Personel |
|-----------------------------|--------------------------|-----------------------|
| Katılan | %50,0 | %28,2 |
| Kısmen katılan | %39,1 | %40,6 |
| Katılmayan | %10,9 | %31,2 |
| Ortalama Değer Puanı | 3,50 | 2,88 |

Diş Hekimliđi Fakltesi
2025 Yılı Genel Memnuniyet Anketi Personel Sonu Raporu

SONU VE DEĐERLENDİRME

Genel Memnuniyet Anketi kapsamında akademik ve idari personele ynelik olarak ‘‘Liderlik, Ynetiřim ve Kalite’’, ‘‘Eđitim-đretim’’, ‘‘Arařtırma-Geliřtirme’’, ‘‘Toplumsal Katkı’’, ‘‘İdari ve Destek Sreler’’ ile ‘‘Genel Memnuniyet’’ bařlıkları altında sorular yneltilmiř ve her bir boyut iin ortalama puanlar hesaplanmıřtır.

- **Liderlik, Ynetiřim ve Kalite** bařlıđı altında akademik ve idari personellere toplam 18 soru yneltilmiřtir. Yanıtlar incelendiđinde, akademik personelde ortalama puanların 3,39 ile 4,09 arasında, idari personelde ise 2,62 ile 3,75 arasında deđiřtiđi grlmřtr.

En dřk ortalama puan, akademik personelde ‘‘Personelin grev tanımına uygun sorumluluk bilinci yeterlidir.’’ ifadesine verilen yanıtlarda; idari personelde ise ‘‘Personele ynelik oryantasyon ve bilgilendirme sreleri (yeni atama, grev deđiřikliđi vb.) yeterlidir.’’ ifadesine verilen yanıtlarda gzlemlenmiřtir.

En yksek ortalama puan ise akademik ve idari personelde ‘‘Bilgi ynetim sistemi uygulamaları (PUSULA) etkindir.’’ ifadesine verilen yanıtlarda gzlemlenmiřtir.

- **Eđitim ve đretim** bařlıđı altında akademik personele toplam 13 soru yneltilmiřtir. Akademik personel yanıtları incelendiđinde, bu bařlıktaki sorulara verilen puan ortalamalarının 2,70 ile 3,93 arasında deđiřtiđi grlmřtr.

En dřk ortalama puan, ‘‘Eđitim-đretim altyapı olanakları (derslik, bilgisayar donanımı, laboratuvar, alıřma alanları, ktphane vd.) yeterlidir.’’ ifadesine verilen yanıtlarda;

En yksek ortalama puan ise ‘‘Mfredatta yer alan ders ierikleri blmn/programın ama ve hedeflerine uygundur.’’ ifadesine verilen yanıtlarda gzlemlenmiřtir.

- **Arařtırma ve Geliřtirme** bařlıđı altında akademik personele toplam 9 soru yneltilmiřtir. Akademik personel yanıtları incelendiđinde, bu bařlıktaki sorulara verilen puan ortalamalarının 3,17 ile 3,65 arasında deđiřtiđi grlmřtr.

En dřk ortalama puan, ‘‘Bilimsel faaliyetlere ynelik sunulan teřvik, dl ve benzeri uygulamalar yeterlidir.’’ ifadesine verilen yanıtlarda;

Diş Hekimliği Fakültesi

2025 Yılı Genel Memnuniyet Anketi Personel Sonuç Raporu

En yüksek ortalama puan ise “Ar-Ge çalışmalarının amaç ve hedefleri, ulusal ve uluslararası gelişmelere uygundur.” ifadesine verilen yanıtlarda gözlemlenmiştir.

- **Toplumsal Katkı** başlığı altında akademik ve idari personellere toplam 8 soru yöneltilmiştir. Yanıtlar incelendiğinde, akademik personelde ortalama puanların 3,41 ile 3,87 arasında; idari personelde ise 3,03 ile 3,44 arasında değiştiği görülmüştür.

En düşük ortalama puan, akademik personelde “Üniversitemizin toplumsal katkı faaliyetleri (etkinlik, seminer, eğitim vb.) yeterlidir.” ifadesine verilen yanıtlarda; idari personelde ise “Toplumsal katkı faaliyetlerinin kamuoyuna duyurulması yeterlidir.” ifadesine verilen yanıtlarda gözlemlenmiştir.

En yüksek ortalama puan ise akademik ve idari personelde “Üniversitemizin bölge ekonomisine katkı sağlamada etkin bir rolü vardır.” ifadesine verilen yanıtlarda gözlemlenmiştir.

- **İdari ve Destek Süreçler** başlığı altında akademik ve idari personellere toplam 17 soru yöneltilmiştir. Yanıtlar incelendiğinde, akademik personelde ortalama puanların 2,37 ile 3,85 arasında; idari personelde ise 2,16 ile 3,19 arasında değiştiği görülmüştür.

En düşük ortalama puan, akademik ve idari personelde “Çalışma ortamlarının (ofis, büro vb.) fiziksel şartları yeterlidir.” ifadesine verilen yanıtlarda gözlemlenmiştir.

En yüksek ortalama puan ise akademik personelde “Spor tesislerinde sunulan hizmetler yeterlidir.” ifadesine verilen yanıtlarda; idari personelde “Kütüphane ve dokümantasyon işleriyle ilgili hizmetler.” ifadesine verilen yanıtlarda gözlemlenmiştir.

- **Genel Memnuniyet Düzeyi** başlığı altında yapılan değerlendirmede, akademik personelin üniversitemizden genel memnuniyet düzeyinin 3,52, kurumsal aidiyet duygusunun 3,57 ve çevresine üniversitemizi önerme düzeyinin 3,50 olduğu görülmektedir. İdari personelde ise genel memnuniyet düzeyi 3,03, aidiyet duygusu 2,94 ve üniversiteyi önerme düzeyi 2,88 olarak hesaplanmıştır.

Diş Hekimliđi Fakóltesi
2025 Yılı Genel Memnuniyet Anketi Personel Sonu Raporu

DEĐERLENDİRME VE İYİLEŐTİRME ÖNERİLERİ

Genel Memnuniyet Anketi sonuçları deđerlendirildiđinde, Pamukkale Üniversitesi Diş Hekimliđi Fakóltesi akademik ve idari personelinin memnuniyet düzeyinin genel olarak orta ve olumlu eğilim gösterdiđi görölmektedir. Özellikle iş sađlığı ve güvenliđi uygulamaları, öğrenci işleri süreçleri, bilgi işlem destek hizmetleri ve dijital sistemlere erişim konularında ortalama puanların görece daha yüksek olduđu belirlenmiştir. Bu durum, kurumsal süreçlerin temel işleyişinin personel tarafından genel olarak yeterli bulunduđunu göstermektedir.

Bununla birlikte çalışma ortamlarının fiziksel koşulları, yemekhane hizmetleri ve bazı destek hizmetlerine ilişkin maddelerin daha düşük ortalama puanlara sahip olduđu görölmektedir. Bu bulgular, özellikle fiziksel altyapının geliştirilmesi, sosyal ve destek hizmetlerinin çeşitlendirilmesi ve mevcut hizmetlerin erişilebilirliđinin artırılmasına yönelik iyileştirme yapılabileceđine işaret etmektedir.

Akademik personelin genel memnuniyet ve kurumsal aidiyet düzeyinin idari personele kıyasla daha yüksek olduđu görölmekle birlikte, her iki personel grubu açısından da kurumsal iletişim, katılımcı yönetim anlayışı ve geri bildirim mekanizmalarının güçlendirilmesi, memnuniyet düzeyinin artırılmasına katkı sađlayabilir.

Elde edilen bulguların ilgili kurul ve komisyonlarda deđerlendirilerek gerekli iyileştirme çalışmalarının planlanması, kalite güvence sisteminin sürekli iyileştirilmesine katkı sađlayacaktır. Kurum genelinde sürdürölen kalite odaklı çalışmaların devam ettirilmesi ve personel geri bildirimlerinin düzenli olarak izlenmesi, memnuniyet düzeyinin artırılmasına destek olacaktır.