

**PAMUKKALE ÜNİVERSİTESİ**  
**SAĞLIK KÜLTÜR VE SPOR DAİRE BAŞKANLIĞI**



**2021 YILI**  
**BİRİM FAALİYET RAPORU**

## İÇİNDEKİLER

<b>BİRİM / ÜST YÖNETİCİ SUNUŞ.....</b>	<b>2</b>
<b>I- GENEL BİLGİLER.....</b>	<b>3</b>
A- Misyon ve Vizyon .....	3
B- Yetki, Görev ve Sorumluluklar .....	3
C- İdareye İlişkin Bilgiler.....	5
1- Fiziksel Yapı.....	5
2- Örgüt Yapısı .....	7
3- Bilgi ve Teknolojik Kaynaklar .....	8
4- İnsan Kaynakları .....	8
5- Sunulan Hizmetler .....	11-33
6- Yönetim ve İç Kontrol Sistemi .....	33
<b>II- AMAÇ ve HEDEFLER .....</b>	<b>33</b>
A- İdarenin Amaç ve Hedefleri .....	34
B- Temel Politikalar ve Öncelikler .....	34
<b>III- FAALİYETLERE İLİŞKİN BİLGİ VE DEĞERLENDİRMELER .....</b>	<b>35</b>
A- Mali Bilgiler .....	35
1- Bütçe Uygulama Sonuçları.....	35-36
2- Temel Mali Tablolara İlişkin Açıklamalar .....	36
B- Performans Bilgileri .....	36
1- Faaliyet ve Proje Bilgileri.....	36
2- Performans Sonuçları Tablosu .....	37
<b>IV- KURUMSAL KABİLİYET ve KAPASİTENİN DEĞERLENDİRİLMESİ .....</b>	<b>37</b>
A- Üstünlükler .....	37
B- Zayıflıklar .....	37
C- Değerlendirme .....	38
<b>V- ÖNERİ VE TEDBİRLER.....</b>	<b>38</b>

## SUNUŞ

5018 sayılı Kamu Mali Yönetimi ve Kontrol Kanunu ile benimsenen yeni kamu mali yönetimi anlayışı; kamu kaynaklarının etkili, ekonomik ve verimli bir şekilde elde edilmesi, kullanımını, kaynakların stratejik önceliklere göre dağıtımını, hesap verebilirliği, malî saydamlığı, kamu malî yönetiminin yapısını ve işleyişini, tüm malî işlemlerin muhasebeleştirilmesini, raporlanmasını ve malî kontrolü öngörmektedir. Bu kapsamda; her yıl bütçe ile kendisine ödenek tahsis edilen harcama yetkilileri tarafından, idari sorumlulukları çerçevesinde, her yıl faaliyet raporu düzenleneceği söz konusu Kanununun 41 inci maddesinde hüküm altına alınmıştır.

Kuruluş amacı öğrencilerimizin sosyal, kültürel ve sportif etkinlik ihtiyaçlarını karşılayarak sosyal hayatlarını güçlendirmek, kişiliklerinin sağlıklı bir şekilde gelişmesine imkan verecek hizmetler sunmak, onları ruhsal ve bedensel sağlıklarına özen gösteren bireyler olmalarına katkı sunmak, birlikte düzenli ve disiplinli çalışma, dinlenme ve eğlenme alışkanlığı kazandırmayı amaçlayan Başkanlığımızın 2021 yılı faaliyetleri ile ilgili olarak, “Kamu İdarelerince Hazırlanacak Faaliyet Raporları Hakkında Yönetmeliğin” Birim

Faaliyet Raporu başlıklı 10 uncu maddesi gereği hazırlanan bu Faaliyet Raporu, Üniversitemiz öğrenci ve personeline yönelik olarak yapılan bu hizmetlerin daha verimli hale dönüştürülebilmesi için gelecek yıllarda ulaşılmak istenen amaçların, yapılması düşünülen faaliyetlerin bir plan ve program çerçevesinde gerçekleştirilebilmesine rehber olacaktır.

Saygılarımla,

Mustafa YILMAZ  
Sağlık, Kültür ve Spor Daire Başkan V.

## I. GENEL BİLGİLER:

Pamukkale Üniversitesi'nin daire başkanlıklarından biri olan Sağlık Kültür ve Spor Daire Başkanlığı; kalite bilinci ile katılımcılığı, etkinliği ve verimliliği esas alan, tüm paydaşlarına değer veren; çağdaş ve milli değerlere bağlı olarak, ulusal ve uluslararası standartlarda hizmeti sunmayı kendisine amaç edinerek, bu amaç doğrultusunda üniversitemiz öğrencilerinin dünya ölçeğinde düşünebilen, sosyal, rekabetçi, teknolojiye hâkim, yenilikçi, teorik ve pratik uygulama kabiliyetine ve takım ruhuna sahip öğrenciler olmasını hedeflemektedir.

### A. MİSYON VE VİZYON

**Misyon:** Başkanlığımızın misyonu; değişen dünyanın ihtiyaçlarına cevap veren, geniş açılı eğitim sistemini sunan üniversitemizin kalite ve değerlendirme kültürünü özümsemiş, eşit şartlarda ve düzenli olarak, öğrencilerimizin yeteneklerinin ve kişiliklerinin sağlıklı bir şekilde gelişmesine imkân verecek; beslenme, spor, kültür ve sosyal hizmetleri çağın gereklerine uygun olarak sunan bir organizasyon olmaktır.

**Vizyon:** Öğrencilerin Pamukkale Üniversitesini tercih etmelerinde etkin rol oynamak ve öğrencilerimizin her açıdan gelişimini ve ihtiyaçlarının karşılanmasını gerçekleştiren; kültür, sanat ve spor alanlarındaki üretimlerin iç ve dış paydaşlarının istifadesine sunan Türkiye'deki üniversitelerin Sağlık, Kültür ve Spor Daire Başkanlıkları arasında lider, yenilikçi ve referans bir idari birim olmaktır.

### B. YETKİ, GÖREV VE SORUMLULUKLAR

**Daire Yönetiminin Görevleri:** İş bölümü hakkında getirilen teklifleri inceleyerek, önerileri ile birlikte Rektörlüğe sunar, dairenin ihtiyacı olan kadro, araç ve gereçler ile faaliyet alanlarını ilgilendiren diğer konular hakkında Rektöre önerilerde bulunur, daireye Rektör tarafından havale edilen hizmetlerle ilgili işler hakkında görüş bildirir.

**Daire Başkanı ve Görevleri :** Daire Başkanı, üniversite yönetim kurulunun görüşü alınarak Rektör tarafından atanır.

Başkan; Dairenin yöneticisi ve temsilcisidir. Dairede çalışan bütün görevliler üzerinde genel yönetim, denetim, işbölümü yapma, çalışma düzeni kurma, yetiştirme, hizmet içi eğitimi sağlama yetkilerine sahiptir. Yetkilerini, Yönetim Kurulu ve Rektörlüğe karşı sorumlu olarak genel yönetim ilkelerine ve yönetmelik hükümlerine göre kullanır.

- a) Dairenin yıllık bütçe ve çalışma programı tasarisını hazırlar.
- b) Dairede görevlendirilecek kişilerin seçimlerini yaparak, ilgili yasa ve yönetmelik uyarınca atamalarının yapılmasını Genel Sekreterlik kanalıyla Rektörlüğe önerir.
- c) Dairenin verdiği hizmetlerin neler olduğunu uygun araçlardan yararlanarak bütün öğrencilere duyurulmasını, bu hizmetlerden olabildiğince öğrencinin yararlanabilmesini sağlar.
- d) Daire Başkanına, görevlerinde yardımcı olmak üzere başkan yardımcısı atanabilir.

## **Yasal Dayanak ve Sorumluluk Alanları:**

a) 2547 sayılı Yükseköğretim Kanunu,

### **Madde 46:**

i. Öğrenci sosyal tesisleri ile faaliyetlerinden elde edilen gelirler, yükseköğretim kurumlarınca önceki yıllarda basılan süreli ya da süresiz yayımlar ile elektronik ortamda veya internet ortamında sunulan ders materyallerinden elde edilen gelirler, öğrenci katkı payı olarak tahsil edilen gelirler ile diğer gelirler; en geç tahsil edildiği ayın sonuna kadar ilgili yükseköğretim kurumu hesabına yatırılır. Yatırılan bu tutarlar, yükseköğretim kurumu bütçesine öz gelir olarak kaydedilir. Kaydedilen bu tutarlar karşılığı olarak ilgili yükseköğretim kurumu bütçesinde öngörülen ödenekler, gelir gerçekleştirmelerine göre kullanılır. Kaydedilen ödenekler, başta öğrencilerin beslenme, barınma, sağlık, spor, kültür ve diğer sosyal hizmet giderleri olmak üzere, kalkınma planı ve programlarına uygun olarak yükseköğretim kurumunun cari, sermaye, transfer giderleri ile öğrencilerin kısmi zamanlı olarak geçici işlerde çalıştırılmasına ilişkin giderlerinde kullanılır.

k. Yüksek Öğrenim Kredi ve Yurtlar Kurumu tarafından burs verilenler veya burs alma şartlarını taşıyanlara öncelik verilmek suretiyle hizmetlerine ihtiyaç duyulan öğrenciler, öğrenim gördükleri yükseköğretim kurumlarındaki geçici işlerde kısmi zamanlı olarak çalıştırılabilir. Bu şekilde çalıştırılan öğrenciler, bu çalışmalarından dolayı işçi olarak kabul edilmez. Kısmi zamanlı olarak çalıştırılan öğrencilere bir saatlik çalışma karşılığı ödenecek ücret, 4857 sayılı İş Kanunu gereğince 16 yaşından büyük işçiler için belirlenmiş olan günlük brüt asgari ücretin dörtte birini geçmemek üzere, yükseköğretim kurumu yönetim kurulu tarafından belirlenir. Kısmi zamanlı çalışma karşılığı ücret ödenmesi, Yüksek Öğrenim Kredi ve Yurtlar Kurumu tarafından verilmekte olan burs veya öğrenim kredisinin kesilmesi veya aynı Kuruma ait yurtlardan yararlanma hakkının kaldırılması sonucunu doğurmaz. Kısmi zamanlı olarak öğrenci çalıştırılmasına ilişkin haftalık çalışma süreleri ile diğer usul ve esaslar Maliye Bakanlığının görüşü üzerine Yükseköğretim Kurulu tarafından belirlenir.

### **Madde 47 :**

a. (Değişik: 17/8/1983 - 2880/28 md.) Yükseköğretim kurumları, Yükseköğretim Kurulunun yapacağı plan ve programlar uyarınca, öğrencilerin beden ve ruh sağlığının korunması, barınma, beslenme, çalışma, dinlenme ve boş zamanlarını değerlendirme gibi sosyal ihtiyaçlarını karşılamak ve bu amaçla bütçe imkanları nispetinde okuma salonları, yataklı sağlık merkezleri, mediko - sosyal merkezleri, öğrenci kantin ve lokantaları açmak, toplantı, sinema ve tiyatro salonları, spor salon ve sahaları, kamp yerleri sağlamakla ve bunlardan öğrencilerin en iyi şekilde yararlanmaları için gerekli önlemleri almakla görevlidirler.

b. Üniversiteler rehberlik ve psikolojik danışma merkezleri kurar, öğrencilerin kişisel ve ailevi sorunlarını çözümlenmeye çalışır.

**b) Yükseköğretim Kurumları, Mediko-Sosyal Sağlık, Kültür ve Spor İşleri Dairesi Uygulama Yönetmeliği**

c) 5018 Sayılı Kamu Mali Yönetimi ve Kontrol Kanunu, 4734 Sayılı Kamu İhale Kanunu, 4735 Sayılı Kamu İhaleleri Sözleşmesi Kanunu, 657 Sayılı Devlet Memurları Kanunu.

Yukarıda belirtmiş olduğumuz yasal dayanaklar çerçevesinde Başkanlığımızda Üniversitemiz öğrencileri ve personeline yönelik Beslenme Hizmetleri, Sağlık Hizmetleri, Psikolojik Danışma ve Rehberlik Hizmetleri, Sosyal Hizmetler, Kültürel Hizmetler ve Spor Hizmetleri verilmektedir. Üniversitemizin öğrenci ve personelinin ve personelin bakmakla yükümlü oldukları birinci dereceden yakınlarının poliklinik ve birinci basamak sağlık hizmetleri kapsamında Mediko-Sosyal Merkezimizde hizmet verilmektedir.

## C. İDAREYE İLİŞKİN BİLGİLER

### 1. FİZİKSEL YAPI:

Başkanlığımız İdari Binası Kınıklı yerleşkesinde Rektörlük Binasının birinci katındadır. Mediko-Sosyal Merkezi ve Topluluk Çalışma Merkezi mevcuttur. Ayrıca, Kınıklı yerleşkesi Merkez Yemekhane, Morfoloji binasında ve Denizli Teknik Bilimler Meslek Yüksekokulu'nda yemek hizmeti vermektedir.

Sağlık Kültür ve Spor Daire Başkanlığı	Alan (m <sup>2</sup> )
İdari Ofisler	837
Öğrenci +Personel Yemekhane	3525,73
Ambar Alanları	483,53
Topluluk Çalışma Merkezi	1074,93
<b>TOPLAM</b>	<b>5921,19</b>

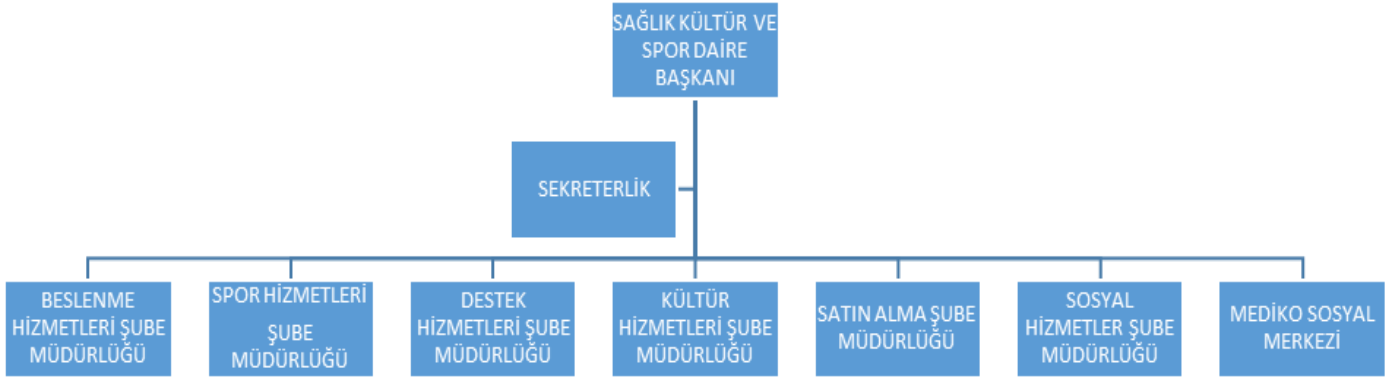
## 1.1- Taşınır Malzeme Listesi

**Tablo 1: Sağlık Kültür ve Spor Daire Başkanlığı Taşınır Malzeme Listesi**

Hesap Kodu	I. Düzey Kodu	II. Düzey	TAŞINIR MALZEME LİSTESİ DAYANIKLI TAŞINIRLAR	Ölçü Birimi	Miktar
253	01		Tesisler Grubu	Adet	96
253	02		Makineler ve Aletler Grubu	Adet	27
253	02	03	Atölye Makineleri ve Aletleri	Adet	5
253	02	04	İş Makineleri ve Aletleri	Adet	1
253	02	05	Güç Elektroniği ve Basıncılı Makineler ile Aletleri	Adet	20
253	02	09	Ayırma, Sınıflandırma Makineleri	Adet	1
253	03		Cihazlar ve Aletler Grubu	Adet	231
253	03	01	Yıkama, Temizleme ve Ütüleme Cihaz ve Araçları	Adet	37
253	03	02	Beslenme/Gıda ve Mutfak Cihaz ve Aletleri	Adet	162
253	03	04	Ölçüm, Tartı, Çizim Cihazları ve Aletleri	Adet	10
253	03	05	Tıbbi ve Biyolojik Amaçlı Kullanılan Cihazlar ve Aletler	Adet	17
253	03	06	Araştırma ve Üretim Amaçlı Cihazları ve Aletleri	Adet	4
253	03	07	Müzik Aletleri ve Aksesuarları	Adet	1
254			Taşıtlar Grubu	Adet	5
254	01	07	Motorsuz Kara Araçları	Adet	5
255	01		Döşeme ve Mefruşat Grubu	Adet	26
255	01	02	Temsil ve Tören Demirbaşları	Adet	15
255	01	05	Hastanede Kullanılan Demirbaş Niteliğindeki Taşınırlar	Adet	11
255	02		Büro Makineleri Grubu	Adet	302
255	02	01	Bilgisayarlar ve Sunucular	Adet	130
255	02	02	Bilgisayar Çevre Birimleri	Adet	66
255	02	03	Tekser ve Çoğaltma Makineleri	Adet	3
255	02	04	Haberleşme Cihazları	Adet	59
255	02	05	Ses, Görüntü ve Sunum Cihazları	Adet	23
255	02	99	Diğer Büro Makineleri ve Aletleri Grubu	Adet	21
255	03		Mobilyalar Grubu	Adet	3662
255	03	01	Büro Mobilyaları	Adet	637
255	03	02	Misafirhane, Konaklama ve Barınma Amaçlı Mobilyalar	Adet	22
255	03	03	Kafeterya ve Yemekhane Mobilyaları	Adet	3001
255	03	05	Seminer ve Sunum Amaçlı Ürünler	Adet	2
255	04		Beslenme/Gıda ve Mutfak Demirbaşları Grubu	Adet	487
255	04	01	Yemek Hazırlama Ekipmanları	Adet	487
255	10		Güvenlik, Kontrol ve Tedbir Amaçlı Demirbaşlar Grubu	Adet	42
255	10	02	Kontrol ve Güvenlik Sistemleri	Adet	1
255	10	03	Yangın Söndürme ve Tedbir Cihaz ve Araçları	Adet	41
255	99		Diğer Demirbaş Grubu	Adet	1
255	99	02	Seyyar Tanklar ve Tüpler	Adet	1

## 2- ÖRGÜT YAPISI

Sağlık Kültür ve Spor Daire Başkanlığı Organizasyon Şeması aşağıdaki tabloda görüldüğü gibidir.



### 3. BİLGİ VE TEKNOLOJİK KAYNAKLAR

Başkanlığımız çalışmalarında her personel bilgisayar ve internet imkanlarından yararlanmaktadır.

Satın Alma Hizmetleri ve Maaş İşlemleri KBS, EKAP, MYS ve SGK ile internet aracılığı ile yapılmaktadır.

Öğrenci Toplulukları ile ilgili el ilanı, broşür basımına olanak tanıyan ve baskı amaçlı da kullanılabilen renkli bir fotokopi cihazımız mevcuttur.

#### 3.1. Diğer Bilgi ve Teknolojik Kaynaklar

Cinsi	İdari Amaçlı (Adet)	Eğitim Amaçlı (Adet)	Araştırma Amaçlı (Adet)
Projeksiyon	3		
Fotokopi makinesi	3		
Fotoğraf makinesi	3		
Kameralar	24		
Televizyonlar	14		
Tarayıcılar	7		

#### 3.2- Bilgisayarlar

BİLGİSAYAR SAYILARI	
Türü	Adet
Masa üstü bilgisayar Sayısı	63
Taşınabilir bilgisayar Sayısı	6
<b>Toplam</b>	<b>69</b>

### 4. İNSAN KAYNAKLARI

Başkanlığımız bünyesinde görev yapmakta olan tüm personelimizin faaliyetlerini kapsayan hizmetlerin, en iyi şekilde yürütülmesi amacıyla bilgi ve becerilerini sürekli artırmayı amaçlamaktayız. Başkanlığımızda bir akademik personel, otuz altı idari personel, dört daimi işçi ve doksan üç sürekli işçi hizmet vermektedir.

#### 4.1- Sözleşmeli Akademik Personel

Sözleşmeli Akademik Personel Sayısı	
Öğretim Görevlisi:	1
Toplam:	1

#### 4.2- Akademik Personelin Yaş İtibariyle Dağılımı

Akademik Personelin Yaş İtibariyle Dağılımı						
	18-24 Yaş	25-29 Yaş	30-34 Yaş	35-39 Yaş	40-44 Yaş	45-49 Yaş
Kişi Sayısı						1
Yüzde						%100

#### 4.3- İdari Personelin Eğitim Durumu

İdari Personelin Eğitim Durumu					
	İlköğretim	Lise	Ön Lisans	Lisans	Y.L. ve Dokt.
Kişi Sayısı	3	6	8	14	5
Yüzde	%8,33	%16,66	%22,22	%38,88	%13,88

#### 4.4- İdari Personelin Hizmet Süreleri

İdari Personelin Hizmet Süresi						
	1 – 3 Yıl	4 – 6 Yıl	7 – 10 Yıl	11 – 15 Yıl	16 – 20 Yıl	21 - Üzeri
Kişi Sayısı	-	-	4	10	1	21
Yüzde	-	-	%11,11	%27,77	%2,77	%58,33

#### 4.5- İdari Personelin Yaş İtibariyle Dağılımı

İdari Personelin Yaş İtibariyle Dağılımı							
	18-24 Yaş	25-29 Yaş	30-34 Yaş	35-39 Yaş	40-44 Yaş	45-49 Yaş	50- Üzeri
<b>Kişi Sayısı</b>	-	-	-	1	8	9	18
<b>Yüzde</b>	-	-	-	<b>%2,77</b>	<b>%22,22</b>	<b>%25</b>	<b>%50</b>

#### 4.6- İşçiler

İşçiler (Çalıştıkları Pozisyonlara Göre)			
	Dolu	Boş	Toplam
Sürekli İşçiler	93	0	93
Vizeli Geçici İşçiler (adam/ay)			
Vizesiz işçiler (3 Aylık)			
.....			
<b>Toplam</b>	<b>93</b>	<b>0</b>	<b>93</b>

#### 4.7- Sürekli İşçilerin Hizmet Süreleri

Sürekli İşçilerin Hizmet Süresi						
	1 – 3 Yıl	4 – 6 Yıl	7 – 10 Yıl	11 – 15 Yıl	16 – 20 Yıl	21 - Üzeri
<b>Kişi Sayısı</b>		93				
<b>Yüzde</b>		<b>%100</b>				

#### 4.8- Sürekli İşçilerin Yaş İtibariyle Dağılımı

Sürekli İşçilerin Yaş İtibariyle Dağılımı					
23 yaş altı	23-30 Yaş	31-35 Yaş	36-40 Yaş	41-50 Yaş	51- Üzeri
-	7	12	17	49	8
-	<b>%7,52</b>	<b>%12,90</b>	<b>%18,27</b>	<b>%52,68</b>	<b>%8,60</b>

#### 4.9- Daimi İşçilerin Hizmet Süreleri

Daimi İşçilerin Hizmet Süresi						
	1 – 3 Yıl	4 – 6 Yıl	7 – 10 Yıl	11 – 15 Yıl	16 – 20 Yıl	21 - Üzeri
<b>Kişi Sayısı</b>	-	-			2	9
<b>Yüzde</b>	-	-			<b>%18,18</b>	<b>%81,81</b>

#### 4.10.Daimi İşçilerin Yaş İtibariyle Dağılımı

Daimi İşçilerin Yaş İtibariyle Dağılımı						
	23 yaş altı	23-30 Yaş	31-35 Yaş	36-40 Yaş	41-50 Yaş	51- Üzeri
<b>Kişi Sayısı</b>	-	-	-	-	6	5
<b>Yüzde</b>	-	-	-	-	<b>%54,54</b>	<b>%45,45</b>

#### 5. SUNULAN HİZMETLER :

##### BİRİMLER:

- 5.1. SATIN ALMA HİZMETLERİ ŞUBE MÜDÜRLÜĞÜ
- 5.2. SOSYAL HİZMETLER ŞUBE MÜDÜRLÜĞÜ
- 5.3. KÜLTÜR HİZMETLERİ ŞUBE MÜDÜRLÜĞÜ
- 5.4. BESLENME HİZMETLERİ ŞUBE MÜDÜRLÜĞÜ
- 5.5. DESTEK HİZMETLERİ ŞUBE MÜDÜRLÜĞÜ
- 5.6. SPOR HİZMETLERİ ŞUBE MÜDÜRLÜĞÜ
- 5.7. MEDİKO-SOSYAL MERKEZİ

## 5.1. SATINALMA HİZMETLERİ ŞUBE MÜDÜRLÜĞÜ

### 2021 YILI FAALİYETLERİ

Satınalma Birimi; Başkanlık faaliyetleri kapsamındaki ilgili birimlerin ( Kültür-Spor-Beslenme-Mediko-Destek Hizmetler) ihtiyaç duyduğu mal, malzeme ve hizmetler Kamu İhale Mevzuatına uygun olarak temin edilmektedir. Dairede bu konudaki iş ve işlemleri gerçekleştirmek üzere bir Şube Müdür Vekili ve iki personel görev yapmaktadır.

#### 1.1-Bütçe Giderleri

Tablo 2: Bütçe Giderleri Tablosu

	2021 BÜTÇE BAŞLANGIÇ ÖDENEĞİ	2021 GERÇEKLEŞME TOPLAMI	GERÇEK. ORANI
	YTL	YTL	%
BÜTÇE GİDERLERİ TOPLAMI			
01 - Personel Giderleri	14.056.000,00	10.846,904,38	77.17
02 - Sosyal Güvenlik Kurumlarına Devlet Primi Giderleri	3.149.000,00	2.007.785,04	63.76
03 - Mal ve Hizmet Alım Giderleri	5.253.000,00	2.466.310,83	46.95
05 - Cari Transferler			
06 - Sermaye Giderleri			

#### 1.2-Bütçe Gelirleri

Tablo 3: Bütçe Gelirleri Tablosu

	2021 BÜTÇE TAHMİNİ	2021 GERÇEKLEŞME TOPLAMI	GERÇEK. ORANI
	YTL	YTL	%
BÜTÇE GELİRLERİ TOPLAMI			
02 – Vergi Dışı Gelirler			
03 – Sermaye Gelirleri	6.087.000,00	5.029.098,63	82,62
04 – Alınan Bağış ve Yardımlar			
05 – Diğer Gelirler	16.371.000,00	10.614.904,40	64.84

31.12.2021 itibarı ile

Bütçe hedef ve gerçekleştirmeleri ile meydana gelen sapmaların nedenleri; 2021 yılı COVID-19 pandemisi nedeni ile yemek ve diğer gelirlerde azalma meydana gelmiştir.

## 5.2. SOSYAL HİZMETLER ŞUBE MÜDÜRLÜĞÜ

### 2021 YILI GENEL FAALİYET RAPORU

Sosyal Hizmetler Şube Müdürlüğü olarak görevimiz; Pamukkale Üniversitesinde öğrenim gören, başarılı ancak maddi imkanları yetersiz olan öğrencilerimizin lisans eğitimleri, ilgi ve yetenekleri doğrultusunda kısmi zamanlı öğrenci statüsünde çalıştırılarak iş disiplini ve sorumluluk duygusu kazandırılıp üretken bireyler olmaları amacıyla desteklenmeleri ve maddi imkanları yeterli olmayan başarılı öğrencilerimize yemek bursu verilmesi ile yemek ihtiyaçlarının karşılanmasında gerekli koordinasyonu sağlamak resmi işlemleri yapmaktır. Birimimiz kısmi zamanlı öğrencilerimizin ilan işlemlerini, birimlerle olan yazışmalarını, işe giriş işlemlerini, sigorta işlemlerini, maaş işlerini ve diğer tüm işlemlerini takip etmektedir. Yemek bursu ilanı ve işlemleri birimizce yapılmaktadır. Kısmi zamanlı öğrenci alımı ilanı sonrasında başvuru yapan öğrencilerimizin puanlamaları bilgisayarda sistem tarafından yapılarak, ilgili birimlere gönderilmiştir. Birimlerden gelen sonuçlar doğrultusunda öğrencilerimizin işe giriş işlemleri yapılmış olup, 2021 yılında 234 öğrencimiz Kısmi Zamanlı Öğrenci çalışma programı kapsamında çalışmıştır.

## 5.3. KÜLTÜR HİZMETLERİ ŞUBE MÜDÜRLÜĞÜ

Kültür Hizmetleri Şube Müdürlüğü bünyesinde toplam **174** adet topluluk ve bu topluluklara üye **17499** öğrencisi vardır. Topluluklarımıza sadece Pamukkale Üniversitesi öğrencileri üye olabilmektedir.

Topluluklarımız, bilgi şöleni (sempozyum), konferans, panel, söyleşi, sergi, eğitim seminerleri, tiyatro, turnuvalar ve konserler gibi etkinliklerde bulunmaktadırlar. Üniversitemiz öğrencilerinin üniversiteler arası sportif ve kültürel yarışmalara, topluluk faaliyetleri ve toplantılarına ilişkin ulusal ve uluslararası görevlendirilmelerinde yolluk, yevmiye ve konaklama vb. giderlerinin ödemeleri birimizce gerçekleştirilmektedir.

01.01.2021 – 31.12.2021 tarihleri arasında birimize bağlı topluluklarımızın faaliyetleri aşağıdaki tabloda gösterilmiştir.

### 5.3.1. Öğrenci Toplulukları

S.N	TOPLULUK ADI	ÜYE SAYISI
1	AKADEMİK GENÇLİK TOPLULUĞU	30
2	ARTI GELİŞİM TOPLULUĞU	103
3	ASTRONOMİ TOPLULUĞU	54
4	AVRASYA GENÇ GİRİŞİMCİLER TOPLULUĞU	9
5	BEYAZ BARETLİLER TOPLULUĞU	5

6	BİLİNÇLİ NESİL TOPLULUĞU	48
7	CAPOEİRA TOPLULUĞU	0
8	ÇAL MESLEK YÜKSEKOKULU SOSYAL VE KÜLTÜREL GENÇ DEĞİŞİM TOPLULUĞU	6
9	ÇEVRE MÜHENDİSLİĞİ TOPLULUĞU	13
10	DAMLA TOPLULUĞU	41
11	DEĞİŞİM VE GELİŞİM TOPLULUĞU	94
12	DÜNYA TÜRKÜLERİ TOPLULUĞU	0
13	ENERJİ TOPLULUĞU	38
14	E-SPOR TOPLULUĞU	138
15	GENÇ ARKADAŞ	0
16	GENÇ BİLGELER TOPLULUĞU	10
17	GENÇ EKONOMİSTLER TOPLULUĞU	34
18	GENÇ HİTAP TOPLULUĞU	6
19	GENÇ İZ TOPLULUĞU	5
20	GIDA MÜHENDİSLİĞİ ÖĞRENCİ TOPLULUĞU	39
21	GİRİŞİMCİLİK VE POLİTİKA TOPLULUĞU	38
22	HONAZ MYO SOSYAL KÜLTÜREL ETKİNLİKLER TOPLULUĞU	0
23	KALE MYO SOSYAL VE KÜLTÜREL ETKİNLİKLER TOPLULUĞU	14
24	KAMP VE DOĞADA YAŞAM TOPLULUĞU	139
25	KİŞİSEL HOBİLERİ GELİŞTİRME TOPLULUĞU	8
26	MAKİNE MÜHENDİSLİĞİ TOPLULUĞU ( MESA)	160
27	MEKATRONİK VE BİLİŞİM TOPLULUĞU	104
28	MÜHENDİSHANE ÖĞRENCİ TOPLULUĞU	11
29	MÜZAKERECİ DEMOKRASİ TOPLULUĞU	21
30	OKUL ÖNCESİ TOPLULUĞU	4
31	OSMANLI TÜRKÇESİ TOPLULUĞU	10

32	ÖZE YÜRÜYÜŞ TOPLULUĞU	18
33	PAMUKKALE GENÇLİK TOPLULUĞU	99
34	PAU FİKİR EKİMİ TOPLULUĞU	16
35	PAÜ ÇEKİRDEK TOPLULUĞU	0
36	PAÜ ÇOK SESLİ MÜZİK TOPLULUĞU	4
37	PAÜ DÜŞÜN DÜŞLE	0
38	PAÜ LÖSEV TOPLULUĞU	46
39	PAÜ SUALTI TOPLULUĞU	62
40	PAÜ TÜRK DÜNYASI YÖRÜK TÜRKMEN TOPLULUĞU	34
41	PAÜ TÜRKÇE TOPLULUĞU	24
42	PAÜ ULUSLARARASI ÖĞRENCİ TOPLULUĞU	131
43	POLİTİKA ARAŞTIRMA TOPLULUĞU	5
44	PSİKOLOJİ VE SANAT TOPLULUĞU	38
45	RENKLİ YARINLAR TOPLULUĞU	7
46	RİTİM TOPLULUĞU	0
47	RÖTUŞ EDEBİYAT VE SANAT TOPLULUĞU	24
48	SAĞLIK VE TOPLUM TOPLUĞU	12
49	SEYAHAT VE TURİZM TOPLULUĞU	62
50	SIFIR ATIK VE ÇEVRE TOPLULUĞU	35
51	STRATEJİK GÖRÜŞ TOPLULUĞU	12
52	TAVAS MYO SOSYAL KÜLTÜREL VE SANATSAL ETKİNLİKLER TOPLULUĞU	2
53	TEKNOMEK ARAŞTIRMA VE GELİŞTİRME TOPLULUĞU	71
54	TEO-SOFİA TOPLULUĞU	0
55	TIPTA İNSAN BİLİMLERİ TOPLULUĞU	60
56	TOPLUM GÖNÜLLÜLERİ TOPLULUĞU	192
57	TURİZM TOPLULUĞU	129

58	TÜRK DİL KÜLTÜR VE DÜŞÜNCE EVRENİ TOPLULUĞU	43
59	TÜRK EĞİTİM VAKFI ÖĞRENCİ TOPLULUĞU	20
60	TÜRK KÜLTÜRÜ TOPLULUĞU	19
61	TÜRK MÜZİĞİ TOPLULUĞU	13
62	TÜRKİYE-YEMEN KÜLTÜR VE DAYANIŞMA TOPLULUĞU	14
63	ULTRASLAN UNİ PAMUKKALE TOPLULUĞU	0
64	ULUSLARARASI EĞİTİMCİLER TOPLULUĞU	5
65	ÜNİVERSİTE SANAYİ İŞBİRLİĞİ TOPLULUĞU	42
66	ÜNİVERSİTELİ AKTİF GENÇLİK TOPLULUĞU	35
67	VİZYONER GİRİŞİMCİLER TOPLULUĞU	9
68	YENİLİKÇİ DÜŞÜNCE VE FARKINDALIK TOPLULUĞU	58
69	YER BİLİMLERİ TOPLULUĞU	41
70	3-2-1 KAYIT FİLM VE SİNEMA TOPLULUĞU	109
71	ACIPAYAM MYO SOSYAL VE KÜLTÜREL ETKİNLİKLER TOPLULUĞU	17
72	ARAŞTIRMA VE GELİŞTİRME TOPLULUĞU ( IEEE )	528
73	ATATÜRKÇÜ DÜŞÜNCE TOPLULUĞU	278
74	AVRUPA TIP ÖĞRENCİLERİ TOPLULUĞU	18
75	BAHÇE BİTKİLERİ TOPLULUĞU	59
76	BATI EDEBİYATLARI VE SANAT TOPLULUĞU	174
77	BATI MÜZİKLERİ TOPLULUĞU	207
78	BEKİLLİ MESLEK YÜKSEKOKULU SOSYAL VE KÜLTÜREL ETKİNLİKLER TOPLULUĞU	15
79	BİLİM KURGU VE FANTASTİK TOPLULUĞU	208
80	BİYOMEDİKAL TEKNOLOJİLERİ VE SAĞLIK BİLİMLERİ TOPLULUĞU	125
81	BULDAN MYO SOSYAL VE KÜLTÜREL ETKİNLİKLER TOPLULUĞU	33
82	ÇALIŞMA EKONOMİSİ TOPLULUĞU	42
83	ÇİVRİL ATASAY KAMER MYO SOSYAL VE KÜLTÜREL ETKİNLİKLER TOPLULUĞU	15

84	DANS TOPLULUĐU	636
85	DIŐ HEKİMLİĐİ ÖĐRENCİ TOPLULUĐU	70
86	DOĐA SPORLARI TOPLULUĐU	686
87	DOĐA VE MATEMATİK TOPLULUĐU	158
88	DOĐA VE YAŐAM TOPLULUĐU	107
89	DÜŐLERDEN GÜLÜŐLERE	43
90	EDEBİ DÜŐÜNCE TOPLULUĐU	52
91	ENDÜSTRİ MÜHENDİSLİĐİ TOPLULUĐU	130
92	ENDÜSTRİYEL GELİŐİM TOPLULUĐU	87
93	ERASMUS ÖĐRENCİ TOPLULUĐU	226
94	FARMAKODİNAMİK ÖĐRENCİ TOPLULUĐU	52
95	FENİX BİYOMEDİKAL BİLİMLER ÖĐRENCİ TOPLULUĐU	305
96	FİNALLERDEN SONRA TOPLULUĐU	15
97	FOTOĐRAF TOPLULUĐU	286
98	GASTRONOMİ TOPLULUĐU	301
99	GENÇ EĐİTİMCİLER TOPLULUĐU	205
100	GENÇ KIZILAY TOPLULUĐU	459
101	GENÇ LİDERLER TOPLULUĐU	571
102	GENÇ NİDA TOPLULUĐU	22
103	GENÇ TEMA TOPLULUĐU	464
104	GENÇ YEŐİLAY TOPLULUĐU	232
105	HEMŐİRELİKTE BİRLİK VE FARKINDALIK TOPLULUĐU	15
106	HİP-HOP KÜLTÜRÜ TOPLULUĐU	42
107	HUKUK TOPLULUĐU	136
108	İLETİŐİM TOPLULUĐU	131
109	İNNOVASYON VE GELİŐİM TOPLULUĐU	15

110	İNSAN HAK VE HÜRRİYETLERİ TOPLULUĞU	86
111	İNSANİ DÜŞÜNCE TOPLULUĞU	28
112	İNŞAAT TOPLULUĞU	31
113	İŞLETME TOPLULUĞU	91
114	KADIN VE DEMOKRASİ TOPLULUĞU	138
115	KARDEŞ ÜLKELER TOPLULUĞU	115
116	KARİYER YOLCULARI TOPLULUĞU	262
117	KATRE-İ FİKİR	42
118	KİMYA MÜHENDİSLİĞİ TOPLULUĞU	110
119	KUBBE FİKİR VE SANAT TOPLULUĞU	69
120	KÜLTÜR BİLİM VE TEKNİK TOPLULUĞU	16
121	KÜLTÜR VARLIKLARINI KORUMA VE ONARIM TOPLULUĞU	87
122	KÜLTÜREL MİRAS TOPLULUĞU	19
123	MALİYE TOPLULUĞU	103
124	MESLEKİ VE KARİYER TOPLULUĞU	229
125	MİMARLIK VE TASARIM TOPLULUĞU	190
126	MOTOSİKLET SPORLARI TOPLULUĞU	176
127	OTOMOTİV TEKNOLOJİLERİ TOPLULUĞU	249
128	OYUNBOZAN SANAT TOPLULUĞU	289
129	ÖZEL EĞİTİM TOPLULUĞU	120
130	PAMUKKALE TIP ÖĞRENCİLERİ BİRLİĞİ TOPLULUĞU	24
131	PAMUKKALE UNIBJK	15
132	PAÜ AFRİKALI ÖĞRENCİLER TOPLULUĞU	60
133	PAÜ AKUT ÖĞRENCİ TOPLULUĞU	143
134	PAÜ AŞÇILAR VE PASTACILAR TOPLULUĞU	204
135	PAÜ ENGELSİZ YARINLAR TOPLULUĞU	73

136	PAÜ FİZİYOTERAPİ TOPLULUĞU	156
137	PAÜ GÜZEL SANATLAR TOPLULUĞU	349
138	PAÜ HALK OYUNLARI TOPLULUĞU	45
139	PAÜ HAVACILIK TOPLULUĞU	409
140	PAÜ HAYVANLARI ANLAMA TOPLULUĞU (PAU HAYAT)	169
141	PAÜ İNSANİ ACİL YARDIM TOPLULUĞU	37
142	PAÜ KORUMALI FUTBOL TOPLULUĞU	68
143	PAÜ ÖZGÜN PROGRAMCILAR VE TEKNOLOJİ MERAKLILARI TOPLULUĞU	55
144	PAÜ SİBER TOPLULUĞU	181
145	PAÜ SURİYELİ ÖĞRENCİLER BİRLİĞİ TOPLULUĞU	56
146	PAÜ YATIRIM TOPLULUĞU	143
147	PAÜ YENİLER TOPLULUĞU	92
148	PSİKOLOJİK DANIŞMANLIK VE REHBERLİK TOPLULUĞU	173
149	REKREASYON TOPLULUĞU	15
150	ROCK TOPLULUĞU	277
151	ROTA Z TOPLULUĞU	110
152	SAHNE SANATLARI TOPLULUĞU	111
153	SANAT VE KÜLTÜR TARİHİ TOPLULUĞU	84
154	SARAYKÖY MESLEK YÜKSEKOKULU SOSYO-KÜLTÜREL ETKİNLİKLER TOPLULUĞU	43
155	SATRAH VE ZEKA TOPLULUĞU	251
156	SINIF ÖĞRETMENLİĞİ TOPLULUĞU	48
157	SOSYAL BİLGİLER TOPLULUĞU	67
158	SOSYOLOJİ TOPLULUĞU	29
159	SPOR YÖNETİMİ VE ORGANİZASYONU TOPLULUĞU	36
160	ŞİİR TOPLULUĞU	72
161	TABİB-ÜL CURCUNA	15

162	TARİH TOPLULUĞU	76
163	TASARIM TOPLULUĞU	174
164	TİCARET VE FİNANSMAN TOPLULUĞU	263
165	TİYATRO TOPLULUĞU	444
166	TURİST REHBERLERİ TOPLULUĞU	182
167	TÜRK DÜNYASI ARAŞTIRMALARI TOPLULUĞU	26
168	TÜRK HALK MÜZİĞİ TOPLULUĞU	156
169	TÜRK YURLARI KÜLTÜR VE SANAT TOPLULUĞU	136
170	ULU ÇINARLARLA BİRLİKTEYİM TOPLULUĞU	15
171	UNI-GG DENİZLİ GURBETÇİ GENÇLER TOPLULUĞU	15
172	ÜNİFEB PAMUKKALE TOPLULUĞU	15
173	YENİ UFUKLAR TOPLULUĞU	23
174	YÖNETİM BİLİŞİM TOPLULUĞU	76

## 2021 YILI ÖĞRENCİ TOPLULUKLARI FAALİYET LİSTESİ

### ETKİNLİK LİSTESİ

**Başlangıç Tarihi: 01.01.2021**  
**Bitiş Tarihi : 31.12. 2021**

**18.01.2022**

	TOPLULUK ADI	TOPLULUK DURUMU	BAŞLANGIÇ TARİHİ	BİTİŞ TARİHİ	ETKİNLİK TÜRÜ	ETKİNLİK ADI	ETKİNLİK YERİ	KATILIMCI SAYISI
1	FARMAKODİNAMİK ÖĞRENCİ TOPLULUĞU	Aktif	02.01.2021 12:00	09.01.2021 12:00	PANEL	FARMA KARIYER GÜNLERİ	PAMUKKALE ÜNİVERSİTESİ	40
2	FENİX BİYOMEDİKAL BİLİMLER ÖĞRENCİ TOPLULUĞU	Aktif	02.01.2021 02:00	02.01.2021 05:00	KONFERANS	DOÇ.DR.UĞUR YILMAZ İLE GÖZ HASTALIKLARI VE TEDAVİLERİNDE BİYOMEDİKAL MÜHENDİSLİĞİNİN YERİ	PAMUKKALE ÜNİVERSİTESİ	96
3	PAÜ AFRİKALI ÖĞRENCİLER TOPLULUĞU	Aktif	02.01.2021 02:00	02.01.2021 04:00	KONFERANS	2. ASAD TED TALK	ÖĞRENCİ TOPLULUKLARI ÇALIŞMA MERKEZİ	
4	ÖZEL EĞİTİM TOPLULUĞU	Aktif	02.01.2021 07:00	02.01.2021 10:00	SEMINER	ÖZEL EĞİTİMDE DİL VE KONUSMA TERAPİSTİNİN	PAMUKKALE ÜNİVERSİTESİ	

						YERİ		
5	ÇALIŞMA EKONOMİSİ TOPLULUĞU	Aktif	02.01.2021 08:00	02.01.2021 10:00	KONFERANS	ÇALIŞMA EKONOMİSTLERİ NEREDE?	PAMUKKALE ÜNİVERSİTESİ	
6	İŞLETME TOPLULUĞU	Aktif	04.01.2021 02:00	04.01.2021 03:00	KONFERANS	O GELECEK BURAYA GELECEK	PAMUKKALE ÜNİVERSİTESİ	
7	PSİKOLOJİK DANIŞMANLIK VE REHBERLİK TOPLULUĞU	Aktif	07.01.2021 08:00	07.01.2021 11:00	KONFERANS	SPOR PSİKOLOJİSİ	PAMUKKALE ÜNİVERSİTESİ	
8	FENİX BİYOMEDİKAL BİLİMLER ÖĞRENCİ TOPLULUĞU	Aktif	09.01.2021 03:00	09.01.2021 05:00	KONFERANS	MAR-SUN EĞİTİMİ 1	PAMUKKALE ÜNİVERSİTESİ	70
9	KİMYA MÜHENDİSLİĞİ TOPLULUĞU	Aktif	10.01.2021 12:00	10.01.2021 07:00	KONFERANS	GÜNDEM ( DEPREM ÖZEL )	PAMUKKALE ÜNİVERSİTESİ	
10	İNŞAAT TOPLULUĞU	Aktif	10.01.2021 03:00	10.01.2021 07:00	SEMİNER	DEPREMDE İNŞAAT MÜHENDİSİ	PAMUKKALE ÜNİVERSİTESİ	
11	İNŞAAT TOPLULUĞU	Aktif	10.01.2021 04:00	10.01.2021 06:00	SEMİNER	SANAT YAPILARI	PAMUKKALE ÜNİVERSİTESİ	
12	PAÜ AFRİKALI ÖĞRENCİLER TOPLULUĞU	Aktif	17.04.2021 12:00	19.06.2021 12:00	SOSYAL SORUMLULUK PROJELERİ	ENGLISH SPEAKING CLUB	PAMUKKALE ÜNİVERSİTESİ	
13	KÜLTÜR VARLIKLARINI KORUMA VE ONARIM TOPLULUĞU	Aktif	05.05.2021 08:00	05.05.2021 09:00	KONFERANS	TARİHİ MALZEMELERİN DEĞERLENDİRİLMESİNDE ARKEOMETRİK BAKIŞ.	ONLİNE	
14	DOĞA VE MATEMATİK TOPLULUĞU	Aktif	06.05.2021 03:00	06.05.2021 04:00	KONFERANS	ROBOTİK KODLAMA	ONLİNE	26
15	MAKİNE MÜHENDİSLİĞİ TOPLULUĞU ( MESA)	Pasif	18.06.2021 12:00	21.06.2021 12:00	SEMİNER	ESKİŞEHİR ENDÜSTRİ FUARI	ESKİŞEHİR	
16	KADIN VE DEMOKRASİ TOPLULUĞU	Aktif	14.10.2021 12:00	14.10.2021 12:00	SERĞİ	LOKMA İKRAMI	YEMEKHANE	
17	PAÜ AFRİKALI ÖĞRENCİLER TOPLULUĞU	Aktif	16.10.2021 02:00	01.01.2022 04:00	WORKSHOP EĞİTİMİ	ENGLISH SPEAKING CLUB	ÖĞRENCİ TOPLULUKLARI ÇALIŞMA MERKEZİ	
18	PAÜ HAVACILIK TOPLULUĞU	Aktif	20.10.2021 12:00	23.01.2022 12:00	WORKSHOP EĞİTİMİ	MODEL UÇAK BAŞLANGIÇ EĞİTİMİ	ÖĞRENCİ TOPLULUKLARI ÇALIŞMA MERKEZİ	
19	MOTOSİKLET SPORLARI TOPLULUĞU	Aktif	20.10.2021 05:00	20.10.2021 06:00	GÖSTERİ	MOTOSİKLET TURU (AMATÖR SPOR HAFTASI)	PAMUKKALE ÜNİVERSİTESİ	
20	PAÜ GÜZEL SANATLAR TOPLULUĞU	Aktif	22.10.2021 12:00	10.06.2022 12:00	SOSYAL SORUMLULUK PROJELERİ	RESİM KURSU	EĞİTİM FAKULTESİ A/BLOK ZEMİN KAT 30 NOLU DERSLİK	
21	PAÜ HAVACILIK TOPLULUĞU	Aktif	22.10.2021 07:00	16.01.2022 01:00	WORKSHOP EĞİTİMİ	R/C MODEL UÇAK UÇUŞ	PAMUKKALE ÜNİVERSİTESİ	
22	PAÜ GÜZEL SANATLAR TOPLULUĞU	Aktif	23.10.2021 09:00	23.10.2021 04:00	SOSYAL SORUMLULUK PROJELERİ	HAYATA RENK VER 12	GAZİ İLKOKULU-SARAYKÖY	
23	OYUNBOZAN SANAT TOPLULUĞU	Aktif	23.10.2021 05:00	14.05.2022 07:00	GÖSTERİ	KARAKALEM ÇİZİM ATÖLYESİ	ÖĞRENCİ TOPLULUKLARI ÇALIŞMA MERKEZİ	
24	PAÜ AFRİKALI ÖĞRENCİLER TOPLULUĞU	Aktif	23.10.2021 06:00	24.10.2021 09:00	TURNUVA	FUTBOL TURNUVA	PAMUKKALE ÜNİVERSİTESİ	
25	OYUNBOZAN SANAT TOPLULUĞU	Aktif	23.10.2021 07:00	14.05.2022 07:00	GÖSTERİ	EDEBİYAT VE ŞİİR ATÖLYESİ	ÖĞRENCİ İŞLERİ KAFE	
26	OYUNBOZAN SANAT TOPLULUĞU	Aktif	23.10.2021 07:00	14.05.2022 07:00	SOSYAL SORUMLULUK PROJELERİ	İŞARET DİLİ ATÖLYESİ	ÖĞRENCİ TOPLULUKLARI ÇALIŞMA MERKEZİ	
27	OYUNBOZAN SANAT TOPLULUĞU	Aktif	23.10.2021 07:00	14.05.2022 07:00	FİLM GÖSTERİMİ	SİNEMA ATÖLYESİ	ÖĞRENCİ TOPLULUKLARI ÇALIŞMA MERKEZİ	
28	OYUNBOZAN SANAT TOPLULUĞU	Aktif	23.10.2021 07:00	14.05.2022 07:00	GÖSTERİ	TİYATRO ATÖLYESİ	ÖĞRENCİ TOPLULUKLARI ÇALIŞMA MERKEZİ	

29	OTOMOTİV TEKNOLOJİLERİ TOPLULUĞU	Aktif	26.10.2021 02:00	26.10.2021 05:00	SEMİNER	İNOVASYON VE KARIYER PLANLAMA	TEKNOLOJİ FAKÜLTESİ KONFERANS SALONU	30
30	SOSYOLOJİ TOPLULUĞU	Aktif	26.10.2021 03:00	26.10.2021 05:00	KONFERANS	PANDEMİ SÜRECİNDE DOSTLUKLAR	PAMUKKALE ÜNİVERSİTESİ	
31	TİCARET VE FİNANSMAN TOPLULUĞU	Aktif	27.10.2021 12:00	27.10.2021 03:00	KONFERANS	ATÖLYE ÇALIŞMASI - 10	PAMUKKALE ÜNİVERSİTESİ	
32	DOĞA VE MATEMATİK TOPLULUĞU	Aktif	27.10.2021 02:00	27.10.2021 03:00	KONFERANS	GÜNLÜK HAYATTA TOPOLOJİ BİLİMİNİN KULLANIMI	ONLİNE	29
33	SOSYOLOJİ TOPLULUĞU	Aktif	27.10.2021 08:00	27.10.2021 10:00	KONFERANS	MÜZİK KÜLTÜRÜ	ÖĞRENCİ TOPLULUKLARI ÇALIŞMA MERKEZİ	
34	SOSYAL BİLGİLER TOPLULUĞU	Aktif	28.10.2021 11:00	28.10.2021 12:00	GÖSTERİ	CUMHURİYET VALSİ	EĞİTİM FAKÜLTESİ FUAYE ALANI	
35	TİCARET VE FİNANSMAN TOPLULUĞU	Aktif	28.10.2021 02:00	28.10.2021 06:00	KONFERANS	ATÖLYE ÇALIŞMASI - 11	PAMUKKALE ÜNİVERSİTESİ	
36	ATATÜRKÇÜ DÜŞÜNCE TOPLULUĞU	Aktif	28.10.2021 11:00	30.10.2021 09:00	GEZİ	29 EKİM'DE ANITKABİR'E	ANKARA	
37	KARIYER YOLCULARI TOPLULUĞU	Aktif	29.10.2021 10:00	29.10.2021 01:00	GÖSTERİ	CUMHURİYET BAYRAMI	ACIPAYAM KUYUCAK İLKÖĞRETİM OKULU	65
38	AVRUPA TIP ÖĞRENCİLERİ TOPLULUĞU	Aktif	30.10.2021 09:00	30.10.2021 07:00	SEMİNER	ULUSAL AVRUPA ENTEGRASYONU VE KÜLTÜR TOPLANTISI	PAMUKKALE ÜNİVERSİTESİ	
39	DOĞA SPORLARI TOPLULUĞU	Aktif	31.10.2021 09:00	31.10.2021 03:00	DOĞA YÜRÜYÜŞÜ	ÇAMLIK DOĞA YÜRÜYÜŞÜ	ÇAMLIK- DENİZLİ	
40	ROCK TOPLULUĞU	Aktif	31.10.2021 01:00	31.10.2021 05:00	WORKSHOP EĞİTİMİ	ELEKTRO GİTAR WORKSHOP VOL. 1	ÖĞRENCİ TOPLULUKLARI ÇALIŞMA MERKEZİ	
41	DÜŞLERDEN GÜLÜŞLERE	Aktif	05.11.2021 12:00	06.11.2021 12:00	SOSYAL SORUMLULUK PROJELERİ	MASKELİ GÜLÜŞLER 2	TIP FAKÜLTESİ KONFERANS SALONU	
42	PAMUKKALE TIP ÖĞRENCİLERİ BİRLİĞİ TOPLULUĞU	Aktif	05.11.2021 01:00	05.11.2021 04:00	SOSYAL SORUMLULUK PROJELERİ	MEME KANSERİ FARKINDALIĞI	CANDOĞAN PARKI	
43	PSİKOLOJİK DANIŞMANLIK VE REHBERLİK TOPLULUĞU	Aktif	05.11.2021 02:00	05.11.2021 04:00	FİLM GÖSTERİMİ	12 ÖFKELİ ADAM FİLM GÖSTERİMİ VE YORUMLANMASI	FEN EDEBİYAT FAKÜLTESİ PROF. DR. İSMAIL ÇETİŞLİ KONFERANS SALONU	
44	BİLİM KURGU VE FANTASTİK TOPLULUĞU	Aktif	06.11.2021 05:00	06.11.2021 08:00	PANEL	GEEK GÜNÜ ETKİNLİĞİ	PAMUKKALE ÜNİVERSİTESİ	
45	İŞLETME TOPLULUĞU	Aktif	07.11.2021 12:00	08.11.2021 12:00	SOSYAL SORUMLULUK PROJELERİ	2-8 KASIM LÖSEMİ HAFTASI ETKİNLİĞİ	İZMİR	
46	FENİX BİYOMEDİKAL BİLİMLER ÖĞRENCİ TOPLULUĞU	Aktif	08.11.2021 02:00	08.11.2021 05:00	SEMİNER	ADLI TIP İÇİN YENİLİKÇİ BİR BİYOMEDİKAL YAKLAŞIM	TEKNOLOJİ FAKÜLTESİ A0401-03 NOLU SINIF	40
47	FİNALLERDEN SONRA TOPLULUĞU	Aktif	09.11.2021 12:00	09.11.2021 03:00	KONFERANS	KARIYER SOHBETLERİ	ONLİNE	
48	ÖZEL EĞİTİM TOPLULUĞU	Aktif	11.11.2021 12:00	25.06.2022 12:00	SOSYAL SORUMLULUK PROJELERİ	SESİMLE SENİNLEYİM	PAMUKKALE ÜNİVERSİTESİ	
49	GENÇ LİDERLER TOPLULUĞU	Aktif	11.11.2021 02:00	11.11.2021 05:00	KONFERANS	KİŞİSEL GELİŞİM VE NLP	İKTİSADİ VE İDARİ BİLİMLER FAKÜLTESİ KONFERANS SALONU	
50	PAÜ YENİLER TOPLULUĞU	Aktif	11.11.2021 08:00	11.11.2021 11:00	SEMİNER	KARIYER VE GİRİŞİMCİLİK-1	CEVAT AKŞİT ÖĞRENCİ YURDU	
51	PAÜ YENİLER TOPLULUĞU	Aktif	13.11.2021 11:00	13.11.2021 01:00	SEMİNER	SÖYLEŞİ	ÇAMLIK- DENİZLİ	50
52	MALİYE TOPLULUĞU	Aktif	14.11.2021 03:00	14.11.2021 05:00	KONFERANS	PANDEMİ DÖNEMİNDE UZAKTAN ÇALIŞMANIN VE EKONOMİK SORUNLARIN RUH SAĞLIĞINA ETKİSİ	ONLİNE	

53	PAÜ YENİLER TOPLULUĞU	Aktif	15.11.2021 08:00	21.11.2021 11:00	SEMİNER	KARİYER VE GİRİŞİMCİLİK-2	CEVAT AKŞİT ÖĞRENCİ YURDU	65
54	ÇALIŞMA EKONOMİSİ TOPLULUĞU	Aktif	17.11.2021 07:00	17.11.2021 11:00	KONFERANS	BÖLÜM SÖYLEŞİLERİ 1	ONLINE	
55	HUKUK TOPLULUĞU	Aktif	18.11.2021 02:00	18.11.2021 05:00	KONFERANS	HAKİM, SAVCI VE KAYMAKAMLIK MESLEKLERİNE HAZIRLIKTA YOL HARİTASI PROJESİ	PAMUKKALE ÜNİVERSİTESİ	160
56	ÇALIŞMA EKONOMİSİ TOPLULUĞU	Aktif	18.11.2021 07:00	18.11.2021 10:00	GÖSTERİ	ENAYİ HESABI TİYATRO OYUNU	PROF. DR. HÜSEYİN YILMAZ KONGRE VE KÜLTÜR MERKEZİ	
57	DOĞA VE YAŞAM TOPLULUĞU	Aktif	19.11.2021 12:00	19.11.2021 11:00	SOSYAL SORUMLULUK PROJELERİ	BURSA AFADEM SİMÜLASYON MERKEZİNDE AFET UYGULAMA EĞİTİMİ	BURSA	
58	GASTRONOMİ TOPLULUĞU	Aktif	19.11.2021 03:00	19.11.2021 06:00	WORKSHOP EĞİTİMİ	KAHVE WORKSHOPU	PAMUKKALE ÜNİVERSİTESİ	
59	KUBBE FİKİR VE SANAT TOPLULUĞU	Aktif	19.11.2021 10:00	21.11.2021 06:00	GEZİ	BURSA'YA GELİN DÜNYAYI GEZİN!	BURSA	
60	DOĞA SPORLARI TOPLULUĞU	Aktif	21.11.2021 09:00	21.11.2021 04:00	DOĞA YÜRÜYÜŞÜ	KARATAŞ DOĞA YÜRÜYÜŞÜ	KARATAŞ- DENİZLİ	
61	PAÜ YENİLER TOPLULUĞU	Aktif	22.11.2021 08:00	28.11.2021 11:00	SEMİNER	KARİYER VE GİRİŞİMCİLİK-3	CEVAT AKŞİT ÖĞRENCİ YURDU	290
62	OYUNBOZAN SANAT TOPLULUĞU	Aktif	25.11.2021 02:00	25.11.2021 11:00	DİNLETİ	SARI TABURE AKUSTİK GECESİ	PROF. DR. HÜSEYİN YILMAZ KONGRE VE KÜLTÜR MERKEZİ	
63	SOSYOLOJİ TOPLULUĞU	Aktif	25.11.2021 02:00	25.11.2021 05:00	KONFERANS	PANDEMİNİN PSİKOLOJİK YANSIMASI	FEN EDEBİYAT FAKÜLTESİ PROF. DR. İSMAIL ÇETİŞLİ KONFERANS SALONU	
64	SARAYKÖY MESLEK YÜKSEKOKULU SOSYO-KÜLTÜREL ETKİNLİKLER TOPLULUĞU	Aktif	26.11.2021 11:00	26.11.2021 01:00	GÖSTERİ	MEHMET AKİF ERSOY'U ANMA GÖSTERİSİ	SARAYKÖY	40
65	KADIN VE DEMOKRASİ TOPLULUĞU	Aktif	26.11.2021 02:00	26.11.2021 05:00	SEMİNER	ŞEHİRİMİZİ TANIYALIM	KADIN VE DEMOKRASİ DERNEĞİ (KADEM)	
66	DİŞ HEKİMLİĞİ ÖĞRENCİ TOPLULUĞU	Aktif	26.11.2021 06:00	26.11.2021 11:00	DİNLETİ	PAÜ GELENEKSEL DİŞ HEKİMLERİ GECESİ	PAMUKKALE İLÇESİ	
67	SARAYKÖY MESLEK YÜKSEKOKULU SOSYO-KÜLTÜREL ETKİNLİKLER TOPLULUĞU	Aktif	27.11.2021 09:00	27.11.2021 06:00	GEZİ	HİSARKÖY GEZİSİ	SARAYKÖY	19
68	PAÜ YENİLER TOPLULUĞU	Aktif	27.11.2021 10:00	07.01.2022 12:00	KONFERANS	HADİS TAHLİLİ	TÜRKİYE GENÇLİK VAKFI DENİZLİ İL TEMSİLCİLİĞİ	70
69	HEMŞİRELİKTE BİRLİK VE FARKINDALIK TOPLULUĞU	Aktif	27.11.2021 11:00	27.11.2021 07:00	SOSYAL SORUMLULUK PROJELERİ	DÜNYA DİYABET GÜNÜ	FORUM ÇAMLIK AVM	
70	MESLEKİ VE KARİYER TOPLULUĞU	Aktif	28.11.2021 12:00	29.11.2021 12:00	TURNUVA	OYUN ARKADAŞIM OLUR MUSUN?	ÇAMLIK- DENİZLİ	70
71	HEMŞİRELİKTE BİRLİK VE FARKINDALIK TOPLULUĞU	Aktif	28.11.2021 12:00	28.11.2021 05:00	SOSYAL SORUMLULUK PROJELERİ	DÜNYA AKCİĞER KANSERİ GÜNÜ	PAMUKKALE ÜNİVERSİTESİ	
72	PAÜ YENİLER TOPLULUĞU	Aktif	29.11.2021 08:00	05.12.2021 11:00	SEMİNER	KARİYER VE GİRİŞİMCİLİK-4	CEVAT AKŞİT ÖĞRENCİ YURDU	220
73	PAÜ GÜZEL SANATLAR TOPLULUĞU	Aktif	30.11.2021 12:00	15.01.2022 12:00	WORKSHOP EĞİTİMİ	DRAMA	GENÇLİK MERKEZİ	
74	BİYOMEDİKAL TEKNOLOJİLERİ VE SAĞLIK BİLİMLERİ TOPLULUĞU	Aktif	30.11.2021 10:00	30.11.2021 05:00	SOSYAL SORUMLULUK PROJELERİ	BİR FIKRİMİZ VAR	GENÇLİK MERKEZİ	

75	MESLEKİ VE KARIYER TOPLULUĞU	Aktif	30.11.2021 10:00	30.11.2021 05:00	SOSYAL SORUMLULUK PROJELERİ	BİR FIKRİMİZ VAR	GENÇLİK MERKEZİ	20
76	PAÜ GÜZEL SANATLAR TOPLULUĞU	Aktif	30.11.2021 10:00	30.11.2021 05:00	SOSYAL SORUMLULUK PROJELERİ	BİR FIKRİMİZ VAR	GENÇLİK MERKEZİ	
77	ENDÜSTRİ MÜHENDİSLİĞİ TOPLULUĞU	Aktif	30.11.2021 01:00	30.11.2021 04:00	GEZİ	TEKNİK GEZİ	DEBAK	
78	ÇALIŞMA EKONOMİSİ TOPLULUĞU	Aktif	30.11.2021 07:00	30.11.2021 10:00	KONFERANS	+BİRİ İNGİLİZCE Mİ DEDİ? - EEEEEET + İNGİLİZCEDEN KORKUYOR MUSUNUZ? - EVETT + KORKMANIZA GEREK YOK, HALLETTİK BİLE!	ONLINE	
79	SOSYAL BİLGİLER TOPLULUĞU	Aktif	01.12.2021 06:00	01.12.2021 10:00	FİLM GÖSTERİMİ	BİR PERDE BİR SAYFA	İNO GAR DENİZLİ	
80	ENDÜSTRİ MÜHENDİSLİĞİ TOPLULUĞU	Aktif	02.12.2021 09:00	02.12.2021 01:00	GEZİ	TEKNİK GEZİ	MENDERES TEKSTİL	
81	SARAYKÖY MESLEK YÜKSEKOKULU SOSYO-KÜLTÜREL ETKİNLİKLER TOPLULUĞU	Aktif	02.12.2021 12:00	02.12.2021 02:00	SEMİNER	ZEKİ AKAKÇA İLE FOTOĞRAFA DAİR	SARAYKÖY	50
82	ROCK TOPLULUĞU	Aktif	02.12.2021 01:00	02.12.2021 04:00	WORKSHOP EĞİTİMİ	DAVUL WORKSHOP VOL. 1	ÖĞRENCİ TOPLULUKLARI ÇALIŞMA MERKEZİ	
83	TASARIM TOPLULUĞU	Aktif	02.12.2021 03:00	02.12.2021 07:00	SEMİNER	TASARIMIN FARKLI TONLARI (1)	PAMUKKALE ÜNİVERSİTESİ	
84	PSİKOLOJİK DANIŞMANLIK VE REHBERLİK TOPLULUĞU	Aktif	02.12.2021 06:00	02.12.2021 09:00	PANEL	SÖZ SENDE	KAMPÜS	
85	FARMAKODİNAMİK ÖĞRENCİ TOPLULUĞU	Aktif	03.12.2021 12:00	04.12.2021 12:00	PANEL	DOĞADAN GELEN GÜZELLİK	TAVAS SAĞLIK HİZMETLERİ MESLEK YÜKSEKOKULU	
86	ÖZEL EĞİTİM TOPLULUĞU	Aktif	03.12.2021 12:00	04.12.2021 12:00	SOSYAL SORUMLULUK PROJELERİ	RENKLİ YÜZLER ENGELSİZ DÜNYA	MERKEZEFENDİ-BAHÇELİEVLER	
87	BATI EDEBİYATLARI VE SANAT TOPLULUĞU	Pasif	03.12.2021 10:00	03.12.2021 11:00	GÖSTERİ	LUSİD - TİYATRO OYUNU	PROF. DR. HÜSEYİN YILMAZ KONGRE VE KÜLTÜR MERKEZİ	330
88	TASARIM TOPLULUĞU	Aktif	03.12.2021 03:00	03.12.2021 07:00	SEMİNER	TASARIMIN FARKLI TONLARI (2)	PAMUKKALE ÜNİVERSİTESİ	
89	ROCK TOPLULUĞU	Aktif	03.12.2021 06:00	03.12.2021 08:00	WORKSHOP EĞİTİMİ	ELEKTRO GİTAR WORKSHOP VOL. 2	ÖĞRENCİ TOPLULUKLARI ÇALIŞMA MERKEZİ	
90	YÖNETİM BİLİŞİM TOPLULUĞU	Aktif	04.12.2021 12:00	05.12.2021 12:00	WORKSHOP EĞİTİMİ	MOBİL UYGULAMA GELİŞTİRME YAŞAM DÖNGÜSÜ	TEKNOKENT KONFERANS SALONU	
91	PAMUKKALE TIP ÖĞRENCİLERİ BİRLİĞİ TOPLULUĞU	Aktif	04.12.2021 10:00	04.12.2021 01:00	SEMİNER	TÜRK TIP ÖĞRENCİLERİ BİRLİĞİ DEĞİŞİM SINAVI	TIP FAKÜLTESİ DEKANLIK BİNASI DÖNEM 1 SINIFI	
92	TİCARET VE FİNANSMAN TOPLULUĞU	Aktif	04.12.2021 11:00	04.12.2021 04:00	KONFERANS	ZİRVE 2021 SEKTÖRÜN ENLERİ	PAMUKKALE ÜNİVERSİTESİ	
93	MESLEKİ VE KARIYER TOPLULUĞU	Aktif	04.12.2021 12:00	04.12.2021 05:00	TURNUVA	ORYANTİRING/ HAZİNE BULMA	ÇAMLIK- DENİZLİ	60
94	KARDEŞ ÜLKELER TOPLULUĞU	Aktif	04.12.2021 06:00	04.12.2021 08:00	GÖSTERİ	YEMEN VE ETHİOPIA ÜLKE TANITIM	PAMUKKALE ÜNİVERSİTESİ	
95	ENDÜSTRİYEL GELİŞİM TOPLULUĞU	Aktif	05.12.2021 02:00	05.12.2021 11:00	SEMİNER	GELİŞİM ZİRVESİ 5	ACCRA CHOCOLATE	
96	PAÜ HAVACILIK TOPLULUĞU	Aktif	06.12.2021 12:00	31.01.2022 12:00	WORKSHOP EĞİTİMİ	YAMAÇPARAŞÜTÜ YER ÇALIŞMALARI	PAMUKKALE ÜNİVERSİTESİ	
97	PAMUKKALE TIP ÖĞRENCİLERİ BİRLİĞİ	Aktif	06.12.2021 12:00	06.12.2021 01:00	SEMİNER	TIPTA SÖYLEŞİLER	TIP FAKÜLTESİ DEKANLIK BİNASI	

	TOPLULUĞU						DÖNEM 1 SINIFI	
98	AVRUPA TIP ÖĞRENCİLERİ TOPLULUĞU	Aktif	06.12.2021 05:00	06.12.2021 07:00	PANEL	BİLİMDE ETİK MÜNZARASI	TIP FAKÜLTESİ KONFERANS SALONU	
99	SOSYOLOJİ TOPLULUĞU	Aktif	07.12.2021 03:00	07.12.2021 05:00	KONFERANS	NEOLİBERALİZME MUHALİF BİR DURKHEİMCİ :ROBERT CASTEL VE SOSYAL SORUNUN DÖNÜŞÜMÜ	FEN EDEBİYAT FAKÜLTESİ PROF. DR. İSMAIL ÇETİŞLİ KONFERANS SALONU	
100	TÜRK DÜNYASI ARAŞTIRMALARI TOPLULUĞU	Aktif	08.12.2021 11:00	08.12.2021 01:00	KONFERANS	ATSIZ ATAYI ANMA PROGRAMI	FEN EDEBİYAT FAKÜLTESİ PROF. DR. İSMAIL ÇETİŞLİ KONFERANS SALONU	
101	KARDEŞ ÜLKELER TOPLULUĞU	Aktif	09.12.2021 03:00	09.12.2021 04:00	SEMINER	GENÇLİK VE ZAMAN YÖNETİMİ	İKTİSADİ VE İDARİ BİLİMLER FAKÜLTESİ KONFERANS SALONU	
102	KÜLTÜR VARLIKLARINI KORUMA VE ONARIM TOPLULUĞU	Aktif	09.12.2021 08:00	09.12.2021 10:00	KONFERANS	VEKAM KOLEKSİYONLARINDA KÂĞIT KONSERVASYONU	ONLİNE	
103	PAÜ YENİLER TOPLULUĞU	Aktif	09.12.2021 08:00	09.12.2021 10:00	KONFERANS	"DUYGUSAL BİR CANLI OLARAK İNSAN VE KİMLİĞİ"	TÜRKİYE GENÇLİK VAKFI SALONU	40
104	KARDEŞ ÜLKELER TOPLULUĞU	Aktif	10.12.2021 12:00	12.12.2021 12:00	TURNUVA	MİNİ DÜNYA KUPASI 2021	PAMUKKALE ÜNİVERSİTESİ	
105	KİMYA MÜHENDİSLİĞİ TOPLULUĞU	Aktif	10.12.2021 12:00	11.12.2021 06:00	KONFERANS	2. KALİTE GÜNLERİ	TEKNOKENT KONFERANS SALONU	
106	ROCK TOPLULUĞU	Aktif	10.12.2021 02:00	10.12.2021 05:00	KONFERANS	ROCK VE EDEBİYAT	FEN EDEBİYAT FAKÜLTESİ PROF. DR. İSMAIL ÇETİŞLİ KONFERANS SALONU	
107	DOĞA SPORLARI TOPLULUĞU	Aktif	11.12.2021 10:00	11.12.2021 04:00	DOĞA YÜRÜYÜŞÜ	BAŞKARCI - İSRAFİL DERESİ DOĞA YÜRÜYÜŞÜ	BAŞKARCI İSRAFİL DERESİ- DENİZLİ	
108	ROCK TOPLULUĞU	Aktif	12.12.2021 06:00	12.12.2021 09:00	WORKSHOP EĞİTİMİ	ELEKTRO GİTAR WORKSHOP VOL. 3	ÖĞRENCİ TOPLULUKLARI ÇALIŞMA MERKEZİ	
109	GENÇ NİDA TOPLULUĞU	Aktif	13.12.2021 12:00	03.01.2022 12:00	SEMINER	TEFSİR OKUMALARI	MÜFTÜ AHMET HULUSİ EFENDİ KÜLLİYESİ	
110	ÇALIŞMA EKONOMİSİ TOPLULUĞU	Aktif	13.12.2021 01:00	13.12.2021 04:00	KONFERANS	DENİZLİ İŞGÜCÜ PİYASASI VE GÜNCEL GELİŞMELER	İKTİSADİ VE İDARİ BİLİMLER FAKÜLTESİ KONFERANS SALONU	
111	HUKUK TOPLULUĞU	Aktif	13.12.2021 01:00	13.12.2021 06:00	KONFERANS	İNSAN HAKLARI GELENEKSEL KONFERANSI: GÜNCEL SORUNLAR	PROF. DR. HÜSEYİN YILMAZ KONGRE VE KÜLTÜR MERKEZİ	
112	ARAŞTIRMA VE GELİŞTİRME TOPLULUĞU ( IEEE )	Aktif	14.12.2021 02:00	14.12.2021 04:00	SEMINER	TEA TALK - PROF. DR. SEZAI TOKAT	ACCRA CHOCOLATE	
113	GENÇ NİDA TOPLULUĞU	Aktif	15.12.2021 12:00	31.05.2022 12:00	ÇALIŞTAY	KİTAP KRİTİĞİ	MÜHENDİSLİK FAKÜLTESİ KANTİN	
114	TİCARET VE FİNANSMAN TOPLULUĞU	Aktif	15.12.2021 10:00	15.12.2021 03:00	GEZİ	RATEKS TEKSTİL	RATEKS TEKSTİL	
115	ARAŞTIRMA VE GELİŞTİRME TOPLULUĞU ( IEEE )	Aktif	15.12.2021 03:00	15.12.2021 04:00	SEMINER	TEA TALK - DR. ÖĞRETİM ÜYESİ SADIK ÖZDEMİR	ACCRA CHOCOLATE	
116	ATATÜRKÇÜ DÜŞÜNCE TOPLULUĞU	Aktif	15.12.2021 03:00	15.12.2021 06:00	KONFERANS	DOLARIN ARTIŞINI ENGELLEMELİK MÜMKÜN MÜ?	İKTİSADİ VE İDARİ BİLİMLER FAKÜLTESİ KONFERANS SALONU	
117	AVRUPA TIP ÖĞRENCİLERİ TOPLULUĞU	Aktif	15.12.2021 08:00	15.12.2021 09:00	SEMINER	TUS 2.'LİĞİ VE TIBBİ GENETİK	ZOOM	
118	PAÜ İNSANİ ACIL YARDIM TOPLULUĞU	Aktif	16.12.2021 09:00	16.12.2021 12:00	DOĞA YÜRÜYÜŞÜ	DOĞA YÜRÜYÜŞÜ	ÇAMLIK- DENİZLİ	25
119	KADIN VE DEMOKRASİ TOPLULUĞU	Aktif	16.12.2021 05:00	16.12.2021 07:00	SERĞİ	TATLI İKRAMI	BİRÜNİ KYK KIZ ÖĞRENCİ YURDU	

120	ARAŞTIRMA VE GELİŞTİRME TOPLULUĞU ( IEEE )	Aktif	16.12.2021 08:00	16.12.2021 10:00	SEMİNER	TEA TALK - ADM ELEKTRİK DAĞITIM (YASEMİN UTAŞ & ÖMER ÇEVİKBAŞ)	ACCRA CHOCOLATE	
121	KİMYA MÜHENDİSLİĞİ TOPLULUĞU	Aktif	17.12.2021 01:00	17.12.2021 05:00	GEZİ	MENDERES TEKSTİL TEKNİK GEZİSİ	MENDERES TEKSTİL	
122	YÖNETİM BİLİŞİM TOPLULUĞU	Aktif	17.12.2021 02:00	17.12.2021 05:00	SEMİNER	SÜRDÜRÜLEBİLİR İŞLETMELER VE TEATALK	İKTİSADİ VE İDARİ BİLİMLER FAKÜLTESİ B BLOK B0211 NOLU SINIF	
123	FOTOĞRAF TOPLULUĞU	Aktif	17.12.2021 06:00	31.12.2021 06:00	SEMİNER	TEMEL FOTOĞRAF BİLGİSİ - SEMİNER VE UYGULAMA ÇALIŞMASI	EĞİTİM FAKÜLTESİ C BLOK DESEN ATÖLYESİ	
124	OTOMOTİV TEKNOLOJİLERİ TOPLULUĞU	Aktif	17.12.2021 06:00	17.12.2021 07:00	SEMİNER	YALIN ÜRETİM TEKNİKLERİ	ONLINE	20
125	ENDÜSTRİ MÜHENDİSLİĞİ TOPLULUĞU	Aktif	17.12.2021 07:00	17.12.2021 10:00	SEMİNER	KAFE KARIYER	ACCRA CHOCOLATE	
126	ARAŞTIRMA VE GELİŞTİRME TOPLULUĞU ( IEEE )	Aktif	17.12.2021 08:00	23.12.2021 09:00	SEMİNER	MATLAB EĞİTİMİ	MÜHENDİSLİK FAKÜLTESİ 2. KAT A-K2-56 SINIFI	
127	GENÇ NİDA TOPLULUĞU	Aktif	18.12.2021 12:00	19.12.2021 12:00	GEZİ	KIŞ KAMPI	BAĞBAŞI YAYLASI TELEFERİK BÖLGESİ	
128	MESLEKİ VE KARIYER TOPLULUĞU	Aktif	18.12.2021 12:00	25.01.2022 12:00	SOSYAL SORUMLULUK PROJELERİ	YÜREKLER ÜŞÜMESİN	PAMUKKALE ÜNİVERSİTESİ	
129	AVRUPA TIP ÖĞRENCİLERİ TOPLULUĞU	Aktif	18.12.2021 11:00	18.12.2021 06:00	ÇALIŞTAY	EMSA PAMUKKALE OLAĞAN KIŞ GENEL KURULU	TIP FAKÜLTESİ KONFERANS SALONU	
130	MİMARLIK VE TASARIM TOPLULUĞU	Aktif	18.12.2021 02:00	18.12.2021 05:00	WORKSHOP EĞİTİMİ	BETON OBJE TASARIM ATÖLYESİ	FTR 1.KAT MİMARLIK VE TASARIM FAKÜLTESİ STUDYO A	20
131	PAMUKKALE TIP ÖĞRENCİLERİ BİRLİĞİ TOPLULUĞU	Aktif	20.12.2021 10:00	24.12.2021 01:00	SEMİNER	AMELİYATHANE GÜNLERİ	PAMUKKALE ÜNİVERSİTESİ HASTANESİ	
132	ARAŞTIRMA VE GELİŞTİRME TOPLULUĞU ( IEEE )	Aktif	20.12.2021 01:00	20.12.2021 08:00	SEMİNER	TEA TALK - PROF. DR. ABUDLLAH TAHSİN TOLA	ACCRA CHOCOLATE	
133	TİCARET VE FİNANSMAN TOPLULUĞU	Aktif	20.12.2021 02:00	20.12.2021 05:00	KONFERANS	E-TİCARET VE SOSYAL MEDYA YÖNETİMİ	İKTİSADİ VE İDARİ BİLİMLER FAKÜLTESİ KONFERANS SALONU	
134	GASTRONOMİ TOPLULUĞU	Aktif	20.12.2021 05:00	20.12.2021 09:00	WORKSHOP EĞİTİMİ	SUSHİ TADIMI VE ÜRETİM TEKNİKLERİ	MUTFAKSEVER RESTORAN	
135	AVRUPA TIP ÖĞRENCİLERİ TOPLULUĞU	Aktif	20.12.2021 07:00	20.12.2021 09:00	SEMİNER	İŞARET DİLİ ATÖLYESİ	ZOOM	
136	BAHÇE BİTKİLERİ TOPLULUĞU	Aktif	21.12.2021 01:00	21.12.2021 04:00	DİNLETİ	MÜZİK DİNLETİSİ	TAVAS MYO KONFERANS SALONU	
137	MALİYE TOPLULUĞU	Aktif	21.12.2021 02:00	21.12.2021 05:00	KONFERANS	GÖLGE EKONOMİ	İKTİSADİ VE İDARİ BİLİMLER FAKÜLTESİ KONFERANS SALONU	
138	PAÜ HAYVANLARI ANLAMA TOPLULUĞU (PAU HAYAT)	Aktif	21.12.2021 02:00	21.12.2021 05:00	KONFERANS	BİLGİLENDİRME SEMİNERİ	TEKNOLOJİ FAKÜLTESİ KONFERANS SALONU	93
139	ARAŞTIRMA VE GELİŞTİRME TOPLULUĞU ( IEEE )	Aktif	21.12.2021 05:00	21.12.2021 10:00	SEMİNER	TEA TALK - DR. ÖĞRETİM ÜYESİ İSMAİL ÖZTÜRK	ACCRA CHOCOLATE	
140	ARAŞTIRMA VE GELİŞTİRME TOPLULUĞU ( IEEE )	Aktif	22.12.2021 08:00	22.12.2021 05:00	GEZİ	KÖY OKULU GEZİSİ	BULDAN ALACAOĞLU İLKOKULU	
141	EDEBİ DÜŞÜNCE TOPLULUĞU	Aktif	22.12.2021 12:00	22.12.2021 09:00	KONFERANS	İSLAM MEDENİYETİNİN 10 ESASI	TÜM SANAYİCİ VE İŞ ADAMLARI DERNEĞİ	
142	DEĞİŞİM VE GELİŞİM TOPLULUĞU	Pasif	23.12.2021 12:00	24.12.2021 12:00	KONFERANS	MÜSİAD VİZYONER'21 KONUŞMACILARI	İSTANBUL	
143	DÜŞLERDEN GÜLÜŞLERE	Aktif	23.12.2021 12:00	26.12.2021 12:00	SOSYAL SORUMLULUK PROJELERİ	KÖY OKULUNA ZİYARET VE HEDİYELEŞME	BULDAN	

144	GENÇ YEŞİLAY TOPLULUĞU	Aktif	23.12.2021 09:00	23.12.2021 05:00	SERĞİ	GENÇ YEŞİLAY KAMPÜSTE	PAMUKKALE ÜNİVERSİTESİ	
145	SOSYOLOJİ TOPLULUĞU	Aktif	23.12.2021 03:00	23.12.2021 05:00	KONFERANS	"AHI VE ZAYI" "PANDEMİ SÜRECİNDE KENDİ HESABINA ÇALIŞANLAR"	FEN EDEBİYAT FAKÜLTESİ PROF. DR. İSMAIL ÇETİŞLİ KONFERANS SALONU	
146	ENDÜSTRİ MÜHENDİSLİĞİ TOPLULUĞU	Aktif	23.12.2021 07:00	23.12.2021 10:00	KONFERANS	KAFE KARIYER	RAFİNE KAFE	
147	KÜLTÜR VARLIKLARINI KORUMA VE ONARIM TOPLULUĞU	Aktif	23.12.2021 08:00	23.12.2021 10:00	KONFERANS	ARKEOLOJİK BİLGİNİN HALKA TERCÜMESİNDE BİR YÖNTEM OLARAK ARKEOLOJİK ÇİZİM	ONLİNE	
148	PAMUKKALE TIP ÖĞRENCİLERİ BİRLİĞİ TOPLULUĞU	Aktif	24.12.2021 12:00	24.12.2021 05:00	SOSYAL SORUMLULUK PROJELERİ	RAHİM AĞZI KANSERİ VE ANNE, BEBEK SAĞLIĞI FARKINDALIK ÇALIŞMASI	MERKEZEFENDİ-BAHÇELİEVLER	
149	İLETİŞİM TOPLULUĞU	Aktif	24.12.2021 01:00	24.12.2021 04:00	KONFERANS	GENÇLERLE İLETİŞİM	TEKNOLOJİ FAKÜLTESİ KONFERANS SALONU	
150	KİMYA MÜHENDİSLİĞİ TOPLULUĞU	Aktif	24.12.2021 01:00	24.12.2021 05:00	GEZİ	DENİZLİ ÇİMENTO SAN. TÜRK A.Ş. TEKNİK GEZİSİ	DENİZLİ ÇİMENTO	
151	İNŞAAT TOPLULUĞU	Aktif	24.12.2021 02:00	24.12.2021 04:00	SEMİNER	MÜHENDİSLİKTE KARIYER PLANLAMASI	PAMUKKALE ÜNİVERSİTESİ	
152	ENDÜSTRİ MÜHENDİSLİĞİ TOPLULUĞU	Aktif	24.12.2021 07:00	24.12.2021 10:00	KONFERANS	KAFE KARIYER	RAFİNE KAFE	
153	PAÜ AKUT ÖĞRENCİ TOPLULUĞU	Aktif	24.12.2021 08:00	24.12.2021 09:00	SEMİNER	TANIŞMA SEMİNERİ	KARACA KAFE	
154	ATATÜRKÇÜ DÜŞÜNCE TOPLULUĞU	Aktif	25.12.2021 12:00	26.12.2021 04:00	KONFERANS	ÇALIŞAN GENÇLİK ÜRETEK TÜRKİYE KURULTAYI	HACETTEPE ÜNİVERSİTESİ	
155	PAÜ YENİLER TOPLULUĞU	Aktif	25.12.2021 05:00	25.12.2021 07:00	KONFERANS	GENÇLİK VE ZAMAN YÖNETİMİ	İKTİSADİ VE İDARİ BİLİMLER FAKÜLTESİ KONFERANS SALONU	50
156	ARAŞTIRMA VE GELİŞTİRME TOPLULUĞU ( IEEE )	Aktif	25.12.2021 08:00	25.12.2021 10:00	SEMİNER	EMBS WEBİNAR - EMİNE SÜMEYRA TURALİ EMRE	ZOOM	
157	PAMUKKALE TIP ÖĞRENCİLERİ BİRLİĞİ TOPLULUĞU	Aktif	26.12.2021 10:00	26.12.2021 04:00	SOSYAL SORUMLULUK PROJELERİ	SAĞLIK İÇİN YOLLARDA	KIZILCABÖLÜK	
158	PAÜ AKUT ÖĞRENCİ TOPLULUĞU	Aktif	26.12.2021 01:00	26.12.2021 03:00	SOSYAL SORUMLULUK PROJELERİ	MAMA SİZDEN DAĞITMASI BİZDEN 2	PAMUKKALE ÜNİVERSİTESİ	
159	PAÜ ÖZGÜN PROGRAMCILAR VE TEKNOLOJİ MERAKLILARI TOPLULUĞU	Aktif	26.12.2021 07:00	26.12.2021 10:00	SEMİNER	SEMİNER GÜNLÜKLERİ #1	ONLİNE	75
160	DÜŞLERDEN GÜLÜŞLERE	Aktif	27.12.2021 12:00	31.12.2021 12:00	SOSYAL SORUMLULUK PROJELERİ	HASTANEDE TEK BAŞINA ( YILBAŞI ETKİNLİĞİ )	PAMUKKALE ÜNİVERSİTESİ HASTANESİ	
161	ROTA Z TOPLULUĞU	Aktif	27.12.2021 02:00	27.12.2021 05:00	KONFERANS	LİDERLİK ROTASI	İKTİSADİ VE İDARİ BİLİMLER FAKÜLTESİ KONFERANS SALONU	
162	BİLİM KURGU VE FANTASTİK TOPLULUĞU	Aktif	28.12.2021 03:00	28.12.2021 06:00	TURNUVA	KUTU OYULARI GÜNÜ	PAMUKKALE İLÇESİ	
163	DÜŞLERDEN GÜLÜŞLERE	Aktif	29.12.2021 12:00	12.01.2022 12:00	SOSYAL SORUMLULUK PROJELERİ	MUTLULUK ZİNCİRİ GERİ DÖNÜYOR	PAMUKKAFFE	
164	DÜŞLERDEN GÜLÜŞLERE	Aktif	29.12.2021 12:00	29.12.2021 11:00	KONSER	O SES DÜŞLERDEN GÜLÜŞLERE	PAMUKKALE	
165	PAÜ HALK OYUNLARI TOPLULUĞU	Aktif	29.12.2021 09:00	29.12.2021 06:00	GÖSTERİ	TIP FAKÜLTESİ ÖĞRENCİLERİ ÖNLÜK GİYME TÖRENİ	KONGRE KÜLTÜR MERKEZİ	
166	SOSYAL BİLGİLER TOPLULUĞU	Aktif	29.12.2021 11:00	29.12.2021 01:00	KONFERANS	KPSS BİLGİLENDİRME KONFERANS	EĞİTİM FAKÜLTESİ ENGİN AKSEL KONFERANS SALONU	

167	TÜRK YURLARI KÜLTÜR VE SANAT TOPLULUĞU	Aktif	29.12.2021 01:00	29.12.2021 03:00	DİNLETİ	TÜRK DÜNYASI ÜLKELERİNİN BAĞIMSIZLIĞININ 30. YILI	FEN EDEBİYAT FAKÜLTESİ PROF. DR. İSMAİL ÇETİŞLİ KONFERANS SALONU	
168	SOSYAL BİLGİLER TOPLULUĞU	Aktif	30.12.2021 05:00	30.12.2021 06:00	SEMİNER	CV HAZIRLAMA EĞİTİMİ	EĞİTİM FAKÜLTESİ A/BLOK ZEMİN KAT 30 NOLU DERSLİK	
169	ÇALIŞMA EKONOMİSİ TOPLULUĞU	Aktif	30.12.2021 07:00	30.12.2021 11:00	GÖSTERİ	STAND UP-TURİSTLER-EVLİLİK YIL DÖNÜMÜ-BEŞ PARASIZ	PROF. DR. HÜSEYİN YILMAZ KONGRE VE KÜLTÜR MERKEZİ	

#### 5.4. BESLENME HİZMETLERİ ŞUBE MÜDÜRLÜĞÜ

Beslenme Hizmetleri Şube Müdürlüğüne bağlı Merkez Yemekhanesinde, öğrenciler için Yeşil ve Beyaz salonlar; İdari ve akademik personel için Kırmızı salon hizmet vermektedir. Merkez Yemekhane Binasının içerisinde Turuncu Salonda et, ızgara ve özel menü ile idari, akademik personel ve lisansüstü öğrenim düzeyindeki öğrencilere yemek hizmeti verilmekte olup, Turuncu Vejetaryen salonda ise sebze çeşitleri ile öğrenci ve personele hizmet verilmektedir. Ayrıca Kınıklı Yerleşkesi'nde Morfoloji Yemekhanesi ve Denizli Teknik Bilimler Meslek Yüksekokulunda yemekte bulunmakta olup öğle yemeği servisi yapılmaktadır.

#### 5.5. DESTEK HİZMETLERİ ŞUBE MÜDÜRLÜĞÜ

Destek Hizmetleri Biriminde; mevcut mallar ile satın alma ve hibe gibi yollarla Başkanlığımıza gelen sarf ve tüketime mahsus her nevi demirbaş veya mefruşatın giriş ve çıkışı, bozulma, çürüme, kaybolma, fire gibi nedenlerden doğan azalmalar vb. işlemlere dair veriler kayıt altına alınmaktadır.

#### FAALİYETLER

- 2021 yılı başında komisyon oluşturularak 2020 yılından 2021 yılına devreden demirbaş eşya, mefruşat ve malzemelerin yılsonu sayımı ve kaydı yapılmıştır.
- Yılsonu sayım tutanağı ve sayım cetvelleri düzenlenmiş olup bu cetvellerin Strateji Geliştirme Daire Başkanlığı kayıtları ile denkliği sağlanmış olup Sayıştay Başkanlığına gönderilmiştir.
- Kullanılmakta olan demirbaş ve malzemelerin durumu kontrol edilerek birimiz kayıtlarına uygunluğu karşılaştırılmıştır.
- Ambar ve depoların düzenli olarak bakım, temizlik, ilaçlama ve tanzim işleri yapılmıştır.
- 2021 yılında satın alınan her türlü Tüketim Maddeleri ile Demirbaş Malzemeleri birimizce teslim alınarak kayıtları yapılmıştır.
- Birimlerimizin ihtiyacı ve istekleri doğrultusunda Demirbaş ve Tüketim Maddeleri dağıtılarak kayıt ve zimmet işlemleri düzenli olarak yapılmıştır.

- 239 (İki Yüz Otuz Dokuz) adet Sayman Mutemedi Alındısı düzenlenmiştir. Karşılığında 1.424.172.70 TL Yemek Geliri elde edilmiştir.
- 332 (Üç Yüz Otuz İki) adet Taşınır İstek Fişi düzenlenmiştir.
- Sağlık Kültür ve Spor Daire Başkanlığınca personel ve öğrencilere yemek hizmetleri sunulmuştur. Sunulan bu hizmetlerden personel ve öğrencilerden tahsil edilen ücretler günlük olarak Strateji Geliştirme Daire Başkanlığına bağlı banka hesabına yatırılmaktadır.

## 5.6. SPOR HİZMETLERİ ŞUBE MÜDÜRLÜĞÜ

Spor Şube Müdürlüğü olarak görevimiz; Üniversite içerisinde öğrencilerimizi ve personelimizi spora teşvik etmektir. Aynı zamanda Üniversite Sporları Federasyonunun düzenlemiş olduğu müsabakalarda takımlarımızın Üniversitemizi en iyi şekilde temsil etmesini sağlamaktır. Üniversitemiz bünyesinde her yıl sayılarını ve çeşitliliğini artırmaya çalıştığımız turnuvalarımızla öğrenci ve personelimizi hem sosyal, hem de fiziksel aktiviteler yaptırmayı amaçlıyor, yoğun öğrenim ve stresinden insanları uzaklaştırmayı hedefliyoruz. Üniversite takımları ile sadece Üniversitemizin yarışmalarda temsilini değil, aynı zamanda bu takımlar sayesinde düzenli spor yapan öğrenci sayısını da artırmayı hedefledik.

Bu amaçla 2020-2021 yılında;

### ÜNİVERSİTELERARASI MÜSABAKALAR

Sıra No	Branşlar	Maç Tarihleri	Yapılacak Yerler
1	Satranç Online	01-04 Haziran 2021	Pamukkale Üniversitesi
2	Kros (Erkek/Kadın)	09-10 Kasım 2021	Muğla Sıtkı Koçman Üniversitesi
3	Voleybol (Erkek)	12-17 Aralık 2021	Aydın Adnan Menderes Üniversitesi
4	Hentbol (Erkek)	19-24 Aralık 2021	Nevşehir Hacı Bektaş Üniversitesi
5	Voleybol (Kadın)	Pandemi'den dolayı yapılamamıştır.	
6	Basketbol (Erkek/Kadın)	Pandemi'den dolayı yapılamamıştır.	
7	Korumalı Futbol	Pandemi'den dolayı yapılamamıştır.	
8	Bilek Güreşi (Erkek/Kadın)	Pandemi'den dolayı yapılamamıştır.	

9	Muay Thai (Erkek/Kadın)	Pandemi'den dolayı yapılamamıştır.
10	Tenis (Erkek/Kadın)	Pandemi'den dolayı yapılamamıştır.
11	Masa Tenisi (Erkek/Kadın)	Pandemi'den dolayı yapılamamıştır.
12	Kick Boks (Erkek/Kadın)	Pandemi'den dolayı yapılamamıştır.
13	Badminton (Erkek/Kadın)	Pandemi'den dolayı yapılamamıştır.
14	Futbol (Erkek)	Pandemi'den dolayı yapılamamıştır.
15	Taekwondo (Erkek/Kadın)	Pandemi'den dolayı yapılamamıştır.
16	Güreş (Erkek)	Pandemi'den dolayı yapılamamıştır.
17	Karate (Erkek/Kadın)	Pandemi'den dolayı yapılamamıştır.
18	Salon Futbolu (Erkek/Kadın)	Pandemi'den dolayı yapılamamıştır.
19	Atletizm (Erkek/Kadın)	Pandemi'den dolayı yapılamamıştır.
20	Jimnastik (Kadın)	Pandemi'den dolayı yapılamamıştır.
21	Yüzme (Erkek/Kadın)	Pandemi'den dolayı yapılamamıştır.

### **-SATRAŇ (ERKEK/KADIN)**

Türkiye Üniversite Sporları Federasyonunun düzenlediği Online Satranç Müsabakaları 03-04 Haziran 2021 tarihleri arasında on-line üniversitemiz ev sahipliğinde Denizli ilimizde yapılması planlanmıştır. Üniversitemiz 1 Antrenör, 3 Kadın, 6 Erkek sporcudan oluşan ekibiyle müsabakalara katılmıştır.

Online Satranç (Erkek/ Kadın) takımımız katıldığı turnuvaya 22 üniversite katılım sağlamış olup takımımız turnuvada takım olarak 6. olmuştur. Turnuvaya bayanlarda katılım 29 sporcu, erkeklerde 106 sporcu ile katılım sağlanmıştır.

Turnuvaya katılan kadın sporcularımız Seda Nur DEMİR 8'nci, Afra Hatice BÜYÜKARASLAN 24'ncü, Selen ACAR 28'nci olarak, erkek sporcularımız Okan BULGURLU 16'ncı, Murat BAĞIRGAN 26'ncı, Ömer Faruk ÇAKAR 51'nci, Alp Eren ATEŞ 92'nci, Deniz BOZKURT 94'ncü ve Hüseyin Yiğit YAVUZ 105'nci olarak başarı sağlamışlardır.

## **-KROS (ERKEK)**

Türkiye Üniversite Sporları Federasyonunun düzenlediği Kros Müsabakaları 09-10 Kasım 2021 tarihleri arasında 28. Atatürk'e Saygı Gençlik Yol Koşusu Muğla ilinde Muğla Sıtkı Koçman Üniversitesi ev sahipliğinde yapılması planlanmıştır. Üniversitemiz Kros Takımını 1 antrenör, 2 kadın ve 5 erkek sporcudan oluşan ekibiyle müsabakalara katılmıştır.

Kros takımımız 28. Atatürk'e Saygı Gençlik Yol Koşusunda erkeklerde Burak ÇAĞDAŞ 5'nci, Asım GÜLERYÜZ 7'nci, Halit SANCAK 8'nci, Mustafa TÜRKER 30'ncu, Osman Furkan BAŞIŞIK 46'ncı, kadınlarda Büşra ÖZTÜRK 10'ncu ve Rahime ABAY 25'nci olarak başarı sağlamışlardır.

## **-HENTBOL (ERKEK)**

Türkiye Üniversite Sporları Federasyonunun düzenlediği 2. Lig Hentbol Türkiye Şampiyonası 19-24 Aralık 2021 tarihleri arasında Nevşehir İlinde, Nevşehir Hacı Bektaş Üniversitesi'nin ev sahipliğinde yapılmıştır. Üniversitemiz 1 Antrenör ve 12 Erkek sporcudan oluşan ekibiyle müsabakalara katılmıştır.

Erkek Hentbol takımımız grubunda üniversitemizi en iyi şekilde temsil etmiş olup müsabakalar sonucunda grup 3. olarak 2. Ligde kalmayı sürdürmüştür.(Grup üçüncüsü)

## **-VOLEYBOL (ERKEK)**

Türkiye Üniversite Sporları Federasyonunun düzenlediği 2. Lig Voleybol Müsabakaları 12–17 Aralık 2021 tarihleri arasında Aydın İlinde yapılmıştır. Üniversitemiz 1 Antrenör, 1 Yardımcı Antrenör ve 14 Erkek sporcudan oluşan ekibiyle müsabakalara katılmıştır.

Erkek Voleybol Takımımız 3 (üç) takımdan oluşan grupta, 2 (iki) takımla karşılaşmış olup; 2 (iki) müsabakadan 1 yenilgi 1 galibiyetle ayrılarak grupta 2. olmuş ve gruptan çıkamamıştır.

## **KURUM İÇİ DÜZENLENEN TURNUVALAR**

Üniversitemiz içinde, öğrencilerimizin ve personellerimizin spora olan ilgilerini artırmak ve düzenlenen spor aktiviteleri ile iş stresini azaltmak amacı ile kurum içinde çeşitli spor aktiviteleri düzenlenmektedir.

## **ÖĞRENCİ FUTBOL TURNUVASI**

Üniversitemiz içinde, öğrencilerimizin ve personellerimizin spora olan ilgilerini artırmak ve düzenlenen spor aktiviteleri ile iş stresini azaltmak amacı ile kurum içinde çeşitli spor aktiviteleri düzenlenmektedir.

## 5.7. MEDİKO-SOSYAL MERKEZİ

Üniversitemiz Mediko Sosyal Merkezi, Üniversitemiz öğrencileri ile personelimiz ve personelimizin bakmakla yükümlü oldukları birinci derece yakınlarının poliklinik ve birinci basamak sağlık hizmetlerini, iki hekim, iki hemşire, bir ebe ve bir sağlık memuru ile hafta içi her gün 08.30-12:00 ile 13:17:00 saatleri arasında gerçekleştirmektedir. Sosyal güvencesi olsun olmasın tüm öğrencilerimiz ücretsiz muayene olabilmekte ve raporlu ilaçlarını yazdırabilmektedir.

İhtiyacı olan personel ve öğrencilerimize imkanlar dâhilinde hekim gözetiminde pansuman yapılmakta ve gerekli görüldüğü takdirde ilgili polikliniğe yönlendirilmektedir. Gerekli görülen hastaların tansiyonları ölçülmekte, tansiyon takip kartı düzenlenmekte, tansiyonların belli aralıkta kontrol edilip gerekli görüldüğünde ilgili polikliniğe yönlendirilmektedir. Mediko-Sosyal Merkezimizde 2021 yılı içinde 3629 (personel+ öğrenci) kişiye poliklinik hizmeti verilmiş olup, 464 kişiye de enjeksiyon ve pansuman işlemi uygulanmıştır. Birimimizde laboratuvar hizmeti verilmemektedir.

### PDR BİRİMİ

PDR Biriminde bir psikolog hizmet vermektedir. Birim olarak öğrencilerin kişisel gelişimini destekleyerek günlük yaşam stresleri ile baş edebilmelerini sağlayacak bilgi ve beceriyi kazandırmak, zihinsel, duygusal ve sosyal yönden en üst düzeyde gelişmelerini sağlamayı hedefliyoruz. Birimimiz 09.00-12.00 ve 13.30-16.30 saatleri arasında Mediko-Sosyal Merkezi binasında hizmet vermektedir. Birimimiz 2021 yılı içerisinde toplamda 78 kişiye hizmet vermiştir.

## 6. YÖNETİM VE İÇ KONTROL SİSTEMİ:

Başkanlığımızın teşkilatlanması, yönetimi, çalışmaları, görevlilerin yetki ve sorumlulukları 2547 sayılı Yükseköğretim Kanunu'nun 46. ve 47. maddeleri ve bu maddelere istinaden çıkartılan Yükseköğretim Kurumları, Mediko-Sosyal Sağlık, Kültür ve Spor İşleri Dairesi Uygulama Yönetmelik hükümleri çerçevesinde ve diğer yasal ve yönetsel mevzuat hükümlerine göre yönetilmektedir.

Üniversitemiz kaynaklarının etkili, ekonomik ve verimli bir şekilde elde edilmesi ve kullanılması için Başkanlığımız bütçesinin hazırlanması ve uygulanması, hesap verebilirliği ve mali saydamlığı sağlamak üzere 5018 sayılı Kamu Mali Yönetimi ve Kontrol Yasasına uygun bir şekilde gerçekleştirilmektedir.

Başkanlığımız bünyesinde gerçekleştirilen harcamaların mevcut kanun ve yönetmeliklere uygunluğu ilgili birimlerimiz tarafından kontrol edilmektedir. Devamında ise harcamaya ilişkin evraklar gerekli mali ve muhasebe işlemlerinin gerçekleştirilmesi için Pamukkale Üniversitesi Strateji Geliştirme Daire Başkanlığı'na iletilmektedir.

## i. AMAÇ VE HEDEFLER

### a. BAŞKANLIĞIMIZIN AMAÇ VE HEDEFLERİ:

Stratejik Amaçlar	Stratejik Hedefler
<b>Stratejik Amaç-1</b> Başkanlığımız hizmet alanları açısından öğrenci ve personel odaklı olmak, hizmetleri üstün fiziki ortam ve teknolojik donanımlarla sunmak.	<b>Hedef-1</b> Başkanlığımız beslenme hizmetlerinden yararlanan öğrenci ve personel sayılarını arttırmak hedeflenmektedir.
	<b>Hedef-2</b> Başkanlığımızca öğrenci ve personele yönelik düzenlenen sosyal, kültürel ve sanatsal faaliyetleri arttırmak hedeflenmektedir.
	<b>Hedef-3</b> Üniversitemiz öğrenci topluluklarının diğer üniversite, kurum ve kuruluşlar tarafından gerçekleştirilen faaliyet ve organizasyonlara katılımının sağlanması ve mevcut katılımın artırılması hedeflenmektedir.
	<b>Hedef-4</b> Başkanlığımız spor hizmetleri kapsamında Üniversitemiz içerisindeki öğrenci ve personele yönelik turnuvalara katılımın artırılması ve üniversiteler arası yarışmalarda Üniversitemiz takımlarının katıldıkları branş ve sporcu sayılarını arttırmak hedeflenmektedir.
	<b>Hedef-5</b> Başkanlığımız psikolojik danışmanlık ve rehberlik hizmetinden daha fazla öğrencinin yararlanması için daha fazla sosyal çalışma yapılması hedeflenmektedir.
<b>Stratejik Amaç-2</b> Kurumsallaşmanın Geliştirilmesi, Sürdürülmesi ve Kurumsal Memnuniyeti Sağlamak.	<b>Hedef-1</b> Başkanlığımız bünyesindeki insan kaynaklarının sayısını, niteliğini ve sürekliliğini arttırmak, kurumsallaşmayı ve kurumsal memnuniyeti sağlamak amacıyla hızlı, etkili ve kaliteli hizmet sunulması hedeflenmektedir.
	<b>Hedef-2</b> Başkanlığımız mal, malzeme ve hizmet alımlarına ilişkin malzeme ve ihtiyaç planlama ünitesinin daha etkin bir şekilde kullanılmasını sağlamak hedeflenmektedir.
	<b>Hedef-3</b> Başkanlığımız bilgi teknolojileri ve hizmet kalitelerini arttırmak hedeflenmektedir.
	<b>Hedef-4</b> Başkanlığımızın amacı, görevi, sunduğu hizmet ve faaliyetlerinin iç ve dış paydaşlar tarafından tanınırlığının artırılması hedeflenmektedir.
<b>Stratejik Amaç-3</b> Mali Yönetimin Etkin ve Verimli Yapılması ve Finansman Kaynaklarının Arttırılmasını Sağlamak.	<b>Hedef-1</b> Başkanlığımız faaliyet gelirlerini arttırmak, çeşitlendirmek, elde edilen gelirleri ve tahsis edilen gelirleri ve kamu kaynaklarını etkin, ekonomik ve verimli kullanılması hedeflenmektedir.

## **b. TEMEL POLİTİKALAR VE ÖNCELİKLER:**

Pamukkale Üniversitesi Sağlık, Kültür ve Spor Daire Başkanlığının misyon ve vizyon oluşturan temel değerleri şunlardır;

- Atatürk ilkelerine ve inkılâplarına bağlı olmak,
- Yasal düzenlemelere uymak,
- Etik kurallara uymak,
- Herkesi din, ırk, milliyet, renk, düşünce farklılığı gözetmeksizin sevmek ve saygılı olmak,
- Doğruluktan ve dürüstlükten taviz vermemek,
- Çevreyi ve doğal kaynakları korumak,
- Disiplin, görev bilinci ve sorumluluk duygusuna sahip olmak,
- Yönetimde adil ve tutarlı olmak,
- Şeffaf olmak,
- Güvenilir olmak,
- Takım ruhuna sahip olmak,
- Kaynakları maliyet etkin olarak kullanmak,
- Hizmette kaliteyi gözetmek,
- Yenilikçi olmak,
- Öngörülü faaliyetlerde bulunmak,
- Gelişime açık bir yönetim politikası izlemek,
- Kararları veri ve bilgiye dayandırmak,
- Çalışanların kendini geliştirmesini teşvik etmek.

## **ii. FAALİYETLERE İLİŞKİN BİLGİ VE DEĞERLENDİRMELER**

### **A- MALİ BİLGİLER**

#### **1- Bütçe Uygulama Sonuçları**

##### **1.1. Bütçe Gelirleri**

PAMUKKALE ÜNİVERSİTESİ 2021 YILI SKS BÜTÇESİ						28.12.2021
GELİRLER		KBÖ	EKLENEN	DÜŞÜLEN	TOPLAM ÖDENEK	GELİR GERÇEKLEŞMESİ
03.1.1.02	Kitap, Yayın vb. Satış Gelirleri	1.000,00			1.000,00	60,00
03.1.2.29	Birinci Öğretimden Elde Edilen Gelirler	1.711.000,00			1.711.000,00	2.343.207,00
03.1.2.31	İkinci Öğretimden Elde Edilen Gelirler (%10)	1.369.000,00			1.369.000,00	941.146,00
03.1.2.34	Tezli Yüksek Lisans Gelirleri	257.000,00			257.000,00	231.258,00
03.1.2.35	Doktora Gelirleri	44.000,00			44.000,00	95.824,00
03.1.2.36	Sosyal Tesis İşletme Gelirleri	0,00			0,00	0,00
03.1.2.38	Yurt Yatak Ücreti Gelirleri	0,00			0,00	0,00
03.1.2.40	Otopark İşletmesi Gelirleri	0,00			0,00	0,00
03.1.2.48	Açık Öğretimden Elde Edilen Gelirler	0,00			0,00	0,00
03.1.2.99	Diğer Hizmet Gelirleri	2.705.000,00			2.705.000,00	1.417.603,63
03.6.1.03	Sosyal Tesis Kira Gelirleri	0,00			0,00	0,00
03.6.1.04	Spor Tesisi Kira Gelirleri	0,00			0,00	0,00
03.6.1.05	Kültür Amaçlı Tesis Kira Gelirleri	0,00			0,00	0,00
05.1.9.03	Mevduat Faizleri	0,00			0,00	526.730,00
05.9.1.19	Öğrenci Katkı Payı Telafi Gelirleri	16.371.000,00			16.371.000,00	10.088.174,40
<b>TOPLAM GELİR</b>		<b>22.458.000,00</b>	<b>0,00</b>	<b>0,00</b>	<b>22.458.000,00</b>	<b>15.644.003,03</b>
GİDERLER		KBÖ	EKLENEN	DÜŞÜLEN	TOPLAM ÖDENEK	GİDER GERÇEKLEŞMESİ
01.1	Personel Giderleri	5.697.000,00			5.697.000,00	2.449.253,26
01.3		6.232.000,00			6.232.000,00	8.072.694,87
01.4		2.127.000,00			2.127.000,00	324.956,25
02.1		623.000,00			623.000,00	336.988,43
02.3		2.498.000,00			2.498.000,00	1.667.196,92
02.4		28.000,00			28.000,00	3.599,69
03.2	Tüketime Yönelik Mal ve Malzeme Alımları	4.550.000,00		5.000,00	4.545.000,00	2.305.338,80
03.3	Yolluklar	391.000,00			391.000,00	13.894,49
03.5	Hizmet Alımları	97.000,00	5.000,00		102.000,00	67.024,00
03.7	Menkul Mal, Gayrimaddi Hak Alım, Bakım ve Onarım Giderleri	136.000,00			136.000,00	54.034,54
03.8	Gayrimenkul Mal Bakım ve Onarım Giderleri	79.000,00			79.000,00	26.019,00
<b>TOPLAM GİDER</b>		<b>22.458.000,00</b>	<b>5.000,00</b>	<b>5.000,00</b>	<b>22.458.000,00</b>	<b>15.321.000,25</b>
<b>GELİR-GİDER FARKI</b>						<b>323.002,78</b>

## B- PERFORMANS BİLGİLERİ

### 1- Faaliyet ve Proje Bilgileri:

#### Yürüttüğümüz Faaliyet ve Projelerimiz : Proje Bilgileri

- 1) Kalite Geliştirme Birimi oluşturmak.
- 2) Başkanlığımızın faaliyet ve görevlerini paydaşlarımıza tanıtmak amacıyla toplantılar düzenlemek.
- 3) Öğrenci ve personele hizmet verecek birimlerin bina, altyapı, iç donanım, personel vb. ihtiyaçlarını karşılamak.
- 4) Başkanlık hizmet içi eğitim birimi kurmak.

- 5) Hizmet içi eğitimlere yön vermek amacıyla personel anketleri yapmak.
- 6) Personele yılda en az iki defa hizmet içi eğitim vermek.
- 7) Yıl boyunca yemek listesini internet sitemizde on-line yayınlamak.
- 8) Yıllık anketlerle, yemek hizmetinden yararlananların hizmet kalitesini değerlendirmelerini ve daha iyi hizmet sunabilmek için anket sonuçlarını değerlendirerek, fiziki ve sosyal çözümler üretmek.
- 9) Mönülerin standardizasyonunu sağlamak.
- 10) İnternet sitemizi yenileyerek, daha etkin hale getirmek.
- 11) Başkanlığımızın kurum kültürünü oluşturmak.
- 12) Spor ve Kültür Birimimizi daha aktif hale getirip Ulusal ve Uluslararası alanda katılan turnuva ve etkinlik sayılarını artırarak, başarıları devamlı getirerek her yıl %10 oranında artırmak.

Kültürel faaliyetler Daire Başkanlığımız ve Başkanlığımız bünyesinde kurulmuş bulunan öğrenci topluluklarımız eliyle sürdürülmektedir. Daire Başkanlığımızın desteğiyle Topluluklarımız tarafından gerçekleştirilen etkinlikler Aylık Etkinlik Programı ile Daire Başkanlığına bildirilmektedir.

FAALİYET TÜRÜ	SAYISI
Konferans	46
Panel	5
Seminer	38
Tiyatro	0
Konser	1
Sergi	3
Turnuva	5
Gezi	10
Dinleti	4
Doğa Yürüyüşü	4
Workshop Eğitimi	13
Kaya Tırmanışı	0
Film Gösterimi	3
Sosyal Sorumluluk	22
Gösteri	13
Çalıştay	2

### iii. KURUMSAL KABİLİYET ve KAPASİTENİN DEĞERLENDİRİLMESİ:

#### A. Üstünlükler

Sağlık, Kültür ve Spor Daire Başkanlığının Üstünlükleri:

- ✓ Sunulan hizmetlerin öğrenciler için ekonomik açıdan avantajlı olması,
- ✓ Sağlık, Kültür ve Spor Daire Başkanlığının sağladığı burs (yemek) olanakları,
- ✓ İhtiyaç duyulan mal ve hizmetlerin kalite standartlarına uygun olması,
- ✓ Sağlık hizmetinin ücretsiz verilmesi,
- ✓ Kısmi zamanlı statüde çalıştırılan öğrenci istihdam olanağı
- ✓ Başkanlığımızca desteklenen, öğrenci topluluklarının yaptığı sosyal sorumluluk projeleri
- ✓ Sportif faaliyetler ile ilgili araç ve gereçlerin teminde güçlük çekilmemesi

#### B. Zayıflıklar

Sağlık, Kültür ve Spor Daire Başkanlığının Zayıflıkları:

- ✓ Personele yönelik düzenli hizmet içi eğitim verilememesi,
- ✓ Bazı ilçelerdeki yemekhanelerin fiziki yönden yetersiz olması

#### C. DEĞERLENDİRME

Sağlık Kültür ve Spor Daire Başkanlığı, bilgiye ulaşan, ulaştığı bilgiyi kullanabilen, araştıran, sorgulayan, paylaşımcı, ülke ve dünya sorunlarına duyarlı öğrencilerin daha iyi yetişmelerine imkânları dâhilinde katkıda bulunmaktadır.

Bilimin ışığında çağdaş uygarlık yolunda, Atatürk İlke ve İnkılaplarına bağlı personelleri ile sağlanan kaynakları ihtiyaca göre yerinde her zaman kamunun ve Pamukkale Üniversitesinin menfaatini ön planda tutarak gerek mali işlemlerde gerek idari işlerde ve sunulan hizmetlerde her zaman hesap verebilirlik, şeffaflık politikalarına uygun bir biçimde görevlerini yerine getirmektedirler. Bu görevlerin yerine getirilmesinde verilen hizmet ile ilişkili kanunlar, yönetmelikler ve tüzüklere kati suretle uyulmakta, katılımcı, adil ve ilkeli olmaya özen göstermektedir.

Başkanlığımız vermekte olduğu ve vereceği hizmet ile gerek Üniversitemizde gerekse diğer kamu Üniversitelerinde örnek bir Daire Başkanlığı olmayı hedeflemektedir.

Başkanlığımıza bağlı birimlerde çalışan personellerini motive edecek fiziki kullanımlarındaki araç, gereç vb. unsurları günün şartlarına, gelişen teknolojiye göre yenilemekte, onarmakta ve teknolojik imkânlardan sınırsız olarak faydalanmalarına olanak sunmaktadır.

Hizmet içi eğitim, kongre ve yönlendirme yolu ile personelimizin iş bilgisi ve mesleki becerisi arttırılmakta, bu yolla Sağlık Kültür ve Spor Daire Başkanlığının birim değerini ön plana çıkartmaktadır.

Başkanlığımız sunmuş olduğu hizmetleri yürütürken her kurumun sahip olduğu bazı üstünlük ve zayıflıklara sahip olmakta; bu üstünlük ve zayıflıklar, sunulan hizmetin yaygınlığını ve kapsamını

etkilemektedir. İyi bir bütçesi olan Başkanlığımız, sunmakta olduğu hizmetlere istenilen kaynağı ayırabilmesi en büyük yönlerimizden biridir. Bununla birlikte genel anlamda Başkanlığımızın en büyük zayıflığı ise fiziki alan (etkinlik alanı, saha vb.) yetersizliklerdir.

## **V- ÖNERİ ve TEDBİRLER**

Başkanlığımız tarafından sunulmakta olan hizmetlerin kalitesinin artırılabilmesi için fiziki imkânların, büyüyen ve gelişen Üniversitemizin ihtiyaçlarına cevap verebilmek için Başkanlığımız personel sayısı ve niteliğinin artırılması gerekmektedir.

Başkanlığımızın fiziki altyapısının bağımsız ve daha fonksiyonel bir yapıya kavuşturulmasının sağlanması gerekmektedir. Öğrencileri yetenekleri doğrultusundaki etkinliklere sevk edebilecek, çağı ve yenilikleri takip edebilen donanımlı ve genel kültürü yüksek personellere ihtiyaç duyulmaktadır. Personel hareketliliği ve planlamalarının bu yönde yapılması Başkanlığımızın başlıca önerileri arasındadır.

Başkanlığımız beslenme hizmetleri, sosyal (sağlık) hizmetler, kültür ve spor hizmetlerini kapsayan faaliyet alanlarında öğrenci merkezli ve milli hassasiyetlerimiz de gözetilmek kaydıyla çalışmalarını sürdürmektedir.

Başkanlığımız faaliyet alanı bünyesinde görev yapmakta olan personeli ile gerçekleştirmekte olduğu bilgilendirme toplantıları ve dönem faaliyet raporları aracılığı ile doğabilecek sorunları daha önceden tespit etmekte, Üniversitemiz üst yönetimine gerekli bilgiler sunulmaktadır. İlgili bilgilerin güncelliğini koruması amacı ile rutin kontroller gerçekleştirilmekte ve raporlanmaktadır.

## **İÇ KONTROL GÜVENCE BEYANI**

Harcama Yetkilisi olarak yetkim dâhilinde; Bu raporda yer alan bilgilerin güvenilir, tam ve doğru olduğunu beyan ederim.

Bu raporda açıklanan faaliyetler için idare bütçesinden harcama birimimize tahsis edilmiş kaynakların, etkili, ekonomik ve verimli bir şekilde kullanıldığını, görev ve yetki alanım çerçevesinde iç kontrol sisteminin idari ve mali kararlar ile bunlara ilişkin işlemlerin yasallık ve düzenliliği hususunda yeterli güvenceyi sağladığını ve harcama birimizde süreç ve kontrolünün etkin olarak uygulandığını bildiririm.

Bu güvence, harcama yetkilisi olarak sahip olduğum bilgi ve değerlendirmeler, iç kontroller, iç denetçi raporları ile Sayıştay raporları gibi bilgim dâhilindeki hususlara dayanmaktadır.

Burada raporlanmayan, idarenin menfaatlerine zarar veren herhangi bir husus hakkında bilgim olmadığını beyan ederim 28/01/2022

Mustafa YILMAZ

Sağlık, Kültür ve Spor Daire Başkan V.