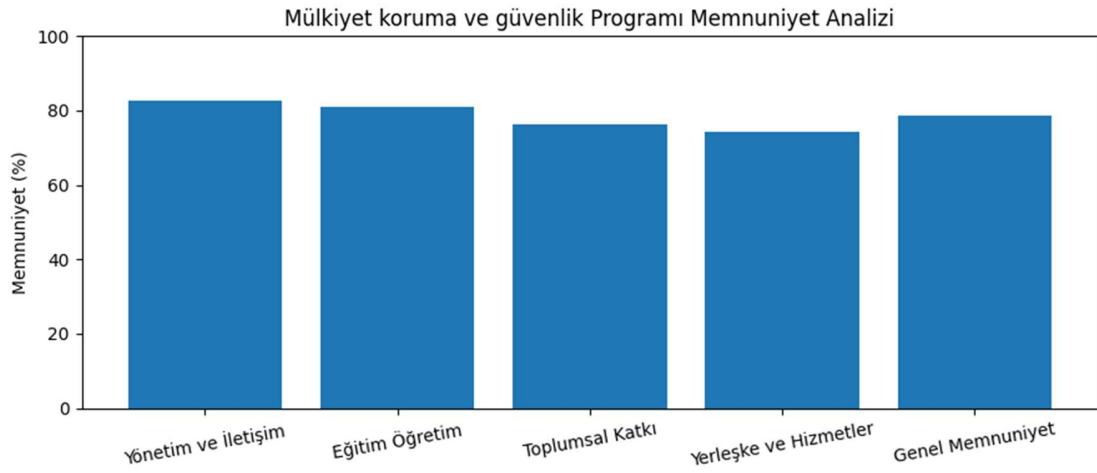


HONAZ MESLEK YÜKSEKOKULU
Mülkiyet koruma ve güvenlik Öğrenci Memnuniyet Raporu

Katılımcı Sayısı: 57

1. Faktör Bazlı Sonuçlar

Faktör	Memnuniyet (%)
Yönetim ve İletişim	% 82.81
Eğitim Öğretim	% 80.99
Toplumsal Katkı	% 76.19
Yerleşke ve Hizmetler	% 74.41
Genel Memnuniyet	% 78.71



2. Güçlü ve Gelişmeye Açık Yönler

Güçlü Yönler

- Üniversitemiz web sayfası ve sosyal medya hesaplarına erişim kolay ve yeterlidir. (% 86.32)
- Bilgi yönetim sistemi uygulamaları (PUSULA) etkindir. (% 85.96)
- Yöneticilerin liderlik özellikleri yeterlidir. (% 84.56)
- Üniversitemiz, katılımcı ve şeffaf bir yönetim anlayışına sahiptir. (% 84.21)
- Üniversitenin kurumsal bilgilendirmeleri güncel ve yeterlidir. (% 84.21)

Gelişmeye Açık Yönler

- Yerleşke içerisinde fiziki erişilebilirlik olanakları yeterlidir. (% 69.82)
- Kütüphane ve dokümantasyon işleriyle ilgili hizmetler yeterlidir. (% 69.82)
- Öğrencilere sunulan yabancı dil eğitim olanakları yeterlidir. (% 68.42)
- Yerleşkemizin kullanım alanlarındaki hijyen şartları yeterlidir. (% 68.07)
- Yemekhane hizmetleri yeterlidir. (% 65.96)

3. Soru Bazlı Ortalama Sonuçlar

Soru	Ortalama (%)
Üniversitemiz web sayfası ve sosyal medya	% 86.32

hesaplarına erişim kolay ve yeterlidir.	
Bilgi yönetim sistemi uygulamaları (PUSULA) etkindir.	% 85.96
Yöneticilerin liderlik özellikleri yeterlidir.	% 84.56
Üniversitemiz, katılımcı ve şeffaf bir yönetim anlayışına sahiptir.	% 84.21
Üniversitenin kurumsal bilgilendirmeleri güncel ve yeterlidir.	% 84.21
Dezavantajlı ve özel gereksinimli öğrencilerin eğitim-öğretim sürecine erişim olanakları yeterlidir.	% 84.21
Üniversitemizin diğer kurum ve kuruluşlarla (kamu, özel sektör, STK vb.) olan iletişimi yeterlidir.	% 83.16
Eğitim programımız, içerik ve mesleki yeterlilikler açısından güncel ihtiyaçları karşılamaktadır.	% 83.16
İş sağlığı ve güvenliği ile ilgili uygulamalar yeterlidir.	% 83.16
Üniversitemizde kaliteyi artırmaya yönelik çalışmalar yeterlidir.	% 82.81
Eğitim ve öğretim sürecinde paydaşların görüşlerinden yararlanılmaktadır.	% 82.81
Staj ve işletmelerde mesleki eğitim uygulamaları için üniversitenin sağladığı destekler yeterlidir.	% 82.46
Derslerde kullanılan ölçme ve değerlendirme yöntemleri ve araçları (sınav, ödev, proje, vb.) uygundur.	% 81.75
Öğrencilere sunulan kariyer planlama hizmetleri yeterlidir.	% 81.75
Üniversitemizde akademik personelin öğrencilerle iş birliği yeterlidir.	% 81.4
Öğrencilere dijital platformlarda sunulan çevrimiçi eğitim ortamları (Eğitim Destek Sistemi-EDS, Eğitim Bilgi Sistemi-EBS, Öğrenci Bilgi Sistemi, Canlı Ders Sistemi) yeterlidir.	% 81.4
Genel olarak üniversitemizden memnunum.	% 81.4
Geri bildirim mekanizmaları (GBS, Mesaj Merkezi, Öneri Kutuları) etkin yürütülmektedir.	% 81.05
Öğrencilere yönelik düzenlenen oryantasyon süreçleri yeterlidir.	% 81.05
Toplumsal katkı faaliyetlerinin kamuoyuna duyurulması yeterlidir.	% 81.05
Eğitim-öğretim müfredatının teorik ve pratik içeriği ile ders dışı uygulamalar,	% 81.05

toplumsal katkı faaliyetleriyle uyumludur.	
Müfredatta yer alan ders içerikleri bölümün/programın amaç ve hedeflerine uygundur.	% 80.7
Toplumsal katkı faaliyetlerine akademik ve idari personel ile öğrenci katılımı yeterlidir.	% 80.7
Öğrenci işleri ile ilgili işleyiş (akademik takvim, ders kayıtları, duyurular vb.) yeterlidir.	% 80.35
Kamu düzeni ve güvenlik hizmetleri yeterlidir.	% 80.0
Çevre Pamukkale Üniversitesini öneririm.	% 79.65
Bilim, kültür, sanat, tarih, turizm, tarım ve sanayisiyle Denizli, bir üniversite kentidir.	% 78.6
Öğrenci destek birimlerinin yürüttüğü faaliyetler yeterlidir.	% 78.6
Eğitim-öğretim altyapı olanakları (derslik, bilgisayar donanımı, laboratuvar, çalışma alanları, kütüphane vd.) yeterlidir.	% 78.25
Ders programı, öğrencilerin eğitim-öğretim dışında sosyal ve kültürel faaliyetlere zaman ayırmasına olanak tanımaktadır.	% 78.25
Öğrencilere sunulan akademik danışmanlık hizmeti yeterlidir.	% 78.25
Üniversitemizde idari personelin öğrencilerle iş birliği yeterlidir.	% 77.89
İdari personelin yönetsel özellikleri (iş takibi, geri bildirim sağlama vb.) yeterlidir.	% 77.54
Kendimi Pamukkale Üniversitesi ailesinin bir üyesi olarak hissediyorum.	% 76.14
Toplumsal katkı faaliyetlerinin (bilim, kültür, sanat, eğitim, çevre, sağlık, spor, vb.) ulusal ve bölgesel ihtiyaçlara uygunluğu yeterlidir.	% 75.79
Üniversitemizin sürdürülebilirlik uygulamaları (sıfır atık, çevre dostu, geri dönüşüm, temiz enerji vb.) yeterlidir.	% 75.79
Üniversitemizin bölge ekonomisine katkı sağlamada etkin bir rolü vardır.	% 75.79
Bilgi işlem teknik destek (donanım, yazılım ve bilgi güvenliği) hizmetleri yeterlidir.	% 75.79
Öğrenci topluluklarının faaliyetleri için sağlanan destek yeterlidir.	% 75.79
Çevre düzenlemesi, yeşil alanlar ve bakım faaliyetleri yeterlidir.	% 75.44
Sosyal tesislerde sunulan hizmetler yeterlidir.	% 72.63
Spor tesislerinde sunulan hizmetler	% 71.93

yeterlidir.	
Uluslararası deęişim programlarından (Erasmus, Mevlâna vb.) yararlanma olanağı yeterlidir.	% 70.53
Yerleşke içerisinde fiziki erişilebilirlik olanakları yeterlidir.	% 69.82
Kütüphane ve dokümantasyon işleriyle ilgili hizmetler yeterlidir.	% 69.82
Öğrencilere sunulan yabancı dil eğitim olanakları yeterlidir.	% 68.42
Yerleşkemizin kullanım alanlarındaki hijyen şartları yeterlidir.	% 68.07
Yemekhane hizmetleri yeterlidir.	% 65.96