



T.C.
PAMUKKALE ÜNİVERSİTESİ
SAĞLIK ARAŞTIRMA VE UYGULAMA MERKEZİ
SU KESİNTİSİ SÜRECİ

Doküman No:	Yayın Tarihi:	Revizyon Tarihi:	Revizyon No:	Sayfa No:
KU.YD.41	01.10.2018	07.09.2021	1	1/ 3

Revizyon Tarihi	Yapılan Revizyon	Revizyon No

Basılı hale getirilen dokümanlar Kontrolsüz Kopya niteliğindedir.



T.C.
PAMUKKALE ÜNİVERSİTESİ
SAĞLIK ARAŞTIRMA VE UYGULAMA MERKEZİ
SU KESİNTİSİ SÜRECİ

Doküman No:	Yayın Tarihi:	Revizyon Tarihi:	Revizyon No:	Sayfa No:
KU.YD.41	01.10.2018	07.09.2021	1	2/ 3

1. AMAÇ: Bu sürecin amacı; **PAU-SARUM** teknik atölye birimi tarafından su kesilmesi durumunda verilecek hizmet ile ilgili esasların belirlenmesidir.

2. KAPSAM: Bu süreç tüm su kesintisi durumunda yapılacak faaliyetleri kapsar.

3. KISALTMALAR

4. TANIMLAR

4.1. PAU-SARUM: Pamukkale Üniversitesi Sağlık Araştırma ve Uygulama Merkezi

5. SÜREÇ SAHİBİ: Teknik Atölye Sorumlusu

6. İHTİYAÇ DUYULAN GİRDİLER: Su depolarının limitini gösteren otomasyon sistemi, çalışan, hasta/hasta yakını

7. İHTİYAÇ DUYULAN AYRINTILI KAYNAKLAR:

7.1. Personel: Teknik Atölye Çalışanları

7.2. Donanım: İçme suyu depoları, kampüs ana su deposu, yeraltı su kaynakları

7.3. Fiziki Alan: Tüm hastane alanı

7.4. Yazılım: Su depolarının limitini gösteren otomasyon sistemi

8. SÜREÇ KONTROLÜ: Mekanik tesisat tanıtım klavuzu, su deposu seviye ölçümü, su depoları yıllık bir defa tam boşaltılarak bakımı, hidrofor kontrolü, klor ölçümleri, su kaynaklarının kontrolü.

9. ÇIKTI: Hastanede suyun kesilmeden hizmetin devamlılığının sağlanması.

10. TEDARİKÇİLER: Rektörlük Bakım/Onarım birimi, Yapı işleri birimi

11. BU SÜRECİN ÇIKTISINI KULLANAN TARAFLAR: Hasta / hasta yakını ve kesintiden etkilenen çalışanlar

12. SÜREÇ PERFORMANS KRİTERLERİ

12.2. Yeraltı su kaynaklarının hastane su ihtiyacını karşılayabilmesi.

13. İLGİLİ DOKÜMANLAR

13.1. BU SÜREÇLE İLGİLİ FORMLAR

13.1.1. Günlük Kontrol Formu

13.1.2. Elektromekanik Sistemler Bakım Formu

13.4. BU SÜREÇLE İLGİLİ YARDIMCI DOKÜMANLAR

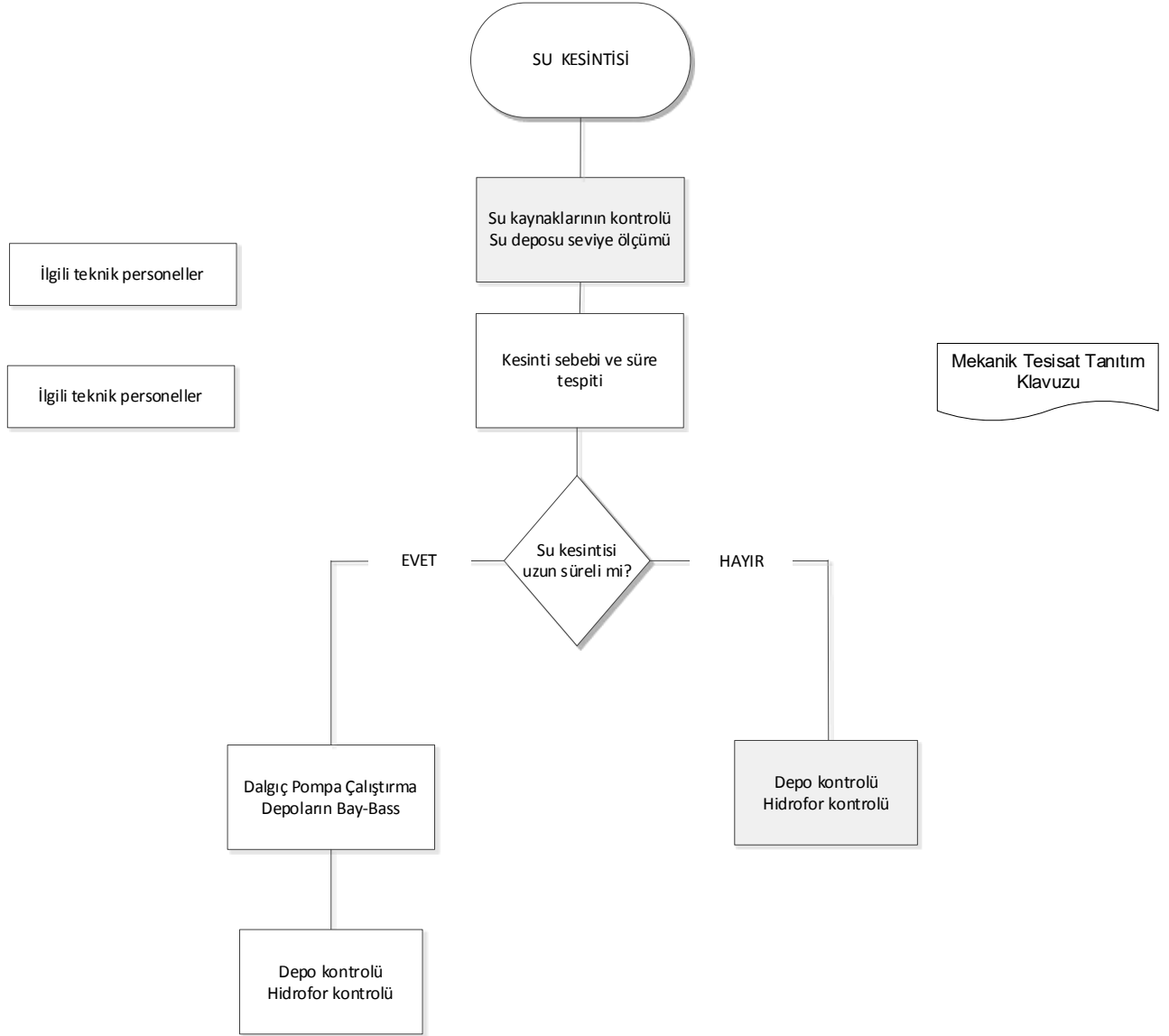
13.4.1. Mekanik Tesisat Tanıtım Klavuzu



T.C.
PAMUKKALE ÜNİVERSİTESİ
SAĞLIK ARAŞTIRMA VE UYGULAMA MERKEZİ
SU KESİNTİSİ SÜRECİ

Doküman No:	Yayın Tarihi:	Revizyon Tarihi:	Revizyon No:	Sayfa No:
KU.YD.41	01.10.2018	07.09.2021	1	3/ 3

SORUMLULAR	SU ARIZALARI MÜDAHALE SÜRECİ	DOKÜMANLAR
------------	------------------------------	------------



Basılı hale getirilen dokümanlar Kontrolsüz Kopya niteliğindedir.