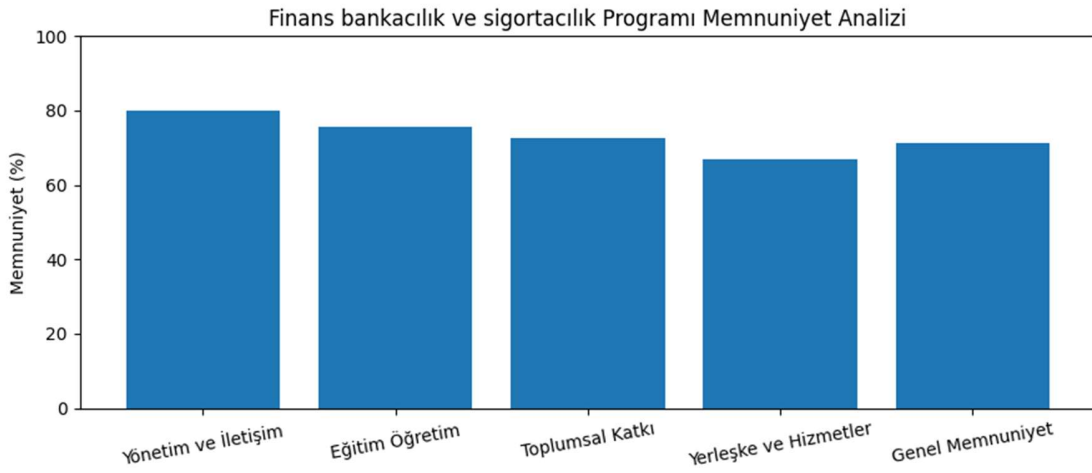


HONAZ MESLEK YÜKSEKOKULU
Finans bankacılık ve sigortacılık Öğrenci Memnuniyet Raporu

Katılımcı Sayısı: 48

1. Faktör Bazlı Sonuçlar

Faktör	Memnuniyet (%)
Yönetim ve İletişim	% 80.08
Eğitim Öğretim	% 75.8
Toplumsal Katkı	% 72.62
Yerleşke ve Hizmetler	% 66.89
Genel Memnuniyet	% 71.39



2. Güçlü ve Gelişmeye Açık Yönler

Güçlü Yönler

- Bilgi yönetim sistemi uygulamaları (PUSULA) etkindir. (% 88.33)
- Üniversitemiz web sayfası ve sosyal medya hesaplarına erişim kolay ve yeterlidir. (% 85.0)
- Üniversitemizin kurumsal bilgilendirmeleri güncel ve yeterlidir. (% 80.83)
- Öğrencilere dijital platformlarda sunulan çevrimiçi eğitim ortamları (Eğitim Destek Sistemi-EDS, Eğitim Bilgi Sistemi-EBS, Öğrenci Bilgi Sistemi, Canlı Ders Sistemi) yeterlidir. (% 80.83)
- Üniversitemizde akademik personelin öğrencilerle iş birliği yeterlidir. (% 80.0)

Gelişmeye Açık Yönler

- Yerleşkemizin kullanım alanlarındaki hijyen şartları yeterlidir. (% 63.75)
- Sosyal tesislerde sunulan hizmetler yeterlidir. (% 62.5)
- Spor tesislerinde sunulan hizmetler yeterlidir. (% 61.67)
- Kütüphane ve dokümantasyon işleriyle ilgili hizmetler yeterlidir. (% 60.42)
- Yemekhane hizmetleri yeterlidir. (% 50.0)

3. Soru Bazlı Ortalama Sonuçlar

Soru	Ortalama (%)
Bilgi yönetim sistemi uygulamaları (PUSULA) etkindir.	% 88.33
Üniversitemiz web sayfası ve sosyal medya hesaplarına erişim kolay ve yeterlidir.	% 85.0
Üniversitenin kurumsal bilgilendirmeleri güncel ve yeterlidir.	% 80.83
Öğrencilere dijital platformlarda sunulan çevrimiçi eğitim ortamları (Eğitim Destek Sistemi-EDS, Eğitim Bilgi Sistemi-EBS, Öğrenci Bilgi Sistemi, Canlı Ders Sistemi) yeterlidir.	% 80.83
Üniversitemizde akademik personelin öğrencilerle iş birliği yeterlidir.	% 80.0
Eğitim programımız, içerik ve mesleki yeterlilikler açısından güncel ihtiyaçları karşılamaktadır.	% 79.58
Üniversitemiz, katılımcı ve şeffaf bir yönetim anlayışına sahiptir.	% 79.17
Üniversitemizde idari personelin öğrencilerle iş birliği yeterlidir.	% 79.17
Yöneticilerin liderlik özellikleri yeterlidir.	% 78.33
Geri bildirim mekanizmaları (GBS, Mesaj Merkezi, Öneri Kutuları) etkin yürütülmektedir.	% 78.33
İdari personelin yönetsel özellikleri (iş takibi, geri bildirim sağlama vb.) yeterlidir.	% 77.92
Staj ve işletmelerde mesleki eğitim uygulamaları için üniversitenin sağladığı destekler yeterlidir.	% 77.5
Eğitim ve öğretim sürecinde paydaşların görüşlerinden yararlanılmaktadır.	% 76.67
Toplumsal katkı faaliyetlerinin kamuoyuna duyurulması yeterlidir.	% 76.67
Öğrenci işleri ile ilgili işleyiş (akademik takvim, ders kayıtları, duyurular vb.) yeterlidir.	% 76.67
Üniversitemizin diğer kurum ve kuruluşlarla (kamu, özel sektör, STK vb.) olan iletişimi yeterlidir.	% 76.25
Dezavantajlı ve özel gereksinimli öğrencilerin eğitim-öğretim sürecine erişim olanakları yeterlidir.	% 76.25
Üniversitemizin sürdürülebilirlik uygulamaları (sıfır atık, çevre dostu, geri dönüşüm, temiz enerji vb.) yeterlidir.	% 76.25
Üniversitemizde kaliteyi artırmaya yönelik çalışmalar yeterlidir.	% 75.83

Derslerde kullanılan ölçme ve değerlendirme yöntemleri ve araçları (sınav, ödev, proje, vb.) uygundur.	% 75.83
Eğitim-öğretim müfredatının teorik ve pratik içeriği ile ders dışı uygulamalar, toplumsal katkı faaliyetleriyle uyumludur.	% 75.83
Öğrencilere yönelik düzenlenen oryantasyon süreçleri yeterlidir.	% 75.42
Toplumsal katkı faaliyetlerine akademik ve idari personel ile öğrenci katılımı yeterlidir.	% 75.0
Üniversitemizin bölge ekonomisine katkı sağlamada etkin bir rolü vardır.	% 75.0
Bilim, kültür, sanat, tarih, turizm, tarım ve sanayisiyle Denizli, bir üniversite kentidir.	% 75.0
Toplumsal katkı faaliyetlerinin (bilim, kültür, sanat, eğitim, çevre, sağlık, spor, vb.) ulusal ve bölgesel ihtiyaçlara uygunluğu yeterlidir.	% 74.58
Öğrencilere sunulan kariyer planlama hizmetleri yeterlidir.	% 74.58
Müfredatta yer alan ders içerikleri bölümün/programın amaç ve hedeflerine uygundur.	% 74.17
Öğrencilere sunulan akademik danışmanlık hizmeti yeterlidir.	% 73.33
Eğitim-öğretim altyapı olanakları (derslik, bilgisayar donanımı, laboratuvar, çalışma alanları, kütüphane vd.) yeterlidir.	% 72.92
İş sağlığı ve güvenliği ile ilgili uygulamalar yeterlidir.	% 72.92
Genel olarak üniversitemizden memnunum.	% 72.92
Öğrenci destek birimlerinin yürüttüğü faaliyetler yeterlidir.	% 71.25
Kamu düzeni ve güvenlik hizmetleri yeterlidir.	% 70.83
Ders programı, öğrencilerin eğitim-öğretim dışında sosyal ve kültürel faaliyetlere zaman ayırmasına olanak tanımaktadır.	% 70.42
Kendimi Pamukkale Üniversitesi ailesinin bir üyesi olarak hissediyorum.	% 70.42
Çevre Pamukkale Üniversitesini öneririm.	% 70.42
Bilgi işlem teknik destek (donanım, yazılım ve bilgi güvenliği) hizmetleri yeterlidir.	% 69.58
Öğrenci topluluklarının faaliyetleri için sağlanan destek yeterlidir.	% 68.33
Çevre düzenlemesi, yeşil alanlar ve bakım faaliyetleri yeterlidir.	% 66.67

Uluslararası deęişim programlarından (Erasmus, Mevlâna vb.) yararlanma olanađı yeterlidir.	% 66.25
Yerleşke içerisinde fiziki erişilebilirlik olanakları yeterlidir.	% 64.58
Öğrencilere sunulan yabancı dil eğitim olanakları yeterlidir.	% 63.75
Yerleşkemizin kullanım alanlarındaki hijyen şartları yeterlidir.	% 63.75
Sosyal tesislerde sunulan hizmetler yeterlidir.	% 62.5
Spor tesislerinde sunulan hizmetler yeterlidir.	% 61.67
Kütüphane ve dokümantasyon işleriyle ilgili hizmetler yeterlidir.	% 60.42
Yemekhane hizmetleri yeterlidir.	% 50.0