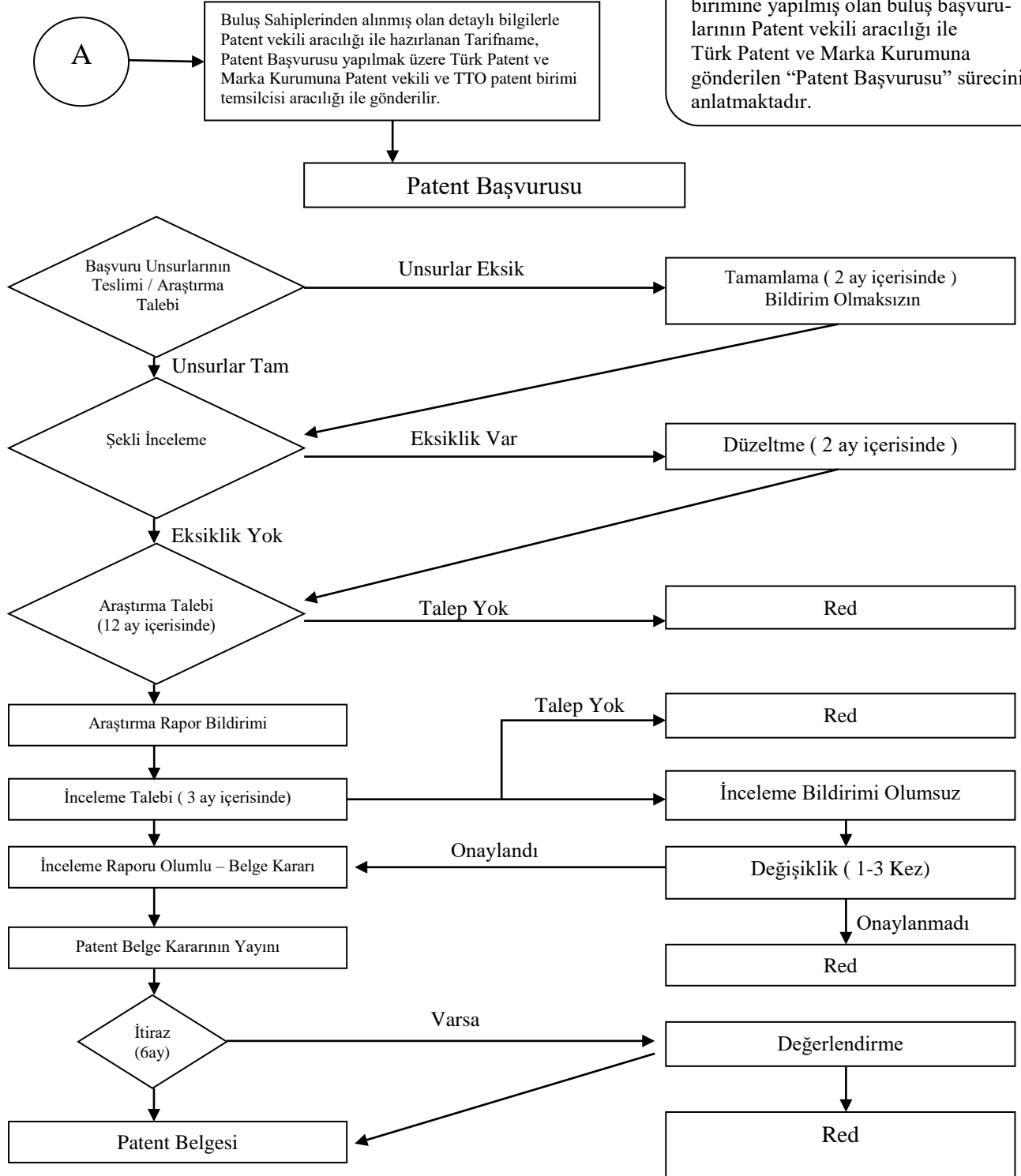




Türk Patent ve Marka Kurumu Patent Başvuru Süreci

Açıklama: Aşağıda verilmiş olan iş akış süreci, Pamukkale TTO / Patent birimine yapılmış olan buluş başvurularının Patent vekili aracılığı ile Türk Patent ve Marka Kurumuna gönderilen "Patent Başvurusu" sürecini anlatmaktadır.



* İnceleme Talebi, Araştırma Talebi ile birlikte " Araştırma ve İnceleme Talebi" olarak yapılabilmektedir.