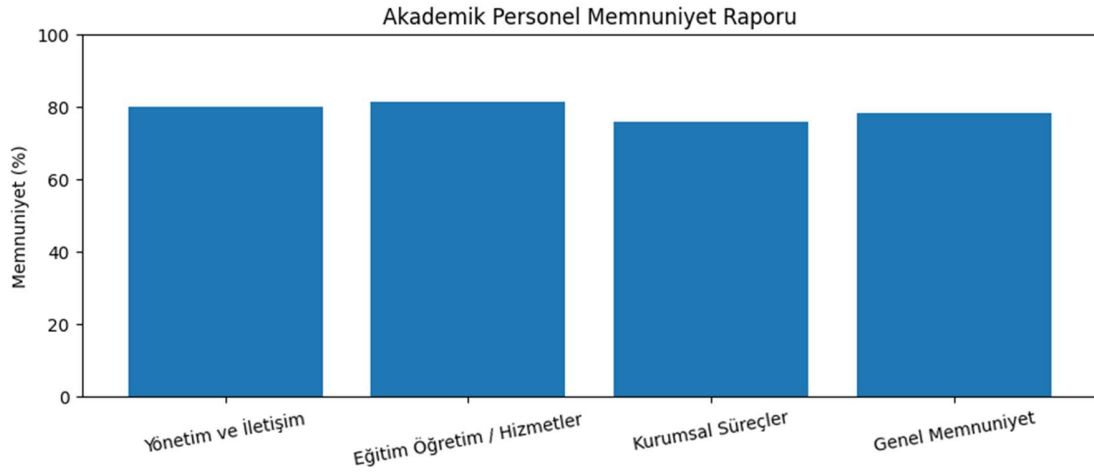


HONAZ MESLEK YÜKSEKOKULU
Akademik Personel Memnuniyet Raporu (2026)

Katılımcı Sayısı: 34

1. Faktör Bazlı Sonuçlar

Faktör	Memnuniyet (%)
Yönetim ve İletişim	% 80.24
Eğitim Öğretim / Hizmetler	% 81.48
Kurumsal Süreçler	% 75.92
Genel Memnuniyet	% 78.37



2. Güçlü ve Gelişmeye Açık Yönler

Güçlü Yönler

- Üniversitemiz Genel Memnuniyet Anketi için kontrol sorusudur. Lütfen bu soruyu boş bırakınız. (% 93.33)
- Bilgi yönetim sistemi uygulamaları (PUSULA) etkindir. (% 90.0)
- Üniversitemiz web sayfası ve sosyal medya hesaplarına erişim kolay ve yeterlidir. (% 85.88)
- Öğrencilere yönelik düzenlenen oryantasyon süreçleri yeterlidir. (% 85.29)
- Eğitim ve öğretim sürecinde paydaşların görüşlerinden yararlanılmaktadır. (% 84.71)

Gelişmeye Açık Yönler

- Öğrenci topluluklarının faaliyetleri için sağlanan destek yeterlidir. (% 71.76)
- Üniversitemizde Bilimsel Araştırma Projelerine (BAP) verilen destekler yeterlidir. (% 70.0)
- Yerleşkemizin kullanım alanlarındaki hijyen şartları yeterlidir. (% 70.0)
- Çalışma ortamlarının (ofis, büro vb.) fiziksel şartları yeterlidir. (% 70.0)
- Bilimsel faaliyetlere yönelik sunulan teşvik, ödül ve benzeri uygulamalar yeterlidir. (% 69.41)

3. Soru Bazlı Ortalama Sonuçlar

Soru	Ortalama (%)
Üniversitemiz Genel Memnuniyet Anketi için kontrol sorusudur. Lütfen bu soruyu boş bırakınız.	% 93.33
Bilgi yönetim sistemi uygulamaları (PUSULA) etkindir.	% 90.0
Üniversitemiz web sayfası ve sosyal medya hesaplarına erişim kolay ve yeterlidir.	% 85.88
Öğrencilere yönelik düzenlenen oryantasyon süreçleri yeterlidir.	% 85.29
Eğitim ve öğretim sürecinde paydaşların görüşlerinden yararlanılmaktadır.	% 84.71
Ders programı, öğrencilerin eğitim-öğretim dışında sosyal ve kültürel faaliyetlere zaman ayırmasına olanak tanımaktadır.	% 84.71
Öğrencilere sunulan akademik danışmanlık hizmeti yeterlidir.	% 84.12
Geri bildirim mekanizmaları (GBS, F1, Mesaj Merkezi, Öneri Kutuları) etkin yürütülmektedir.	% 83.53
Öğrencilere dijital platformlarda sunulan çevrimiçi eğitim ortamları (Eğitim Destek Sistemi-EDS, Eğitim Bilgi Sistemi-EBS, Öğrenci Bilgi Sistemi, Canlı Ders Sistemi) yeterlidir.	% 83.53
Öğrenci işleri ile ilgili işleyiş (akademik takvim, ders kayıtları, duyurular vb.) yeterlidir.	% 83.53
Üniversitemizde kaliteyi artırmaya yönelik çalışmalar yeterlidir.	% 82.94
Üniversitemizde akademik personelin öğrencilerle iş birliği yeterlidir.	% 82.94
Üniversitemizin diğer kurum ve kuruluşlarla (kamu, özel sektör, STK vb.) olan iletişimi yeterlidir.	% 82.35
Eğitim programımız, içerik ve mesleki yeterlilikler açısından güncel ihtiyaçları karşılamaktadır.	% 82.35
Derslerde kullanılan ölçme ve değerlendirme yöntemleri ve araçları (sınav, ödev, proje, vb.) uygundur.	% 82.35
Dezavantajlı ve özel gereksinimli öğrencilerin eğitim-öğretim sürecine erişim olanakları yeterlidir.	% 82.35
Toplumsal katkı faaliyetlerinin kamuoyuna duyurulması yeterlidir.	% 82.35
Yöneticilerin liderlik özellikleri yeterlidir.	% 81.76
Üniversitenin kurumsal bilgilendirmeleri	% 81.76

güncel ve yeterlidir.	
Müfredatta yer alan ders içerikleri bölümün/programın amaç ve hedeflerine uygundur.	% 81.76
Bilim, kültür, sanat, tarih, turizm, tarım ve sanayisiyle Denizli, bir üniversite kentidir.	% 81.76
Toplumsal katkı faaliyetlerine akademik ve idari personel ile öğrenci katılımı yeterlidir.	% 81.18
İş sağlığı ve güvenliği ile ilgili uygulamalar yeterlidir.	% 81.18
Öğrenci destek birimlerinin yürüttüğü faaliyetler yeterlidir.	% 81.18
Çevreme Pamukkale Üniversitesini öneririm.	% 81.18
Üniversitemiz, katılımcı ve şeffaf bir yönetim anlayışına sahiptir.	% 80.59
Üniversitemizde idari personelin öğrencilerle iş birliği yeterlidir.	% 80.59
Toplumsal katkı faaliyetlerinde, diğer kurum ve kuruluşlarla (kamu kurumları, vakıf/dernekler, sanayi, meslek odaları vb.) iş birliği yeterlidir.	% 80.59
Genel olarak üniversitemizden memnunum.	% 80.59
Çalışanlar arasında iş birliği yeterlidir.	% 80.0
Personelin görev tanımına uygun sorumluluk bilinci yeterlidir.	% 80.0
Ders dağılımında öğretim elemanlarının uzmanlık alanları ve iş yükleri dikkate alınmaktadır.	% 80.0
Toplumsal katkı faaliyetlerinin (bilim, kültür, sanat, eğitim, çevre, sağlık, spor, vb.) ulusal ve bölgesel ihtiyaçlara uygunluğu yeterlidir.	% 80.0
Sosyal tesislerde sunulan hizmetler yeterlidir.	% 80.0
Spor tesislerinde sunulan hizmetler yeterlidir.	% 80.0
Kütüphane ve dokümantasyon işleriyle ilgili hizmetler yeterlidir.	% 80.0
Çalışanlar arasında sosyal iletişim ve paylaşım kültürü yeterlidir.	% 79.41
Üniversitemizin toplumsal katkı faaliyetleri (etkinlik, seminer, eğitim vb.) yeterlidir.	% 79.41
Üniversitemizin bölge ekonomisine katkı sağlamada etkin bir rolü vardır.	% 79.41
Öğrencilere sunulan kariyer planlama hizmetleri yeterlidir.	% 79.41
İdari personelin yönetsel özellikleri (iş	% 78.82

takibi, geri bildirim sağlama vb.) yeterlidir.	
Staj ve işletmelerde mesleki eğitim uygulamaları için üniversitenin sağladığı destekler yeterlidir.	% 78.82
Yürürlükteki Stratejik Planın amaç ve hedeflerinin duyurulma, uygulanma ve izlenme süreçleri yeterlidir.	% 78.24
Kamu düzeni ve güvenlik hizmetleri yeterlidir.	% 78.24
Uluslararası değişim programlarından (Erasmus, Mevlâna vb.) yararlanma olanağı yeterlidir.	% 77.65
Uluslararası iş birlikleri ile yürütülen bilimsel proje, sempozyum, çalıştay vb. faaliyetler yeterlidir.	% 77.65
Bilgi işlem teknik destek (donanım, yazılım ve bilgi güvenliği) hizmetleri yeterlidir.	% 77.65
Kendimi Pamukkale Üniversitesi ailesinin bir üyesi olarak hissediyorum.	% 77.65
Bilimsel çalışmalar için gerekli olan kütüphane hizmetleri (kitap, süreli-süresiz dergi, veri tabanı abonelikleri vb.) yeterlidir.	% 77.06
Ar-Ge çalışmalarının amaç ve hedefleri, ulusal ve uluslararası gelişmelere uygundur.	% 75.88
Üniversitemizin sürdürülebilirlik uygulamaları (sıfır atık, çevre dostu, geri dönüşüm, temiz enerji vb.) yeterlidir.	% 75.88
Personel iş ve işlemleri ile ilgili süreçler (görevlendirme, izin, atama vb.) yeterlidir.	% 75.88
Yerleşke içerisinde fiziki erişilebilirlik olanakları yeterlidir.	% 75.29
Hizmet içi eğitim ve sürekli gelişim faaliyetleri yeterlidir.	% 74.71
Ar-Ge çalışmalarında paydaşlarla yapılan iş birlikleri yeterlidir.	% 74.71
Gerçekleştirilen dış destekli (TÜBİTAK, AB, Bakanlıklar, STK'lar vb.) Ar-Ge faaliyetleri yeterlidir.	% 74.12
Çevre düzenlemesi, yeşil alanlar ve bakım faaliyetleri yeterlidir.	% 74.12
Yemekhane hizmetleri yeterlidir.	% 74.12
Eğitim-öğretim altyapı olanakları (derslik, bilgisayar donanımı, laboratuvar, çalışma alanları, kütüphane vd.) yeterlidir.	% 72.94
Öğrencilere sunulan yabancı dil eğitim olanakları yeterlidir.	% 72.94
Personele yönelik oryantasyon ve	% 72.35

bilgilendirme süreçleri (yeni atama, görev değişikliği vb.) yeterlidir.	
Üniversitemizde yürütülen disiplinler arası bilimsel çalışmalar yeterlidir.	% 72.35
Üniversitemiz Uygulama ve Araştırma Merkezlerinde gerçekleştirilen Ar-Ge faaliyetleri yeterlidir.	% 72.35
Üniversitemizde akademik kadrolara atama süreçlerinde yeterlilikler ve şeffaflık dikkate alınmaktadır.	% 71.76
Öğrenci topluluklarının faaliyetleri için sağlanan destek yeterlidir.	% 71.76
Üniversitemizde Bilimsel Araştırma Projelerine (BAP) verilen destekler yeterlidir.	% 70.0
Yerleşkemizin kullanım alanlarındaki hijyen şartları yeterlidir.	% 70.0
Çalışma ortamlarının (ofis, büro vb.) fiziksel şartları yeterlidir.	% 70.0
Bilimsel faaliyetlere yönelik sunulan teşvik, ödül ve benzeri uygulamalar yeterlidir.	% 69.41