



PAMUKKALE ÜNİVERSİTESİ

2025 GENEL MEMNUNİYET ANKETİ

EĞİTİM FAKÜLTESİ ÖĞRENCİ SONUÇ RAPORU

Eğitimde Ölçme ve Değerlendirme Bilim Dalı

2026

2025 Genel Memnuniyet Anketi Eğitim Fakültesi Öğrenci Sonuç Raporu

GİRİŞ

Üniversitemizde bir kurum kültürü haline gelen memnuniyet anketleri, her yılın başında bir önceki yılı değerlendirmek üzere 2015 yılından bu yana Kalite Yönetimi ve Veri Değerlendirme Uygulama ve Araştırma Merkezi (KAVDEM) tarafından uygulanmakta ve KAVDEM web sitesinde yayınlanmaktadır. Uygulanan anketlerin sonuçlarına yönelik değerlendirmeler ile güçlü ve gelişmeye açık yönlerin tespit edilmesi, ihtiyaç halinde iyileştirme çalışmalarının yapılması amaçlanmaktadır.

Paydaş katılımı Yükseköğretimde Kalite Güvence Sisteminin en önemli bileşenleri arasında yer almaktadır. Süreçlere dahil olan veya süreçlerden etkilenen paydaşların görüşlerinin alınması, üniversitedeki işleyişin geliştirilmesi ve paydaş memnuniyetinin sağlanması açısından bir gerekliliktir. Bu rapor KAVDEM web sitesinde yayınlanan genel rapor formatı temel alınarak sadece Eğitim Fakültesi öğrencilerinin verileri kullanılarak hazırlanmıştır.

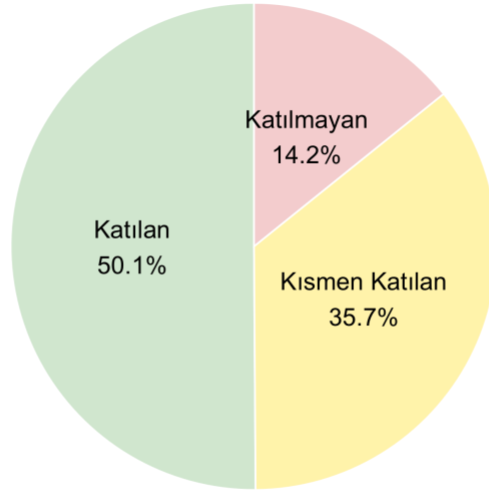
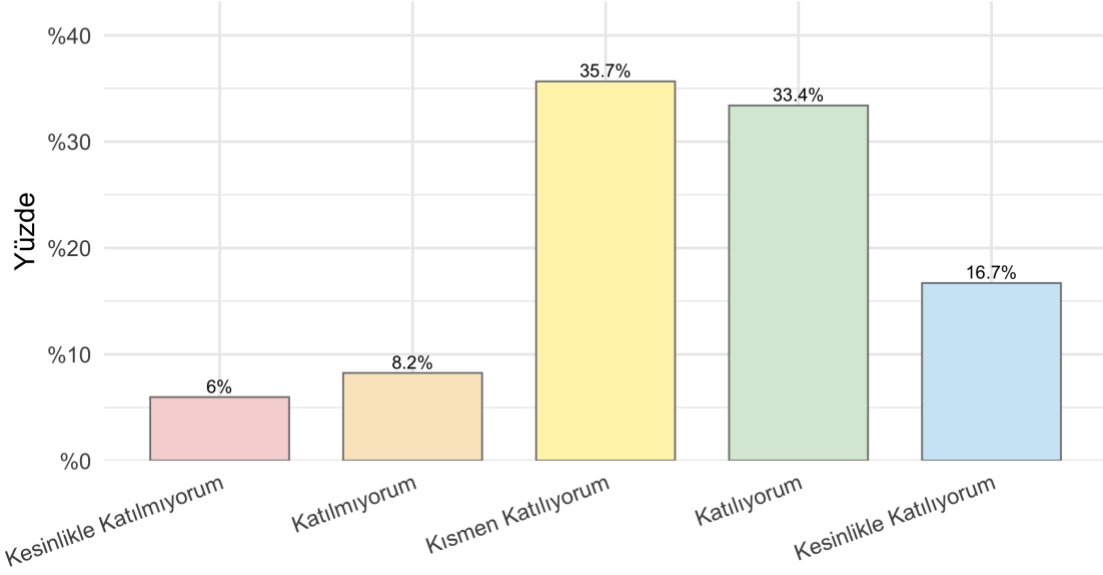
Genel Memnuniyet Anketi “Liderlik, Yönetişim ve Kalite”, “Eğitim-Öğretim”, “Toplumsal Katkı”, “İdari ve Destek Süreçler” ve “Genel Memnuniyet” boyutları olmak üzere 48 sorudan oluşmaktadır. Ankette yer alan ifadeler, 1’den 5’e kadar derecelendirilen Likert ölçeği ile yanıtlanmaktadır. Bu kapsamda; “Kesinlikle Katılıyorum” 5 puan, “Katılıyorum” 4 puan, “Kısmen Katılıyorum” 3 puan, “Katılmıyorum” 2 puan ve “Kesinlikle Katılmıyorum” ise 1 puan olarak değerlendirilmiştir ve ortalama değerlendirme puanları buna göre hesaplanmıştır. Anket içerisinde kontrol sorusu yer almakta olup, kontrol sorusunun işaretlendiği yanıtlar analize dahil edilmemiştir.

Ankette yer alan her soruya ilişkin öncelikle bir sütun grafiği oluşturulmuştur. Bu ilk grafikte beş düzeye ait yüzdeler verilmiştir. Sonra her bir soruya 5 veya 4 puan verenler “Katılan”, 3 puan verenler “Kısmen Katılan” ve 2 veya 1 puan verenler “Katılmayan” şeklinde sınıflandırılmıştır. Yeni oluşturan bu düzeylere göre ayrıca bir pasta grafiği oluşturularak düzeylere ait yüzdeler verilmiş ve grafiğin altında da ortalama değerlendirme puanı eklenmiştir. Raporda öncelikle her soruya ait grafikler paylaşılmış, en sonda bulgulara göre öğrenci memnuniyeti yorumlanıp değerlendirilmiştir.

Liderlik, Yönetişim ve Kalite

1.

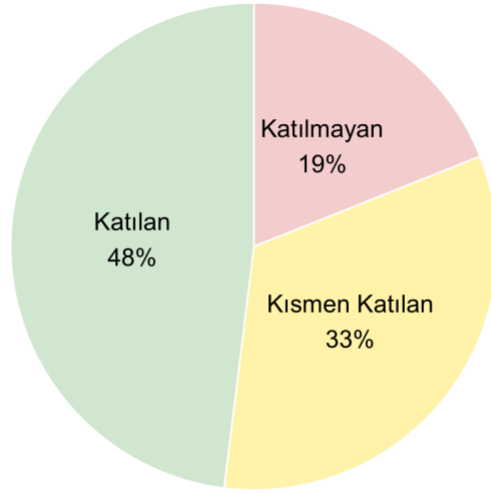
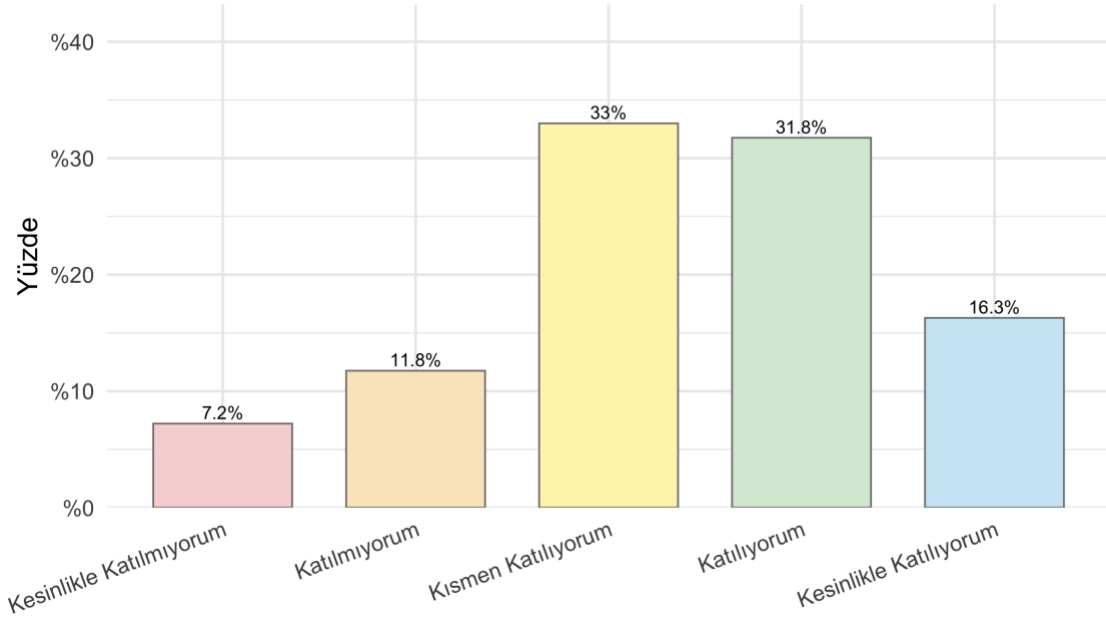
Üniversitemiz, katılımcı ve şeffaf bir yönetim anlayışına sahiptir.



Ortalama Değerlendirme Puanı: 3.47

2.

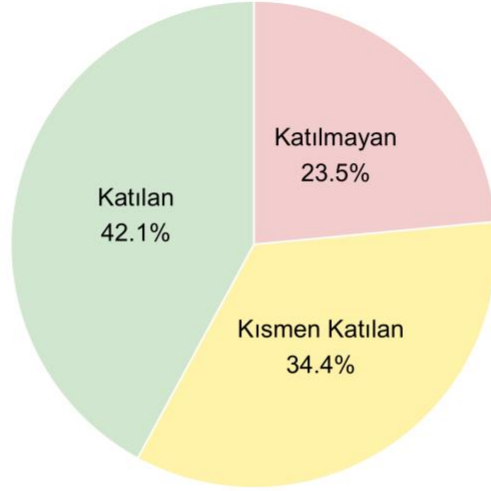
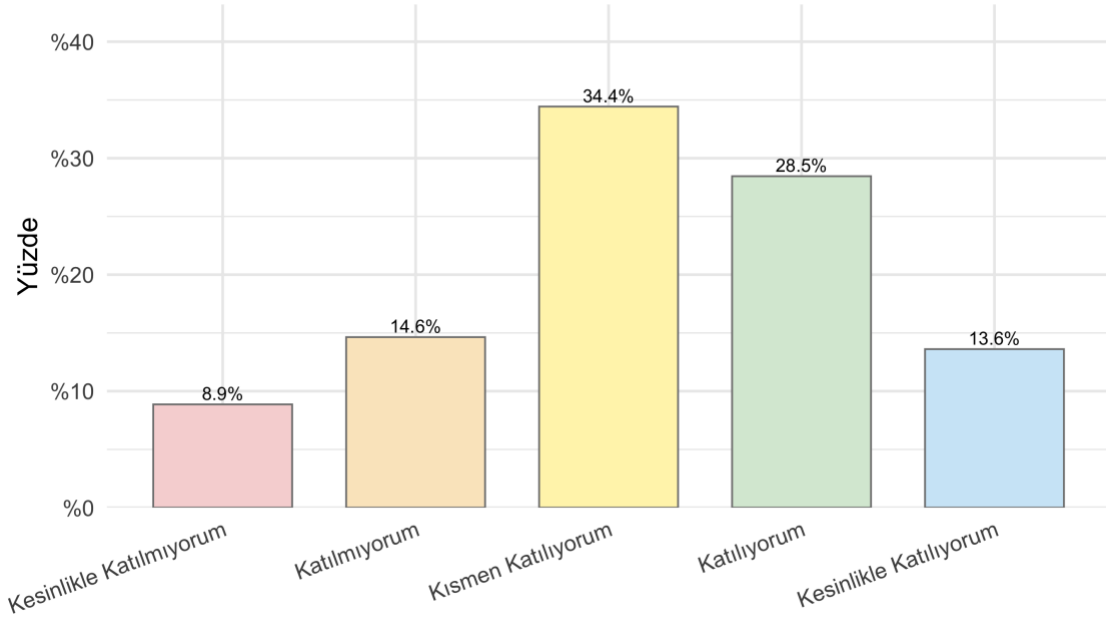
Yöneticilerin liderlik özellikleri yeterlidir.



Ortalama Değerlendirme Puanı: 3.38

3.

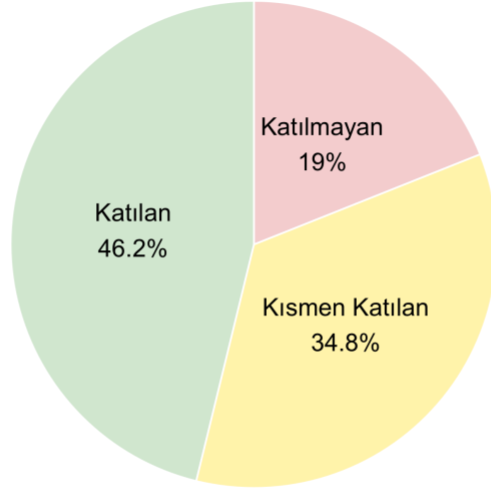
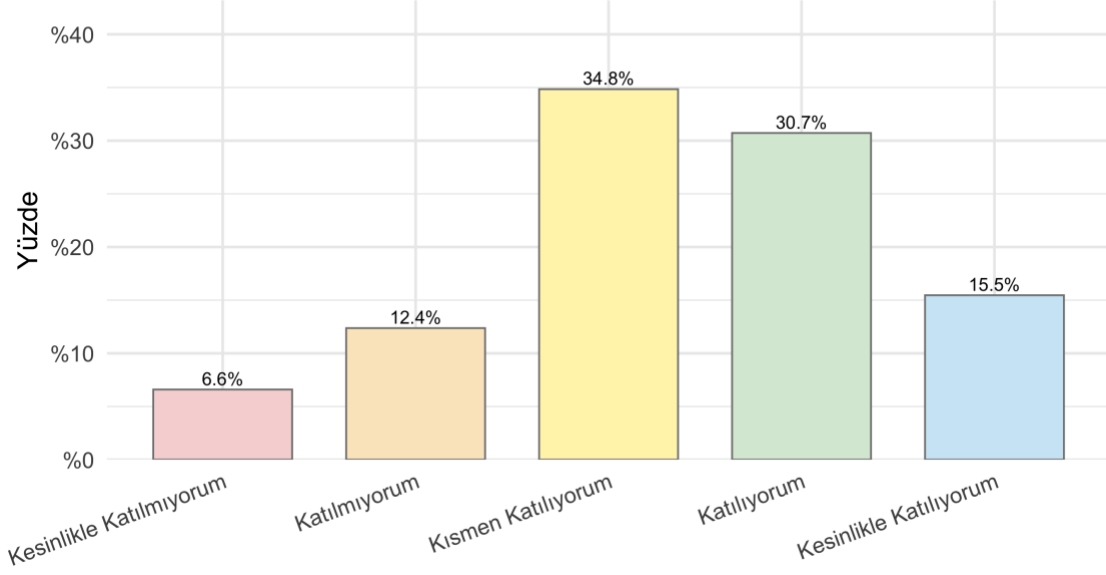
Üniversitemizde kaliteyi artırmaya yönelik çalışmalar yeterlidir.



Ortalama Değerlendirme Puanı: 3.23

4.

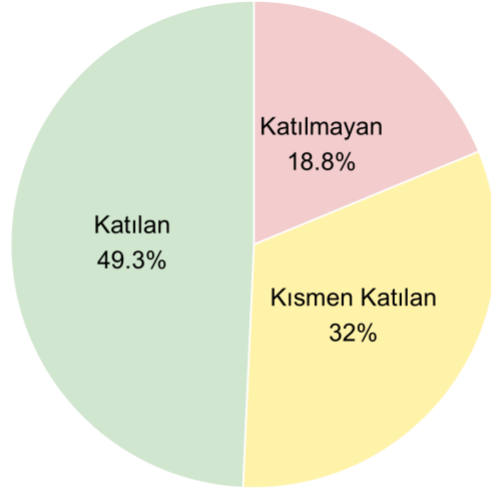
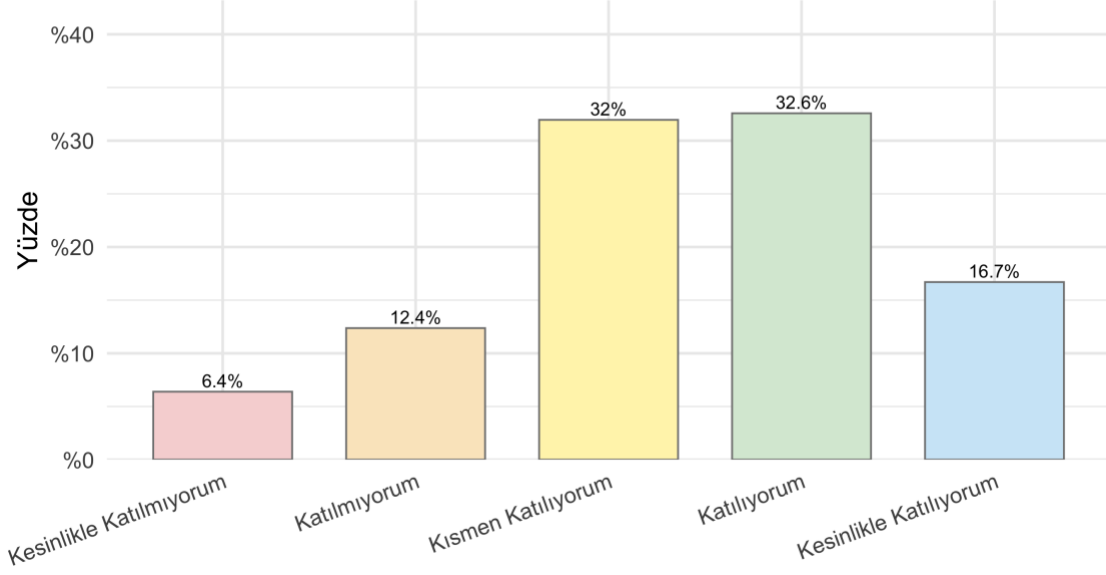
Üniversitemizin diğer kurum ve kuruluşlarla (kamu, özel sektör, STK vb.) olan iletişimi yeterlidir.



Ortalama Değerlendirme Puanı: 3.36

5.

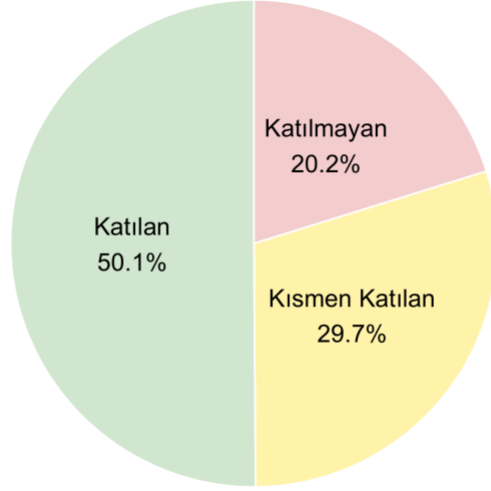
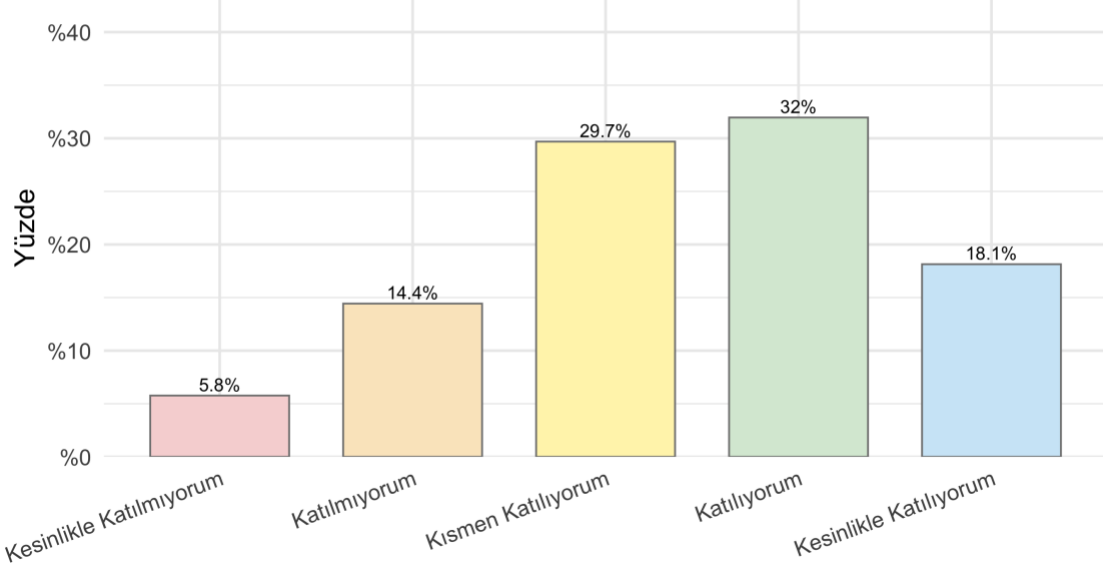
İdari personelin yönetsel özellikleri (iş takibi, geri bildirim sağlama vb.) yeterlidir.



Ortalama Değerlendirme Puanı: 3.41

6.

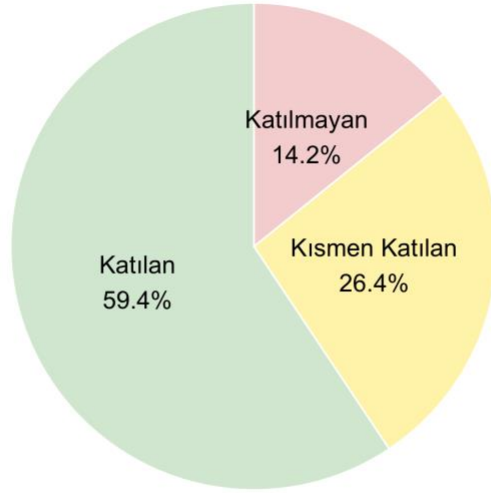
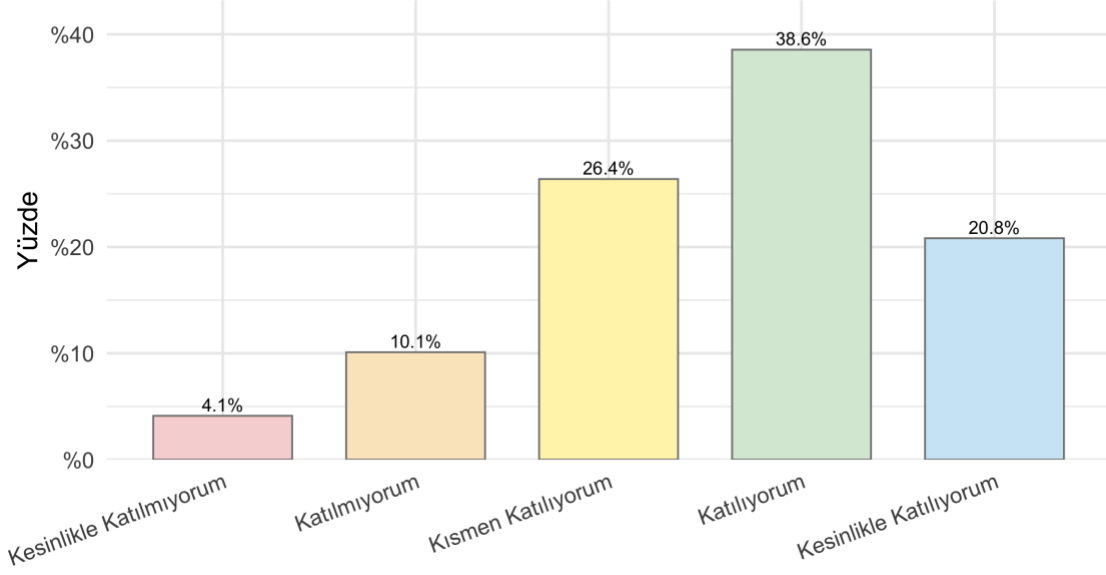
Üniversitemizde idari personelin öğrencilerle iş birliği yeterlidir.



Ortalama Değerlendirme Puanı: 3.42

7.

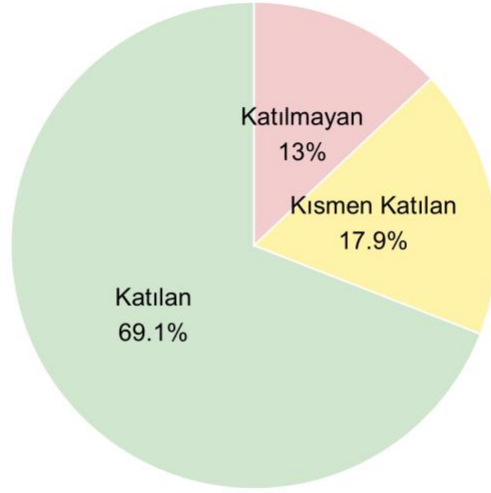
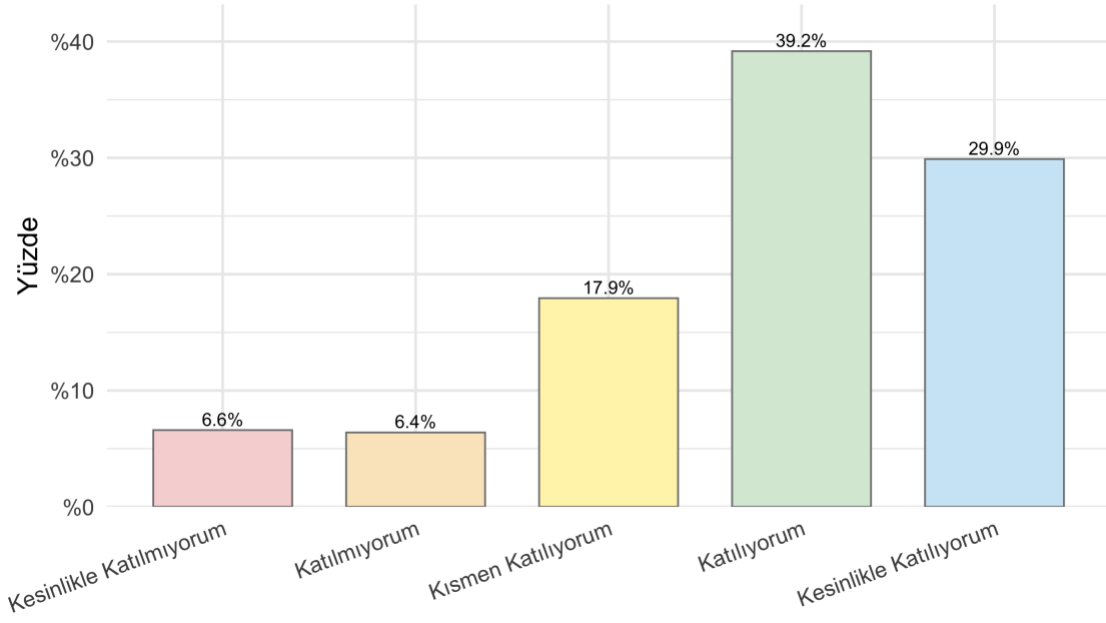
Üniversitemizde akademik personelin öğrencilerle iş birliği yeterlidir.



Ortalama Değerlendirme Puanı: 3.62

8.

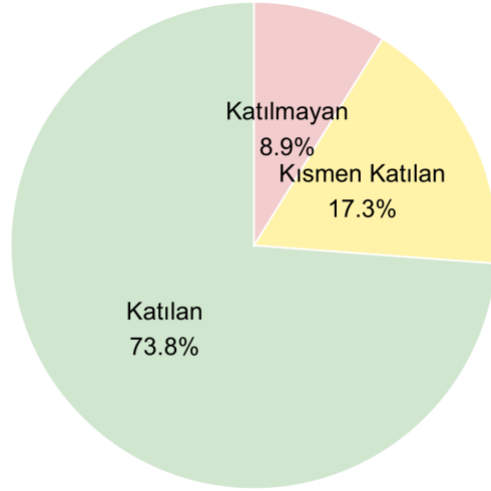
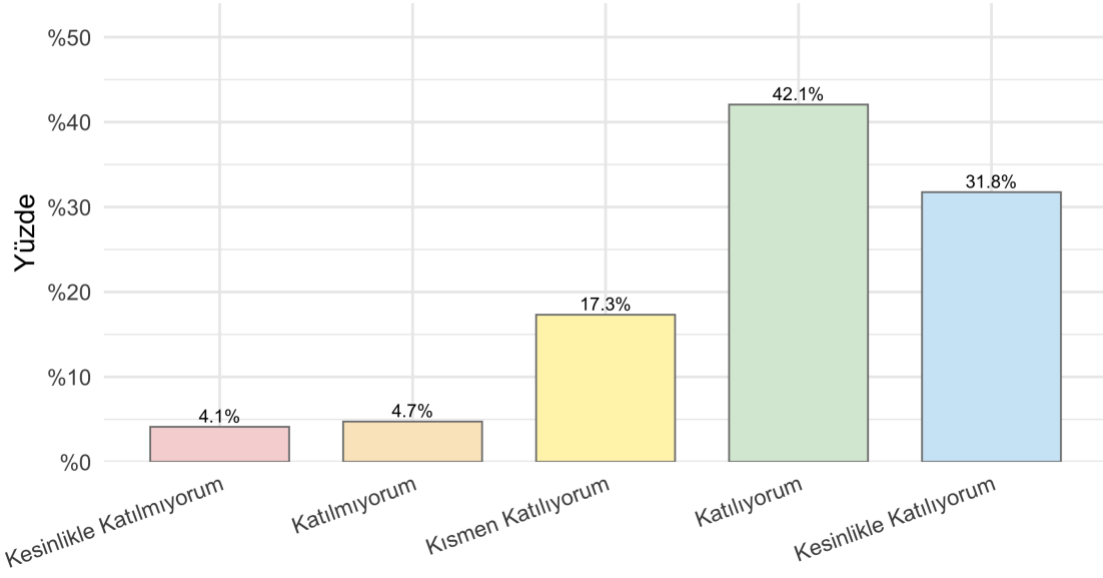
Bilgi yönetim sistemi uygulamaları (PUSULA) etkindir.



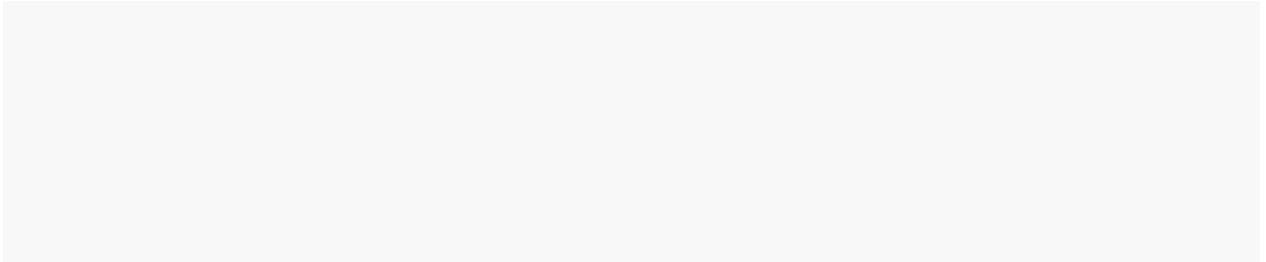
Ortalama Değerlendirme Puanı: 3.79

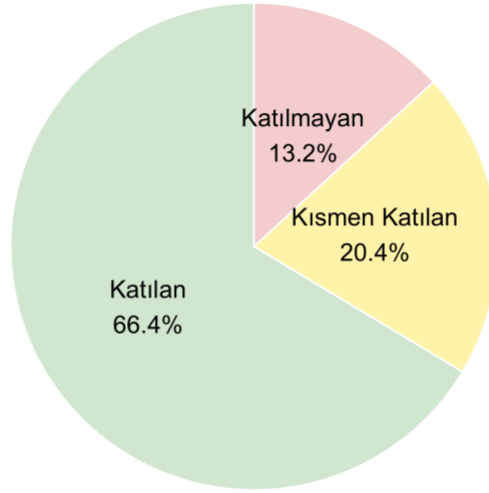
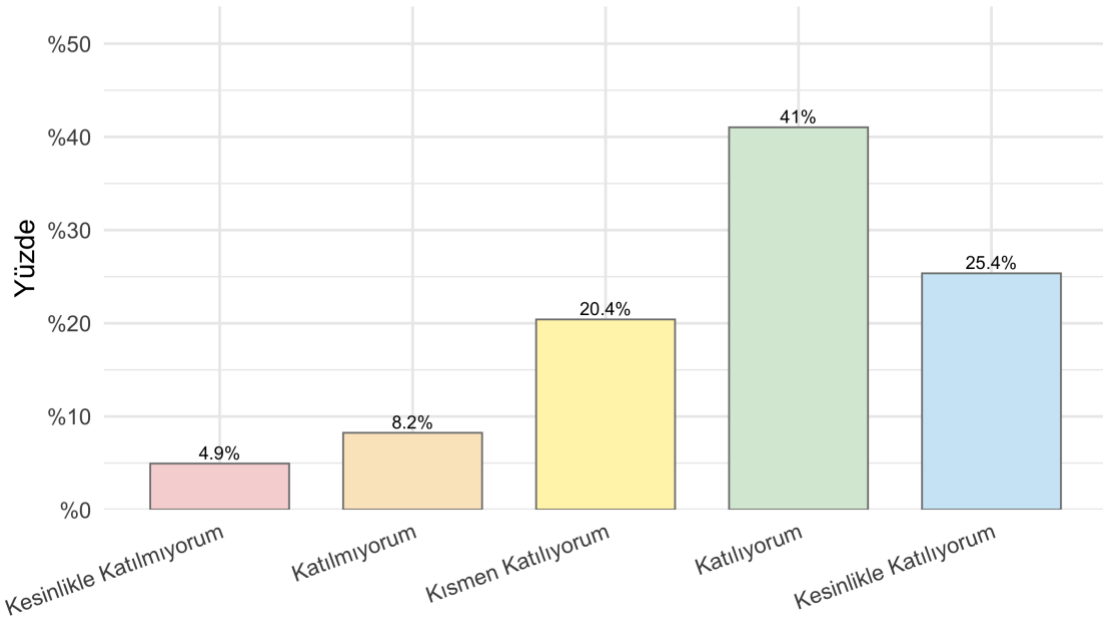
9.

Üniversitemiz web sayfası ve sosyal medya hesaplarına erişim kolay ve yeterlidir.



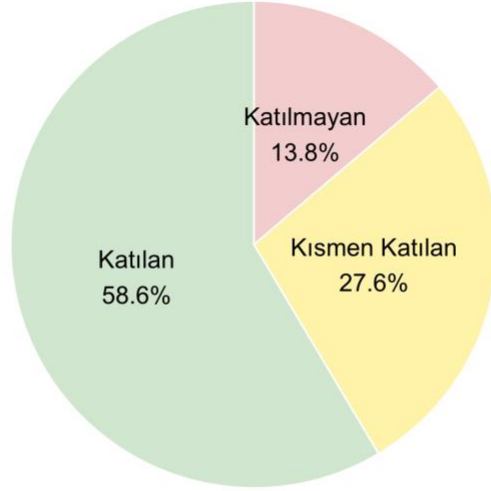
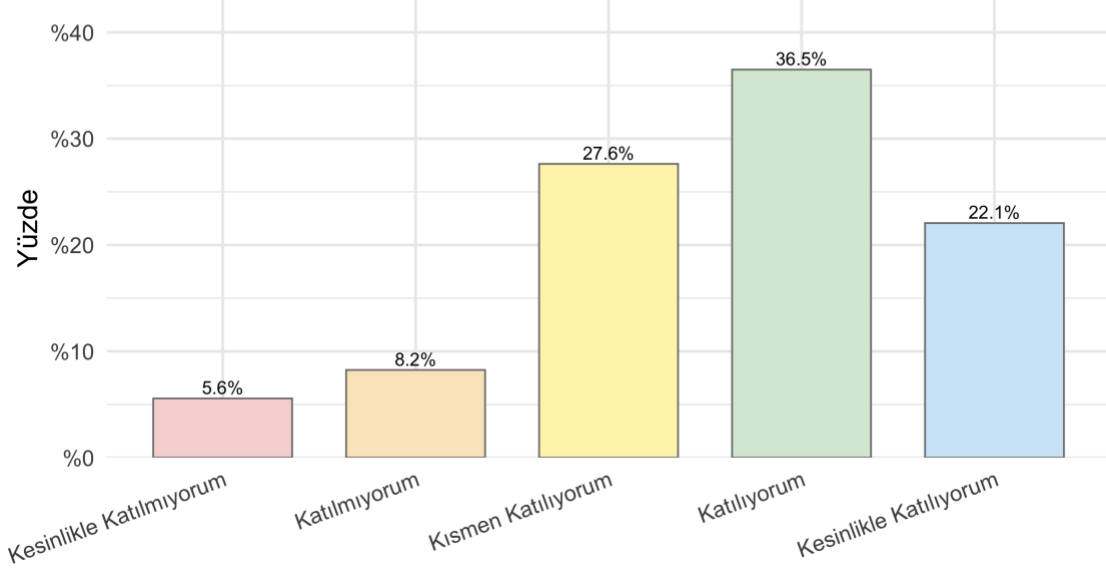
Ortalama Değerlendirme Puanı: 3.93



Üniversitenin kurumsal bilgilendirmeleri güncel ve yeterlidir.

Ortalama Değerlendirme Puanı: 3.74

Geri bildirim mekanizmaları (GBS, Mesaj Merkezi, Öneri Kutuları) etkin yürütülmektedir.

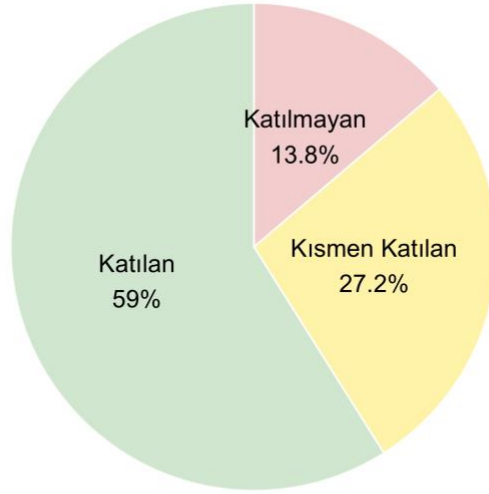
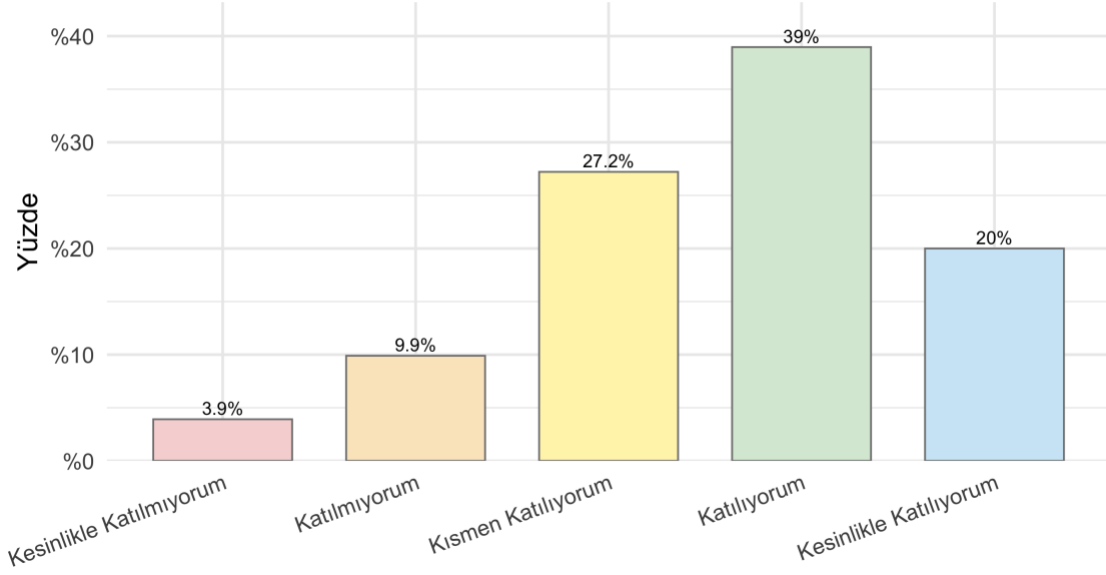


Ortalama Değerlendirme Puanı: 3.61

Eđitim ve Öğretim

1.

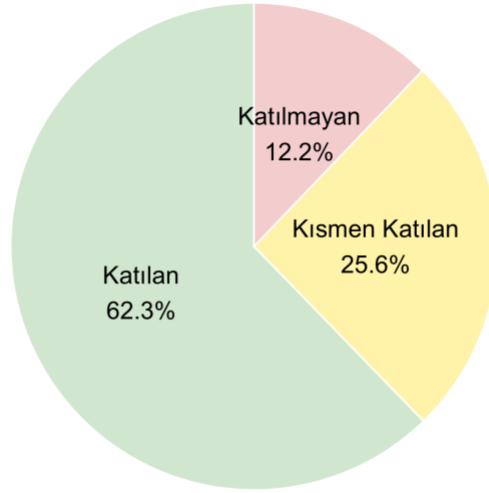
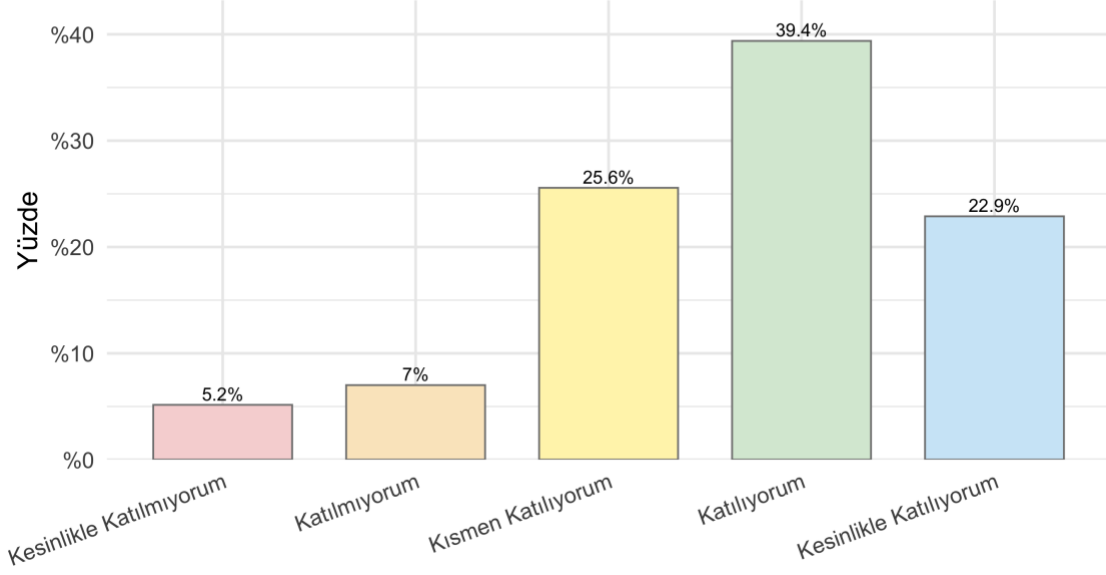
Eđitim programımız, içerik ve mesleki yeterlilikler açısından güncel ihtiyaçları karşılamaktadır.



Ortalama Deđerlendirme Puanı: 3.61

2.

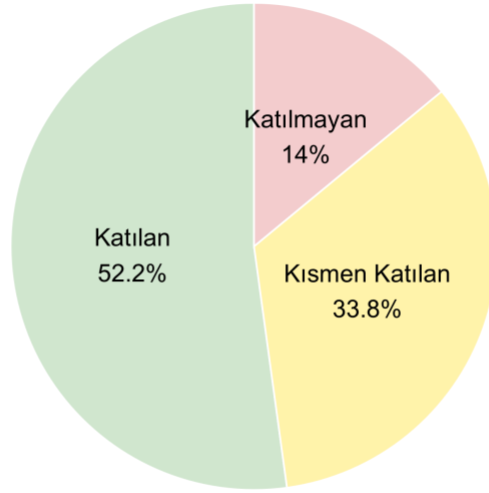
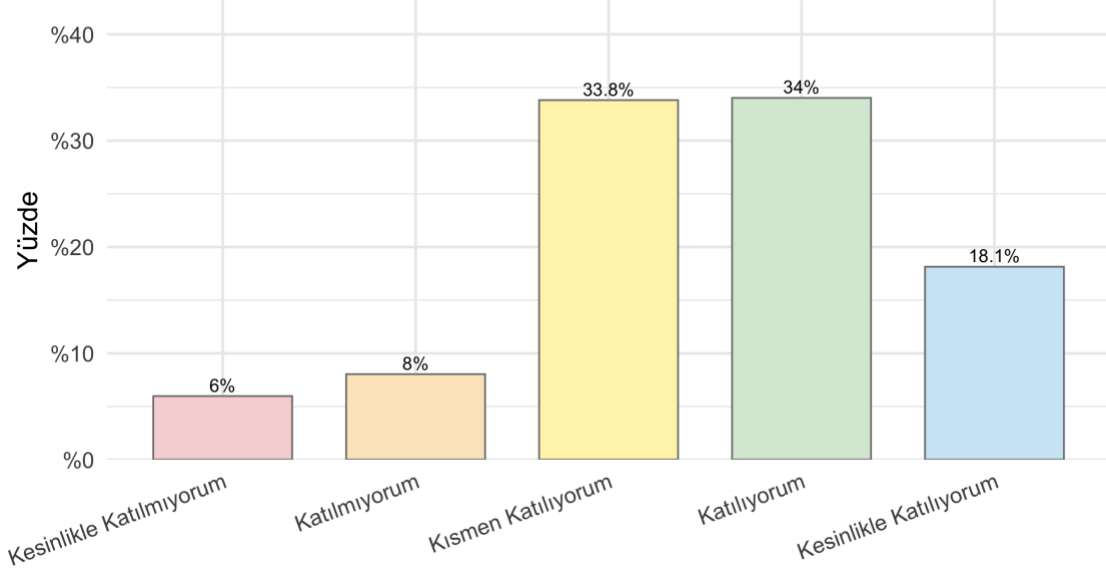
Müfredatta yer alan ders içerikleri bölümün/programın amaç ve hedeflerine uygundur.



Ortalama Değerlendirme Puanı: 3.68

3.

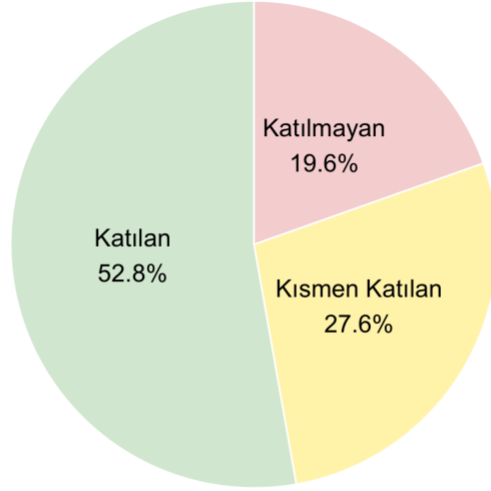
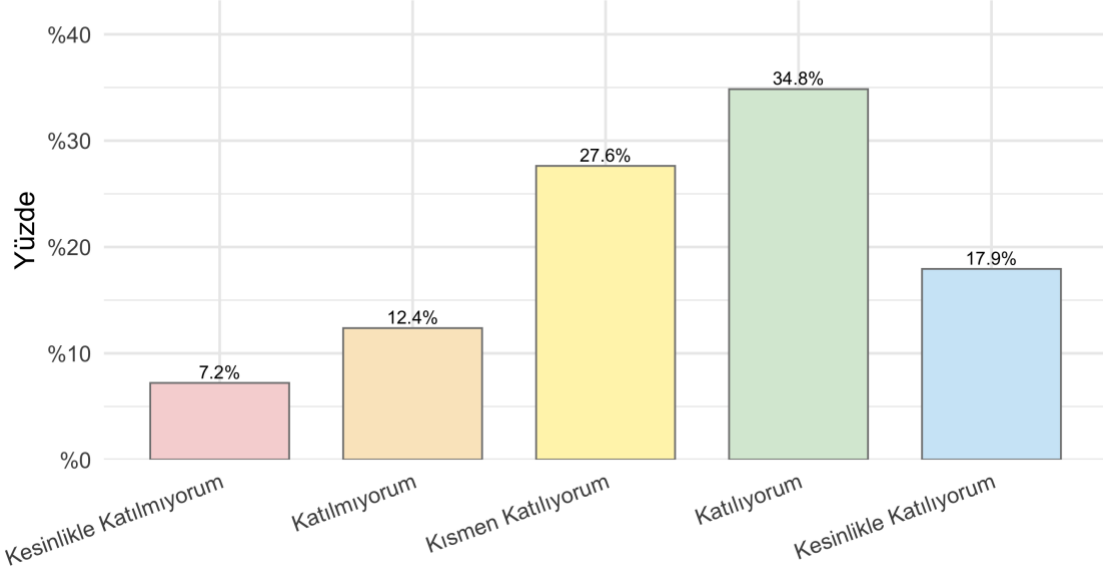
Eđitim ve öğretim sürecinde paydaşların görüşlerinden yararlanılmaktadır.



Ortalama Deđerlendirme Puanı: 3.5

4.

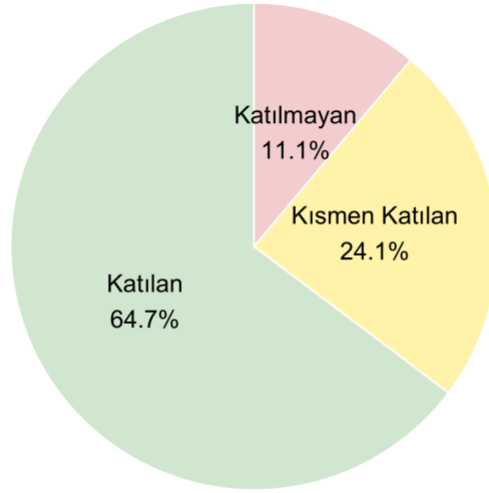
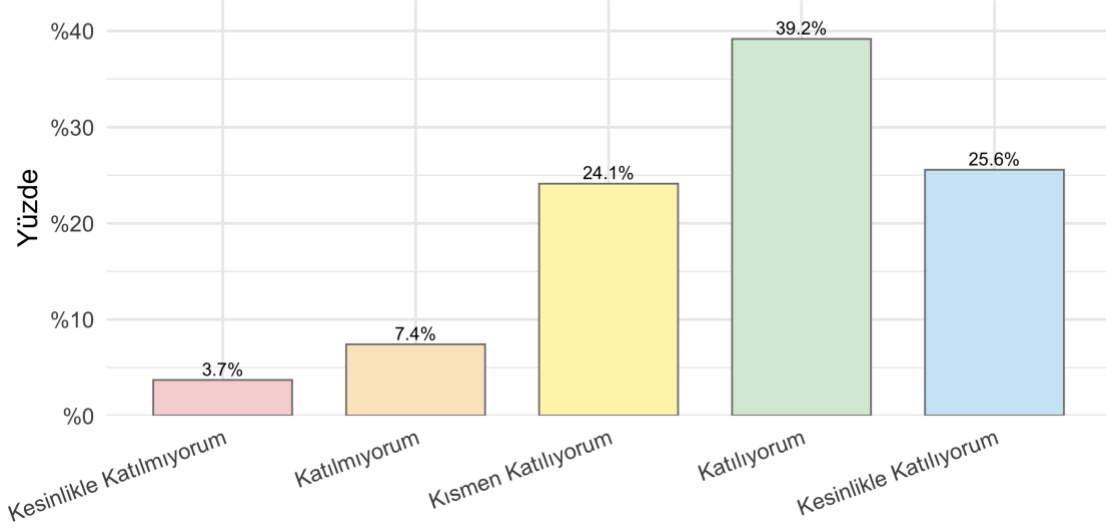
Eđitim-öđretim altyapı olanakları (derslik, bilgisayar donanımı, laboratuvar, alıřma alanları, kütüphane vd.) yeterlidir.



Ortalama Deđerlendirme Puanı: 3.44

5.

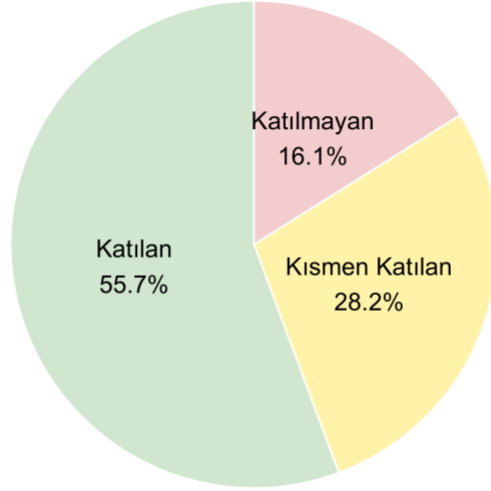
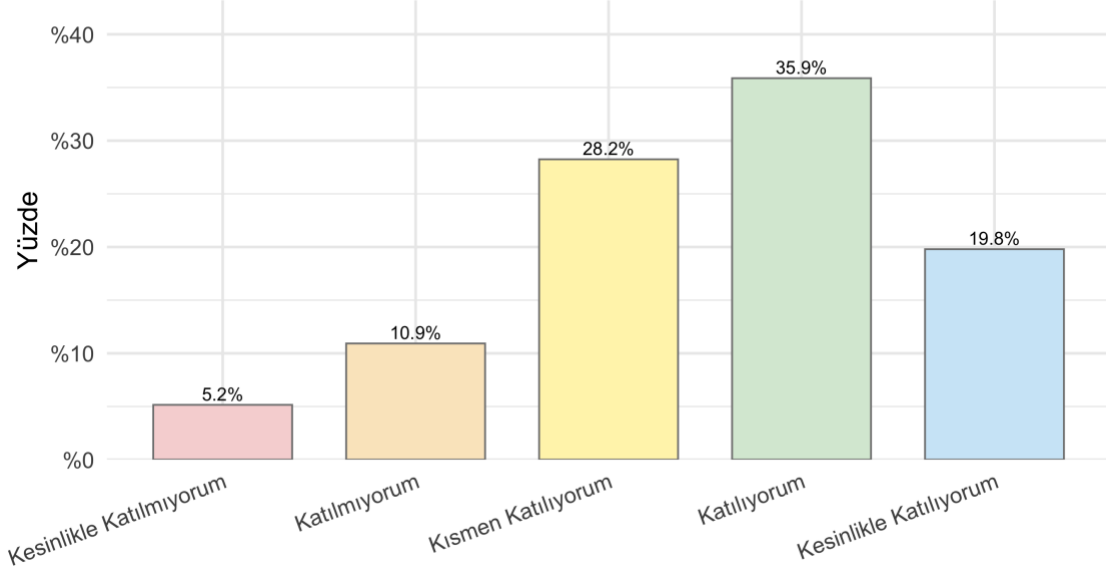
Öğrencilere dijital platformlarda sunulan çevrimiçi eğitim ortamları (Eğitim Destek Sistemi-EDS, Eğitim Bilgi Sistemi-EBS, Öğrenci Bilgi Sistemi, Canlı Ders Sistemi) yeterlidir.



Ortalama Değerlendirme Puanı: 3.75

6.

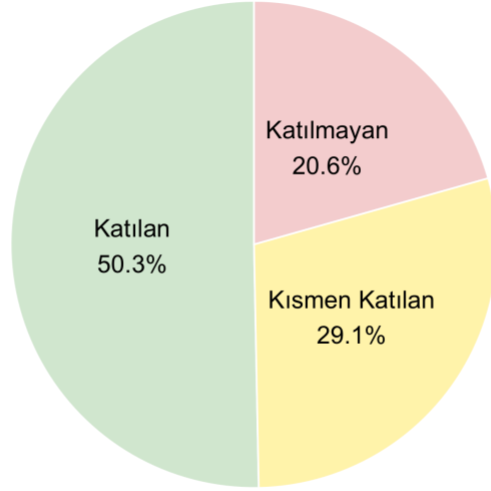
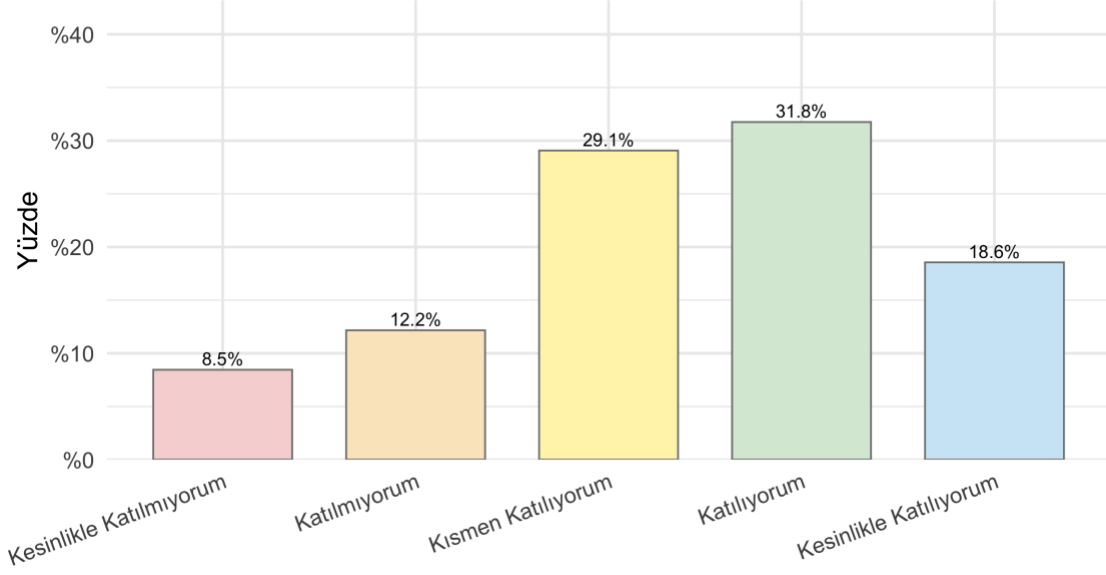
Derslerde kullanılan ölçme ve değerlendirme yöntemleri ve araçları (sınav, ödev, proje, vb.) uygundur.



Ortalama Değerlendirme Puanı: 3.54

7.

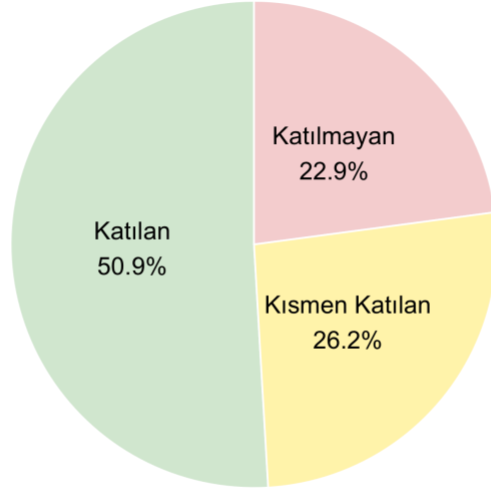
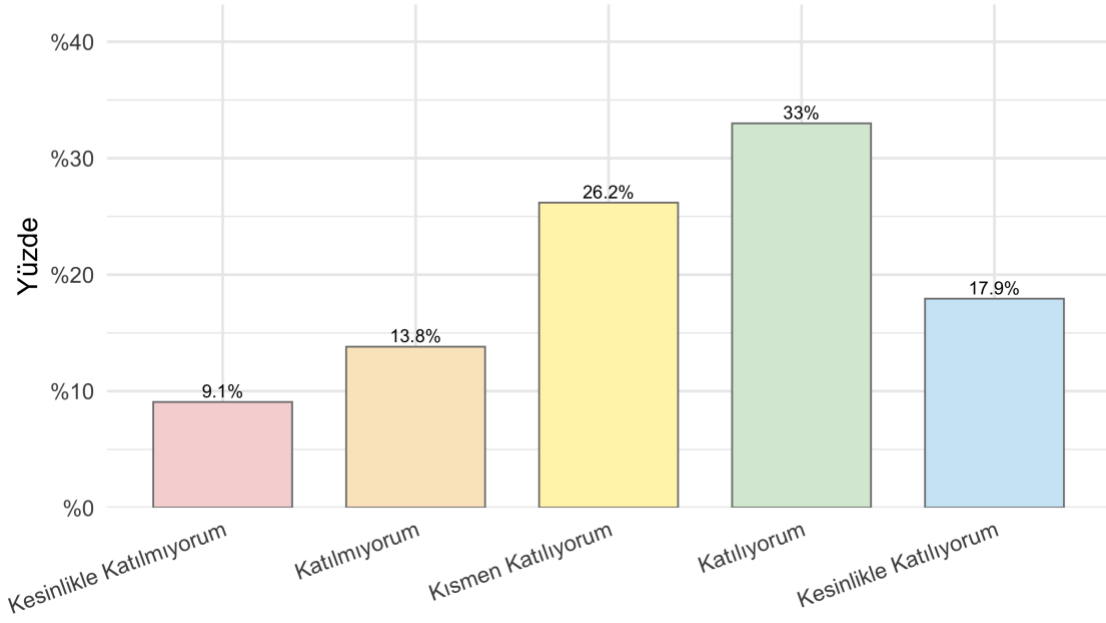
Ders programı, öğrencilerin eğitim-öğretim dışında sosyal ve kültürel faaliyetlere zaman ayırmasına olanak tanımaktadır.



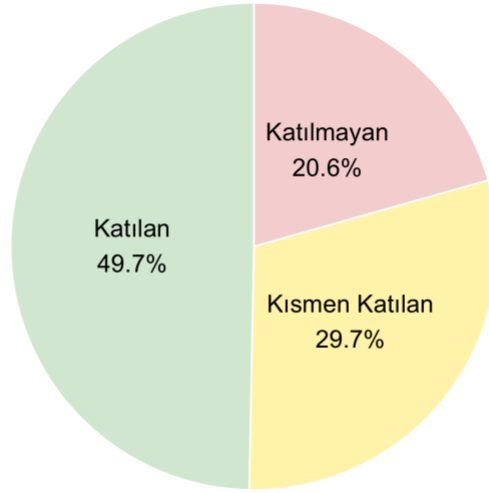
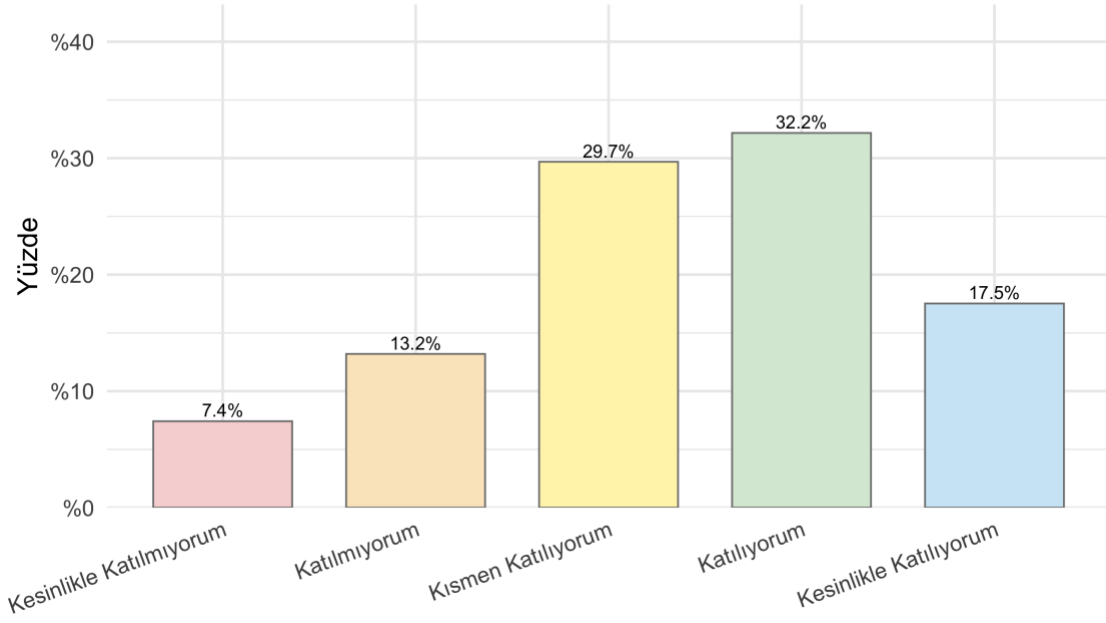
Ortalama Değerlendirme Puanı: 3.4

8.

Öğrencilere sunulan akademik danışmanlık hizmeti yeterlidir.

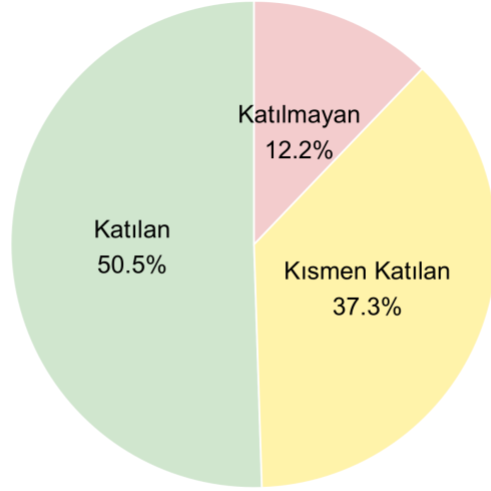
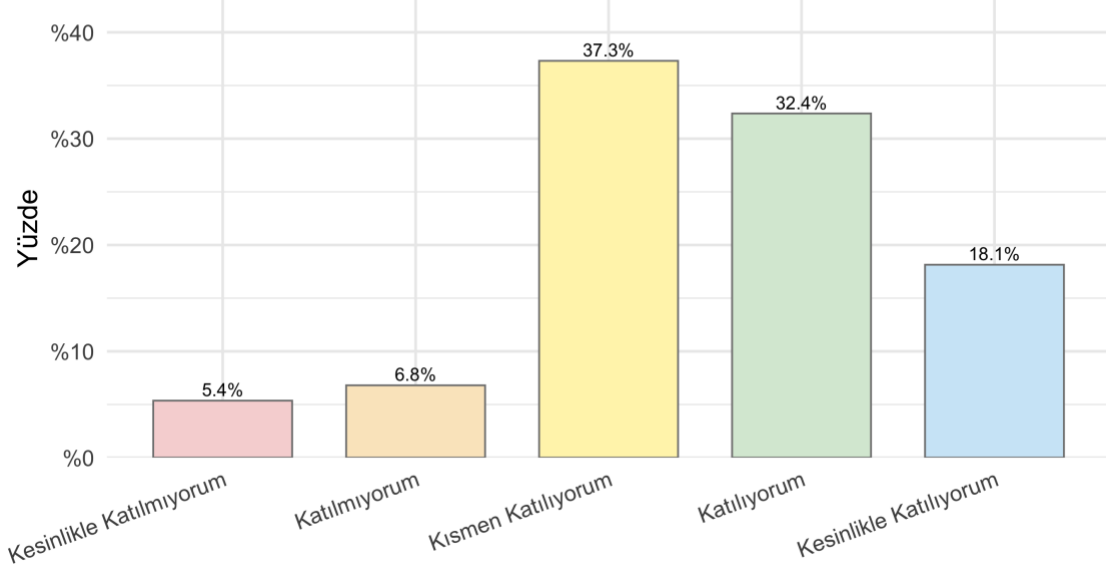


Ortalama Değerlendirme Puanı: 3.37

Öğrencilere yönelik düzenlenen oryantasyon süreçleri yeterlidir.**Ortalama Değerlendirme Puanı: 3.39**

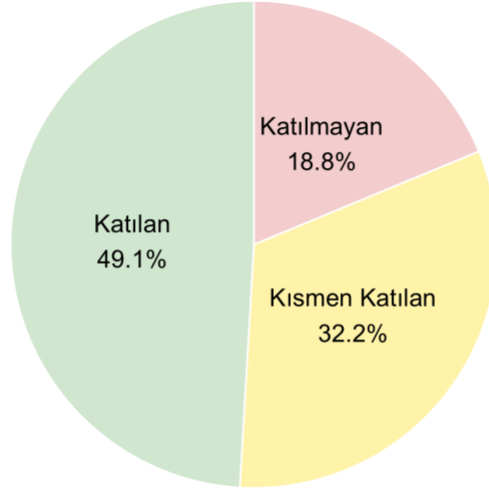
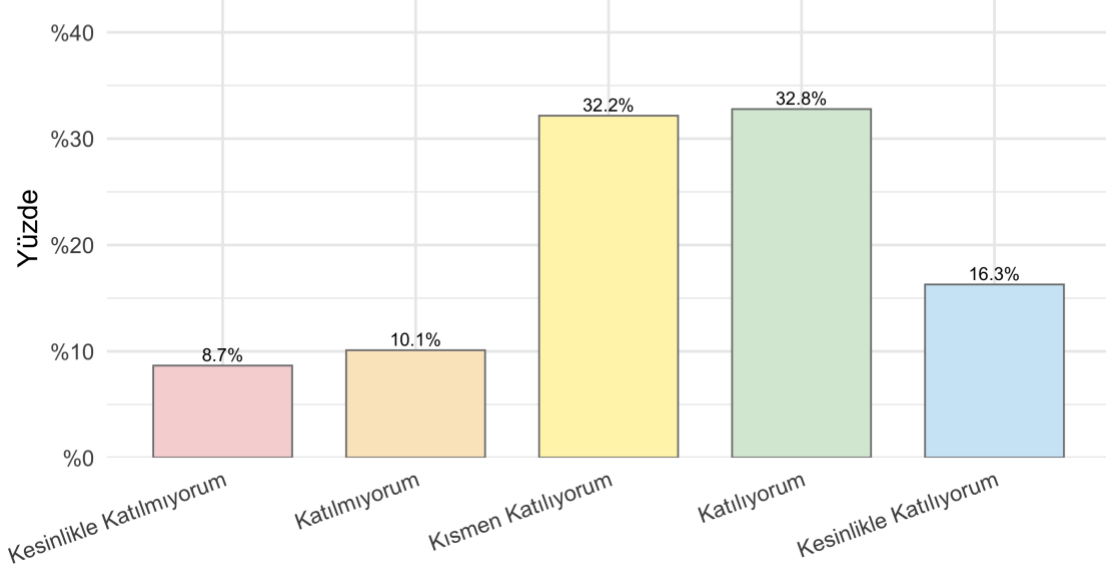
10.

Dezavantajlı ve özel gereksinimli öğrencilerin eğitim-öğretim sürecine erişim olanakları yeterlidir.



Ortalama Değerlendirme Puanı: 3.51

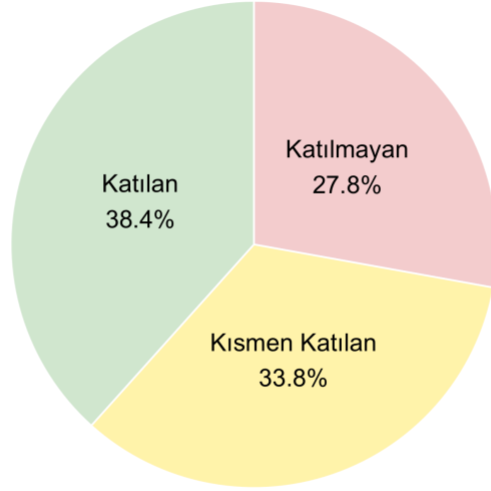
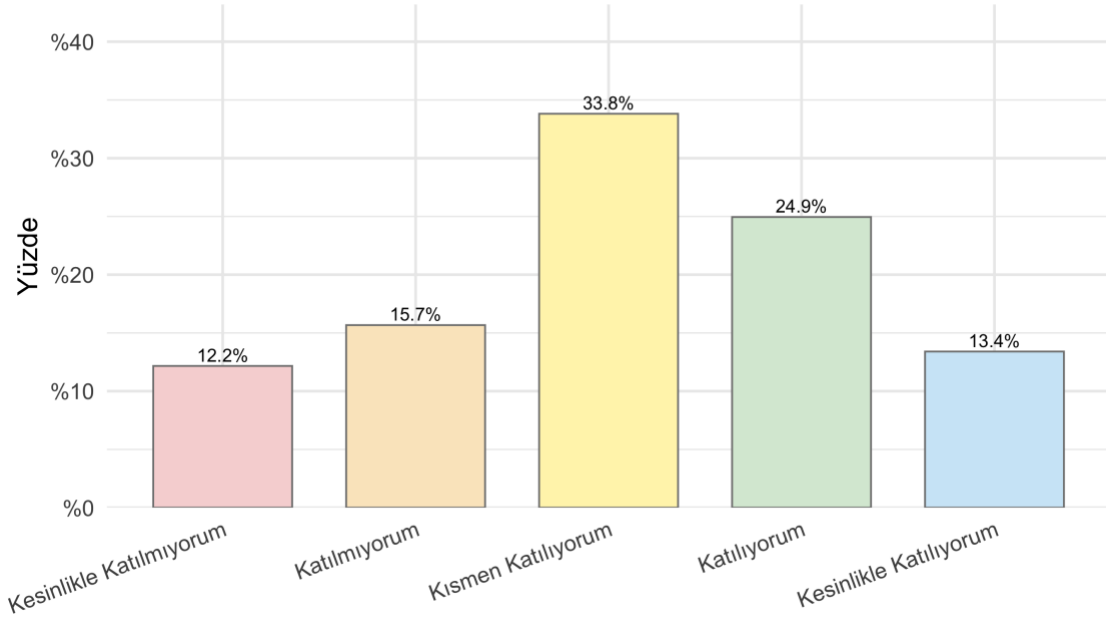
Uluslararası deęişim programlarından (Erasmus, Mevlâna vb.) yararlanma olanaęı yeterlidir.



Ortalama Deęerlendirme Puanı: 3.38

12.

Öğrencilere sunulan yabancı dil eğitim olanakları yeterlidir.

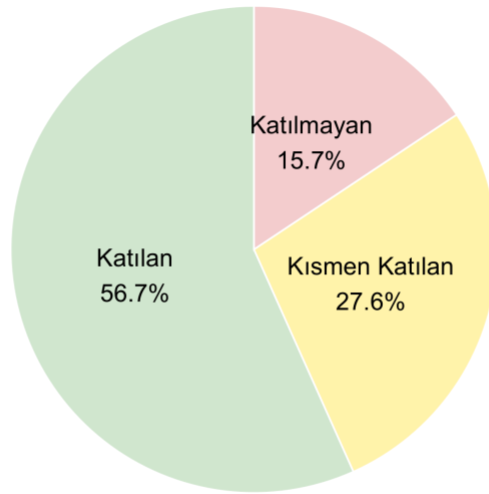
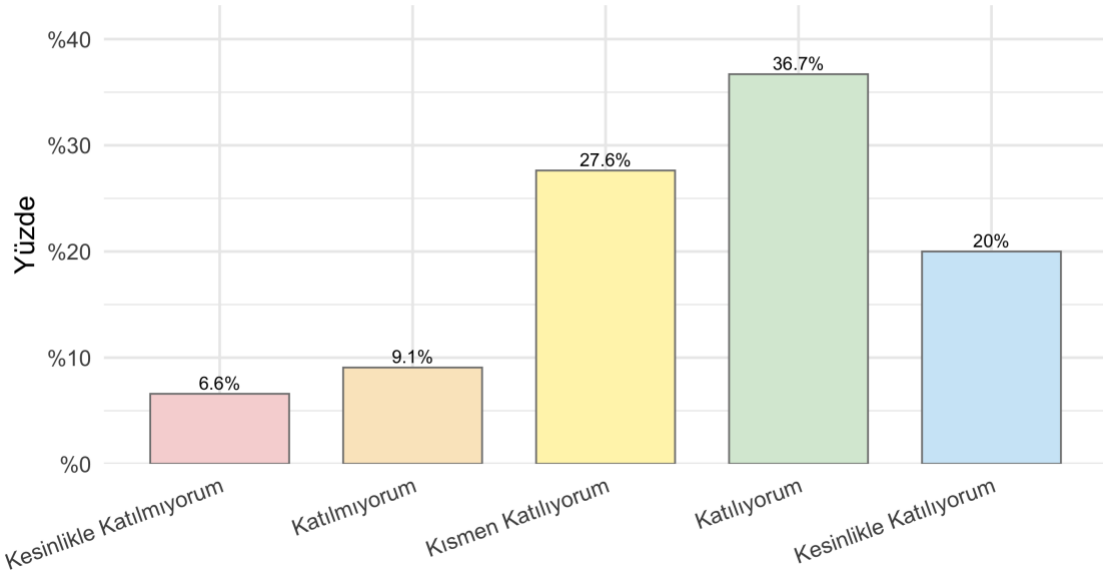


Ortalama Değerlendirme Puanı: 3.12

Toplumsal Katkı

1.

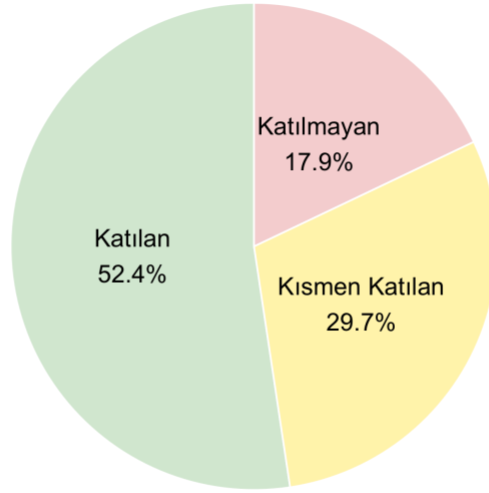
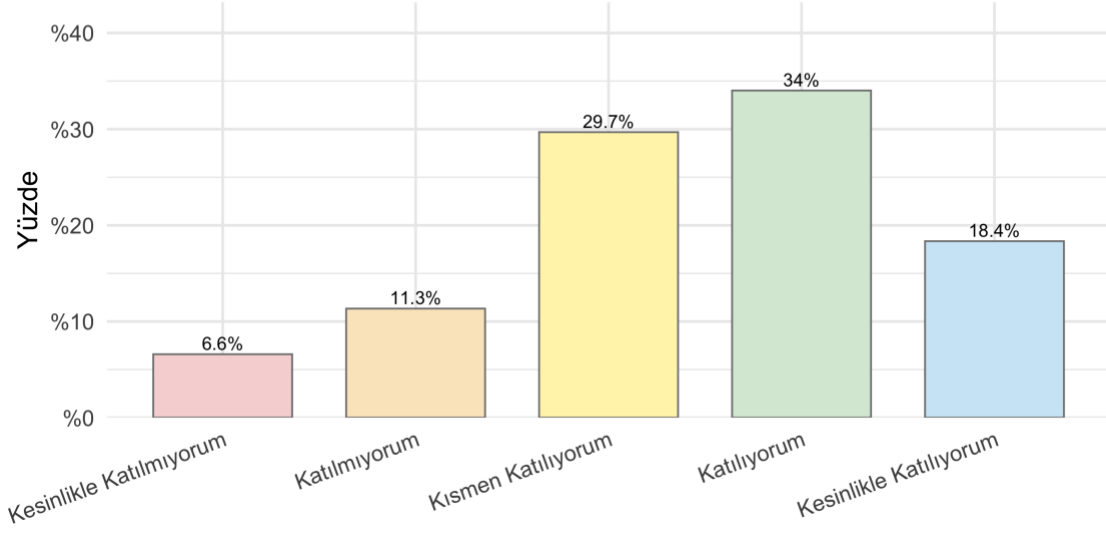
Üniversitemizin toplumsal katkı faaliyetleri (etkinlik, seminer, eğitim vb.) yeterlidir.



Ortalama Değerlendirme Puanı: 3.54

2.

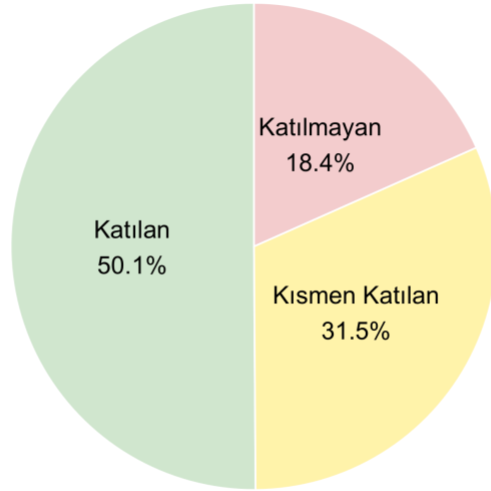
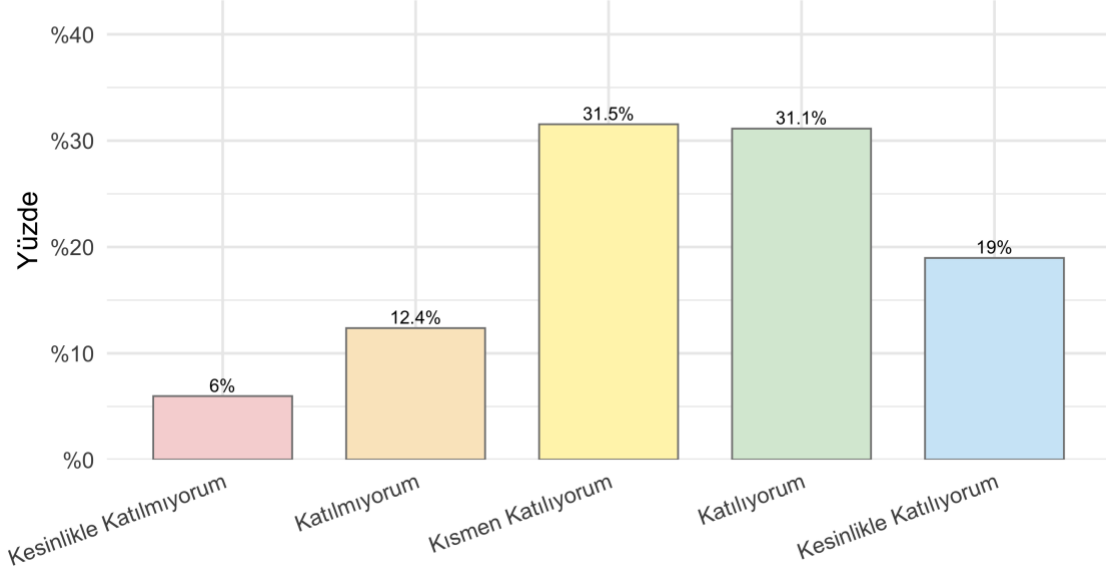
Toplumsal katkı faaliyetlerinin (bilim, kültür, sanat, eğitim, çevre, sağlık, spor, vb.) ulusal ve bölgesel ihtiyaçlara uygunluğu yeterlidir.



Ortalama Değerlendirme Puanı: 3.46

3.

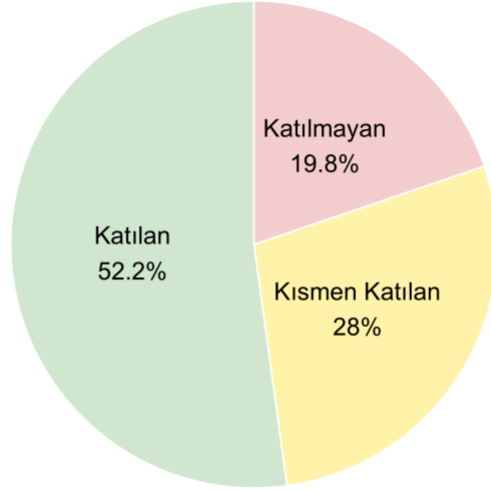
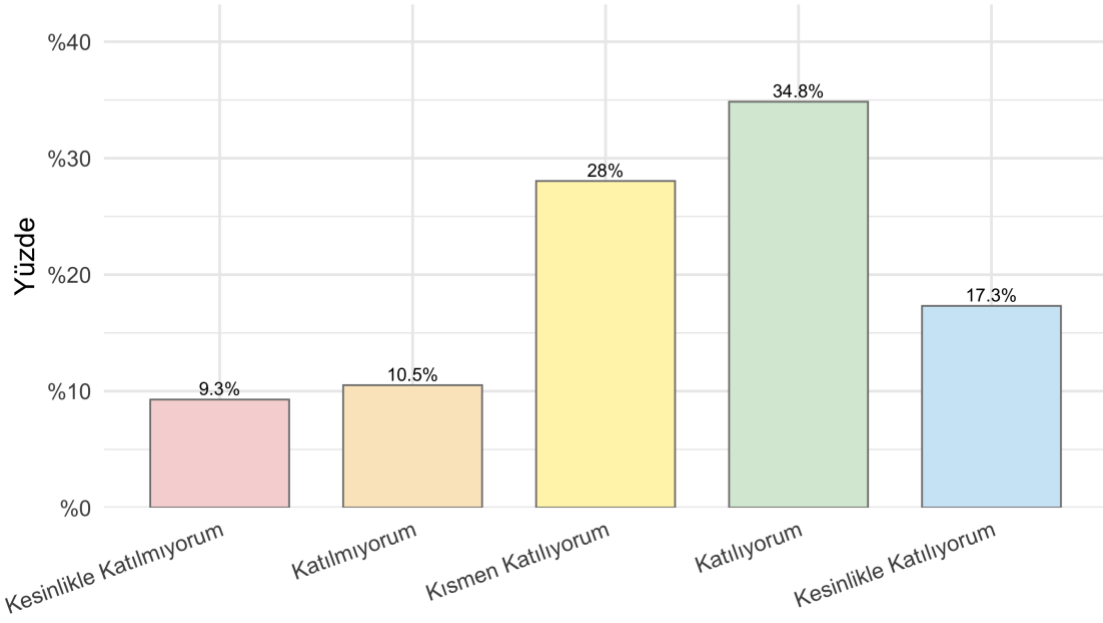
Toplumsal katkı faaliyetlerine akademik ve idari personel ile öğrenci katılımı yeterlidir.



Ortalama Değerlendirme Puanı: 3.45

4.

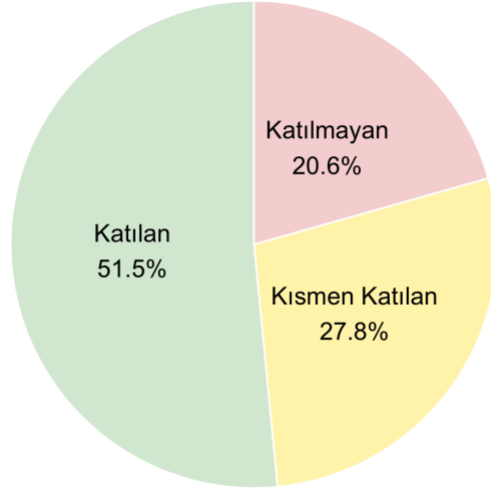
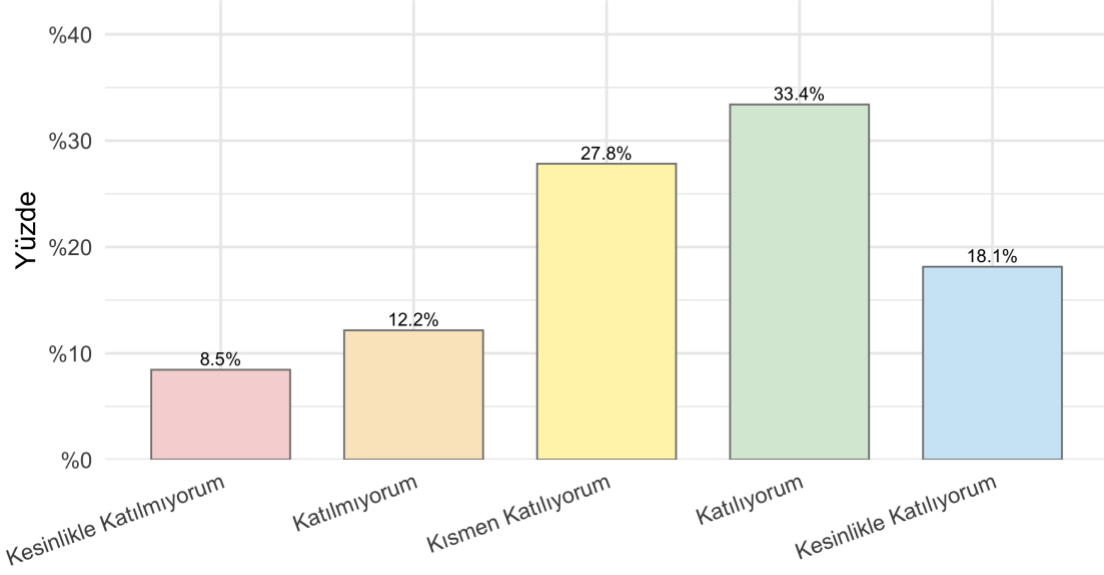
Toplumsal katkı faaliyetlerinin kamuoyuna duyurulması yeterlidir.



Ortalama Değerlendirme Puanı: 3.4

5.

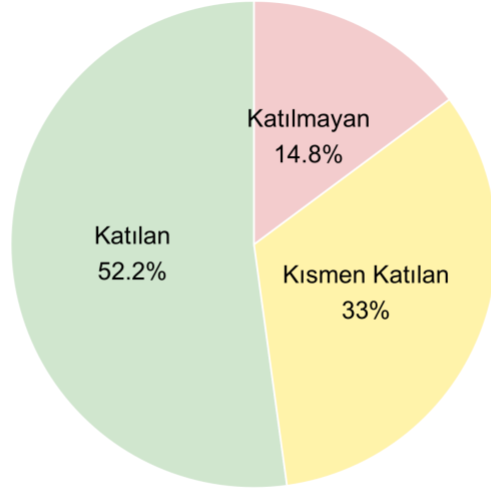
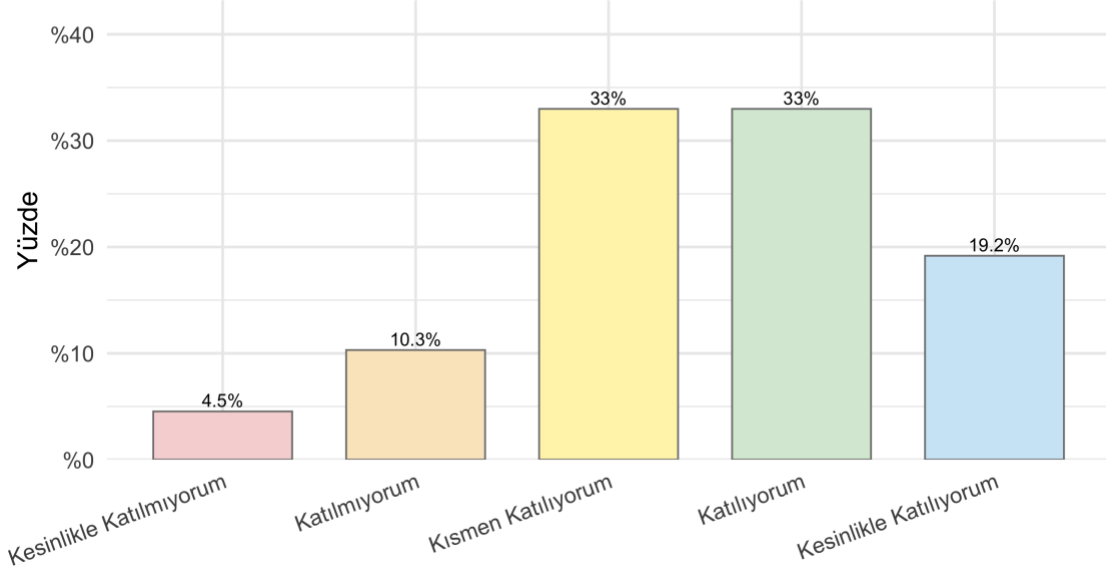
Üniversitemizin sürdürülebilirlik uygulamaları (sıfır atık, çevre dostu, geri dönüşüm, temiz enerji vb.) yeterlidir.



Ortalama Değerlendirme Puanı: 3.41

6.

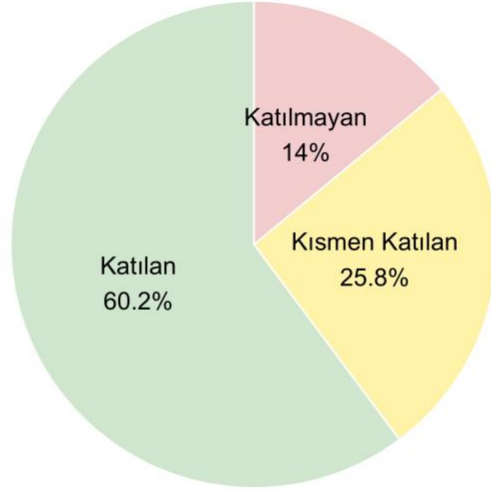
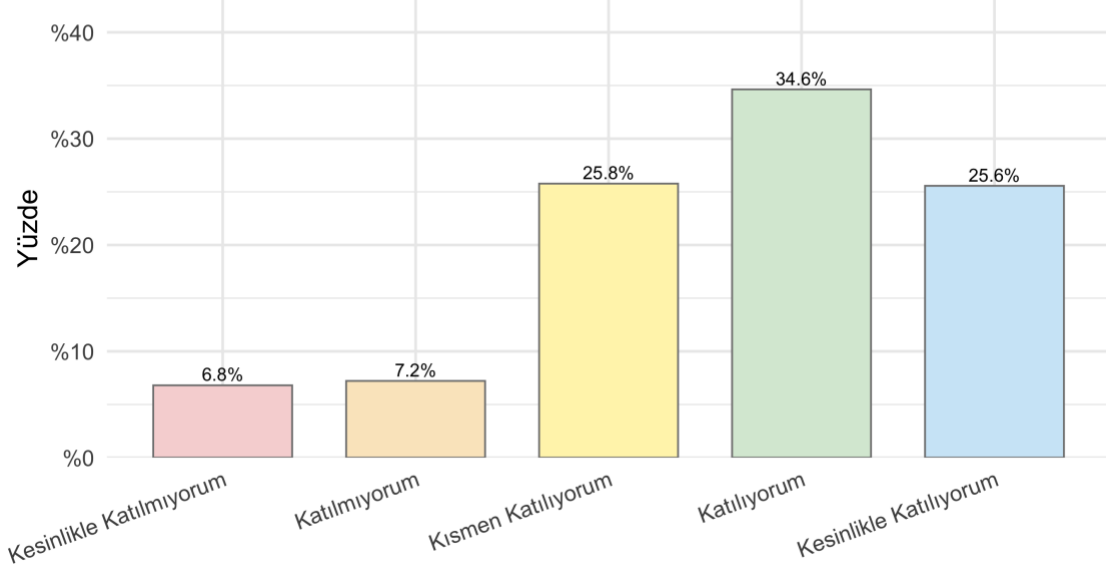
Üniversitemizin bölge ekonomisine katkı sağlamada etkin bir rolü vardır.



Ortalama Değerlendirme Puanı: 3.52

7.

**Bilim, kültür, sanat, tarih, turizm, tarım ve sanayisiyle
Denizli, bir üniversite kentidir.**

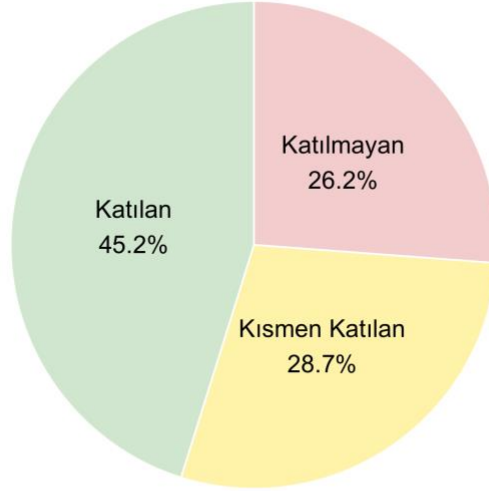
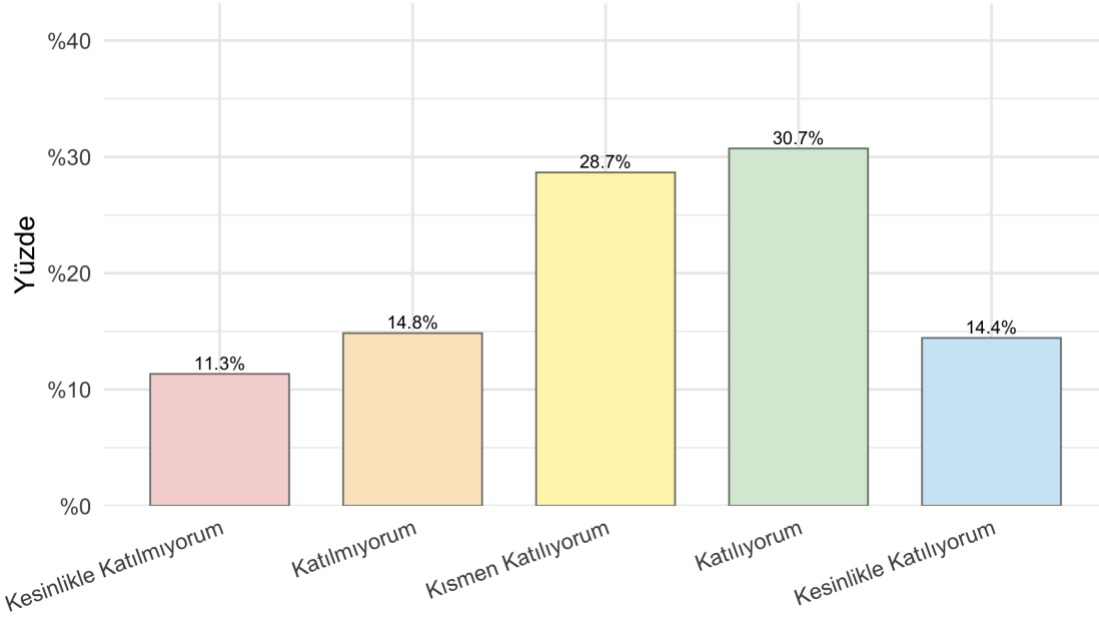


Ortalama Değerlendirme Puanı: 3.65

İdari ve Destek Süreçler

1.

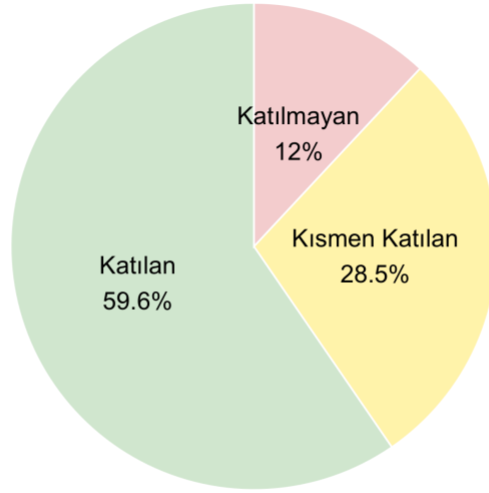
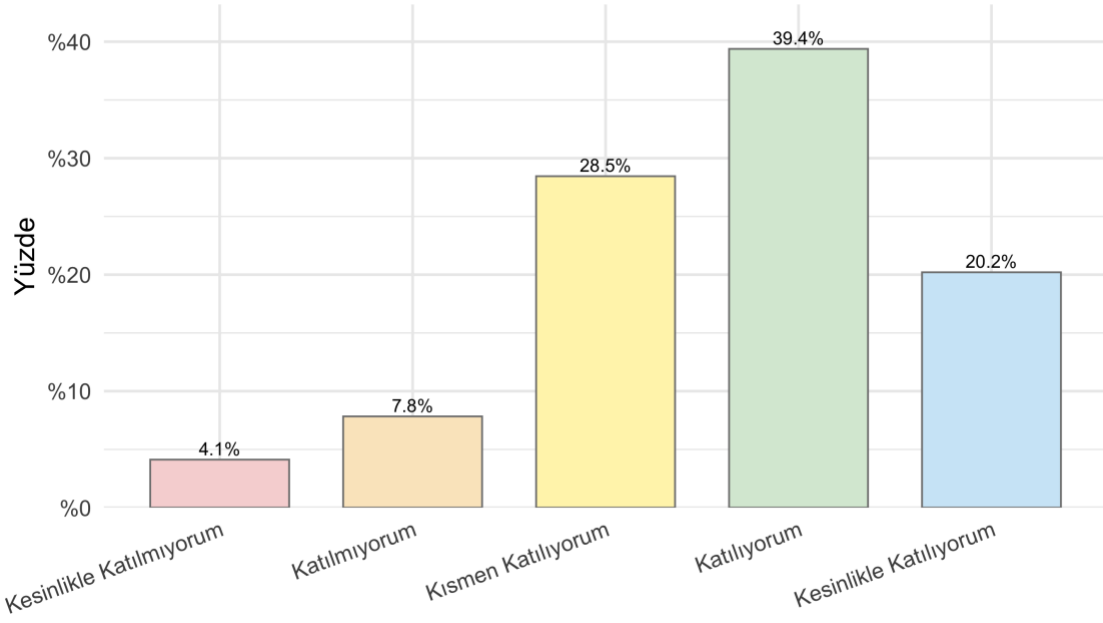
Yerleşkemizin kullanım alanlarındaki hijyen şartları yeterlidir.



Ortalama Değerlendirme Puanı: 3.22

2.

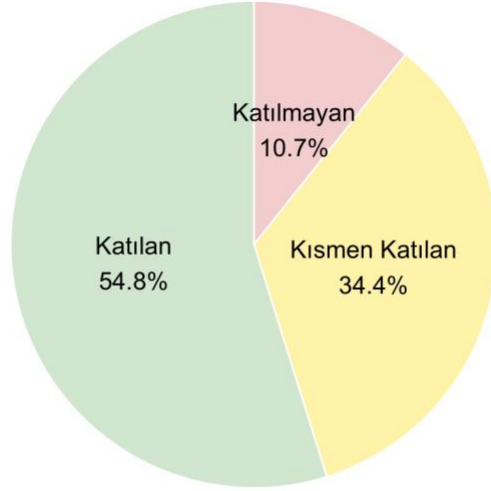
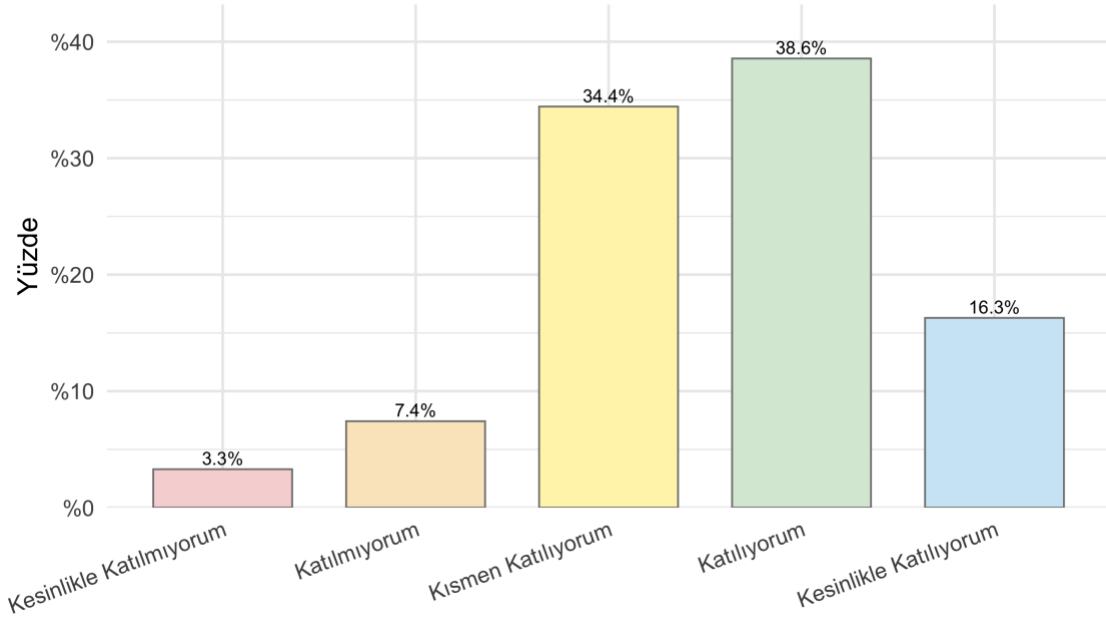
Yerleşke içerisinde fiziki erişilebilirlik olanakları yeterlidir.



Ortalama Değerlendirme Puanı: 3.64

3.

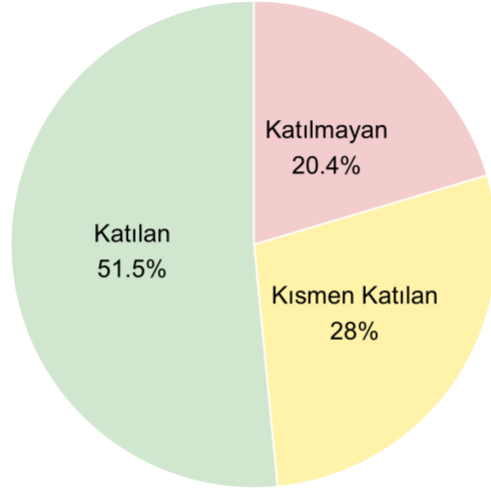
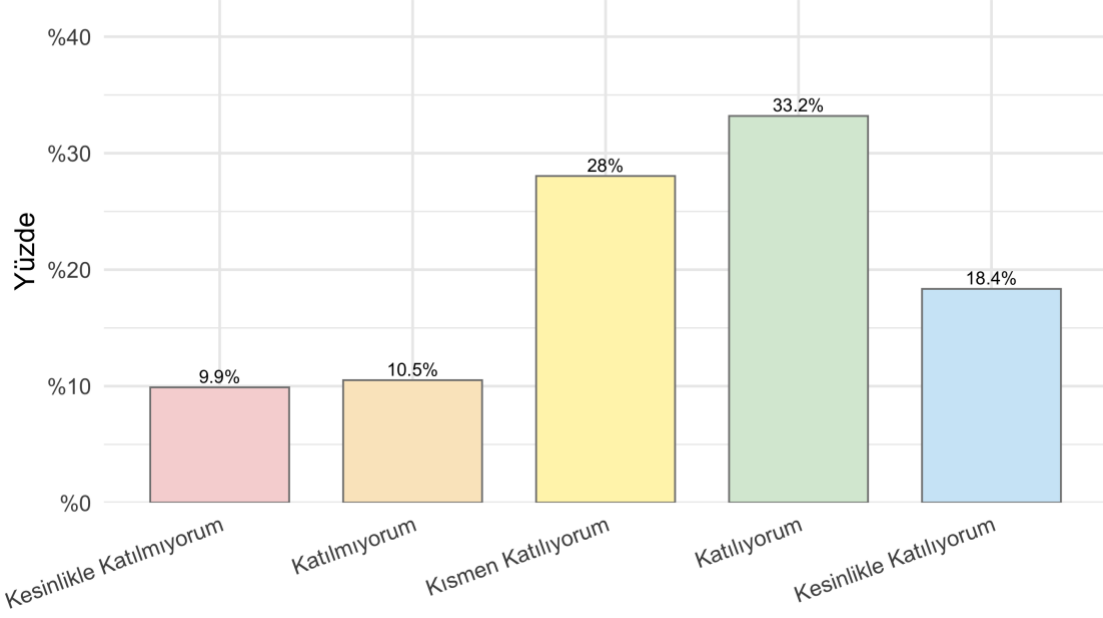
İş sağlığı ve güvenliği ile ilgili uygulamalar yeterlidir.



Ortalama Değerlendirme Puanı: 3.57

4.

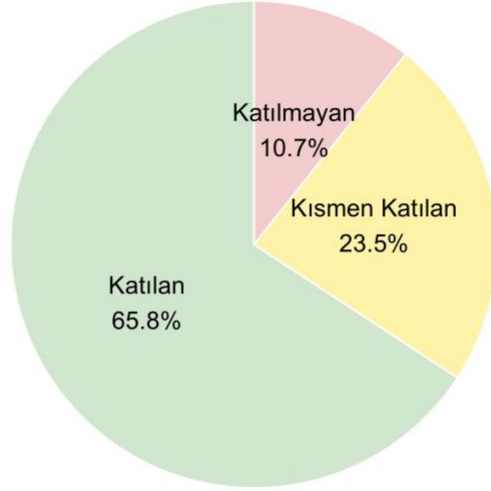
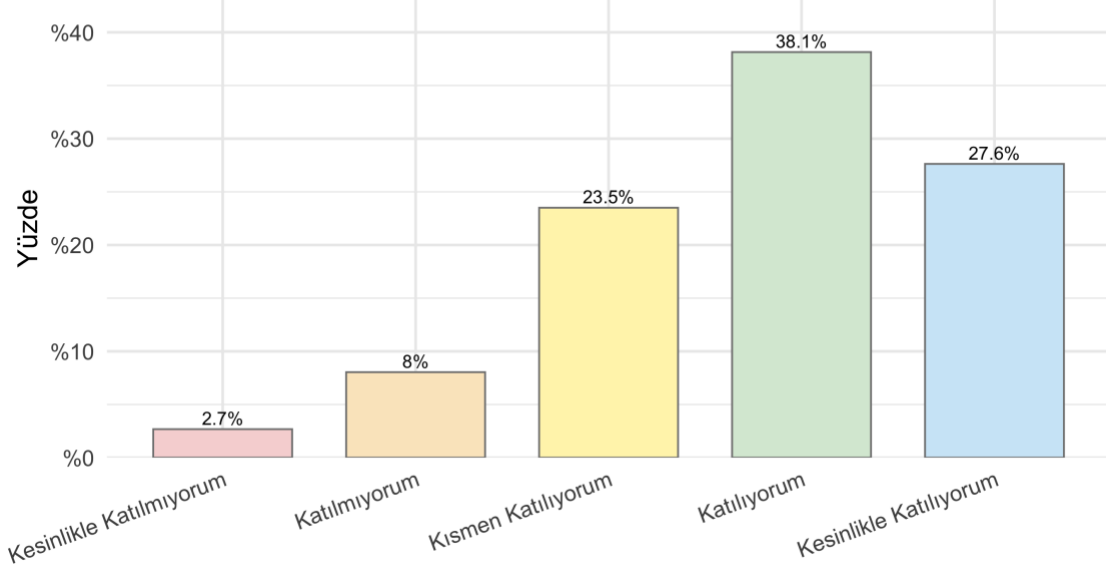
Kamu düzeni ve güvenlik hizmetleri yeterlidir.



Ortalama Değerlendirme Puanı: 3.4

5.

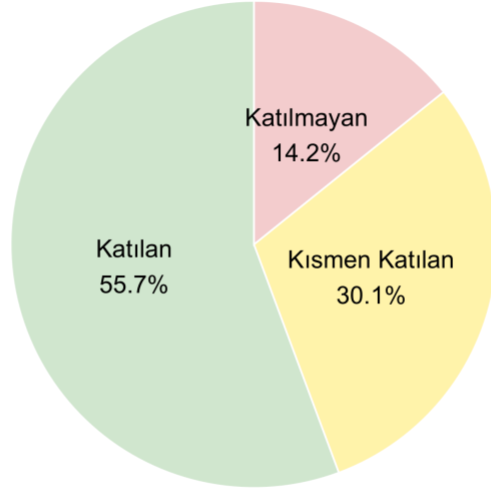
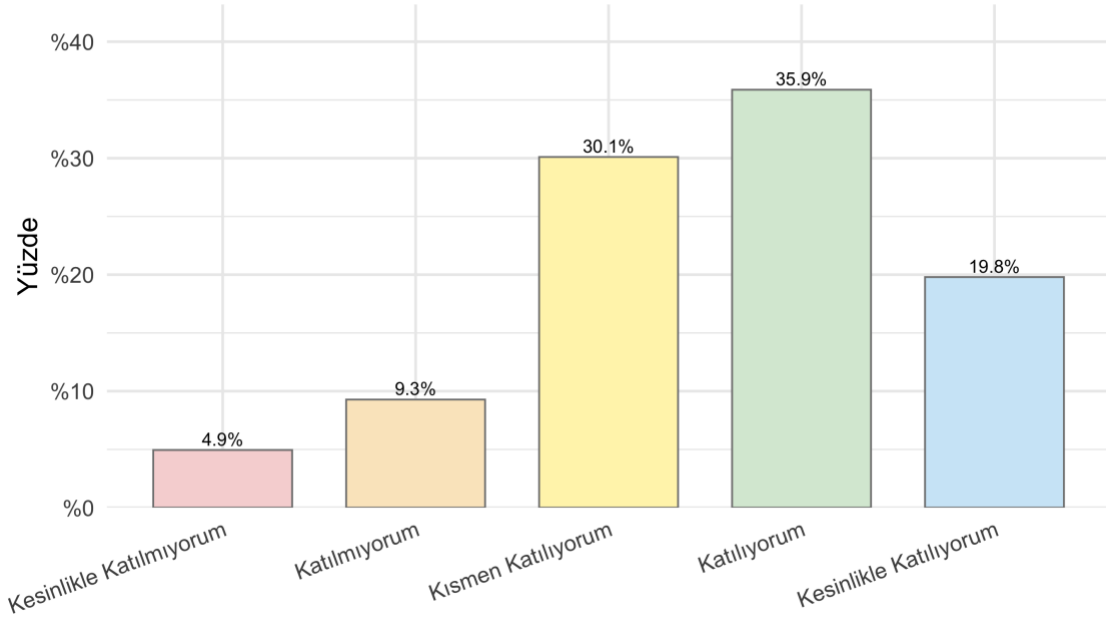
Çevre düzenlemesi, yeşil alanlar ve bakım faaliyetleri yeterlidir.



Ortalama Değerlendirme Puanı: 3.8

6.

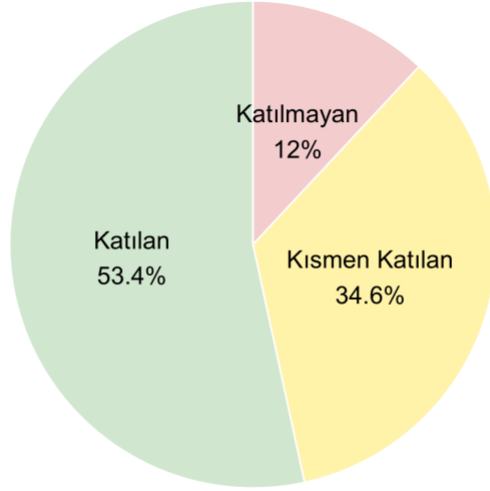
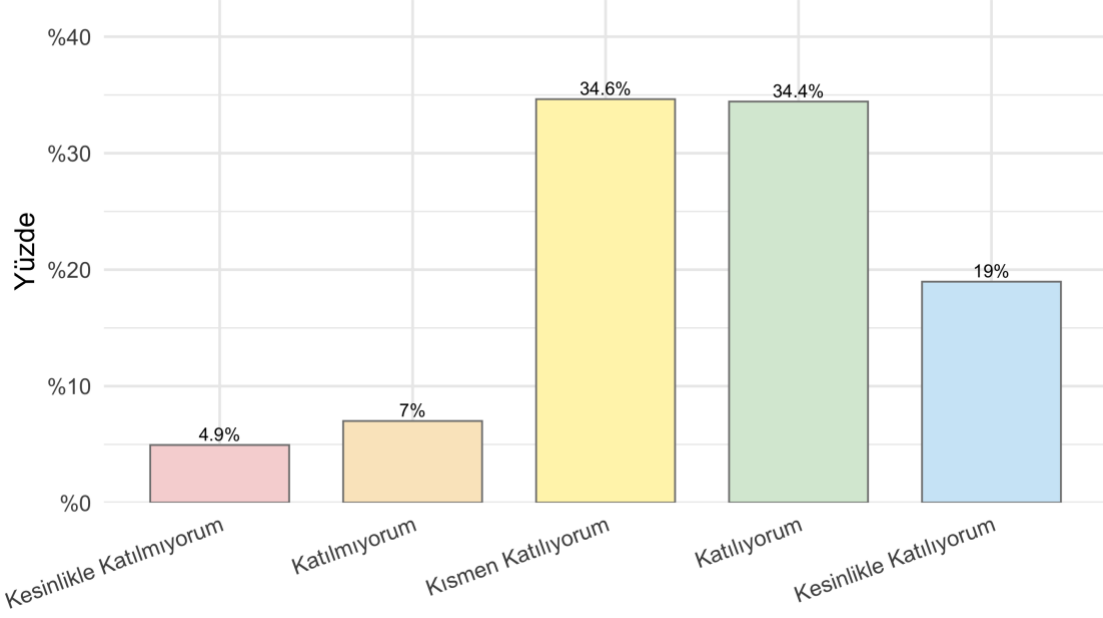
Sosyal tesislerde sunulan hizmetler yeterlidir.



Ortalama Değerlendirme Puanı: 3.56

7.

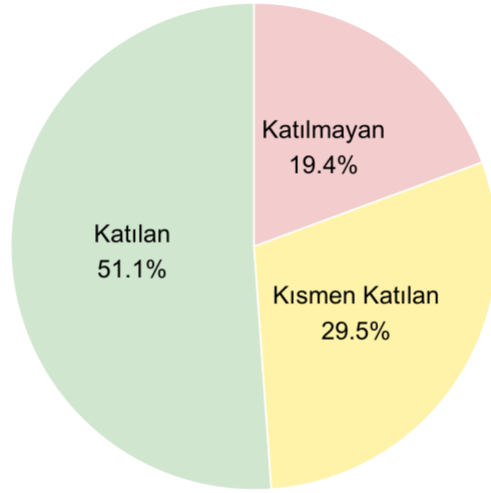
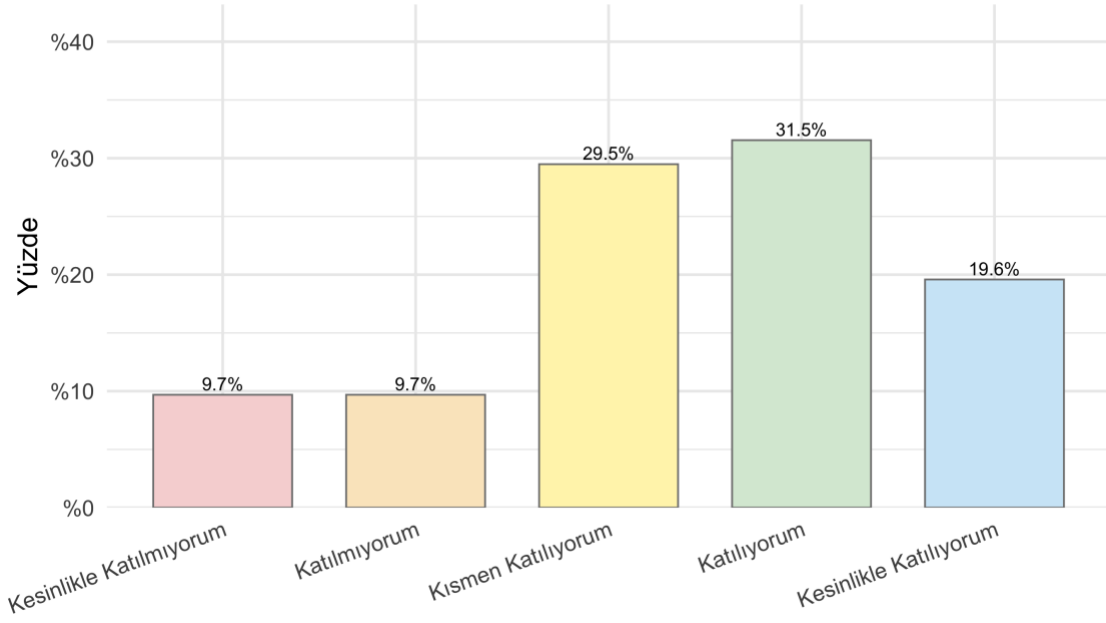
Spor tesislerinde sunulan hizmetler yeterlidir.



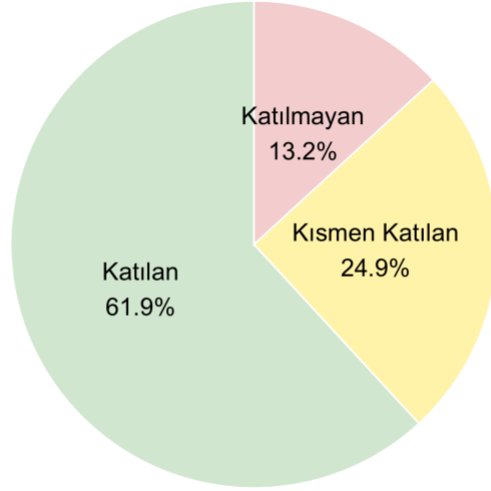
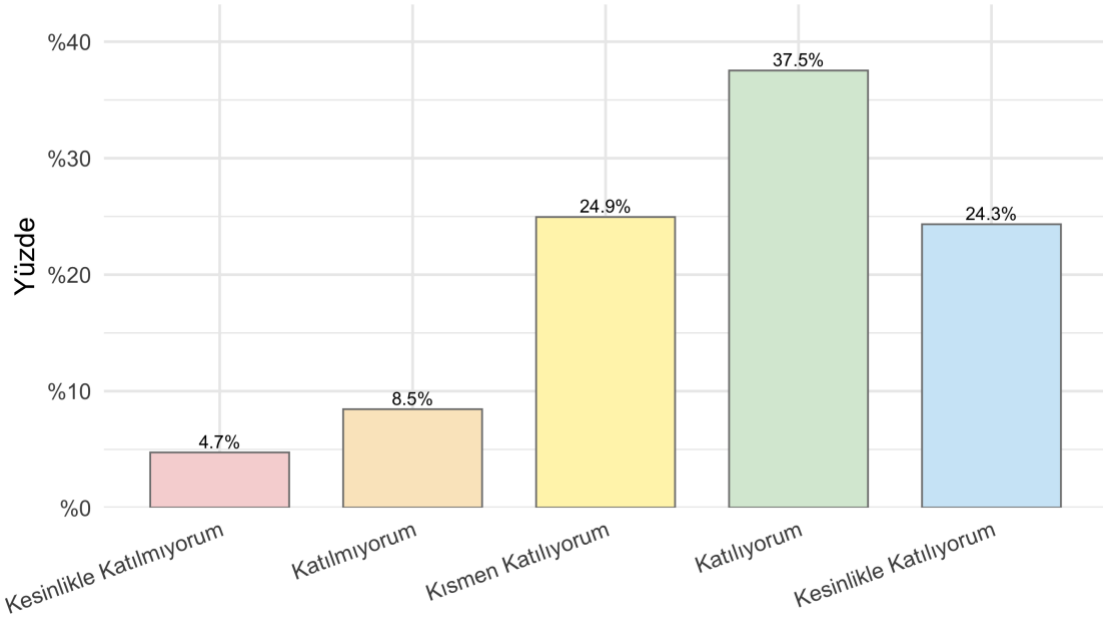
Ortalama Değerlendirme Puanı: 3.55

8.

Yemekhane hizmetleri yeterlidir.



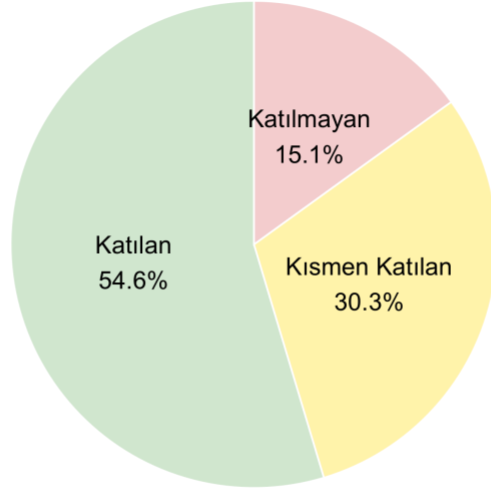
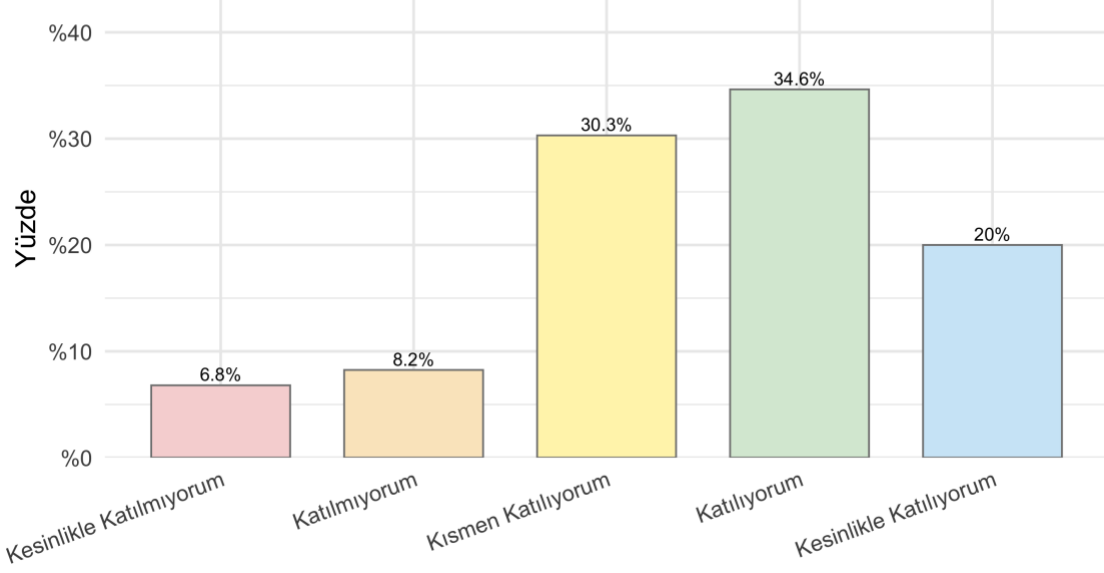
Ortalama Değerlendirme Puanı: 3.42

Kütüphane ve dokümantasyon işleriyle ilgili hizmetler yeterlidir.

Ortalama Değerlendirme Puanı: 3.68

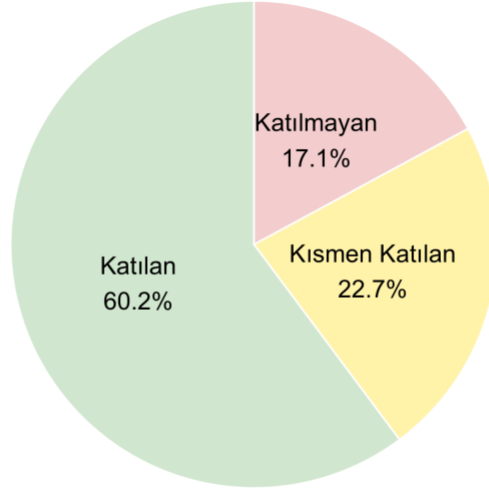
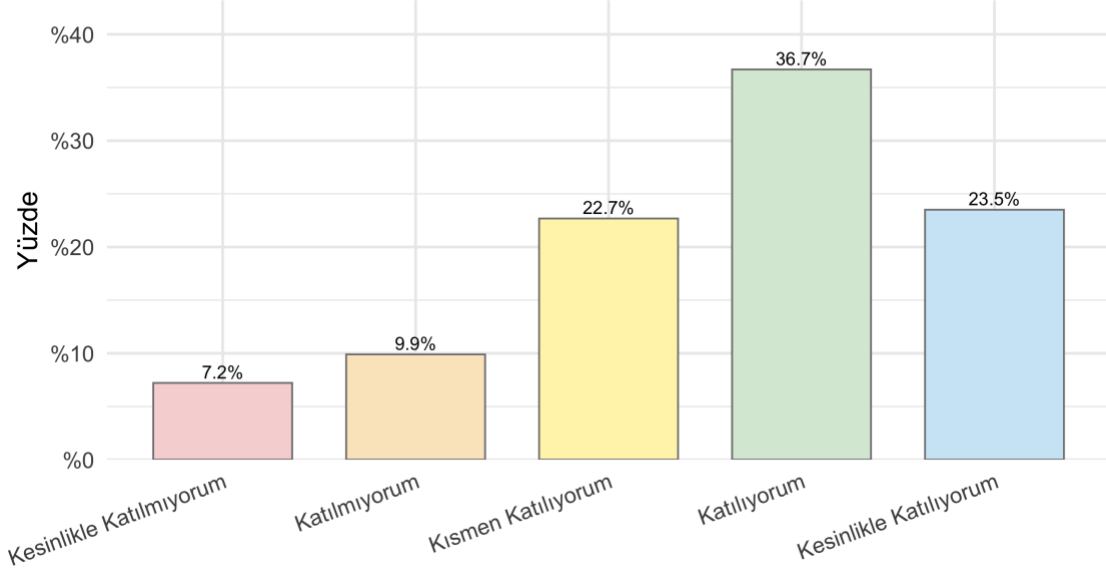
10.

Bilgi işlem teknik destek (donanım, yazılım ve bilgi güvenliği) hizmetleri yeterlidir.



Ortalama Değerlendirme Puanı: 3.53

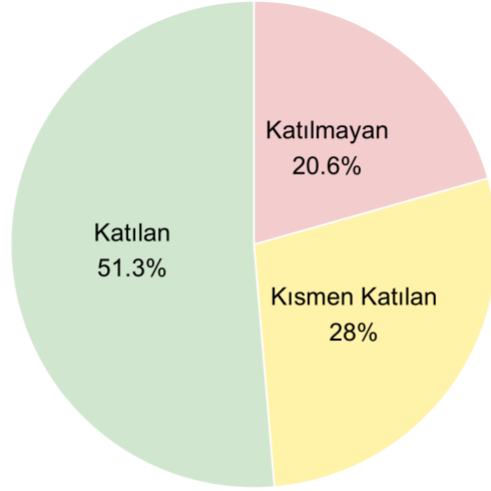
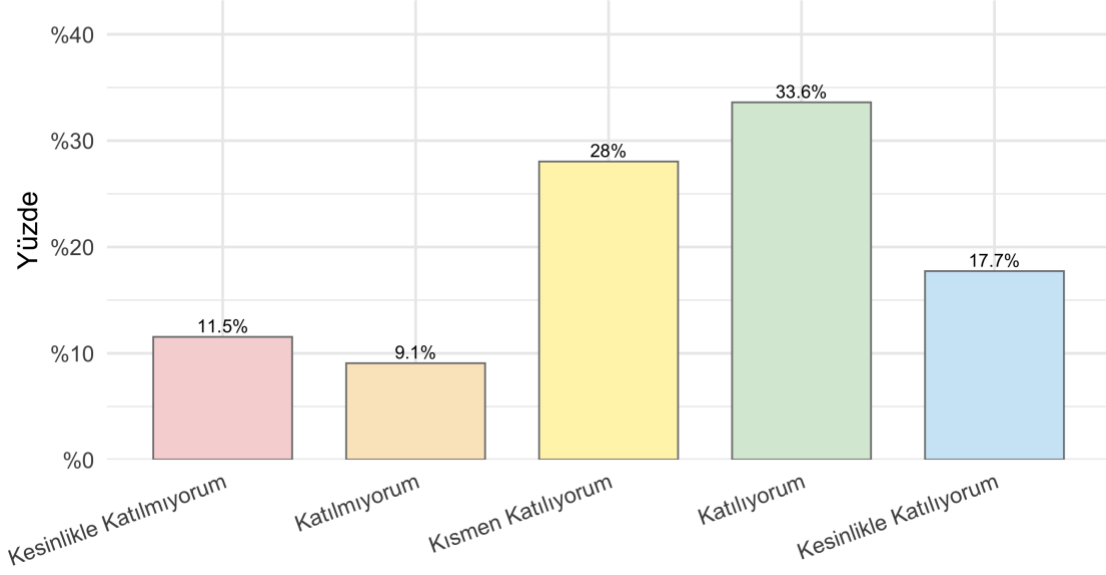
Öğrenci işleri ile ilgili işleyiş (akademik takvim, ders kayıtları, duyurular vb.) yeterlidir.



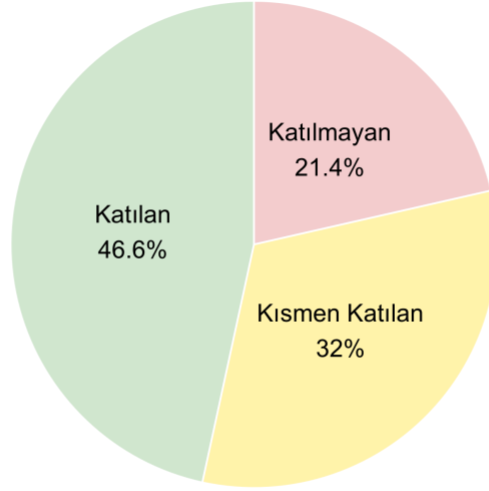
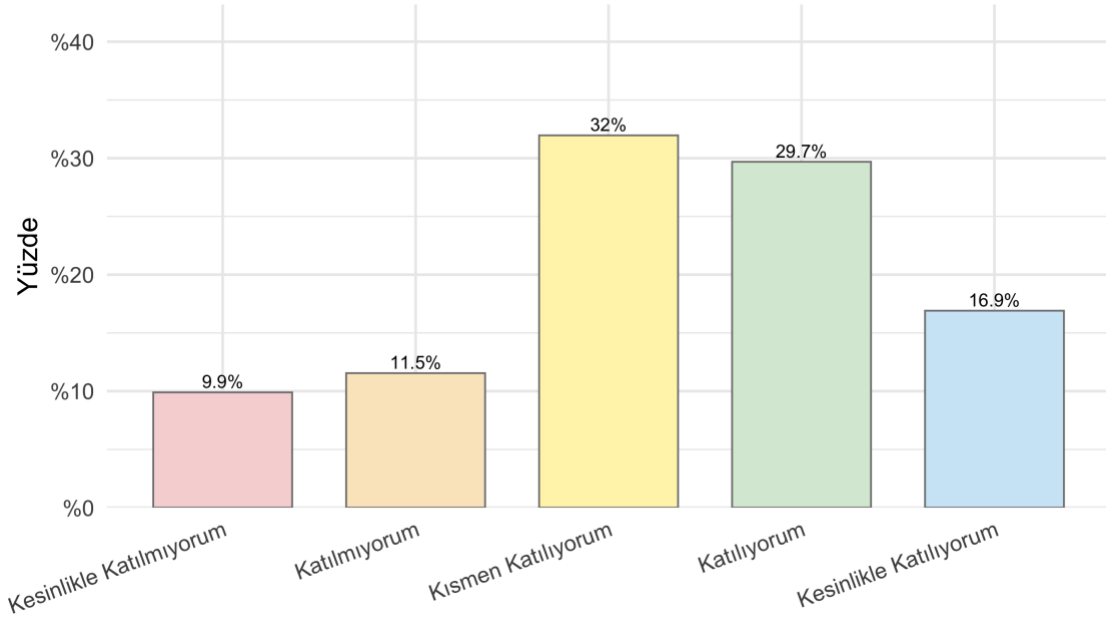
Ortalama Değerlendirme Puanı: 3.59

12.

Öğrenci topluluklarının faaliyetleri için sağlanan destek yeterlidir.

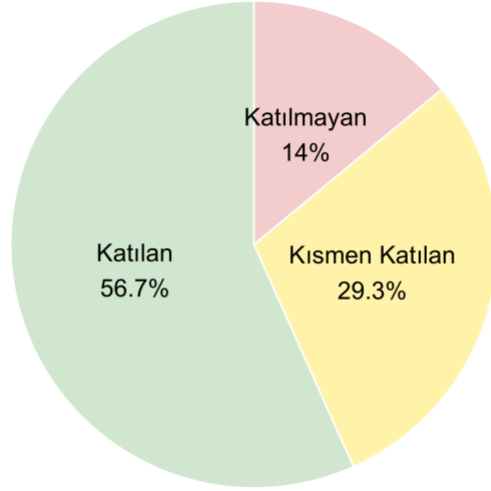
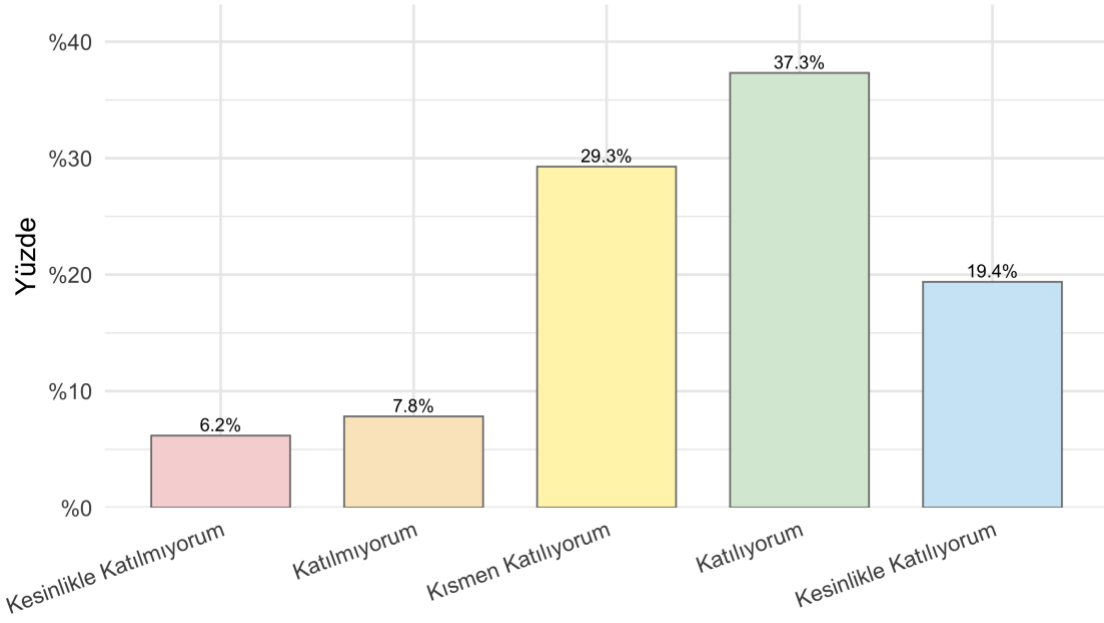


Ortalama Değerlendirme Puanı: 3.37

Öğrencilere sunulan kariyer planlama hizmetleri yeterlidir.**Ortalama Değerlendirme Puanı: 3.32**

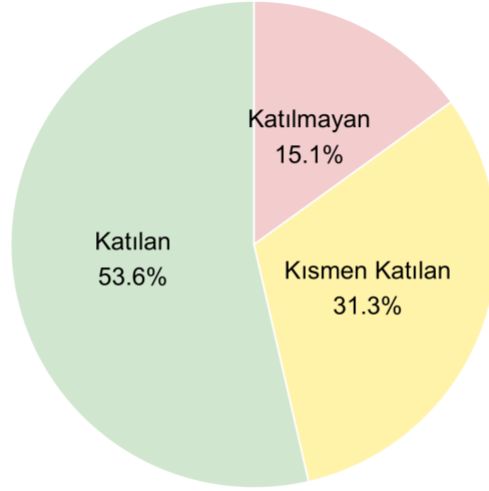
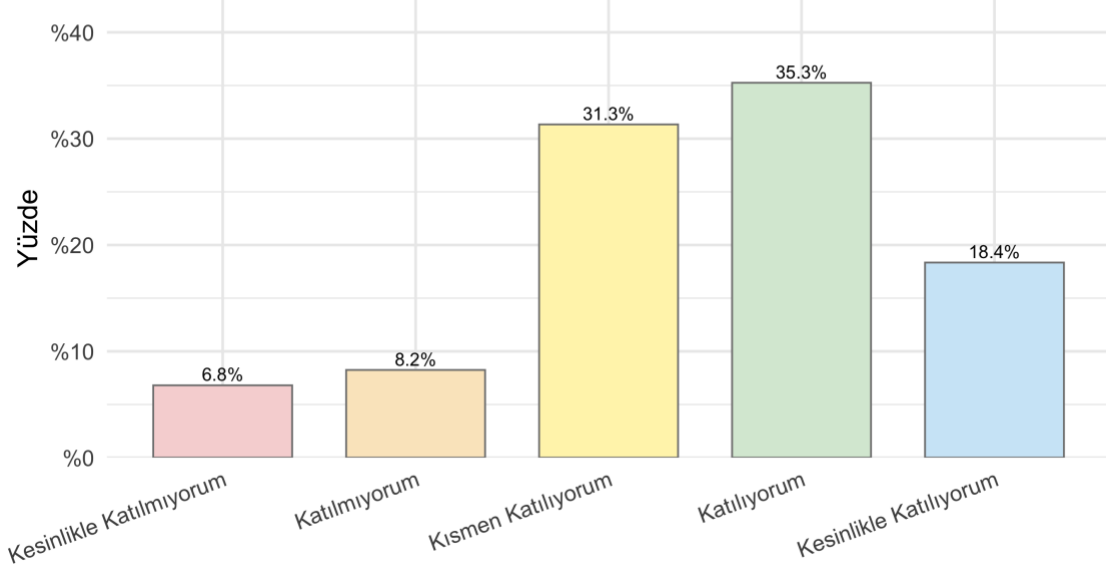
14.

Öğrenci destek birimlerinin yürüttüğü faaliyetler yeterlidir.



Ortalama Değerlendirme Puanı: 3.56

**Staj ve işletmelerde mesleki eğitim uygulamaları için
üniversitenin sağladığı destekler yeterlidir.**

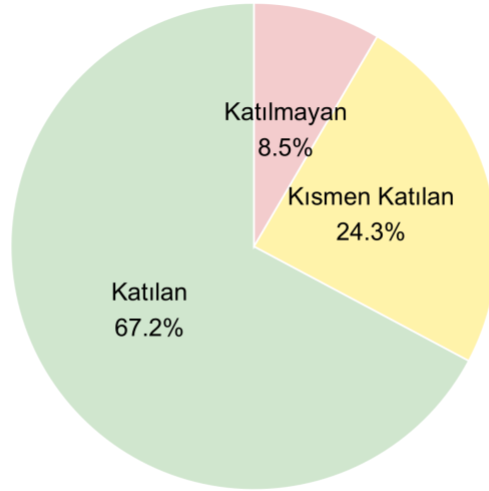
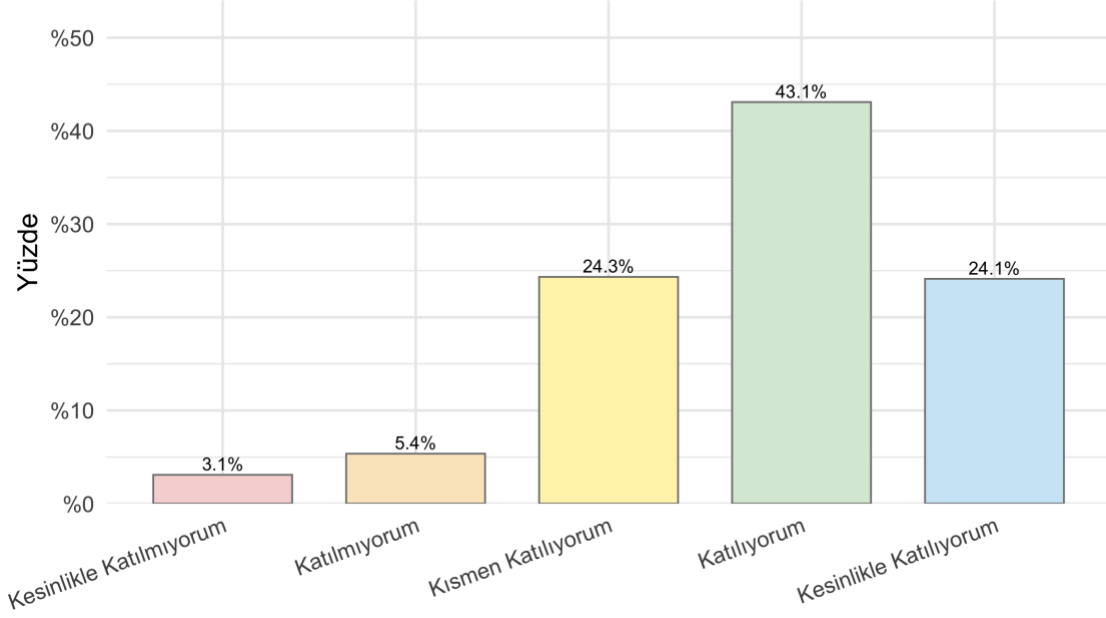


Ortalama Değerlendirme Puanı: 3.5

Genel Memnuniyet Düzeyi

1.

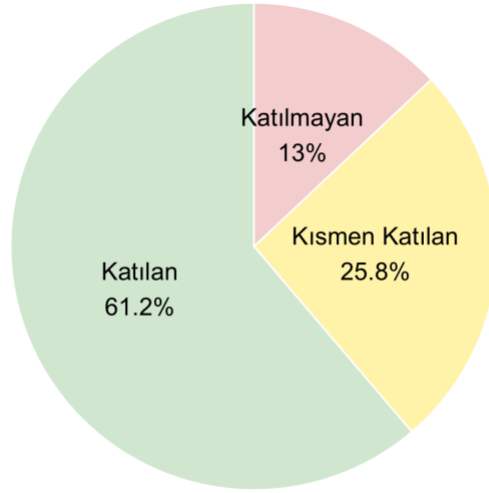
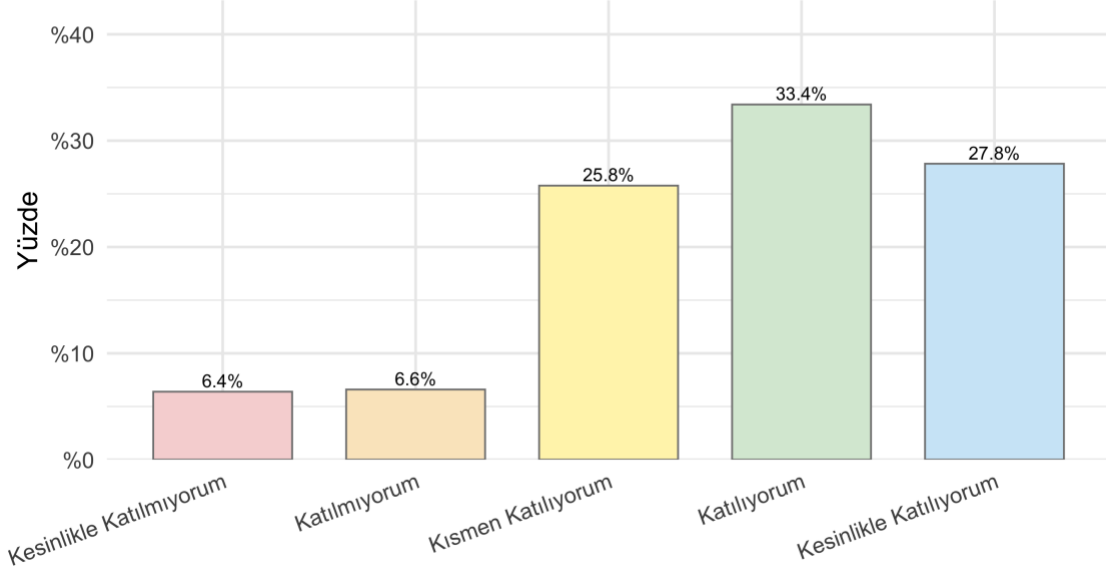
Genel olarak üniversitemizden memnunum.



Ortalama Değerlendirme Puanı: 3.8

2.

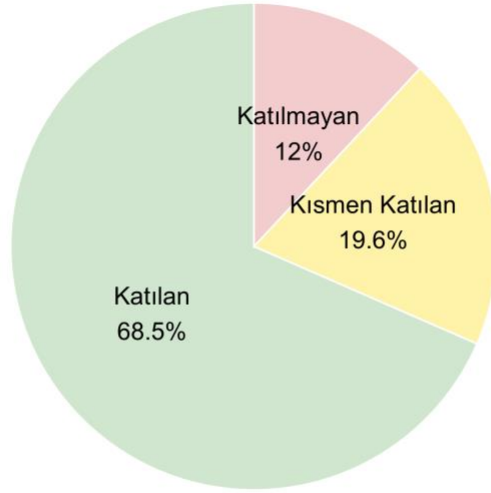
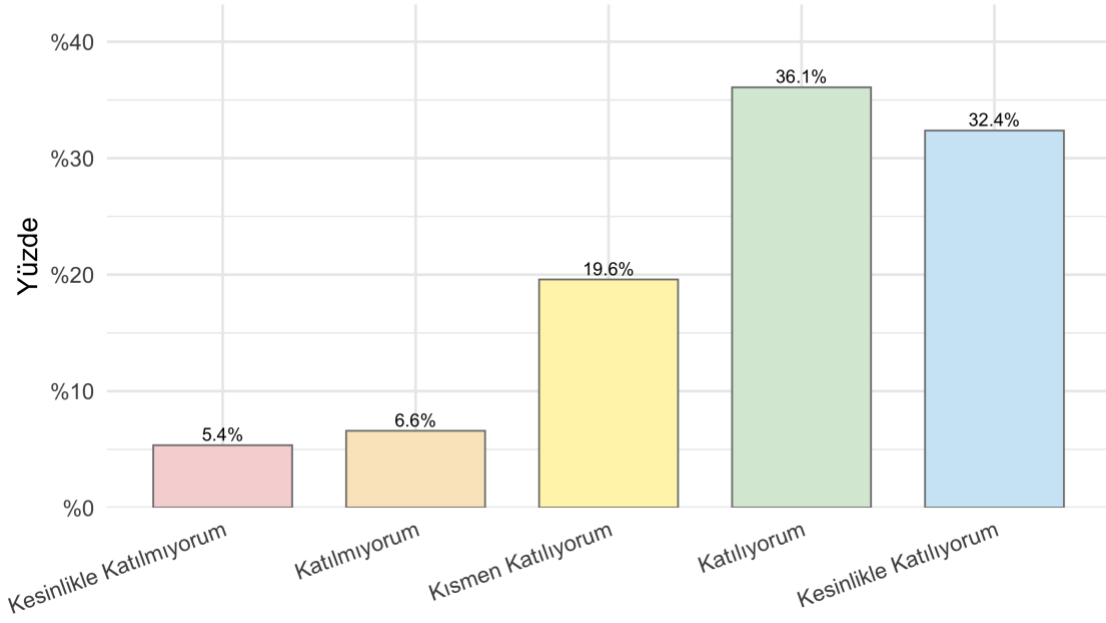
Kendimi Pamukkale Üniversitesi ailesinin bir üyesi olarak hissediyorum.



Ortalama Değerlendirme Puanı: 3.7

3.

Çevreme Pamukkale Üniversitesini öneririm.



Ortalama Değerlendirme Puanı: 3.84

Sonuç ve Değerlendirme

Bu raporda Pamukkale Üniversitesi Eğitim Fakültesi öğrencilerinin üniversiteye yönelik memnuniyet düzeyleri incelenmiştir. Anket kapsamında öğrencilerin görüşleri “Liderlik, Yönetişim ve Kalite”, “Eğitim-Öğretim”, “Toplumsal Katkı”, “İdari ve Destek Süreçler” ve “Genel Memnuniyet” olmak üzere beş ana boyutta ele alınmıştır. Öğrencilerin her bir ifadeye verdikleri yanıtlar 1 ile 5 arasında derecelendirilen Likert ölçeği ile değerlendirilmiş ve her madde için ortalama değerlendirme puanları hesaplanmıştır. Raporun ilk kısmında bulgular her madde için grafiklerle sunulmuştur. Ayrıca 48 sorunun tamamına istatistiklerin beraber verildiği tablolar raporun ek kısmında verilmiştir.

Genel olarak incelendiğinde öğrencilerin üniversiteye ilişkin değerlendirmelerinin orta-yüksek düzeyde olduğu görülmektedir. Çoğu maddede “katılan” ve “kısmen katılan” yanıtlarının oranı oldukça yüksek olup, bu durum öğrencilerin üniversitenin sunduğu hizmetlerden genel olarak memnun olduklarını göstermektedir. Bununla birlikte bazı maddelerde ortalama puanın görece daha düşük olduğu ve bu alanların iyileştirme gerektirebileceği de görülmektedir.

Genel Memnuniyet Düzeyi

Anketin genel memnuniyet boyutunda yer alan maddeler incelendiğinde öğrencilerin üniversiteye yönelik genel algılarının olumlu olduğu görülmektedir. “Genel olarak üniversitemizden memnunum” ifadesine verilen yanıtların ortalama değerlendirme puanı 3.80 olarak hesaplanmıştır. Bu bulgu öğrencilerin önemli bir kısmının üniversiteden memnun olduğunu göstermektedir.

Benzer şekilde “Çevreme Pamukkale Üniversitesini öneririm” ifadesinin ortalama puanı 3.84 olup bu madde genel memnuniyet boyutundaki en yüksek ortalamaya sahiptir. Bu durum öğrencilerin üniversiteyi çevrelerine önerebilecek düzeyde bir memnuniyet algısına sahip olduklarını göstermektedir. “Pamukkale Üniversitesi ailesinin bir üyesi olarak kendimi hissediyorum” ifadesinin ortalama puanı ise 3.70 olarak belirlenmiştir. Bu bulgu öğrencilerin kurumsal aidiyet düzeyinin genel olarak olumlu olduğunu ancak daha da güçlendirilebileceğini göstermektedir.

Liderlik, Yönetişim ve Kalite Boyutu

Bu boyutta yer alan maddeler incelendiğinde ortalama puanların genel olarak 3.23 ile 3.93 arasında değiştiği görülmektedir. En yüksek ortalama puan 3.93 ile “Üniversitemiz web sayfası ve sosyal medya hesaplarına erişim kolay ve yeterlidir” ifadesine aittir. Bu bulgu üniversitenin dijital iletişim kanallarının öğrenciler tarafından oldukça olumlu değerlendirildiğini göstermektedir.

Benzer şekilde “Bilgi yönetim sistemi uygulamaları (PUSULA) etkindir” maddesi de 3.79 ortalama puan ile öğrenciler tarafından olumlu değerlendirilen konular arasında yer

almaktadır. Bu sonuç üniversitenin dijital altyapısının ve bilgi sistemlerinin öğrenciler açısından işlevsel olduğunu göstermektedir.

Buna karşın “Üniversitemizde kaliteyi artırmaya yönelik çalışmalar yeterlidir” maddesinin ortalama puanı 3.23 olup bu boyuttaki en düşük ortalamaya sahiptir. Bu durum kalite geliştirme faaliyetlerinin öğrenciler tarafından daha görünür hale getirilmesinin faydalı olabileceğini düşündürmektedir.

Eğitim-Öğretim Boyutu

Eğitim-öğretim boyutunda yer alan maddelerin ortalama puanları incelendiğinde 3.12 ile 3.75 arasında değiştiği görülmektedir. Bu boyutta en yüksek ortalama puana sahip madde 3.75 puan ile “Öğrencilerin dijital platformlarda sunulan çevrimiçi eğitim ortamları yeterlidir” ifadesidir. Bu durum üniversitenin dijital öğrenme altyapısının öğrenciler tarafından olumlu değerlendirildiğini göstermektedir.

Benzer şekilde müfredatın program hedeflerine uygunluğu (3.68) ve eğitim programlarının güncel ihtiyaçları karşılması (3.61) gibi maddeler de öğrenciler tarafından olumlu değerlendirilen konular arasında yer almaktadır.

Bu boyutta en düşük ortalama puana sahip madde ise 3.12 ortalama puan ile “Öğrencilere sunulan yabancı dil eğitim olanakları yeterlidir” ifadesidir. Bu bulgu yabancı dil eğitimi olanaklarının geliştirilmesinin öğrencilerin memnuniyet düzeyini artıracak önemli alanlardan biri olduğunu göstermektedir.

Toplumsal Katkı Boyutu

Toplumsal katkı boyutunda yer alan maddelerin ortalama puanlarının 3.40 ile 3.65 arasında değiştiği görülmektedir. En yüksek ortalama puana sahip madde 3.65 ile “Üniversitemizin bilim, kültür, sanat ve benzeri alanlarda Denizli ile bir üniversite şehri oluşturması” ile ilgili ifadedir. Bu bulgu üniversitenin şehir ile kurduğu ilişkinin öğrenciler tarafından olumlu değerlendirildiğini göstermektedir.

Toplumsal katkı faaliyetlerinin uygunluğu (3.46) ve toplumsal katkı faaliyetlerine öğrenci katılımı (3.45) da orta düzeyin üzerinde değerlendirilen maddeler arasında yer almaktadır. Bu sonuç üniversitenin toplumsal katkı faaliyetlerinin öğrenciler tarafından genel olarak olumlu algılandığını göstermektedir.

İdari ve Destek Süreçler Boyutu

İdari ve destek süreçler boyutunda ortalama puanların 3.22 ile 3.80 arasında değiştiği görülmektedir. Bu boyutta en yüksek ortalama puana sahip madde 3.80 ile “Çevre düzenlemesi, yeşil alanlar ve bakım faaliyetleri yeterlidir” ifadesidir. Bu sonuç üniversite yerleşkesinin fiziksel ortamının öğrenciler tarafından olumlu değerlendirildiğini göstermektedir.

Bunun yanında “Yerleşke içerisinde fiziksel erişilebilirlik olanakları yeterlidir” (3.64) ve “Kütüphane hizmetleri yeterlidir” (3.68) maddeleri de yüksek memnuniyet düzeyine sahip maddeler arasında yer almaktadır.

Öte yandan bu boyutta en düşük ortalama puan 3.22 ile “Yerleşke kullanım alanlarındaki hijyen şartları yeterlidir” ifadesine aittir. Bu bulgu özellikle temizlik ve hijyen konularında yapılacak iyileştirmelerin öğrencilerin memnuniyet düzeyini artırabileceğini göstermektedir.

Ortalama Puanlara Göre En Yüksek ve En Düşük Maddeler

Tablo 1’de ortalama değerlendirme puanı en yüksek olan beş madde yer almaktadır.

Tablo 1

Ortalama Puanı En Yüksek Maddeler

Sıra Madde	Ortalama
1 Üniversitemiz web sayfası ve sosyal medya hesaplarına erişim kolay ve yeterlidir.	3.93
2 Çevre Pamukkale Üniversitesini öneririm.	3.84
3 Çevre düzenlemesi, yeşil alanlar ve bakım faaliyetleri yeterlidir.	3.80
4 Genel olarak üniversitemizden memnunum.	3.80
5 Bilgi yönetim sistemi uygulamaları (PUSULA) etkindir.	3.79

En düşük ortalama puana sahip maddeler ise Tablo 2’de verilmiştir.

Tablo 2

Ortalama Puanı En Düşük Maddeler

Sıra Madde	Ortalama
1 Öğrencilere sunulan yabancı dil eğitim olanakları yeterlidir.	3.12
2 Yerleşkemizin kullanım alanlarındaki hijyen şartları yeterlidir.	3.22
3 Üniversitemizde kaliteyi artırmaya yönelik çalışmalar yeterlidir.	3.23
4 Öğrencilere sunulan kariyer planlama hizmetleri yeterlidir.	3.32
5 Üniversitemizin diğer kurum ve kuruluşlarla (kamu, özel sektör, STK vb.) olan iletişimi yeterlidir.	3.36

Bu bulgular öğrencilerin özellikle dijital hizmetler, iletişim kanalları ve kampüs fiziki çevresi konularında daha yüksek memnuniyet düzeyine sahip olduğunu göstermektedir. Buna karşılık yabancı dil olanakları, hijyen koşulları ve kariyer planlama hizmetleri gibi alanların geliştirilmesi öğrencilerin genel memnuniyet düzeyini artırabilecek potansiyel alanlar olarak değerlendirilebilir.

Ekler

Ek 1. Maddelerin ortalama deęerlendirme puanına gre sıralaması.

Sıra	Madde	Ort.
1	niversitemiz web sayfası ve sosyal medya hesaplarına eriřim kolay ve yeterlidir.	3.93
2	evreme Pamukkale niversitesini neririm.	3.84
3	evre dzenlemesi, yeřil alanlar ve bakım faaliyetleri yeterlidir.	3.80
4	Genel olarak niversitemizden memnunum.	3.80
5	Bilgi ynetim sistemi uygulamaları (PUSULA) etkindir.	3.79
6	ęrencilere dijital platformlarda sunulan evrimii eęitim ortamları (Eęitim Destek Sistemi-EDS, Eęitim Bilgi Sistemi-EBS, ęrenci Bilgi Sistemi, Canlı Ders Sistemi) yeterlidir.	3.75
7	niversitenin kurumsal bilgilendirmeleri gncel ve yeterlidir.	3.74
8	Kendimi Pamukkale niversitesi ailesinin bir yesi olarak hissediyorum.	3.70
9	Ktphane ve dokmantasyon iřleriyle ilgili hizmetler yeterlidir.	3.68
10	Mfredatta yer alan ders ierikleri blmn/programın ama ve hedeflerine uygundur.	3.68
11	Bilim, kltr, sanat, tarih, turizm, tarım ve sanayisiyle Denizli, bir niversite kentidir.	3.65
12	Yerleřke ierisinde fiziki eriřilebilirlik olanakları yeterlidir.	3.64
13	niversitemizde akademik personelin ęrencilerle iř birlięi yeterlidir.	3.62
14	Geri bildirim mekanizmaları (GBS, Mesaj Merkezi, neri Kutuları) etkin yrtlmektedir.	3.61
15	Eęitim programımız, ierik ve mesleki yeterlilikler aısından gncel ihtiyaları karřılamaktadır.	3.61
16	ęrenci iřleri ile ilgili iřleyiř (akademik takvim, ders kayıtları, duyurular vb.) yeterlidir.	3.59
17	İř saęlıęı ve gvenlięi ile ilgili uygulamalar yeterlidir.	3.57
18	Sosyal tesislerde sunulan hizmetler yeterlidir.	3.56
19	ęrenci destek birimlerinin yrttę faaliyetler yeterlidir.	3.56
20	Spor tesislerinde sunulan hizmetler yeterlidir.	3.55
21	niversitemizin toplumsal katkı faaliyetleri (etkinlik, seminer, eęitim vb.) yeterlidir.	3.54
22	Derlerde kullanılan lme ve deęerlendirme yntemleri ve araları (sınav, dev, proje, vb.) uygundur.	3.54
23	Bilgi iřlem teknik destek (donanım, yazılım ve bilgi gvenlięi) hizmetleri yeterlidir.	3.53
24	niversitemizin blge ekonomisine katkı saęlamada etkin bir rol vardır.	3.52
25	Dezavantajlı ve zel gereksinimli ęrencilerin eęitim-ęretim srecine eriřim olanakları yeterlidir.	3.51
26	Eęitim ve ęretim srecinde paydařların grřlerinden yararlanılmaktadır.	3.50
27	Staj ve iřletmelerde mesleki eęitim uygulamaları iin niversitenin saęladığı destekler yeterlidir.	3.50
28	niversitemiz, katılımcı ve Őeffaf bir ynetim anlayıřına sahiptir.	3.47
29	Toplumsal katkı faaliyetlerinin (bilim, kltr, sanat, eęitim, evre, saęlık, spor, vb.) ulusal ve blgesel ihtiyalara uygunluęu yeterlidir.	3.46
30	Toplumsal katkı faaliyetlerine akademik ve idari personel ile ęrenci katılımı yeterlidir.	3.45
31	Eęitim-ęretim altyapı olanakları (derslik, bilgisayar donanımı, laboratuvar, alıřma alanları, ktphane vd.) yeterlidir.	3.44
32	niversitemizde idari personelin ęrencilerle iř birlięi yeterlidir.	3.42
33	Yemekhane hizmetleri yeterlidir.	3.42
34	İdari personelin ynetsel zellikleri (iř takibi, geri bildirim saęlama vb.) yeterlidir.	3.41
35	niversitemizin srdrlebilirlik uygulamaları (sıfır atık, evre dostu, geri dnřm, temiz enerji vb.) yeterlidir.	3.41
36	Toplumsal katkı faaliyetlerinin kamuoyuna duyurulması yeterlidir.	3.40
37	Ders programı, ęrencilerin eęitim-ęretim dıřında sosyal ve kltrel faaliyetlere zaman ayırmasına olanak tanımaktadır.	3.40
38	Kamu dzeni ve gvenlik hizmetleri yeterlidir.	3.40
39	ęrencilere ynelik dzenlenen oryantasyon sreleri yeterlidir.	3.39
40	Yneticilerin liderlik zellikleri yeterlidir.	3.38
41	Uluslararası deęiřim programlarından (Erasmus, Mevlâna vb.) yararlanma olanağı yeterlidir.	3.38
42	ęrencilere sunulan akademik danıřmanlık hizmeti yeterlidir.	3.37
43	ęrenci topluluklarının faaliyetleri iin saęlanan destek yeterlidir.	3.37
44	niversitemizin dięer kurum ve kuruluřlarla (kamu, zel sektr, STK vb.) olan iletiřimi yeterlidir.	3.36
45	ęrencilere sunulan kariyer planlama hizmetleri yeterlidir.	3.32
46	niversitemizde kaliteyi artırmaya ynelik alıřmalar yeterlidir.	3.23
47	Yerleřkemizin kullanım alanlarındaki hijyen Őartları yeterlidir.	3.22
48	ęrencilere sunulan yabancı dil eęitim olanakları yeterlidir.	3.12

Ek 2. Maddelerin kesinlikle katılmıyorum (%) yüzdelerine göre sıralaması.

Sıra	Madde	(%)
1	Öğrencilere sunulan yabancı dil eğitim olanakları yeterlidir.	12.16
2	Öğrenci topluluklarının faaliyetleri için sağlanan destek yeterlidir.	11.55
3	Yerleşkemizin kullanım alanlarındaki hijyen şartları yeterlidir.	11.34
4	Kamu düzeni ve güvenlik hizmetleri yeterlidir.	9.90
5	Öğrencilere sunulan kariyer planlama hizmetleri yeterlidir.	9.90
6	Yemekhane hizmetleri yeterlidir.	9.69
7	Toplumsal katkı faaliyetlerinin kamuoyuna duyurulması yeterlidir.	9.28
8	Öğrencilere sunulan akademik danışmanlık hizmeti yeterlidir.	9.07
9	Üniversitemizde kaliteyi artırmaya yönelik çalışmalar yeterlidir.	8.87
10	Uluslararası değişim programlarından (Erasmus, Mevlâna vb.) yararlanma olanağı yeterlidir.	8.66
11	Üniversitemizin sürdürülebilirlik uygulamaları (sıfır atık, çevre dostu, geri dönüşüm, temiz enerji vb.) yeterlidir.	8.45
12	Ders programı, öğrencilerin eğitim-öğretim dışında sosyal ve kültürel faaliyetlere zaman ayırmasına olanak tanımaktadır.	8.45
13	Öğrencilere yönelik düzenlenen oryantasyon süreçleri yeterlidir.	7.42
14	Yöneticilerin liderlik özellikleri yeterlidir.	7.22
15	Eğitim-öğretim altyapı olanakları (derslik, bilgisayar donanımı, laboratuvar, çalışma alanları, kütüphane vd.) yeterlidir.	7.22
16	Öğrenci işleri ile ilgili işleyiş (akademik takvim, ders kayıtları, duyurular vb.) yeterlidir.	7.22
17	Staj ve işletmelerde mesleki eğitim uygulamaları için üniversitenin sağladığı destekler yeterlidir.	6.80
18	Bilim, kültür, sanat, tarih, turizm, tarım ve sanayisiyle Denizli, bir üniversite kentidir.	6.80
19	Bilgi işlem teknik destek (donanım, yazılım ve bilgi güvenliği) hizmetleri yeterlidir.	6.80
20	Toplumsal katkı faaliyetlerinin (bilim, kültür, sanat, eğitim, çevre, sağlık, spor, vb.) ulusal ve bölgesel ihtiyaçlara uygunluğu yeterlidir.	6.60
21	Üniversitemizin diğer kurum ve kuruluşlarla (kamu, özel sektör, STK vb.) olan iletişimi yeterlidir.	6.60
22	Üniversitemizin toplumsal katkı faaliyetleri (etkinlik, seminer, eğitim vb.) yeterlidir.	6.60
23	Bilgi yönetim sistemi uygulamaları (PUSULA) etkindir.	6.60
24	Kendimi Pamukkale Üniversitesi ailesinin bir üyesi olarak hissediyorum.	6.39
25	İdari personelin yönetsel özellikleri (iş takibi, geri bildirim sağlama vb.) yeterlidir.	6.39
26	Öğrenci destek birimlerinin yürüttüğü faaliyetler yeterlidir.	6.19
27	Üniversitemiz, katılımcı ve şeffaf bir yönetim anlayışına sahiptir.	5.98
28	Eğitim ve öğretim sürecinde paydaşların görüşlerinden yararlanılmaktadır.	5.98
29	Toplumsal katkı faaliyetlerine akademik ve idari personel ile öğrenci katılımı yeterlidir.	5.98
30	Üniversitemizde idari personelin öğrencilerle iş birliği yeterlidir.	5.77
31	Geri bildirim mekanizmaları (GBS, Mesaj Merkezi, Öneri Kutuları) etkin yürütülmektedir.	5.57
32	Çevre Pamukkale Üniversitesini öneririm.	5.36
33	Dezavantajlı ve özel gereksinimli öğrencilerin eğitim-öğretim sürecine erişim olanakları yeterlidir.	5.36
34	Müfredatta yer alan ders içerikleri bölümün/programın amaç ve hedeflerine uygundur.	5.15
35	Derslerde kullanılan ölçme ve değerlendirme yöntemleri ve araçları (sınav, ödev, proje, vb.) uygundur.	5.15
36	Sosyal tesislerde sunulan hizmetler yeterlidir.	4.95
37	Üniversitenin kurumsal bilgilendirmeleri güncel ve yeterlidir.	4.95
38	Spor tesislerinde sunulan hizmetler yeterlidir.	4.95
39	Kütüphane ve dokümantasyon işleriyle ilgili hizmetler yeterlidir.	4.74
40	Üniversitemizin bölge ekonomisine katkı sağlamada etkin bir rolü vardır.	4.54
41	Yerleşke içerisinde fiziki erişilebilirlik olanakları yeterlidir.	4.12
42	Üniversitemizde akademik personelin öğrencilerle iş birliği yeterlidir.	4.12
43	Üniversitemiz web sayfası ve sosyal medya hesaplarına erişim kolay ve yeterlidir.	4.12
44	Eğitim programımız, içerik ve mesleki yeterlilikler açısından güncel ihtiyaçları karşılamaktadır.	3.92
45	Öğrencilere dijital platformlarda sunulan çevrimiçi eğitim ortamları (Eğitim Destek Sistemi-EDS, Eğitim Bilgi Sistemi-EBS, Öğrenci Bilgi Sistemi, Canlı Ders Sistemi) yeterlidir.	3.71
46	İş sağlığı ve güvenliği ile ilgili uygulamalar yeterlidir.	3.30
47	Genel olarak üniversitemizden memnunum.	3.09
48	Çevre düzenlemesi, yeşil alanlar ve bakım faaliyetleri yeterlidir.	2.68

Ek 3. Maddelerin katılmıyorum (%) yüzdelerine göre sıralaması.

Sıra	Madde	(%)
1	Öğrencilere sunulan yabancı dil eğitim olanakları yeterlidir.	15.67
2	Yerleşkemizin kullanım alanlarındaki hijyen şartları yeterlidir.	14.85
3	Üniversitemizde kaliteyi artırmaya yönelik çalışmalar yeterlidir.	14.64
4	Üniversitemizde idari personelin öğrencilerle iş birliği yeterlidir.	14.43
5	Öğrencilere sunulan akademik danışmanlık hizmeti yeterlidir.	13.81
6	Öğrencilere yönelik düzenlenen oryantasyon süreçleri yeterlidir.	13.20
7	İdari personelin yönetsel özellikleri (iş takibi, geri bildirim sağlama vb.) yeterlidir.	12.37
8	Üniversitemizin diğer kurum ve kuruluşlarla (kamu, özel sektör, STK vb.) olan iletişimi yeterlidir.	12.37
9	Eğitim-öğretim altyapı olanakları (derslik, bilgisayar donanımı, laboratuvar, çalışma alanları, kütüphane vd.) yeterlidir.	12.37
10	Toplumsal katkı faaliyetlerine akademik ve idari personel ile öğrenci katılımı yeterlidir.	12.37
11	Üniversitemizin sürdürülebilirlik uygulamaları (sıfır atık, çevre dostu, geri dönüşüm, temiz enerji vb.) yeterlidir.	12.16
12	Ders programı, öğrencilerin eğitim-öğretim dışında sosyal ve kültürel faaliyetlere zaman ayırmasına olanak tanımaktadır.	12.16
13	Yöneticilerin liderlik özellikleri yeterlidir.	11.75
14	Öğrencilere sunulan kariyer planlama hizmetleri yeterlidir.	11.55
15	Toplumsal katkı faaliyetlerinin (bilim, kültür, sanat, eğitim, çevre, sağlık, spor, vb.) ulusal ve bölgesel ihtiyaçlara uygunluğu yeterlidir.	11.34
16	Derslerde kullanılan ölçme ve değerlendirme yöntemleri ve araçları (sınav, ödev, proje, vb.) uygundur.	10.93
17	Kamu düzeni ve güvenlik hizmetleri yeterlidir.	10.52
18	Toplumsal katkı faaliyetlerinin kamuoyuna duyurulması yeterlidir.	10.52
19	Üniversitemizin bölge ekonomisine katkı sağlamada etkin bir rolü vardır.	10.31
20	Üniversitemizde akademik personelin öğrencilerle iş birliği yeterlidir.	10.10
21	Uluslararası değişim programlarından (Erasmus, Mevlâna vb.) yararlanma olanağı yeterlidir.	10.10
22	Eğitim programımız, içerik ve mesleki yeterlilikler açısından güncel ihtiyaçları karşılamaktadır.	9.90
23	Öğrenci işleri ile ilgili işleyiş (akademik takvim, ders kayıtları, duyurular vb.) yeterlidir.	9.90
24	Yemekhane hizmetleri yeterlidir.	9.69
25	Sosyal tesislerde sunulan hizmetler yeterlidir.	9.28
26	Öğrenci topluluklarının faaliyetleri için sağlanan destek yeterlidir.	9.07
27	Üniversitemizin toplumsal katkı faaliyetleri (etkinlik, seminer, eğitim vb.) yeterlidir.	9.07
28	Kütüphane ve dokümantasyon işleriyle ilgili hizmetler yeterlidir.	8.45
29	Staj ve işletmelerde mesleki eğitim uygulamaları için üniversitenin sağladığı destekler yeterlidir.	8.25
30	Üniversitenin kurumsal bilgilendirmeleri güncel ve yeterlidir.	8.25
31	Üniversitemiz, katılımcı ve şeffaf bir yönetim anlayışına sahiptir.	8.25
32	Geri bildirim mekanizmaları (GBS, Mesaj Merkezi, Öneri Kutuları) etkin yürütülmektedir.	8.25
33	Bilgi işlem teknik destek (donanım, yazılım ve bilgi güvenliği) hizmetleri yeterlidir.	8.25
34	Eğitim ve öğretim sürecinde paydaşların görüşlerinden yararlanılmaktadır.	8.04
35	Çevre düzenlemesi, yeşil alanlar ve bakım faaliyetleri yeterlidir.	8.04
36	Yerleşke içerisinde fiziki erişilebilirlik olanakları yeterlidir.	7.84
37	Öğrenci destek birimlerinin yürüttüğü faaliyetler yeterlidir.	7.84
38	İş sağlığı ve güvenliği ile ilgili uygulamalar yeterlidir.	7.42
39	Öğrencilere dijital platformlarda sunulan çevrimiçi eğitim ortamları (Eğitim Destek Sistemi-EDS, Eğitim Bilgi Sistemi-EBS, Öğrenci Bilgi Sistemi, Canlı Ders Sistemi) yeterlidir.	7.42
40	Bilim, kültür, sanat, tarih, turizm, tarım ve sanayisiyle Denizli, bir üniversite kentidir.	7.22
41	Müfredatta yer alan ders içerikleri bölümün/programın amaç ve hedeflerine uygundur.	7.01
42	Spor tesislerinde sunulan hizmetler yeterlidir.	7.01
43	Dezavantajlı ve özel gereksinimli öğrencilerin eğitim-öğretim sürecine erişim olanakları yeterlidir.	6.80
44	Kendimi Pamukkale Üniversitesi ailesinin bir üyesi olarak hissediyorum.	6.60
45	Çevreme Pamukkale Üniversitesini öneririm.	6.60
46	Bilgi yönetim sistemi uygulamaları (PUSULA) etkindir.	6.39
47	Genel olarak üniversitemizden memnunum.	5.36
48	Üniversitemiz web sayfası ve sosyal medya hesaplarına erişim kolay ve yeterlidir.	4.74

Ek 4. Maddelerin kısmen katılıyorum (%) yüzdelerine göre sıralaması.

Sıra	Madde	(%)
1	Dezavantajlı ve özel gereksinimli öğrencilerin eğitim-öğretim sürecine erişim olanakları yeterlidir.	37.32
2	Üniversitemiz, katılımcı ve şeffaf bir yönetim anlayışına sahiptir.	35.67
3	Üniversitemizin diğer kurum ve kuruluşlarla (kamu, özel sektör, STK vb.) olan iletişimi yeterlidir.	34.85
4	Spor tesislerinde sunulan hizmetler yeterlidir.	34.64
5	Üniversitemizde kaliteyi artırmaya yönelik çalışmalar yeterlidir.	34.43
6	İş sağlığı ve güvenliği ile ilgili uygulamalar yeterlidir.	34.43
7	Öğrencilere sunulan yabancı dil eğitim olanakları yeterlidir.	33.81
8	Eğitim ve öğretim sürecinde paydaşların görüşlerinden yararlanılmaktadır.	33.81
9	Yöneticilerin liderlik özellikleri yeterlidir.	32.99
10	Üniversitemizin bölge ekonomisine katkı sağlamada etkin bir rolü vardır.	32.99
11	Uluslararası değişim programlarından (Erasmus, Mevlâna vb.) yararlanma olanağı yeterlidir.	32.16
12	Öğrencilere sunulan kariyer planlama hizmetleri yeterlidir.	31.96
13	İdari personelin yönetsel özellikleri (iş takibi, geri bildirim sağlama vb.) yeterlidir.	31.96
14	Toplumsal katkı faaliyetlerine akademik ve idari personel ile öğrenci katılımı yeterlidir.	31.55
15	Staj ve işletmelerde mesleki eğitim uygulamaları için üniversitenin sağladığı destekler yeterlidir.	31.34
16	Bilgi işlem teknik destek (donanım, yazılım ve bilgi güvenliği) hizmetleri yeterlidir.	30.31
17	Sosyal tesislerde sunulan hizmetler yeterlidir.	30.10
18	Üniversitemizde idari personelin öğrencilerle iş birliği yeterlidir.	29.69
19	Öğrencilere yönelik düzenlenen oryantasyon süreçleri yeterlidir.	29.69
20	Toplumsal katkı faaliyetlerinin (bilim, kültür, sanat, eğitim, çevre, sağlık, spor, vb.) ulusal ve bölgesel ihtiyaçlara uygunluğu yeterlidir.	29.69
21	Yemekhane hizmetleri yeterlidir.	29.48
22	Öğrenci destek birimlerinin yürüttüğü faaliyetler yeterlidir.	29.28
23	Ders programı, öğrencilerin eğitim-öğretim dışında sosyal ve kültürel faaliyetlere zaman ayırmasına olanak tanımaktadır.	29.07
24	Yerleşkemizin kullanım alanlarındaki hijyen şartları yeterlidir.	28.66
25	Yerleşke içerisinde fiziki erişilebilirlik olanakları yeterlidir.	28.45
26	Derslerde kullanılan ölçme ve değerlendirme yöntemleri ve araçları (sınav, ödev, proje, vb.) uygundur.	28.25
27	Toplumsal katkı faaliyetlerinin kamuoyuna duyurulması yeterlidir.	28.04
28	Kamu düzeni ve güvenlik hizmetleri yeterlidir.	28.04
29	Öğrenci topluluklarının faaliyetleri için sağlanan destek yeterlidir.	28.04
30	Üniversitemizin sürdürülebilirlik uygulamaları (sıfır atık, çevre dostu, geri dönüşüm, temiz enerji vb.) yeterlidir.	27.84
31	Geri bildirim mekanizmaları (GBS, Mesaj Merkezi, Öneri Kutuları) etkin yürütülmektedir.	27.63
32	Eğitim-öğretim altyapı olanakları (derslik, bilgisayar donanımı, laboratuvar, çalışma alanları, kütüphane vd.) yeterlidir.	27.63
33	Üniversitemizin toplumsal katkı faaliyetleri (etkinlik, seminer, eğitim vb.) yeterlidir.	27.63
34	Eğitim programımız, içerik ve mesleki yeterlilikler açısından güncel ihtiyaçları karşılamaktadır.	27.22
35	Üniversitemizde akademik personelin öğrencilerle iş birliği yeterlidir.	26.39
36	Öğrencilere sunulan akademik danışmanlık hizmeti yeterlidir.	26.19
37	Kendimi Pamukkale Üniversitesi ailesinin bir üyesi olarak hissediyorum.	25.77
38	Bilim, kültür, sanat, tarih, turizm, tarım ve sanayisiyle Denizli, bir üniversite kentidir.	25.77
39	Müfredatta yer alan ders içerikleri bölümün/programın amaç ve hedeflerine uygundur.	25.57
40	Kütüphane ve dokümantasyon işleriyle ilgili hizmetler yeterlidir.	24.95
41	Genel olarak üniversitemizden memnunum.	24.33
42	Öğrencilere dijital platformlarda sunulan çevrimiçi eğitim ortamları (Eğitim Destek Sistemi-EDS, Eğitim Bilgi Sistemi-EBS, Öğrenci Bilgi Sistemi, Canlı Ders Sistemi) yeterlidir.	24.12
43	Çevre düzenlemesi, yeşil alanlar ve bakım faaliyetleri yeterlidir.	23.51
44	Öğrenci işleri ile ilgili işleyiş (akademik takvim, ders kayıtları, duyurular vb.) yeterlidir.	22.68
45	Üniversitenin kurumsal bilgilendirmeleri güncel ve yeterlidir.	20.41
46	Çevreme Pamukkale Üniversitesini öneririm.	19.59
47	Bilgi yönetim sistemi uygulamaları (PUSULA) etkindir.	17.94
48	Üniversitemiz web sayfası ve sosyal medya hesaplarına erişim kolay ve yeterlidir.	17.32

Ek 5. Maddelerin katılıyorum (%) yüzdelerine göre sıralaması.

Sıra	Madde	(%)
1	Genel olarak üniversitemizden memnunum.	43.09
2	Üniversitemiz web sayfası ve sosyal medya hesaplarına erişim kolay ve yeterlidir.	42.06
3	Üniversitenin kurumsal bilgilendirmeleri güncel ve yeterlidir.	41.03
4	Müfredatta yer alan ders içerikleri bölümün/programın amaç ve hedeflerine uygundur.	39.38
5	Yerleşke içerisinde fiziki erişilebilirlik olanakları yeterlidir.	39.38
6	Bilgi yönetim sistemi uygulamaları (PUSULA) etkindir.	39.18
7	Öğrencilere dijital platformlarda sunulan çevrimiçi eğitim ortamları (Eğitim Destek Sistemi-EDS, Eğitim Bilgi Sistemi-EBS, Öğrenci Bilgi Sistemi, Canlı Ders Sistemi) yeterlidir.	39.18
8	Eğitim programımız, içerik ve mesleki yeterlilikler açısından güncel ihtiyaçları karşılamaktadır.	38.97
9	Üniversitemizde akademik personelin öğrencilerle iş birliği yeterlidir.	38.56
10	İş sağlığı ve güvenliği ile ilgili uygulamalar yeterlidir.	38.56
11	Çevre düzenlemesi, yeşil alanlar ve bakım faaliyetleri yeterlidir.	38.14
12	Kütüphane ve dokümantasyon işleriyle ilgili hizmetler yeterlidir.	37.53
13	Öğrenci destek birimlerinin yürüttüğü faaliyetler yeterlidir.	37.32
14	Öğrenci işleri ile ilgili işleyiş (akademik takvim, ders kayıtları, duyurular vb.) yeterlidir.	36.70
15	Üniversitemizin toplumsal katkı faaliyetleri (etkinlik, seminer, eğitim vb.) yeterlidir.	36.70
16	Geri bildirim mekanizmaları (GBS, Mesaj Merkezi, Öneri Kutuları) etkin yürütülmektedir.	36.49
17	Çevreme Pamukkale Üniversitesini öneririm.	36.08
18	Sosyal tesislerde sunulan hizmetler yeterlidir.	35.88
19	Derslerde kullanılan ölçme ve değerlendirme yöntemleri ve araçları (sınav, ödev, proje, vb.) uygundur.	35.88
20	Staj ve işletmelerde mesleki eğitim uygulamaları için üniversitenin sağladığı destekler yeterlidir.	35.26
21	Toplumsal katkı faaliyetlerinin kamuoyuna duyurulması yeterlidir.	34.85
22	Eğitim-öğretim altyapı olanakları (derslik, bilgisayar donanımı, laboratuvar, çalışma alanları, kütüphane vd.) yeterlidir.	34.85
23	Bilgi işlem teknik destek (donanım, yazılım ve bilgi güvenliği) hizmetleri yeterlidir.	34.64
24	Bilim, kültür, sanat, tarih, turizm, tarım ve sanayisiyle Denizli, bir üniversite kentidir.	34.64
25	Spor tesislerinde sunulan hizmetler yeterlidir.	34.43
26	Toplumsal katkı faaliyetlerinin (bilim, kültür, sanat, eğitim, çevre, sağlık, spor, vb.) ulusal ve bölgesel ihtiyaçlara uygunluğu yeterlidir.	34.02
27	Eğitim ve öğretim sürecinde paydaşların görüşlerinden yararlanılmaktadır.	34.02
28	Öğrenci topluluklarının faaliyetleri için sağlanan destek yeterlidir.	33.61
29	Kendimi Pamukkale Üniversitesi ailesinin bir üyesi olarak hissediyorum.	33.40
30	Üniversitemiz, katılımcı ve şeffaf bir yönetim anlayışına sahiptir.	33.40
31	Üniversitemizin sürdürülebilirlik uygulamaları (sıfır atık, çevre dostu, geri dönüşüm, temiz enerji vb.) yeterlidir.	33.40
32	Kamu düzeni ve güvenlik hizmetleri yeterlidir.	33.20
33	Üniversitemizin bölge ekonomisine katkı sağlamada etkin bir rolü vardır.	32.99
34	Öğrencilere sunulan akademik danışmanlık hizmeti yeterlidir.	32.99
35	Uluslararası değişim programlarından (Erasmus, Mevlâna vb.) yararlanma olanağı yeterlidir.	32.78
36	İdari personelin yönetsel özellikleri (iş takibi, geri bildirim sağlama vb.) yeterlidir.	32.58
37	Dezavantajlı ve özel gereksinimli öğrencilerin eğitim-öğretim sürecine erişim olanakları yeterlidir.	32.37
38	Öğrencilere yönelik düzenlenen oryantasyon süreçleri yeterlidir.	32.16
39	Üniversitemizde idari personelin öğrencilerle iş birliği yeterlidir.	31.96
40	Yöneticilerin liderlik özellikleri yeterlidir.	31.75
41	Ders programı, öğrencilerin eğitim-öğretim dışında sosyal ve kültürel faaliyetlere zaman ayırmasına olanak tanımaktadır.	31.75
42	Yemekhane hizmetleri yeterlidir.	31.55
43	Toplumsal katkı faaliyetlerine akademik ve idari personel ile öğrenci katılımı yeterlidir.	31.13
44	Üniversitemizin diğer kurum ve kuruluşlarla (kamu, özel sektör, STK vb.) olan iletişimi yeterlidir.	30.72
45	Yerleşkemizin kullanım alanlarındaki hijyen şartları yeterlidir.	30.72
46	Öğrencilere sunulan kariyer planlama hizmetleri yeterlidir.	29.69
47	Üniversitemizde kaliteyi artırmaya yönelik çalışmalar yeterlidir.	28.45
48	Öğrencilere sunulan yabancı dil eğitim olanakları yeterlidir.	24.95

Ek 6. Maddelerin kesinlikle katılıyorum (%) yüzdelerine göre sıralaması.

Sıra	Madde	(%)
1	Çevreme Pamukkale Üniversitesini öneririm.	32.37
2	Üniversitemiz web sayfası ve sosyal medya hesaplarına erişim kolay ve yeterlidir.	31.75
3	Bilgi yönetim sistemi uygulamaları (PUSULA) etkindir.	29.90
4	Kendimi Pamukkale Üniversitesi ailesinin bir üyesi olarak hissediyorum.	27.84
5	Çevre düzenlemesi, yeşil alanlar ve bakım faaliyetleri yeterlidir.	27.63
6	Bilim, kültür, sanat, tarih, turizm, tarım ve sanayisiyle Denizli, bir üniversite kentidir.	25.57
7	Öğrencilere dijital platformlarda sunulan çevrimiçi eğitim ortamları (Eğitim Destek Sistemi-EDS, Eğitim Bilgi Sistemi-EBS, Öğrenci Bilgi Sistemi, Canlı Ders Sistemi) yeterlidir.	25.57
8	Üniversitenin kurumsal bilgilendirmeleri güncel ve yeterlidir.	25.36
9	Kütüphane ve dokümantasyon işleriyle ilgili hizmetler yeterlidir.	24.33
10	Genel olarak üniversitemizden memnunum.	24.12
11	Öğrenci işleri ile ilgili işleyiş (akademik takvim, ders kayıtları, duyurular vb.) yeterlidir.	23.51
12	Müfredatta yer alan ders içerikleri bölümün/programın amaç ve hedeflerine uygundur.	22.89
13	Geri bildirim mekanizmaları (GBS, Mesaj Merkezi, Öneri Kutuları) etkin yürütülmektedir.	22.06
14	Üniversitemizde akademik personelin öğrencilerle iş birliği yeterlidir.	20.82
15	Yerleşke içerisinde fiziki erişilebilirlik olanakları yeterlidir.	20.21
16	Eğitim programımız, içerik ve mesleki yeterlilikler açısından güncel ihtiyaçları karşılamaktadır.	20.00
17	Üniversitemizin toplumsal katkı faaliyetleri (etkinlik, seminer, eğitim vb.) yeterlidir.	20.00
18	Bilgi işlem teknik destek (donanım, yazılım ve bilgi güvenliği) hizmetleri yeterlidir.	20.00
19	Sosyal tesislerde sunulan hizmetler yeterlidir.	19.79
20	Derslerde kullanılan ölçme ve değerlendirme yöntemleri ve araçları (sınav, ödev, proje, vb.) uygundur.	19.79
21	Yemekhane hizmetleri yeterlidir.	19.59
22	Öğrenci destek birimlerinin yürüttüğü faaliyetler yeterlidir.	19.38
23	Üniversitemizin bölge ekonomisine katkı sağlamada etkin bir rolü vardır.	19.18
24	Toplumsal katkı faaliyetlerine akademik ve idari personel ile öğrenci katılımı yeterlidir.	18.97
25	Spor tesislerinde sunulan hizmetler yeterlidir.	18.97
26	Ders programı, öğrencilerin eğitim-öğretim dışında sosyal ve kültürel faaliyetlere zaman ayırmasına olanak tanımaktadır.	18.56
27	Toplumsal katkı faaliyetlerinin (bilim, kültür, sanat, eğitim, çevre, sağlık, spor, vb.) ulusal ve bölgesel ihtiyaçlara uygunluğu yeterlidir.	18.35
28	Kamu düzeni ve güvenlik hizmetleri yeterlidir.	18.35
29	Staj ve işletmelerde mesleki eğitim uygulamaları için üniversitenin sağladığı destekler yeterlidir.	18.35
30	Dezavantajlı ve özel gereksinimli öğrencilerin eğitim-öğretim sürecine erişim olanakları yeterlidir.	18.14
31	Üniversitemizde idari personelin öğrencilerle iş birliği yeterlidir.	18.14
32	Eğitim ve öğretim sürecinde paydaşların görüşlerinden yararlanılmaktadır.	18.14
33	Üniversitemizin sürdürülebilirlik uygulamaları (sıfır atık, çevre dostu, geri dönüşüm, temiz enerji vb.) yeterlidir.	18.14
34	Eğitim-öğretim altyapı olanakları (derslik, bilgisayar donanımı, laboratuvar, çalışma alanları, kütüphane vd.) yeterlidir.	17.94
35	Öğrencilere sunulan akademik danışmanlık hizmeti yeterlidir.	17.94
36	Öğrenci topluluklarının faaliyetleri için sağlanan destek yeterlidir.	17.73
37	Öğrencilere yönelik düzenlenen oryantasyon süreçleri yeterlidir.	17.53
38	Toplumsal katkı faaliyetlerinin kamuoyuna duyurulması yeterlidir.	17.32
39	Öğrencilere sunulan kariyer planlama hizmetleri yeterlidir.	16.91
40	Üniversitemiz, katılımcı ve şeffaf bir yönetim anlayışına sahiptir.	16.70
41	İdari personelin yönetsel özellikleri (iş takibi, geri bildirim sağlama vb.) yeterlidir.	16.70
42	Uluslararası değişim programlarından (Erasmus, Mevlâna vb.) yararlanma olanağı yeterlidir.	16.29
43	Yöneticilerin liderlik özellikleri yeterlidir.	16.29
44	İş sağlığı ve güvenliği ile ilgili uygulamalar yeterlidir.	16.29
45	Üniversitemizin diğer kurum ve kuruluşlarla (kamu, özel sektör, STK vb.) olan iletişimi yeterlidir.	15.46
46	Yerleşkemizin kullanım alanlarındaki hijyen şartları yeterlidir.	14.43
47	Üniversitemizde kaliteyi artırmaya yönelik çalışmalar yeterlidir.	13.61
48	Öğrencilere sunulan yabancı dil eğitim olanakları yeterlidir.	13.40

Ek 7. Başlıklara göre ortalama değerlendirme puanları.

Sıra	Kategori	Ortalama
1	Genel Memnuniyet	3.78
2	Liderlik, Yönetişim ve Kalite	3.54
3	İdari ve Destek Süreçler	3.51
4	Toplumsal Katkı	3.49
5	Eğitim-Öğretim	3.47

Ek 9. “Katılan” sınıfında en yüksek orana sahip 10 madde.

Sıra Madde	(%)
1 Üniversitemiz web sayfası ve sosyal medya hesaplarına erişim kolay ve yeterlidir.	73.81
2 Bilgi yönetim sistemi uygulamaları (PUSULA) etkindir.	69.07
3 Çevreme Pamukkale Üniversitesini öneririm.	68.45
4 Genel olarak üniversitemizden memnunum.	67.22
5 Üniversitenin kurumsal bilgilendirmeleri günceldir.	66.39
6 Çevre düzenlemesi, yeşil alanlar ve bakım faaliyetleri yeterlidir.	65.77
7 Öğrencilere dijital platformlarda sunulan çevrimiçi eğitim ortamları yeterlidir.	64.74
8 Müfredatta yer alan ders içerikleri bölümün/programın amaçlarına uygundur.	62.27
9 Kütüphane ve dokümantasyon hizmetleri yeterlidir.	61.86
10 Kendimi Pamukkale Üniversitesi ailesinin bir üyesi olarak hissediyorum.	61.24

Ek 9. “Katılmayan” sınıfında en yüksek orana sahip 10 madde.

Sıra Madde	(%)
1 Öğrencilere sunulan yabancı dil eğitim olanakları yeterlidir.	27.84
2 Yerleşkemizin kullanım alanlarındaki hijyen şartları yeterlidir.	26.19
3 Üniversitemizde kaliteyi artırmaya yönelik çalışmalar yeterlidir.	23.51
4 Öğrencilere sunulan akademik danışmanlık hizmeti yeterlidir.	22.89
5 Öğrencilere sunulan kariyer planlama hizmetleri yeterlidir.	21.44
6 Öğrenci topluluklarının faaliyetleri için sağlanan destekler yeterlidir.	20.62
7 Ders programı öğrencilerin ders dışı faaliyetlerine zaman ayırmasına imkân verir.	20.62
8 Üniversitemizin sürdürülebilirlik uygulamaları yeterlidir.	20.62
9 Öğrencilere yönelik düzenlenen oryantasyon süreçleri yeterlidir.	20.62
10 Kamu düzeni ve güvenlik hizmetleri yeterlidir.	20.41