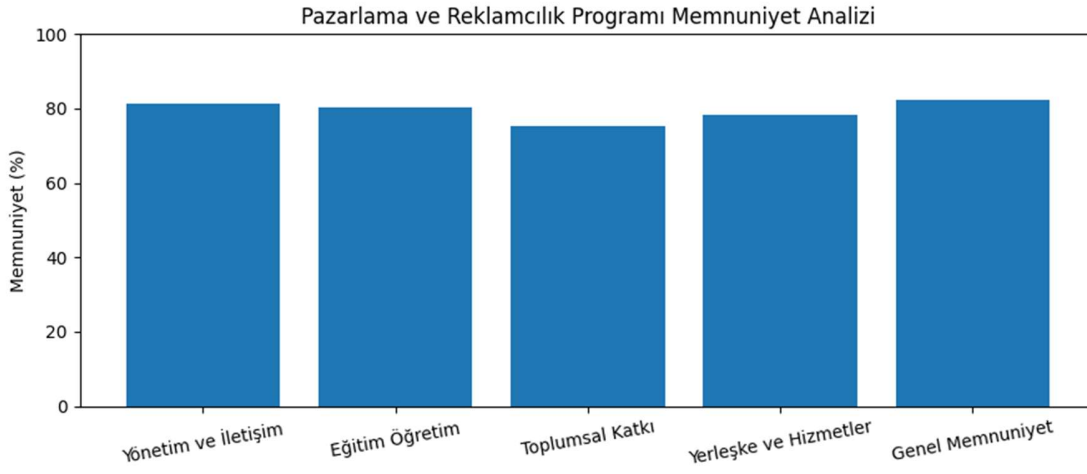


HONAZ MESLEK YÜKSEKOKULU
Pazarlama ve Reklamcılık Öğrenci Memnuniyet Raporu (2026)

Katılımcı Sayısı: 6

1. Faktör Bazlı Sonuçlar

Faktör	Memnuniyet (%)
Yönetim ve İletişim	% 81.33
Eğitim Öğretim	% 80.3
Toplumsal Katkı	% 75.24
Yerleşke ve Hizmetler	% 78.46
Genel Memnuniyet	% 82.22



2. Güçlü ve Gelişmeye Açık Yönler

Güçlü Yönler

- Bilgi yönetim sistemi uygulamaları (PUSULA) etkindir. (% 96.67)
- Eğitim-öğretim altyapı olanakları (derslik, bilgisayar donanımı, laboratuvar, çalışma alanları, kütüphane vd.) yeterlidir. (% 90.0)
- Öğrencilere dijital platformlarda sunulan çevrimiçi eğitim ortamları (Eğitim Destek Sistemi-EDS, Eğitim Bilgi Sistemi-EBS, Öğrenci Bilgi Sistemi, Canlı Ders Sistemi) yeterlidir. (% 90.0)
- Derslerde kullanılan ölçme ve değerlendirme yöntemleri ve araçları (sınav, ödev, proje, vb.) uygundur. (% 90.0)
- Üniversitenin kurumsal bilgilendirmeleri güncel ve yeterlidir. (% 86.67)

Gelişmeye Açık Yönler

- Öğrencilere sunulan kariyer planlama hizmetleri yeterlidir. (% 73.33)
- Toplumsal katkı faaliyetlerinin kamuoyuna duyurulması yeterlidir. (% 70.0)
- Yerleşkemizin kullanım alanlarındaki hijyen şartları yeterlidir. (% 70.0)
- Spor tesislerinde sunulan hizmetler yeterlidir. (% 66.67)

- Uluslararası deęişim programlarından (Erasmus, Mevlâna vb.) yararlanma olanađı yeterlidir. (% 63.33)

3. Soru Bazlı Ortalama Sonular

Soru	Ortalama (%)
Bilgi ynetim sistemi uygulamaları (PUSULA) etkindir.	% 96.67
Eđitim-đretim altyapı olanakları (derslik, bilgisayar donanımı, laboratuvar, alıřma alanları, ktphane vd.) yeterlidir.	% 90.0
đrencilere dijital platformlarda sunulan evrimii eđitim ortamları (Eđitim Destek Sistemi-EDS, Eđitim Bilgi Sistemi-EBS, đrenci Bilgi Sistemi, Canlı Ders Sistemi) yeterlidir.	% 90.0
Derslerde kullanılan lme ve deđerlendirme yntemleri ve araları (sınav, dev, proje, vb.) uygundur.	% 90.0
niversitenin kurumsal bilgilendirmeleri gncel ve yeterlidir.	% 86.67
niversitemizin toplumsal katkı faaliyetleri (etkinlik, seminer, eđitim vb.) yeterlidir.	% 86.67
đrenci topluluklarının faaliyetleri iin sađlanan destek yeterlidir.	% 86.67
đrenci destek birimlerinin yrttđ faaliyetler yeterlidir.	% 86.67
Staj ve iřletmelerde mesleki eđitim uygulamaları iin niversitenin sađladıđı destekler yeterlidir.	% 86.67
Genel olarak niversitemizden memnunum.	% 86.67
niversitemizin diđer kurum ve kuruluşlarla (kamu, zel sektr, STK vb.) olan iletiřimi yeterlidir.	% 83.33
niversitemizin srdrlebilirlik uygulamaları (sıfır atık, evre dostu, geri dnřm, temiz enerji vb.) yeterlidir.	% 83.33
niversitemizin blge ekonomisine katkı sađlamada etkin bir rol vardır.	% 83.33
Bilim, kltr, sanat, tarih, turizm, tarım ve sanayisiyle Denizli, bir niversite kentidir.	% 83.33
Kamu dzeni ve gvenlik hizmetleri yeterlidir.	% 83.33
Sosyal tesislerde sunulan hizmetler yeterlidir.	% 83.33
Ktphane ve dokmantasyon iřleriyle ilgili hizmetler yeterlidir.	% 83.33
Bilgi iřlem teknik destek (donanım, yazılım ve bilgi gvenliđi) hizmetleri yeterlidir.	% 83.33

Kendimi Pamukkale Üniversitesi ailesinin bir üyesi olarak hissediyorum.	% 83.33
Yöneticilerin liderlik özellikleri yeterlidir.	% 80.0
Üniversitemizde kaliteyi artırmaya yönelik çalışmalar yeterlidir.	% 80.0
İdari personelin yönetsel özellikleri (iş takibi, geri bildirim sağlama vb.) yeterlidir.	% 80.0
Üniversitemiz web sayfası ve sosyal medya hesaplarına erişim kolay ve yeterlidir.	% 80.0
Geri bildirim mekanizmaları (GBS, Mesaj Merkezi, Öneri Kutuları) etkin yürütülmektedir.	% 80.0
Eğitim programımız, içerik ve mesleki yeterlilikler açısından güncel ihtiyaçları karşılamaktadır.	% 80.0
Müfredatta yer alan ders içerikleri bölümün/programın amaç ve hedeflerine uygundur.	% 80.0
Dezavantajlı ve özel gereksinimli öğrencilerin eğitim-öğretim sürecine erişim olanakları yeterlidir.	% 80.0
İş sağlığı ve güvenliği ile ilgili uygulamalar yeterlidir.	% 80.0
Üniversitemiz, katılımcı ve şeffaf bir yönetim anlayışına sahiptir.	% 76.67
Üniversitemizde akademik personelin öğrencilerle iş birliği yeterlidir.	% 76.67
Toplumsal katkı faaliyetlerinin (bilim, kültür, sanat, eğitim, çevre, sağlık, spor, vb.) ulusal ve bölgesel ihtiyaçlara uygunluğu yeterlidir.	% 76.67
Yerleşke içerisinde fiziki erişilebilirlik olanakları yeterlidir.	% 76.67
Çevre düzenlemesi, yeşil alanlar ve bakım faaliyetleri yeterlidir.	% 76.67
Yemekhane hizmetleri yeterlidir.	% 76.67
Çevreme Pamukkale Üniversitesini öneririm.	% 76.67
Üniversitemizde idari personelin öğrencilerle iş birliği yeterlidir.	% 73.33
Eğitim ve öğretim sürecinde paydaşların görüşlerinden yararlanılmaktadır.	% 73.33
Ders programı, öğrencilerin eğitim-öğretim dışında sosyal ve kültürel faaliyetlere zaman ayırmasına olanak tanımaktadır.	% 73.33
Öğrencilere sunulan akademik danışmanlık hizmeti yeterlidir.	% 73.33
Öğrencilere yönelik düzenlenen oryantasyon süreçleri yeterlidir.	% 73.33

Öğrencilere sunulan yabancı dil eğitim olanakları yeterlidir.	% 73.33
Toplumsal katkı faaliyetlerine akademik ve idari personel ile öğrenci katılımı yeterlidir.	% 73.33
Öğrenci işleri ile ilgili işleyiş (akademik takvim, ders kayıtları, duyurular vb.) yeterlidir.	% 73.33
Öğrencilere sunulan kariyer planlama hizmetleri yeterlidir.	% 73.33
Toplumsal katkı faaliyetlerinin kamuoyuna duyurulması yeterlidir.	% 70.0
Yerleşkemizin kullanım alanlarındaki hijyen şartları yeterlidir.	% 70.0
Spor tesislerinde sunulan hizmetler yeterlidir.	% 66.67
Uluslararası değişim programlarından (Erasmus, Mevlâna vb.) yararlanma olanağı yeterlidir.	% 63.33