



**T.C. PAMUKKALE ÜNİVERSİTESİ**  
**TEKNOLOJİ FAKÜLTESİ**  
**2025 Genel Memnuniyet Anketi Öğrenci Sonuç Raporu**



---

**PAMUKKALE ÜNİVERSİTESİ**

---

**2025 GENEL MEMNUNİYET ANKETİ**

**ÖĞRENCİ SONUÇ RAPORU**

**TEKNOLOJİ FAKÜLTESİ**

**2026**



**T.C. PAMUKKALE ÜNİVERSİTESİ**  
**TEKNOLOJİ FAKÜLTESİ**  
**2025 Genel Memnuniyet Anketi Öğrenci Sonuç Raporu**



## GİRİŞ

Üniversitemizde gerçekleştirilen Liderlik, Yönetişim ve Kalite, Eğitim-Öğretim, Araştırma-Geliştirme, Toplumsal Katkı Faaliyetleri ile İdari ve Destek süreçlerinin etkinliğini artırmak, gelişmeye açık alanları tespit etmek ve üniversitemizin kalitesini iyileştirmek amacıyla Genel Memnuniyet Anketi uygulanmaktadır. Uygulanan anketlerin sonuçlarına yönelik değerlendirmeler ile güçlü ve gelişmeye açık yönlerin tespit edilmesi, ihtiyaç halinde iyileştirme çalışmalarının yapılması amaçlanmaktadır.

Paydaş katılımı Yükseköğretimde Kalite Güvence Sisteminin en önemli bileşenleri arasında yer almaktadır. Süreçlere dahil olan veya süreçlerden etkilenen paydaşların görüşlerinin alınması, üniversitedeki işleyişin geliştirilmesi ve paydaş memnuniyetinin sağlanması açısından bir gerekliliktir. Kurumsal Akreditasyon Programı kapsamında tam akredite bir üniversite olmak için de Planla - Uygula - Kontrol Et - Önlem Al (PUKÖ) döngüsünün paydaş katılımıyla tamamlanması beklenmektedir.

Üniversitemizde bir kurum kültürü haline gelen memnuniyet anketleri, her yılın başında bir önceki yılı değerlendirmek üzere 2015 yılından bu yana Kalite Yönetimi ve Veri Değerlendirme Uygulama ve Araştırma Merkezi (KAVDEM) tarafından uygulanmakta ve KAVDEM web sitesinde yayınlanmaktadır.

Genel Memnuniyet Anketi “Liderlik, Yönetişim ve Kalite”, “Eğitim-Öğretim”, “Toplumsal Katkı”, “İdari ve Destek Süreçler” ve “Genel Memnuniyet” boyutları olmak üzere ilgisine göre akademik personele 67 soru, idari personele de 40 soru yöneltilmekte olup veriler ve grafikler buna göre düzenlenmektedir.

Ankette yer alan ifadeler, 1’den 5’e kadar derecelendirilen Likert ölçeği ile yanıtlanmaktadır. Bu kapsamda;

- “Kesinlikle Katılıyorum” 5 puan, “Katılıyorum” 4 puan, “Kısmen Katılıyorum” 3 puan, “Katılmıyorum” 2 puan ve “Kesinlikle Katılmıyorum” ise 1 puan olarak değerlendirilmiştir.
- Her bir ifadeye 5 veya 4 puan verenler “Katılan”,
- 3 puan verenler “Kısmen Katılan” ve



**T.C. PAMUKKALE ÜNİVERSİTESİ**  
**TEKNOLOJİ FAKÜLTESİ**  
**2025 Genel Memnuniyet Anketi Öğrenci Sonuç Raporu**



- 2 veya 1 puan verenler “Katılmayan” şeklinde sınıflandırılmıştır.
- Her soru için bu grupların yüzdesel dağılımı ile ortalama değerlendirme puanı hesaplanarak raporlanmıştır.

Anket Microsoft Forms anket sisteminden farklı gruplara farklı anket bağlantıları gönderilerek uygulanmıştır. Anket içerisinde kontrol sorusu yer almakta olup, kontrol sorusunun işaretlendiği yanıtlar analize dahil edilmemiştir.

2025 yılı Genel Memnuniyet Anketi tüm birimlere resmi yazı ile, tüm personele e-posta ile iletilmiş, uygulama süresi içerisinde pop-up, e-posta, whatsapp grupları aracılığıyla hatırlatma yapılmıştır. Ankete katılan personele ait yıllara göre katılımcı sayıları, birim dağılımları ve hizmet sürelerine ilişkin grafikler aşağıda verilmiştir.

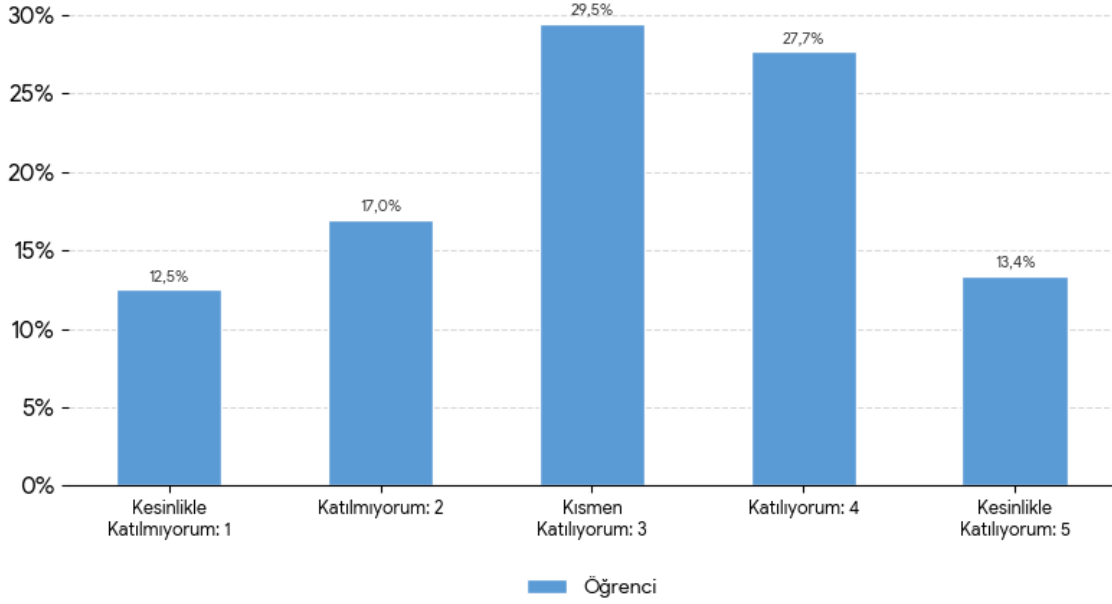


T.C. PAMUKKALE ÜNİVERSİTESİ  
TEKNOLOJİ FAKÜLTESİ  
2025 Genel Memnuniyet Anketi Öğrenci Sonuç Raporu



## LİDERLİK, YÖNETİŞİM VE KALİTE

1. Üniversitemiz, katılımcı ve şeffaf bir yönetim anlayışına sahiptir.

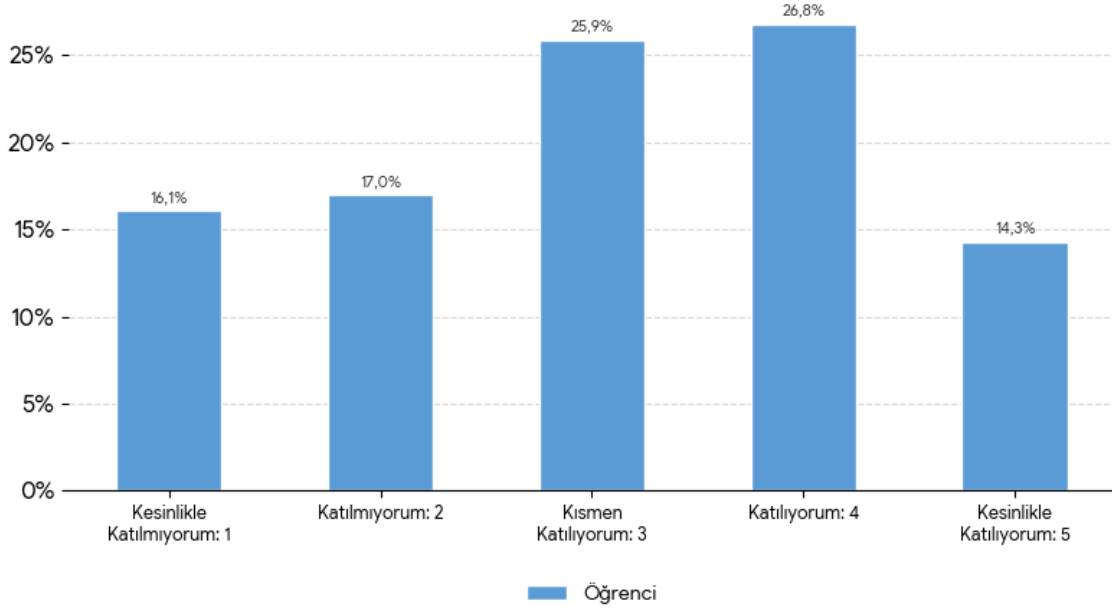




**T.C. PAMUKKALE ÜNİVERSİTESİ**  
**TEKNOLOJİ FAKÜLTESİ**  
**2025 Genel Memnuniyet Anketi Öğrenci Sonuç Raporu**



2. Yöneticilerin liderlik özellikleri yeterlidir.

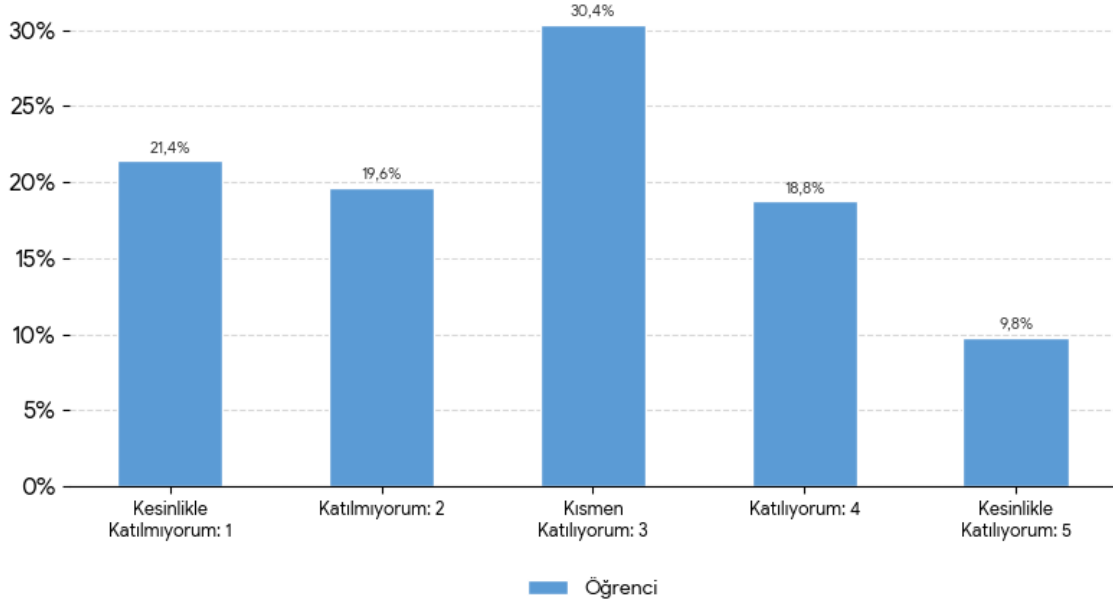




**T.C. PAMUKKALE ÜNİVERSİTESİ**  
**TEKNOLOJİ FAKÜLTESİ**  
**2025 Genel Memnuniyet Anketi Öğrenci Sonuç Raporu**



3. Üniversitemizde kaliteyi artırmaya yönelik çalışmalar yeterlidir.

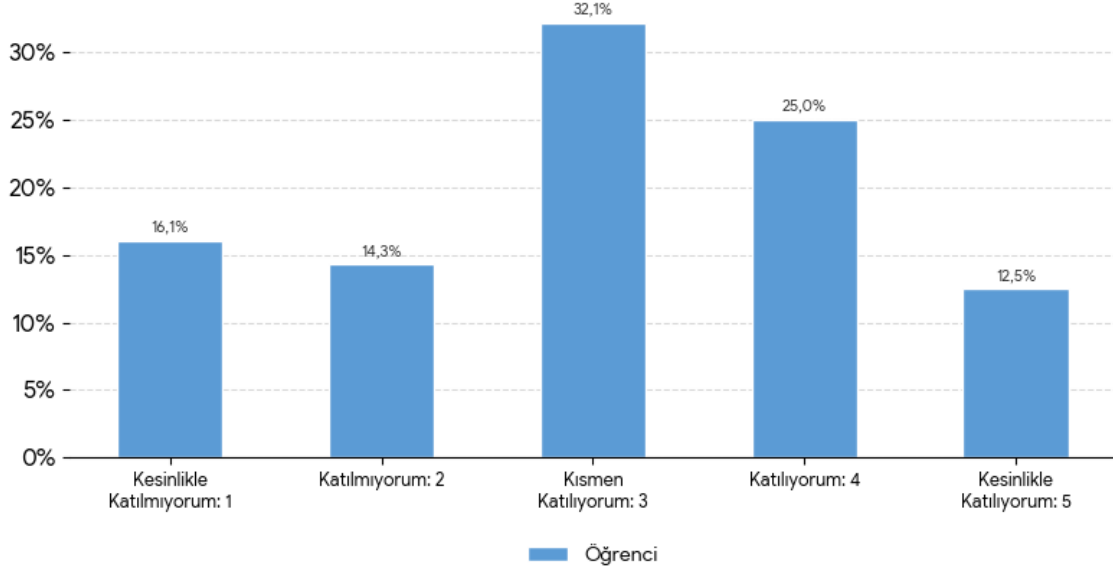




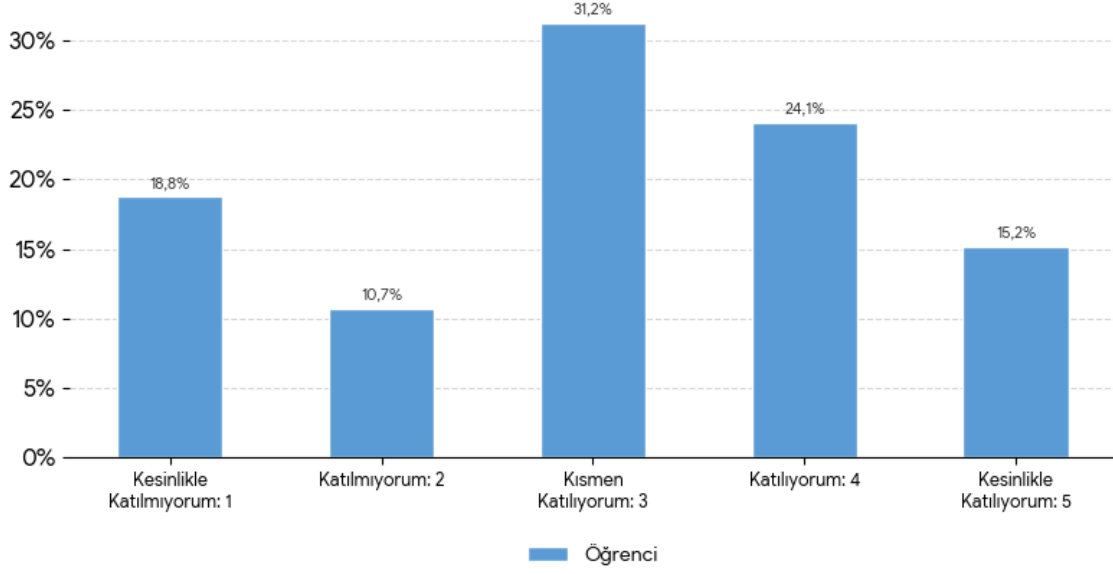
**T.C. PAMUKKALE ÜNİVERSİTESİ**  
**TEKNOLOJİ FAKÜLTESİ**  
**2025 Genel Memnuniyet Anketi Öğrenci Sonuç Raporu**



4. Üniversitemizin diğer kurum ve kuruluşlarla (kamu, özel sektör, STK vb.) olan iletişimi yeterlidir.



5. İdari personelin yönetsel özellikleri (iş takibi, geri bildirim sağlama vb.) yeterlidir.

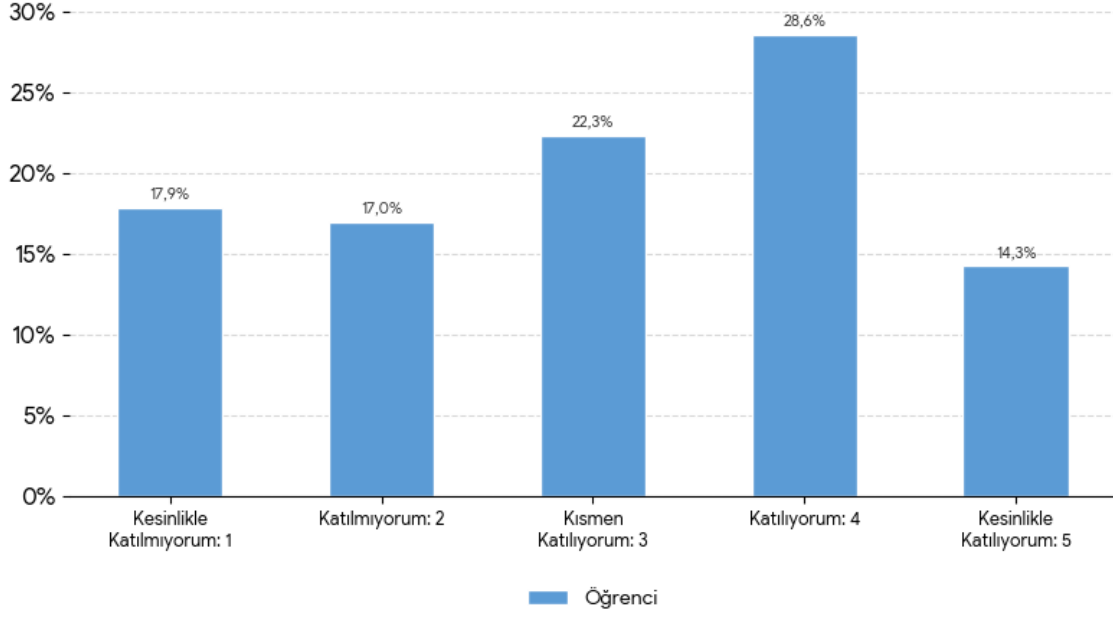




**T.C. PAMUKKALE ÜNİVERSİTESİ**  
**TEKNOLOJİ FAKÜLTESİ**  
**2025 Genel Memnuniyet Anketi Öğrenci Sonuç Raporu**



6. Üniversitemizde idari personelin öğrencilerle iş birliği yeterlidir.

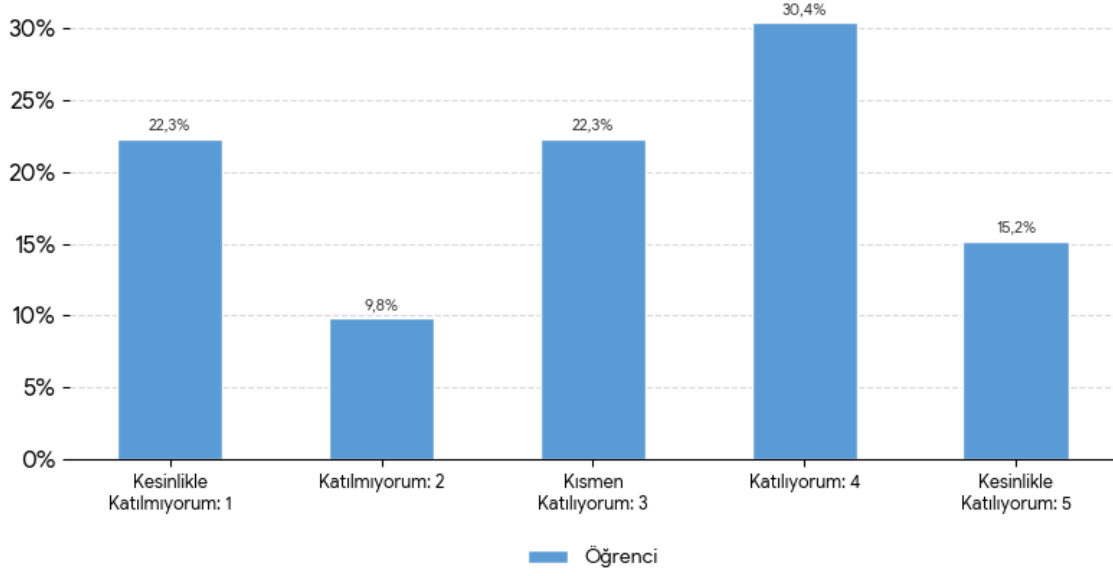




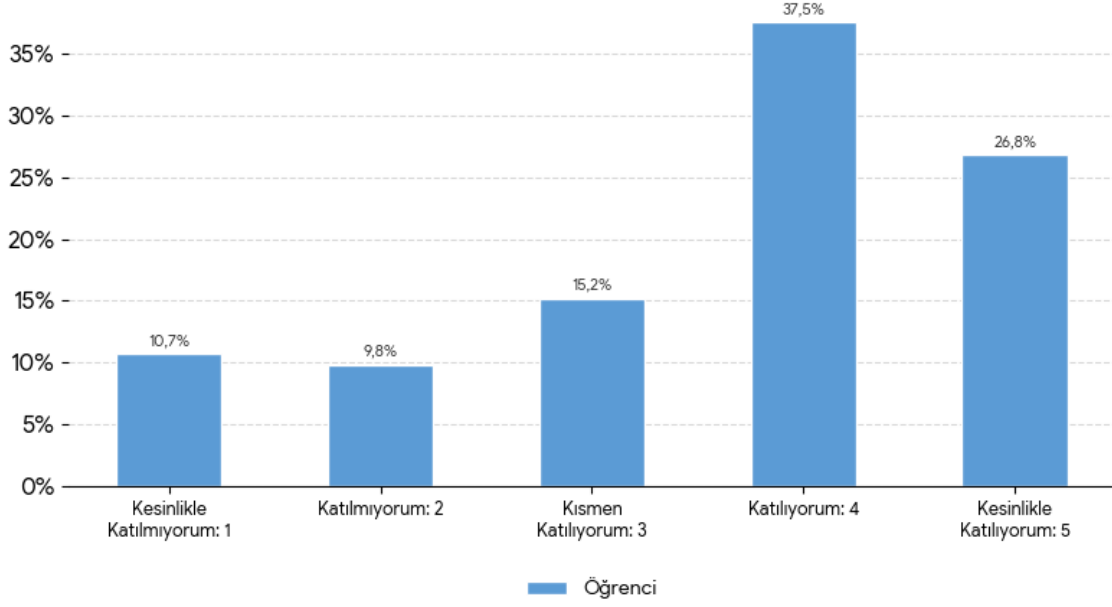
**T.C. PAMUKKALE ÜNİVERSİTESİ**  
**TEKNOLOJİ FAKÜLTESİ**  
**2025 Genel Memnuniyet Anketi Öğrenci Sonuç Raporu**



7. Üniversitemizde akademik personelin öğrencilerle iş birliği yeterlidir.



8. Bilgi yönetim sistemi uygulamaları (PUSULA) etkindir.

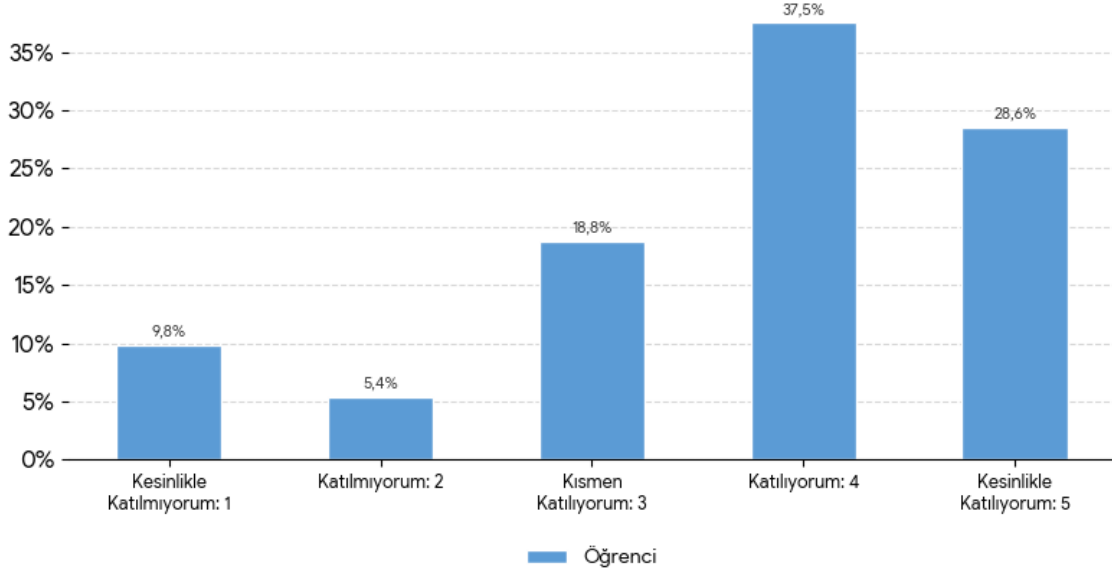




**T.C. PAMUKKALE ÜNİVERSİTESİ**  
**TEKNOLOJİ FAKÜLTESİ**  
**2025 Genel Memnuniyet Anketi Öğrenci Sonuç Raporu**



9. Üniversitemiz web sayfası ve sosyal medya hesaplarına erişim kolay ve yeterlidir.

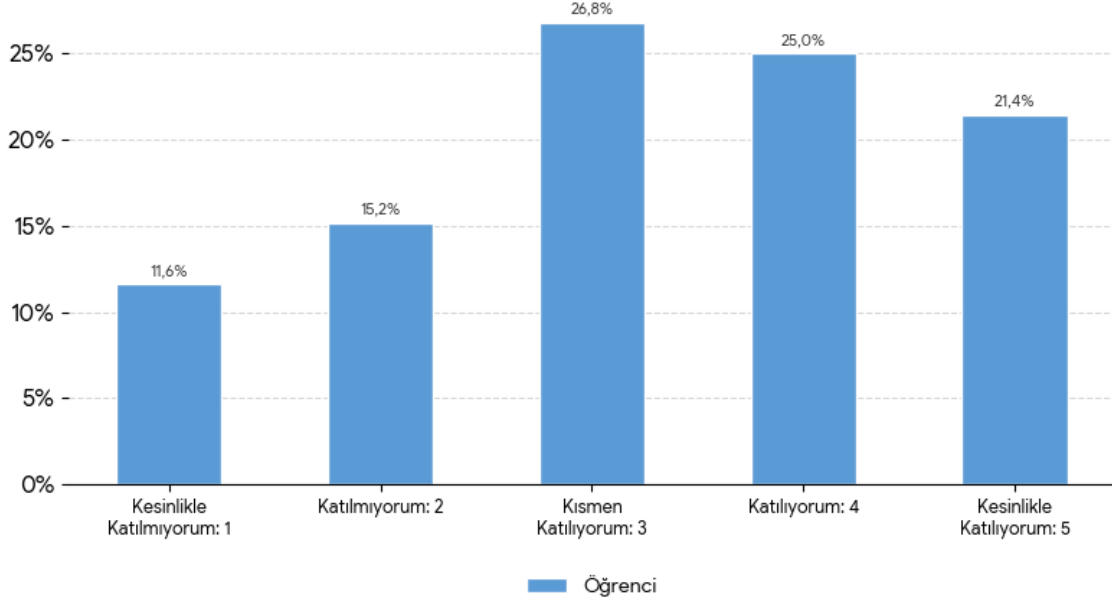




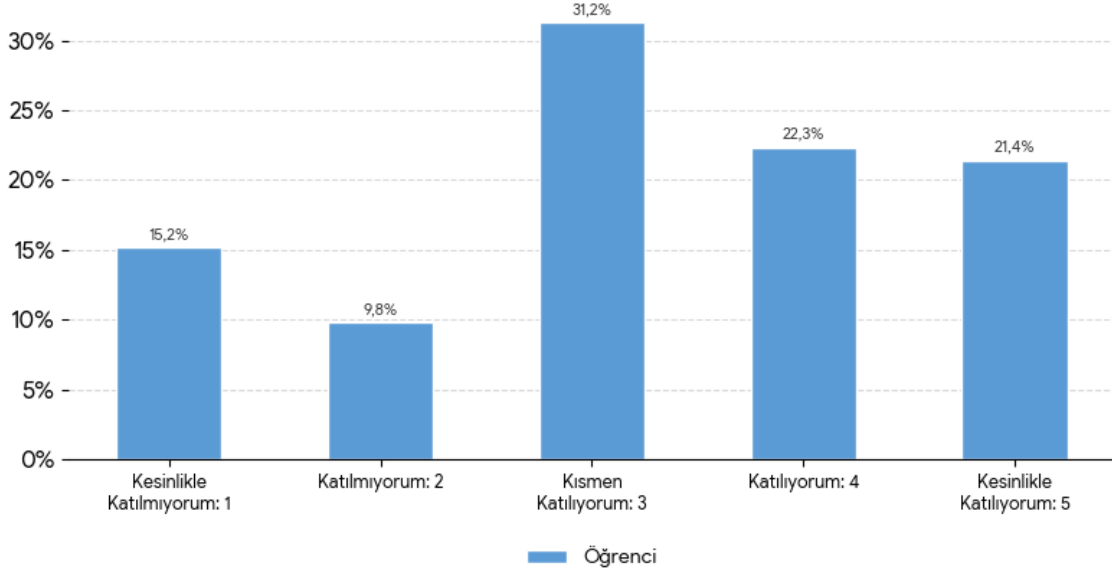
**T.C. PAMUKKALE ÜNİVERSİTESİ**  
**TEKNOLOJİ FAKÜLTESİ**  
**2025 Genel Memnuniyet Anketi Öğrenci Sonuç Raporu**



10. Üniversitenin kurumsal bilgilendirmeleri güncel ve yeterlidir.



11. Geri bildirim mekanizmaları (GBS, Mesaj Merkezi, Öneri Kutuları) etkin yürütülmektedir.



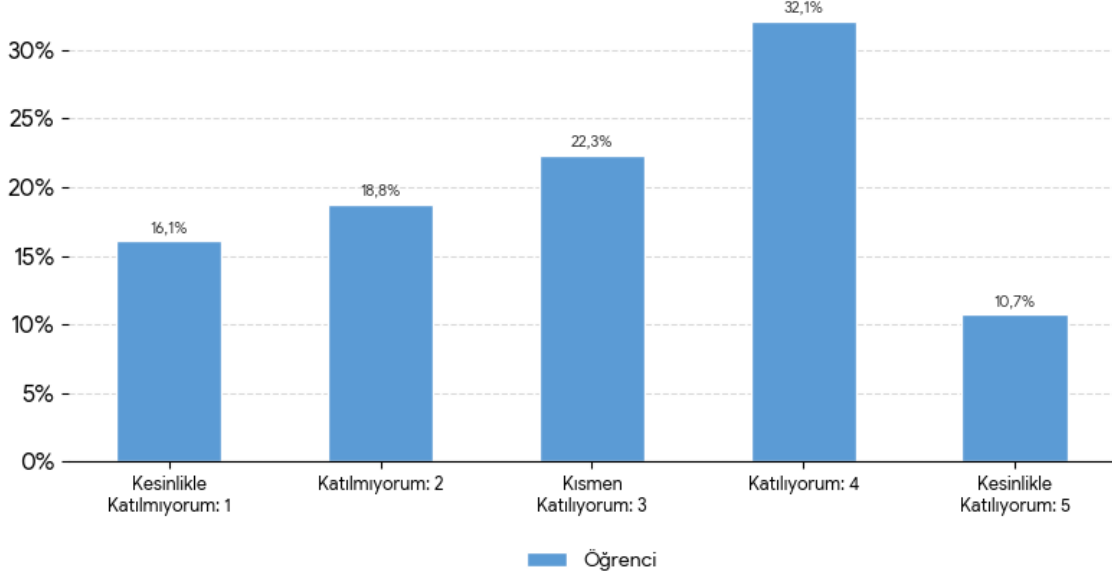


**T.C. PAMUKKALE ÜNİVERSİTESİ**  
**TEKNOLOJİ FAKÜLTESİ**  
**2025 Genel Memnuniyet Anketi Öğrenci Sonuç Raporu**

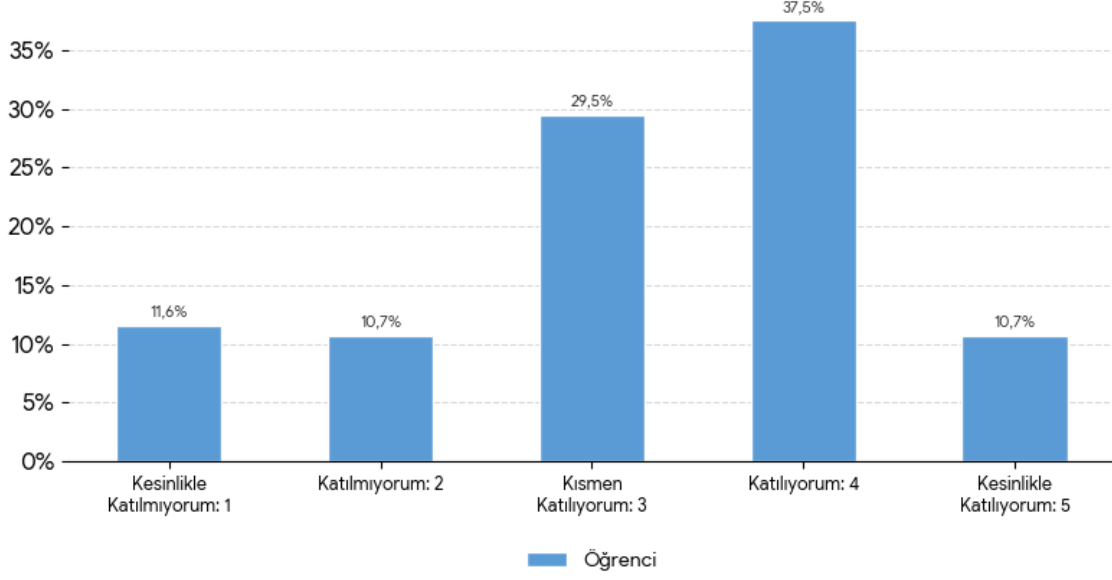


**EĞİTİM VE ÖĞRETİM**

12. Eğitim programımız, içerik ve mesleki yeterlilikler açısından güncel ihtiyaçları karşılamaktadır.



13. Müfredatta yer alan ders içerikleri bölümün/programın amaç ve hedeflerine uygundur.

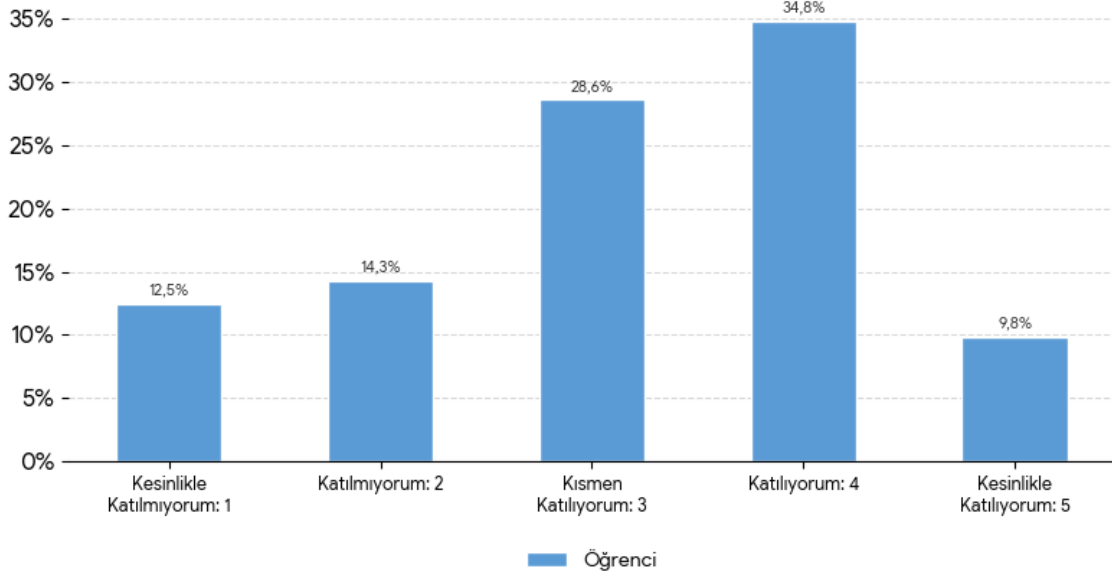




**T.C. PAMUKKALE ÜNİVERSİTESİ**  
**TEKNOLOJİ FAKÜLTESİ**  
**2025 Genel Memnuniyet Anketi Öğrenci Sonuç Raporu**



14. Eğitim ve öğretim sürecinde paydaşların görüşlerinden yararlanılmaktadır.

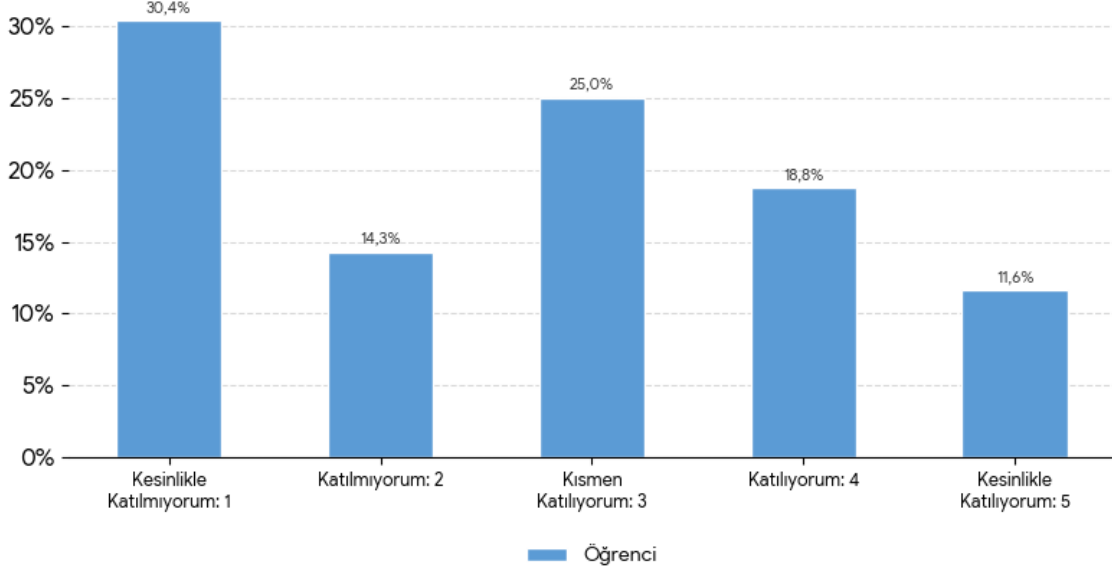




**T.C. PAMUKKALE ÜNİVERSİTESİ**  
**TEKNOLOJİ FAKÜLTESİ**  
**2025 Genel Memnuniyet Anketi Öğrenci Sonuç Raporu**



15. Eğitim-öğretim altyapı olanakları (derslik, bilgisayar donanımı, laboratuvar, çalışma alanları, kütüphane vd.) yeterlidir.

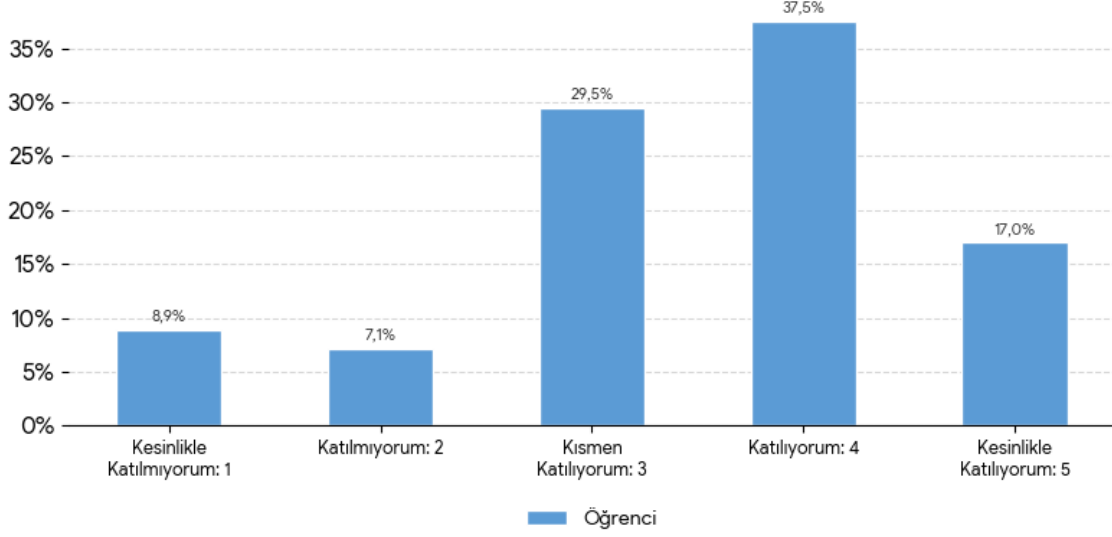




**T.C. PAMUKKALE ÜNİVERSİTESİ**  
**TEKNOLOJİ FAKÜLTESİ**  
**2025 Genel Memnuniyet Anketi Öğrenci Sonuç Raporu**



16. Öğrencilere dijital platformlarda sunulan çevrimiçi eğitim ortamları  
(Eğitim Destek Sistemi-EDS, Eğitim Bilgi Sistemi-EBS, Öğrenci Bilgi  
Sistemi, Canlı Ders Sistemi) yeterlidir.

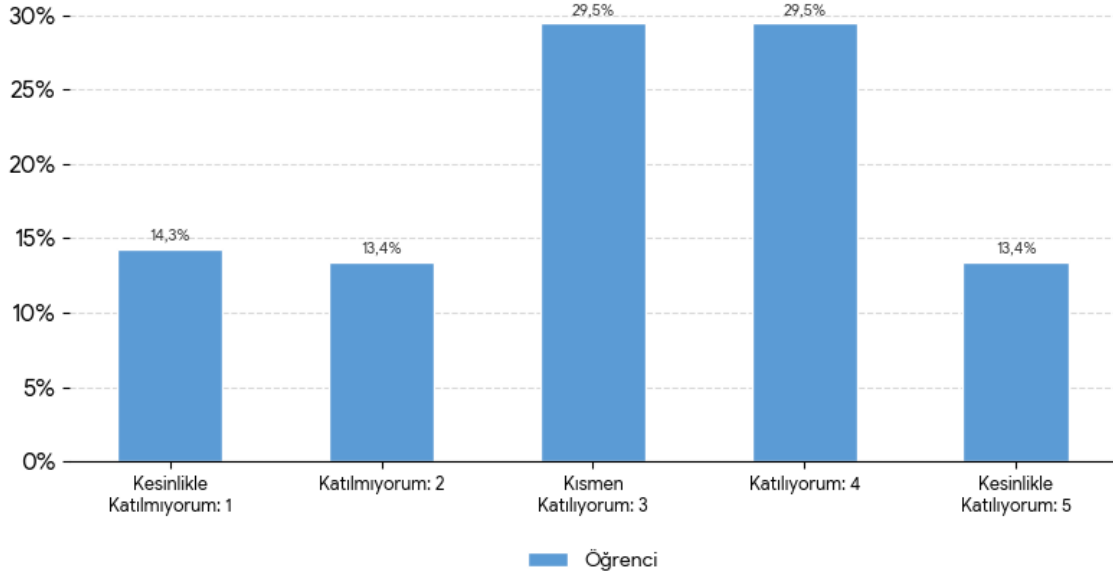




**T.C. PAMUKKALE ÜNİVERSİTESİ**  
**TEKNOLOJİ FAKÜLTESİ**  
**2025 Genel Memnuniyet Anketi Öğrenci Sonuç Raporu**



17. Derslerde kullanılan ölçme ve değerlendirme yöntemleri ve araçları (sınav, ödev, proje, vb.) uygundur.

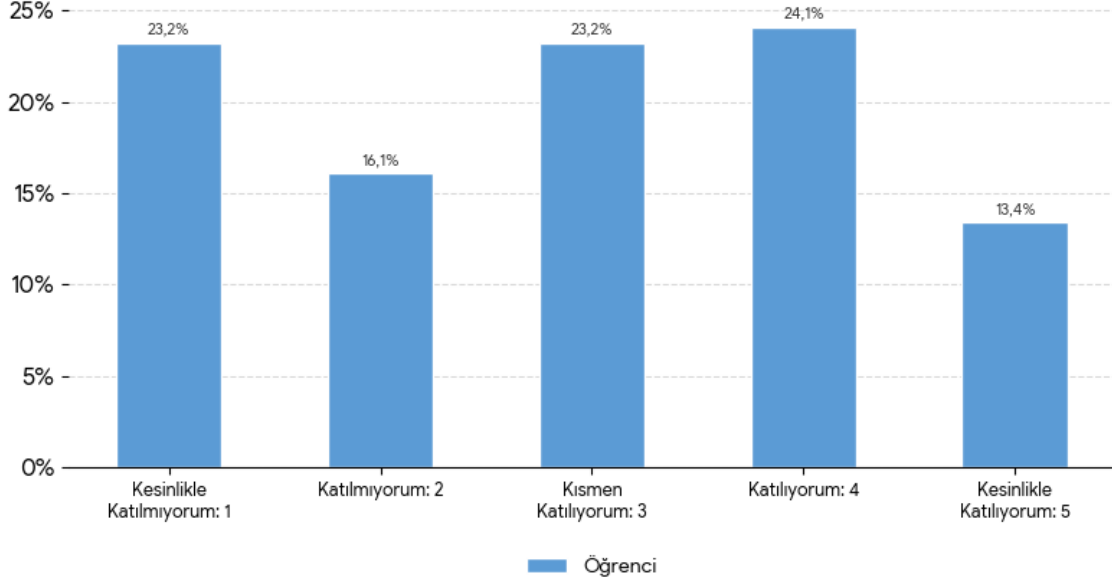




**T.C. PAMUKKALE ÜNİVERSİTESİ**  
**TEKNOLOJİ FAKÜLTESİ**  
**2025 Genel Memnuniyet Anketi Öğrenci Sonuç Raporu**



18. Ders programı, öğrencilerin eğitim-öğretim dışında sosyal ve kültürel faaliyetlere zaman ayırmasına olanak tanımaktadır.

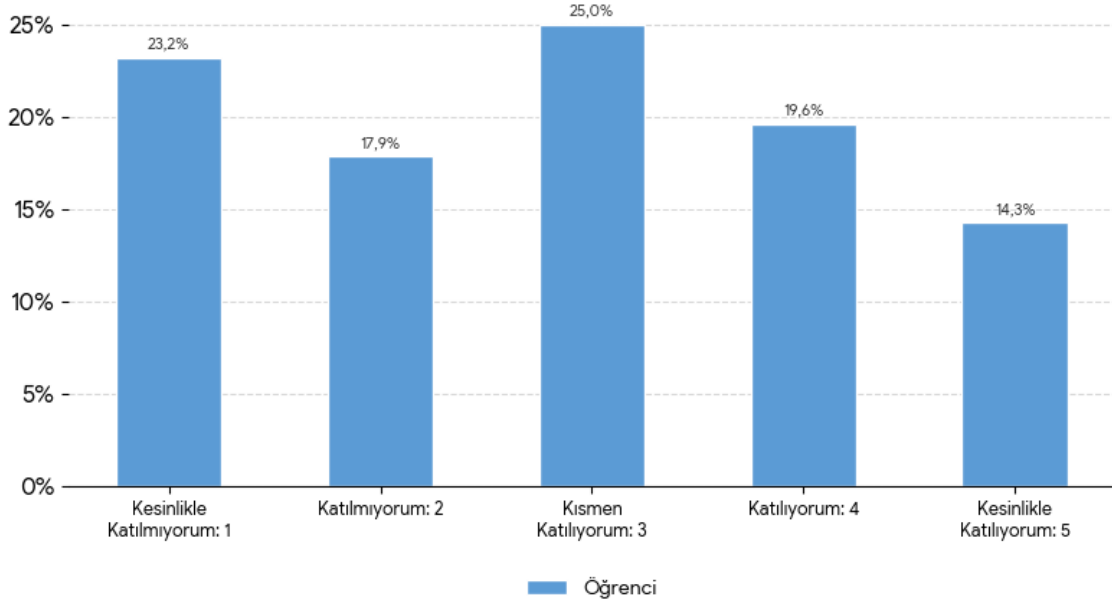




**T.C. PAMUKKALE ÜNİVERSİTESİ**  
**TEKNOLOJİ FAKÜLTESİ**  
**2025 Genel Memnuniyet Anketi Öğrenci Sonuç Raporu**



19. Öğrencilere sunulan akademik danışmanlık hizmeti yeterlidir.

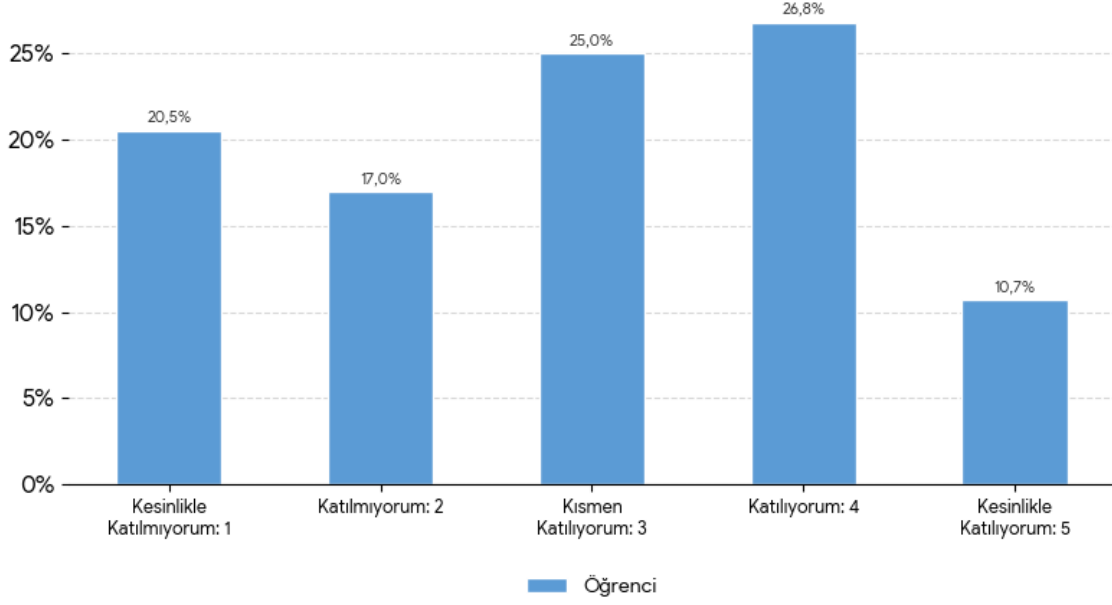




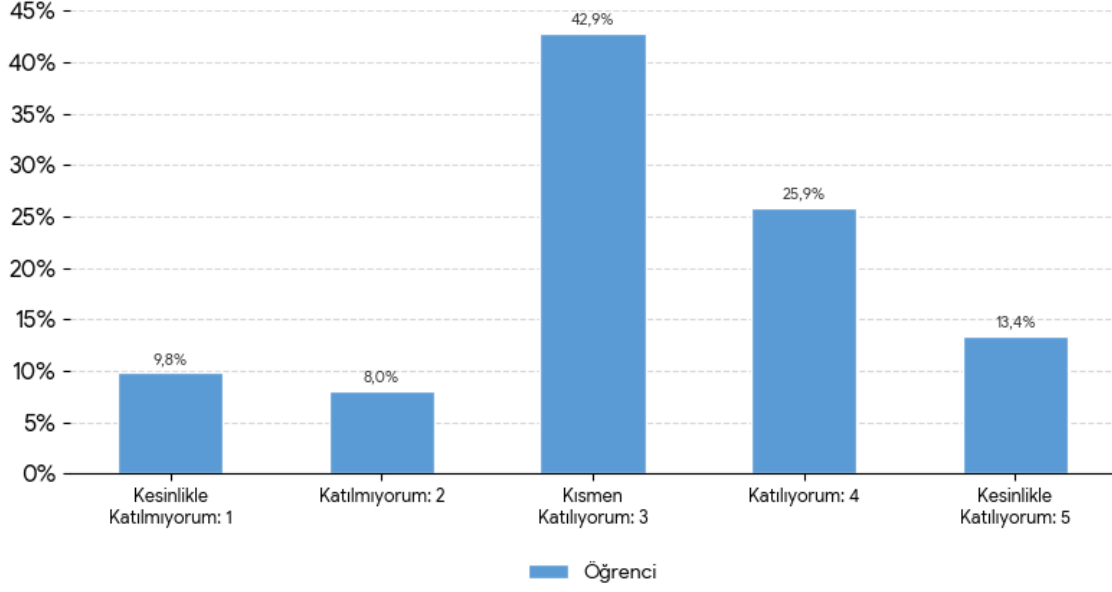
**T.C. PAMUKKALE ÜNİVERSİTESİ**  
**TEKNOLOJİ FAKÜLTESİ**  
**2025 Genel Memnuniyet Anketi Öğrenci Sonuç Raporu**



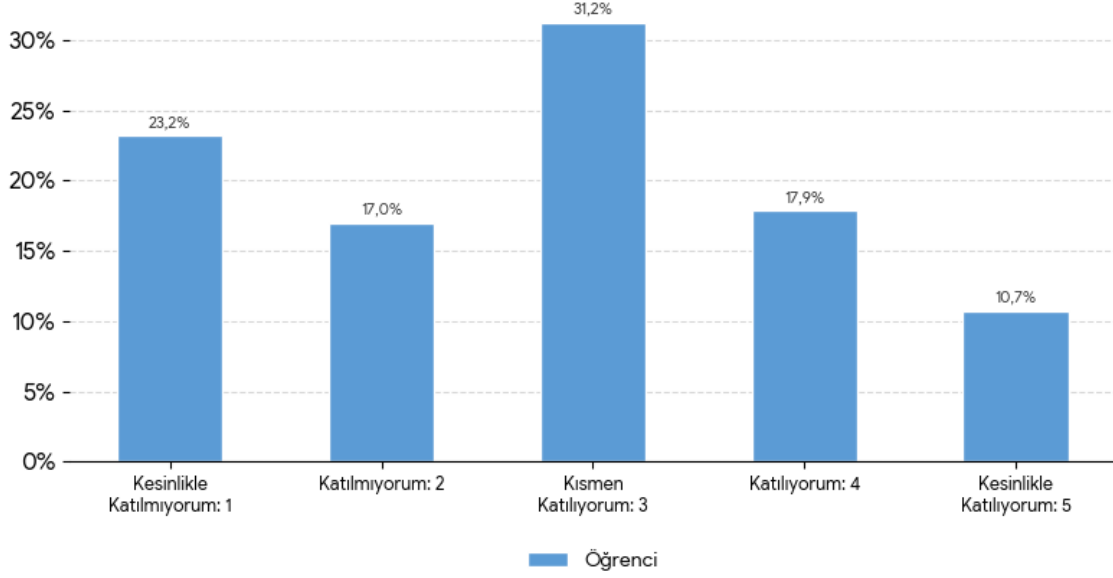
20. Öğrencilere yönelik düzenlenen oryantasyon süreçleri yeterlidir.



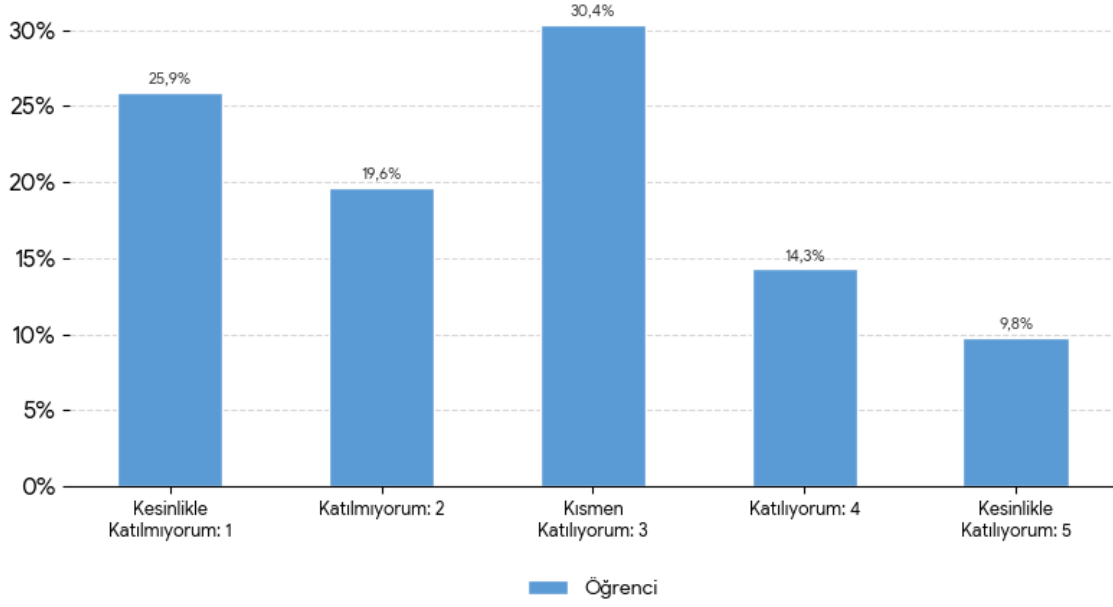
21. Dezavantajlı ve özel gereksinimli öğrencilerin eğitim-öğretim sürecine erişim olanakları yeterlidir.



22. Uluslararası değişim programlarından (Erasmus, Mevlâna vb.) yararlanma olanağı yeterlidir.



23. Öğrencilere sunulan yabancı dil eğitim olanakları yeterlidir.



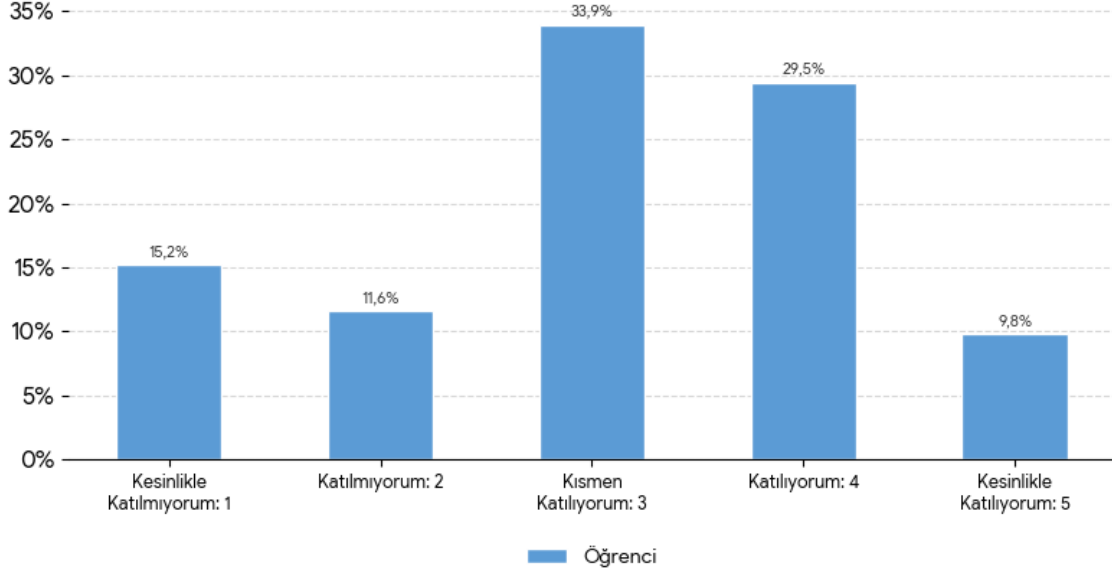


**T.C. PAMUKKALE ÜNİVERSİTESİ**  
**TEKNOLOJİ FAKÜLTESİ**  
**2025 Genel Memnuniyet Anketi Öğrenci Sonuç Raporu**



**TOPLUMSAL KATKI**

24. Üniversitemizin toplumsal katkı faaliyetleri (etkinlik, seminer, eğitim vb.) yeterlidir.

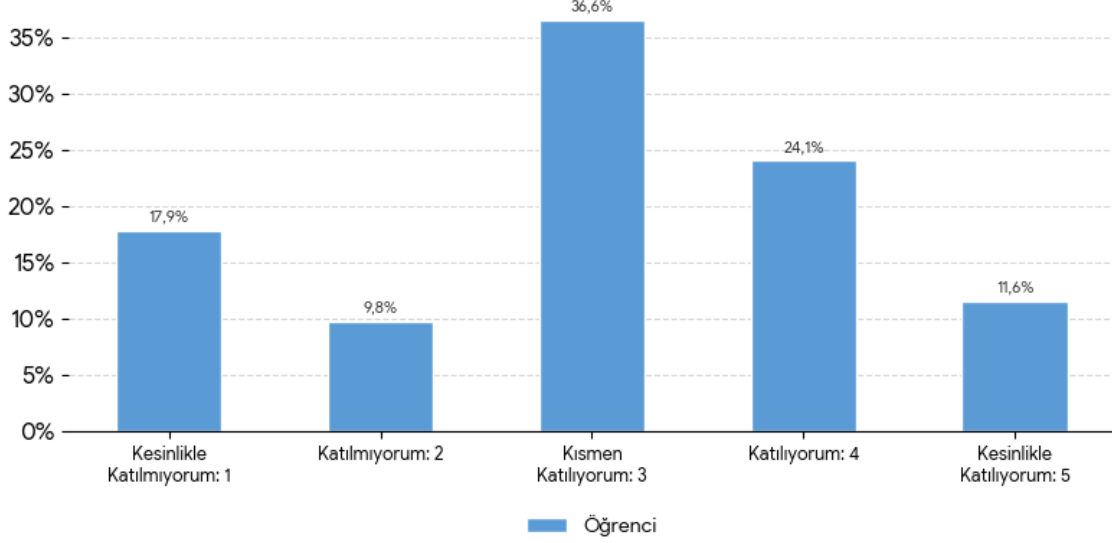




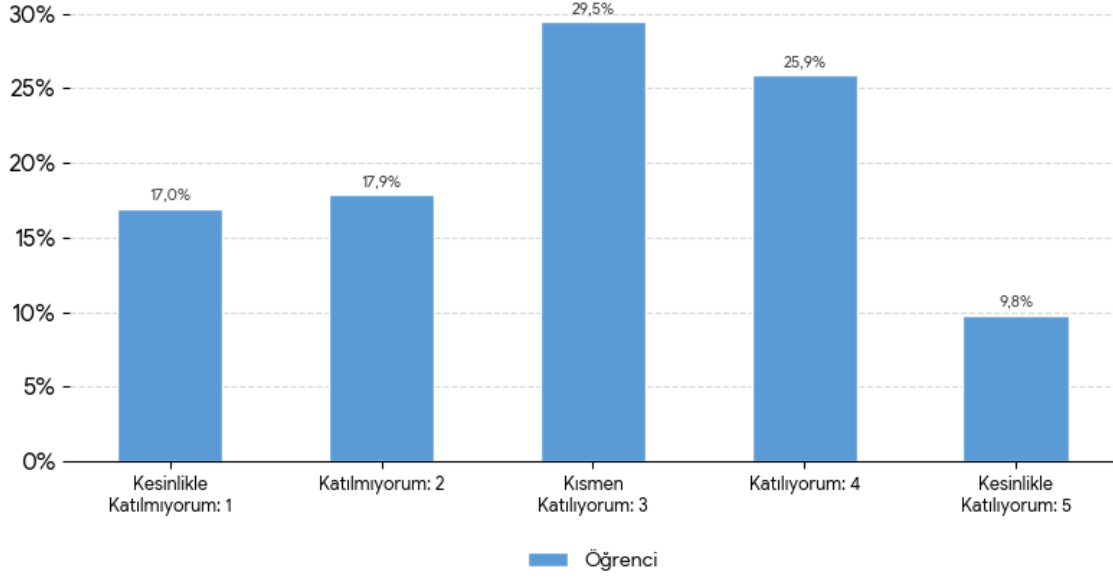
**T.C. PAMUKKALE ÜNİVERSİTESİ**  
**TEKNOLOJİ FAKÜLTESİ**  
**2025 Genel Memnuniyet Anketi Öğrenci Sonuç Raporu**



25. Toplumsal katkı faaliyetlerinin (bilim, kültür, sanat, eğitim, çevre, sağlık, spor, vb.) ulusal ve bölgesel ihtiyaçlara uygunluğu yeterlidir.



26. Toplumsal katkı faaliyetlerine akademik ve idari personel ile öğrenci katılımı yeterlidir.

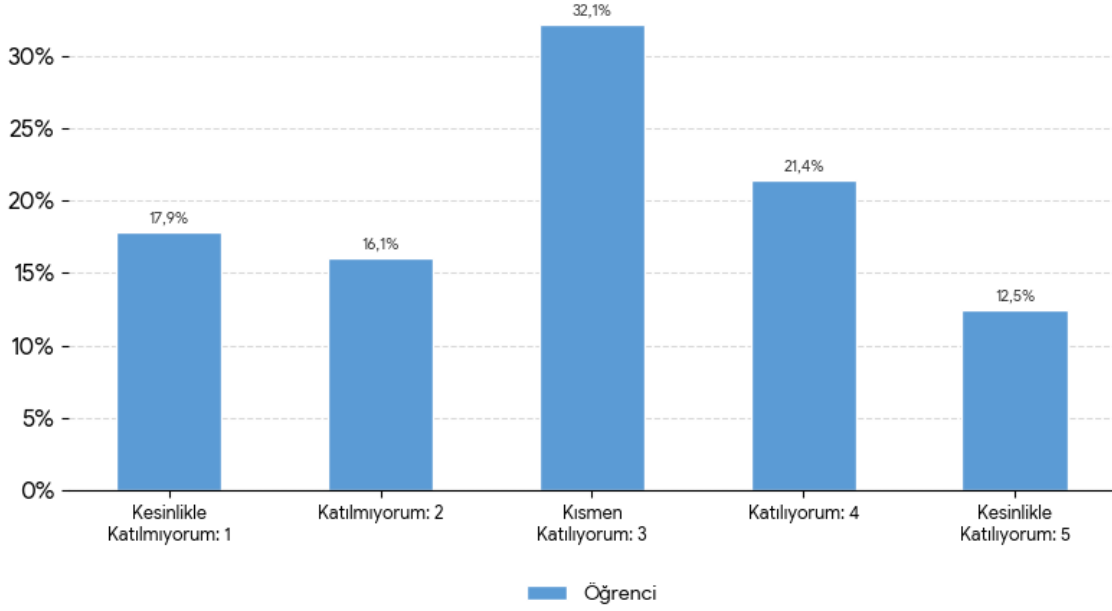




**T.C. PAMUKKALE ÜNİVERSİTESİ**  
**TEKNOLOJİ FAKÜLTESİ**  
**2025 Genel Memnuniyet Anketi Öğrenci Sonuç Raporu**



27. Toplumsal katkı faaliyetlerinin kamuoyuna duyurulması yeterlidir.

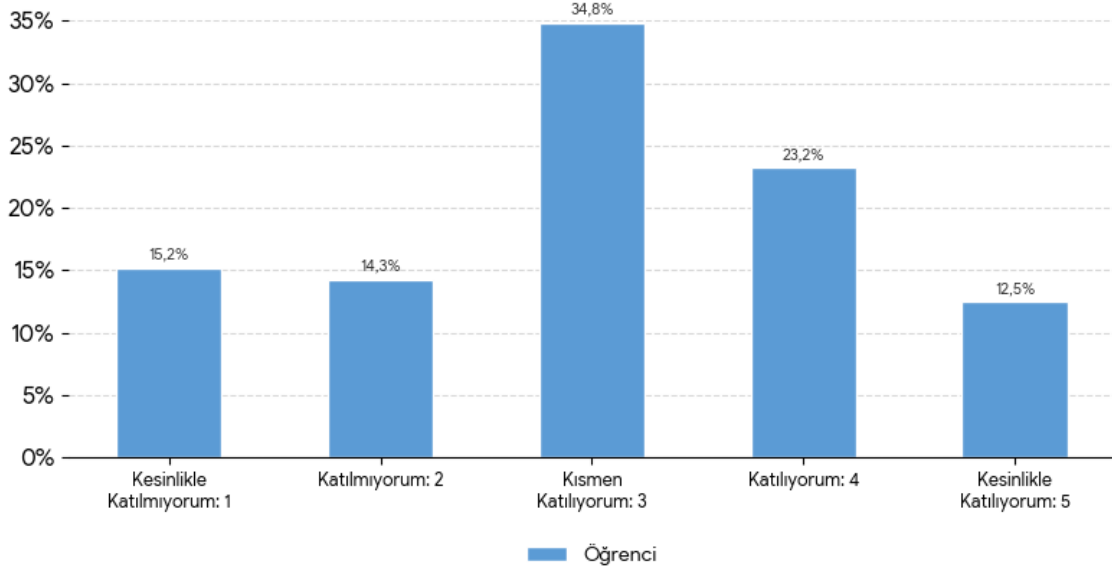




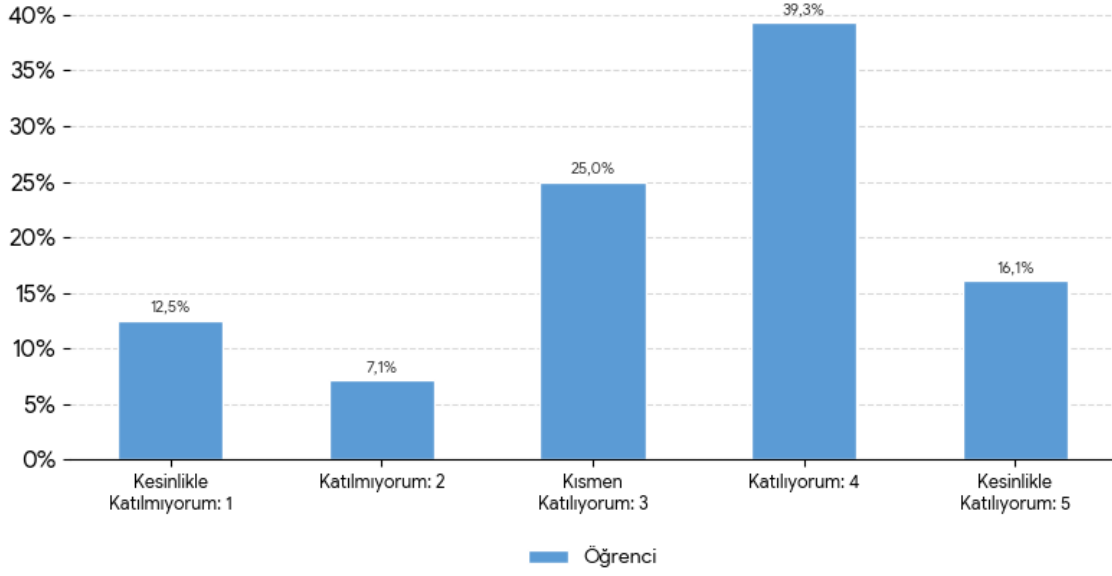
**T.C. PAMUKKALE ÜNİVERSİTESİ**  
**TEKNOLOJİ FAKÜLTESİ**  
**2025 Genel Memnuniyet Anketi Öğrenci Sonuç Raporu**



28. Üniversitemizin sürdürülebilirlik uygulamaları (sıfır atık, çevre dostu, geri dönüşüm, temiz enerji vb.) yeterlidir.



29. Üniversitemizin bölge ekonomisine katkı sağlamada etkin bir rolü vardır.

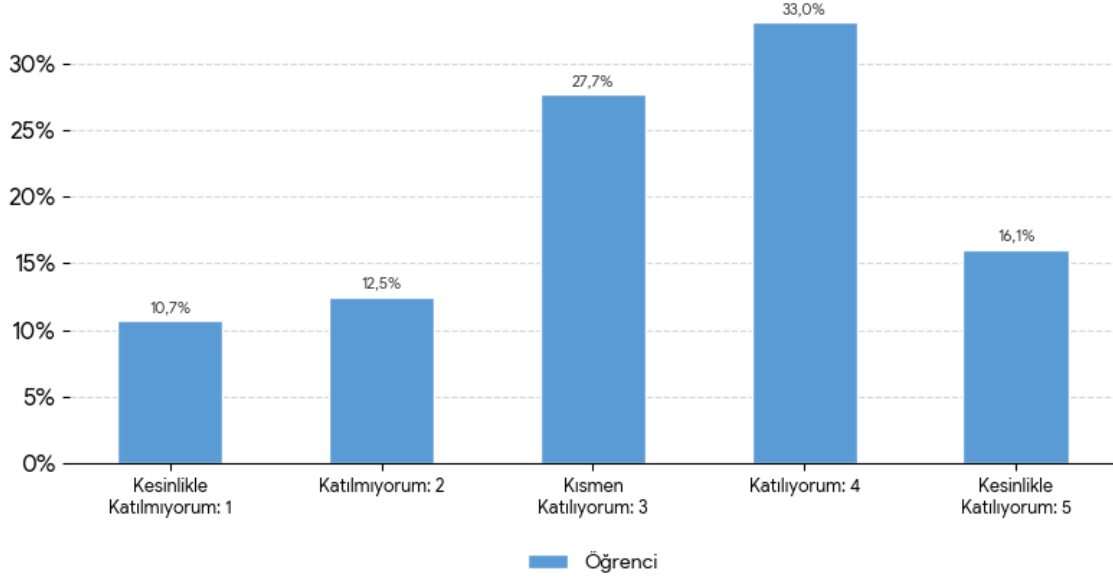




**T.C. PAMUKKALE ÜNİVERSİTESİ**  
**TEKNOLOJİ FAKÜLTESİ**  
**2025 Genel Memnuniyet Anketi Öğrenci Sonuç Raporu**



30. Bilim, kültür, sanat, tarih, turizm, tarım ve sanayisiyle Denizli, bir üniversite kentidir.



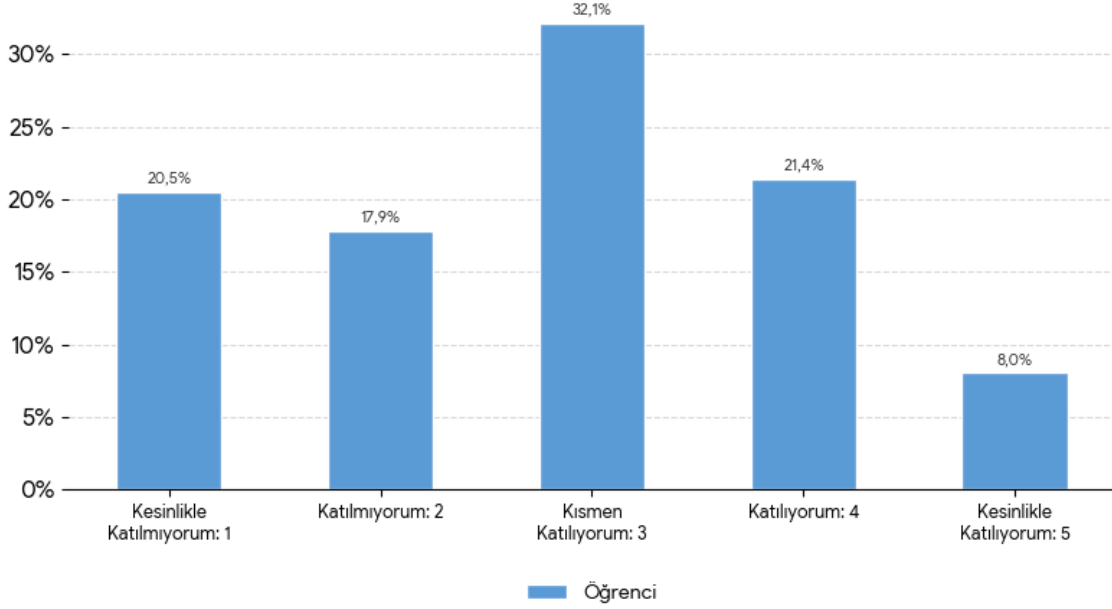


T.C. PAMUKKALE ÜNİVERSİTESİ  
TEKNOLOJİ FAKÜLTESİ  
2025 Genel Memnuniyet Anketi Öğrenci Sonuç Raporu

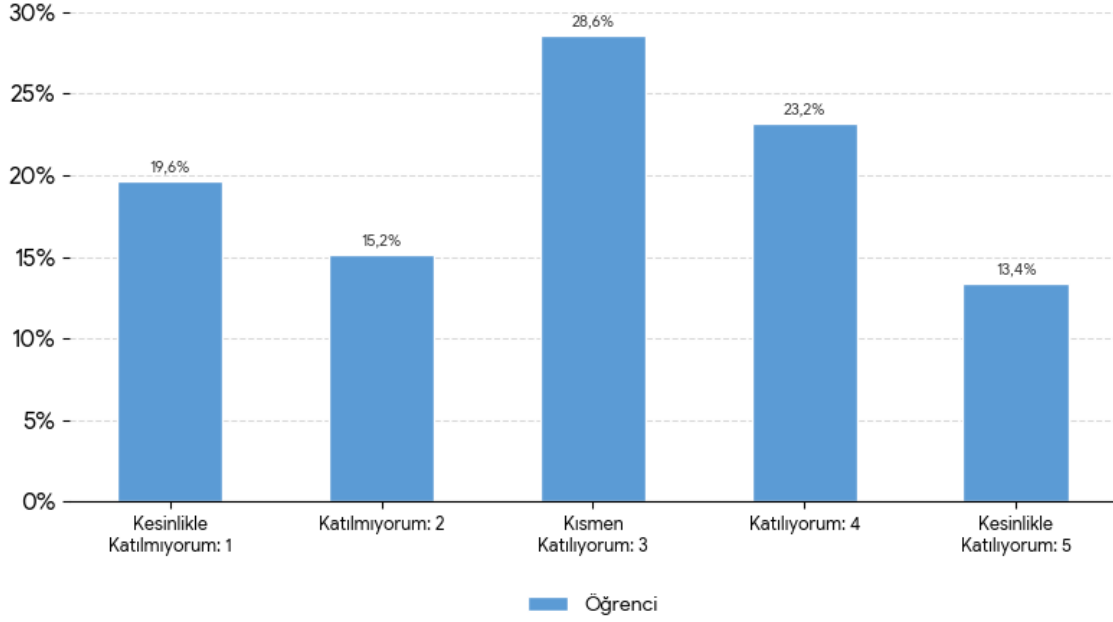


## İDARİ VE DESTEK SÜREÇLER

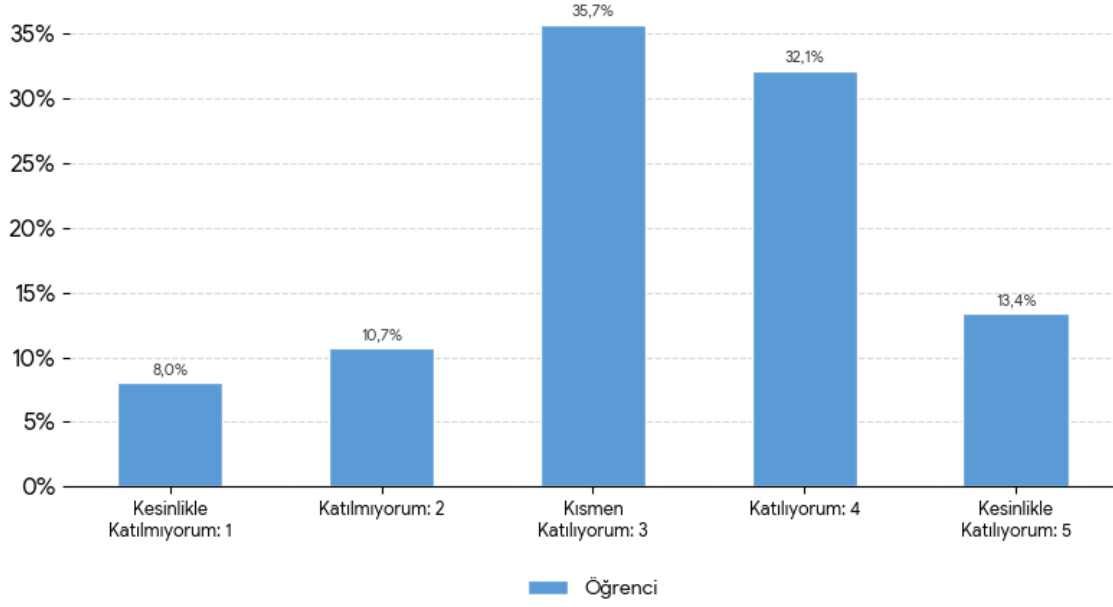
31. Yerleşkemizin kullanım alanlarındaki hijyen şartları yeterlidir.



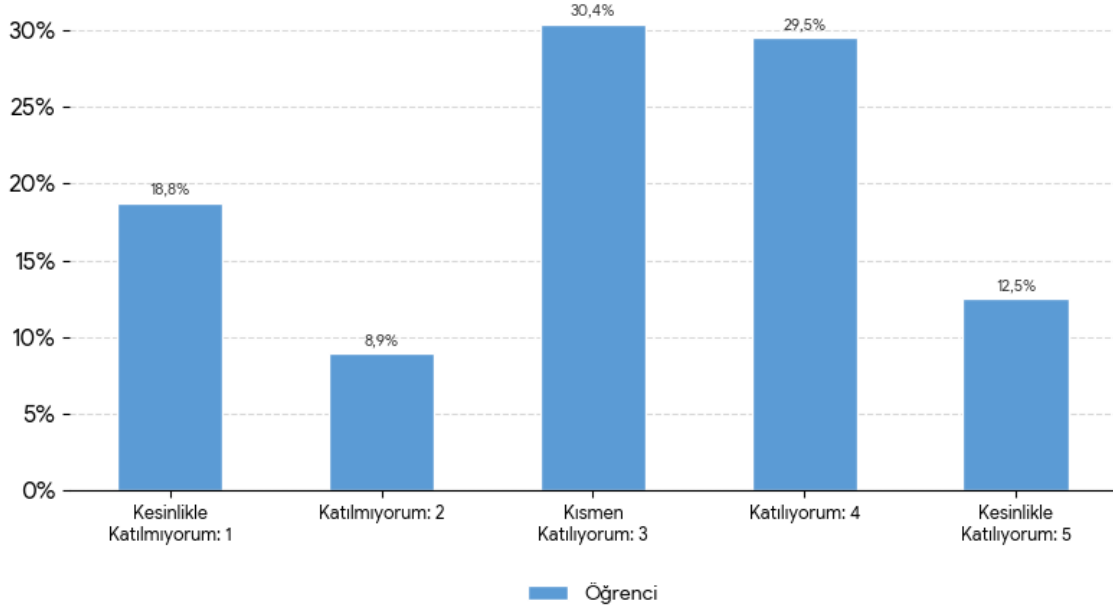
32. Yerleşke içerisinde fiziki erişilebilirlik olanakları yeterlidir.



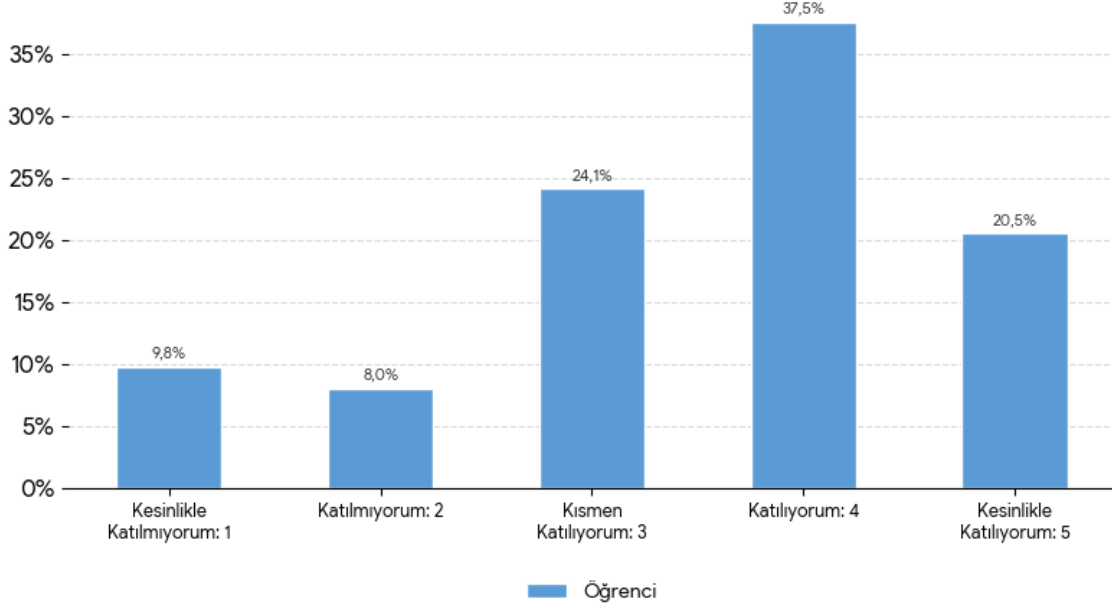
33. İş sağlığı ve güvenliği ile ilgili uygulamalar yeterlidir.



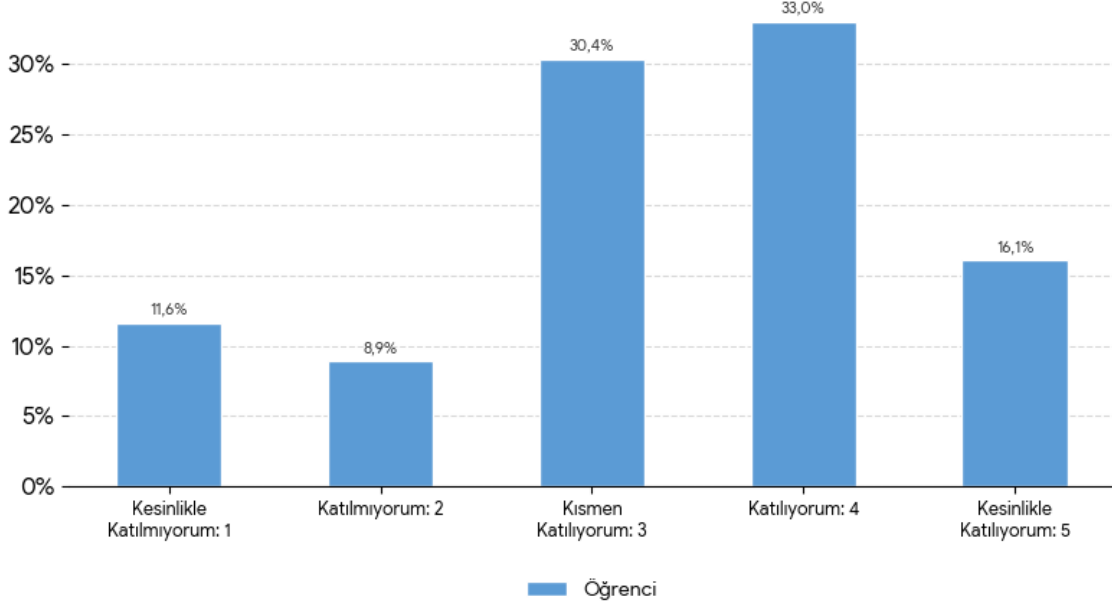
34. Kamu düzeni ve güvenlik hizmetleri yeterlidir.



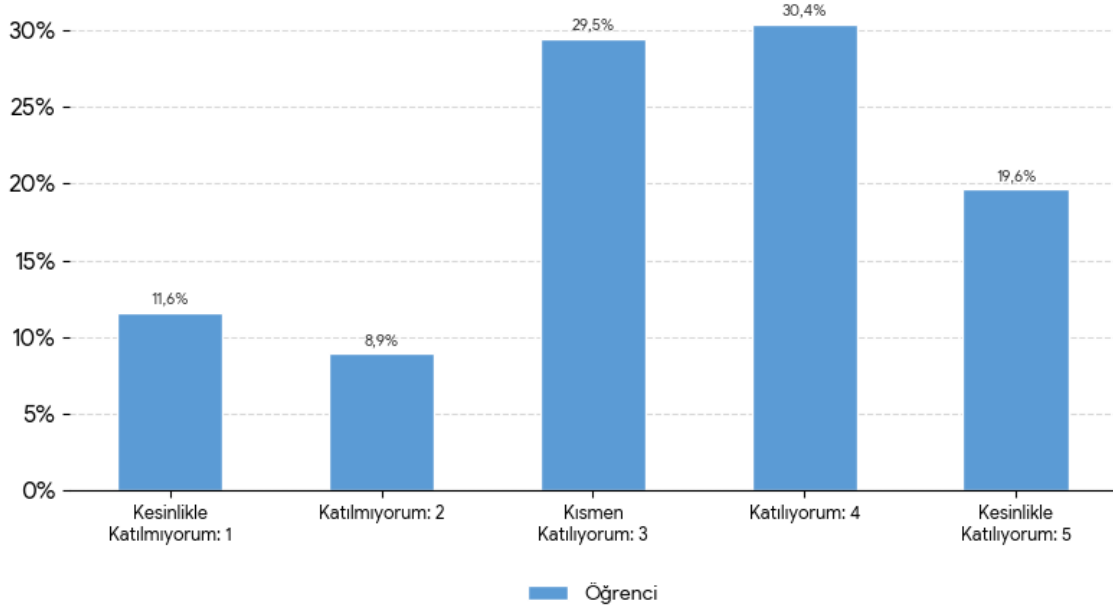
35. Çevre düzenlemesi, yeşil alanlar ve bakım faaliyetleri yeterlidir.



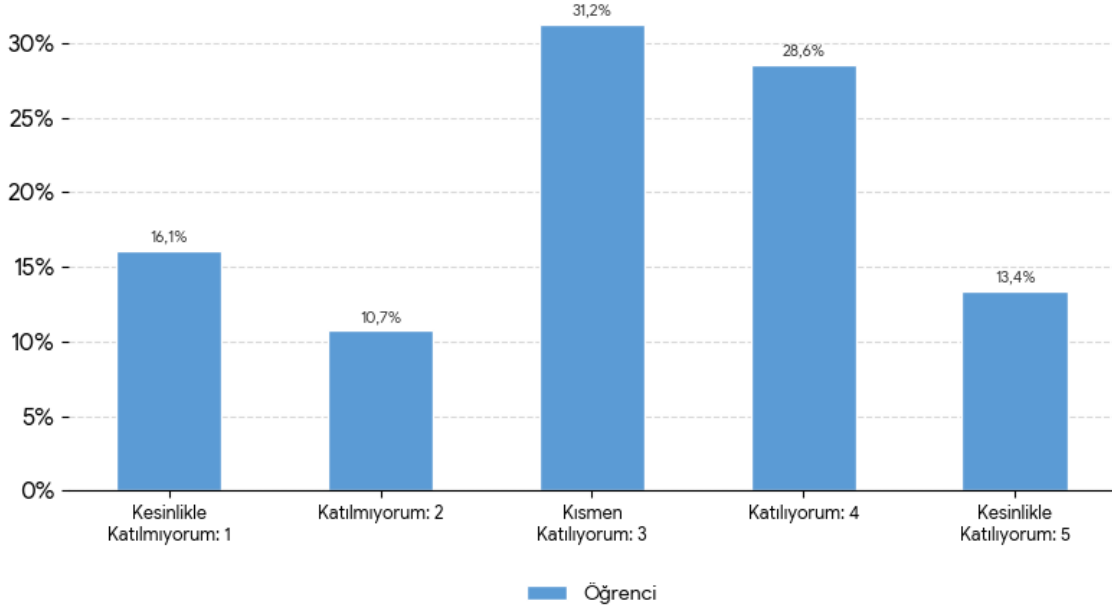
36. Sosyal tesislerde sunulan hizmetler yeterlidir.



37. Spor tesislerinde sunulan hizmetler yeterlidir.



38. Yemekhane hizmetleri yeterlidir.

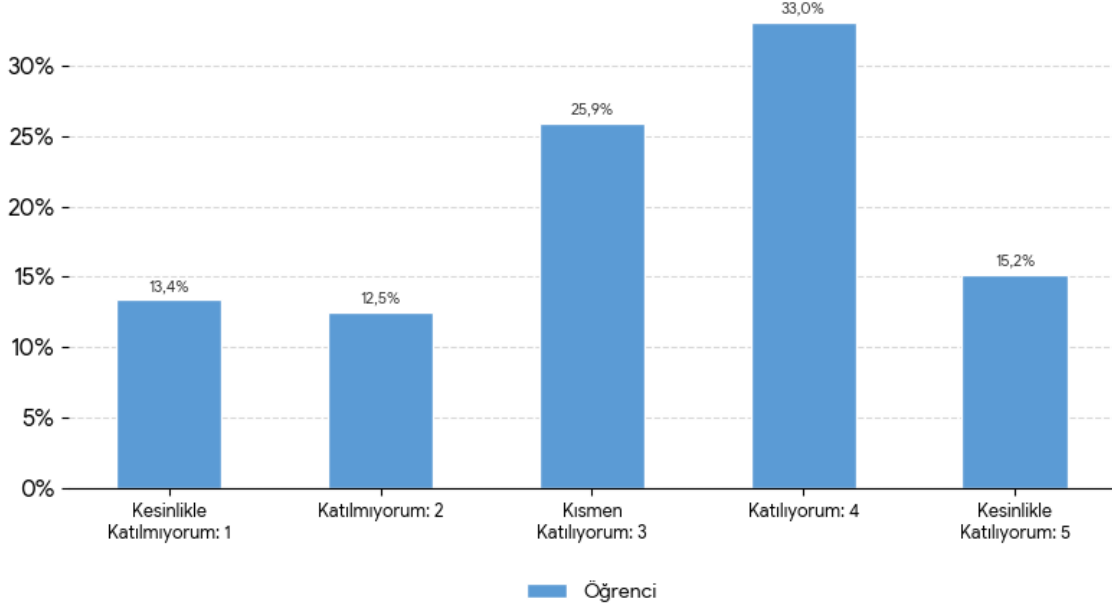




**T.C. PAMUKKALE ÜNİVERSİTESİ**  
**TEKNOLOJİ FAKÜLTESİ**  
**2025 Genel Memnuniyet Anketi Öğrenci Sonuç Raporu**



39. Kütüphane ve dokümantasyon işleriyle ilgili hizmetler yeterlidir.

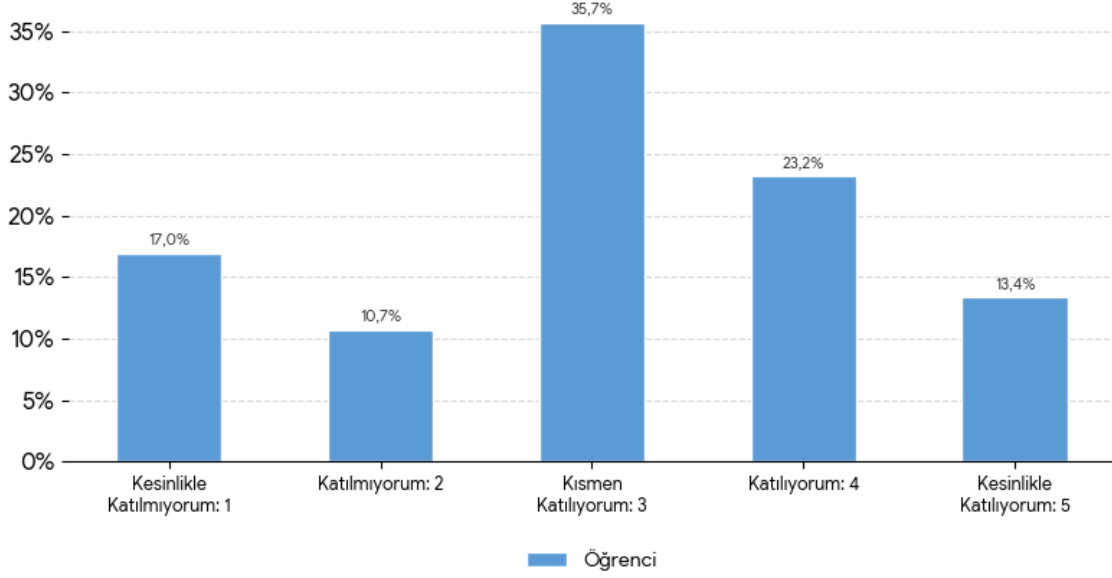




**T.C. PAMUKKALE ÜNİVERSİTESİ**  
**TEKNOLOJİ FAKÜLTESİ**  
**2025 Genel Memnuniyet Anketi Öğrenci Sonuç Raporu**



40. Bilgi işlem teknik destek (donanım, yazılım ve bilgi güvenliği) hizmetleri yeterlidir.

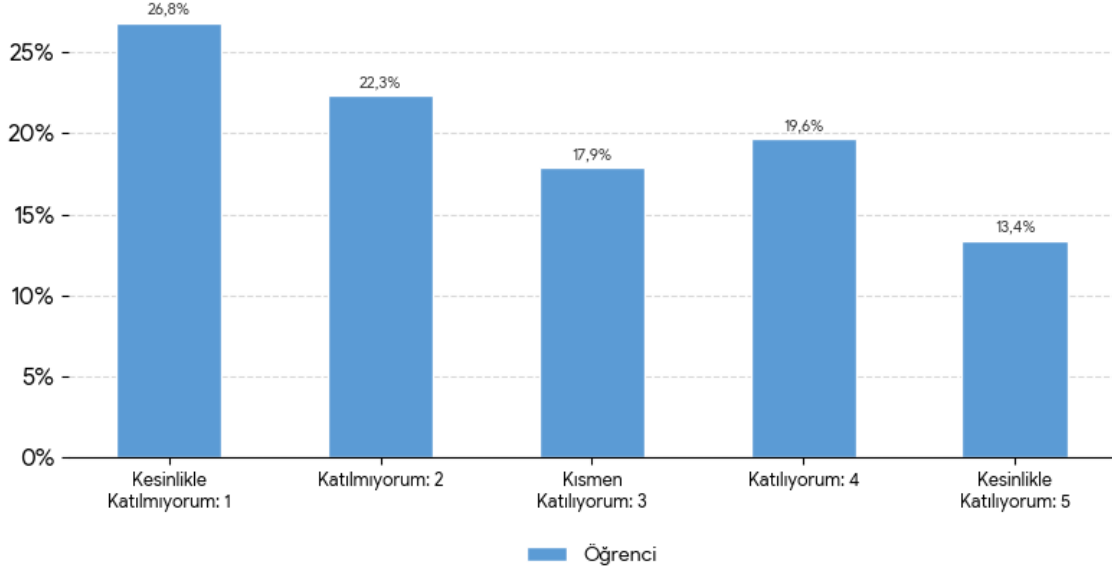




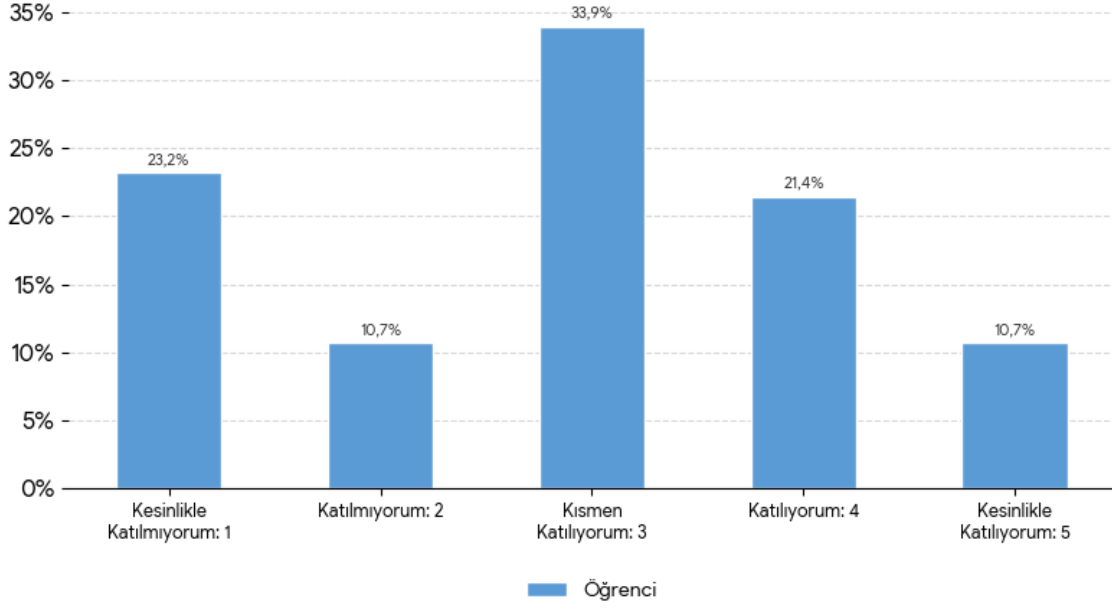
**T.C. PAMUKKALE ÜNİVERSİTESİ**  
**TEKNOLOJİ FAKÜLTESİ**  
**2025 Genel Memnuniyet Anketi Öğrenci Sonuç Raporu**



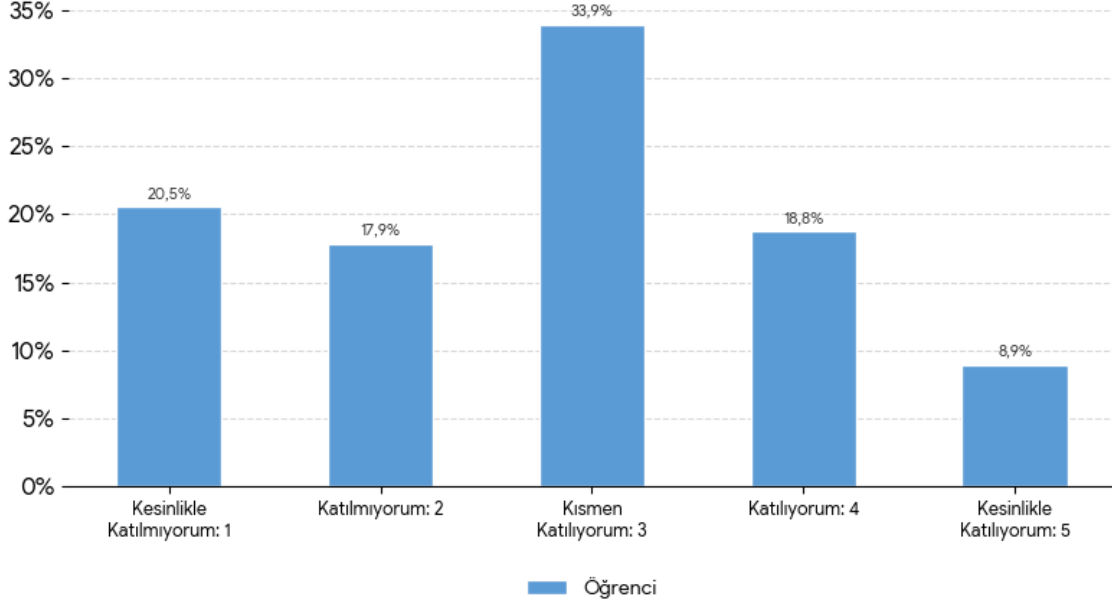
41. Öğrenci işleri ile ilgili işleyiş (akademik takvim, ders kayıtları, duyurular vb.) yeterlidir.



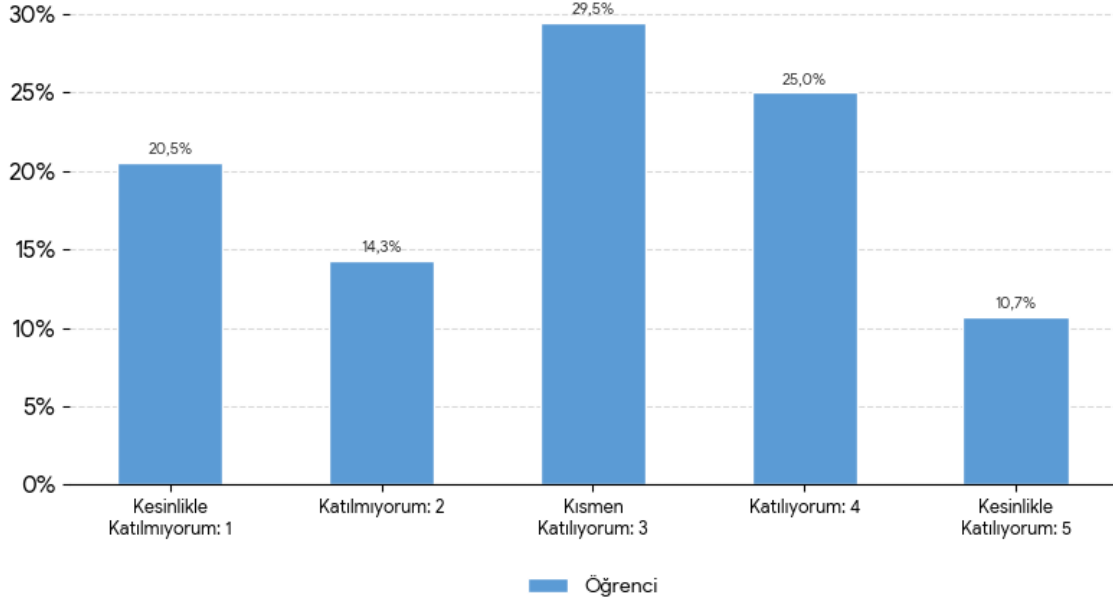
42. Öğrenci topluluklarının faaliyetleri için sağlanan destek yeterlidir.



43. Öğrencilere sunulan kariyer planlama hizmetleri yeterlidir.



44. Öğrenci destek birimlerinin yürüttüğü faaliyetler yeterlidir.

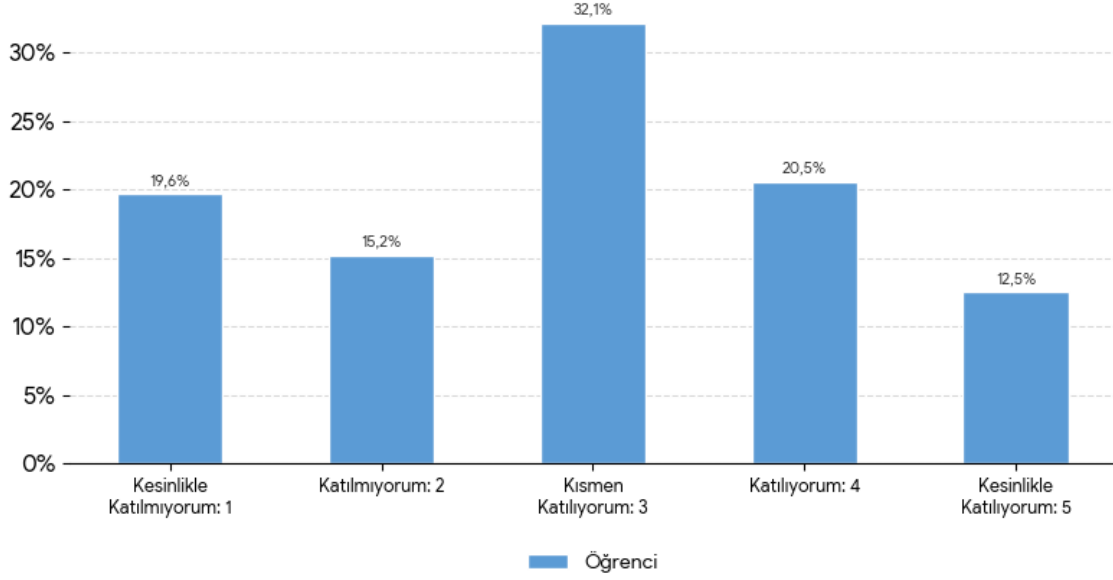




**T.C. PAMUKKALE ÜNİVERSİTESİ**  
**TEKNOLOJİ FAKÜLTESİ**  
**2025 Genel Memnuniyet Anketi Öğrenci Sonuç Raporu**



45. Staj ve işletmelerde mesleki eğitim uygulamaları için üniversitenin sağladığı destekler yeterlidir.



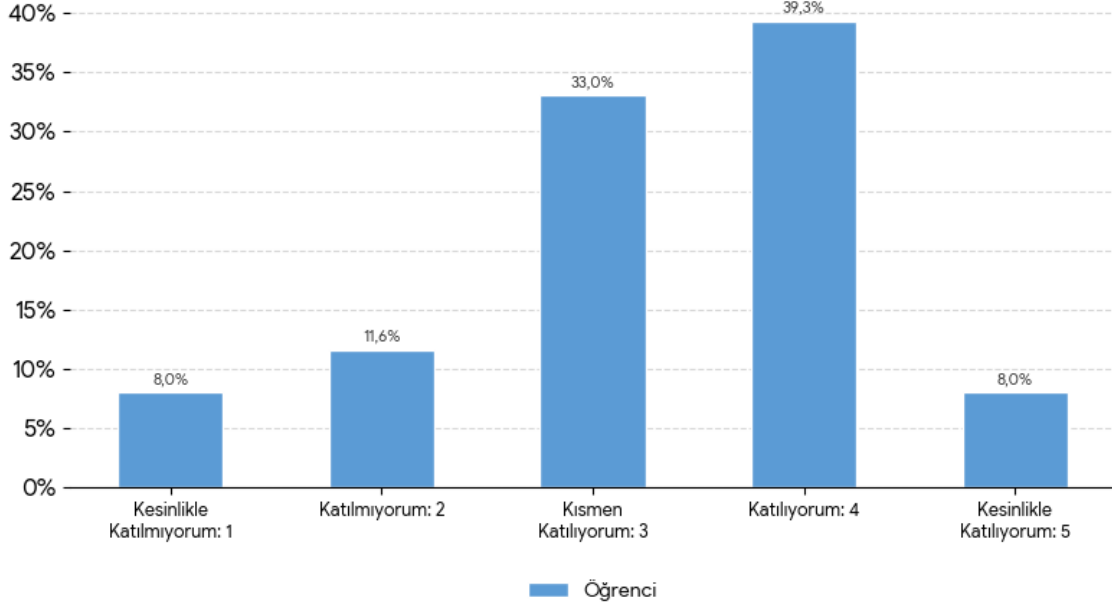


T.C. PAMUKKALE ÜNİVERSİTESİ  
TEKNOLOJİ FAKÜLTESİ  
2025 Genel Memnuniyet Anketi Öğrenci Sonuç Raporu



## GENEL MEMNUNİYET DÜZEYİ

46. Genel olarak üniversitemizden memnunum.

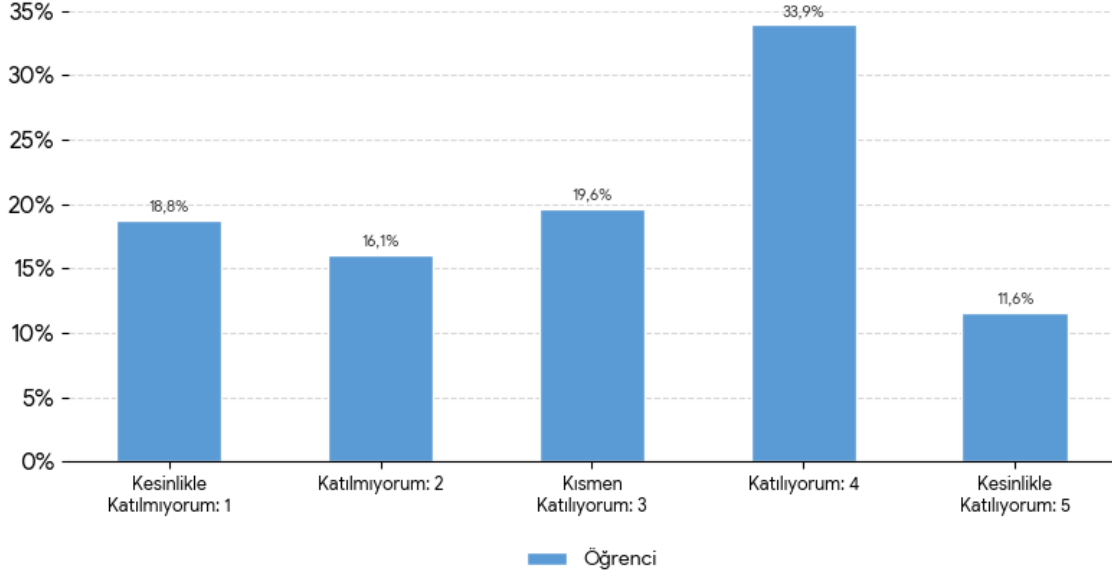




**T.C. PAMUKKALE ÜNİVERSİTESİ**  
**TEKNOLOJİ FAKÜLTESİ**  
**2025 Genel Memnuniyet Anketi Öğrenci Sonuç Raporu**



47. Kendimi Pamukkale Üniversitesi ailesinin bir üyesi olarak hissediyorum.

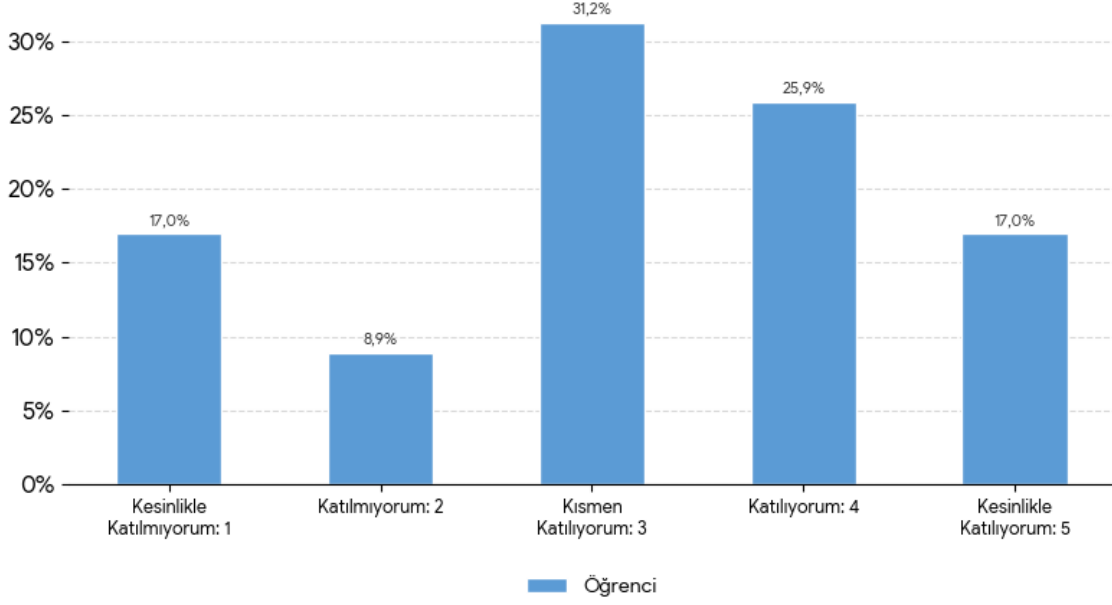




**T.C. PAMUKKALE ÜNİVERSİTESİ**  
**TEKNOLOJİ FAKÜLTESİ**  
**2025 Genel Memnuniyet Anketi Öğrenci Sonuç Raporu**



48. Çevreme Pamukkale Üniversitesini öneririm.





**T.C. PAMUKKALE ÜNİVERSİTESİ**  
**TEKNOLOJİ FAKÜLTESİ**  
**2025 Genel Memnuniyet Anketi Öğrenci Sonuç Raporu**



## SONUÇ VE DEĞERLENDİRME

### Genel Değerlendirme

Teknoloji Fakültesi öğrencilerinin (112 katılımcı) katılımıyla gerçekleştirilen memnuniyet anketi sonuçlarına göre, öğrencilerin genel memnuniyet düzeyi 3,09/5,00 olarak ölçülmüştür. Anket verileri incelendiğinde, öğrencilerin üniversitemizin sunduğu dijital altyapı hizmetleri ile fiziksel çevre şartlarından yüksek düzeyde memnuniyet duyduğu görülmektedir. Özellikle üniversitemiz web sayfası ile sosyal medya hesaplarına erişim kolaylığı (3,70), Bilgi Yönetim Sistemi (PUSULA) uygulamalarının etkinliği (3,60) ve yerleşke içindeki çevre düzenlemesi ile yeşil alanların yeterliliği (3,51) fakültemizin öğrenci gözündeki en güçlü yönleri olarak öne çıkmaktadır.

### Gelişmeye Açık Alanlar ve İyileştirme Önerileri

Öğrenci merkezli eğitim anlayışı ve Kurumsal Akreditasyon Programı hedefleri doğrultusunda, veri odaklı analize dayanan ve öncelikli olarak iyileştirilmesi gereken alanlar aşağıda özetlenmiştir:

- **Uluslararasılaşma ve Yabancı Dil Olanakları:** Öğrencilerin en düşük memnuniyet bildirdiği başlıkların "Yabancı dil eğitim olanakları" (2,62) ile "Uluslararası değişim programlarından (Erasmus, Mevlâna vb.) yararlanma olanakları" (2,76) olduğu tespit edilmiştir. Fakültemizin uluslararası görünürlüğünü ve mezunlarımızın küresel yetkinliklerini artırmak adına, yabancı dil destek/hazırlık süreçlerinin güçlendirilmesi ve öğrencilerin değişim programlarına katılımını teşvik edecek etkin rehberlik mekanizmalarının kurulması stratejik bir gerekliliktir.
- **Fiziki Eğitim-Öğretim Altyapısı:** Uygulamalı mühendislik ve teknoloji eğitiminin temel yapı taşı olan "Eğitim-öğretim altyapı olanakları (derslik, bilgisayar donanımı, laboratuvar, çalışma alanları, kütüphane vb.)" maddesi (2,67) iyileştirmeye açık kritik bir alan olarak belirlenmiştir. Mevcut laboratuvarların ve



**T.C. PAMUKKALE ÜNİVERSİTESİ**  
**TEKNOLOJİ FAKÜLTESİ**  
**2025 Genel Memnuniyet Anketi Öğrenci Sonuç Raporu**



teknolojik donanımların güncel endüstri standartlarına uygun şekilde modernize edilmesi ve öğrencilerin bireysel çalışma alanlarının artırılması önerilmektedir.

- **Öğrenci İşleri ve Süreç Yönetimi:** Öğrenci işleri süreçleri (ders kayıtları, akademik takvim, duyurular vb.) ile ilgili memnuniyetin (2,71) nispeten düşük kalması, idari işleyişte aksaklıklar yaşandığına işaret etmektedir. Bilgi akışının daha hızlı, şeffaf ve öğrenciyi merkeze alan bir yaklaşımla yeniden düzenlenmesi gerekmektedir.

### **Sonuç**

Teknoloji Fakültesi öğrenci memnuniyet anketi verileri; dijital sistemlerin etkin kullanımı ve yerleşke imkanları gibi konularda sağlanan standardın, temel eğitim altyapısı ve uluslararasılaşma hedeflerine de yansıtılması gerektiğini açıkça ortaya koymaktadır. Öğrencilerimizin nitelikli bir eğitim alabilmesi için özellikle fiziki laboratuvar şartlarının iyileştirilmesine ve uluslararası programlara erişimin desteklenmesine yönelik atılacak yönetimsel adımlar, fakültemizin eğitim kalitesini ve öğrenci aidiyetini doğrudan yukarı taşıyacaktır.