



---

**PAMUKKALE ÜNİVERSİTESİ**  
**BEKİLLİ MESLEK YÜKSEKOKULU**

---

**2025 GENEL MEMNUNİYET ANKETİ**  
**PERSONEL SONUÇ RAPORU**

**HAZIRLAYAN:**

**Müdür Yrd. Öğr. Gör. Dr. Şeyda İRDEM**  
**Müdür Yrd. Öğr. Gör. İsmail ÇELİKAK**

**2026**



# T.C. PAMUKKALE ÜNİVERSİTESİ BEKİLLİ MESLEK YÜKSEKOKULU 2025 Genel Memnuniyet Anketi Personel Sonuç Raporu

## GİRİŞ

Yüksekokulumuzda gerçekleştirilen Liderlik, Yönetişim ve Kalite, Eğitim-Öğretim, Araştırma Geliştirme, Toplumsal Katkı Faaliyetleri ile İdari ve Destek süreçlerinin etkinliğini artırmak, gelişmeye açık alanları tespit etmek ve yüksekokulumuzun kalitesini iyileştirmek amacıyla Genel Memnuniyet Anketi uygulanmaktadır. Uygulanan anketlerin sonuçlarına yönelik değerlendirmeler ile güçlü ve gelişmeye açık yönlerin tespit edilmesi, ihtiyaç halinde iyileştirme çalışmalarının yapılması amaçlanmaktadır.

Paydaş katılımı Yükseköğretimde Kalite Güvence Sisteminin en önemli bileşenleri arasında yer almaktadır. Süreçlere dahil olan veya süreçlerden etkilenen paydaşların görüşlerinin alınması, yüksekokuldaki işleyişin geliştirilmesi ve paydaş memnuniyetinin sağlanması açısından bir gerekliliktir. Birim Akreditasyon Programı kapsamında tam akredite bir yüksekokul olmak için de Planla - Uygula - Kontrol Et - Önlem Al (PUKÖ) döngüsünün paydaş katılımıyla tamamlanması beklenmektedir.

Yüksekokulumuzda bir birim kültürü haline gelen memnuniyet anketleri, her yılın başında bir önceki yılı değerlendirmek üzere 2015 yılından bu yana Kalite Yönetimi ve Veri Değerlendirme Uygulama ve Araştırma Merkezi (KAVDEM) aracılığıyla uygulanmaktadır. 2025 yılına ait Birimimiz Genel Memnuniyet Anketlerine ilişkin Sonuç Raporları web sitemizde yayınlanmaktadır.

Genel Memnuniyet Anketi “Liderlik, Yönetişim ve Kalite”, “Eğitim-Öğretim”, “Toplumsal Katkı”, “İdari ve Destek Süreçler” ve “Genel Memnuniyet” boyutları olmak üzere ilgisine göre akademik personele 67 soru, idari personele de 40 soru yöneltilmekte olup veriler ve grafikler buna göre düzenlenmektedir.

Ankette yer alan ifadeler, 1’den 5’e kadar derecelendirilen Likert ölçeği ile yanıtlanmaktadır. Bu kapsamda;

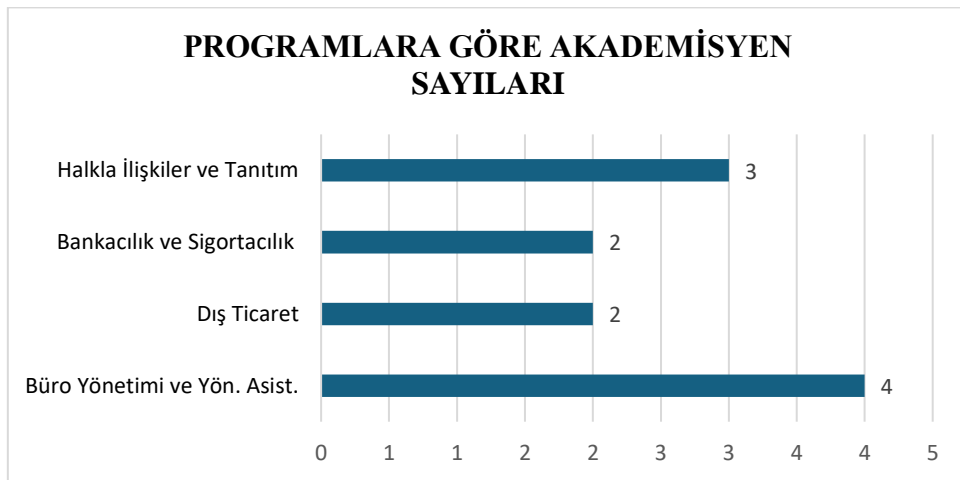
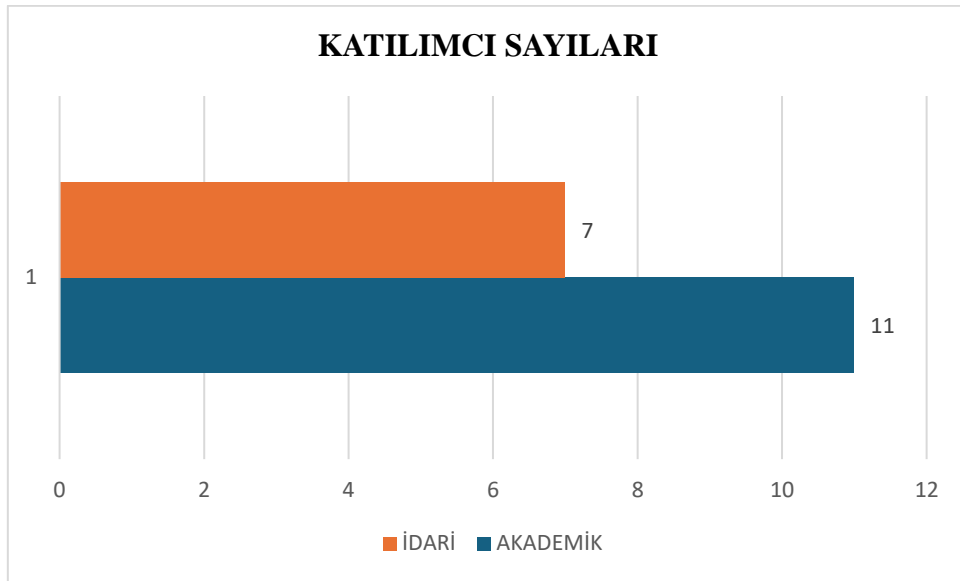
- “Kesinlikle Katılıyorum” 5 puan, “Katılıyorum” 4 puan, “Kısmen Katılıyorum” 3 puan, “Katılmıyorum” 2 puan ve “Kesinlikle Katılmıyorum” ise 1 puan olarak değerlendirilmiştir.
- Her bir ifadeye 5 veya 4 puan verenler “Katılan”,
- 3 puan verenler “Kısmen Katılan” ve
- 2 veya 1 puan verenler “Katılmayan” şeklinde sınıflandırılmıştır.
- Her soru için bu grupların yüzdesel dağılımı ile ortalama değerlendirme puanı hesaplanarak raporlanmıştır.



## T.C. PAMUKKALE ÜNİVERSİTESİ BEKİLLİ MESLEK YÜKSEKOKULU 2025 Genel Memnuniyet Anketi Personel Sonuç Raporu

Anket Microsoft Forms anket sisteminden farklı gruplara farklı anket bağlantıları gönderilerek uygulanmıştır. Anket içerisinde kontrol sorusu yer almakta olup, kontrol sorusunun işaretlendiği yanıtlar analize dahil edilmemiştir.

2025 yılında Genel Memnuniyet Anketi KAVDEM tarafından birimimize resmi yazı ile tüm personele e-posta ile iletilmiş, uygulama süresi içerisinde pop-up, eposta, whatsapp grupları aracılığıyla hatırlatma yapılmıştır.

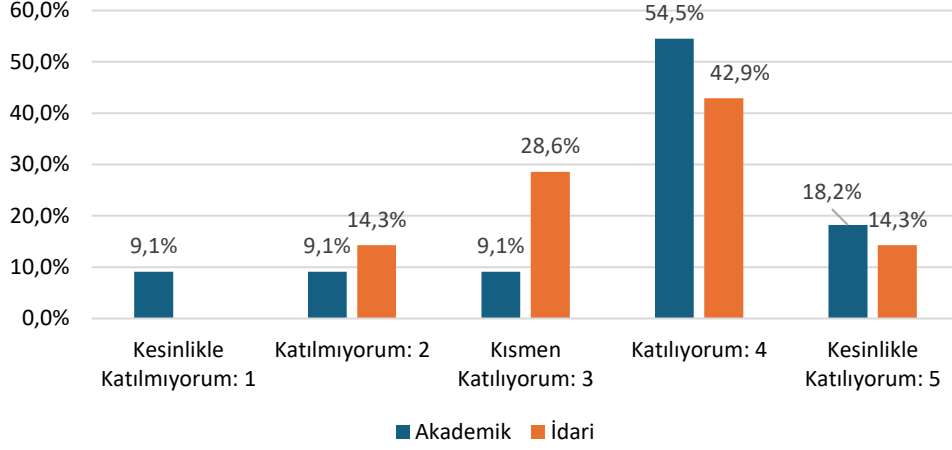




**T.C. PAMUKKALE ÜNİVERSİTESİ**  
**BEKİLLİ MESLEK YÜKSEKOKULU**  
**2025 Genel Memnuniyet Anketi Personel Sonuç Raporu**

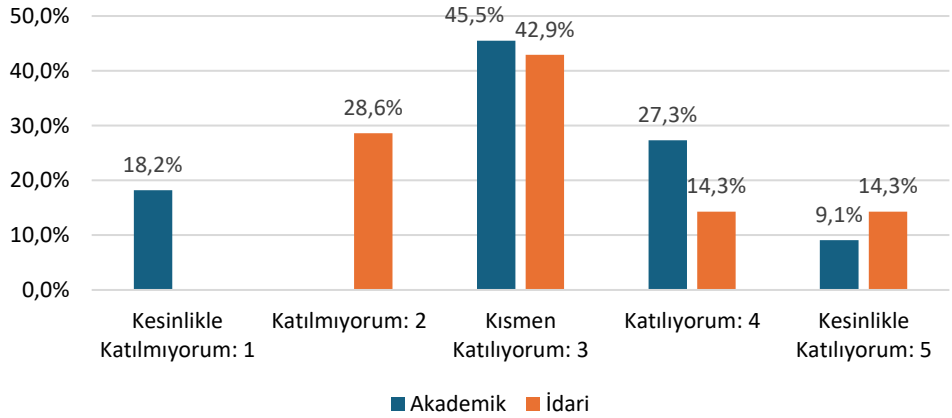
**LİDERLİK, YÖNETİŞİM VE KALİTE**

**1. Üniversitemiz, katılımcı ve şeffaf bir yönetim anlayışına sahiptir.**



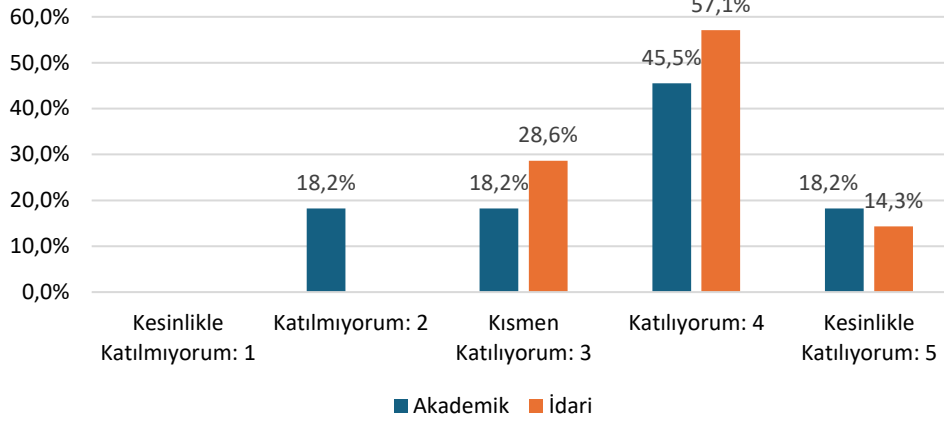
	<b>Akademik</b>	<b>İdari</b>
Katılan	72,7%	57,2%
Kısmen Katılan	9,1%	28,6%
Katılmayan	18,2%	14,3%
<b>Ort. Değ. Puanı</b>	<b>3,64</b>	<b>3,57</b>

**2. Yöneticilerin liderlik özellikleri yeterlidir.**



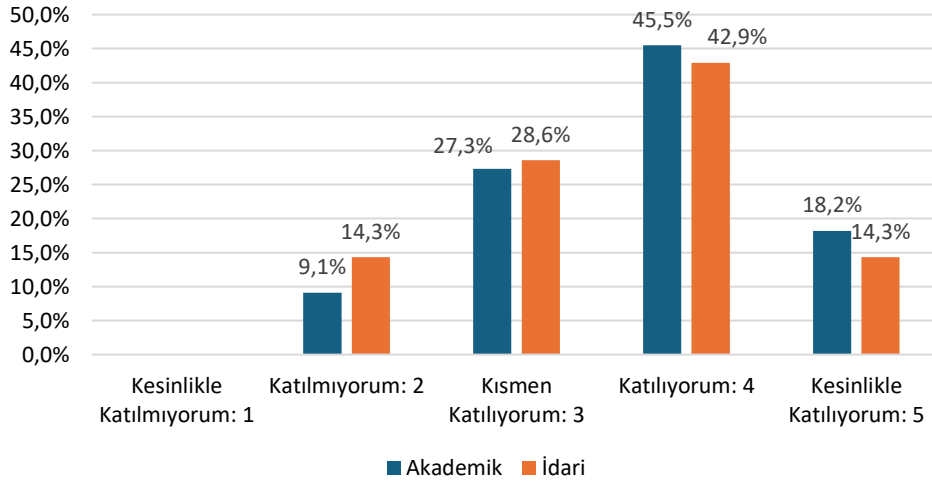
	<b>Akademik</b>	<b>İdari</b>
Katılan	36,4%	28,6%
Kısmen Katılan	45,5%	42,9%
Katılmayan	18,2%	28,6%
<b>Ort. Değ. Puanı</b>	<b>3,09</b>	<b>3,14</b>

3. Yürürlükteki Stratejik Planın amaç ve hedeflerinin duyurulma, uygulanma ve izlenme süreçleri yeterlidir.



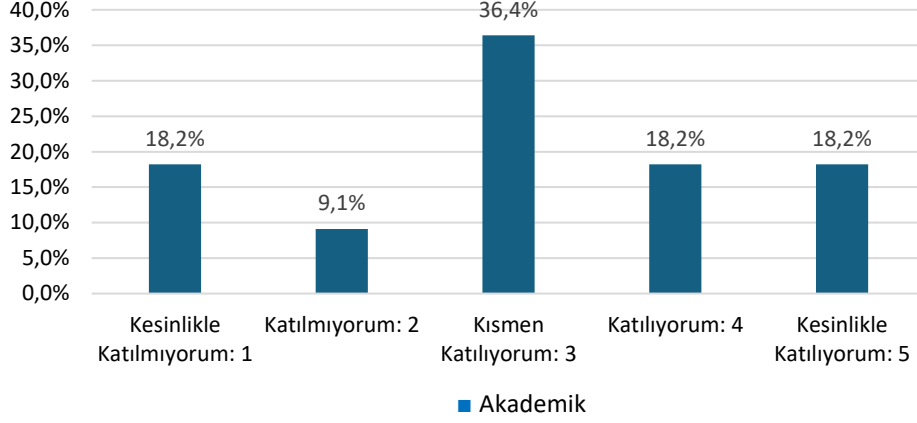
	Akademik	İdari
Katılan	63,7%	71,4%
Kısmen Katılan	18,2%	28,6%
Katılmayan	18,2%	0
<b>Ort. Değ. Puanı</b>	<b>3,64</b>	<b>3,86</b>

4. Üniversitemizde kaliteyi artırmaya yönelik çalışmalar yeterlidir.



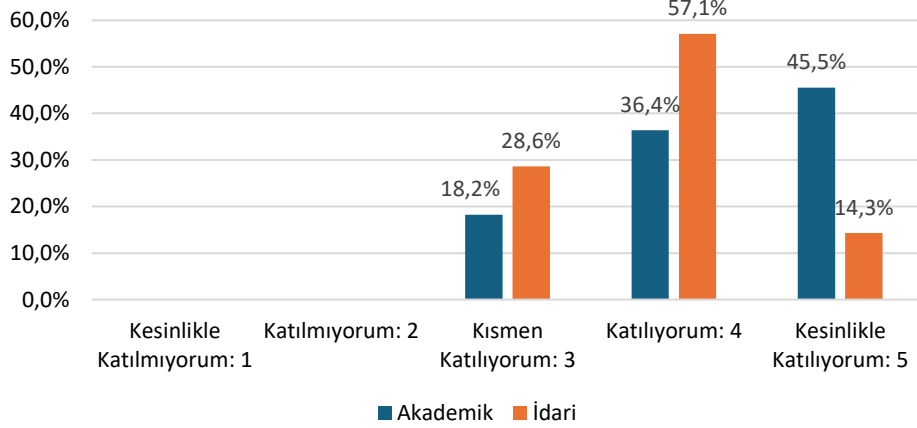
	Akademik	İdari
Katılan	63,7%	57,2%
Kısmen Katılan	27,3%	28,6%
Katılmayan	9,1%	14,3%
<b>Ort. Değ. Puanı</b>	<b>3,73</b>	<b>3,57</b>

5. Üniversitemizde akademik kadrolara atama süreçlerinde yeterlilikler ve şeffaflık dikkate alınmaktadır.



	Akademik
Katılan	36,4%
Kısmen Katılan	36,4%
Katılmayan	27,3%
<b>Ort. Değ. Puanı</b>	<b>3,09</b>

6. Üniversitemizin diğer kurum ve kuruluşlarla (kamu, özel sektör, STK vb.) olan iletişimi yeterlidir.

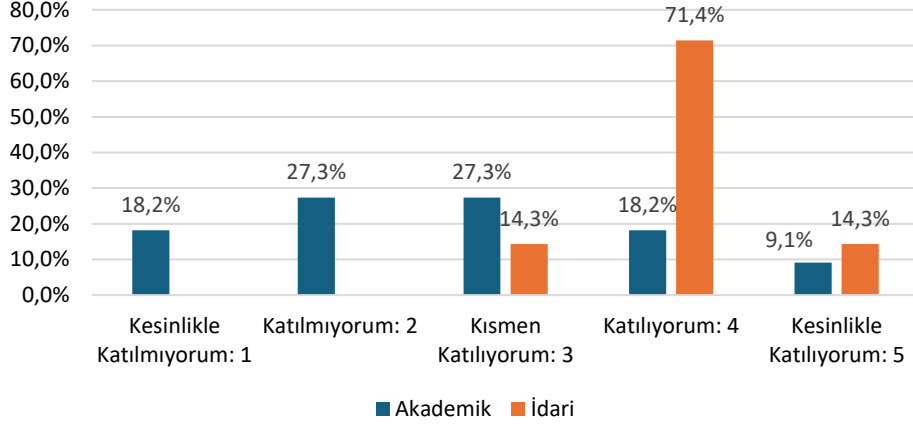


	Akademik	İdari
Katılan	81,9%	71,4%
Kısmen Katılan	18,2%	28,6%
Katılmayan	0	0
<b>Ort. Değ. Puanı</b>	<b>4,27</b>	<b>3,86</b>



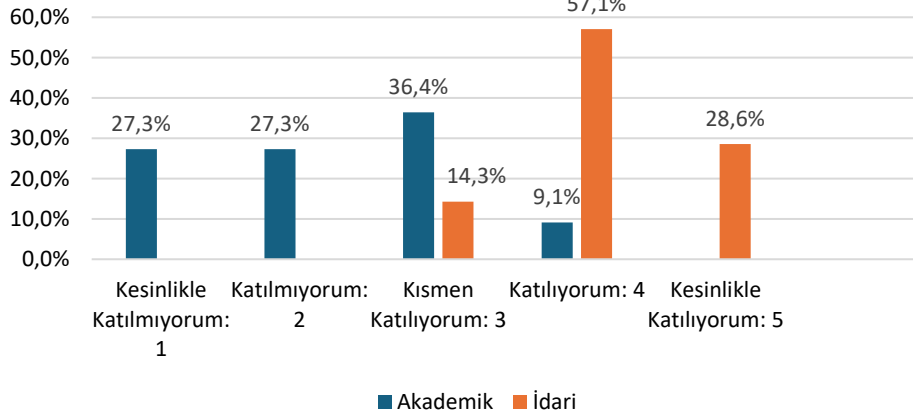
**T.C. PAMUKKALE ÜNİVERSİTESİ**  
**BEKİLLİ MESLEK YÜKSEKOKULU**  
**2025 Genel Memnuniyet Anketi Personel Sonuç Raporu**

**7. İdari personelin yönetsel özellikleri (iş takibi, geri bildirim sağlama vb.) yeterlidir.**



	Akademik	İdari
Katılan	27,3%	85,7%
Kısmen Katılan	27,3%	14,3%
Katılmayan	45,5%	0
<b>Ort. Değ. Puanı</b>	<b>2,73</b>	<b>4,00</b>

**8. Üniversitemizde idari personelin öğrencilerle iş birliği yeterlidir.**

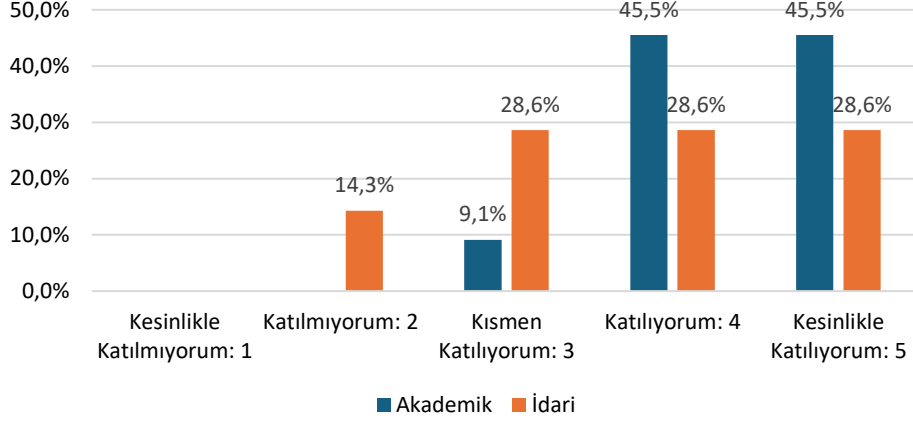


	Akademik	İdari
Katılan	9,1%	85,7%
Kısmen Katılan	36,4%	14,3%
Katılmayan	54,6%	0
<b>Ort. Değ. Puanı</b>	<b>2,27</b>	<b>4,14</b>



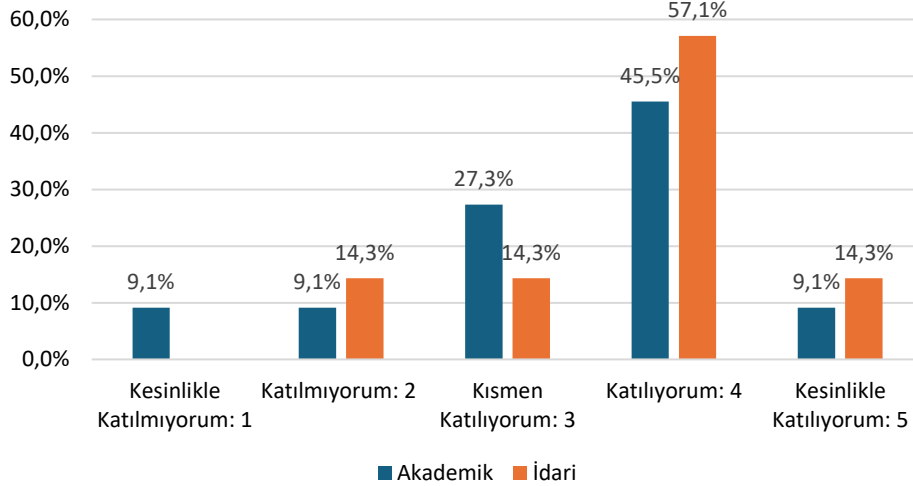
**T.C. PAMUKKALE ÜNİVERSİTESİ**  
**BEKİLLİ MESLEK YÜKSEKOKULU**  
**2025 Genel Memnuniyet Anketi Personel Sonuç Raporu**

**9. Üniversitemizde akademik personelin öğrencilerle iş birliği yeterlidir.**



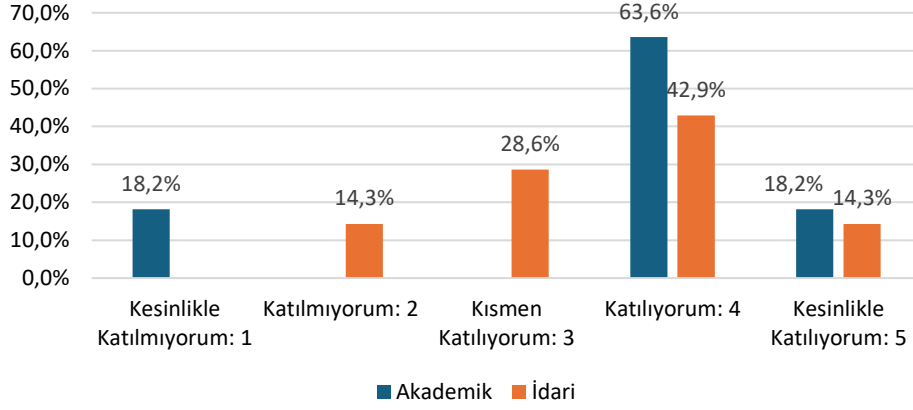
	Akademik	İdari
Katılan	91,0%	57,2%
Kismen Katılan	9,1%	28,6%
Katılmayan	0	0
<b>Ort. Değ. Puanı</b>	<b>4,36</b>	<b>3,71</b>

**10. Çalışanlar arasında iş birliği yeterlidir.**



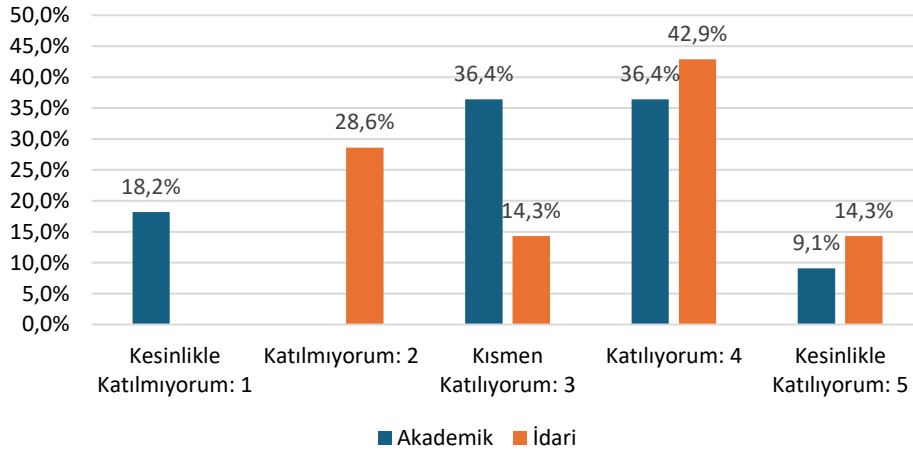
	Akademik	İdari
Katılan	54,6%	71,4%
Kismen Katılan	27,3%	14,3%
Katılmayan	18,2%	14,3%
<b>Ort. Değ. Puanı</b>	<b>3,36</b>	<b>3,71</b>

**11. Personelin görev tanımına uygun sorumluluk bilinci yeterlidir.**



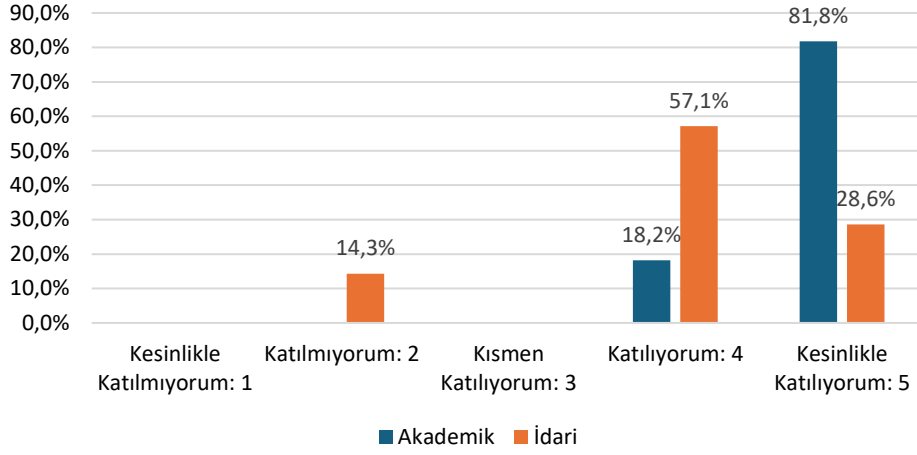
	Akademik	İdari
Katılan	81,8%	57,2%
Kısmen Katılan	0	28,6%
Katılmayan	18,2%	14,3%
<b>Ort. Değ. Puanı</b>	<b>3,64</b>	<b>3,57</b>

**12. Çalışanlar arasında sosyal iletişim ve paylaşım kültürü yeterlidir.**



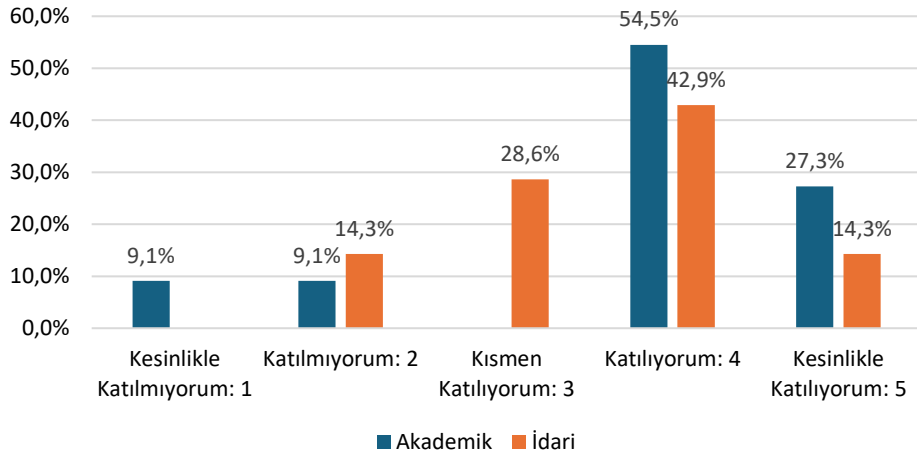
	Akademik	İdari
Katılan	45,5%	57,2%
Kısmen Katılan	36,4%	14,3%
Katılmayan	18,2%	28,6%
<b>Ort. Değ. Puanı</b>	<b>3,18</b>	<b>3,43</b>

13. Bilgi yönetim sistemi uygulamaları (PUSULA) etkindir.



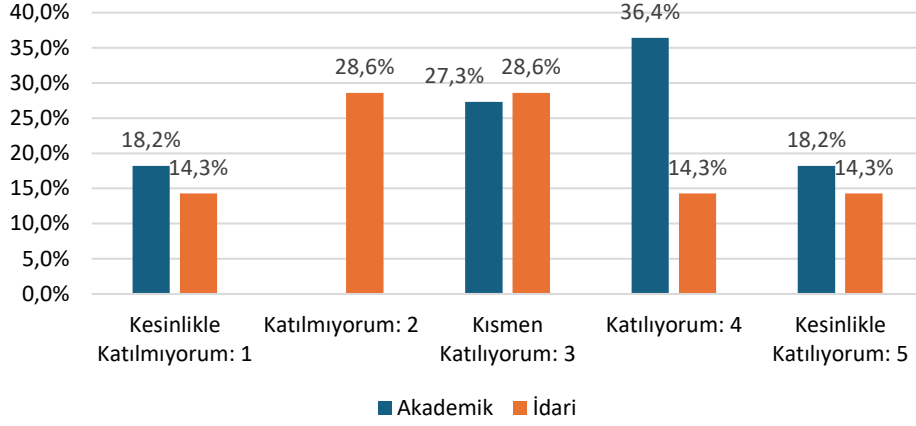
	Akademik	İdari
Katılan	100%	85,7%
Kısmen Katılan	0	0
Katılmayan	0	14,3%
<b>Ort. Değ. Puanı</b>	<b>4,82</b>	<b>4,00</b>

14. Hizmet içi eğitim ve sürekli gelişim faaliyetleri yeterlidir.



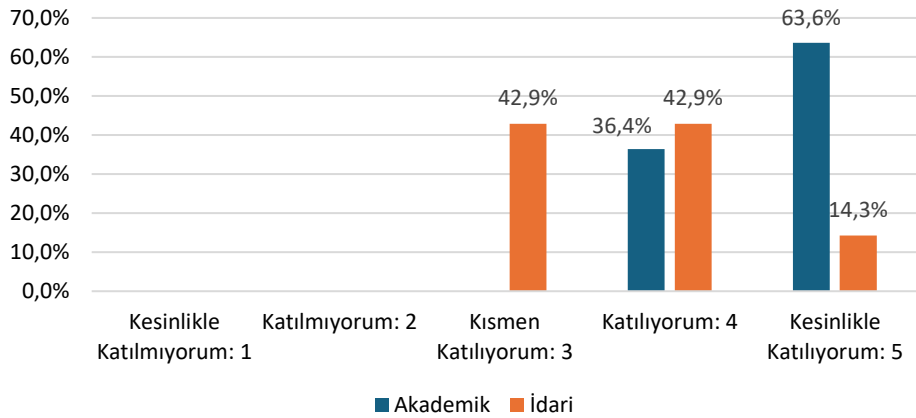
	Akademik	İdari
Katılan	81,8%	57,2%
Kısmen Katılan	0	28,6%
Katılmayan	18,2%	14,3%
<b>Ort. Değ. Puanı</b>	<b>3,82</b>	<b>3,57</b>

15. Personele yönelik oryantasyon ve bilgilendirme süreçleri (yeni atama, görev değişikliği vb.) yeterlidir.



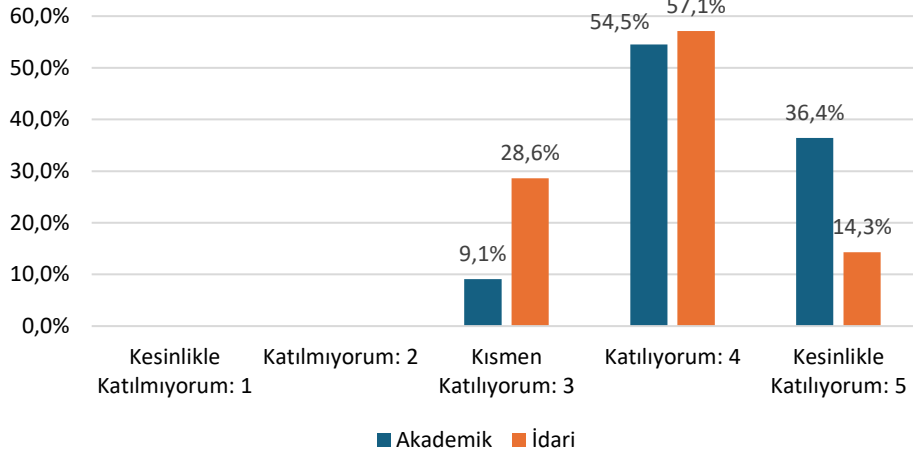
	Akademik	İdari
Katılan	54,6%	28,6%
Kısmen Katılan	27,3%	28,6%
Katılmayan	18,2%	42,9%
<b>Ort. Değ. Puanı</b>	<b>3,36</b>	<b>2,86</b>

16. Üniversitemiz web sayfası ve sosyal medya hesaplarına erişim kolay ve yeterlidir.



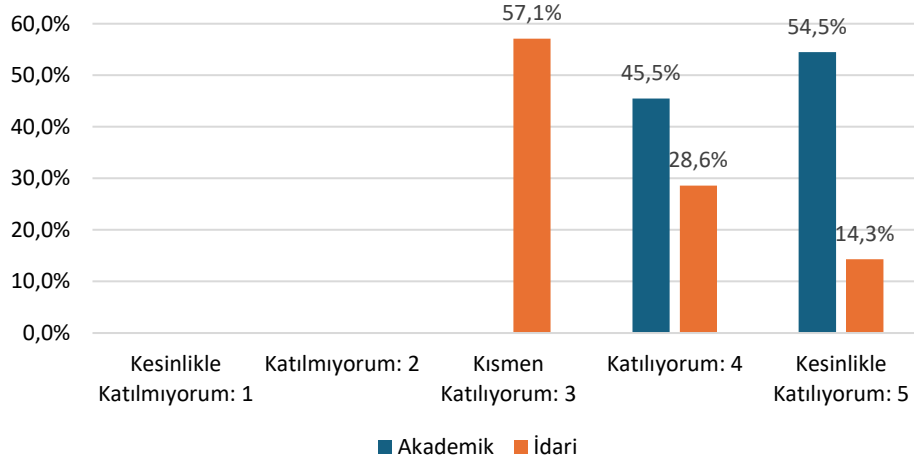
	Akademik	İdari
Katılan	100%	57,2%
Kısmen Katılan	0	42,9%
Katılmayan	0	0
<b>Ort. Değ. Puanı</b>	<b>4,64</b>	<b>3,71</b>

17. Üniversitenin kurumsal bilgilendirmeleri güncel ve yeterlidir.



	Akademik	İdari
Katılan	90,9%	71,4%
Kısmen Katılan	9,1%	28,6%
Katılmayan	0	0
<b>Ort. Değ. Puanı</b>	<b>4,27</b>	<b>3,86</b>

Geri bildirim mekanizmaları (GBS, F1, Mesaj Merkezi, Öneri Kutuları) etkin yürütülmektedir.



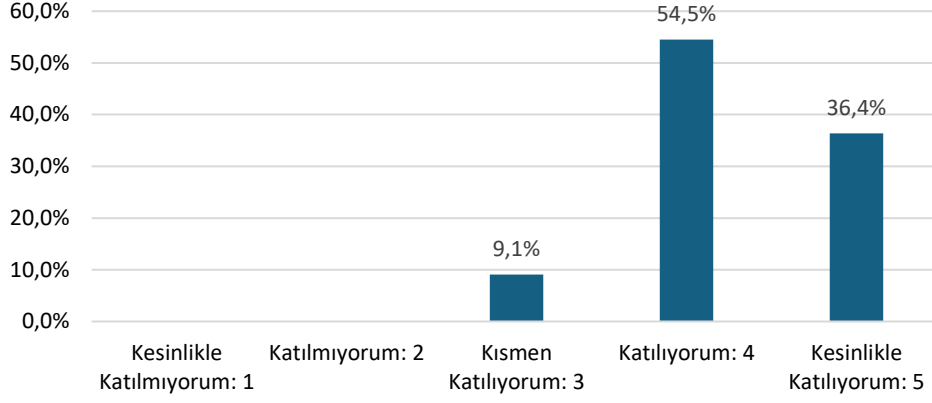
	Akademik	İdari
Katılan	100%	42,9%
Kısmen Katılan	0	57,1%
Katılmayan	0	0
<b>Ort. Değ. Puanı</b>	<b>4,55</b>	<b>3,57</b>



**T.C. PAMUKKALE ÜNİVERSİTESİ**  
**BEKİLLİ MESLEK YÜKSEKOKULU**  
**2025 Genel Memnuniyet Anketi Personel Sonuç Raporu**

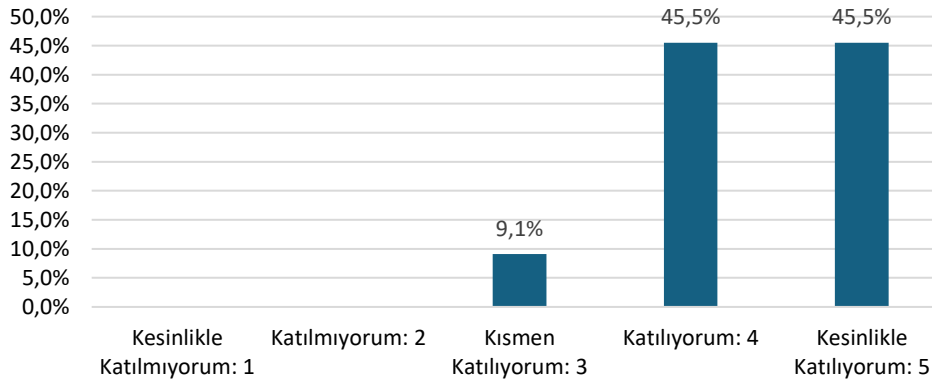
**EĞİTİM VE ÖĞRETİM**

**1. Eğitim programımız, içerik ve mesleki yeterlilikler açısından güncel ihtiyaçları karşılamaktadır.**



	<b>Akademik</b>
Katılan	90,9%
Kısmen Katılan	9,1%
Katılmayan	0
<b>Ort. Değ. Puanı</b>	<b>4,27</b>

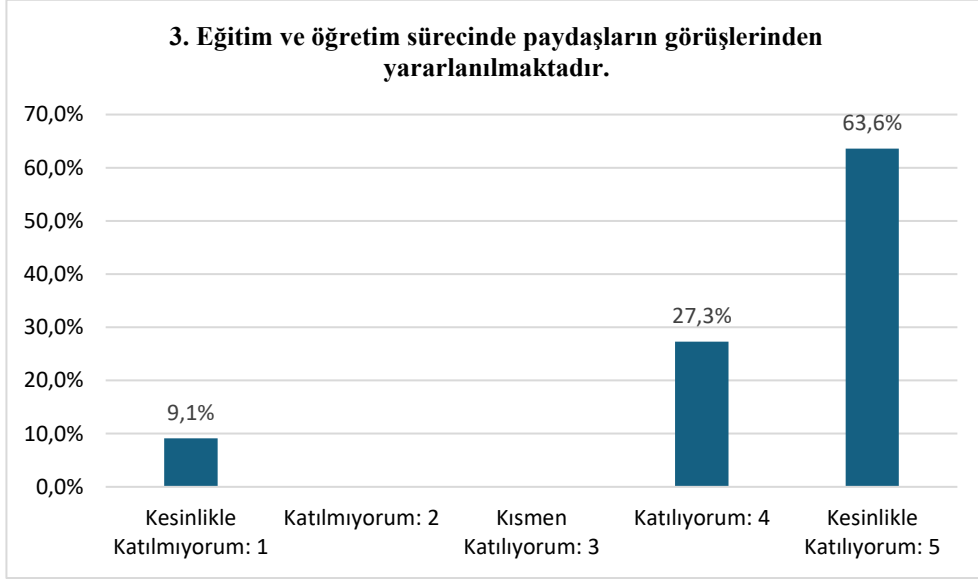
**2. Müfredatta yer alan ders içerikleri bölümün/programın amaç ve hedeflerine uygundur.**



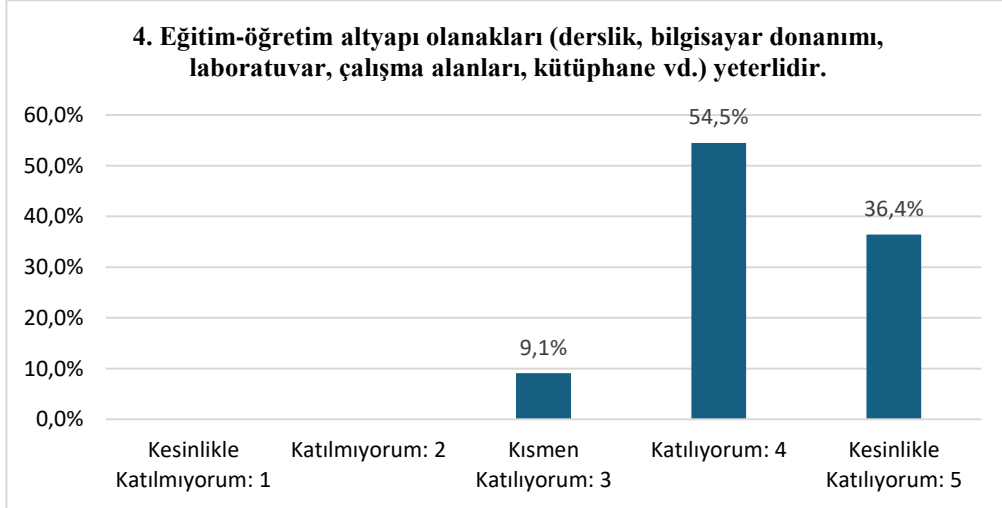
	<b>Akademik</b>
Katılan	91,0%
Kısmen Katılan	9,1%
Katılmayan	0
<b>Ort. Değ. Puanı</b>	<b>4,36</b>



**T.C. PAMUKKALE ÜNİVERSİTESİ**  
**BEKİLLİ MESLEK YÜKSEKOKULU**  
**2025 Genel Memnuniyet Anketi Personel Sonuç Raporu**



	<b>Akademik</b>
Katılan	90,9%
Kısmen Katılan	0
Katılmayan	9,1%
<b>Ort. Değ. Puanı</b>	<b>4,36</b>

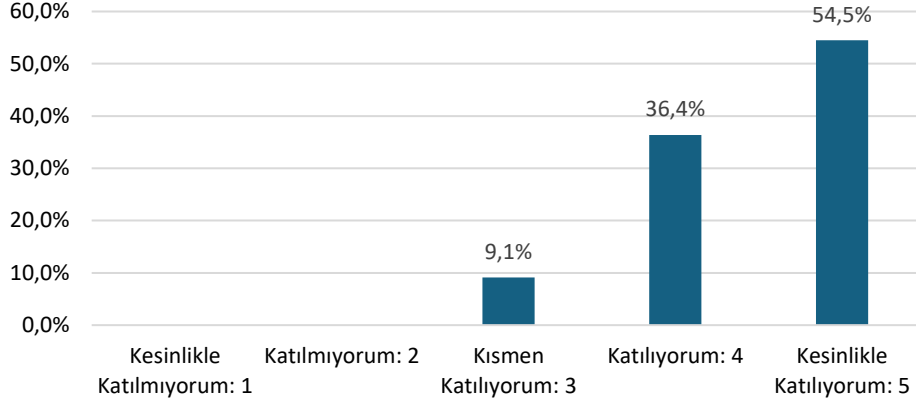


	<b>Akademik</b>
Katılan	90,9%
Kısmen Katılan	9,1%
Katılmayan	0
<b>Ort. Değ. Puanı</b>	<b>4,27</b>



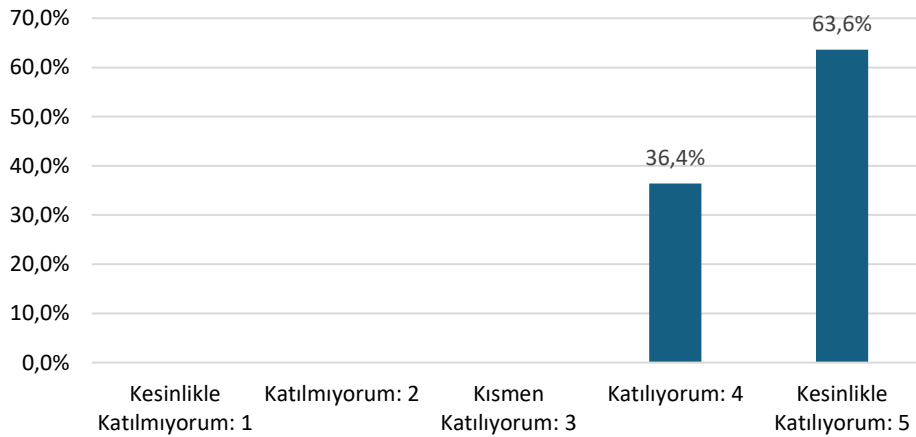
**T.C. PAMUKKALE ÜNİVERSİTESİ**  
**BEKİLLİ MESLEK YÜKSEKOKULU**  
**2025 Genel Memnuniyet Anketi Personel Sonuç Raporu**

**5. Öğrencilere dijital platformlarda sunulan çevrimiçi eğitim ortamları (Eğitim Destek Sistemi-EDS, Eğitim Bilgi Sistemi-EBS, Öğrenci Bilgi Sistemi, Canlı Ders Sistemi) yeterlidir.**



	<b>Akademik</b>
Katılan	90,9%
Kısmen Katılan	9,1%
Katılmayan	0
<b>Ort. Değ. Puanı</b>	<b>4,45</b>

**6. Derslerde kullanılan ölçme ve değerlendirme yöntemleri ve araçları (sınav, ödev, proje, vb.) uygundur.**

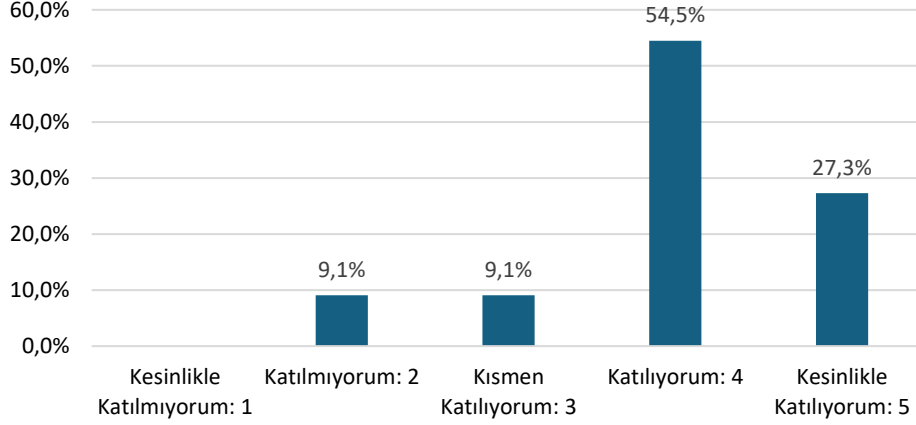


	<b>Akademik</b>
Katılan	100%
Kısmen Katılan	0
Katılmayan	0
<b>Ort. Değ. Puanı</b>	<b>4,64</b>



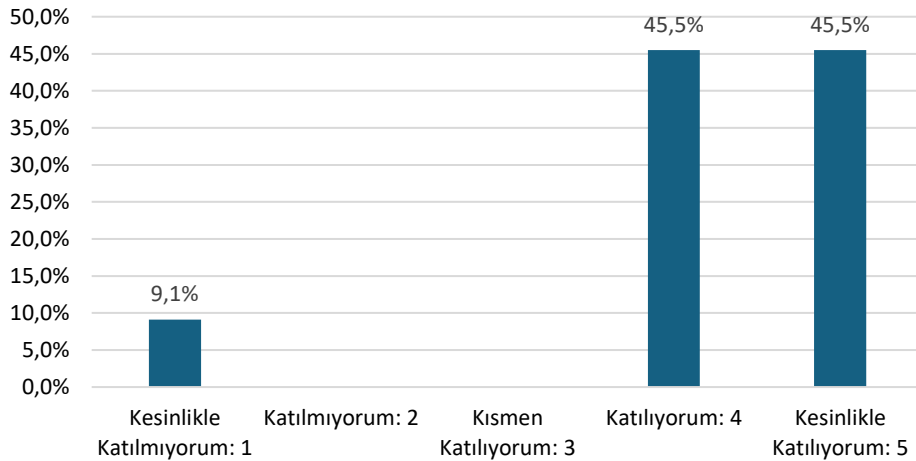
**T.C. PAMUKKALE ÜNİVERSİTESİ**  
**BEKİLLİ MESLEK YÜKSEKOKULU**  
**2025 Genel Memnuniyet Anketi Personel Sonuç Raporu**

**7. Ders dağılımında öğretim elemanlarının uzmanlık alanları ve iş yükleri dikkate alınmaktadır.**



	<b>Akademik</b>
Katılan	81,8%
Kısmen Katılan	9,1%
Katılmayan	9,1%
<b>Ort. Değ. Puanı</b>	<b>4,00</b>

**8. Ders programı, öğrencilerin eğitim-öğretim dışında sosyal ve kültürel faaliyetlere zaman ayırmasına olanak tanımaktadır.**

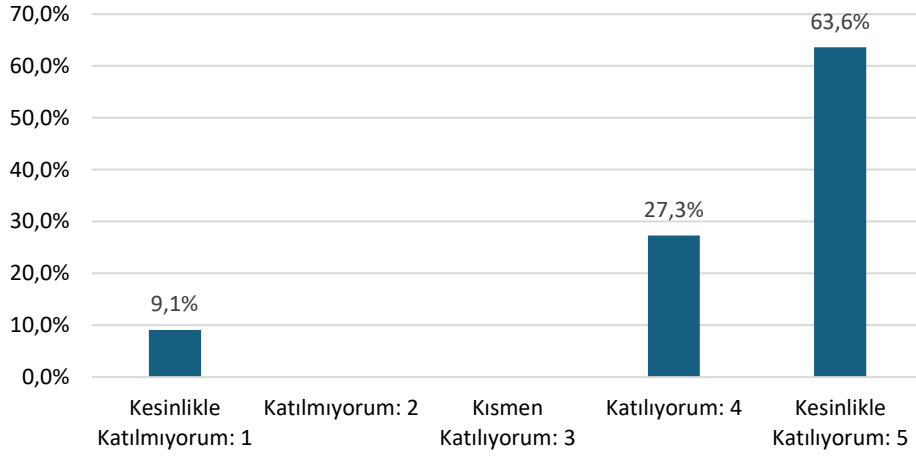


	<b>Akademik</b>
Katılan	91,0%
Kısmen Katılan	0
Katılmayan	9,1%
<b>Ort. Değ. Puanı</b>	<b>4,18</b>



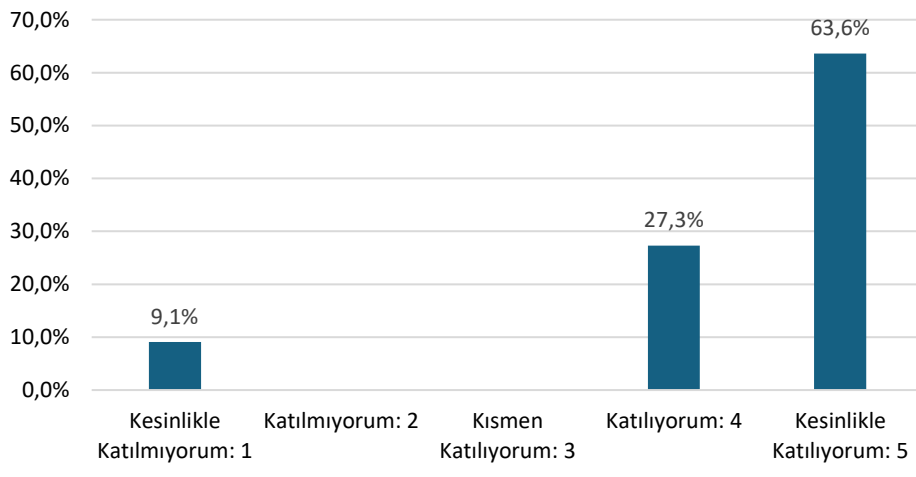
**T.C. PAMUKKALE ÜNİVERSİTESİ**  
**BEKİLLİ MESLEK YÜKSEKOKULU**  
**2025 Genel Memnuniyet Anketi Personel Sonuç Raporu**

**9. Öğrencilere sunulan akademik danışmanlık hizmeti yeterlidir**



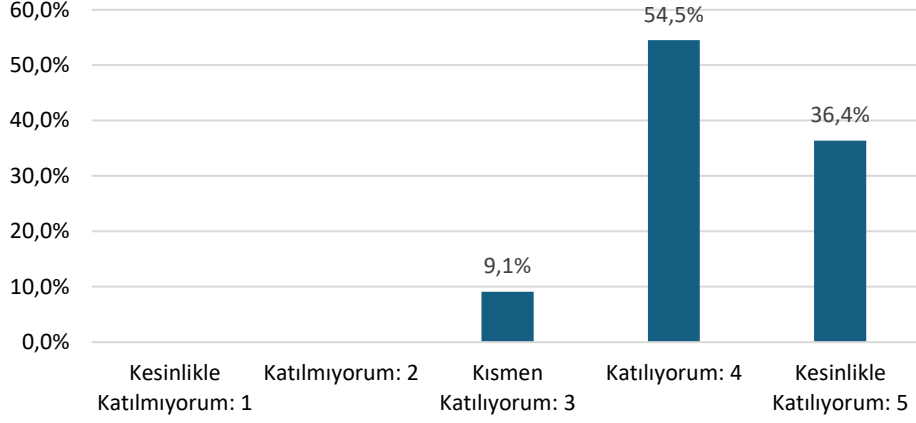
	<b>Akademik</b>
Katılan	90,9%
Kısmen Katılan	0
Katılmayan	9,1%
<b>Ort. Değ. Puanı</b>	<b>4,36</b>

**10. Öğrencilere yönelik düzenlenen oryantasyon süreçleri yeterlidir.**



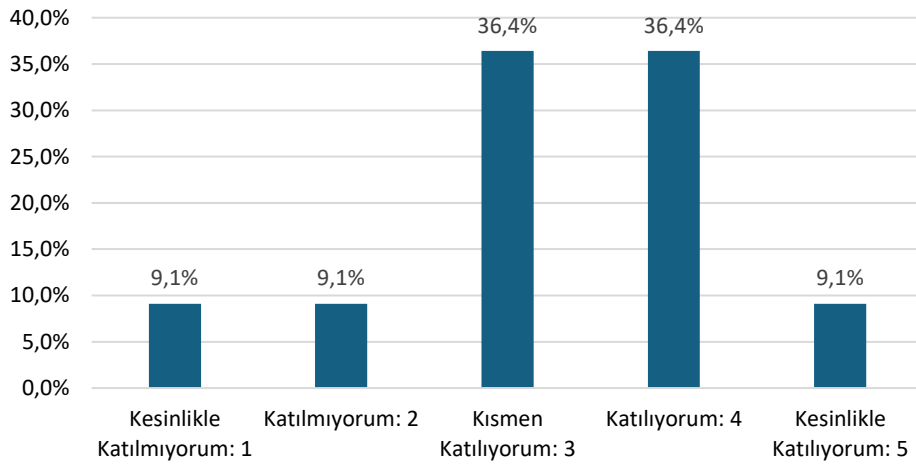
	<b>Akademik</b>
Katılan	90,9%
Kısmen Katılan	0
Katılmayan	9,1%
<b>Ort. Değ. Puanı</b>	<b>4,36</b>

**11. Dezavantajlı ve özel gereksinimli öğrencilerin eğitim-öğretim sürecine erişim olanakları yeterlidir.**



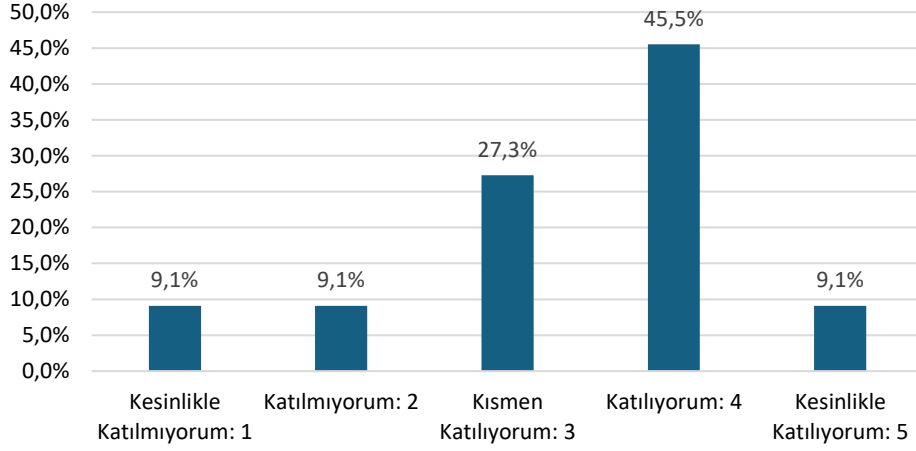
	<b>Akademik</b>
Katılan	90,9%
Kısmen Katılan	9,1%
Katılmayan	0
<b>Ort. Değ. Puanı</b>	<b>4,27</b>

**12. Uluslararası değişim programlarından (Erasmus, Mevlâna vb.) yararlanma olanağı yeterlidir.**



	<b>Akademik</b>
Katılan	45,5%
Kısmen Katılan	36,4%
Katılmayan	18,2%
<b>Ort. Değ. Puanı</b>	<b>3,27</b>

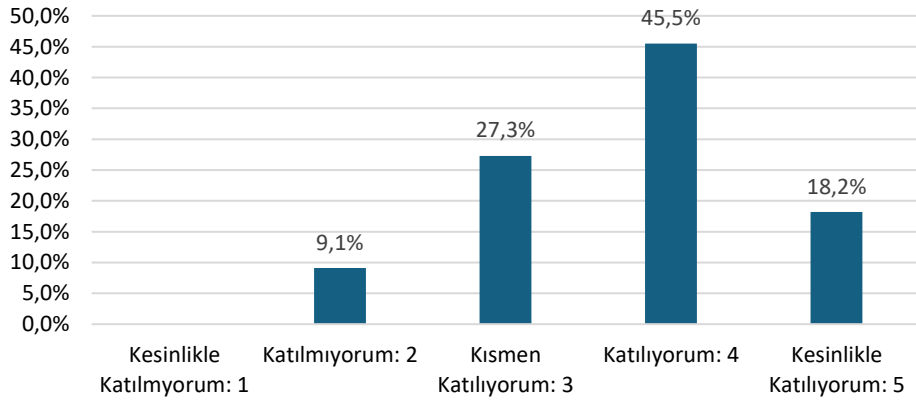
13. Öğrencilere sunulan yabancı dil eğitim olanakları yeterlidir.



	Akademik
Katılan	54,6%
Kısmen Katılan	27,3%
Katılmayan	18,2%
<b>Ort. Değ. Puanı</b>	<b>3,36</b>

ARAŞTIRMA VE GELİŞTİRME

1. Ar-Ge çalışmalarının amaç ve hedefleri, ulusal ve uluslararası gelişmelere uygundur.

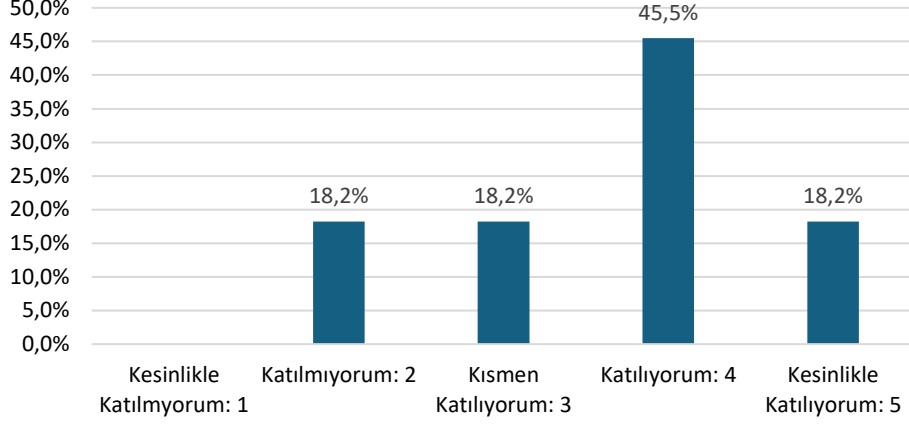


	Akademik
Katılan	63,7%
Kısmen Katılan	27,3%
Katılmayan	9,1%
<b>Ort. Değ. Puanı</b>	<b>3,73</b>



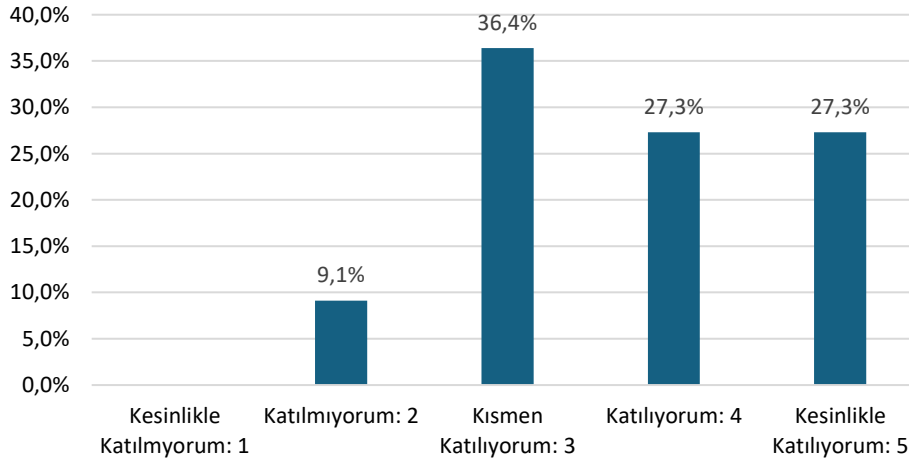
**T.C. PAMUKKALE ÜNİVERSİTESİ**  
**BEKİLLİ MESLEK YÜKSEKOKULU**  
**2025 Genel Memnuniyet Anketi Personel Sonuç Raporu**

**2. Uluslararası iş birlikleri ile yürütülen bilimsel proje, sempozyum, çalıştay vb. faaliyetler yeterlidir.**



	<b>Akademik</b>
Katılan	63,7%
Kısmen Katılan	18,2%
Katılmayan	18,2%
<b>Ort. Değ. Puanı</b>	<b>3,64</b>

**3. Üniversitemizde yürütülen disiplinler arası bilimsel çalışmalar yeterlidir.**

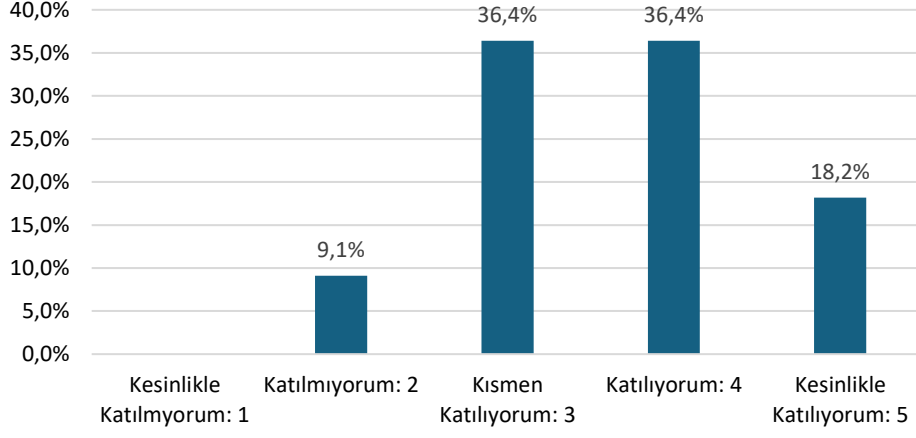


	<b>Akademik</b>
Katılan	54,6%
Kısmen Katılan	36,4%
Katılmayan	9,1%
<b>Ort. Değ. Puanı</b>	<b>3,73</b>



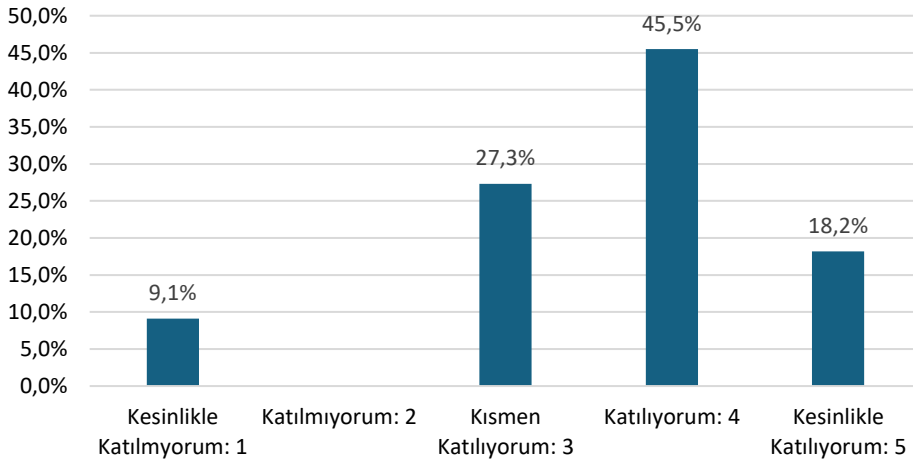
**T.C. PAMUKKALE ÜNİVERSİTESİ**  
**BEKİLLİ MESLEK YÜKSEKOKULU**  
**2025 Genel Memnuniyet Anketi Personel Sonuç Raporu**

**4. Ar-Ge çalışmalarında paydaşlarla yapılan iş birlikleri yeterlidir.**



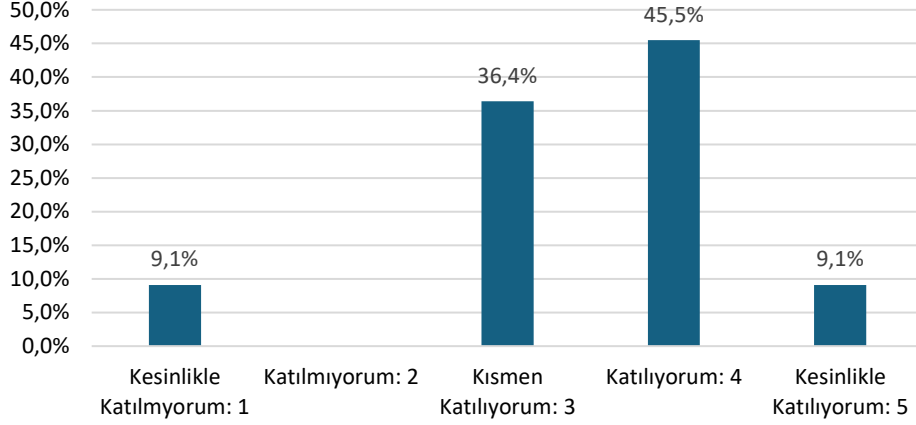
	<b>Akademik</b>
Katılan	54,6%
Kısmen Katılan	36,4%
Katılmayan	9,1%
<b>Ort. Değ. Puanı</b>	<b>3,64</b>

**5. Üniversitemizde Bilimsel Araştırma Projelerine (BAP) verilen destekler yeterlidir.**



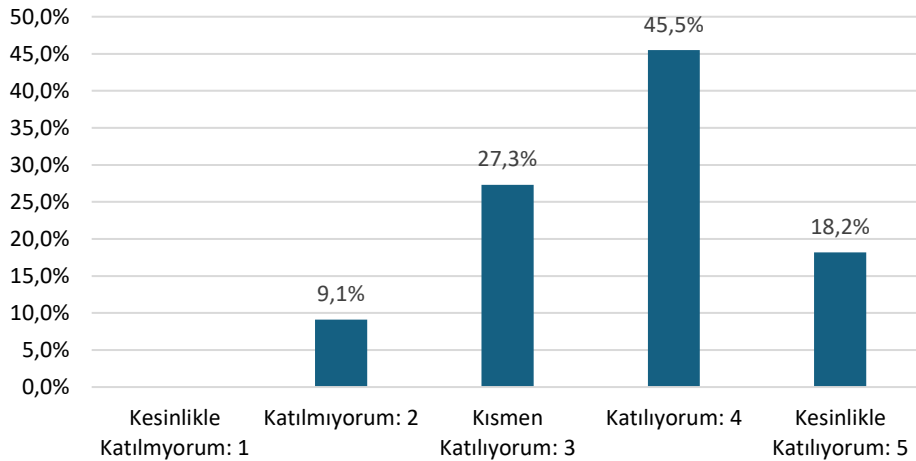
	<b>Akademik</b>
Katılan	63,7%
Kısmen Katılan	27,3%
Katılmayan	9,1%
<b>Ort. Değ. Puanı</b>	<b>3,64</b>

**6. Bilimsel faaliyetlere yönelik sunulan teşvik, ödül ve benzeri uygulamalar yeterlidir.**



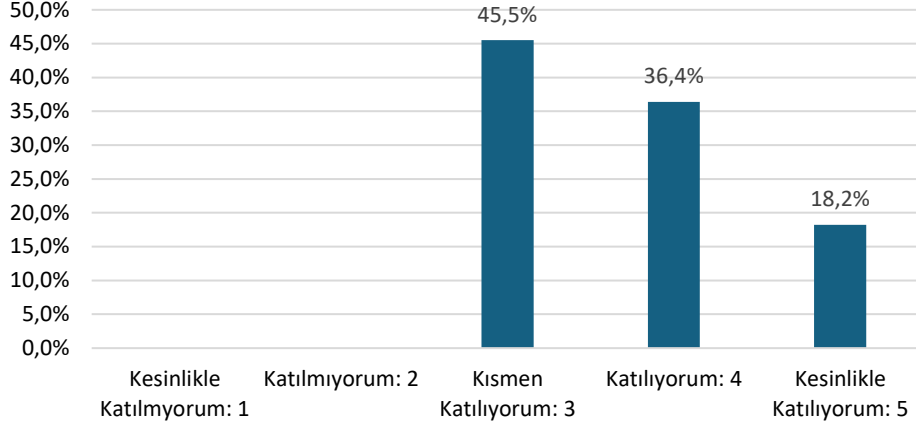
	<b>Akademik</b>
Katılan	54,6%
Kısmen Katılan	36,4%
Katılmayan	9,1%
<b>Ort. Değ. Puanı</b>	<b>3,45</b>

**7. Üniversitemiz Uygulama ve Araştırma Merkezlerinde gerçekleştirilen Ar-Ge faaliyetleri yeterlidir.**



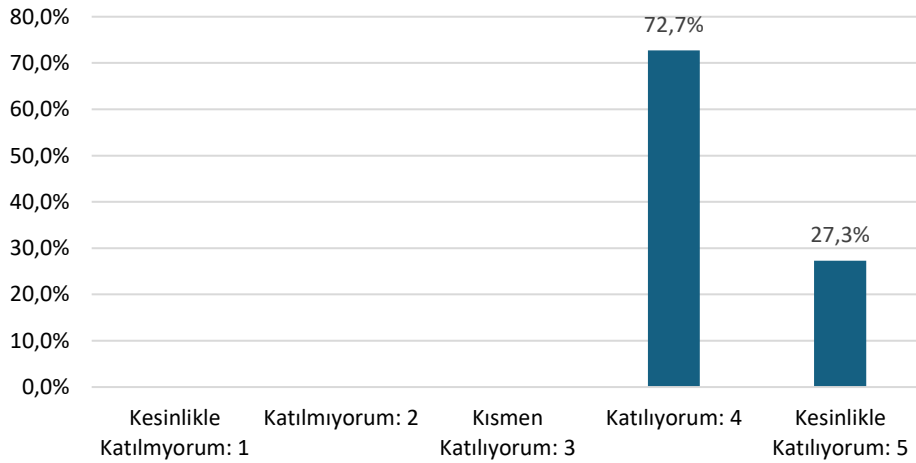
	<b>Akademik</b>
Katılan	63,7%
Kısmen Katılan	27,3%
Katılmayan	9,1%
<b>Ort. Değ. Puanı</b>	<b>3,73</b>

8. Gerçekleştirilen dış destekli (TÜBİTAK, AB, Bakanlıklar, STK'lar vb.) Ar-Ge faaliyetleri yeterlidir.



	Akademik
Katılan	54,6%
Kısmen Katılan	45,5%
Katılmayan	0
<b>Ort. Değ. Puanı</b>	<b>3,73</b>

9. Bilimsel çalışmalar için gerekli olan kütüphane hizmetleri (kitap, süreli-süresiz dergi, veri tabanı abonelikleri vb.) yeterlidir.



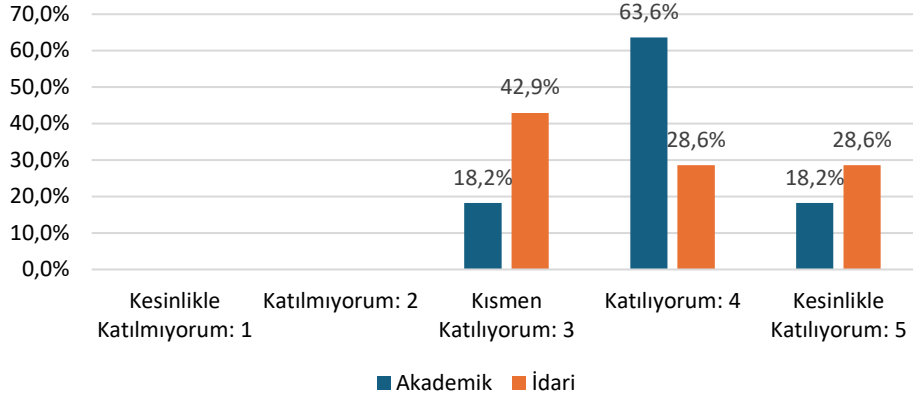
	Akademik
Katılan	100%
Kısmen Katılan	0
Katılmayan	0
<b>Ort. Değ. Puanı</b>	<b>4,27</b>



T.C. PAMUKKALE ÜNİVERSİTESİ  
BEKİLLİ MESLEK YÜKSEKOKULU  
2025 Genel Memnuniyet Anketi Personel Sonuç Raporu

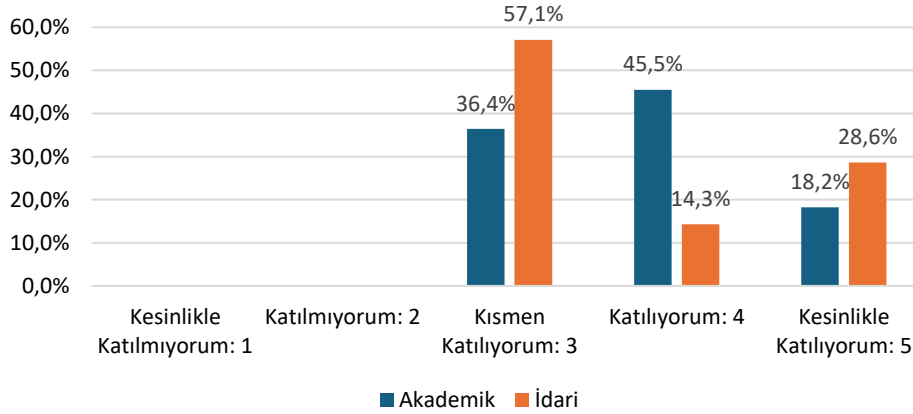
TOPLUMSAL KATKI

1. Üniversitemizin toplumsal katkı faaliyetleri (etkinlik, seminer, eğitim vb.) yeterlidir.



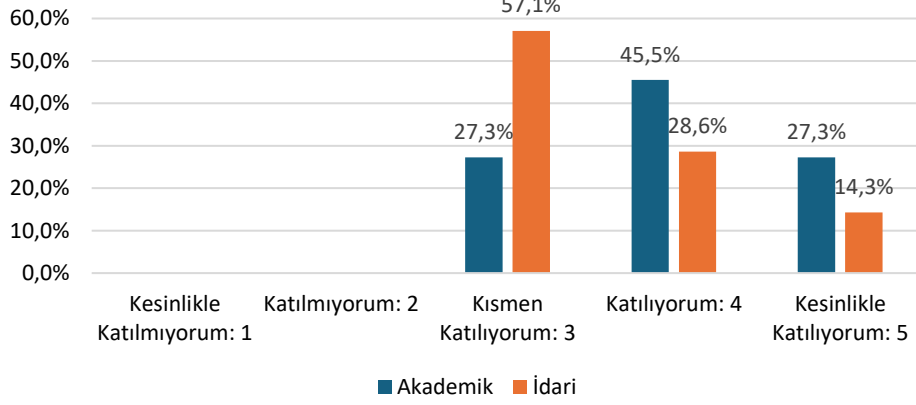
	Akademik	İdari
Katılan	81,8%	57,2%
Kısmen Katılan	18,2%	42,9
Katılmayan	0	0
<b>Ort. Değ. Puanı</b>	<b>4,00</b>	<b>3,86</b>

2. Toplumsal katkı faaliyetlerinin (bilim, kültür, sanat, eğitim, çevre, sağlık, spor, vb.) ulusal ve bölgesel ihtiyaçlara uygunluğu yeterlidir.



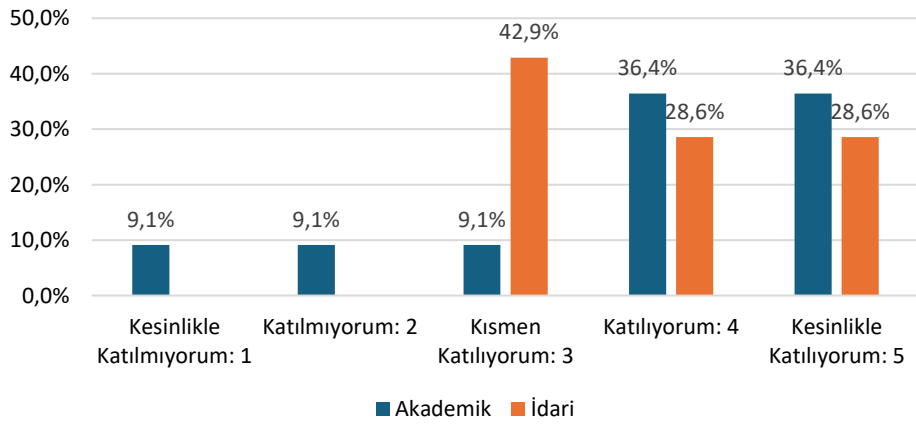
	Akademik	İdari
Katılan	63,7%	42,9%
Kısmen Katılan	36,4%	57,1%
Katılmayan	0	0
<b>Ort. Değ. Puanı</b>	<b>3,82</b>	<b>3,71</b>

**3. Toplumsal katkı faaliyetlerinde, diğer kurum ve kuruluşlarla (kamu kurumları, vakıf/dernekler, sanayi, meslek odaları vb.) iş birliği yeterlidir.**



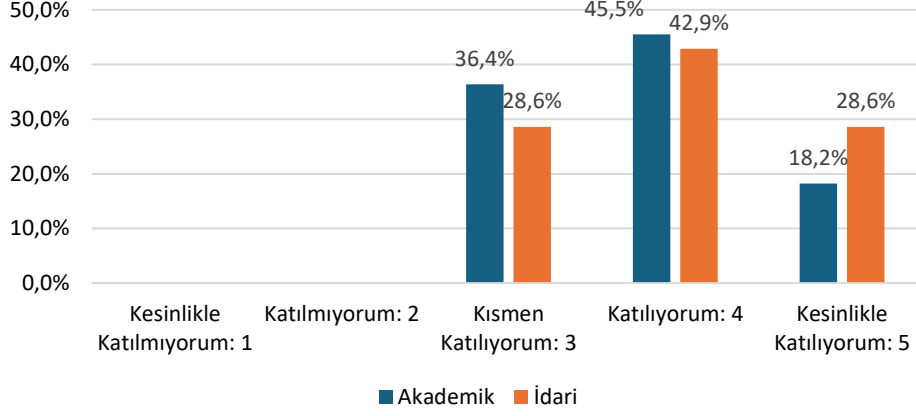
	Akademik	İdari
Katılan	72,8%	42,9%
Kısmen Katılan	27,3%	57,1%
Katılmayan	0	0
<b>Ort. Değ. Puanı</b>	<b>4,00</b>	<b>3,57</b>

**4. Toplumsal katkı faaliyetlerine akademik ve idari personel ile öğrenci katılımı yeterlidir.**



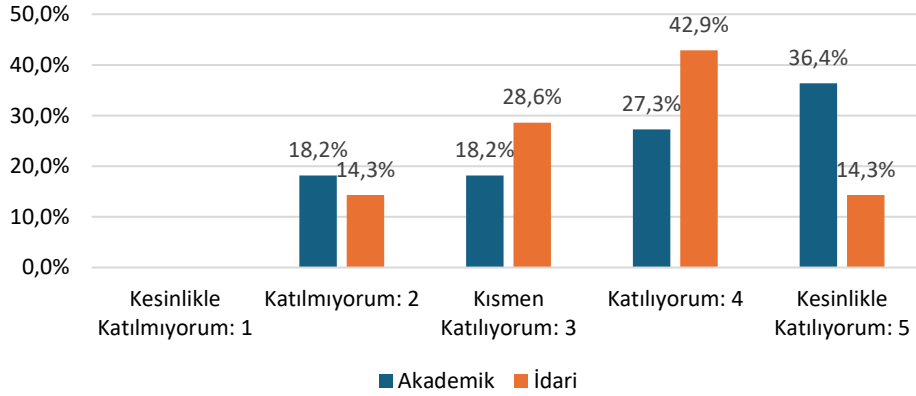
	Akademik	İdari
Katılan	72,8%	57,2%
Kısmen Katılan	9,1%	42,9%
Katılmayan	18,2%	0
<b>Ort. Değ. Puanı</b>	<b>3,82</b>	<b>3,86</b>

5. Toplumsal katkı faaliyetlerinin kamuoyuna duyurulması yeterlidir.



	Akademik	İdari
Katılan	63,7%	71,5%
Kısmen Katılan	36,4%	28,6%
Katılmayan	0	0
<b>Ort. Değ. Puanı</b>	<b>3,82</b>	<b>4,00</b>

6. Üniversitemizin sürdürülebilirlik uygulamaları (sıfır atık, çevre dostu, geri dönüşüm, temiz enerji vb.) yeterlidir.

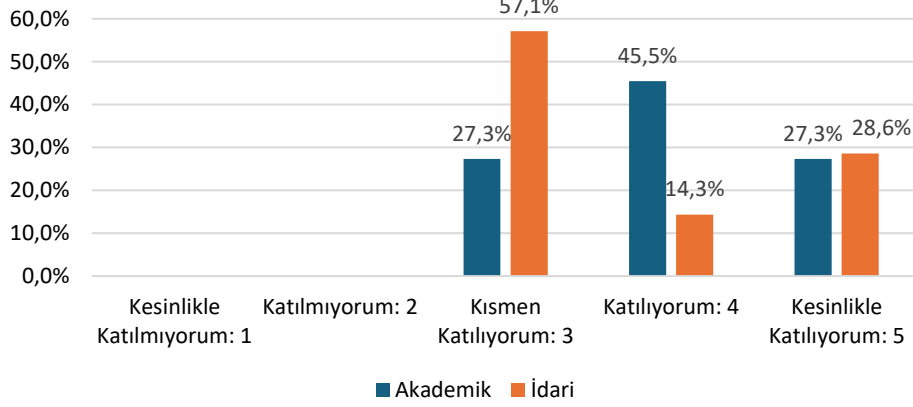


	Akademik	İdari
Katılan	63,7%	57,2%
Kısmen Katılan	18,2%	28,6%
Katılmayan	18,2%	14,3%
<b>Ort. Değ. Puanı</b>	<b>3,82</b>	<b>3,57</b>



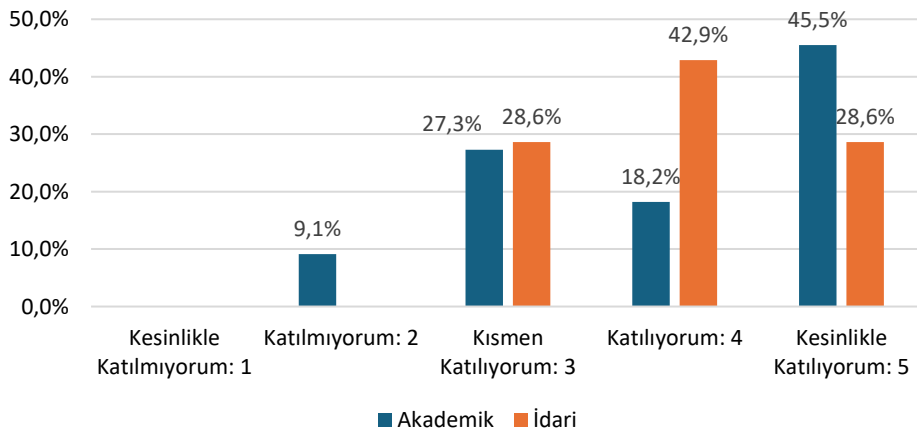
# T.C. PAMUKKALE ÜNİVERSİTESİ BEKİLLİ MESLEK YÜKSEKOKULU 2025 Genel Memnuniyet Anketi Personel Sonuç Raporu

## 7. Üniversitemizin bölge ekonomisine katkı sağlamada etkin bir rolü vardır.



	Akademik	İdari
Katılan	72,8%	42,9%
Kısmen Katılan	27,3%	57,1%
Katılmayan	0	0
<b>Ort. Değ. Puanı</b>	<b>4,00</b>	<b>3,71</b>

## 8. Bilim, kültür, sanat, tarih, turizm, tarım ve sanayisiyle Denizli, bir üniversite kentidir.



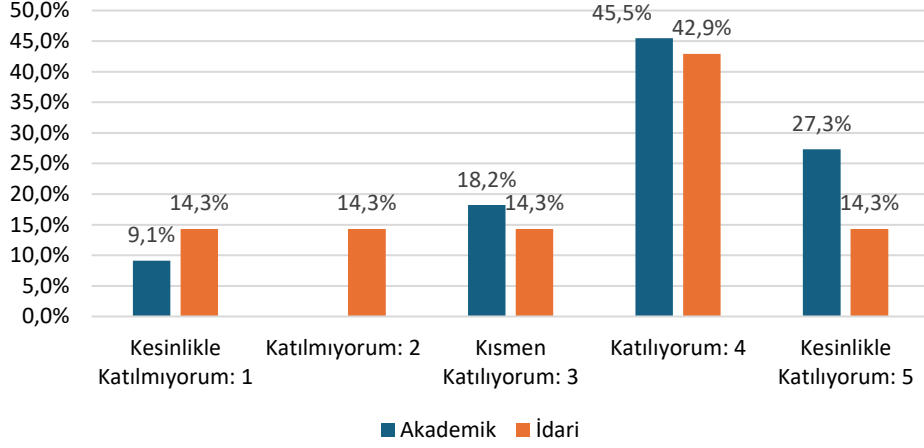
	Akademik	İdari
Katılan	63,7%	71,5%
Kısmen Katılan	27,3%	28,6%
Katılmayan	9,1%	0
<b>Ort. Değ. Puanı</b>	<b>4,00</b>	<b>4,00</b>



T.C. PAMUKKALE ÜNİVERSİTESİ  
BEKİLLİ MESLEK YÜKSEKOKULU  
2025 Genel Memnuniyet Anketi Personel Sonuç Raporu

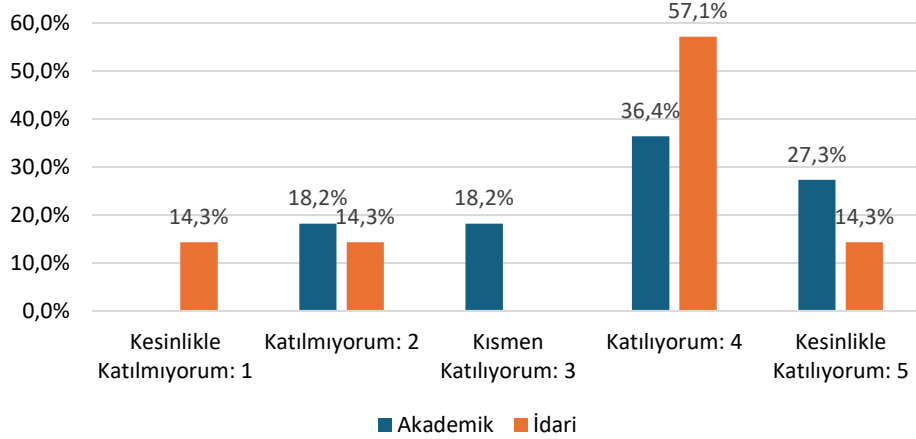
İDARI VE DESTEK SÜREÇLER

1. Yerleşkemizin kullanım alanlarındaki hijyen şartları yeterlidir.



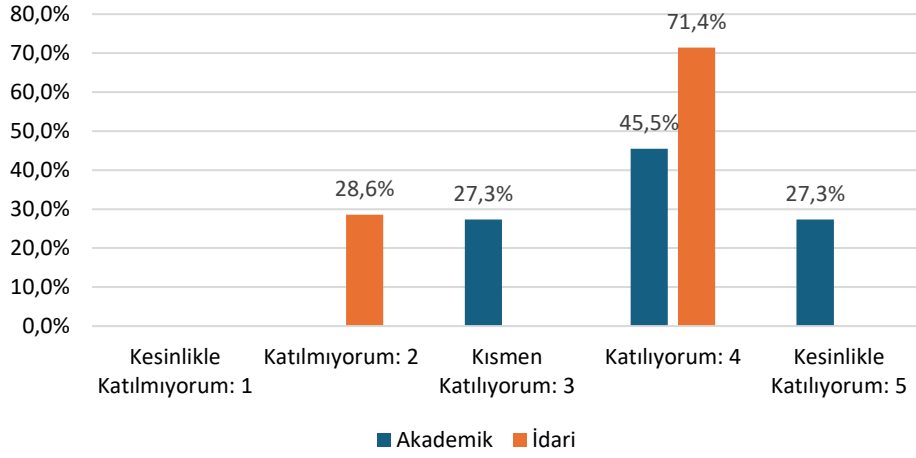
	Akademik	İdari
Katılan	72,8%	57,2%
Kısmen Katılan	18,2%	14,3%
Katılmayan	9,1%	28,6%
<b>Ort. Değ. Puanı</b>	<b>3,82</b>	<b>3,29</b>

2. Çalışma ortamlarının (ofis, büro vb.) fiziksel şartları yeterlidir.



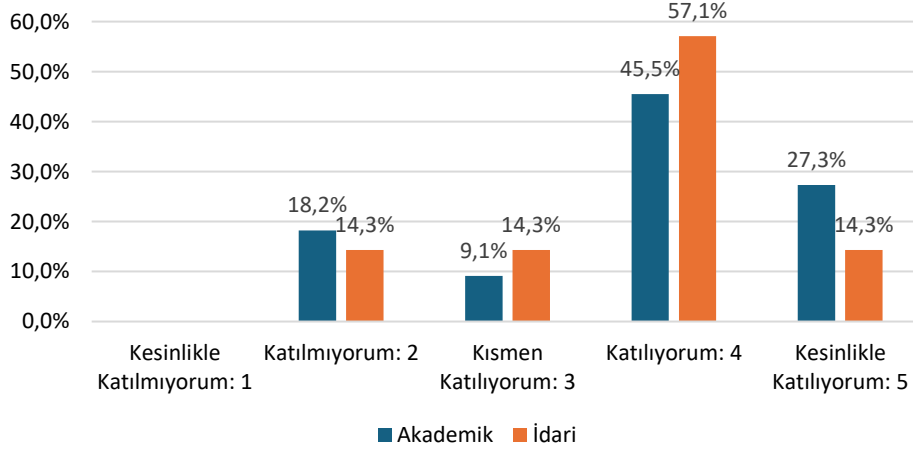
	Akademik	İdari
Katılan	63,7%	71,4%
Kısmen Katılan	18,2%	0
Katılmayan	18,2%	28,6%
<b>Ort. Değ. Puanı</b>	<b>3,73</b>	<b>3,43</b>

3. Yerleşke içerisinde fiziki erişilebilirlik olanakları yeterlidir.



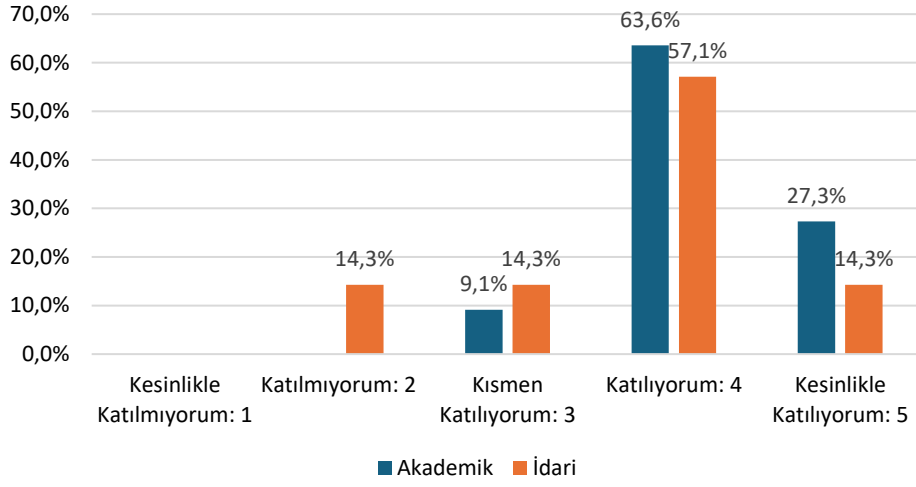
	Akademik	İdari
Katılan	72,8%	71,4%
Kısmen Katılan	27,3%	0
Katılmayan	0	28,6%
<b>Ort. Değ. Puanı</b>	<b>4,00</b>	<b>3,43</b>

4. İş sağlığı ve güvenliği ile ilgili uygulamalar yeterlidir.



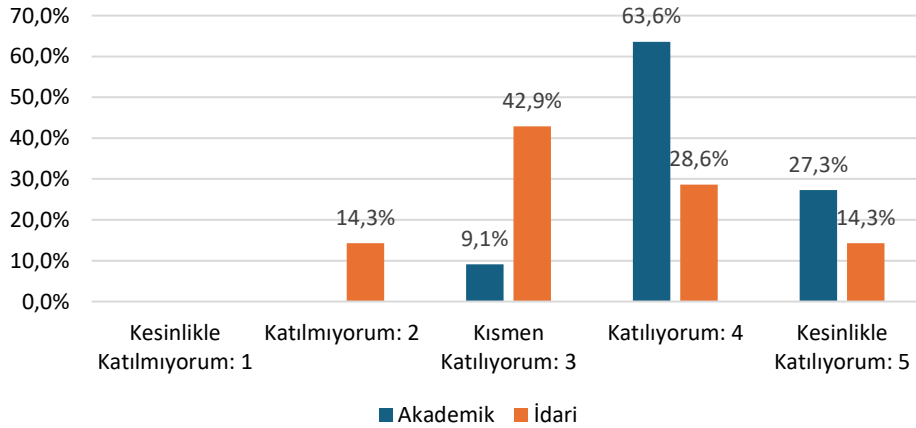
	Akademik	İdari
Katılan	72,8%	71,4%
Kısmen Katılan	9,1%	14,3%
Katılmayan	18,2%	15,3%
<b>Ort. Değ. Puanı</b>	<b>3,82</b>	<b>3,71</b>

5. Kamu düzeni ve güvenlik hizmetleri yeterlidir.



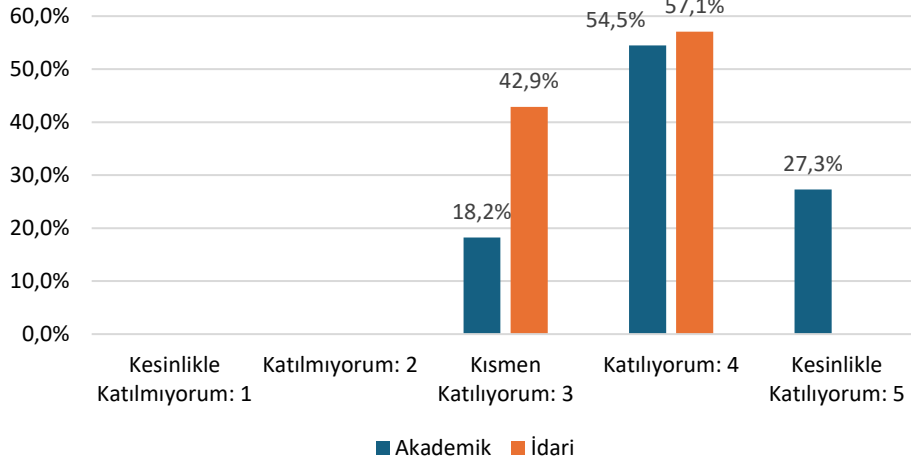
	Akademik	İdari
Katılan	90,3%	71,4%
Kısmen Katılan	9,1%	14,3%
Katılmayan	0	14,3%
<b>Ort. Değ. Puanı</b>	<b>4,18</b>	<b>3,71</b>

6. Çevre düzenlemesi, yeşil alanlar ve bakım faaliyetleri yeterlidir.



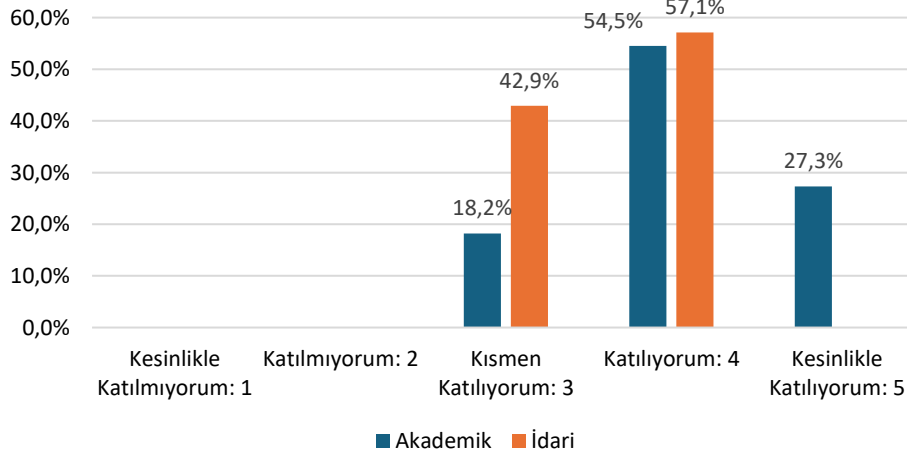
	Akademik	İdari
Katılan	90,9%	42,9%
Kısmen Katılan	9,1%	42,9%
Katılmayan	0	14,3%
<b>Ort. Değ. Puanı</b>	<b>4,18</b>	<b>3,43</b>

7. Sosyal tesislerde sunulan hizmetler yeterlidir.



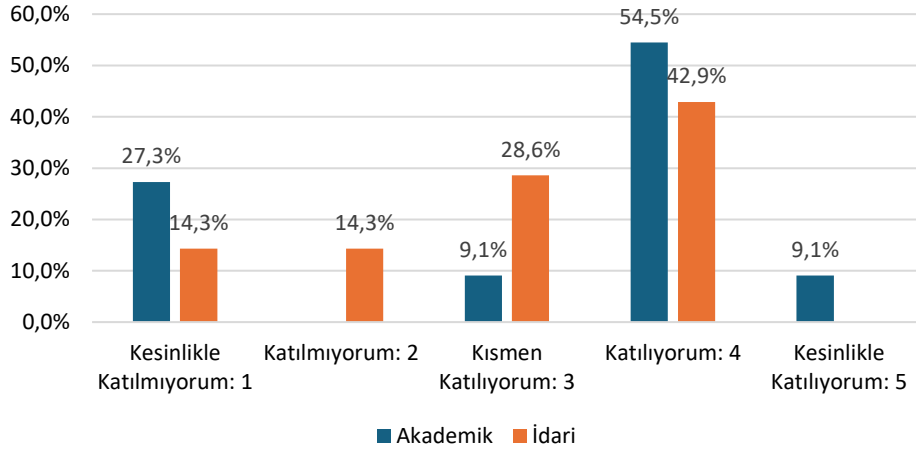
	Akademik	İdari
Katılan	81,8%	57,1%
Kısmen Katılan	18,2%	42,9%
Katılmayan	0	0
<b>Ort. Değ. Puanı</b>	<b>4,09</b>	<b>3,57</b>

8. Spor tesislerinde sunulan hizmetler yeterlidir.



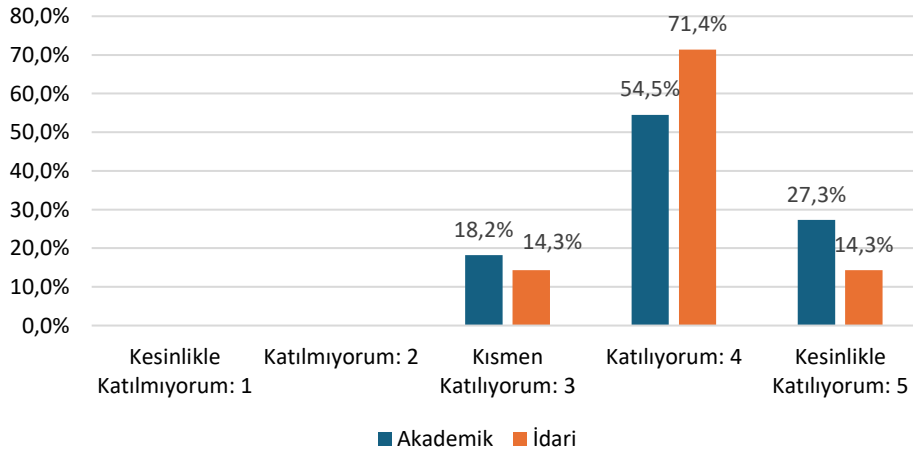
	Akademik	İdari
Katılan	81,8%	57,1%
Kısmen Katılan	18,2%	42,9%
Katılmayan	0	0
<b>Ort. Değ. Puanı</b>	<b>4,09</b>	<b>3,57</b>

9. Yemekhane hizmetleri yeterlidir.



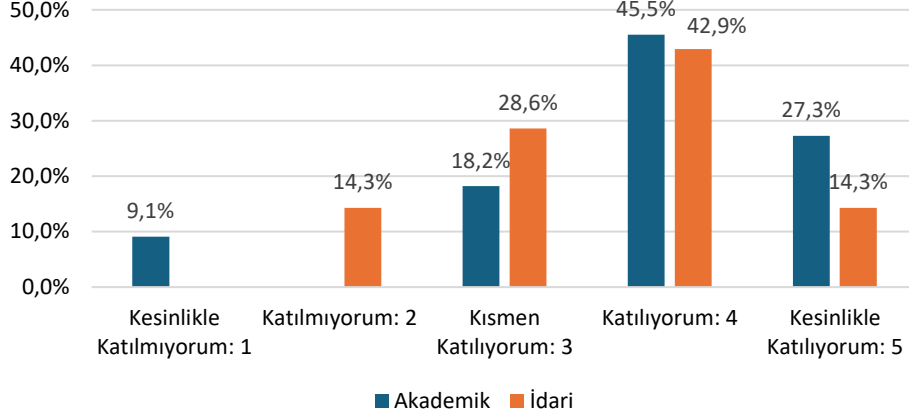
	Akademik	İdari
Katılan	63,6%	42,9%
Kısmen Katılan	9,1%	28,6%
Katılmayan	27,3%	28,6%
<b>Ort. Değ. Puanı</b>	<b>3,18</b>	<b>3,00</b>

10. Kütüphane ve dokümantasyon işleriyle ilgili hizmetler yeterlidir.



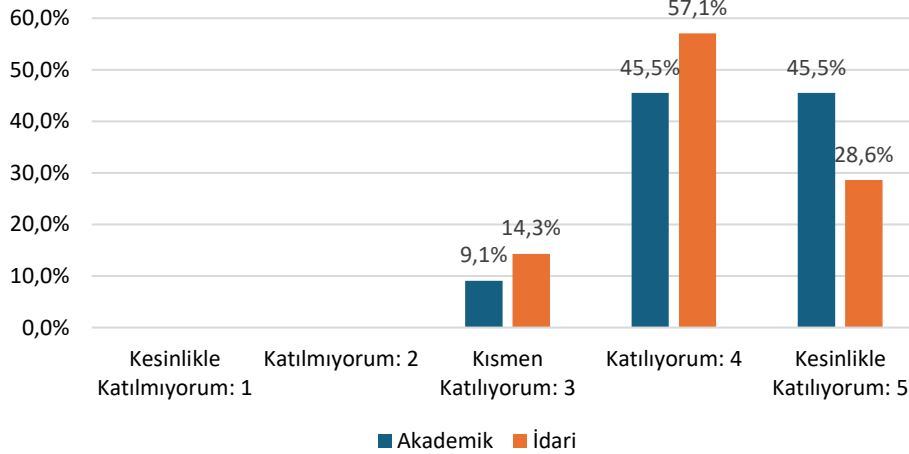
	Akademik	İdari
Katılan	81,8%	85,7%
Kısmen Katılan	18,2%	14,3%
Katılmayan	0	0
<b>Ort. Değ. Puanı</b>	<b>4,09</b>	<b>4,00</b>

**11. Personel iş ve işlemleri ile ilgili süreçler (görevlendirme, izin, atama vb.) yeterlidir.**



	Akademik	İdari
Katılan	72,8%	57,2%
Kısmen Katılan	18,2%	28,6%
Katılmayan	9,1%	14,3%
<b>Ort. Değ. Puanı</b>	<b>3,82</b>	<b>3,57</b>

**12. Bilgi işlem teknik destek (donanım, yazılım ve bilgi güvenliği) hizmetleri yeterlidir.**

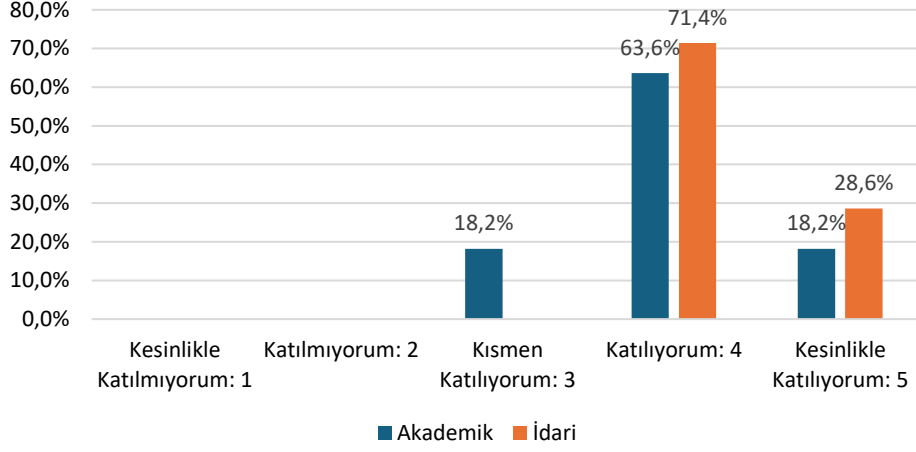


	Akademik	İdari
Katılan	91,0%	85,7%
Kısmen Katılan	9,1%	14,3%
Katılmayan	0	0
<b>Ort. Değ. Puanı</b>	<b>4,36</b>	<b>4,14</b>



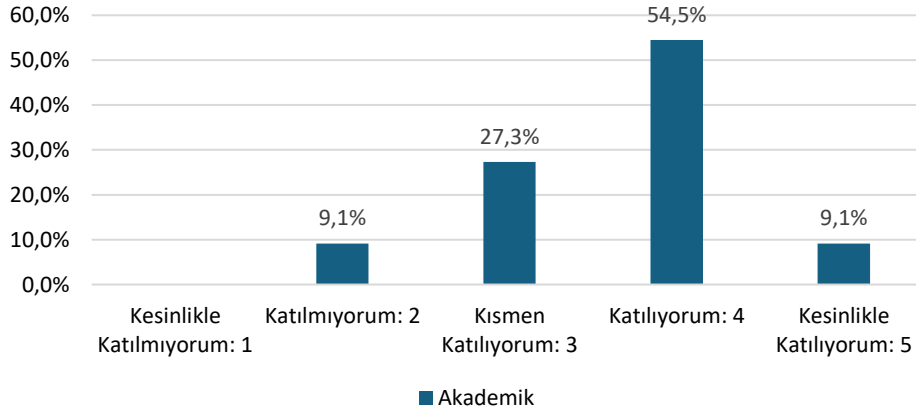
**T.C. PAMUKKALE ÜNİVERSİTESİ**  
**BEKİLLİ MESLEK YÜKSEKOKULU**  
**2025 Genel Memnuniyet Anketi Personel Sonuç Raporu**

**13. Öğrenci işleri ile ilgili işleyiş (akademik takvim, ders kayıtları, duyurular vb.) yeterlidir.**



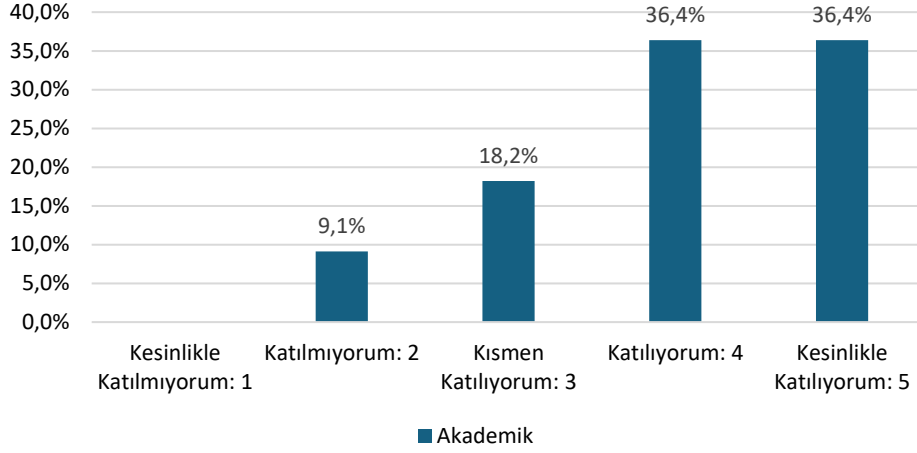
	Akademik	İdari
Katılan	81,8%	100%
Kısmen Katılan	18,2%	0
Katılmayan	0	0
<b>Ort. Değ. Puanı</b>	<b>4,00</b>	<b>4,29</b>

**14. Öğrenci topluluklarının faaliyetleri için sağlanan destek yeterlidir.**



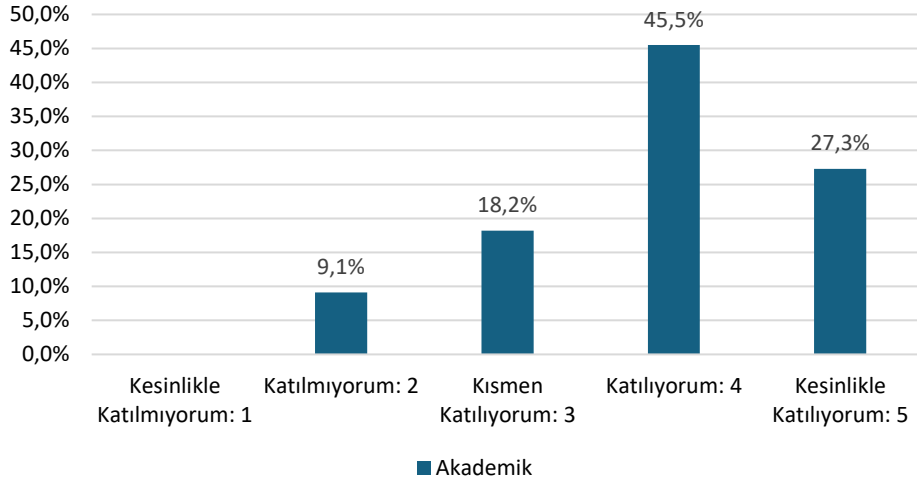
	Akademik
Katılan	63,6%
Kısmen Katılan	27,3%
Katılmayan	9,1%
<b>Ort. Değ. Puanı</b>	<b>3,64</b>

15. Öğrencilere sunulan kariyer planlama hizmetleri yeterlidir.



	Akademik
Katılan	72,8%
Kismen Katılan	18,2%
Katılmayan	9,1%
<b>Ort. Değ. Puanı</b>	<b>4,00</b>

16. Öğrenci destek birimlerinin yürüttüğü faaliyetler yeterlidir.

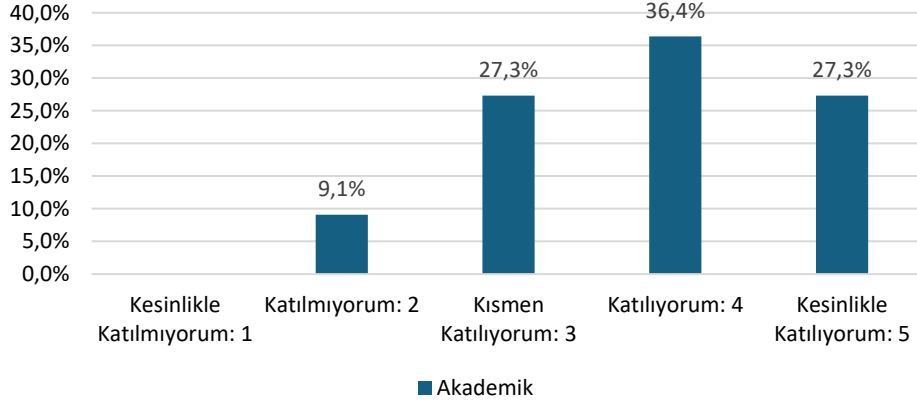


	Akademik
Katılan	72,8%
Kismen Katılan	18,2%
Katılmayan	9,1%
<b>Ort. Değ. Puanı</b>	<b>3,91</b>



# T.C. PAMUKKALE ÜNİVERSİTESİ BEKİLLİ MESLEK YÜKSEKOKULU 2025 Genel Memnuniyet Anketi Personel Sonuç Raporu

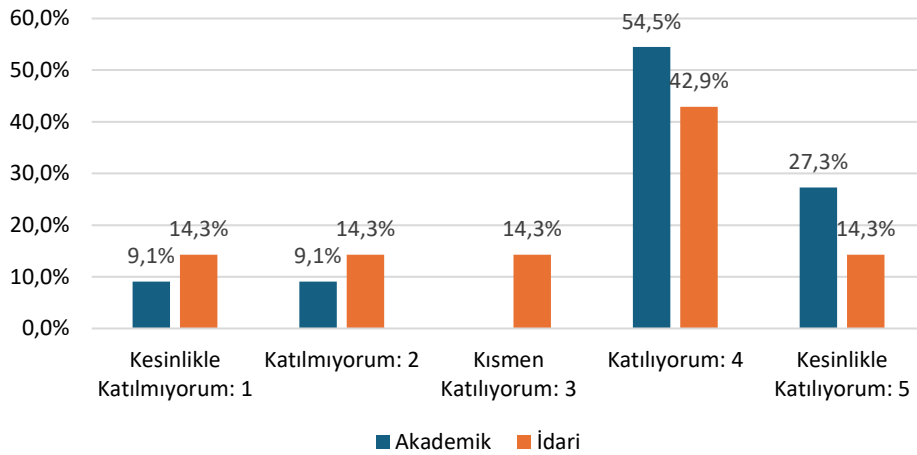
## 17. Staj ve işletmelerde mesleki eğitim uygulamaları için üniversitenin sağladığı destekler yeterlidir.



	Akademik
Katılan	63,7%
Kısmen Katılan	27,3%
Katılmayan	9,1%
<b>Ort. Değ. Puanı</b>	<b>3,82</b>

## GENEL MEMNUNİYET DÜZEYİ

### Genel olarak üniversitemizden memnunuz.

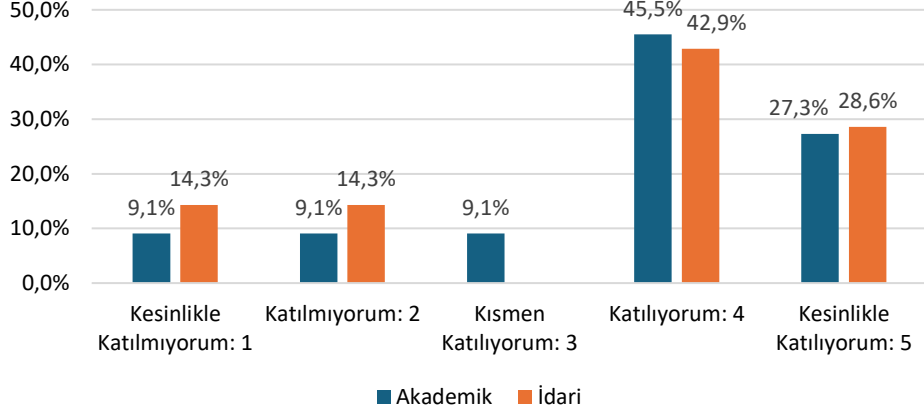


	Akademik	İdari
Katılan	81,8%	57,2%
Kısmen Katılan	0	14,3%
Katılmayan	18,2%	28,6%
<b>Ort. Değ. Puanı</b>	<b>3,82</b>	<b>3,29</b>



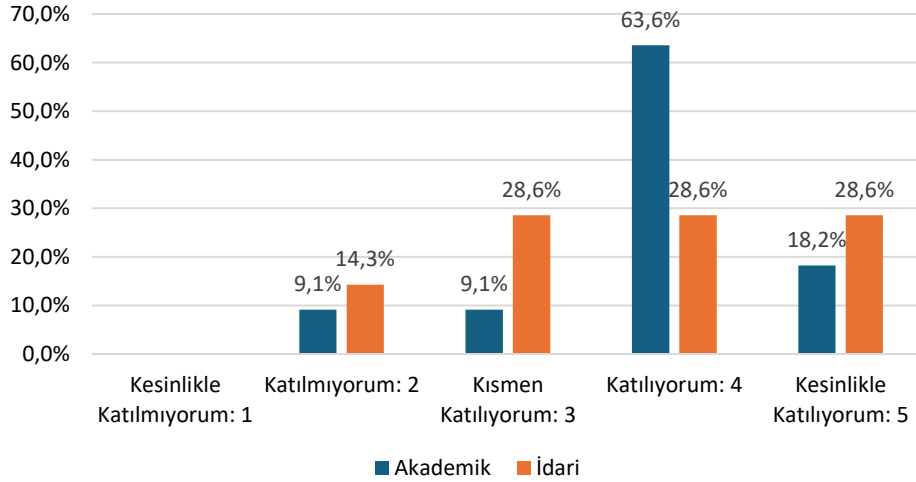
# T.C. PAMUKKALE ÜNİVERSİTESİ BEKİLLİ MESLEK YÜKSEKOKULU 2025 Genel Memnuniyet Anketi Personel Sonuç Raporu

## Kendimi Pamukkale Üniversitesi ailesinin bir üyesi olarak hissediyorum.



	Akademik	İdari
Katılan	72,8%	71,5%
Kısmen Katılan	9,1%	0
Katılmayan	18,2%	28,6%
<b>Ort. Değ. Puanı</b>	<b>3,73</b>	<b>3,57</b>

## Çevreme Pamukkale Üniversitesini öneririm.



	Akademik	İdari
Katılan	81,8%	57,2%
Kısmen Katılan	9,1%	28,6%
Katılmayan	9,1%	14,3%
<b>Ort. Değ. Puanı</b>	<b>3,91</b>	<b>3,71</b>



**T.C. PAMUKKALE ÜNİVERSİTESİ**  
**BEKİLLİ MESLEK YÜKSEKOKULU**  
**2025 Genel Memnuniyet Anketi Personel Sonuç Raporu**

## SONUÇ VE DEĞERLENDİRME

Genel Memnuniyet Anketi kapsamında; “Liderlik, Yönetişim ve Kalite”, “Eğitim-Öğretim”, “Araştırma-Geliştirme”, “Toplumsal Katkı”, “İdari ve Destek Süreçler” ile “Genel Memnuniyet” başlıkları altında akademik ve idari personele yönelik sorular yöneltilmiştir. Her bir boyut için katılımcıların memnuniyet düzeylerini yansıtan ortalama puanlar hesaplanmıştır.

➤ **Liderlik, Yönetişim ve Kalite** başlığı altında toplam 18 soru bulunmaktadır. Bu soruların tamamı akademik personele ve 17’si idari personele yöneltilmiştir. Verilen yanıtlar incelendiğinde soruların büyük çoğunluğunun ortalama değerlendirme puanının **3’ün üzerinde** olduğu tespit edilmiştir.

Bu başlıkta akademik personel için ortalama değerlendirme puanı **3,69** olup idari personel için **3,65’dir**.

Akademik personel tarafından verilen yanıtların ortalama değerlendirme puanının **4’ün üzerinde** olduğu sorular aşağıda sıralanmaktadır:

- Üniversitemizin diğer kurum ve kuruluşlarla (kamu, özel sektör, STK vb.) olan iletişimi yeterlidir.
- Üniversitemizde akademik personelin öğrencilerle iş birliği yeterlidir.
- Bilgi yönetim sistemi uygulamaları (PUSULA) etkindir.
- Üniversitemiz web sayfası ve sosyal medya hesaplarına erişim kolay ve yeterlidir.
- Üniversitenin kurumsal bilgilendirmeleri güncel ve yeterlidir.
- Geri bildirim mekanizmaları (GBS, F1, Mesaj Merkezi, Öneri Kutuları) etkin yürütülmektedir.

“Bilgi yönetim sistemi uygulamaları (PUSULA) etkindir.” sorusuna hem akademik hem idari personel tarafından verilen ortalama değerlendirme puanının **4’ün üzerinde** olduğu görülmektedir.

➤ **Eğitim-Öğretim** başlığı altında toplam 13 soru bulunmakta olup sadece akademik personele yöneltilmiştir. Akademik personel tarafından verilen yanıtların ortalama değerlendirme puanının tüm sorular için **3’ün üzerinde** olduğu; genel ortalamanın **4,17** olduğu görülmektedir.

Akademik personel tarafından verilen yanıtların ortalama değerlendirme puanının **4’ün**



**T.C. PAMUKKALE ÜNİVERSİTESİ**  
**BEKİLLİ MESLEK YÜKSEKOKULU**  
**2025 Genel Memnuniyet Anketi Personel Sonuç Raporu**

**üzerinde** olduğu sorular aşağıda sıralanmaktadır:

- Eğitim programımız, içerik ve mesleki yeterlilikler açısından güncel ihtiyaçları karşılamaktadır.
- Müfredatta yer alan ders içerikleri bölümün/programın amaç ve hedeflerine uygundur.
- Eğitim ve öğretim sürecinde paydaşların görüşlerinden yararlanılmaktadır.
- Eğitim-öğretim altyapı olanakları (derslik, bilgisayar donanımı, laboratuvar, çalışma alanları, kütüphane vd.) yeterlidir.
- Öğrencilere dijital platformlarda sunulan çevrimiçi eğitim ortamları (EDS, EBS, Öğrenci Bilgi Sistemi, Canlı Ders Sistemi) yeterlidir.
- Derslerde kullanılan ölçme ve değerlendirme yöntemleri ve araçları (sınav, ödev, proje, vb.) uygundur.
- Ders dağılımında öğretim elemanlarının uzmanlık alanları ve iş yükleri dikkate alınmaktadır.
- Ders programı, öğrencilerin eğitim-öğretim dışında sosyal ve kültürel faaliyetlere zaman ayırmasına olanak tanımaktadır.
- Öğrencilere sunulan akademik danışmanlık hizmeti yeterlidir.
- Öğrencilere yönelik düzenlenen oryantasyon süreçleri yeterlidir.
- Dezavantajlı ve özel gereksinimli öğrencilerin eğitim-öğretim sürecine erişim olanakları yeterlidir.

➤ **Araştırma Geliştirme** başlığı altında toplam 9 soru bulunmakta olup sadece akademik personele yöneltilmiştir. Akademik personel tarafından verilen yanıtların ortalama değerlendirme puanının tüm sorular için **3'ün üzerinde** olduğu; genel ortalamanın **3,73** olduğu görülmektedir.

Akademik personel tarafından verilen yanıtların ortalama değerlendirme puanının **4'ün üzerinde** olduğu sorular aşağıda sıralanmaktadır:

- Bilimsel çalışmalar için gerekli olan kütüphane hizmetleri (kitap, süreli-süresiz dergi, veri tabanı abonelikleri vb.) yeterlidir.



## T.C. PAMUKKALE ÜNİVERSİTESİ BEKİLLİ MESLEK YÜKSEKOKULU 2025 Genel Memnuniyet Anketi Personel Sonuç Raporu

➤ **Toplumsal Katkı** başlığı altında toplam 8 soru bulunmaktadır. Verilen yanıtlar incelendiğinde soruların her biri için ortalama değerlendirme puanının **3'ün üzerinde** olduğu tespit edilmiştir. Bu başlıkta akademik personel için ortalama değerlendirme puanı **3,91** olup idari personel için **3,79** olduğu tespit edilmiştir.

Akademik personel tarafından verilen yanıtların ortalama değerlendirme puanının **4'ün üzerinde** olduğu sorular aşağıda sıralanmaktadır:

- Üniversitemizin toplumsal katkı faaliyetleri (etkinlik, seminer, eğitim vb.) yeterlidir.
- Toplumsal katkı faaliyetlerinde, diğer kurum ve kuruluşlarla (kamu kurumları, vakıf/dernekler, sanayi, meslek odaları vb.) iş birliği yeterlidir.
- Üniversitemizin bölge ekonomisine katkı sağlamada etkin bir rolü vardır.
- Bilim, kültür, sanat, tarih, turizm, tarım ve sanayisiyle Denizli, bir üniversite kentidir.

“Bilim, kültür, sanat, tarih, turizm, tarım ve sanayisiyle Denizli, bir üniversite kentidir.” sorusuna hem akademik hem idari personel tarafından verilen ortalama değerlendirme puanının **4** olduğu görülmektedir.

➤ **İdari ve Destek Süreçler** başlığı altında toplam 17 soru bulunmaktadır. Bu soruların tamamı akademik personele, 13'ü idari personele yöneltilmiştir. Verilen yanıtlar incelendiğinde tüm gruplar tarafından verilen yanıt ortalamasının **3'ün üzerinde** olduğu tespit edilmiştir. Bu başlıkta akademik personel için ortalama değerlendirme puanı **3,93** olup idari personel için **3,63'dir**.

Akademik personel tarafından verilen yanıtların ortalama değerlendirme puanının **4'ün üzerinde** olduğu sorular aşağıda sıralanmaktadır:

- Yerleşke içerisinde fiziki erişilebilirlik olanakları yeterlidir.
- Kamu düzeni ve güvenlik hizmetleri yeterlidir
- Çevre düzenlemesi, yeşil alanlar ve bakım faaliyetleri yeterlidir.
- Sosyal tesislerde sunulan hizmetler yeterlidir.
- Spor tesislerinde sunulan hizmetler yeterlidir.
- Kütüphane ve dokümantasyon işleriyle ilgili hizmetler yeterlidir.



## T.C. PAMUKKALE ÜNİVERSİTESİ BEKİLLİ MESLEK YÜKSEKOKULU 2025 Genel Memnuniyet Anketi Personel Sonuç Raporu

- Bilgi işlem teknik destek (donanım, yazılım ve bilgi güvenliği) hizmetleri yeterlidir.
- Öğrenci işleri ile ilgili işleyiş (akademik takvim, ders kayıtları, duyurular vb.) yeterlidir.
- Öğrencilere sunulan kariyer planlama hizmetleri yeterlidir.

“Kütüphane ve dokümantasyon işleriyle ilgili hizmetler yeterlidir.”, “Bilgi işlem teknik destek (donanım, yazılım ve bilgi güvenliği) hizmetleri yeterlidir.” ve “Öğrenci işleri ile ilgili işleyiş (akademik takvim, ders kayıtları, duyurular vb.) yeterlidir.” sorularına hem akademik hem idari personel tarafından verilen ortalama değerlendirme puanının **4’ün üzerinde** olduğu görülmektedir.

➤ **Genel Memnuniyet** başlığı altında akademik personelin üniversitemizden memnuniyeti (**3,82**), idari personelin üniversitemizden memnuniyeti (**3,29**); akademik personelin aidiyet duygusu (**3,73**), idari personelin aidiyet duygusu (**3,57**) ve akademik personelin çevresine üniversitemizi önerme düzeyinin (**3,91**), idari personelin çevresine üniversitemizi önerme düzeyinin (**3,71**) yüksek olduğu görülmektedir.

### DEĞERLENDİRME VE İYİLEŞTİRME ÖNERİLERİ

#### 1. Genel Değerlendirme

Genel Memnuniyet Anketi; personelin üniversite deneyimlerine ilişkin görüş ve beklentilerini sistematik biçimde değerlendirmek, güçlü yönleri tespit etmek ve iyileştirmeye açık alanlara yönelik veri temelli kararlar alınmasını sağlamak amacıyla önemli bir araç niteliği taşımaktadır. 2025 yılı Genel Memnuniyet Anketi sonuçları; yüksekokulumuzun "Liderlik, Yönetişim ve Kalite", "Eğitim-Öğretim", "Toplumsal Katkı", "İdari ve Destek Süreçler" ile "Genel Memnuniyet" boyutlarında iyi derecede bir memnuniyetlik düzeyinin varlığına işaret etmektedir. Toplanan veriler, yüksekokulumuzun stratejik amaçlarına ulaşma düzeyini ölçmek ve kalite güvencesi sistemi kapsamında PUKO (Planla – Uygula – Kontrol Et – Önlem Al) döngüsünü işletmek adına kritik bir veri seti sunmaktadır.

Anketin sonuçları; akademik ve idari personelimizin yüksekokulumuza ilişkin tüm ana başlıklarda vermiş olduğu ortalama puanların büyük çoğunluğunun **3,00** eşik değerinin üzerinde gerçekleşmesi, kurumsal aidiyetin ve genel memnuniyetin yüksek düzeyde olduğunu



# T.C. PAMUKKALE ÜNİVERSİTESİ BEKİLLİ MESLEK YÜKSEKOKULU 2025 Genel Memnuniyet Anketi Personel Sonuç Raporu

göstermektedir. Özellikle akademik personel grubundaki memnuniyet düzeyinin (3,82) idari personele (3,29) oranla daha yüksek olduğu gözlemlenmiştir.

“Kendimi Pamukkale Üniversitesi ailesinin bir üyesi olarak hissediyorum.” ifadesine katılanların akademik personel için 72,8% ve idari personel için 71,5%, yine aynı şekilde “Çevreme Pamukkale Üniversitesini öneririm.” ifadesine katılanların akademik personel için 81,8% ve idari personel için 57,2% düzeyinde olması personelin üniversiteyi benimsediğinin göstergesi olarak memnuniyet vericidir.

## 2. Stratejik Kazanımlar ve Güçlü Yönler

*Dijital Yönetişim:* PUSULA Bilgi Yönetim Sistemi'nin etkinliği ve kurumsal web platformlarının yeterliliği, her iki personel grubunda da en yüksek skorlara (4,00 üzeri) ulaşarak kurumsal dijitalleşme başarısını teyit etmiştir.

*Dış Paydaşlarla İletişim:* Birimimizin diğer kurum ve kuruluşlarla (kamu, özel sektör, STK vb.) olan iş birliği, etkili bir iletişim sisteminin varlığının göstergesidir.

*Dijital Platformlara Erişilebilirlik:* Birimimiz web sayfası ve sosyal medya hesaplarına erişim kolaylığı sayesinde güncel bilgi, duyuru ve haberlere kolay ulaşım imkanı dijital platformlara erişilebilirliğin göstergesidir.

*Eğitim-Öğretim:* Akademik personel nezdinde güncellenmiş müfredat uygunluğu (3+1 Eğitim Sistemi), ölçme-değerlendirme yöntemleri, dış paydaş katılımı, alt yapı olanakları, dijital platformlarda sunulan çevrimiçi eğitim ortamları, öğrenci danışmanlık hizmetleri ve oryantasyon süreçleri (4,00 üzeri) birimimizin eğitim kalitesindeki sürdürülebilirliği göstermektedir.

## 3. İyileştirme ve Öneriler

Kalite güvencesi sistemi ve sürdürülebilir gelişim hedefleri doğrultusunda aşağıdaki çalışmaların yapılması önerilmektedir:

*Uluslararası Değişim Programlarının Arttırılması:* Uluslararası değişim programlarından (Erasmus, Mevlâna vb.) yararlanma olanağının tüm programlar nezdinde arttırılması önerilmektedir.



**T.C. PAMUKKALE ÜNİVERSİTESİ**  
**BEKİLLİ MESLEK YÜKSEKOKULU**  
**2025 Genel Memnuniyet Anketi Personel Sonuç Raporu**

*İdari Personel Niteliğinde İyileştirmeler:* İdari personellerin iş takibi, geri bildirim sağlama vb. gibi yönetsel özelliklerinin iyileştirilmesi, öğrencilerle iş birliği sağlayabilmeleri adına idari personellere yönelik birim içi eğitim imkanlarının artırılması önerilmektedir.

Sonuç olarak; yüksekokulumuzun 2025 yılı verileri, kurumsal kalite süreçlerinin içselleştirildiğini ve paydaş memnuniyetinin yönetsel kararlarla doğru orantılı olarak ilerlediğini ortaya koymaktadır. Belirlenen alanlardaki iyileştirmelerin hayata geçirilmesi, yüksekokulumuzun bölgesel ve ulusal düzeydeki rekabet gücünü daha da pekiştirecektir.