

Üreten Sağlık Modelinde TÜSEB Teknoloji Transfer Ofisinin Rolü

Doç. Dr. Zeliha ÖZDEMİR KÖKEN
TÜSEB Teknoloji Transfer Ofisi Müdürü





Türkiye'nin sağlık alanında AR-GE'den üretime, regülasyondan lojistiğe kadar tüm alanlarda **KENDİNE YETERLİ** bir ekosistem oluşturma gereksinimi bulunmaktadır.

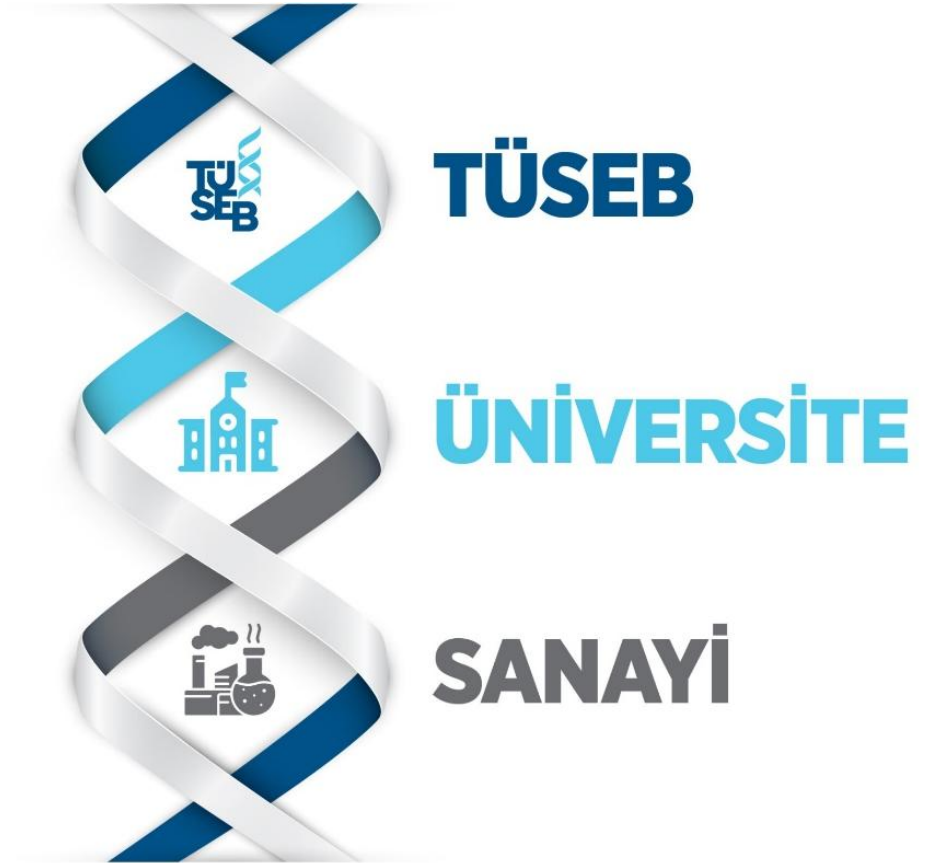
- Sağlık alanında yerleşme
- Ülke ekonomisine katkı
- Küresel rekabet gücünü artırma

- Sağlık teknolojilerinin yerleşmesi çok boyutlu bir süreçtir.
 - Fikrin geliştirilmesi
 - Klinik doğrulama
 - Regülasyon süreçleri
 - Yatırım ve ticarileştirme
- Dağınık ve parçalı destek mekanizmaları mevcut.

Yenilikçi fikirlerin ürüne dönüşümünün zorlaşması ve AR-GE çıktılarının ticarileşme oranının sınırlanması

Türkiye’de sağlık ekosisteminde tüm paydaşları kapsayan bir yaklaşımla **Üreten Sağlık Modeli** faaliyete geçirilmiştir.

Üreten Sağlık Üçlü Sarmal Modeli
Kamu-Üniversite-Sanayi iş birlikleri



Ekiplerin Belirlenmesi - 04

Ürünlerin Ar-Ge, Ür-Ge ve seri üretimini yapacak ekiplerin belirlenmesi

Değerlendirme Süreci - 05

İlgili ürünlerin tüm süreçlerinin TÜSEB, Sağlık Bakanlığı ve Sağlık Vadisi A.Ş. tarafından değerlendirilip karara bağlanması

Eğitim Desteği - 06

Ekiplerin ihtiyaç duyduğu know-how ve mentörlük eğitimlerinin TÜSEB veya üniversiteler tarafından verilmesi

İş Birliği Modelleri - 07

TÜSEB tarafından her bir ürün için en uygun iş birliği modelinin belirlenip sürecin başlatılması

İlk Sipariş Garantisi - 14

Fizibilite aşamasında alınan ön siparişlerin vaat edilen tarihte teslim edilerek ilk sipariş garantisinin sağlanması

SUT ve DMO İşlemleri - 13

Ruhsatlı ürünün SUT, DMO işlemleri ve tanıtımlarının iş dünyası temsilcileri tarafından TÜSEB ve ilgili Bakanlıklar iş birliğiyle yapılması

Ruhsatlandırma Süreçleri - 12

TÜSEB'in tüm süreçlere dahil olmasıyla ruhsatlandırma sürelerinin 3-5 yıldan daha kısa hale getirilmesi

03 - Üretim Planlaması

Üretim planlamasına dair olanak ve bütçe tespit çalışmalarının yapılması

02 - Öncelikli Ürün Listeleri

Orta vadeli ve uzun vadeli ürün listelerinin kesinleştirilmesi ve sağlıkta öncelikli üretim hedeflerin ilan edilmesi

01 - Ürün Tespiti

En çok kullanılan ve maliyeti en yüksek olan tıbbi cihaz ve ilaçların tespit edilmesi

08 - Altyapı Bilgilendirmesi

Projeler için gerekli bilgilendirmelerin yapılarak, potansiyel laboratuvar ve tesislerin teknolojik altyapısının faydasına sunulması

09 - Ortak Finansman

Yüksek teknolojlili ürünlerin üretimi için iş dünyası ve ortak girişimlerin finansmanı sağlanarak, üniversiteler ve sanayi üreticilerinin TÜSEB koordinasyonunda bir araya gelmesi

10 - Uluslararası Projeler

Uluslararası proje fırsatları için TÜSEB koordinasyonunda finansman olanaklarının takip edilip başvurularının yapılması

11 - Proje İzleme

Projelerin izlenmesi için denetim sistemleri kurularak ürün çıktılarının düzenli kontrolü ve yerinde incelemeler yapılması



Ülkemiz için gereksinim duyulan **ürün tespiti** ile başlayan **ürünün ticarileşmesi ve satışı** ile sona erecek tüm süreçler ve ilgili bileşenler TÜSEB koordinasyonunda takip ve kontrol edilecektir.

**Türkiye Biyoteknoloji
Enstitüsü**

**Türkiye Sağlık Veri Araştırmaları
ve Yapay Zeka Uygulamaları
Enstitüsü**

**Türkiye Halk Sağlığı ve Kronik
Hastalıklar Enstitüsü**

**Türkiye Aşı
Enstitüsü**

**Türkiye Sağlık Hizmetleri
Kalite ve Akreditasyon
Enstitüsü**

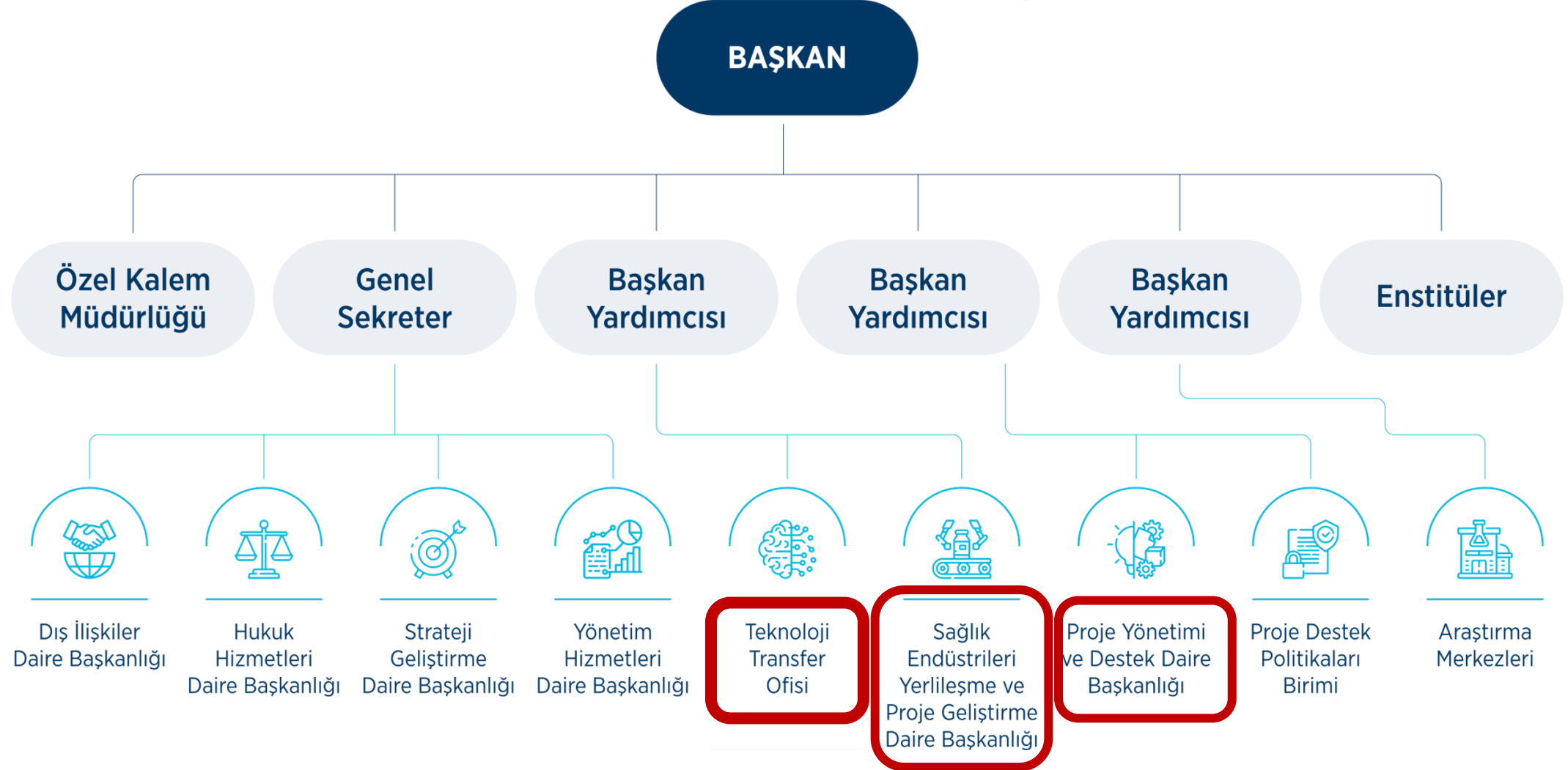


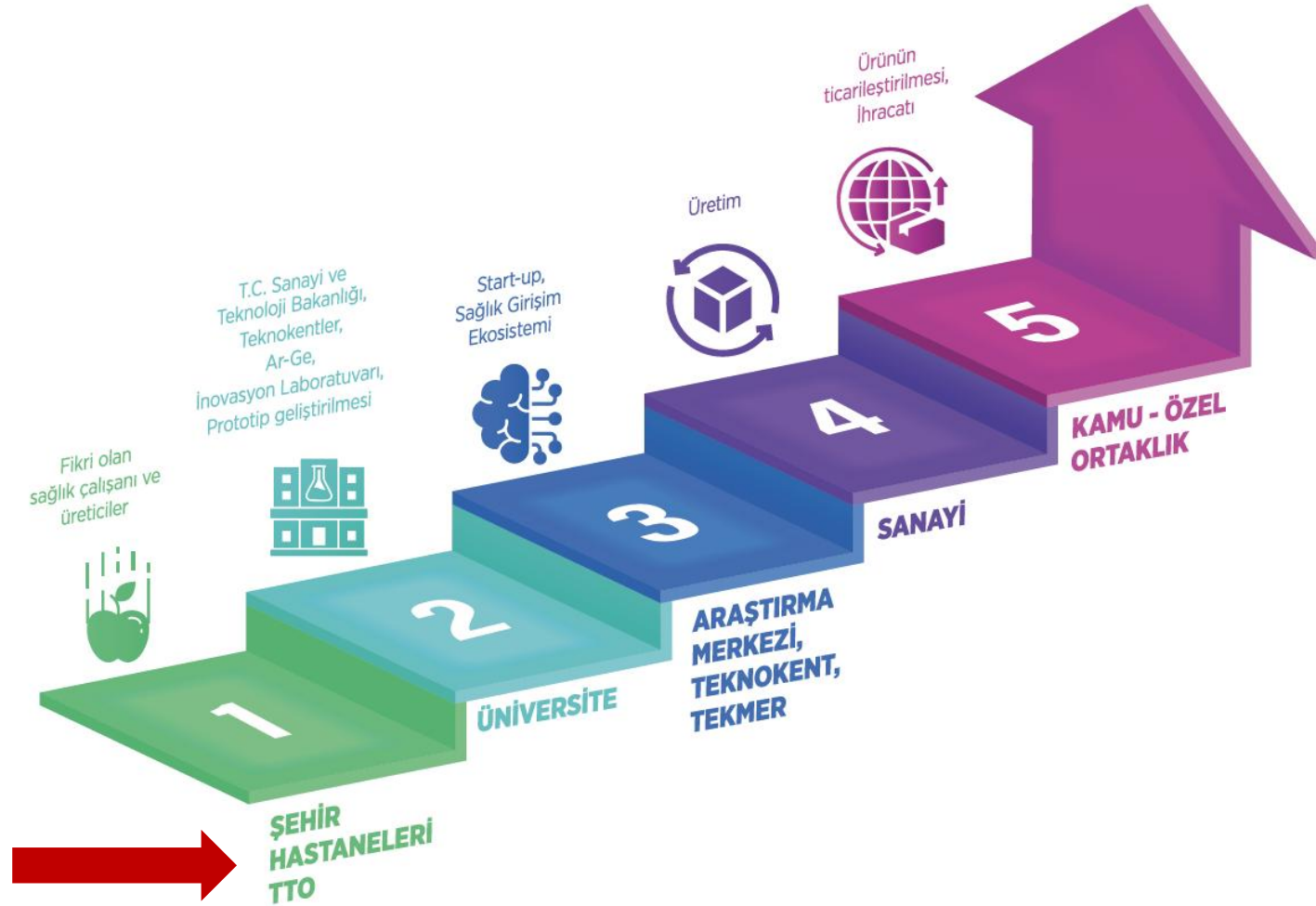
**Türkiye Sağlık
Politikaları Enstitüsü**

**Türkiye Kanseri
Enstitüsü**

**Türkiye Anne, Çocuk ve
Ergen Sağlığı Enstitüsü**

**Türkiye Geleneksel ve
Tamamlayıcı Tıp Enstitüsü**





**24 Şehir Hastanesinde
TÜSEB Teknoloji
Transfer Ofisleri
faaliyete geçirildi.**



TÜSEB
TEKNOLOJİ
TRANSFER OFİSİ
**FİKRİ ÜRÜN
BAŞVURU
SÜREÇLERİ**



TÜSEB
TEKNOLOJİ
TRANSFER OFİSİ
**TÜZEL/GERÇEK KİŞİ
GİRİŞİMCİ BAŞVURU
SÜREÇLERİ**





**TÜSEB, Sağlık Endüstrilerinde "Yerli ve Milli"
Üretim İçin Yol Haritasını Belirledi**

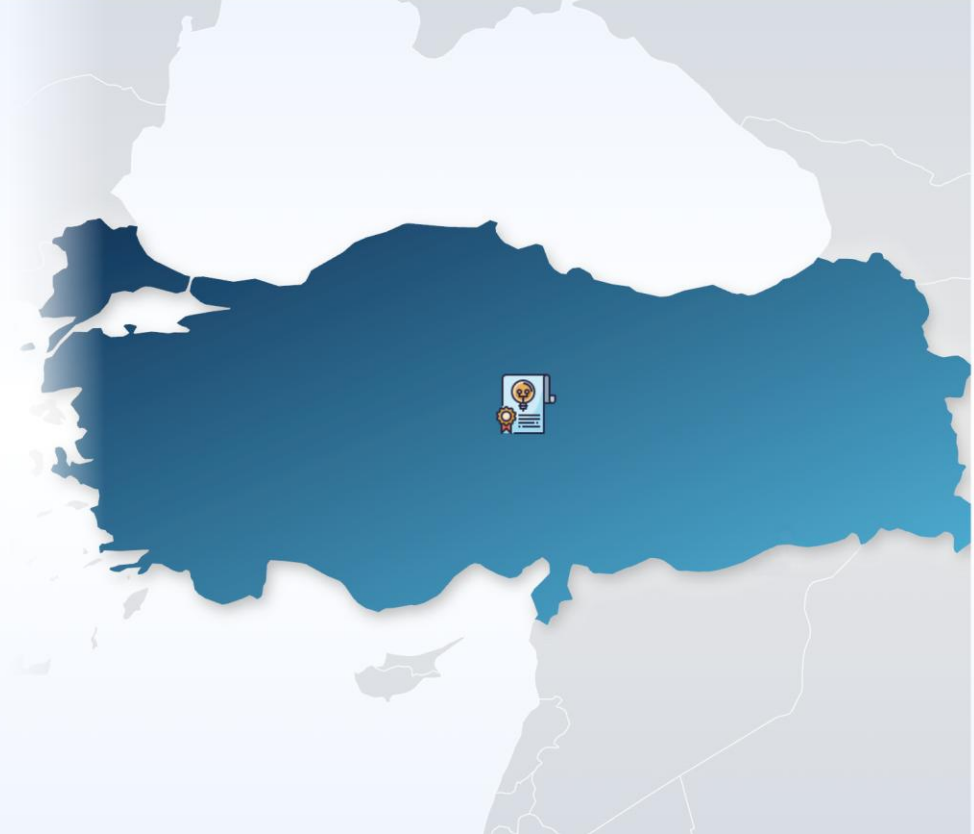
Üreten Sağlık Portalı

Üreten Sağlık Platformu, Türkiye'nin sağlık alanında araştırma, geliştirme ve üretme ekosistemini tek çatı altında bir araya getiriyor.

Bu platformda;

- *Bilimsel iş birlikleri kurabilir,*
- *İhtiyacınız olan laboratuvar altyapısına erişebilirsiniz,*
- *Üretici ve Yatırımcılarla bağlantı sağlayabilirsiniz,*
- *Fikrinizi Ürüne dönüştürmek için gerekli tüm adımlar için destek bulabilirsiniz.*

[Portala Giriş Yap](#)



Üreten Sağlık Portalı



Bireysel Profil Oluşturma



Kurumsal Profil ve Araştırma Altyapısı



Araştırma ve İş Birliği Keşfi



Bir Fikrim Var



Teknoloji Transfer Ofisi



Proje Başvurusu Yapmak İstiyorum



Projeler İçin Yatırımcı Olmak İstiyorum



Ürün Geri Bildirimi Yapmak İstiyorum



Ekosistem



Kullanıcı



Araştırmacı



Tıbbi Cihaz



Laboratuvar



Araştırma Merkezi



Tesis



Bir Fikrim Var Başvurusu



Girişimci

Teşekkür ederim.

Doç. Dr. Zeliha ÖZDEMİR KÖKEN

zeliha.ozdemirkoken@tuseb.gov.tr

