



T.C.  
PAMUKKALE ÜNİVERSİTESİ  
SAĞLIK ARAŞTIRMA VE UYGULAMA MERKEZİ  
BASIN YAYIN SÜRECİ

| Doküman No: | Yayın Tarihi: | Revizyon Tarihi: | Revizyon No: | Sayfa No: |
|-------------|---------------|------------------|--------------|-----------|
| KU.YD.61    | 23.10.2019    | 07.09.2021       | 1            | 1/ 5      |

| Revizyon Tarihi | Yapılan Revizyon  | Revizyon No |
|-----------------|-------------------|-------------|
| 07.09.2021      | Gözden geçirildi. | 1           |
|                 |                   |             |
|                 |                   |             |



**T.C.**  
**PAMUKKALE ÜNİVERSİTESİ**  
**SAĞLIK ARAŞTIRMA VE UYGULAMA MERKEZİ**  
**BASIN YAYIN SÜRECİ**

| Doküman No: | Yayın Tarihi: | Revizyon Tarihi: | Revizyon No: | Sayfa No: |
|-------------|---------------|------------------|--------------|-----------|
| KU.YD.61    | 23.10.2019    | 07.09.2021       | 1            | 2/ 5      |

**1.AMAÇ:** Hizmet almak için **PAU-SARUM**'a gelen Anabilim Dalı öğretim üyelerinin ve basın mensuplarının isteklerinin değerlendirilmesi ve çalışmalarıdır.

**2. KAPSAM:** Bu talimat, **PAU-SARUM**'a müracaat eden Anabilim Dalı öğretim üyeleri ve basın mensupları ile ilgilenerek, isteklerine çözümler bulma ve önerilerini değerlendirme ile ilgili çalışmaları kapsamaktadır

### **3. KISALTMALAR**

**3.1. PAU-SARUM:** Pamukkale Üniversitesi Sağlık Araştırma ve Uygulama Merkezi.

### **4. TANIMLAR**

**5. SÜREÇ SAHİBİ:** Hasta Hakları ve Basın Yayın Birimi personelleri ve Hasta Hakları ve Basın Yayın Biriminden sorumlu Hastane Müdürü, Baş Müdür ve Merkez Müdürü sorumludur.

**6. İHTİYAÇ DUYULAN GİRDİLER:** Başvuru yapan kişi, Anabilim/Bilim Dalı - Hizmet Birimleri

### **7. İHTİYAÇ DUYULAN AYRINTILI KAYNAKLAR:**

**7.1. Personel:** Hasta Hakları ve Basın Yayın Birimi personeli

**7.2. Donanım:** Telefon, Bilgisayar, HBYS Bilgi Sistemi, Fotoğraf Makinası, Kamera, Gazete, Dergi

**7.3. Fiziki Alan:** Hasta Hakları ve Basın Yayın Birimi, Hastane Birimleri ve bahçesi

**8. SÜREÇ KONTROLÜ:** HBYS, Hasta Hakları Başvuru Ekranı, Sosyal Medya ve WEB sayfası ekranı(<https://twitter.com/pauhastane>  
[https://www.youtube.com/channel/UCgu5-t8g6gC4QapKVOB75Q?view\\_as=subscriber](https://www.youtube.com/channel/UCgu5-t8g6gC4QapKVOB75Q?view_as=subscriber)  
<http://www.pau.edu.tr/hastane/tr/sayfa/e-dergi>  
<https://www.facebook.com.pamukkalehastane>  
<https://www.instagram.com/pauhastane>)

**9. ÇIKTI:** Memnuniyet, öneri ve şikayet dilekçesi, gazete küpürleri, dergi

**10. TEDARİKÇİLER:** Hasta Hakları ve Basın Yayın birimi çalışanları, Anabilim/Bilim Dalı ve Hizmet Birimleri,

**11. BU SÜRECİN ÇIKTISINI KULLANAN TARAFLAR:** Hasta ve hasta yakını, AB Dalı öğretim üyeleri, PAÜ Rektörlüğü, PAÜ çalışanları, toplum

### **12. SÜREÇ PERFORMANS KRİTERLERİ**

**12.1.** 6 aylık ve yıllık faaliyet raporları

### **13. İLGİLİ DOKÜMANLAR**

#### **13.1. İLGİLİ PROSEDÜRLER**

**13.1.1.** Halkla İlişkiler Basın-Yayın Talimatı

#### **13.2.İLGİLİ FORMLAR**



T.C.  
PAMUKKALE ÜNİVERSİTESİ  
SAĞLIK ARAŞTIRMA VE UYGULAMA MERKEZİ  
BASIN YAYIN SÜRECİ

| Doküman No: | Yayın Tarihi: | Revizyon Tarihi: | Revizyon No: | Sayfa No: |
|-------------|---------------|------------------|--------------|-----------|
| KU.YD.61    | 23.10.2019    | 07.09.2021       | 1            | 3/ 5      |

13.2.1. Memnuniyet, Öneri ve Şikayet Formu

13.2.2. Hasta Bilgilendirme Broşürü (Hasta Hakları ve Sorumlulukları Broşürü)

13.2.3 Fotoğraf çekme izin formu

13.2.4.Basın Fotoğraf İzin Belgesi

13.2.3.TV.Programı İzin Belgesi

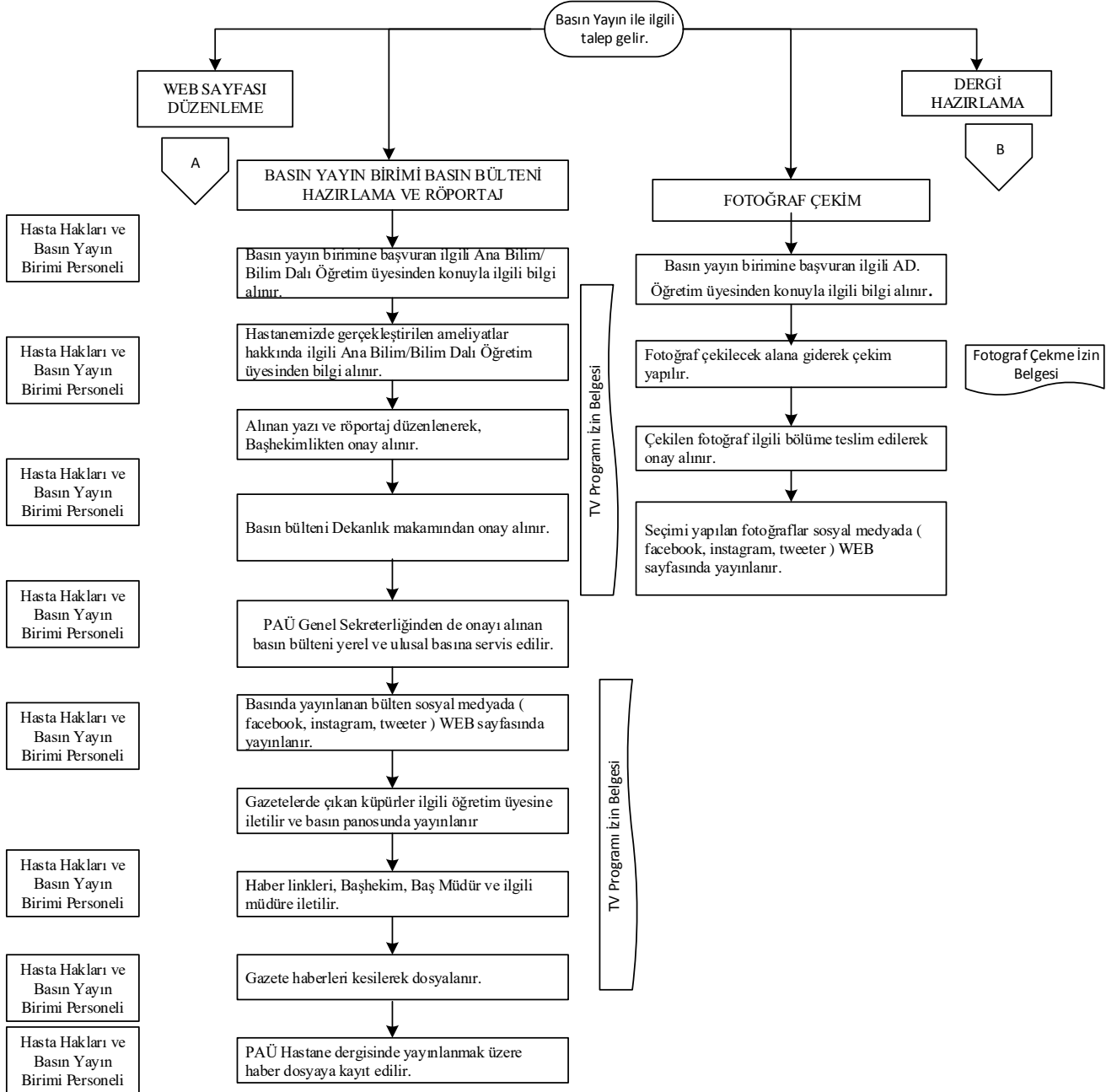
13.2.4. Dergi Reklam Sözleşmesi



T.C.  
PAMUKKALE ÜNİVERSİTESİ  
SAĞLIK ARAŞTIRMA VE UYGULAMA MERKEZİ  
BASIN YAYIN SÜRECİ

| Doküman No: | Yayın Tarihi: | Revizyon Tarihi: | Revizyon No: | Sayfa No: |
|-------------|---------------|------------------|--------------|-----------|
| KU.YD.61    | 23.10.2019    | 07.09.2021       | 1            | 4/ 5      |

| SORUMLULAR | BASIN YAYIN SÜRECİ | DOKÜMANLAR |
|------------|--------------------|------------|
|------------|--------------------|------------|





T.C.  
PAMUKKALE ÜNİVERSİTESİ  
SAĞLIK ARAŞTIRMA VE UYGULAMA MERKEZİ  
BASIN YAYIN SÜRECİ

| Doküman No: | Yayın Tarihi: | Revizyon Tarihi: | Revizyon No: | Sayfa No: |
|-------------|---------------|------------------|--------------|-----------|
| KU.YD.61    | 23.10.2019    | 07.09.2021       | 1            | 5/ 5      |

| SORUMLULAR | BASIN YAYIN SÜRECİ | DOKÜMANLAR |
|------------|--------------------|------------|
|------------|--------------------|------------|

