



T.C.

PAMUKKALE ÜNİVERSİTESİ

2025 YILI

TOPLUMA HİZMET VE SOSYAL SORUMLULUK

FAALİYET RAPORU

Hazırlayan:

Topluma Hizmet ve Sosyal Sorumluluk Uygulama ve Araştırma Merkezi (TOHSAM)

İÇİNDEKİLER

Birim Yönetici Sunuşu	3
I. GENEL BİLGİLER	4
A. Misyon, Vizyon ve Politika	4
B. Yetki, Görev ve Sorumluluklar.....	5
C. İdareye İlişkin Bilgiler	8
II. FAALİYETLERE İLİŞKİN BİLGİLER	10
A. TOHSAM Tarafından Yapılan Faaliyetler	10
B. Üniversitelerle Yapılan İşbirliği Faaliyetleri.....	11
C. Öğrenci Toplulukları Tarafından Yapılan Faaliyetler	11
Ç. Toplumsal Fayda İçeren Bilimsel Araştırma Projeleri	11
D. Dış Finansal Kaynaklı Toplumsal Fayda İçeren Projeler.....	12
E. Belediyelerle Yapılan Faaliyetler.....	13
F. Kamu Kurumları İşbirliği ile Yapılan Faaliyetler.....	13
G. Sivil Toplum Kuruluşları İşbirliği ile Yapılan Faaliyetler.....	14
H. Özel Sektör İşbirliği ile Yapılan Faaliyetler	14
III. FAALİYETLERE İLİŞKİN DEĞERLENDİRME ve RAPORLAR	14
A. Gerçekleştirilen Etkinlik Türleri ve Sayıları	16
B. Paydaş Katılımı	17
C. Dezavantajlı Gruplara Dönük Etkinlik İstatistikleri.....	17
Ç. Dezavantajlı Grupların Görev Aldığı Etkinlik İstatistikleri	17
IV. GELİŞMEYE AÇIK YÖNLER ve İYİLEŞTİRME PLANLARI	17
A. Gelişmeye Açık Yönler	17
B. İyileştirme Planları	17

Birim Yönetici Sunuşu

Topluma Hizmet ve Sosyal Sorumluluk Uygulama ve Araştırma Merkezimiz, başta dezavantajlı gruplar olmak üzere toplumdaki bireylerin yaşam koşullarını iyileştirmek ve toplumsal hayata faydalı bireyler olmalarını sağlamak amacıyla etkinlik, proje, uygulama ve eğitim çalışmaları yapmayı, bireylerin sosyal, kültürel ve akademik birikimlerinin arttırılması amacıyla sosyal gruplar arasındaki dayanışmayı geliştirecek faaliyetlerde bulunma misyonuyla çalışmaktadır.

2025 yılı boyunca Merkezimiz, üniversitemizin stratejik hedefleriyle uyumlu olarak toplumsal katkı faaliyetlerinin planlanması, koordinasyonu ve izlenmesi süreçlerinde aktif rol üstlenmiştir. Üniversite içi ve dış paydaşlarla geliştirilen iş birlikleri sayesinde farklı alanlarda gerçekleştirilen çok sayıda faaliyet, toplumsal fayda üretme kapasitemizi arttırmış; aynı zamanda öğrenci, akademik ve idari personelin sosyal sorumluluk süreçlerine daha etkin katılımını sağlamıştır.

İlerleyen süreçte toplumsal katkı faaliyetlerinin etki odaklı bir yaklaşımla geliştirilmesi, paydaş katılımının güçlendirilmesi ve kurum dışı iş birliklerinin çeşitlendirilmesi öncelikli gelişim alanlarımız arasında yer almaktadır. Merkezimiz, yürütülen faaliyetleri yalnızca niceliksel çıktılar açısından değil, oluşturduğu toplumsal değer ve sürdürülebilir etki boyutlarıyla ele almayı hedeflemektedir.

Bu süreçte emeği geçen başta Yönetim Kurulumuz, Danışma Kurulumuz, çalışma gruplarımız ve katkı sunan tüm akademik, idari personel ile öğrencilerimize teşekkür eder; 2025 yılı faaliyet raporunun toplumsal katkı alanında bundan sonra yapılacak çalışmalara da ışık tutmasını temenni ederim.

Dr. Öğr. Üyesi Öncü YANMAZ ARPACI
Merkez Müdürü

I. GENEL BİLGİLER

A. Misyon, Vizyon ve Politika

Misyon (Merkez)

Başta dezavantajlı gruplar olmak üzere toplumdaki bireylerin yaşam koşullarını iyileştirmek ve toplumsal hayata faydalı bireyler olmalarını sağlamak ve bireylerin sosyal, kültürel, akademik birikimlerinin artırılması amacıyla sosyal gruplar arasındaki dayanışmayı geliştirecek faaliyetlerde bulunmayı hedeflemektedir.

Misyon (Üniversite)

Evrensel ve milli değerler ışığında, çağın gerekliliklerine uygun eğitim-öğretim, araştırma geliştirme ve toplumsal katkı faaliyetleri yürüten, mesleki ve sosyal sorumlulukları başarı ile yerine getiren bireyler yetiştiren, güçlü kurumsal kimliğe sahip rehber üniversite olmak.

Vizyon (Merkez)

Topluma hizmet ve sosyal sorumluluk alanında, etkinlik ve projeleriyle ulusal ve uluslararası örnek bir uygulama araştırma merkezi olmak.

Vizyon (Üniversite)

Bilgi üreten, yenilikçi eğitim-öğretim uygulamalarında öncü, değer yaratan ve sürekli gelişimi esas alan uluslararası üniversite olmak

Toplumsal Katkı Politikası (Üniversite)

AMAÇ

Pamukkale Üniversitesi (PAÜ) toplumun ihtiyaçlarına uygun; eğitim-öğretim, araştırma-geliştirme, uygulama ve danışmanlık yapmak, paydaşları için ürünler ve hizmetler sunmak, bölgesindeki sanayinin gelişmesine katkıda bulunmak, sanayi, tarım ve sağlık hizmetleri ile diğer hizmetlerde modernleşmeyi sağlayacak çalışmalara katılmak, bunlarla ilgili diğer kurumlarla işbirliği yapmak ve çevre sorunlarına çözüm getirici önerilerde bulunmak amacıyla toplumsal katkı politikalarını belirlemekte ve yürütmektedir.

POLİTİKALAR

1. PAÜ, hazırladığı stratejik planında belirlediği ilgili amaçlar ve hedefler ile toplumsal katkı süreçlerini izler, değerlendirir ve sürekli geliştirir.
2. PAÜ, oluşturduğu danışma kurulları ve çeşitli ortamlarda tespit edilen paydaş görüşleri doğrultusunda toplumsal katkı süreçlerinin nasıl ilerleyeceğine ilişkin kararlar alır ve uygular.
3. PAÜ, toplumsal katkı uygulamalarını; sürekli eğitim, uygulamalı araştırma, danışmanlık,

kültür, sanat, spor ve sağlık hizmeti başlıkları altında toplar ve bu kapsamda stratejik yapılanma çalışmaları yürütür.

4. Bölgesinde sağlık, sanayi, kültür turizmi, sağlık turizmi, enerji, arkeoloji, yeraltı kaynakları ve tarımsal potansiyellerin bulunması, bu alanlarda araştırma odaklı olma yönünde itici bir güçtür. PAÜ, bu alanlarda elde ettiği araştırma sonuçlarının toplumsal katkıya dönüştürülmesi adına faaliyetler yürütür.

5. Eğitim, araştırma, sosyal, kültürel, sanatsal ve sportif faaliyetleri gerçekleştirirken bu faaliyetlerin topluma erişmesini, yaygınlaşmasını ve bu yolla insanlığa hizmet edilmesini sağlamak amacıyla gerekli stratejik ve operasyonel uygulamaları planlar ve yürütür. Bu doğrultuda altyapının oluşturulması için gerekli kaynakları ayırır.

6. PAÜ, araştırma-geliştirme faaliyetlerinin toplumsal katkıya dönüşebilmesini sağlamak amacıyla akademisyenlerini ve araştırma ekiplerini sürekli teşvik etmekte, bünyesinde bulundurduğu birçok uygulama ve araştırma merkezi ile bilime ve insanlığa fayda sağlayarak değer katmaya önem vermektedir.

7. Araştırma-geliştirme faaliyetleri ile desteklenen Teknoloji Transfer Ofisi başta olmak üzere ilgili uygulama ve araştırma merkezlerinin çalışmaları sayesinde üniversite-sanayi etkileşimi güçlendirilir.

8. İş hayatının gereksinimleri sürekli olarak izlenir, özellikle bölgesel tarım, sanayi ile doğrudan yakın etkileşim sağlanmasına yönelik okullar, eğitim programları yapılandırılır.

9. Öğrencilerin görev aldığı Toplumsal Duyarlılık Projeleri ve bu projeler kapsamında gerçekleştirilen faaliyetler ile öğrenci kulüpleri organizasyonları desteklenir.

10. PAÜ Sağlık Uygulama ve Araştırma Merkezi kapsamında yapılan hastaneleri ile halk sağlığına yönelik bilimsel görüşlerin bildirilmesine, araştırma projeleri gerçekleştirilmesine, hasta muayene ve tedavi gibi hizmetlerin etkin olarak sunulmasına önem verir.

11. Toplumsal katkı süreçlerinin içeriği, iç ve dış paydaşlardan düzenli ve sistematik olarak toplanan geri bildirimlerle, iyi uygulama örneklerinin incelenmesi yoluyla düzenli olarak güncellenir.

12. PAÜ, ortaya koyduğu toplumsal katkı politikasını, herkesin erişebileceği biçimde paydaşlarıyla paylaşır, politikalarını internet ortamında yayınlar, iç ve dış paydaşlarla toplantılar yaparak tüm paydaşlar ile etkileşim sağlar.

B. Yetki, Görev ve Sorumluluklar

Pamukkale Üniversitesi Topluma Hizmet ve Sosyal Sorumluluk Uygulama ve Araştırma Merkezi Yönetmeliği ikinci bölümünde yer alan 5. maddede Merkezin amaçları şu şekildedir:

- Başta dezavantajlı gruplar olmak üzere toplumdaki bireylerin yaşam koşullarını iyileştirmek ve toplumsal hayata faydalı bireyler olmalarını sağlamak amacıyla bilimsel araştırma, uygulama ve eğitim çalışmaları yapmak; bireylerin sosyal, kültürel, akademik birikimlerinin artırılması amacıyla sosyal gruplar arasındaki dayanışmayı geliştirecek faaliyetlerde bulunmak ve danışmanlık hizmeti vermek.
- Üniversite öğrencilerini, akademik ve idari personeli ilgi alanlarına göre sosyal sorumluluk projelerine yönlendirmek ve destekleyici eğitim öğretim faaliyetlerinde bulunmak.
- Geliştirilen sosyal sorumluluk projeleriyle; dezavantajlı grupların, çocukların, gençlerin, yaşlıların ve engellilerin yaşam standartlarının iyileştirilmesine katkıda bulunmak, çevreye ve hayvanlara olan duyarlılığı artırmaya yönelik faaliyetler düzenlemek.
- Toplumsal sorunlar karşısında analitik çözümler üreterek ekonomik, kültürel ve sosyal gelişmelere destek vermek.

Aynı bölümün 6. maddesinde ise Merkezin faaliyet alanları:

- Üniversitenin diğer merkezleriyle ve ulusal ya da uluslararası kurum ve kuruluşlarla işbirliği yaparak konuyla ilgili yeni projelerin gerçekleştirilmesini sağlamak. Öncelikle çocukların, gençlerin, engellilerin ve yaşlı bireylerin sosyal, kültürel gelişimleri ve bu gruptaki bireylerin ekonomik olarak iyileştirilmesine yönelik öğrencilerin ve akademik ve idari personelin katılımıyla yürütülecek sosyal sorumluluk projelerini hazırlamak, ulusal ve uluslararası projeler geliştirerek uygulamaya koymak.
- Yurt dışındaki ilgili birimlerle benzer projeler kapsamında kurulan işbirliği çerçevesinde öğrenci değişimini sağlamak üzere projeler geliştirmek. ç) Sosyal sorumluluk projeleriyle öğrencilere mesleki uygulama imkânı sunmak ve bu projelere katılan öğrencilere burs imkânı sağlamak.
- Merkezin faaliyetlerini diğer üniversitelerle, sivil toplum örgütleriyle, ilgili kurum ve kuruluşlarla işbirliği yaparak yürütmek.
- Sosyal sorumluluk alanında toplumun bilinçlenmesine yönelik eğitici programlar ve yayınlar gerçekleştirmek, gözlem ve araştırma etkinlikleri düzenlemek.
- Merkezin faaliyet alanı ile ilgili konularda kurum ve kuruluşlara bilimsel danışmanlıklarda bulunmak.
- Yönetim Kurulunun kararlaştıracığı diğer faaliyetlerde bulunmak

Yönetmeliğin üçüncü bölümünde ise Merkezin yönetim organları ve görevleri şu şekilde sunulmuştur:

Hazırlayan:

Topluma Hizmet ve Sosyal Sorumluluk Uygulama ve Araştırma Merkezi (TOHSAM)

Müdürün görevleri

MADDE 8 – Müdürün görevleri şunlardır:

- Merkezi temsil etmek, Merkezin çalışmalarının düzenli bir biçimde yürütülmesini ve geliştirilmesini sağlamak.
- Yönetim Kurulunu ve Danışma Kurulunu toplantıya çağırmak, bu toplantıların gündemini hazırlamak ve toplantılara başkanlık etmek.
- Merkezin yıllık faaliyet raporunu ve bir sonraki yıla ait yıllık çalışma programını hazırlamak ve Yönetim Kurulunda onaylanmış şekli ile Rektöre sunmak.
- Merkezin ödenek ve personel ihtiyacını gerekçeleriyle birlikte Yönetim Kurulu kararından sonra Rektöre sunmak.
- Merkez bünyesinde kurulacak çalışma gruplarında görevlendirilecek Üniversite personeline ilişkin önerilerini Yönetim Kuruluna sunmak.

Yönetim kurulunun görevleri

MADDE 10 –Yönetim Kurulunun görevleri şunlardır:

- Merkezin çalışma ve yönetimi ile ilgili konuları görüşüp karara bağlamak.
- Merkezin yıllık faaliyet raporları ile yıllık çalışma programını değerlendirerek onaylamak.
- Merkez elemanlarının eğitim, uygulama, araştırma, danışmanlık ve yayın konularındaki isteklerini değerlendirip karara bağlamak.
- Merkez bünyesinde kurulacak çalışma gruplarında görevlendirilecek Üniversite personelinin seçimini yapmak ve bu personeli, görevlendirilmek üzere Rektörün onayına sunmak.
- Yurt içi ve yurt dışındaki kamu ve özel kuruluşlar ile ortaklaşa yürütülecek çalışmaların temel ilke, esas ve usullerini tespit etmek.
- Merkezin çalışma alanına giren diğer konularda kararlar almak.

Danışma kurulunun görevleri

MADDE 12 – Danışma Kurulunun görevleri şunlardır:

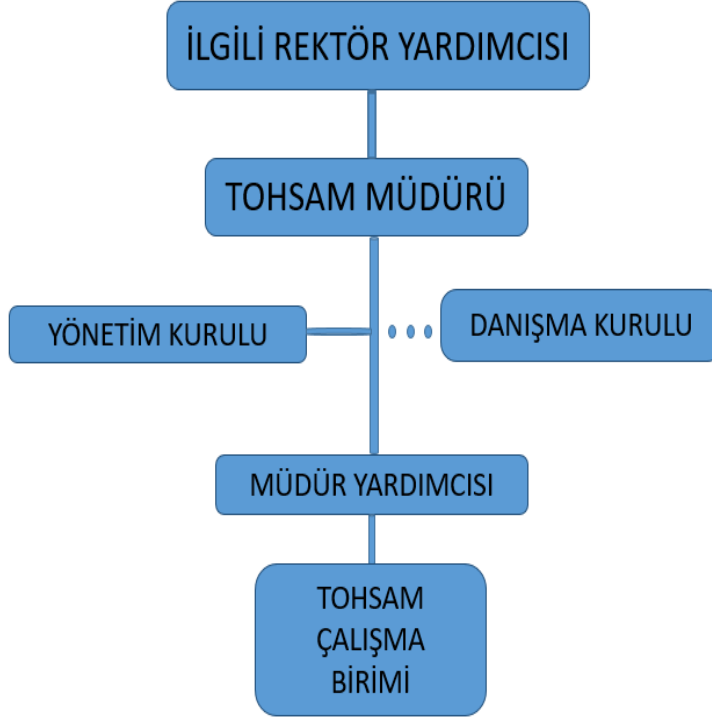
- Danışma Kurulu; Merkezin faaliyet alanı ile ilgili çalışmalarda bulunan Üniversite öğretim elemanları ile istekleri halinde ilgili kurum ve kuruluşlardaki yönetici ve uzman kişiler, sivil toplum kuruluşu ve meslek odaları üye ve yöneticileri arasından Rektör tarafından üç yıl süre ile görevlendirilen en fazla yedi üyeden oluşur. Herhangi bir nedenle görevinden ayrılan üyenin yerine kalan süreyi tamamlamak için aynı usule yeni

üye görevlendirilir. Görev süresi sona eren üyeler yeniden görevlendirilebilir.

- Danışma Kurulu, Müdürün çağrısı üzerine yılda en az bir kez toplanır.
- Danışma Kurulunun görevi; Merkezin faaliyet alanı ile ilgili konularda görüş bildirmek ve tavsiyelerde bulunmaktır.

1) İdareye İlişkin Bilgiler

1. Teşkilat Yapısı



Şekil 1: Topluma Hizmet ve Sosyal Sorumluluk Uygulama ve Araştırma Merkezi Organizasyon Şeması

TOHSAM Yönetmeliğinde belirtildiği üzere, Merkezin teşkilat yapısı müdür, yönetim kurulu, danışma kurulu ve müdür yardımcısından oluşmaktadır. Merkez, rektörlük görev dağılımı çerçevesinde belirlendiği üzere ilgili rektör yardımcısı Prof. Dr. Ersan ÖZ'e bağlı olarak çalışmaktadır.

2) İnsan Kaynakları (Merkez)

Merkezimizde bir müdür, iki müdür yardımcısı ve bir personel görev yapmaktadır.

4.1- Akademik Personel Sayısı

Yıl	Doç. Dr.	Dr. Öğr. Üyesi
2025	1	2

4.2- Akademik Personelin Yaş İtibariyle Dağılımı

	40-Üzeri
Kişi Sayısı	3
Yüzde	100

4.3- İdari Personelin Eğitim Durumu

	Lisans
Kişi Sayısı	1
Yüzde	100

4.4- İdari Personelin Hizmet Süreleri

	15-19 Yıl
Kişi Sayısı	1
Yüzde	100

4.5- İdari Personelin Yaş İtibariyle Dağılımı

	35-40 Arası
Kişi Sayısı	1
Yüzde	100

3) Sunulan Hizmetler

3.1- Araştırma ve Uygulama Merkezleri

a) Merkez hakkında bilgi:

2021 yılı Eylül ayında resmi olarak faaliyete başlayan Topluma Hizmet ve Sosyal Sorumluluk Uygulama ve Araştırma Merkezi, başta dezavantajlı gruplar olmak üzere toplumdaki bireylerin yaşam koşullarını iyileştirmek ve toplumsal hayata faydalı bireyler olmalarını sağlamak amacıyla etkinlik, proje, uygulama ve eğitim çalışmaları yapmayı, bireylerin sosyal, kültürel, akademik

birliklerinin artırılması amacıyla sosyal gruplar arasındaki dayanışmayı geliştirecek faaliyetlerde bulunmayı hedeflemektedir.

II- FAALİYETLERE İLİŞKİN BİLGİLER

A. TOHSAM Tarafından Yapılan Faaliyetler

TOHSAM tarafından 2025 yılında ilgili alanda 20 faaliyet gerçekleştirilmiştir. Söz konusu faaliyetlere ilişkin Üniversitemiz Kalite Yönetim Bilgi Sistemi içindeki Faaliyet İşlemleri modülünden elde edilen verilerin ekran görüntüsü aşağıda verilmekte olup bilgilerin tamamına ilgili linkten ulaşılabilir: [TOHSAM Tarafından Yapılan Faaliyetler](#)

1	Birim	İş Birlik Birim	Dış Paydaş	Etkinlik Teması	Katılım Türü
2	PAÜ TOHSAM	Denizli Teknik Bilimler M	Bozkurt Kadın Açık Ceza İnfaz	Toplumsal Fayd	Düzenleyici Ortak
3	PAÜ TOHSAM	PAÜ		Toplumsal Fayd	Düzenleyici Ortak
4	PAÜ TOHSAM	Denizli Teknik Bilimler M	Aktif Yaşam Kültür ve Sanat D	Toplumsal Fayd	Düzenleyici Ortak
5	PAÜ TOHSAM	Denizli Teknik Bilimler M	Denizli Orman Bölge Müdürlüğü	Toplumsal Fayd	Düzenleyici Ortak
6	PAÜ TOHSAM	PAÜ	Denizli Aile ve Sosyal Hizmetle	Toplumsal Fayd	Düzenleyici Ortak
7	PAÜ TOHSAM	Sağlık Bilimleri Fakültesi	Bozkurt Kadın Açık Ceza İnfaz	Toplumsal Fayd	Düzenleyici Ortak
8	PAÜ TOHSAM	Eğitim Fakültesi	Bozkurt Kadın Açık Ceza İnfaz	Toplumsal Fayd	Düzenleyici Ortak
9	PAÜ TOHSAM	Eğitim Fakültesi	Bozkurt Kadın Açık Ceza İnfaz	Toplumsal Fayd	Düzenleyici Ortak
10	PAÜ TOHSAM	Eğitim Fakültesi	Emniyet Müdürlüğü	Toplumsal Fayd	Düzenleyici Ortak

B. Üniversitelerle Yapılan İşbirliği Faaliyetleri

Üniversitemiz akademik birimleri, 2025 yılında ilgili alanda 81 faaliyet gerçekleştirmiştir. Bu faaliyetler diğer üniversitelerin birim, bölüm ve/veya merkezleri ile yapılmıştır. Söz konusu faaliyetlere ilişkin Üniversitemiz Kalite Yönetim Bilgi Sistemi içindeki Faaliyet İşlemleri modülünden elde edilen verilerin ekran görüntüsü aşağıda verilmekte olup bilgilerin tamamına ilgili linkten ulaşılabilir: [Üniversitelerle Yapılan İşbirliği Faaliyetleri](#)

1	Birim	Alt Birim	İş Birlik Birim	Dış Paydaş	Etkinlik Temi	Faaliyet Kapsı	Etkinlik Tür	Etkinlik Adı
2	MÜZİK VE SAHNE S	MÜZİK	PAMUKKAL	Pamukkale Üniversitesi	Akademik Çal		Konser	Sınıf Konseri
3	YABANCI DİLLER Y		YABANCI Dİ	Pamukkale Üniversitesi	Sosyo-Kültüre		Söyleşi	İngiliz Dili ve Edebiyatı öğrencilerimizle AR-GE dış paydaş çalışm
4	YABANCI DİLLER Y		YABANCI Dİ	Pamukkale Üniversitesi	Sosyo-Kültüre		Söyleşi	ELT öğrencilerimizle AR-GE dış paydaş çalışmaları
5	SPOR BİLİMLERİ FA	BEDEN EĞİT	REKTÖRLÜK	Pamukkale Üniversitesi	Spor		Yarışma	Pamukkale Üniversitesi Dart Şenliği
6	PSİKOLOJİK DANIŞM		PAMUKKAL	PAMUKKALE ÜNİVER	Diğer	İyileştirme/Ge	Seminer	Öğrenci Destek Birimi Semineri
7	İLAHİYAT FAKÜLT	TEMEL İSLA		DOKUZ EYLÜL ÜNİVE	Toplumsal Fa	İyileştirme/Ge	Çalıştay	Ege Mevlevihaneleri Çalıştayı
8	İLAHİYAT FAKÜLT	TEMEL İSLA	PAMUKKAL	DOKUZ EYLÜL ÜNİVE	Akademik Çal	İyileştirme/Ge	Çalıştay	Ege Mevlevihaneleri Çalıştayı
9	KALE MESLEK YÜK		PAMUKKAL	pamukkale üniversitesi	Akademik Çal	Kontrol Etme	AR-GE Etkinl	Akademik Birim Danışma Kurulu Toplantısı
10	KALE MESLEK YÜK		PAMUKKAL	pamukkale üniversitesi	Sosyo-Kültüre	İyileştirme/Ge	Gezi	Gezi

C. Öğrenci Toplulukları Tarafından Yapılan Faaliyetler

Üniversitemiz Sağlık, Kültür ve Spor Daire Başkanlığı'na bağlı öğrenci toplulukları tarafından 2025 yılında ilgili alanda 89 faaliyet gerçekleştirilmiştir. Söz konusu faaliyetlere ilişkin Üniversitemiz Kalite Yönetim Bilgi Sistemi içindeki Faaliyet İşlemleri modülünden elde edilen verilerin ekran görüntüsü verilmekte olup bilgilerin tamamına ilgili linkten ulaşılabilir:

[2025 Öğrenci Toplulukları Tarafından Yapılan Faaliyetler](#)

1	TOPLULUK ADI	ETKİNLİK TÜRÜ	ETKİNLİK ADI	ETKİNLİK YERİ
2	GELECEĞE YÖN VERENLER:ÇOCUK VE GENÇLİK TOPLULUĞU	SOSYAL SORUMLULUK VE TOPLUMSAL KATKI PROJELERİ	MUTLU BAŞLANGIÇLAR ÇOCUK ETKİNLİĞİ	DENİZLİ KARAKURT MAHALLESİ
3	GENÇ YEŞİLAY TOPLULUĞU	SOSYAL SORUMLULUK VE TOPLUMSAL KATKI PROJELERİ	BAĞIMSIZLIĞA YOLCULUK İSTANBUL	İSTANBUL
4	GÖZTEPE TARAFTAR TOPLULUĞU	SOSYAL SORUMLULUK VE TOPLUMSAL KATKI PROJELERİ	CAN DOSTLARIMIZA MAMA DAĞITIMI	PAMUKKALE ÜNİVERSİTESİ
5	FOTOĞRAF TOPLULUĞU	SOSYAL SORUMLULUK VE TOPLUMSAL KATKI PROJELERİ	ÜNİDES PROJESİ HAKKINDA BİLGİLENDİRME VE GÖNÜLLÜ ÜYE SEÇİMİ TOPLANTISİTO	EĞİTİM FAKÜLTESİ C BLOK FOTOĞRAF ATÖLYESİ
6	MOTOSİKLET SPORLARI TOPLULUĞU	SOSYAL SORUMLULUK VE TOPLUMSAL KATKI PROJELERİ	18 MART ZAFER KUTLAMASI	REKTÖRLÜK ÖNÜ
7	PAU HAYVANLARI ANLAMA TOPLULUĞU (PAU HAYAT)	SOSYAL SORUMLULUK VE TOPLUMSAL KATKI PROJELERİ	SELFİLERLE PATİLİ DOSTLARIMIZ	PAMUKKALE ÜNİVERSİTESİ
8	SOSYOLOJİ TOPLULUĞU	SOSYAL SORUMLULUK VE TOPLUMSAL KATKI PROJELERİ	PASVAK AŞEVİ İLE ÇORBA DAĞITIMI	REKTÖRLÜK İÇİ GİRİŞ KATI(FUAYE ALANI)
9	GELECEĞE YÖN VERENLER:ÇOCUK VE GENÇLİK TOPLULUĞU	SOSYAL SORUMLULUK VE TOPLUMSAL KATKI PROJELERİ	İLYARDIMLA GÜÇLEN	DENİZLİ T TİPİ KAPALI CEZA İNFAZ KURUMU MÜDÜRLÜĞÜ
10	PAU HAYVANLARI ANLAMA TOPLULUĞU (PAU HAYAT)	SOSYAL SORUMLULUK VE TOPLUMSAL KATKI PROJELERİ	GÖRSEL FARKINDALIK ÇALIŞMASI	PAMUKKALE ÜNİVERSİTESİ

Ç. Toplumsal Fayda İçeren Bilimsel Araştırma Projeleri

Üniversitemiz Bilimsel Araştırma Projeleri Koordinatörlüğü (BAP) desteğiyle 2025 yılında toplumsal fayda içeren 67 proje gerçekleştirilmiştir. Bu projeler ileri araştırma, temel araştırma, hızlı destek, doktora/yüksek lisans tez vb. türlerinde yapılmıştır. Söz konusu faaliyetlere ilişkin Üniversitemiz Kalite Yönetim Bilgi Sistemi içindeki Faaliyet İşlemleri modülünden elde edilen verilerin ekran görüntüsü verilmekte olup bilgilerin tamamına ilgili linkten ulaşılabilir:

[Toplumsal Fayda İçeren Bilimsel Araştırma Projeleri](#)

1	BAP Proje No	Proje Türü	Proje
2	2025FEBE029	Yüksek Lisans Tez Projesi	Tekstil Sektöründe Kullanılan Geleneksel ve Sürdürülebilir Yumuşatıcıların Yaşam Döngüsü Değerlendirmesi ve Çevresel Etkilerinin Karşılaştırılması
3	2025SABE013	Doktora Tez Projesi	Ayak/Ayak Bileği Osteoartriti Olan Bireylerde Aşamalı Motor İmgeleme Eğitiminin Etkinliği: Randomize Kontrollü Çalışma
4	2025EĞBE002	Yüksek Lisans Tez Projesi	RESİM ATÖLYE EĞİTİMİNDE SÜRDÜRÜLEBİLİR ODAKLI DÜŞÜNME VE YARATICILIĞIN GELİŞTİRİLMESİ
5	2025GAP001	Güdümlü Araştırma Projesi	Tekstil Kök Boyasından Biyo-adsorpsiyon ile Ağır Metal Geri Kazanımı
6	2025SABE003	Doktora Tez Projesi	Çocuk ve Ergenlerde Bilişsel Kopma Sendromunda Nörokognisyonun ve Çeşitli Mikro RNA (miRNA) Düzeylerinin Değerlendirilmesi
7	2025TIPF002	Tıpta Uzmanlık Tez Projesi	Şizofreni Hastalarında Serum Irisin ve SIRT-1 Düzeylerinin Depresif Belirtiler ve Bilişsel İşlevler ile İlişkisi
8	2025TIPF004	Tıpta Uzmanlık Tez Projesi	Meme kanseri ilişkili lenfödemde aralıklı pnömatik kompresyon tedavisinin komplet dekonjestif tedavi içinde manuel lenfatik drenaja alternatif ya da ek olarak kullanımının karşılaştırılması
9	2025SABE001	Doktora Tez Projesi	Diyabetik Nöropatili Bireylerde Miyofasyal Gevşetmenin Semptomlar, Denge, Yürüyüş ve Yaşam Kalitesi Üzerine Etkisi: Randomize Kontrollü Çift Kör Çalışma
10	2025EĞBE001	Yüksek Lisans Tez Projesi	Sosyal Bilgiler Öğretiminde Yapay Zekanın Entegrasyonuna Yönelik Hizmet Öncesi Eğitim Geliştirilmesi: Bir Eylem Araştırması

D. Dış Finansal Kaynaklı Toplumsal Fayda İçeren Projeler

Üniversitemiz bünyesinde TÜBİTAK ve AB destekli toplumsal fayda içeren 71 proje gerçekleştirilmiştir. Bu projelerin dağılımı 8 TÜBİTAK (1001 ve 1002), 52 TÜBİTAK öğrenci projesi (2209 A ve B) ve 11 AB projesi şeklindedir. Söz konusu faaliyetlere ilişkin Üniversitemiz Kalite Yönetim Bilgi Sistemi içindeki Faaliyet İşlemleri modülünden elde edilen verilerin ekran görüntüsü aşağıda verilmekte olup bilgilerin tamamına ilgili linkten ulaşılabilir:

[Dış Finansal Kaynaklı Toplumsal Fayda İçeren Projeler](#)

Toplumsal Fayda İçeren Tübitak Destekli Projeler

TÜBİTAK	1002	TOVAG	Farklı Organik Gübre Ve Toprak İyileştiricilerinin Kuru İncir Meyvelerinde Şeker Fraksiyonlarının Değişimi Üzerine Bir Araştırma
TÜBİTAK	1001	ÇAYDAG	Dim Mağarası'ndan (Alanya-Antalya) Alınan Dikit Örneklerinin Yaş, Jeokimya ve Petrografik Analizleri ile Anadolu'daki Holosen İklim Değişimlerinin Araştırılması
TÜBİTAK	1001	MAG	Risk Barındıran Şev Bölgelerinin Ağaçlandırma İle Güçlendirilmesinde Etkili Değişkenlerin Deneyler Doğrultusunda Belirlenmesi
TÜBİTAK	1001	ÇAYDAG	Tekstil Endüstrisi Ağırlıklı Organize Sanayi Bölgesi <u>Atıksu Arıtma Tesisinde Mikroplastik Karakterizasyonu</u> , Modellenmesi ve Potansiyel Ekolojik Risk Analizi

Toplumsal Fayda İçeren TÜBİTAK Destekli Öğrenci Projeleri

Proje Türü (2209 A-2209 B)	Projenin Adı
2209 A	Total Kalça Protezi Sonrası Verilen Hasta Eğitiminin Fonksiyon, Yaşam Kalitesi ve Günlük Yaşam Aktivitelerine Etkisi
2209 A	Diyabet Hastalarına Verilen Fiziksel Aktivite/Egzersiz Eğitiminin Fonksiyon, Yaşam Kalitesi ve Günlük Yaşam Aktivitelerine Etkisi
2209 A	Yaşlı Bireylerde <u>Proprioaptif Nöromusküler Fasilitasyon</u> ve <u>Ludic Egzersizlerinin İnce El Becerisi, Denge ve Bilişsel Fonksiyonlara Etkisi</u>
2209 A	Cinsiyet Farklılığının Yürüme, Denge, <u>Core Kuvveti</u> ve Fiziksel Aktivite Üzerine Etkisi

Toplumsal Fayda İçeren AB Projeleri

Project Identifier	Project Title
101140250	<u>Food Chase - Food Supply-Chain Ecosystems for Sustainability</u>
101246602	<u>FRAME - Food Resilience through Architecturally Modelled Environments</u>
101246679	<u>VITAL - Vocational Innovation and Training for Animal Livestock</u>
101089881	WOMEN-UP - WOMEN IN SPORT: GENDER RELATIONS AND FUTURE PERSPECTIVES

E. Belediyelerle Yapılan Faaliyetler

Üniversitemiz akademik birimleri 2025 yılında belediye işbirlikleri ile 15 faaliyet gerçekleştirmiştir. Söz konusu faaliyetlere ilişkin Üniversitemiz Kalite Yönetim Bilgi Sistemi içindeki Faaliyet İşlemleri modülünden elde edilen verilerin ekran görüntüsü verilmekte olup bilgilerin tamamına ilgili linkten ulaşılabilir: [Belediyelerle Yapılan Faaliyetler](#)

1	Birim	Alt Birim	İş Birlik Birim	Dış Paydaş	Etkinlik Teması
2	BEKİLLİ MESLEK YÜKSEKOKULU			BEKİLLİ BELEDİYESİ	Diğer
3	ÇAMELİ MESLEK YÜKSEKOKULU		MİMARLIK VE ŞEHİR PLANLAMA	Çamei Belediye Başkanlığı	Toplumsal Fayda
4	ACIPAYAM MESLEK YÜKSEKOKULU	FINANS-BANKACILIK VE SİGORTACILIK	MALİYE	Acipayam Belediyesi	Akademik Çalışmalar
5	HONAZ MESLEK YÜKSEKOKULU	BÜRO HİZMETLERİ VE SEKRETERLİK	HONAZ MESLEK YÜKSEKOKULU	T.C. HONAZ BELEDİYESİ	Toplumsal Fayda
6	BEKİLLİ MESLEK YÜKSEKOKULU		BEKİLLİ MESLEK YÜKSEKOKULU	BEKİLLİ BELEDİYESİ, BEKİLLİ KAYMAKAMLIĞI	Toplumsal Fayda
7	YURT DIŞI ÖĞRENCİ KOORDİNATÖRLÜĞÜ			BABADAĞ BELEDİYE BAŞKANLIĞI	Sosyo-Kültürel
8	UZAKTAN EĞİTİM UYGULAMA VE ARAŞTIRMA MERKEZİ		KARİYER PLANLAMA UYGULAMA VE ARAŞTIRMA MERKEZİ	Pamukkale Belediyesi	Sosyo-Kültürel
9	EĞİTİM FAKÜLTESİ			PAMUKKALE BELEDİYESİ	Akademik Çalışmalar
10	İNSAN VE TOPLUM BİLİMLERİ FAKÜLTESİ	TÜRK DİLİ VE EDEBİYATI		PAMUKKALE BELEDİYESİ	Toplumsal Fayda

F. Kamu Kurumları İşbirliği ile Yapılan Faaliyetler

Üniversitemiz akademik birimleri 2025 yılında kamu kurumları işbirliği ile 219 faaliyet gerçekleştirmiştir. Söz konusu faaliyetlere ilişkin Üniversitemiz Kalite Yönetim Bilgi Sistemi içindeki Faaliyet İşlemleri modülünden elde edilen verilerin ekran görüntüsü aşağıda verilmekte olup bilgilerin tamamına ilgili linkten ulaşılabilir:

[Kamu Kurumları İşbirliği ile Yapılan Faaliyetler](#)

1	Birim	Alt Birim	İş Birlik Birim	Dış Paydaş	Etkinlik Teması
2	ACIPAYAM MESLEK YÜKSEKOKULU	BÜRO HİZMETLERİ VE SEKRETERLİK	BÜRO HİZMETLERİ VE SEKRETERLİK	Aydem, Acipayam İlçe Milli Eğitim Müdürü, SM	Diğer
3	İLAHİYAT FAKÜLTESİ		PAMUKKALE ÜNİVERSİTESİ	Pamukkale Müftülüğü	Toplumsal Fayda
4	EĞİTİM FAKÜLTESİ		PAMUKKALE ÜNİVERSİTESİ	DENİZLİ İL MİLLİ EĞİTİM MÜD.	Akademik Çalışmalar
5	İLAHİYAT FAKÜLTESİ		PAMUKKALE ÜNİVERSİTESİ	Merkez Efendi Anadolu İmam Hatip Lisesi	Toplumsal Fayda
6	DENİZLİ SAĞLIK HİZMETLERİ VE GENÇLİK HİZMETLERİ	ÇOCUK BAKIMI VE GENÇLİK HİZMETLERİ	ÇOCUK GELİŞİMİ	ACIPAYAM ALCI İLKOKULU VE ORTAOKULU	Toplumsal Fayda
7	İLAHİYAT FAKÜLTESİ	TEMEL İSLAM BİLİMLERİ	PAMUKKALE ÜNİVERSİTESİ	MÜFTÜLÜK	Toplumsal Fayda
8	EĞİTİM BİLİMLERİ ENSTİTÜSÜ			İl Millî Eğitim Müdürlüğü	Akademik Çalışmalar
9	ÇAL MESLEK YÜKSEKOKULU			Denizli İl Tarım ve Orman Müdürlüğü	Akademik Çalışmalar
10	SERİNHİSAR MESLEK YÜKSEKOKULU	MÜLKİYET KORUMA VE GÜVENLİK BİRİMİ		ÇALIŞMA VE İŞ KURUMU DENİZLİ İL MÜDÜRLÜĞÜ	Diğer

G. Sivil Toplum Kuruluşları İşbirliği ile Yapılan Faaliyetler

Üniversitemiz akademik birimleri 2025 yılında Sivil Toplum Kuruluşları işbirliği ile 52 faaliyet gerçekleştirmiştir. Söz konusu faaliyetlere ilişkin Üniversitemiz Kalite Yönetim Bilgi Sistemi içindeki Faaliyet İşlemleri modülünden elde edilen verilerin ekran görüntüsü aşağıda verilmekte olup bilgilerin tamamına ilgili linkten ulaşılabilir:

[Sivil Toplum Kuruluşları İşbirliği ile Yapılan Faaliyetler](#)

1	Birim	Alt Birim	İş Birlik Birim	Dış Paydaş	Etkinlik Teması
2	İKTİSADİ VE İDARİ BİLİMLER FAKÜLTESİ	MALİYE	Denizli SMMM Odası	Denizli SMMM Odası	Bilim İletişimi
3	SERİNHİSAR MESLEK YÜKSEKOKULU			T3 VAKFI DENİZLİ	Teknoloji ve Inovasyon
4	MÜHENDİSLİK FAKÜLTESİ	İNŞAAT MÜHENDİSLİĞİ		İnşaat Mühendisleri Odası - Denizli Şube	Diğer
5	MÜHENDİSLİK FAKÜLTESİ	İNŞAAT MÜHENDİSLİĞİ		İnşaat Mühendisleri Odası - Denizli Şube	Girişimcilik
6	ALKOL VE MADDE BAĞIMLILIĞI UYGULAMA MERKEZİ			Bağımlılık Psikiyatrisi Vakfı	Akademik Çalışmalar
7	İLAHİYAT FAKÜLTESİ		PAMUKKALE ÜNİVERSİTESİ	Türkiye Maarif Vakfı	Toplumsal Fayda
8	İLAHİYAT FAKÜLTESİ	FELSEFE VE DİN BİLİMLERİ	PAMUKKALE ÜNİVERSİTESİ	ÖĞDER (Öğretmenler Derneği)	Toplumsal Fayda
9	MÜHENDİSLİK FAKÜLTESİ	KİMYA MÜHENDİSLİĞİ	PAMUKKALE ÜNİVERSİTESİ	TMMOB KİMYA MÜHENDİSLERİ ODASI	Diğer
10	DENİZLİ SOSYAL BİLİMLER MESLEK YÜKSEKOKULU			KIZILAY	Toplumsal Fayda

H. Özel Sektör İşbirliği ile Yapılan Faaliyetler

Üniversitemiz akademik birimleri 2025 yılında özel sektör işbirliği ile 60 faaliyet gerçekleştirmiştir. Söz konusu faaliyetlere ilişkin Üniversitemiz Kalite Yönetim Bilgi Sistemi içindeki Faaliyet İşlemleri modülünden elde edilen verilerin ekran görüntüsü aşağıda verilmekte

olup bilgilerin tamamına ilgili linkten ulaşılabilir: [Özel Sektör İşbirliği ile Yapılan Faaliyetler](#)

1	Birim	Alt Birim	İş Birlik Birim	Dış Paydaş	Etkinlik Teması
2	ACIPAYAM MESLEK YÜKSEKOKULU	BÜRO HİZMETLERİ VE SEK	BÜRO HİZMETLERİ VE	Aydem, Acipayam İlçe Milli Eğitim Müc	Diğer
3	ÇAL MESLEK YÜKSEKOKULU	BİTKİSEL VE HAYVANSAL Üİ		Gültekin Tarım	Akademik Çalışmalar
4	BULDAN MESLEK YÜKSEKOKULU	TASARIM	PAMUKKALE ÜNİVERSİ	Sun Tekstil	Akademik Çalışmalar
5	İKTİSADİ VE İDARİ BİLİMLER FAKÜLTESİ		İŞLETME	Oktay MERSİN, Esas Holding Yönetim	Akademik Çalışmalar
6	HONAZ MESLEK YÜKSEKOKULU	PAZARLAMA VE REKLAMCIL	PAMUKKALE ÜNİVERSİ	Kangroo Creative	Bilim İletişimi
7	KARİYER PLANLAMA UYGULAMA VE AF			Emlak Konut GYO	Diğer
8	HONAZ MESLEK YÜKSEKOKULU	PAZARLAMA VE REKLAMCIL		Trendyol	Teknoloji ve İnovasyon
9	MÜHENDİSLİK FAKÜLTESİ	TEKSTİL MÜHENDİSLİĞİ	TEKSTİL MÜHENDİSLİĞİ	BOSSA	Teknoloji ve İnovasyon
10	TEKNOLOJİ FAKÜLTESİ			CELIKKOL MERMER	Toplumsal Fayda

III- FAALİYETLERE İLİŞKİN DEĞERLENDİRME ve RAPORLAR

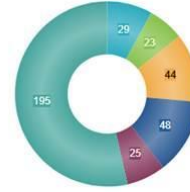
Toplumsal katkı faaliyetleri TOHSAM tarafından, Kalite Yönetim Bilgi Sistemi altında bulunan Faaliyet İşlemleri modülünden çekilen ve yukarıda linkleri verilmiş belgeler dikkate alınarak değerlendirilip raporlanmaktadır.

	Gerçekleştirilen etkinlik sayıları	Paydaş katılımı		Dezavantajlı gruplara dönük etkinlik istatistikleri	Dezavantajlı grupların görev aldığı etkinlik istatistikleri
		İç Paydaş	Dış Paydaş		
TOHSAM Tarafından Yapılan Faaliyetler	20	19	19	13	-
Üniversitelerle Yapılan İşbirliği Faaliyetleri	81	67	34	2	1
Öğrenci Toplulukları Tarafından Yapılan Faaliyetler	89	-	-	-	-
Toplumsal Fayda İçeren Bilimsel Araştırma Projeleri	67	-	-	-	-
Dış Finansal Kaynaklı Toplumsal Fayda İçeren Projeler	71	-	-	-	-
Belediyelerle Yapılan Faaliyetler	15	9	15	0	0
Kamu Kurumları İşbirliği ile Yapılan Faaliyetler	219	151	218	13	10
Sivil Toplum Kuruluşları İşbirliği ile Yapılan Faaliyetler	52	30	52	2	2
Özel Sektör İşbirliği ile Yapılan Faaliyetler	60	40	60	0	1

Kalite Yönetim Bilgi Sistemi altında bulunan Faaliyet İşlemleri modülünden elde edilen istatistiksel verilerin tablo ve grafiklerinin ekran görüntüsü aşağıda verilmektedir:

Soru Türü	Faaliyet Sayısı
Bağımlılıkla Mücadele Kapsamında	29
Dezavantajlı Grup/Birey Görev Aldı	23
Dezavantajlı Gruplara Yönelik	44
Etkinlik Uluslararası	48
Etkinlik Yarışma İçeriyor	25
Sektör İşbirliği Var	195

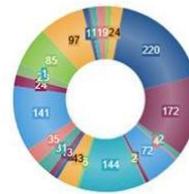
FAALİYET SAYISI



— Bağımlılıkla Mücadele Kapsamında — Dezavantajlı Grup/Birey Görev Aldı — Dezavantajlı Gruplara Yönelik — Etkinlik Uluslararası — Etkinlik Yarışma İçeriyor — Sektör İşbirliği Var

Faaliyet Türü	Faaliyet Sayısı
Açık Oturum	1
AR-GE Etkinliği	13
Çalıştay	24
Eğitim	220
Etkinlik	172
E-Toplantı	12
Festival	4
Gezi	72
Gösteri	8
Kermes	2
Konferans	144
Kongre	6
Konser	43
Kurs	9
Mezun-Öğrenci Buluşması	13
Panel	31
Sektör-Öğrenci Buluşması	35
Seminer	141
Sempozyum	24
Sergi	23
Sinema	1
Sosyal Sorumluluk	85
Söyleşi	97
Spor	12
Tiyatro	3
Tören	15
Yarışma	19

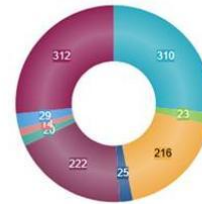
FAALİYET SAYISI



— Açık Oturum — AR-GE Etkinliği — Çalıştay — Eğitim — Etkinlik — E-Toplantı — Festival — Gezi — Gösteri — Kermes — Konferans — Kongre — Konser — Kurs — Mezun-Öğrenci Buluşması — Panel — Sektör-Öğrenci Buluşması — Seminer — Sempozyum — Sergi — Sinema — Sosyal Sorumluluk — Söyleşi — Spor — Tiyatro — Tören — Yarışma

Tema Türü	Faaliyet Sayısı
Akademik Çalışmalar	310
Bilim İletişimi	23
Diğer	216
Girişimcilik	25
Sosyo-Kültürel	222
Spor	20
Sürdürülebilirlik	14
Teknoloji ve İnovasyon	29
Toplumsal Fayda	312

FAALİYET SAYISI



— Akademik Çalışmalar — Bilim İletişimi — Diğer — Girişimcilik — Sosyo-Kültürel — Spor — Sürdürülebilirlik — Teknoloji ve İnovasyon — Toplumsal Fayda

A. Gerçekleştirilen Etkinlik Türleri ve Sayıları

Pamukkale Üniversitesi'nde gerçekleştirilen faaliyetler incelendiğinde etkinliklerin eğitim (224), etkinlik (180), konferans (149) ve seminer (141) türlerinde yoğunlaştığı görülmektedir. Bunun yanı sıra söyleşi (97), sosyal sorumluluk (88) ve gezi (72) faaliyetlerinin de önemli bir yer tuttuğu anlaşılmaktadır. Panel (31), sempozyum (24), çalıştay (24) ve sergi (23) gibi faaliyetler orta düzeyde yer alırken; yarışma (19), tören (15), AR-GE (13), mezun-öğrenci buluşması (13), e-

toplantı (12) ve spor (12) faaliyetleri daha düşük sayılarda gerçekleşmiştir. Diğer faaliyet türleri olan kurs (9), gösteri (8), kongre (6), festival (4), tiyatro (3), kermes (2), açık oturum (1) ve sinema (1) ise sınırlı sayıda gerçekleştirilmiştir.

B. Paydaş Katılımı

Paydaş katılımı incelendiğinde, TOHSAM'ın faaliyetlerinde 19 dış paydaş, 19 iç paydaş olduğu görülmektedir. Kamu kurumları ile gerçekleştirilen faaliyetlerde 218 dış paydaş ve 151 iç paydaşın yer alırken, özel sektör iş birliklerinde 60 dış paydaş ve 40 iç paydaşın bulunduğu, sivil toplum kuruluşları ile gerçekleştirilen faaliyetlerde 52 dış paydaş ve 30 iç paydaşın yer aldığı anlaşılmaktadır. Üniversiteler arası iş birliklerinde ise 34 dış paydaş ve 67 iç paydaşın bulunduğu görülmektedir.

C. Dezavantajlı Gruplara Dönük Etkinlik İstatistikleri

Dezavantajlı gruplara yönelik gerçekleştirilen faaliyetlerin toplam sayısı 57'dir. Bu faaliyetlerin iş birliklerine göre dağılımı incelendiğinde kamu kurumları ile gerçekleştirilen faaliyet sayısının 24, sivil toplum kuruluşları ile gerçekleştirilen faaliyet sayısının 4 ve üniversiteler arası iş birliği ile gerçekleştirilen faaliyet sayısının da 2 olduğu görülmektedir.

Ç. Dezavantajlı Grupların Görev Aldığı Etkinlik İstatistikleri

Dezavantajlı grupların görev aldığı faaliyetlerin toplam sayısı 23'tür. Bu faaliyetlerin iş birliklerine göre dağılımına bakıldığında kamu kurumları ile gerçekleştirilen faaliyet sayısının 10, sivil toplum kuruluşları ile gerçekleştirilen faaliyet sayısının 2, üniversiteler arası iş birliği ile gerçekleştirilen faaliyet sayısının 1 ve özel sektör ile gerçekleştirilen faaliyet sayısının da 1 olduğu görülmektedir.

IV- GELİŞMEYE AÇIK YÖNLER VE İYİLEŞTİRME PLANLARI

A. Gelişmeye Açık Yönler

- Üniversitede gerçekleştirilen toplumsal katkı faaliyetlerinin izlenmesi, planlanması ve takibi için birimler arasındaki koordinasyonunun güçlendirilerek sistematik hale getirilmesi, izleme ve iyileştirilmelerinin bütünsel ve planlı olarak yapılması
- Kurum dışı iş birliklerinin çeşitlendirilmesi ve artırılması
- Etkinlik türlerinin dengeli dağılımının sağlanması

B. İyileştirme Planları

- Üniversitemizde topluma hizmet ve sosyal sorumluluk faaliyetlerinin merkezileştirilmesi ve izlenmesine yönelik olarak birim topluma hizmet ve sosyal sorumluluk yönergesi 2026'da yürürlüğe alınacaktır.
- Yönerge doğrultusundaki çalışmalar Merkez tarafından izlenecektir.

- Özel sektör, belediye ve sivil toplum kuruluşları ile yapılabilecek işbirlikleri araştırılacak ve görüşmeler yapılacaktır.
- Etkinlik türleri çeşitlendirilerek daha dengeli bir dağılım sağlanacaktır.
- Paydaş katılımı genişletilerek faaliyetlerin kapsayıcılığı artırılacaktır.