

PAMUKKALE ÜNİVERSİTESİ

DİL ÖĞRETİMİ UYGULAMA VE
ARAŞTIRMA MERKEZİ MÜDÜRLÜĞÜ

2025

BİRİM FAALİYET RAPORU

2025- DENİZLİ

BİRİM / ÜST YÖNETİCİ SUNUŞU

Pamukkale Üniversitesi Dil Öğretimi Uygulama ve Araştırma Merkezi (PADAM)'da düzenlenen Türkçe kurslarının amacı; Pamukkale Üniversitesinde ön lisans, lisans ve lisansüstü düzeyde öğrenim görmek isteyen uluslararası öğrencilere Türkçe hazırlık eğitimi vermektir. Pamukkale Üniversitesi Dil Öğretimi Uygulama ve Araştırma Merkezi Yönetmeliği 10.07.2011 tarih ve 27990 sayılı Resmî Gazete'de yayımlanarak yürürlüğe girmiştir.

Pamukkale Üniversitesi Dil Öğretimi Uygulama ve Araştırma Merkezimizde dilin kültür taşıyıcı işlevinin bilinciyle kursiyerlerimize Türkçe öğretilirken Türk kültürü de tanıtılmaya çalışılmaktadır. Kursiyerlerimizin üniversitemizi, merkezimizi ve şehrimizi tanımaları için sosyal faaliyetler düzenlenmektedir. Merkezimizin faaliyetleri sosyal medya imkânları kullanılarak duyurulmaya çalışılmaktadır.

Pamukkale Üniversitesi Dil Öğretimi Uygulama ve Araştırma Merkezi akademik ve idari kadrosuyla Türkçeyi en iyi şekilde öğretmeyi ve Türk kültürünü en iyi şekilde tanıtmayı hedeflemektedir. Yönetim kurulu üyeleri, merkez müdürü, müdür yardımcıları ve programların uygulanması aşamasında görev alan personellerimiz ile aynı amaçlar doğrultusunda çalışmalarımızı devam ettirmektediriz.

Prof. Dr. Feyza TOKAT
Müdür

İÇİNDEKİLER

İçindekiler ¹	
BİRİM / ÜST YÖNETİCİ SUNUŞU	2
I. GENEL BİLGİLER	4
A. Misyon ve Vizyon	4
B. Yetki, Görev ve Sorumluluklar	4
C. Merkeze İlişkin Bilgiler.....	6
1. Fiziksel Yapı.....	6
2. Teşkilat Yapısı.....	7
3. Diğer Bilgi ve Teknolojik Kaynaklar	7
4. İnsan Kaynakları.....	7
5. Sunulan Hizmetler.....	8
6. Yönetim ve İç Kontrol Sistemi.....	9
II. AMAÇ ve HEDEFLER	9
A. Merkezin Amaçları.....	9
B. Merkezin Hedefleri.....	10
III. FAALİYETLERE İLİŞKİN BİLGİ VE DEĞERLENDİRMELER.....	10
A. Mali Bilgiler	10
B. Performans Bilgileri	10
IV. KURUMSAL KABİLİYET ve KAPASİTENİN DEĞERLENDİRİLMESİ	11
A. Güçlü Yönler.....	11
B. Geliştirmeye Açık Yönler.....	11
C. Değerlendirme	11
V. ÖNERİ VE TEDBİRLER.....	11

¹ Birimin faaliyet alanı gereği bilgi ve veri sağlanamayan başlıklar rapordan çıkartılabilir.

I. GENEL BİLGİLER

A. MİSYON VE VİZYON

Misyon

Pamukkale Üniversitesi Dil Öğretimi Uygulama ve Araştırma Merkezi (PADAM); dünyanın en eski ve köklü yazı dillerinden biri olan Türkçeyi öğretmek; çağın gereksinimlerine uygun eğitim-öğretim, araştırma-geliştirme faaliyetlerini yürüten, mesleki ve sosyal sorumlulukları başarı ile yerine getiren bireyler yetiştirme sürecine katkıda bulunmayı görev edinmiştir.

Vizyon:

Yenilikçi eğitim- öğretim uygulamalarında öncü olan, faaliyetleri ile ulusal ve uluslararası düzeyde öncü, saygın ve lider bir dil öğretim merkezi olmaktır.

B. YETKİ, GÖREV VE SORUMLULUKLAR

Merkezimizin faaliyet alanları ve sorumlulukları şunlardır:

- a) Türkçe öğretim kursları düzenlemek, kurslar sonunda başarılı olanlara sertifika vermek,
- b) Uygulamalı dil bilim alanında araştırmalar yapmak,
- c) Türkçe'nin ses bilgisi, biçim bilgisi, sözdizimi ve yazılı ve sözlü metin bilgisini çağdaş dil bilim yöntemleriyle çözümlenmeye yönelik çalışmalar yapmak ve uygulamalı dil bilim alanında yapılacak araştırmalar için veri tabanı oluşturmak,
- ç) Yabancı dil öğretimine yönelik araştırmalar yapmak,
- d) Yabancı dil öğretimine yönelik malzeme oluşturmak ve geliştirmek,
- e) Yabancı dil kursları düzenlemek,
- f) Üniversitede aktif eğitim bünyesindeki öğrencileri akademik dil becerilerini geliştirmeye yönelik olarak eğitmek,
- g) Yaratıcı, araştırmacı yazarlık kursları düzenlemek,
- ğ) Etkili sunum yapma kursları düzenlemek,
- h) Dil araştırmaları konusunda lisans ve lisansüstü öğrencilerine uygulamalı çalışma imkanı sağlamak,
- ı) Merkezin amacına uygun olarak yurt içinde ve yurt dışında yayınlar yapmak, yayınları desteklemek, veri bankası oluşturmak, kitaplık ve dokümantasyon merkezi kurmak,
- i) Yurt içinde ve yurt dışında üniversiteler, uygulama-araştırma merkezleri ve benzer birimler ile işbirliği yapmak ve ortak çalışmalar düzenlemek,
- j) Ulusal ve uluslararası düzeyde seminer, konferans, kongre, sempozyum, panel, kurs, yaz

okulu ve benzeri bilimsel toplantılar düzenlemek ve katılanlara belge vermek,

- k) Kuruluş amacına uygun yurt içindeki ve yurt dışındaki kuruluşlar ile gerçek kişilerin istekleri üzerine etüt, proje, analiz ve benzeri çalışmalar yapmak, rapor hazırlamak, danışmanlık, hizmet içi eğitim ve birliktelik hizmetleri vermek,
- l) Merkezin amacına uygun diğer çalışmaları yapmak.

Merkezin yönetim organları şunlardır:

- a) Müdür,
b) Yönetim Kurulu,
c) Danışma Kurulu.

Merkez müdürünün görevleri şunlardır;

- a) Merkezi temsil etmek,
b) Yönetim Kurulu kararlarını uygulamak ve bu Yönetmelik ve ilgili diğer mevzuat hükümlerine göre Merkezi yönetmek,
c) Merkezin ve çalışma kurullarının faaliyetleri ile ilgili olarak her yılın sonunda bir faaliyet raporu ve sonraki yıla ilişkin bir program hazırlayıp Yönetim Kuruluna sunmak,
ç) Yurt içinde ve yurt dışında ilgili kurumlar ile işbirliğini sağlamak,
d) Çalışma gruplarında ya da araştırma projelerinde görev alacak elemanlar ile proje yürütücülerini belirlemek ve görevlendirilmeleri için yönetim kuruluna teklifte bulunmak.

Yönetim kurulunun görevleri şunlardır:

- a) Merkezin yıllık faaliyet programını ve raporunu hazırlamak ve Rektörün onayına sunmak,
b) Kuruluş amaçları ve bu Yönetmelik hükümleri çerçevesinde Merkezin yönetimi ve çalışmaları ile ilgili kararları almak,
c) Merkez bünyesinde yapılacak projelerin konularına ve özelliklerine bağlı olarak geçici veya sürekli çalışma grupları kurmak, bu gruplarda görevlendirilecek kişileri Müdürün önerisi ile karara bağlamak ve görevlendirilmelerini sağlamak üzere Rektöre sunmak,
ç) Müdürün önerisi üzerine, Merkezin personel ihtiyaçlarını belirlemek, öğretim elemanı seçimine yönelik sınavları hazırlamak, uygulamak ve yapılacak görevlendirmeler ile ilgili önerileri karara bağlayarak Rektörün onayına sunmak,
d) Danışma Kurulunda belirlenen görüş ve önerileri değerlendirerek hangilerinin uygulamaya konulduğu ve ne gibi yararlar sağlandığı konusunda Danışma Kuruluna rapor vermek,
e) İlgili mevzuat hükümlerine göre, telif ve patent hakları ile gelirlerin dağıtım şekillerini belirlemek.

Danışma kurulunun görevleri şunlardır:

- a) Danışma Kurulu, başkanın çağrısı üzerine yılda en az iki kez toplanır. Merkez faaliyetleri ile ilgili değerlendirmeler yapar ve Yönetim Kuruluna önerilerde bulunur. Danışma Kurulu üyeleri, Merkezin amacı ve faaliyet alanları kapsamına giren konulardaki görüşlerini Kurul

toplantıları dışında da yazılı olarak Müdüre bildirebilir.

C. MERKEZE İLİŞİKİN BİLGİLER

Tablo 1: Merkez Müdürlüğü İletişim Bilgileri

Üyenin (Unvanı) Adı ve Soyadı	Görevi	Telefon	E-Posta
Prof.Dr. Feyza TOKAT	Müdür	0 258 296 2304	ftokat@pau.edu.tr
Doç.Dr. Mehmet Emre ÇELİK	Müdür Yardımcısı	0 258 296 1020	mecelik@pau.edu.tr
Öğr. Gör. Hafize TAHRA	Müdür Yardımcısı	0 258 296 2307	htahra@pau.edu.tr

Merkez Web Adresi: <https://www.pau.edu.tr/padam>

Merkez E-Posta Adresi: padam@pau.edu.tr

Merkez Telefon Numarası: 0 258 296 32 82

Merkez Adresi: Pamukkale Üniversitesi Dil Öğretimi Uygulama ve Araştırma Merkezi (PADAM) Kıvrıklı Yerleşkesi / DENİZLİ

1. Fiziksel Yapı

1.1. Taşınmazlar

Tablo 2: Birim Hizmet Alanları*

Alan Adı	Sayı	Kullanım Amacı
İdari Alan	9	Müdür, Müdür Yardımcısı Odaları, Memur Odaları, Misafir Öğretim Üyeleri Odası, Öğr.Gör. Odası, Mutfak, WC
Derslik	4	Derslikler
Diğer	-	Koridor, WC, Mescit

* Sayı olarak belirtilecektir.

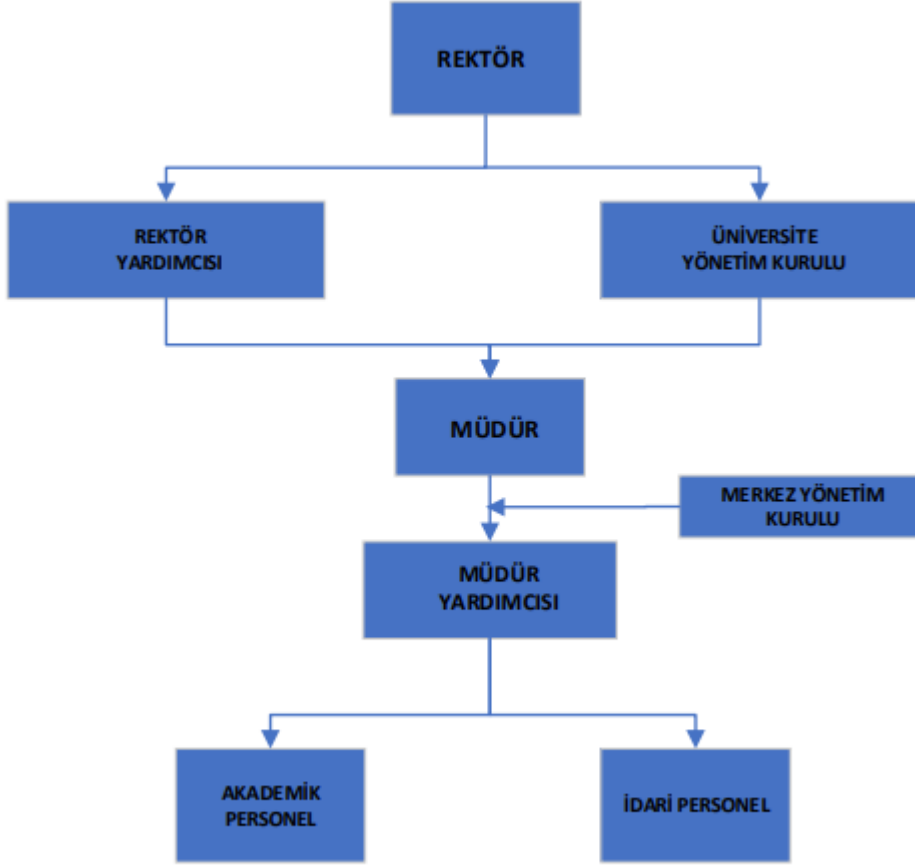
1.2. Taşınırlar

Tablo 3: Makine/ Techizat Bilgileri

Cinsi	Adet	Çalışma Durumu
-------	------	----------------

Masaüstü Bilgisayar	9	Aktif
Projeksiyon Cihazı	4	Aktif
Fotokopi Makinesi	3	Aktif
Yazıcı	2	Aktif
Ses Bombası	3	Aktif

2. Teşkilat Yapısı



3. Bilgi ve Teknolojik Kaynaklar

Birim tarafından kullanılan POBİS (PADAM Öğrenci Bilgi Sistemi) uygulaması vardır.

4. İnsan Kaynakları

Tablo 4: Personel Sayıları

Bilgi	Sayı
Akademik Personel	3
İdari Personel	5
Toplam	7

5. Sunulan Hizmetler

PADAM, Pamukkale Üniversitesinde ön lisans, lisans ve lisansüstü düzeyde öğrenim görmek isteyen uluslararası öğrenciler ile Yurt Dışı Türkler ve Akraba Topluluklar Başkanlığının Türk Cumhuriyetleri ve akraba topluluklardan getirdiği “Türkiye Burslu” öğrencilere Türkiye Türkçesi öğretmek için kurslar düzenlemektedir. Öğrenci sayıları kurlara göre değişmektedir. Temel, orta ve ileri düzeyde gerçekleştirilen kurslarda temel düzeyden başlayanlar en az 960 süreli Türkçe kursu kurslarda her görmüştür. Merkezimizde öğrenim görmekte olan “Türkiye Burslu” öğrencilere “Akademik Türkçe” dersi verilmiştir.

Tablo 6: Gerçekleştirilen Eğitim Programı Bilgileri

Eğitim Programının Adı	Eğitimin Sorumlusu	Düzenlendiği Tarihler
Türkçe Kursu	Prof.Dr. Feyza TOKAT	01.01.2024- 31.12.2025

Sosyal Faaliyetler

Tablo 7: Sosyal Faaliyetler

Faaliyetin Tarihi	Faaliyetin Adı	Faaliyetin İçeriği
31 Aralık 2025	Yılbaşı Kutlaması	
15 Aralık 2025	Dünya Türk Dili Ailesi Günü Şöleni	PADAM, PAÜ Türkçe Öğretmenliği ve Türk Dili ve Edebiyatı bölümü iş birliği ile
12 Aralık 2025	Çarşamba Pazarı Gezisi	Gezi
19 Kasım 2025	Çay Saati	Mezun Öğrenciler ve Yeni Öğrenciler
08 Kasım 2025	Babadağ Gezisi	Gezi
21 Ekim 2025	Oryantasyon Programı	Yeni Kayıt Olan Öğrenciler
12 Eylül 2025	Türkçe Yeterlik Sınavı	Sınav
29 Temmuz 2025	Mezuniyet Programı	Yunus Emre Yaz Okulu Öğrencileri
26 Temmuz 2025	Mezuniyet Programı	YTB Öğrencileri
18 Temmuz 2025	Türk Mutfağında Kahvaltı	Yunus Emre Yaz Okulu Öğrencileri
07- 31 Temmuz 2025	Yunus Emre Yaz Okulu	Yaz Okulu
16 Haziran – 11 Temmuz 2025	Türkçenin Yabancı Dil Olarak Öğretimi Sertifika Programı (Çevrim içi)	Sertifika Programı
13 Haziran 2025	Türkçe Yeterlik Sınavı	Sınav

29 Mayıs 2025	Dr. Mehmet Gürsoy Sergi Gezisi	Gezi
14 Mayıs 2025	Satranç Turnuvası	Turnuva
7 Mayıs 2025	“Yunus Emre Şiirleri ile Gelin Tanış Olalım” Şiir Dinletisi	Pınar Baha Abalıoğlu Anadolu Lisesi İşbirliği ile
2 Mayıs 2025	Buldan ve Laodikya Gezisi	Gezi
23 Nisan 2015	23 Nisan’da PAÜ ile Denizli Şenleniyor	PAÜ Çocuk Üniversitesinin etkinliğinde stant açma, etkinlik
14 Mart 2025	İftar	
20 Şubat 2025	YTB Türkiye Bursları Öğrenci Buluşmaları	Melek Sözkese Konferans Salonu
23 Ocak 2025	Türkçe Yeterlik Sınavı	Sınav
20 Ocak 2025	Öğrenci Temsilcisi Seçimi	Seçim

Bilimsel Faaliyetler

- 16 Haziran- 11 Temmuz 2025 tarihleri arasında çevrim içi Türkçenin Yabancı Dil Olarak Öğretimi Sertifika Programı düzenlenmiştir 32 sertifika verilmiştir.
- 07 Temmuz- 31 Temmuz 2025 tarihleri arasında Yunus Emre Yaz Okulu programı gerçekleştirilmiştir.
PADAM tarafından 2025 yılında 52 tane C1 sertifikası verilmiştir.

6. Yönetim ve İç Kontrol Sistemi

Pamukkale Üniversitesi Dil Öğretimi Uygulama ve Araştırma Merkezi Yönetmeliği 10.07.2011 tarih ve 27990 sayılı Resmî Gazete’de yayımlanarak yürürlüğe girmiştir. Birimin atama yetkilisi Rektörlük Makamıdır. PADAM, eğitim-öğretim faaliyetleri sonucunda elde ettiği gelirler Pamukkale Üniversitesi Döner Sermaye İşletme Müdürlüğünde PADAM adına açılan bir banka hesabında toplanmaktadır. PADAM’da karar alma süreçleri, yetki ve sorumluluk yapısı, malî yönetim gibi hususlar PADAM Müdürlüğü ve Yönetim kurulunun talepleri doğrultusunda, Pamukkale Üniversitesi Yönetim Kurulu, Rektörlük Makamı, Döner Sermaye Saymanlığı ve Döner Sermaye İşletme Müdürlüğü yetkilileri tarafından gerçekleştirilmektedir.

Tablo 8: Merkez Müdürlüğü Yönetim Kurulu

Üyenin (Unvanı) Adı ve Soyadı	Görevi
Prof.Dr. Feyza TOKAT	Müdür
Doç.Dr. Mehmet Emre ÇELİK	Müdür Yardımcısı

Öğr.Gör. Hafize TAHRA	Müdür Yardımcısı
Prof.Dr. Recep Şahin ARSLAN	Üye
Prof.Dr.Nergis BİRAY	Üye
Prof.Dr. Dilek ÇETİNKAYA	Üye

II. AMAÇ VE HEDEFLER

A. MERKEZİN AMAÇLARI

- a) Yabancı dil olarak öncelikle Türkçe ve diğer dünya dillerinin de öğretimini yapmak, dil bilimleri ve uygulamaları alanında araştırma yapmak,
- b) Türkiye’de kuramsal ve betimlemeli dil bilim alanında yapılan araştırmalardan elde edilen bulguların yabancı dil olarak öğretimi, akademik ve yaratıcı yazma gibi alanlarda uygulamak ve bu uygulamaları araştırmaya dönüştürmek, bu doğrultuda, yabancı dil öğretiminde, akademik ve yaratıcı yazma becerileri geliştirmeye yönelik program ve malzeme geliştirmek,
- c) Diğer kurumlara bu konuda danışmanlık hizmeti vermek, ihtiyaç doğrultusunda hizmet içi eğitim sağlamak, Üniversite bünyesinde aktif eğitim yapan bölümlerdeki öğrencilerin akademik dil becerilerini geliştirmeye yönelik uygulamalar yapmak, yaratıcı yazarlık, araştırmacı yazarlık, etkili sunum yapma yöntem ve tekniklerine yönelik kurslar açmak, bu amaçlarla ilişkili olarak öğrencilere uygulama ve araştırma alanı sağlamak.

B. MERKEZİN HEDEFLERİ

- Dil öğretimi alanındaki yenilikleri takip ederek eğitim kalitesini sürekli olarak geliştirmek
- Merkezimiz tarafından yapılan sertifika programlarının sayısını artırmak
- Yabancı öğrencilerin ihtiyaçlarına yönelik projeler geliştirerek bu projeleri uygulamak
- Dil öğretimi alanında öğrenciler tarafından tercih edilen, saygın ve öncü bir kurum olmak
- Üniversitemize ve Merkezimize daha çok öğrenci gelmesi için tanıtımlar yapmak
- Merkezimizde eğitim almış yabancı öğrencilerle eğitimleri devam eden öğrencileri bir araya getirecek toplantılar düzenleyerek öğrenciler arasında bilgi alışverişini sağlamak
- Merkezimiz tarafından gerçekleştirilen etkinliklerin sayısını artırmak
- Fiziki koşulları iyileştirerek daha fazla öğrenciye eğitim vermek
- Dersliklerin teknolojik alt yapısını iyileştirmek
- PADAM kütüphanesindeki basılı kitap sayısını artırmak

III. FAALİYETLERE İLİŞKİN BİLGİ VE DEĞERLENDİRMELER

A. Mali Bilgiler

Merkezimiz işlemleri için sağlanan kaynaklar 2547 Sayılı Yükseköğretim Kanununun 58.inci maddesine göre Döner Sermayeden elde edilmektedir. Diğer bir deyişle

gerçekleřtirdiđimiz faaliyetler d3ner sermaye aracılıđı ile gelir elde edilmekte ve s3z konusu gelirler hizmetlerin finansmanında kullanılmaktadır.

1.1. Bütçe Giderleri

Bütçe Giderleri	Bütçe Bařlangıç	Gerçekleřme
01-Personel Giderleri (Ek Ödeme)	5.440.000,00	915.410,00
02-Sosyal Güvenlik Kurumlarına Devlet Primi Giderleri	---	---
03-Mal ve Hizmet Alım Giderleri	3.020.000,00	241.813,00
05-Cari Transferler	540.000,00	103.986,00
06-Sermaye Giderleri	---	---
Toplam	9.000.000,00	1.261.209,00

1.2. Bütçe Gelirleri

Bütçe Gelirleri	Bütçe Tahmini	Gerçekleřme
02-Vergi Dıřı Gelirler	500.000,00	30.350,00
03-Sermaye Gelirleri	8.500.000,00	1.689.945,00
04-Alınan Bađıř ve Yardımlar	----	---
Toplam	9.000.000,00	1.720.295,00

B. PERFORMANS BİLGİLERİ

Faaliyet Bilgileri:

2024-2025 yılında Yabancı Öğrencilere Yönelik Düzenlenmiş Eğitimler

Türkiye Türkçesi /A1

Türkiye Türkçesi /A2

Türkiye Türkçesi /B1

Türkiye Türkçesi /B2

Türkiye Türkçesi /C1

Akademik Türkçe

Türkçenin Yabancı Dil Olarak Öğretimi Sertifika Programı

Yunus Emre Yaz Okulu

IV. KURUMSAL KABİLİYET VE KAPASİTENİN DEĞERLENDİRİLMESİ

A. GÜÇLÜ YÖNLER

- * Merkezin kampüs içinde yer alması
- * Merkezin kendisine ait dersliklerinin olması
- * Akademik personelin dil öğretimi konusunda yetkin olması
- * Merkezimizde görev yapan idari ve akademik personelin yabancı öğrencilerle sürekli iletişim hâlinde olması ve öğrencilerin sorunlarıyla yakından ilgilenmesi
- * Merkez tarafından kullanılan bir yazılım (POBİS) olması
- * PADAM yönergesinin bulunması

B. İYİLEŞTİRMEYE AÇIK YÖNLER

- * Merkez tarafından kullanılan yazılımın iyileştirilmesi
- * Dersliklerin teknolojik alt yapısının istenen düzeyde olmaması
- * Kütüphanedeki basılı kitap sayısının yetersiz olması
- * PADAM Türkçe Öğretim ve Sınav Yönergesinde iyileştirmelerin yapılması

C. DEĞERLENDİRME

Pamukkale Üniversitesi Dil Öğretimi Uygulama ve Araştırma Merkezi (PADAM)'da düzenlenen Türkçe kurslarının amacı; Pamukkale Üniversitesinde ön lisans, lisans ve lisansüstü düzeyde öğrenim görmek isteyen uluslararası öğrencilere Türkçe hazırlık eğitimi verilmektir. Merkezimizde Yabancılar İçin Türkiye Türkçesi ve Akademik Türkçe kursları verilmekte ve ayrıca Türkçe yeterlik sınavları ile seviye tespit sınavları yapılmaktadır.

V. ÖNERİ VE TEDBİRLER

- * Merkez kütüphanesinin kitap sayısının artırılması

- * Dersliklerin teknolojik alt yapının iyileştirilmesi
- *POBİS'in iyileştirilmesi
- * PADAM Türkçe Öğretim ve Sınav Yönergesinde iyileştirmelerin yapılması

İÇ KONTROL GÜVENCE BEYANI

Harcama Yetkilisi olarak yetkim dahilinde;

Bu raporda yer alan bilgilerin güvenilir, tam ve doğru olduğunu beyan ederim.

Bu raporda açıklanan faaliyetler için idare bütçesinden harcama birimimize tahsis edilmiş kaynakların, etkili, ekonomik ve verimli bir şekilde kullanıldığını, görev ve yetki alanım çerçevesinde iç kontrol sisteminin idari ve mali kararlar ile bunlara ilişkin işlemlerin yasallık ve düzenliliği hususunda yeterli güvenceyi sağladığını ve harcama birimizde süreç ve kontrolünün etkin olarak uygulandığını bildiririm. Bu güvence, harcama yetkilisi olarak sahip olduğum bilgi ve değerlendirmeler, iç kontroller, iç denetçi raporları ile Sayıştay raporları gibi bilgim dahilindeki hususlara dayanmaktadır.

Burada raporlanmayan, idarenin menfaatlerine zarar veren herhangi bir husus hakkında bilgim olmadığını beyan ederim.

Prof. Dr. Feyza TOKAT
Müdür