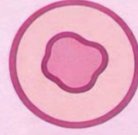
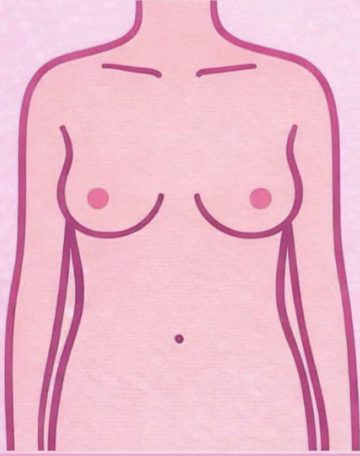


## MEME KANSERİ BELİRTİLERİ



Küçük  
kitle



Kabartı



Göğüs  
başından  
akıntı



Ciltte  
çökme

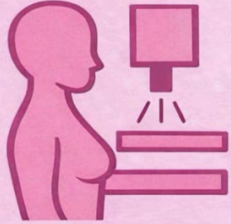
## MEME KANSERİNDE TEŞHİS



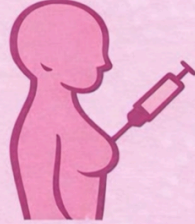
elle meme muayenesi



ultrasonografi



mamografi



biyopsi (parça alınması)

### TARAMA İÇİN

- **KETEM** (KANSER ERKEN TEŞHİS TARAMA VE EĞİTİM MERKEZİ)
- **TSM** (TOPLUM SAĞLIĞI MERKEZİ)
- **ASM** (AİLE HEKİMLİĞİ) ne başvurabilirsiniz.

Hazırlayan : Onkoloji Hemşiresi Fatmana OYTUN  
Onkoloji Eğitim Hemşiresi Ayşegül ÇİMENTEPE



PAMUKKALE ÜNİVERSİTESİ HASTANELERİ  
TIBBİ ONKOLOJİ BİLİM DALI



# MEME KANSERİ

MEME KANSERİYLE  
SAVAŞTA UMUT, ERKEN  
TEŞHİSTE GİZLİDİR.

# MEME KANSERİ RİSK FAKTÖRLERİ

## RİSK AZALTANLAR



İdeal Kilo Korumak

Haftada 3-4 Kez Spor Egzersiz Yapmak



Birden Fazla Çocuk Yapmak

Bebek Emzirmek



50'den Önce Menopoza Girmek

## RİSK ARTTIRANLAR



Obezite



Sedanter Yaşam



Alkol



40 Yaşından Önce Yüksek Doz Radyasyon Almak



Genetik Mutasyonlar



Menopoz Sonrası Hormon Replasman Tedavisi

**Erken teşhis için erkeklerin de ayda bir elle meme muayenesi yapmaları önerilir.**

# Meme Kanserinde Erken Tanı



Erken evrede belirtilerini göstermez!  
Tedavisi daha kolay, başarı şansı daha yüksektir.



**Kişisel (Kendi Kendine) Meme Muayenesi**

► Her ay düzenli olarak yapılmalıdır.



**Klinik (Doktor Tarafından) Meme Muayenesi**

► 20 yaşından sonra 1-3 yılda bir,  
► 40 yaşından sonra her yıl doktor kontrolü önemlidir.



**Mamografi**

► Muayene ile saptanamayan küçük anormallikleri tespit eder.



## Kendi Kendine Meme Muayenesi

► Ne Zaman Yapılır? —► Nelere Dikkat Edilmeli? —



20 yaşını geçen her kadının adetinin bitiminden sonraki



Adet görmeyen kadınlarda her ayın belirli bir günü



Emziren kadınlarda emzirme veya süt boşaltımı sonrası



Doğum kontrol hapı kullanan kadınlarda; her ilaç kutusuna başlamadan bir gün öncesinde meme muayenesi yapılmalıdır.